



Rhône-Alpes, Rhône
Lyon 2e
Jacobins
46-48 rue de Brest , 59-61 rue Mercière , 2 rue Ferrandière

Immeuble

Références du dossier

Numéro de dossier : IA69006403
Date de l'enquête initiale : 2007
Date(s) de rédaction : 2007
Cadre de l'étude : inventaire topographique Inventaire de la Ville de Lyon
Degré d'étude : étudié

Désignation

Dénomination : immeuble
Parties constituantes non étudiées : boutique, cour, puits, conciergerie

Compléments de localisation

Milieu d'implantation : en ville
Références cadastrales : 1999, AE, 73

Historique

A l'instar de l'immeuble qui se dresse 54 rue de Brest, celui-ci témoigne de la mutation urbaine qui fit qu'au milieu du XIXe siècle la rue Mercière, épine dorsale du quartier depuis plusieurs siècles, est détrônée par la rue de Brest nouvellement percée : bien que donnant sur trois rues, c'est sur cette ancienne rue Centrale que s'élève la façade la plus ornée. Les deux escaliers hors-œuvre sont en pendant et occupent les côtés nord et sud de la cour ; tout en étant très simples (leur dépouillement les rend aériens), ils confèrent un aspect scénique à la distribution de l'immeuble : les regards circulent aisément tandis que la lumière baigne largement cet espace, tamisée par le "ciel ouvert" (verrière). D'autres immeubles, plus cossus, adoptent un parti-pris semblable (100 rue du Président-Edouard-Herriot, 9 place des Jacobins). Au XIXe siècle, un magasin de nouveautés occupait le rez-de-chaussée rue Ferrandière.

Période(s) principale(s) : 3e quart 19e siècle
Dates : 1855 (daté par travaux historiques)
Auteur(s) de l'oeuvre : Benoît Mouchon (architecte, attribution par travaux historiques)

Description

L'immeuble est composé de quatre corps de bâtiment à cour centrale sur une seule parcelle. Il s'ouvre par une entrée double et les allées sont également jumelles. La cour est pourvue d'un beau puits avec fronton. Les deux escaliers sont en pendant ; les paliers sont monolithes et à grand développement (environ 4,5 m de longueur) ; les volées comptent 22 marches, bouchardées fin et d'une hauteur de 16.5 cm.

Entrées, pilier, arcades, grandes dalles de la cour, puits et escaliers sont en pierre de Villebois.

Éléments descriptifs

Matériau(x) du gros-œuvre, mise en oeuvre et revêtement : enduit partiel
Étage(s) ou vaisseau(x) : sous-sol, 4 étages carrés
Élévations extérieures : élévation ordonnancée
Escaliers : escalier hors-œuvre : escalier tournant à retours avec jour, cage ouverte, en maçonnerie, suspendu

Typologies et état de conservation

Typologies : architecture domestique

Décor

Techniques : sculpture, fonderie, menuiserie

Statut, intérêt et protection

En 2007, les boutiques sont occupées par le magasin de vêtements *Bellissima*, le magasin de lingerie *Pain de Sucre*, par le restaurant *Chez Moss* et par le bar *Le Saint Louis*.

Statut de la propriété : propriété privée

Références documentaires

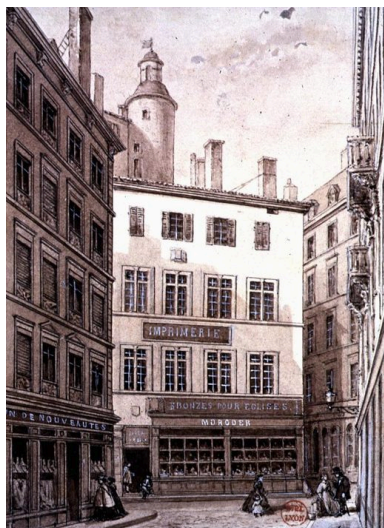
Bibliographie

- **BERTIN, D. Les transformations de Lyon sous le préfet Vaisse, 1987**
BERTIN, Dominique. **Les transformations de Lyon sous le préfet Vaisse : étude de la régénération du centre de la presqu'île.** Lyon : s.n., 1987. 3 vol. multigr. : 502 p.-56 pl.-201 ill.Th. doct. : Lyon 2 : 1987, p. 132-133, 155-156, 243-247.
p. 479

Documents audio

- **ROUSSELLE, B. SAVAY-GUERRAZ, H. TRITENNE, D. Étude géo-patrimoniale du secteur des Jacobins. 2017 - 2018**
ROUSSELLE, Bruno. SAVAY-GUERRAZ, Hugues. TRITENNE, Dominique. *Étude géo-patrimoniale du secteur des Jacobins.* 2017 - 2018

Illustrations



A gauche de l'image, vue partielle de l'élévation sur la rue Ferrandière
Phot. Didier Nicolle
IVR82_20086902967NUCA



Vue de situation en 1976
(à gauche de l'image)
Repro. Jean-Marie Refflé
IVR82_19766900035P



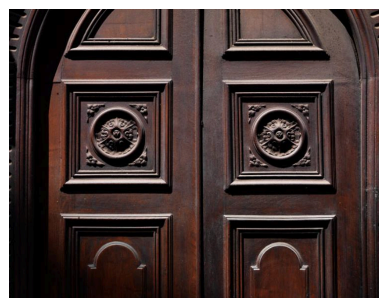
Elévations nord et ouest : vue de situation depuis le 64 rue Mercière
Phot. Eric Dessert
IVR82_20066900535NUCA



Elévations est et nord
depuis la rue Ferrandière
Phot. Véronique Belle
IVR82_20076901276NUCA



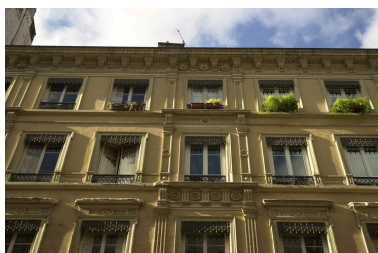
Elévation antérieure
Phot. Véronique Belle
IVR82_20076901277NUCA



Elévation antérieure : motifs
sculptés de l'une des portes jumelles
Phot. Eric Dessert
IVR82_20126901476NUCA



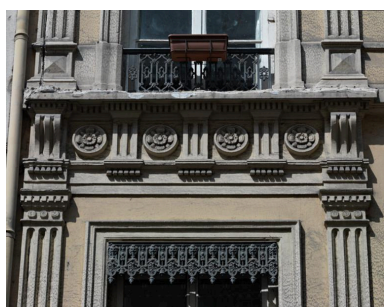
Elévation antérieure : les étages carrés
Phot. Véronique Belle
IVR82_20076901278NUCA



Elévation antérieure :
partie supérieure
Phot. Véronique Belle
IVR82_20076901279NUCA



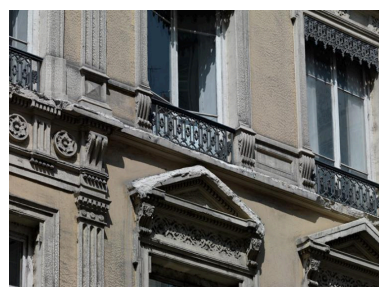
Elévation antérieure :
détail de baies axiales
Phot. Véronique Belle
IVR82_20076901280NUCA



Elévation antérieure : détail de baies,
garde-corps, frise et lambrequin
Phot. Eric Dessert
IVR82_20126901478NUCA



Elévation antérieure :
fenêtre ornée d'un fronton
Phot. Eric Dessert
IVR82_20126901477NUCA



Elévation antérieure, détail
Phot. Eric Dessert
IVR82_20126901479NUCA



Le vestibule
Phot. Véronique Belle
IVR82_20076901283NUCA



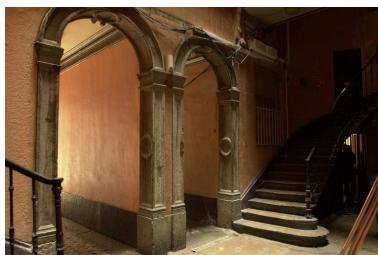
Les entrées jumelles
depuis le vestibule
Phot. Véronique Belle
IVR82_20076901281NUCA



Cave : détail
Phot. Véronique Belle
IVR82_20076901282NUCA



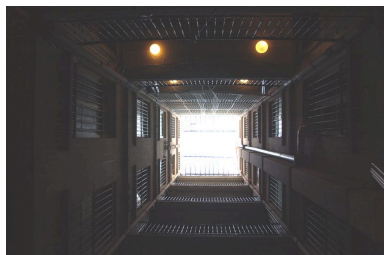
Les allées jumelées
Phot. Véronique Belle
IVR82_20076901284NUCA



Les allées jumelées et le
départ de l'escalier sud
Phot. Véronique Belle
IVR82_20076901285NUCA



La cour, côtés est et sud
Phot. Michel Pérès
IVR84_20216901001NUCAQ



La cour en contre-plongée
Phot. Véronique Belle
IVR82_20076901286NUCA



La cour : le puits situé
dans la partie nord
Phot. Michel Pérès
IVR84_20216901003NUCA



L'escalier sud : première et
deuxième volées, premier palier
Phot. Véronique Belle
IVR82_20076901288NUCA



L'escalier sud : première volée
et baies de la loge de concierge
Phot. Michel Pérès
IVR84_20216901004NUCA



L'escalier sud : dernières volées
Phot. Véronique Belle
IVR82_20076901289NUCA



Escalier sud : palier du dernier étage
Phot. Véronique Belle
IVR82_20076901290NUCA



Escalier nord : porte
palière du dernier étage
Phot. Véronique Belle
IVR82_20076901291NUCA

Dossiers liés

Dossiers de synthèse :

Immeubles du secteur des Jacobins (IA69007823) Rhône-Alpes, Rhône, Lyon 2e,

Oeuvre(s) contenue(s) :

Oeuvre(s) en rapport :

Rue Centrale et Saint-Pierre, actuellement rue de Brest et rue Paul-Chenavard (IA69005968) Rhône-Alpes, Rhône,
Lyon 2e, Saint-Nizier, rue de Brest , rue de Paul-Chenavard

Rue Mercière (IA69006424) Rhône-Alpes, Rhône, Lyon 2e, Jacobins, rue Mercière

Auteur(s) du dossier : Véronique Belle

Copyright(s) : © Région Rhône-Alpes, Inventaire général du patrimoine culturel ; © Ville de Lyon



A gauche de l'image, vue partielle de l'élévation sur la rue Ferrandière

IVR82_20086902967NUCA

Auteur de l'illustration : Didier Nicolle

© Bibliothèque municipale de Lyon

reproduction soumise à autorisation du titulaire des droits d'exploitation



Vue de situation en 1976 (à gauche de l'image)

IVR82_19766900035P

Auteur de l'illustration (reproduction) : Jean-Marie Refflé

© Région Rhône-Alpes, Inventaire général du patrimoine culturel ; © Ville de Lyon
reproduction soumise à autorisation du titulaire des droits d'exploitation



Elévations nord et ouest : vue de situation depuis le 64 rue Mercière

IVR82_20066900535NUCA

Auteur de l'illustration : Eric Dessert

© Région Rhône-Alpes, Inventaire général du patrimoine culturel ; © Ville de Lyon
reproduction soumise à autorisation du titulaire des droits d'exploitation



Elévations est et nord depuis la rue Ferrandière

IVR82_20076901276NUCA

Auteur de l'illustration : Véronique Belle

© Région Rhône-Alpes, Inventaire général du patrimoine culturel ; © Ville de Lyon
reproduction soumise à autorisation du titulaire des droits d'exploitation

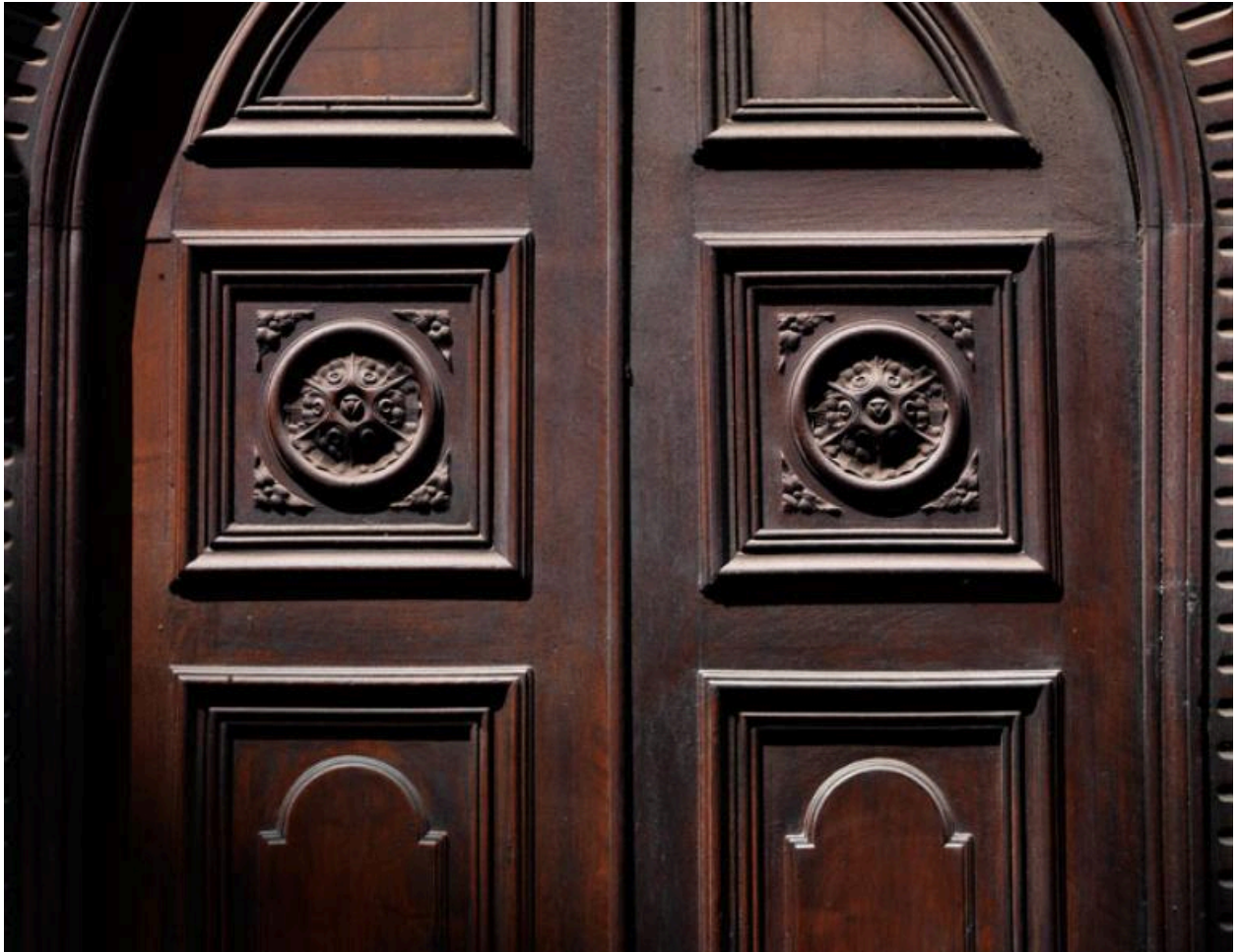


Elévation antérieure

IVR82_20076901277NUCA

Auteur de l'illustration : Véronique Belle

© Région Rhône-Alpes, Inventaire général du patrimoine culturel ; © Ville de Lyon
reproduction soumise à autorisation du titulaire des droits d'exploitation



Elévation antérieure : motifs sculptés de l'une des portes jumelles

IVR82_20126901476NUCA

Auteur de l'illustration : Eric Dessert

© Région Rhône-Alpes, Inventaire général du patrimoine culturel ; © Ville de Lyon
reproduction soumise à autorisation du titulaire des droits d'exploitation



Elévation antérieure : les étages carrés

IVR82_20076901278NUCA

Auteur de l'illustration : Véronique Belle

© Région Rhône-Alpes, Inventaire général du patrimoine culturel ; © Ville de Lyon
reproduction soumise à autorisation du titulaire des droits d'exploitation



Elévation antérieure : partie supérieure

IVR82_20076901279NUCA

Auteur de l'illustration : Véronique Belle

© Région Rhône-Alpes, Inventaire général du patrimoine culturel ; © Ville de Lyon
reproduction soumise à autorisation du titulaire des droits d'exploitation



Élévation antérieure : détail de baies axiales

IVR82_20076901280NUC

Auteur de l'illustration : Véronique Belle

© Région Rhône-Alpes, Inventaire général du patrimoine culturel ; © Ville de Lyon
reproduction soumise à autorisation du titulaire des droits d'exploitation



Elévation antérieure : détail de baies, garde-corps, frise et lambrequin

IVR82_20126901478NUCA

Auteur de l'illustration : Eric Dessert

© Région Rhône-Alpes, Inventaire général du patrimoine culturel ; © Ville de Lyon
reproduction soumise à autorisation du titulaire des droits d'exploitation



Elévation antérieure : fenêtre ornée d'un fronton

IVR82_20126901477NUCA

Auteur de l'illustration : Eric Dessert

© Région Rhône-Alpes, Inventaire général du patrimoine culturel ; © Ville de Lyon
reproduction soumise à autorisation du titulaire des droits d'exploitation



Elévation antérieure, détail

IVR82_20126901479NUCA

Auteur de l'illustration : Eric Dessert

© Région Rhône-Alpes, Inventaire général du patrimoine culturel ; © Ville de Lyon
reproduction soumise à autorisation du titulaire des droits d'exploitation



Le vestibule

IVR82_20076901283NUCA

Auteur de l'illustration : Véronique Belle

© Région Rhône-Alpes, Inventaire général du patrimoine culturel ; © Ville de Lyon
reproduction soumise à autorisation du titulaire des droits d'exploitation

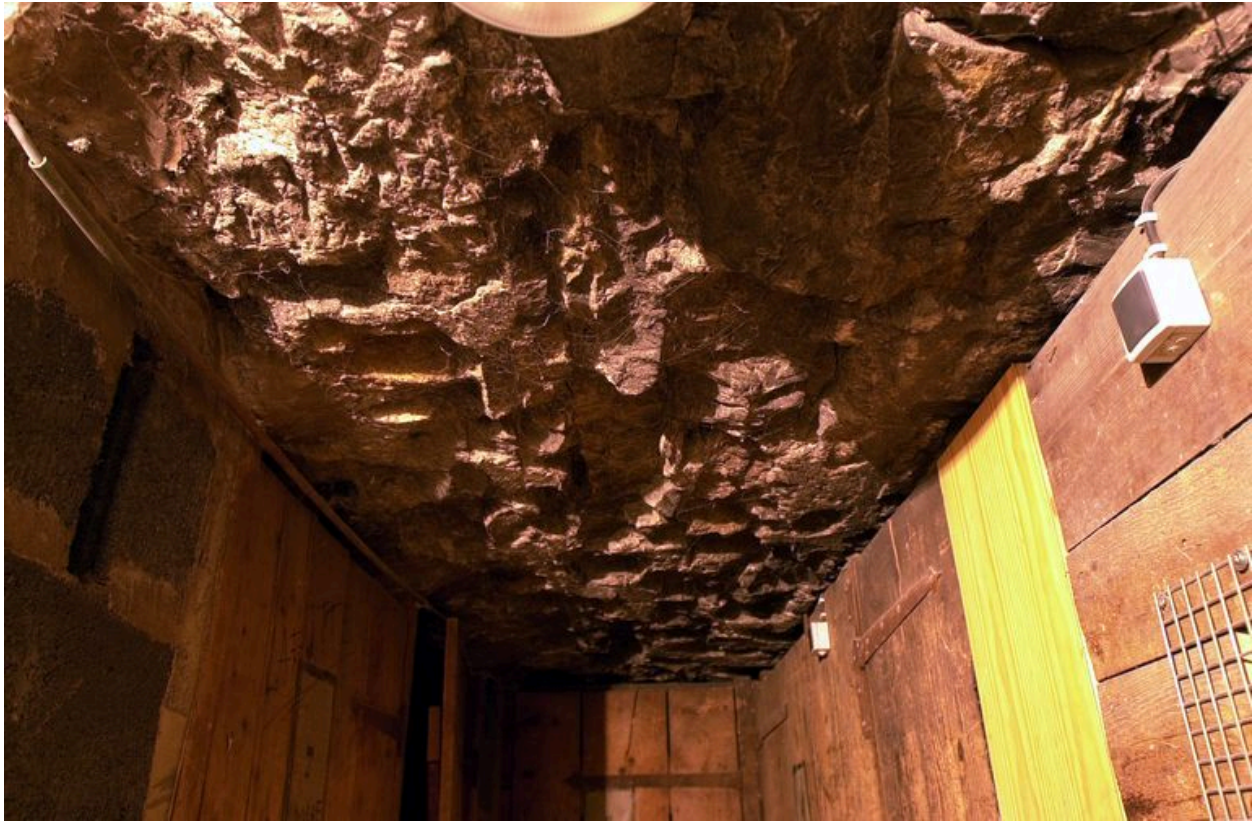


Les entrées jumelles depuis le vestibule

IVR82_20076901281NUCA

Auteur de l'illustration : Véronique Belle

© Région Rhône-Alpes, Inventaire général du patrimoine culturel ; © Ville de Lyon
reproduction soumise à autorisation du titulaire des droits d'exploitation



Cave : détail

IVR82_20076901282NUCA

Auteur de l'illustration : Véronique Belle

© Région Rhône-Alpes, Inventaire général du patrimoine culturel ; © Ville de Lyon
reproduction soumise à autorisation du titulaire des droits d'exploitation



Les allées jumelées

IVR82_20076901284NUCA

Auteur de l'illustration : Véronique Belle

© Région Rhône-Alpes, Inventaire général du patrimoine culturel ; © Ville de Lyon
reproduction soumise à autorisation du titulaire des droits d'exploitation



Les allées jumelées et le départ de l'escalier sud

IVR82_20076901285NUCA

Auteur de l'illustration : Véronique Belle

© Région Rhône-Alpes, Inventaire général du patrimoine culturel ; © Ville de Lyon
reproduction soumise à autorisation du titulaire des droits d'exploitation

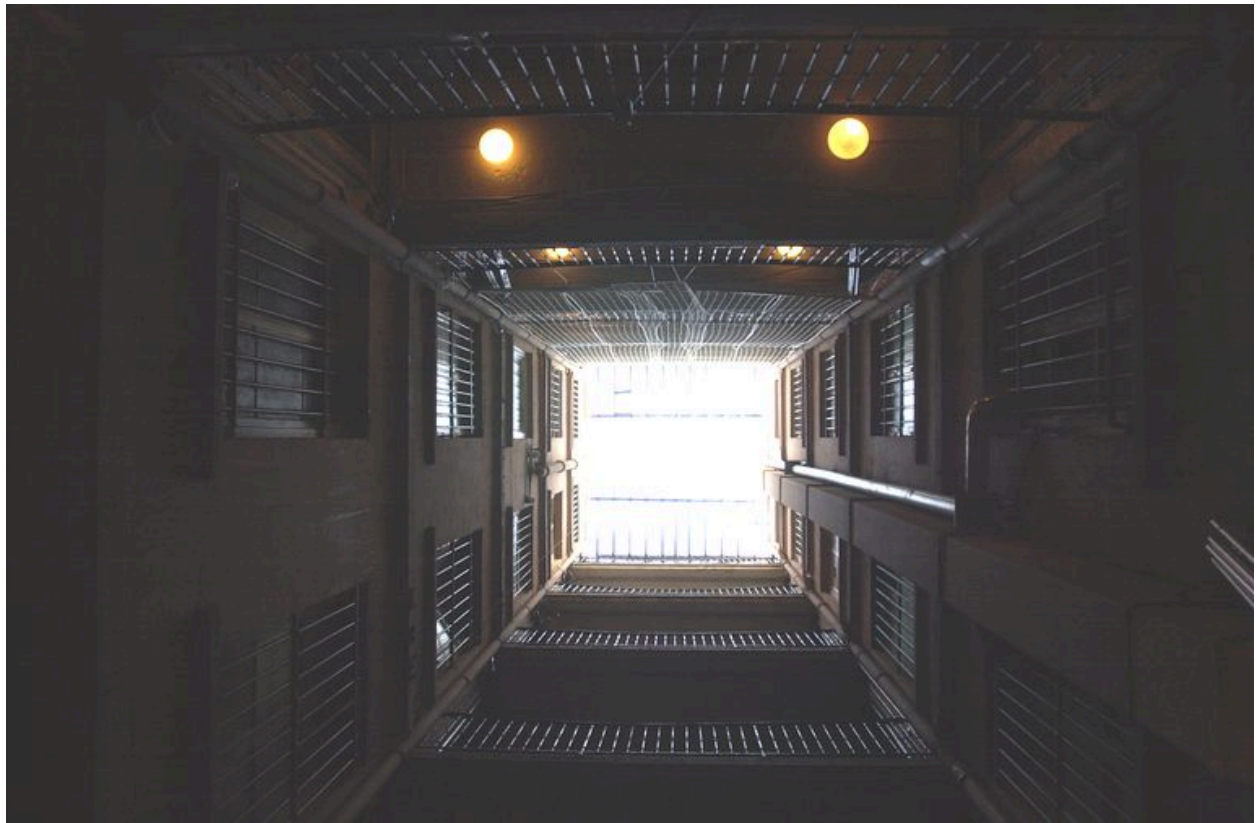


La cour, côtés est et sud

IVR84_20216901001NUCAQ

Auteur de l'illustration : Michel Pérès

© Région Auvergne-Rhône-Alpes, Inventaire général du patrimoine culturel
communication libre, reproduction soumise à autorisation



La cour en contre-plongée

IVR82_20076901286NUCA

Auteur de l'illustration : Véronique Belle

© Région Rhône-Alpes, Inventaire général du patrimoine culturel ; © Ville de Lyon
reproduction soumise à autorisation du titulaire des droits d'exploitation



La cour : le puits situé dans la partie nord

IVR84_20216901003NUCA

Auteur de l'illustration : Michel Pérès

© Région Auvergne-Rhône-Alpes, Inventaire général du patrimoine culturel
communication libre, reproduction soumise à autorisation



L'escalier sud : première et deuxième volées, premier palier

IVR82_20076901288NUCA

Auteur de l'illustration : Véronique Belle

© Région Rhône-Alpes, Inventaire général du patrimoine culturel ; © Ville de Lyon
reproduction soumise à autorisation du titulaire des droits d'exploitation



L'escalier sud : première volée et baies de la loge de concierge

IVR84_20216901004NUCA

Auteur de l'illustration : Michel Pérès

© Région Auvergne-Rhône-Alpes, Inventaire général du patrimoine culturel
communication libre, reproduction soumise à autorisation



L'escalier sud : dernières volées

IVR82_20076901289NUCA

Auteur de l'illustration : Véronique Belle

© Région Rhône-Alpes, Inventaire général du patrimoine culturel ; © Ville de Lyon
reproduction soumise à autorisation du titulaire des droits d'exploitation



Escalier sud : palier du dernier étage

IVR82_20076901290NUCA

Auteur de l'illustration : Véronique Belle

© Région Rhône-Alpes, Inventaire général du patrimoine culturel ; © Ville de Lyon
reproduction soumise à autorisation du titulaire des droits d'exploitation



Escalier nord : porte palière du dernier étage

IVR82_20076901291NUCA

Auteur de l'illustration : Véronique Belle

© Région Rhône-Alpes, Inventaire général du patrimoine culturel ; © Ville de Lyon
reproduction soumise à autorisation du titulaire des droits d'exploitation