



Rhône-Alpes, Savoie
Aix-les-Bains
Les Plonges
1 rue Paul Doumer

Etablissement administratif d'entreprise

Références du dossier

Numéro de dossier : IA73001699
Date de l'enquête initiale : 2008
Date(s) de rédaction : 2008
Cadre de l'étude : inventaire topographique Inventaire de la Ville d'Aix-les-Bains
Degré d'étude : monographié

Désignation

Dénomination : établissement administratif d'entreprise

Compléments de localisation

Milieu d'implantation : en ville
Références cadastrales : 1879. E 359 bis ; 2006, AX, 137

Historique

Ce bâtiment administratif (BHT2) a été construit en 1992, sur une surface occupée jusqu'ici par l'atelier de cartonnage (G1), la menuiserie (G2a) et le parc à bois (G2b), démolis pour l'occasion. Les plans ont été dressés par l'architecte Marc Inguenod du cabinet parisien ENFI Design.

Période(s) principale(s) : 4e quart 20e siècle
Dates : 1992 (daté par source)
Auteur(s) de l'oeuvre : Marc Inguenod (architecte, attribution par source)

Description

Situés à l'est de la parcelle, les locaux administratifs, couverts par une terrasse, ont un plan carré et occupent une surface au sol de 1225m². Le bâtiment est construit en béton armé et revêtu d'un mur-rideau mixte, alliant vitrage bleuté réfléchissant et pierre. Un renforcement pratiqué dans l'angle nord de la construction constitue la façade principale : deux portes piétonnes couvertes par un auvent encadrent un escalier en vis, suspendu au noyau, placé dans une tour demi-hors-oeuvre centrale, en verre transparent sur structure en aluminium. Le bâtiment comprend deux étages carrés formant surplomb en façade sur le rez-de-chaussée. Au centre de la construction, un puit de lumière aux façades entièrement vitrées éclaire les étages supérieurs et l'escalier en vis situé à l'angle sud. Le rez-de-chaussée prenait le jour grâce à une verrière zénithale.

Éléments descriptifs

Matériau(x) du gros-oeuvre, mise en oeuvre et revêtement : aluminium ; mur-rideau ; béton armé
Matériau(x) de couverture : béton en couverture
Plan : plan régulier
Étage(s) ou vaisseau(x) : rez-de-chaussée, 2 étages carrés
Type(s) de couverture : terrasse
Escaliers : ; escalier demi-hors-oeuvre : escalier en vis, suspendu

Statut, intérêt et protection

Statut de la propriété : propriété privée

Références documentaires

Documents d'archive

- **AC Aix-les-Bains. 91 C 1085. Permis de construire. Demande de GEC-Alsthom pour la construction de bureaux, 1992**

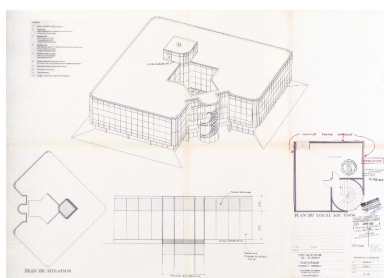
Documents figurés

- **GEC Alsthom. T et D Aix-les-Bains. Bâtiment tertiaire. Plan niveau 0,00 / ENFI Design. Paris, 14 novembre 1991. Ech. 1 : 50. 1 tirage de plan : 83,1 x 68,4 cm. (AC Aix-les-Bains : n° 91 C 1085)**
- **GEC Alsthom. T et D Aix-les-Bains. Bâtiment tertiaire. Elévation façade sud-est et sud-ouest / ENFI Design. Paris, 2 décembre 1991. Ech. 1 : 50. 1 tirage de plan : 83,1 x 68,4 cm (AC Aix-les-Bains : n° 91 C 1085)**
- **GEC Alsthom. T et D Aix-les-Bains. Local technique, niveau 3, terrasse : axonométrie du bâtiment, GEC Alsthom. T et D Aix-les-Bains. Local technique, niveau 3, terrasse : axonométrie du bâtiment, façade local technique, plan local technique / ENFI Design. Paris, 28 février 1992. 1 tirage de plan ; 81 x 59 cm (AC Aix-les-Bains : n° 91 C 1085)**
- **[Chantier de construction des locaux administratifs] / [GEC-Alsthom]. Aix-les-Bains, 1992. 1 [Chantier de construction des locaux administratifs] / [GEC-Alsthom]. Aix-les-Bains, 1992. 1 photogr. couleur ; 10,1 x 14,8 cm (AP Entreprise AREVA T et D Aix-les-Bains)**

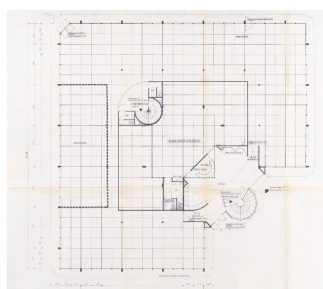
Périodiques

- **CONILLE Jean-François, CRUGNOLA Bernard, DARRACQ André. La Savoienne, Arts et mémoire, hors-série**
CONILLE Jean-François, CRUGNOLA Bernard, DARRACQ André. *La Savoienne, Arts et mémoire*, hors-série n° 4 . Aix-les-Bains : Société d'Art et d'Histoire, septembre 2005 ; 94 p. : ill.

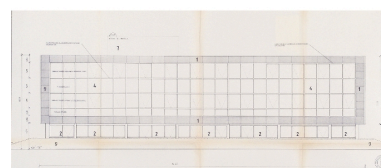
Illustrations



Plans, élévation et axonométrie
Repro. François Fouger
IVR82_20087300650NUCB



Plan du rez-de-chaussée
Repro. François Fouger
IVR82_20087300648NUCB



Elévations sud-est et sud-ouest
Repro. François Fouger
IVR82_20087300649NUCB



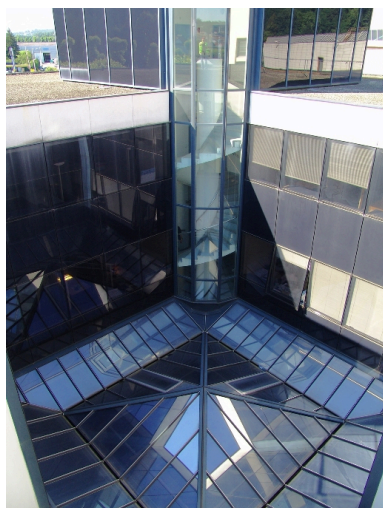
Chantier de construction
Repro. François Fouger
IVR82_20087300703NUCB



Façade principale
Phot. François Fouger
IVR82_20087300635NUCA



Entrée et escalier en vis
Phot. François Fouger
IVR82_20087300637NUCA



Puit de lumière avec verrière
zénithale et escalier en vis
Phot. François Fouger
IVR82_20087300620NUCA

Dossiers liés

Est partie constituante de : Usine de construction électrique, La Savoisienne, puis Alsthom-Savoisienne, puis Alsthom-Atlantique, puis Alsthom, puis GEC-Alsthom, puis Alstom, actuellement AREVA T et D Aix-les-Bains (IA73001698) Rhône-Alpes, Savoie, Aix-les-Bains, Les Plonges, 1 rue Paul Doumer

Dossiers de synthèse :

Généralités (IA73001081) Rhône-Alpes, Savoie, Aix-les-Bains

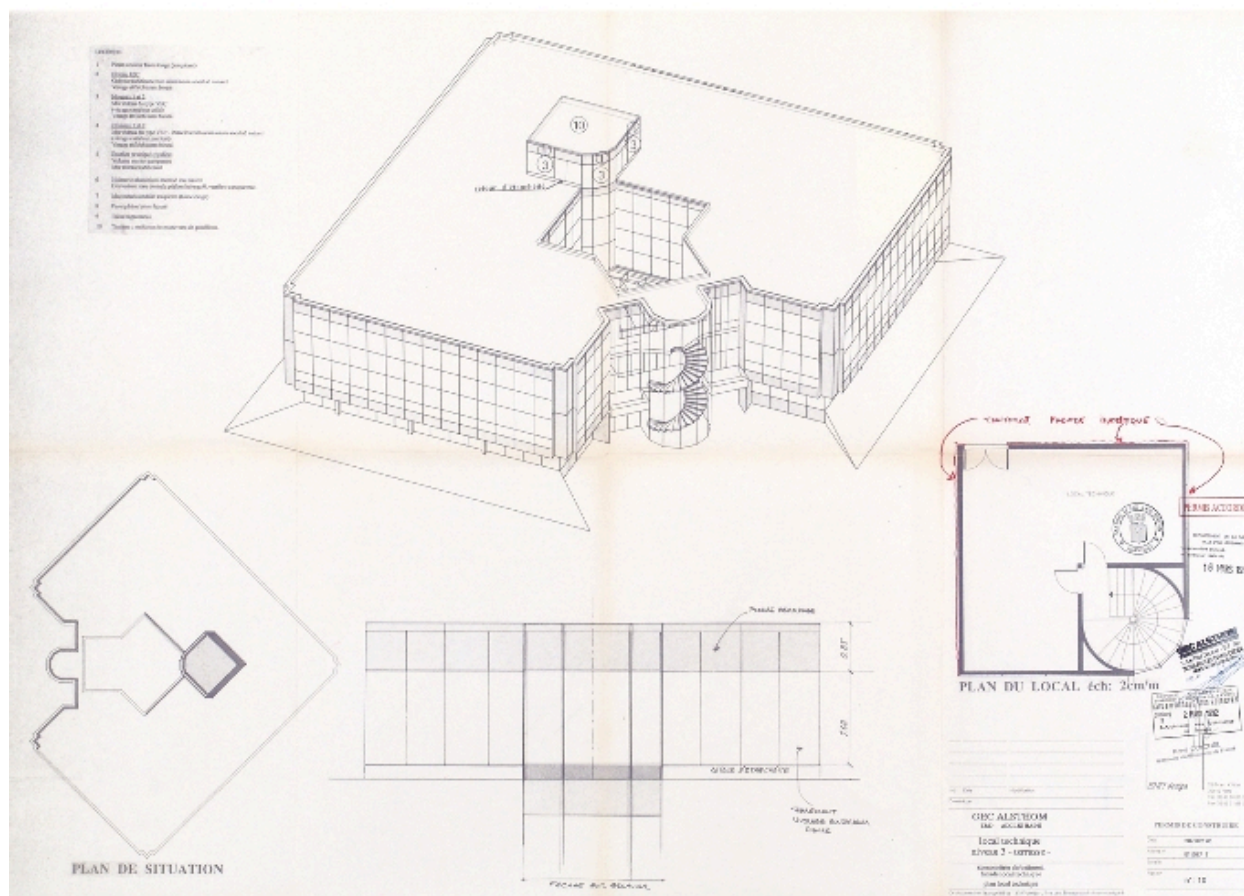
Oeuvre(s) contenue(s) :

Oeuvre(s) en rapport :

Secteur urbain, les Plonges (IA73001426) Aix-les-Bains

Auteur(s) du dossier : Marie-Reine Jazé-Charvolin, Joël Lagrange, Elsa Belle

Copyright(s) : © Région Rhône-Alpes, Inventaire général du patrimoine culturel ; © Ville d'Aix-les-Bains



Plans, élévation et axonométrie

Référence du document reproduit :

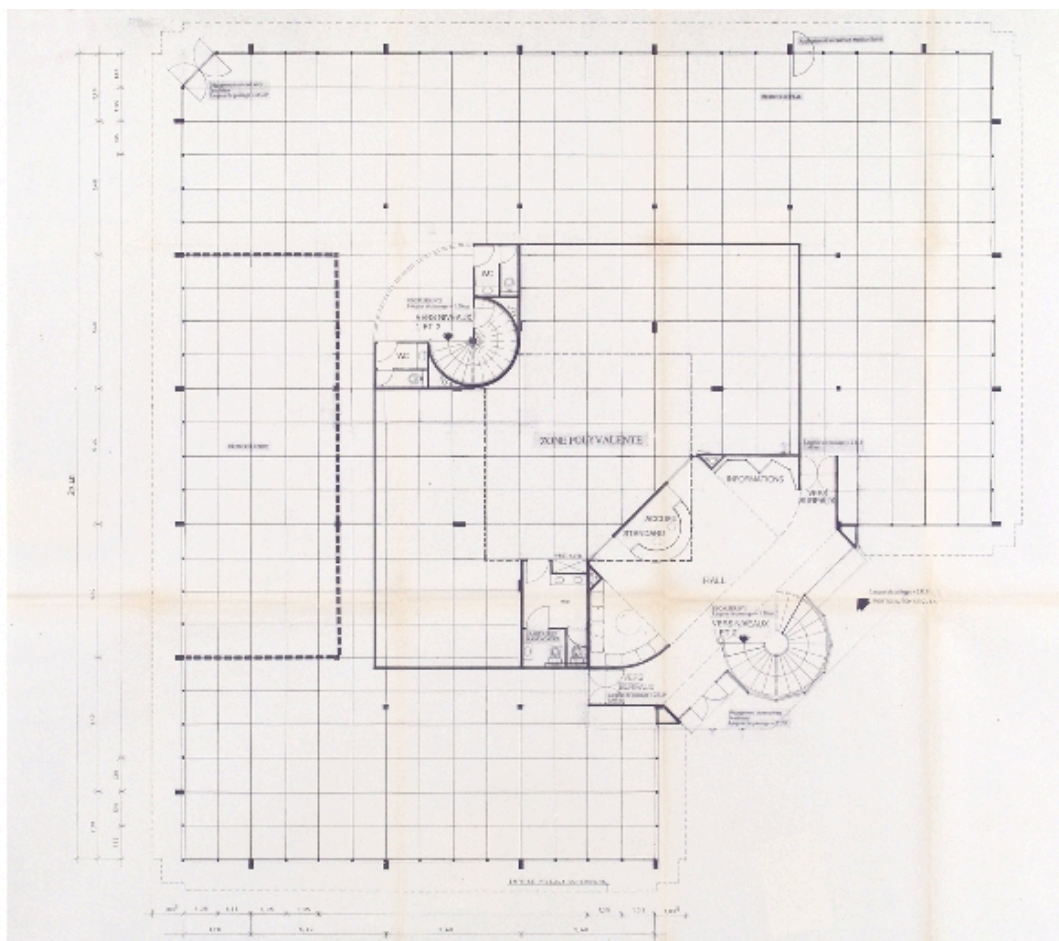
- **GEC Alsthom. T et D Aix-les-Bains. Local technique, niveau 3, terrasse : axonométrie du bâtiment, GEC Alsthom. T et D Aix-les-Bains. Local technique, niveau 3, terrasse : axonométrie du bâtiment, façade local technique, plan local technique / ENFI Design. Paris, 28 février 1992. 1 tirage de plan ; 81 x 59 cm (AC Aix-les-Bains : n° 91 C 1085)**
- **GEC Alsthom. T et D Aix-les-Bains. Local technique, niveau 3, terrasse : axonométrie du bâtiment, GEC Alsthom. T et D Aix-les-Bains. Local technique, niveau 3, terrasse : axonométrie du bâtiment, façade local technique, plan local technique / ENFI Design. Paris, 28 février 1992. 1 tirage de plan ; 81 x 59 cm (AC Aix-les-Bains : n° 91 C 1085)**

IVR82_20087300650NUCB

Auteur de l'illustration (reproduction) : François Fouger

© Archives municipales d'Aix-les-Bains

reproduction soumise à autorisation du titulaire des droits d'exploitation



Plan du rez-de-chaussée

Référence du document reproduit :

- **GEC Alsthom. T et D Aix-les-Bains. Bâtiment tertiaire. Plan niveau 0,00 / ENFI Design. Paris, 14 novembre 1991. Ech. 1 : 50. 1 tirage de plan : 83,1 x 68,4 cm. (AC Aix-les-Bains : n° 91 C 1085)**
- **GEC Alsthom. T et D Aix-les-Bains. Bâtiment tertiaire. Plan niveau 0,00 / ENFI Design. Paris, 14 novembre 1991. Ech. 1 : 50. 1 tirage de plan : 83,1 x 68,4 cm. (AC Aix-les-Bains : n° 91 C 1085)**

IVR82_20087300648NUCB

Auteur de l'illustration (reproduction) : François Fouger

© Archives municipales d'Aix-les-Bains

reproduction soumise à autorisation du titulaire des droits d'exploitation



Chantier de construction

Référence du document reproduit :

- **[Chantier de construction des locaux administratifs] / [GEC-Alsthom]. Aix-les-Bains, 1992. 1**
[Chantier de construction des locaux administratifs] / [GEC-Alsthom]. Aix-les-Bains, 1992. 1 fotogr.
couleur ; 10,1 x 14,8 cm (AP Entreprise AREVA T et D Aix-les-Bains)

IVR82_20087300703NUCB

Auteur de l'illustration (reproduction) : François Fouger

© Archives privées Entreprise AREVA T et D Aix-les-Bains

reproduction soumise à autorisation du titulaire des droits d'exploitation



Façade principale

IVR82_20087300635NUCA

Auteur de l'illustration : François Fouger

© Région Rhône-Alpes, Inventaire général du patrimoine culturel ; © Ville d'Aix-les-Bains
reproduction soumise à autorisation du titulaire des droits d'exploitation



Entrée et escalier en vis

IVR82_20087300637NUCA

Auteur de l'illustration : François Fouger

© Région Rhône-Alpes, Inventaire général du patrimoine culturel ; © Ville d'Aix-les-Bains
reproduction soumise à autorisation du titulaire des droits d'exploitation



Puit de lumière avec verrière zénithale et escalier en vis

IVR82_20087300620NUCA

Auteur de l'illustration : François Fouger

© Région Rhône-Alpes, Inventaire général du patrimoine culturel ; © Ville d'Aix-les-Bains
reproduction soumise à autorisation du titulaire des droits d'exploitation