



Rhône-Alpes, Loire
Sail-sous-Couzan
le bourg

Eglise prieurale, actuellement église paroissiale Saint-André

Références du dossier

Numéro de dossier : IA42000680

Date de l'enquête initiale : 2002

Date(s) de rédaction : 2003

Cadre de l'étude : inventaire topographique Canton de Boën - Sail-sous-Couzan

Degré d'étude : étudié

Référence du dossier Monument Historique : PA00117571

Désignation

Dénomination : église paroissiale

Vocable : Saint-André

Parties constituantes non étudiées : prieuré

Compléments de localisation

Milieu d'implantation : en village

Références cadastrales : 1835, C1, 619 ; 1986, C2, 738

Historique

Un prieuré est mentionné à Sail-sous-Couzan avant 1080 : situé au sud de l'église, il n'en reste que des vestiges ; son église, desservie par les moines, servait également d'église paroissiale au bourg de Sail. Le chœur, le chevet et le transept datent du 12^e siècle. L'église subit ensuite une phase de destruction, certainement dans le 3^e quart du 14^e siècle : la coupole qui surmontait la croisée est détruite, la nef est ruinée. On reconstruit alors, certainement au début du 15^e siècle, une coupole (qui remploie des éléments de la coupole romane) couverte en terrasse et on couvre la nef d'une charpente. Dans le dernier quart du 16^e siècle, un clocher est construit sur la terrasse (les bois du beffroi sont datés de 1576-1577). Ce clocher dut être modifié dans le 3^e quart du 17^e siècle : les bois de sa charpente sont datés de 1656. Un dessin daté de 1826 montre le portail occidental précédé d'un petit porche en charpente (appelé localement "*galinière*"). En 1834 commence une importante campagne de travaux sur la nef : les murs de la nef romane sont repris dans leurs parties supérieures et la façade occidentale est refaite avec un pignon central. Le porche en charpente a sans doute disparu à cette occasion. Une sacristie est ajoutée à l'extrémité du bras nord du transept, l'accès au clocher est modifié. En 1933, un clocheton en charpente vient remplacer celui en fer forgé datant du 19^e siècle. Enfin en 1939, les enduits sont refaits : la façade est couverte d'un enduit au ciment dessinant un faux-appareillage (qui fait disparaître le décor précédent constitué de plates-bandes plus claires autour des ouvertures) et à l'intérieur le décor de la 2^e moitié du 19^e siècle, constitué de rinceaux et de motifs géométriques, est remplacé dans le chœur par un enduit marron avec des motifs de croix et frises de chevrons.

Période(s) principale(s) : 12^e siècle

Période(s) secondaire(s) : 15^e siècle, 16^e siècle, 2^e quart 19^e siècle

Dates : 1834 (daté par source, daté par travaux historiques)

Description

L'église adopte un plan en croix latine, avec une nef de trois vaisseaux, un transept et une abside encadrée d'absidioles avec lesquelles elle communique par des passages percés dans le mur du chœur. L'édifice est construit en moellons de granite avec chaînes d'angles, contreforts et encadrements de baies en pierre de taille. Le chevet est aussi partiellement édifié en pierre de taille. Les parties hautes de l'abside et des absidioles sont reprises en galets. Le nef a un enduit au ciment où est gravé un faux-appareil. Le chœur et les bras du transept sont voûtés en berceau, la croisée est couverte d'une

coupole sur trompes et l'abside et les absidioles de voûtes en cul-de four ; la nef et les bas-côtés sont voûtés d'arêtes. La toiture en tuiles creuse se compose de toits à longs pans sur les bras du transept et la nef, de toits à un pan sur les bas-côtés, de croupes rondes sur l'abside et les absidioles et d'un toit en pavillon sur le clocher.

Éléments descriptifs

Matériau(x) du gros-oeuvre, mise en oeuvre et revêtement : granite ; enduit partiel ; galet ; moellon ; pierre de taille

Matériau(x) de couverture : tuile creuse

Plan : plan en croix latine

Étage(s) ou vaisseau(x) : 3 vaisseaux

Couvrements : cul-de-four ; voûte en berceau plein-cintre ; coupole à trompes ; voûte d'arêtes

Type(s) de couverture : toit à longs pans ; toit à un pan ; toit en pavillon ; croupe ; croupe ronde

Décor

Techniques : sculpture (étudié), vitrail (étudié)

Statut, intérêt et protection

Plan roman caractéristique (passage du choeur vers les absidioles). Ensemble de grands chapiteaux sculptés, rares dans le canton.

Intérêt de l'œuvre : à signaler

Protections : inscrit MH partiellement, 1928/12/26

Inscription du choeur, transept et clocher.

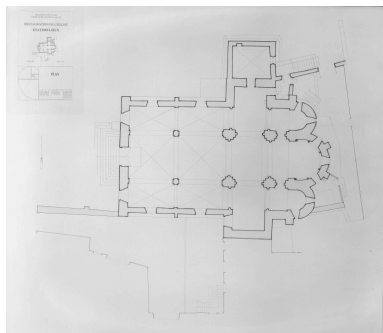
Statut de la propriété : propriété de la commune

Références documentaires

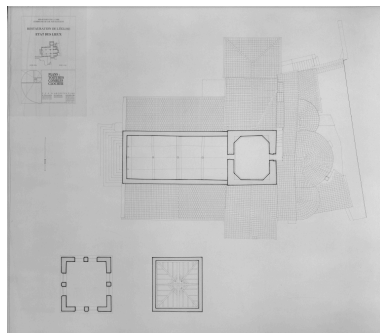
Liens web

- <http://www.patrimoine.rhonealpes.fr/DOSSNUM/BOEN/ia42000680/index.htm> : <http://www.patrimoine.rhonealpes.fr/DOSSNUM/BOEN/ia42000680/index.htm>

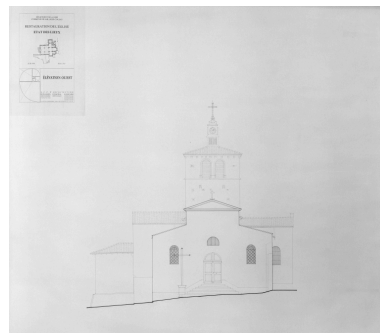
Illustrations



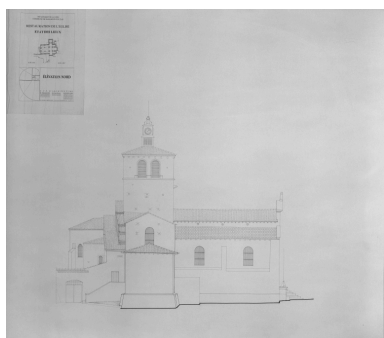
Département de la Loire.
Commune de Sail-sous-Couzan.
Restauration de l'église. Etat
des Lieux. Plan. Ech. 1/50e.
Phot. Didier Gourbin
IVR82_20034201198P



Département de la Loire. Commune
de Sail-sous-Couzan. Restauration
de l'église. Etat des Lieux. Plans :
toitures, combles, clocher. Ech. 1/50e.
Phot. Didier Gourbin
IVR82_20034201199P



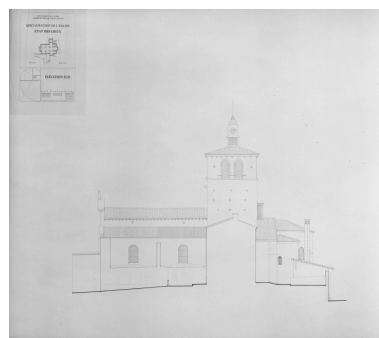
Département de la Loire. Commune
de Sail-sous-Couzan. Restauration
de l'église. Etat des Lieux.
Elévation ouest. Ech. 1/50e.
Phot. Didier Gourbin
IVR82_20034201200P



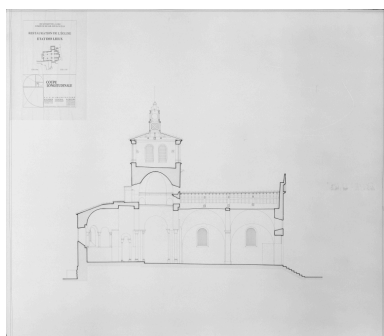
Département de la Loire. Commune de Sail-sous-Couzan. Restauration de l'église. Etat des Lieux. Elévation nord. Ech. 1/50e. Phot. Didier Gourbin IVR82_20034201201P



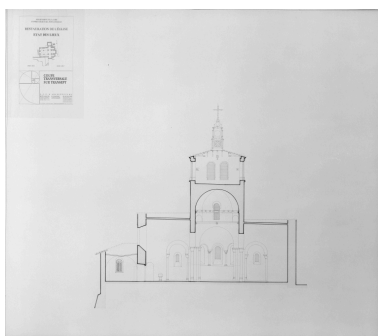
Département de la Loire. Commune de Sail-sous-Couzan. Restauration de l'église. Etat des Lieux. Elévation est. Ech. 1/50e. Phot. Didier Gourbin IVR82_20034201202P



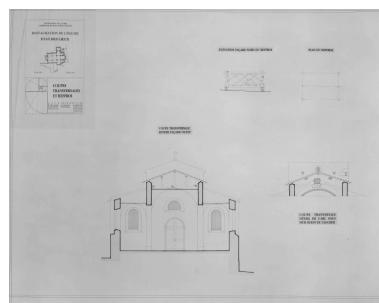
Département de la Loire. Commune de Sail-sous-Couzan. Restauration de l'église. Etat des Lieux. Elévation sud. Ech. 1/50e. Phot. Didier Gourbin IVR82_20034201203P



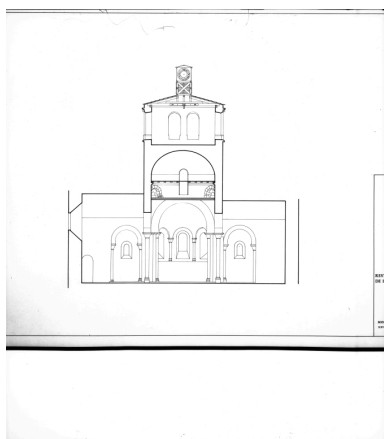
Département de la Loire. Commune de Sail-sous-Couzan. Restauration de l'église. Etat des Lieux. Coupe longitudinale. Ech. 1/50e. Phot. Didier Gourbin IVR82_20034201206P



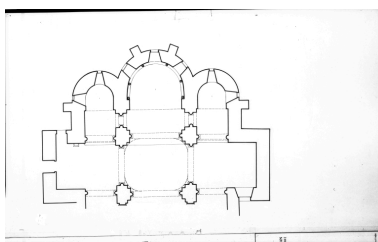
Département de la Loire. Commune de Sail-sous-Couzan. Restauration de l'église. Etat des Lieux. Coupe transversale sur transept. Ech. 1/50e. Phot. Didier Gourbin IVR82_20034201205P



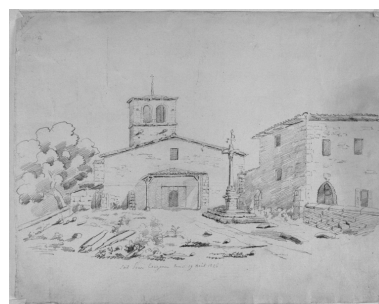
Département de la Loire. Commune de Sail-sous-Couzan. Restauration de l'église. Etat des Lieux. Coupes transversales (revers façade ouest, détail de l'arc sous le mur ouest du clocher), plan et élévation nord du beffroi. Ech. 1/50e. Phot. Didier Gourbin IVR82_20034201204P



Restauration de l'église de Sail-sous-Couzan. N°2. Coupe (au niveau du transept). Phot. Eric Dessert IVR82_20034200479P



Restauration de l'église de Sail-sous-Couzan. N°1. Plan (choeur et transept). Phot. Eric Dessert IVR82_20034200477P



Sail-sous-Couzan. Samedi 19 août 1826. Repro. Eric Dessert IVR82_20024201641XB



Eglise du Sail-sous-Couzan."
Vue générale depuis le sud-ouest.
Phot. Eric Dessert,
Autr. Louis-Pierre Gras
IVR82_20034200278X



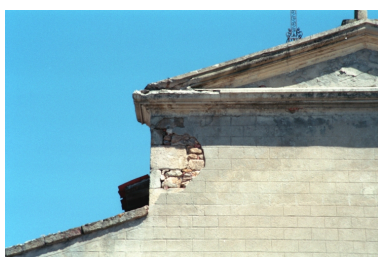
SAIL-sous-COUZAN (Loire)
- L'Eglise. Vue générale.
Repro. Eric Dessert, Autr.
Mesnière (photographe)
IVR82_20024200688XB



Vue aérienne du bourg de Sail et de
l'église paroissiale, depuis le nord-est.
Phot. Eric Dessert
IVR82_20024202452XA



Vue d'ensemble depuis le nord-ouest.
Phot. Eric Dessert
IVR82_20034200480V



Détail des matériaux de construction
de la façade, en partie haute.
Phot. Thierry Monnet
IVR82_20024201787ZE



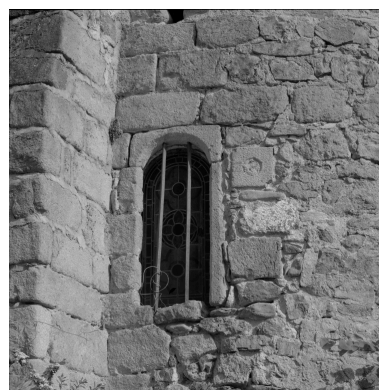
Vue d'ensemble depuis le nord.
Phot. Eric Dessert
IVR82_20024201640VE



Vue d'ensemble du chevet,
clocher et transept, depuis le nord.
Phot. Eric Dessert
IVR82_20034200482X



Vue d'ensemble du chevet, clocher
et transept, depuis le sud-est.
Phot. Eric Dessert
IVR82_20034200481V



Détail d'une baie à archivolt
monolithe sur l'absidiole sud.
Phot. Eric Dessert
IVR82_20034200484X



Vue d'ensemble
intérieure vers le chœur.
Phot. Eric Dessert



Vue intérieure depuis le chœur :
passage entre le chœur et
l'absidiole sud, nef et bas-côté sud.

Vue du clocher, du côté est.
Phot. Eric Dessert
IVR82_20034200483X



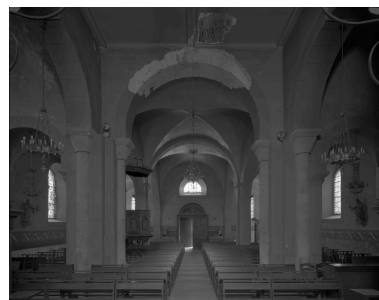
Vue intérieure depuis le bras nord du transept : absidiole nord, choeur et passage vers l'absidiole sud, bras sud du transept.
Phot. Eric Dessert
IVR82_20034200488V

IVR82_20034200485V



Vue intérieure de l'absidiole nord.
Phot. Eric Dessert
IVR82_20034200489V

Phot. Eric Dessert
IVR82_20034200487V



Vue d'ensemble intérieure vers l'entrée.
Phot. Eric Dessert
IVR82_20034200490V



Vue intérieure de la coupole.
Phot. Eric Dessert
IVR82_20034200491X



Détail d'une trompe de la coupole.
Phot. Eric Dessert
IVR82_20034200492X



Vue aérienne du bourg de Sail et de l'église paroissiale, depuis l'est.
Phot. Eric Dessert
IVR82_20024202451XA

Dossiers liés

Oeuvre(s) contenue(s) :

Le mobilier de l'église prieurale, actuellement église paroissiale Saint-André (IM42001141) Rhône-Alpes, Loire, Sail-sous-Couzan

Boîte à lunule (IM42001133) Rhône-Alpes, Loire, Sail-sous-Couzan

Calice et patène (IM42001134) Rhône-Alpes, Loire, Sail-sous-Couzan

Chaire à prêcher (IM42001128) Rhône-Alpes, Loire, Sail-sous-Couzan

Ciboire (n°1) (IM42001135) Rhône-Alpes, Loire, Sail-sous-Couzan

Ciboire (n°2) (IM42001136) Rhône-Alpes, Loire, Sail-sous-Couzan

Croix de faitage (IM42001193) Rhône-Alpes, Loire, Sail-sous-Couzan

Ensemble de 20 chapiteaux et bases de colonnes (IM42001116) Rhône-Alpes, Loire, Sail-sous-Couzan

Ensemble de 2 couronnes de lumières (IM42001130) Rhône-Alpes, Loire, Sail-sous-Couzan

Ensemble de 2 verrières à personnages (baies n°13, 14) (IM42001120) Rhône-Alpes, Loire, Sail-sous-Couzan

Ensemble de 2 verrières figurée (baies n°9, 11) (IM42001119) Rhône-Alpes, Loire, Sail-sous-Couzan

Ensemble de 3 statuette : Saint Jean-Baptiste, saint non identifié, Christ (ensemble du maître-autel, gradins, tabernacle à ailes et dais d'exposition) (IM42001125) Rhône-Alpes, Loire, Sail-sous-Couzan

Ensemble de 3 verrières à personnages (baies n°0, 1, 2) (IM42001118) Rhône-Alpes, Loire, Sail-sous-Couzan

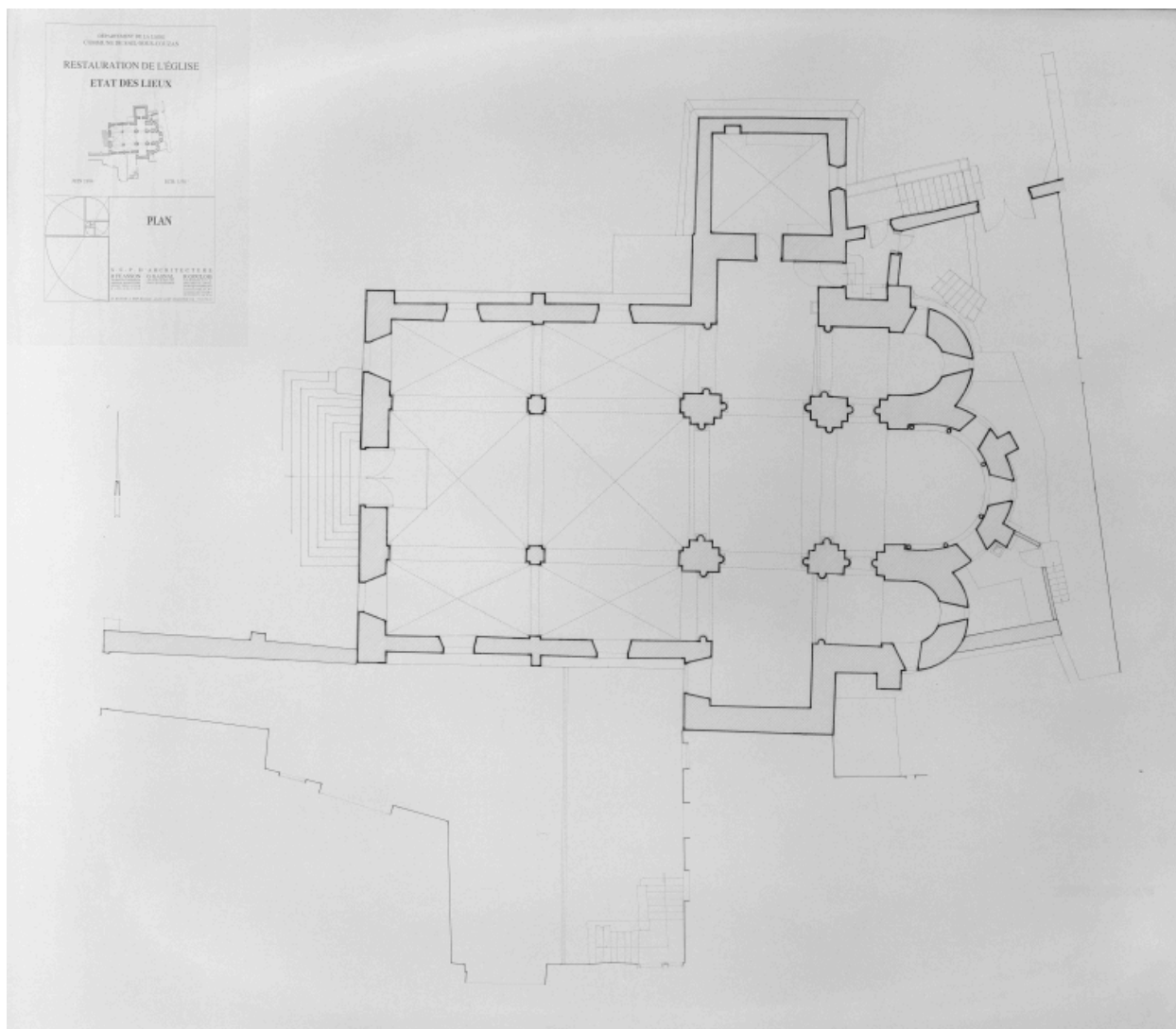
Ensemble de 6 chapiteaux (IM42001117) Rhône-Alpes, Loire, Sail-sous-Couzan

Ensemble des stalles, ambons et lambris de revêtement du choeur (IM42001123) Rhône-Alpes, Loire, Sail-sous-Couzan

Ensemble du maître-autel, gradins, tabernacle à ailes et dais d'exposition (IM42001124) Rhône-Alpes, Loire, Sail-sous-Couzan
Fonts baptismaux (IM42001127) Rhône-Alpes, Loire, Sail-sous-Couzan
Lustre d'église (n°1) (IM42001131) Rhône-Alpes, Loire, Sail-sous-Couzan
Lustre d'église (n°2) (IM42001132) Rhône-Alpes, Loire, Sail-sous-Couzan
Meuble de sacristie (chasublier) (IM42001129) Rhône-Alpes, Loire, Sail-sous-Couzan
Poutre de gloire (tref) (IM42001126) Rhône-Alpes, Loire, Sail-sous-Couzan
Reliquaire-monstrance (IM42001137) Rhône-Alpes, Loire, Sail-sous-Couzan
Statue : saint Roch (IM42001138) Rhône-Alpes, Loire, Sail-sous-Couzan
Statue : saint Vincent (IM42001139) Rhône-Alpes, Loire, Sail-sous-Couzan
Tableau : la Vierge à l'Enfant avec sainte Martine de Rome (IM42001140) Rhône-Alpes, Loire, Sail-sous-Couzan
Verrière figurée (baie n°16) : saint Michel terrassant le démon (IM42001122) Rhône-Alpes, Loire, Sail-sous-Couzan
Verrière figurée (baie n°8) : le Calvaire (IM42001121) Rhône-Alpes, Loire, Sail-sous-Couzan

Auteur(s) du dossier : Caroline Guibaud, Thierry Monnet

Copyright(s) : © Région Rhône-Alpes, Inventaire général du patrimoine culturel



Département de la Loire. Commune de Sail-sous-Couzan. Restauration de l'église. Etat des Lieux. Plan. Ech. 1/50e.

Référence du document reproduit :

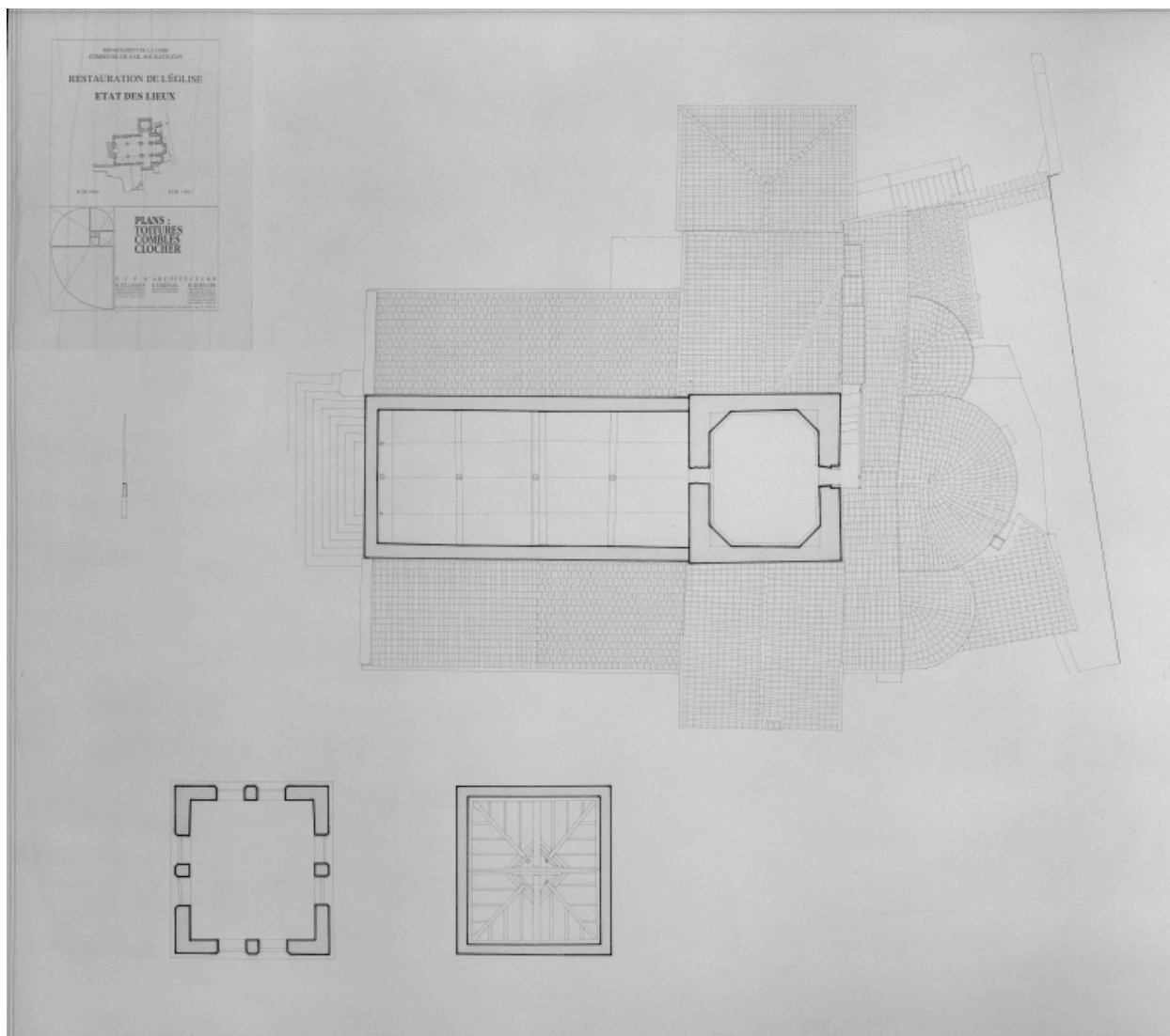
- **SCP d'architecture Feasson-Cagnal-Goulois Saint-Chamond Département de la Loire. Commune de Sail-sous-Couzan. Restauration de l'église. Etat des Lieux. Plan. Ech. 1/50e.**
Département de la Loire. Commune de Sail-sous-Couzan. Restauration de l'église. Etat des Lieux. Plan. Ech. 1/50e. / Dessin à l'encre sur papier calque végétal, 91,5x105,5, juin 1994. SCP d'architecture Feasson-Cagnal-Goulois Saint-Chamond.
SCP d'architecture Feasson-Cagnal-Goulois Saint-Chamond

IVR82_20034201198P

Auteur de l'illustration : Didier Gourbin

© Région Rhône-Alpes, Inventaire général du patrimoine culturel ; © SCP d'architecture R. Feasson, G. Gagnal, R. Goulois

reproduction soumise à autorisation du titulaire des droits d'exploitation



Département de la Loire. Commune de Sail-sous-Couzan. Restauration de l'église. Etat des Lieux. Plans : toitures, combles, clocher. Ech. 1/50e.

Référence du document reproduit :

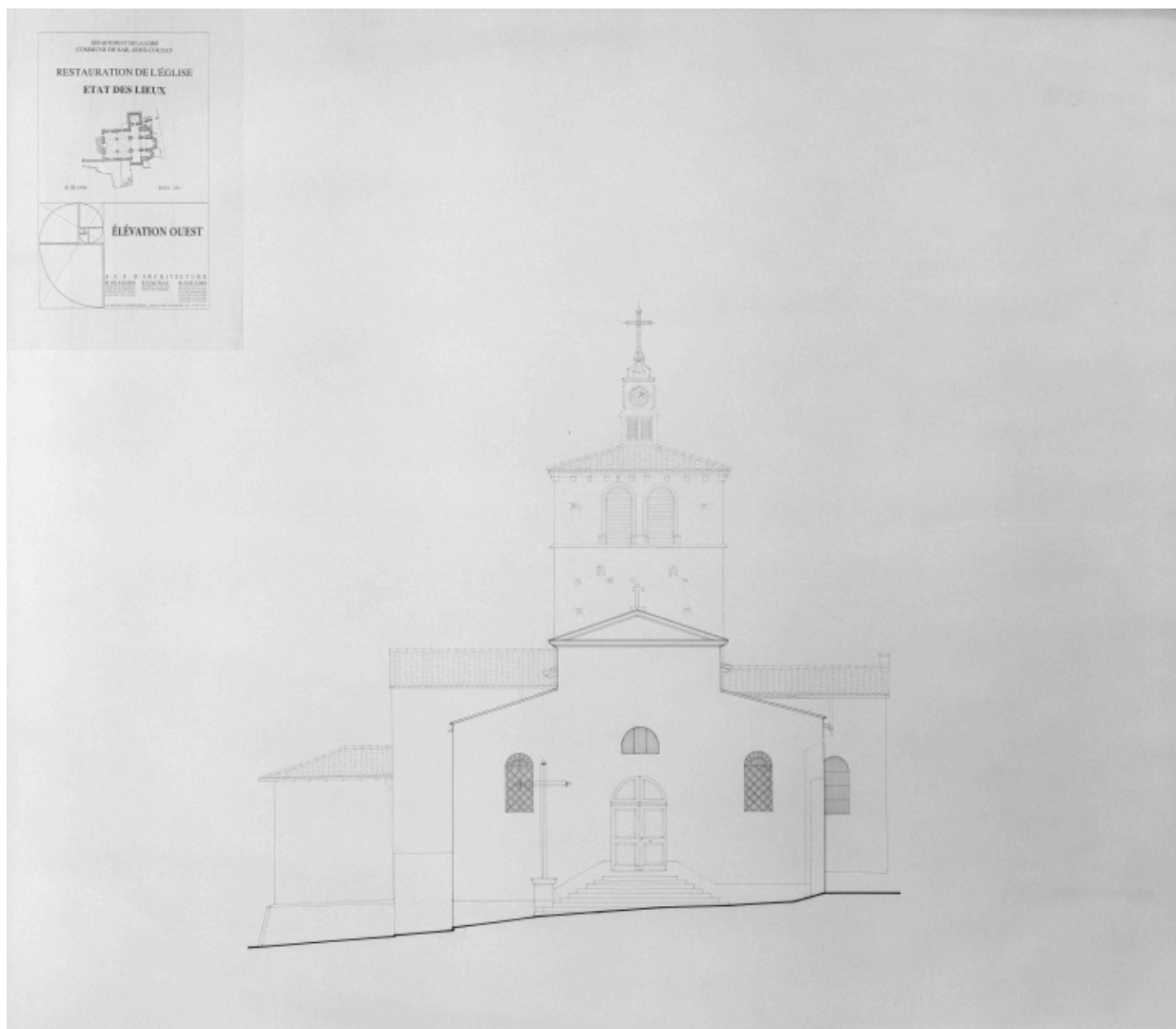
- **SCP d'architecture Feasson-Cagnal-Goulois Saint-Chamond Département de la Loire. Commune de Sail-sous-Couzan. Restauration de l'église. Etat des Lieux. Plans : toitures, combles, clocher. Ech. 1/50e.** Département de la Loire. Commune de Sail-sous-Couzan. Restauration de l'église. Etat des Lieux. Plans : toitures, combles, clocher. Ech. 1/50e. / Dessin à l'encre sur papier calque végétal, 91,5x105,5, juin 1994. SCP d'architecture Feasson-Cagnal-Goulois Saint-Chamond.
SCP d'architecture Feasson-Cagnal-Goulois Saint-Chamond

IVR82_20034201199P

Auteur de l'illustration : Didier Gourbin

© Région Rhône-Alpes, Inventaire général du patrimoine culturel ; © SCP d'architecture R. Feasson, G. Gagnal, R. Goulois

reproduction soumise à autorisation du titulaire des droits d'exploitation



Département de la Loire. Commune de Sail-sous-Couzan. Restauration de l'église. Etat des Lieux. Elévation ouest. Ech. 1/50e.

Référence du document reproduit :

- **SCP d'architecture Feasson-Cagnal-Goulois Saint-Chamond Département de la Loire. Commune de Sail-sous-Couzan. Restauration de l'église. Etat des Lieux. Elévation ouest. Ech. 1/50e.**
Département de la Loire. Commune de Sail-sous-Couzan. Restauration de l'église. Etat des Lieux. Elévation ouest. Ech. 1/50e. / Dessin à l'encre sur papier calque végétal, 91,5x105,5, juin 1994. SCP d'architecture Feasson-Cagnal-Goulois Saint-Chamond.
SCP d'architecture Feasson-Cagnal-Goulois Saint-Chamond

IVR82_20034201200P

Auteur de l'illustration : Didier Gourbin

© Région Rhône-Alpes, Inventaire général du patrimoine culturel ; © SCP d'architecture R. Feasson, G. Gagnal, R. Goulois

reproduction soumise à autorisation du titulaire des droits d'exploitation



Département de la Loire. Commune de Sail-sous-Couzan. Restauration de l'église. Etat des Lieux. Elévation nord. Ech. 1/50e.

Référence du document reproduit :

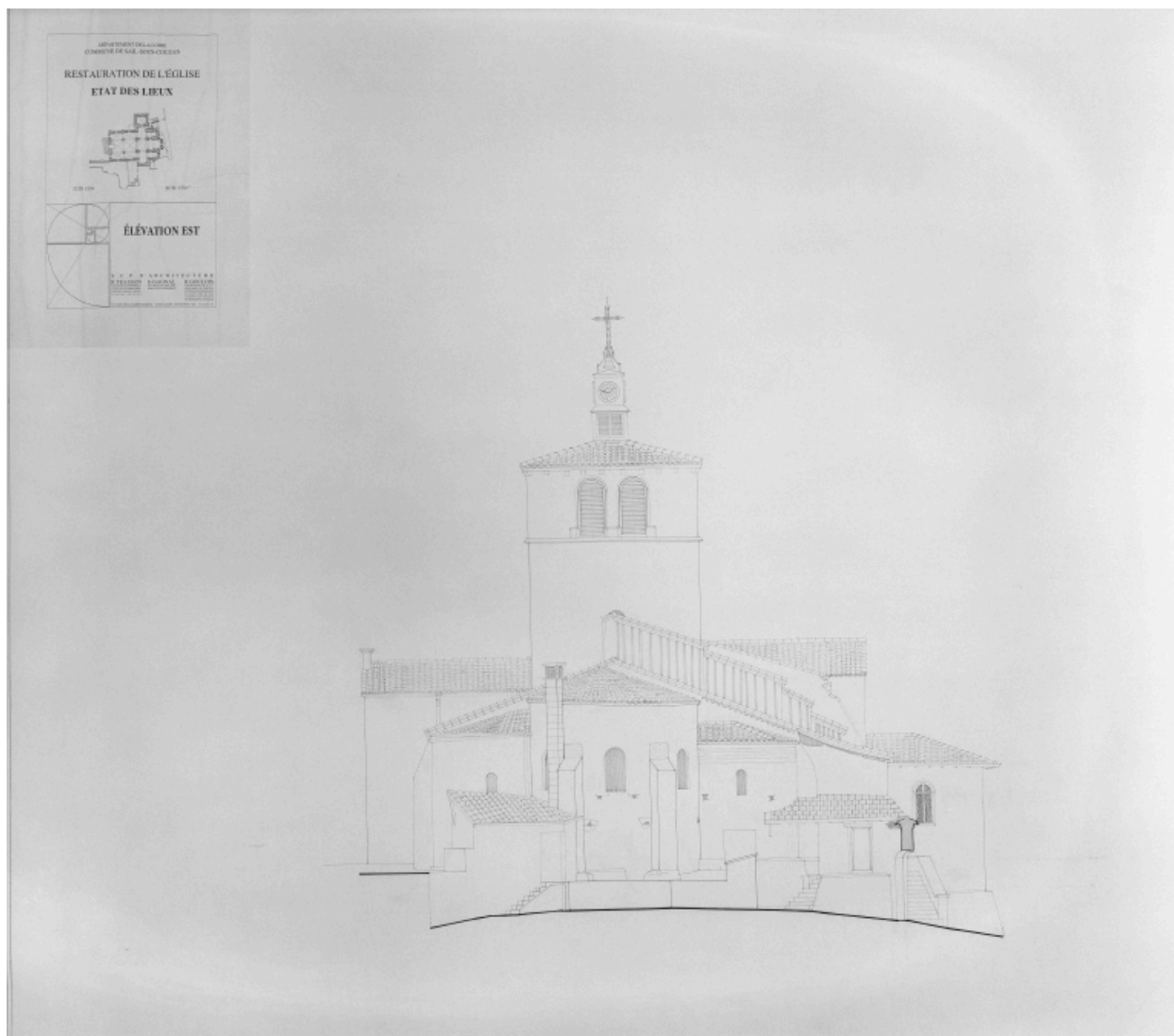
- **SCP d'architecture Feasson-Cagnal-Goulois Saint-Chamond Département de la Loire. Commune de Sail-sous-Couzan. Restauration de l'église. Etat des Lieux. Elévation nord. Ech. 1/50e.**
Département de la Loire. Commune de Sail-sous-Couzan. Restauration de l'église. Etat des Lieux. Elévation nord. Ech. 1/50e. / Dessin à l'encre sur papier calque végétal, 91,5x105,5, juin 1994. SCP d'architecture Feasson-Cagnal-Goulois Saint-Chamond.
SCP d'architecture Feasson-Cagnal-Goulois Saint-Chamond

IVR82_20034201201P

Auteur de l'illustration : Didier Gourbin

© Région Rhône-Alpes, Inventaire général du patrimoine culturel ; © SCP d'architecture R. Feasson, G. Gagnal, R. Goulois

reproduction soumise à autorisation du titulaire des droits d'exploitation



Département de la Loire. Commune de Sail-sous-Couzan. Restauration de l'église. Etat des Lieux. Elévation est. Ech. 1/50e.

Référence du document reproduit :

- **SCP d'architecture Feasson-Cagnal-Goulois Saint-Chamond Département de la Loire. Commune de Sail-sous-Couzan. Restauration de l'église. Etat des Lieux. Elévation est. Ech. 1/50e.**
Département de la Loire. Commune de Sail-sous-Couzan. Restauration de l'église. Etat des Lieux. Elévation est. Ech. 1/50e. / Dessin à l'encre sur papier calque végétal, 91,5x105,5, juin 1994. SCP d'architecture Feasson-Cagnal-Goulois Saint-Chamond.
SCP d'architecture Feasson-Cagnal-Goulois Saint-Chamond

IVR82_20034201202P

Auteur de l'illustration : Didier Gourbin

© Région Rhône-Alpes, Inventaire général du patrimoine culturel ; © SCP d'architecture R. Feasson, G. Gagnal, R. Goulois

reproduction soumise à autorisation du titulaire des droits d'exploitation



Département de la Loire. Commune de Sail-sous-Couzan. Restauration de l'église. Etat des Lieux. Elévation sud. Ech. 1/50e.

Référence du document reproduit :

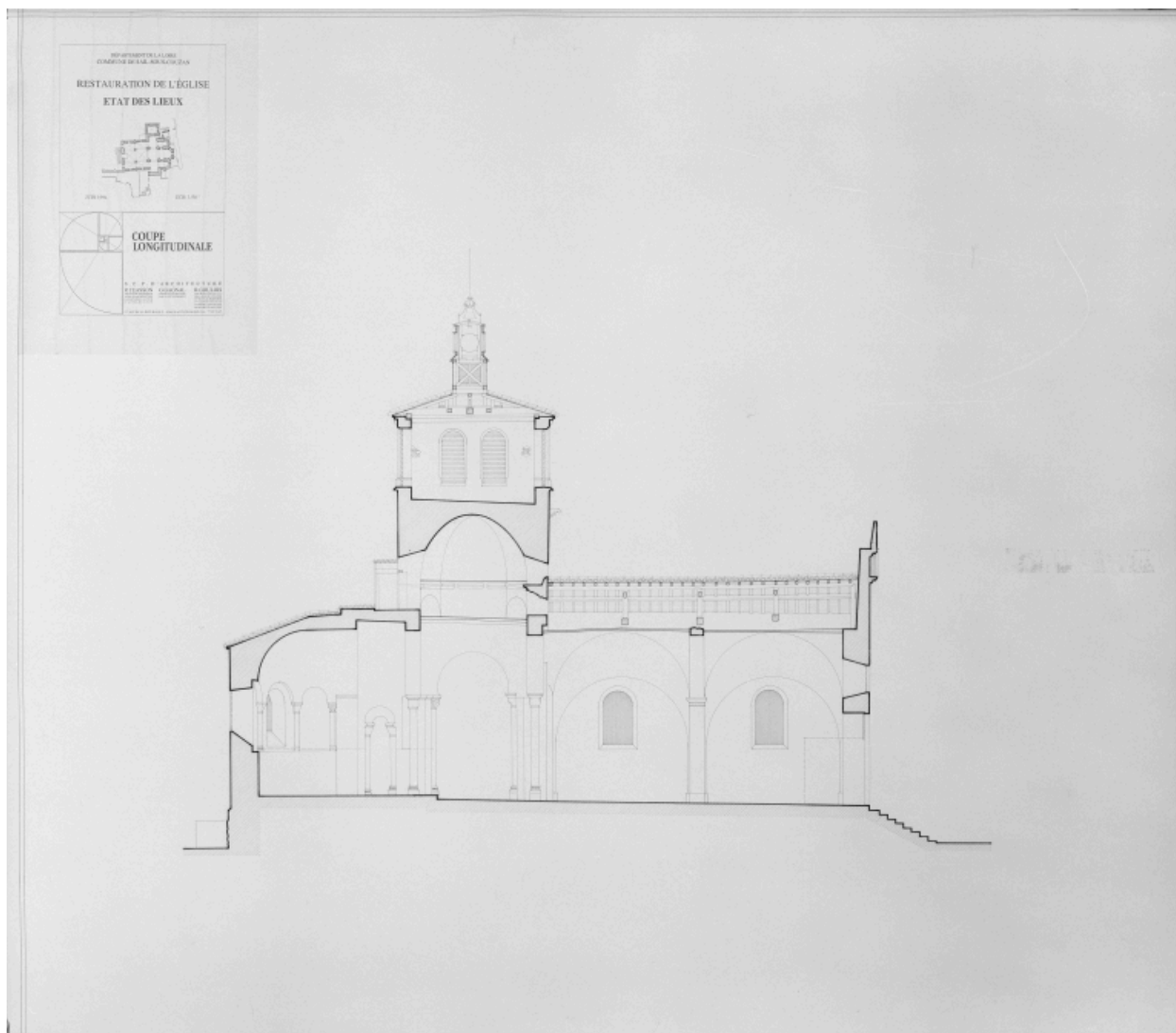
- **SCP d'architecture Feasson-Cagnal-Goulois Saint-Chamond Département de la Loire. Commune de Sail-sous-Couzan. Restauration de l'église. Etat des Lieux. Elévation sud. Ech. 1/50e.**
Département de la Loire. Commune de Sail-sous-Couzan. Restauration de l'église. Etat des Lieux. Elévation sud. Ech. 1/50e. / Dessin à l'encre sur papier calque végétal, 91,5x105,5, juin 1994. SCP d'architecture Feasson-Cagnal-Goulois Saint-Chamond.
SCP d'architecture Feasson-Cagnal-Goulois Saint-Chamond

IVR82_20034201203P

Auteur de l'illustration : Didier Gourbin

© Région Rhône-Alpes, Inventaire général du patrimoine culturel ; © SCP d'architecture R. Feasson, G. Gagnal, R. Goulois

reproduction soumise à autorisation du titulaire des droits d'exploitation



Département de la Loire. Commune de Sail-sous-Couzan. Restauration de l'église. Etat des Lieux. Coupe longitudinale. Ech. 1/50e.

Référence du document reproduit :

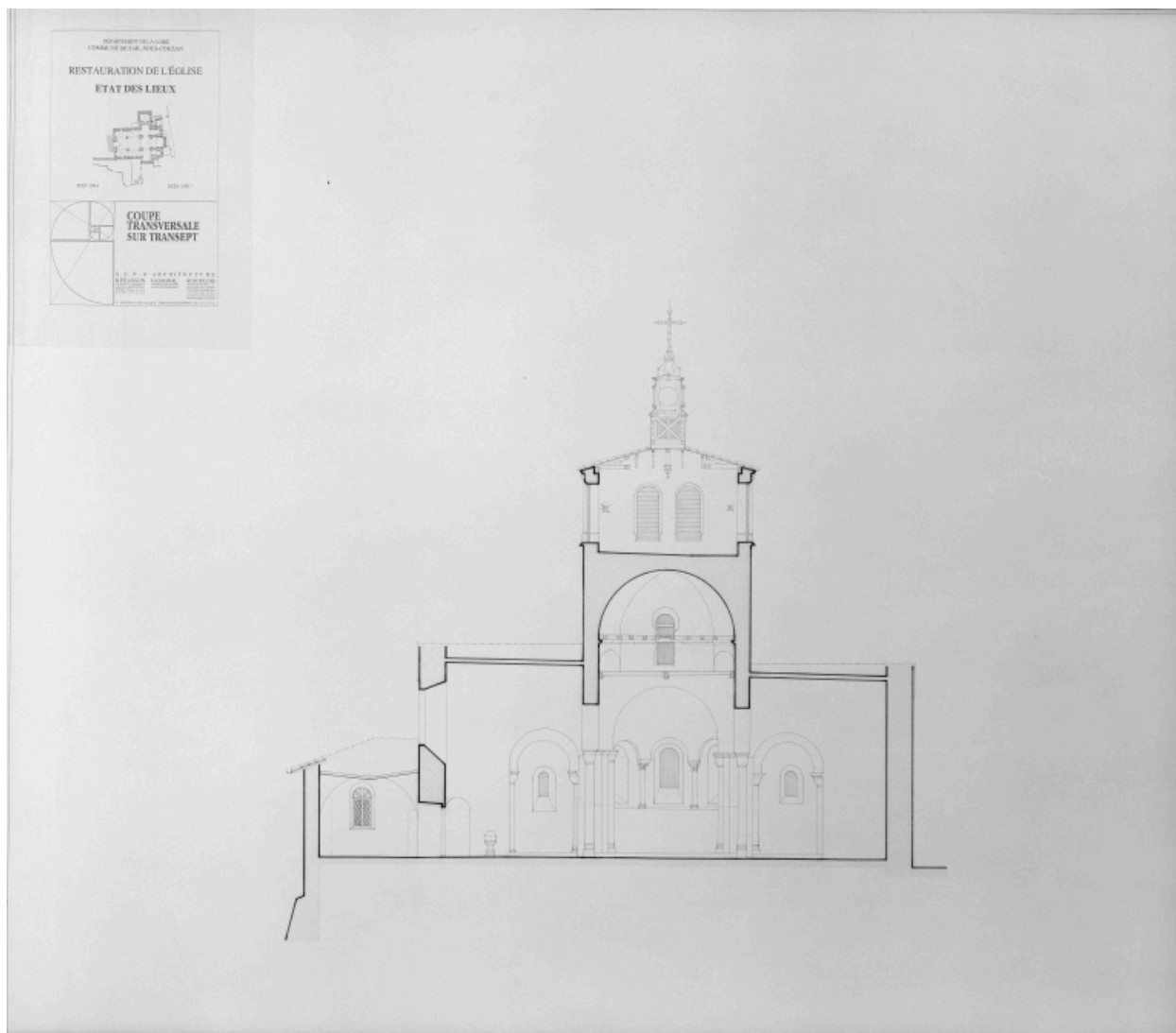
- **SCP d'architecture Feasson-Cagnal-Goulois Saint-Chamond Département de la Loire. Commune de Sail-sous-Couzan. Restauration de l'église. Etat des Lieux. Coupe longitudinale. Ech. 1/50e.**
Département de la Loire. Commune de Sail-sous-Couzan. Restauration de l'église. Etat des Lieux.
Coupe longitudinale. Ech. 1/50e. / Dessin à l'encre sur papier calque végétal, 91,5x105,5, juin 1994. SCP d'architecture Feasson-Cagnal-Goulois Saint-Chamond.
SCP d'architecture Feasson-Cagnal-Goulois Saint-Chamond

IVR82_20034201206P

Auteur de l'illustration : Didier Gourbin

© Région Rhône-Alpes, Inventaire général du patrimoine culturel ; © SCP d'architecture R. Feasson, G. Gagnal, R. Goulois

reproduction soumise à autorisation du titulaire des droits d'exploitation



Département de la Loire. Commune de Sail-sous-Couzan. Restauration de l'église. Etat des Lieux. Coupe transversale sur transept. Ech. 1/50e.

Référence du document reproduit :

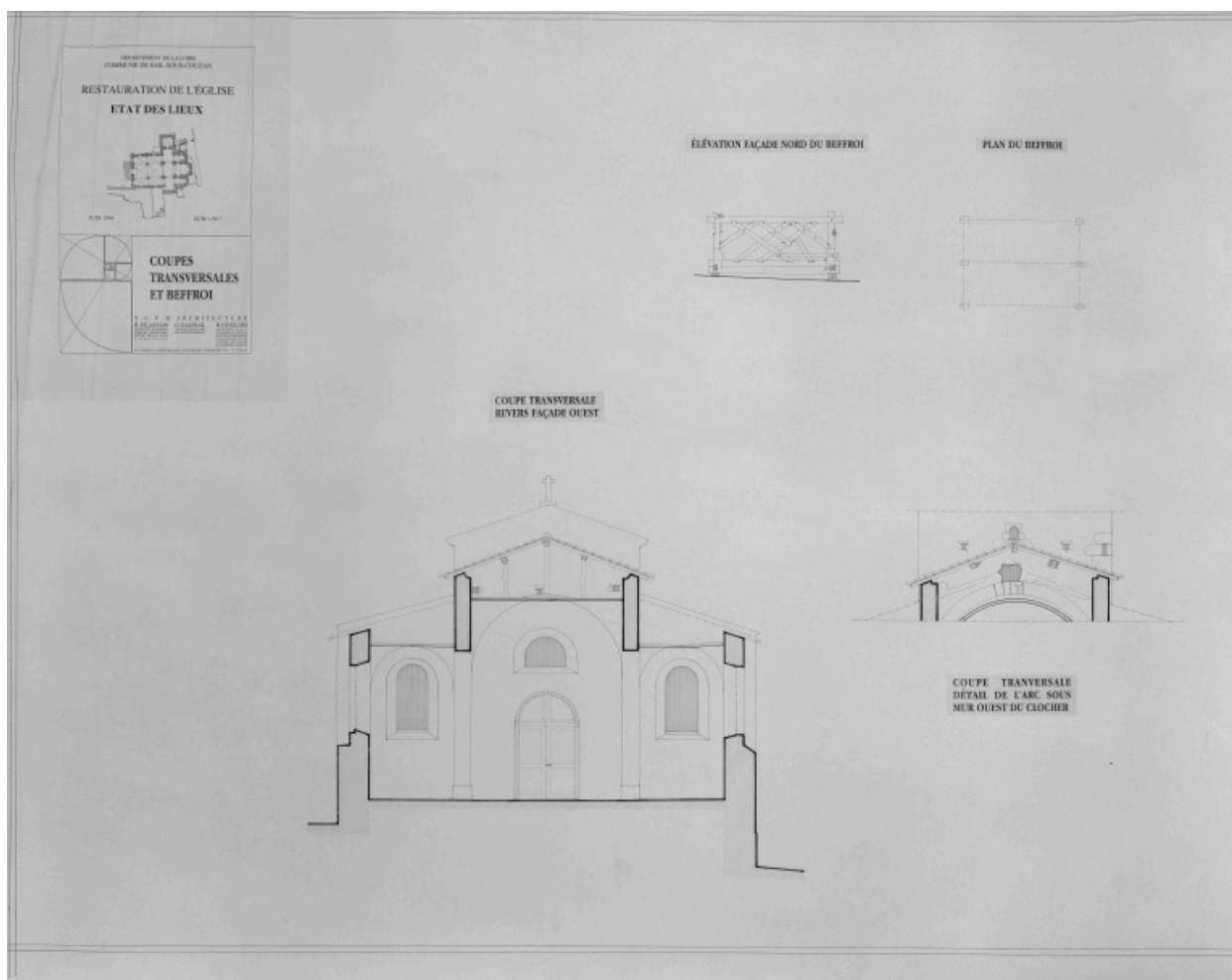
- **SCP d'architecture Feasson-Cagnal-Goulois Saint-Chamond Département de la Loire. Commune de Sail-sous-Couzan. Restauration de l'église. Etat des Lieux. Coupe transversale sur transept. Ech. 1/50e.** Département de la Loire. Commune de Sail-sous-Couzan. Restauration de l'église. Etat des Lieux. Coupe transversale sur transept. Ech. 1/50e. / Dessin à l'encre sur papier calque végétal, 91,5x105,5, juin 1994. SCP d'architecture Feasson-Cagnal-Goulois Saint-Chamond.
SCP d'architecture Feasson-Cagnal-Goulois Saint-Chamond

IVR82_20034201205P

Auteur de l'illustration : Didier Gourbin

© Région Rhône-Alpes, Inventaire général du patrimoine culturel ; © SCP d'architecture R. Feasson, G. Gagnal, R. Goulois

reproduction soumise à autorisation du titulaire des droits d'exploitation



Département de la Loire. Commune de Sail-sous-Couzan. Restauration de l'église. Etat des Lieux. Coupes transversales (revers façade ouest, détail de l'arc sous le mur ouest du clocher), plan et élévation nord du beffroi. Ech. 1/50e.

Référence du document reproduit :

- **SCP d'architecture Feasson-Cagnal-Goulois Saint-Chamond Département de la Loire. Commune de Sail-sous-Couzan. Restauration de l'église. Etat des Lieux. Coupes transversales (revers façade ouest, détail de l'arc sous le mur ouest du clocher), plan et élévation nord du beffroi. Ech. 1/50e.**

Département de la Loire. Commune de Sail-sous-Couzan. Restauration de l'église. Etat des Lieux. Coupes transversales (revers façade ouest, détail de l'arc sous le mur ouest du clocher), plan et élévation nord du beffroi. Ech. 1/50e. / Dessin à l'encre sur papier calque végétal, 91,5x105,5, juin 1994. SCP d'architecture Feasson-Cagnal-Goulois Saint-Chamond.

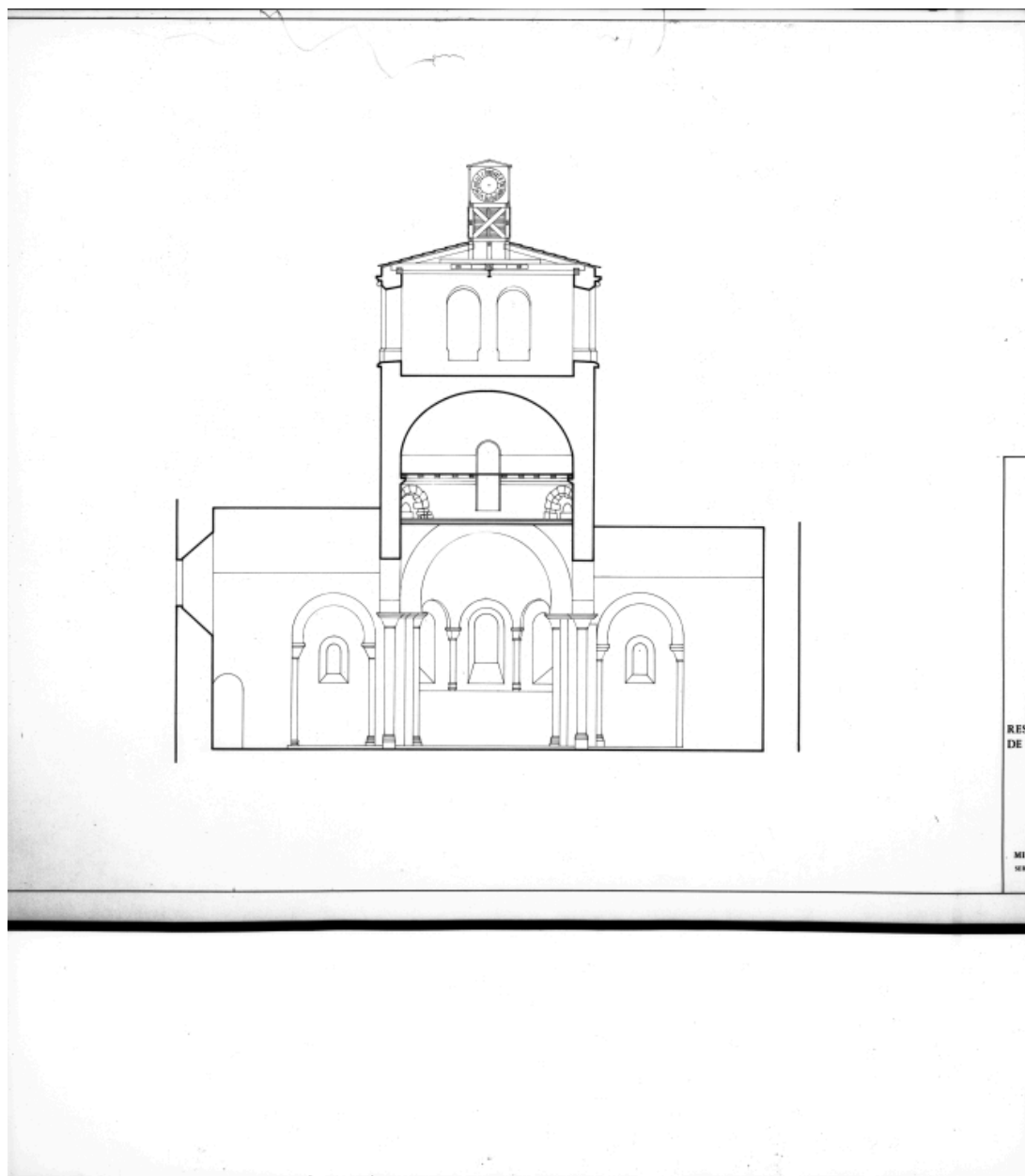
SCP d'architecture Feasson-Cagnal-Goulois Saint-Chamond

IVR82_20034201204P

Auteur de l'illustration : Didier Gourbin

© Région Rhône-Alpes, Inventaire général du patrimoine culturel ; © SCP d'architecture R. Feasson, G. Gagnal, R. Goulois

reproduction soumise à autorisation du titulaire des droits d'exploitation



Restauration de l'église de Sail-sous-Couzan. N°2. Coupe (au niveau du transept).

Référence du document reproduit :

- **SDAP Loire Restauration de l'église de Sail-sous-Couzan. N°2. Coupe (au niveau du transept).**
Restauration de l'église de Sail-sous-Couzan. N°2. Coupe (au niveau du transept). / Dessin à l'encre sur papier calque végétal, 4e quart 20e siècle. SDAP Loire.
SDAP Loire

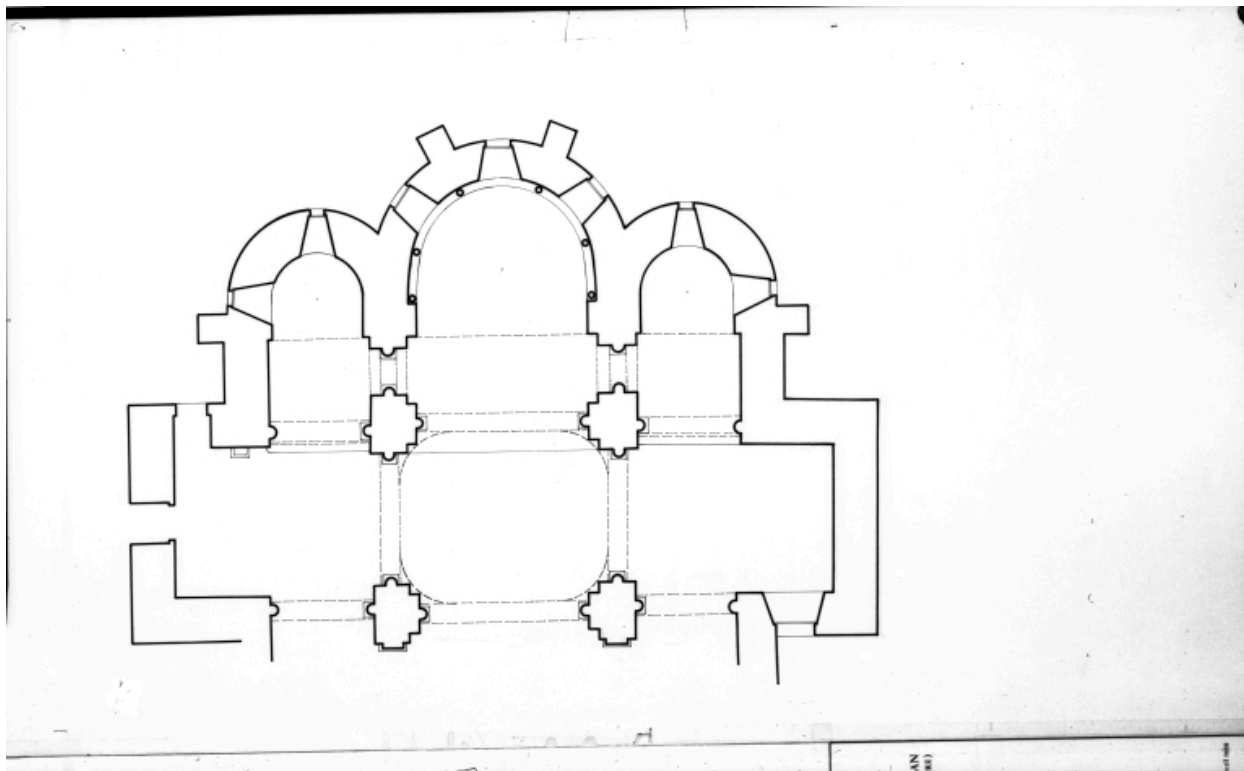
IVR82_20034200479P

Auteur de l'illustration : Eric Dessert

Date de prise de vue : 2002

© Région Rhône-Alpes, Inventaire général du patrimoine culturel ; © Service départemental de l'Architecture et du Patrimoine de la Loire

reproduction soumise à autorisation du titulaire des droits d'exploitation



Restauration de l'église de Sail-sous-Couzan. N°1. Plan (choeur et transept).

Référence du document reproduit :

- **SDAP Loire Restauration de l'église de Sail-sous-Couzan. N°1. Plan (choeur et transept).**
Restauration de l'église de Sail-sous-Couzan. N°1. Plan (choeur et transept). / Dessin à l'encre sur papier calque végétal, 4e quart 20e siècle. SDAP Loire.
SDAP Loire

IVR82_20034200477P

Auteur de l'illustration : Eric Dessert

Date de prise de vue : 2002

© Région Rhône-Alpes, Inventaire général du patrimoine culturel ; © Service départemental de l'Architecture et du Patrimoine de la Loire

reproduction soumise à autorisation du titulaire des droits d'exploitation



Sail-sous-Couzan. Samedi 19 août 1826.

Référence du document reproduit :

- **B Diana Montbrison I Forez 114 Sail-sous-Couzan. Samedi 19 août 1826. Vue de l'église et du prieuré depuis l'ouest.**

Sail-sous-Couzan. Samedi 19 août 1826. [Vue de l'église et du prieuré depuis l'ouest] / Dessin à l'encre et à la mine de plomb sur papier, h. 24 x l. 30,5, 1826 (B Diana, Montbrison. I Forez 114).

B Diana Montbrison : I Forez 114

IVR82_20024201641XB

Auteur de l'illustration (reproduction) : Eric Dessert

© Région Rhône-Alpes, Inventaire général du patrimoine culturel ; © Bibliothèque de la Diana, Montbrison
reproduction soumise à autorisation du titulaire des droits d'exploitation



Eglise du Sail-sous-Couzan." Vue générale depuis le sud-ouest.

Référence du document reproduit :

- **B Diana Montbrison Album n°6 Eglise du Sail-sous-Couzan. Vue générale depuis le sud-ouest.**
"Eglise du Sail-sous-Couzan." Vue générale depuis le sud-ouest. / Gras, Louis-Pierre (dessinateur). Dessin à la mine de plomb sur papier, h. 14 x l. 16, 2e moitié 19e siècle. B Diana Montbrison, Album n°6.
B Diana Montbrison : Album n°6

IVR82_20034200278X

Auteur de l'illustration : Eric Dessert

Auteur du document reproduit : Louis-Pierre Gras

Date de prise de vue : 2001

© Région Rhône-Alpes, Inventaire général du patrimoine culturel ; © Bibliothèque de la Diana, Montbrison
reproduction soumise à autorisation du titulaire des droits d'exploitation



SAIL-sous-COUZAN (Loire) - L'Eglise. Vue générale.

Référence du document reproduit :

- **Carte postale. SAIL-sous-COUZAN (Loire) - L'Eglise. Vue générale.**
SAIL-sous-COUZAN (Loire) - L'Eglise. Vue générale. / Mesnière (photographe). Carte postale, 1er quart 20e siècle. Collection particulière.
Collection particulière

IVR82_20024200688XB

Auteur de l'illustration (reproduction) : Eric Dessert

Auteur du document reproduit : Mesnière (photographe)

Date de prise de vue : 2001

© Région Rhône-Alpes, Inventaire général du patrimoine culturel ; © Collection particulière
reproduction soumise à autorisation du titulaire des droits d'exploitation



Vue aérienne du bourg de Sail et de l'église paroissiale, depuis le nord-est.

IVR82_20024202452XA

Auteur de l'illustration : Eric Dessert

© Région Rhône-Alpes, Inventaire général du patrimoine culturel
reproduction soumise à autorisation du titulaire des droits d'exploitation



Vue d'ensemble depuis le nord-ouest.

IVR82_20034200480V

Auteur de l'illustration : Eric Dessert

Date de prise de vue : 2002

© Région Rhône-Alpes, Inventaire général du patrimoine culturel
reproduction soumise à autorisation du titulaire des droits d'exploitation



Détail des matériaux de construction de la façade, en partie haute.

IVR82_20024201787ZE

Auteur de l'illustration : Thierry Monnet

Date de prise de vue : 2002

© Région Rhône-Alpes, Inventaire général du patrimoine culturel
reproduction soumise à autorisation du titulaire des droits d'exploitation



Vue d'ensemble depuis le nord.

IVR82_20024201640VE

Auteur de l'illustration : Eric Dessert

© Région Rhône-Alpes, Inventaire général du patrimoine culturel
reproduction soumise à autorisation du titulaire des droits d'exploitation



Vue d'ensemble du chevet, clocher et transept, depuis le nord.

IVR82_20034200482X

Auteur de l'illustration : Eric Dessert

Date de prise de vue : 2002

© Région Rhône-Alpes, Inventaire général du patrimoine culturel
reproduction soumise à autorisation du titulaire des droits d'exploitation



Vue d'ensemble du chevet, clocher et transept, depuis le sud-est.

IVR82_20034200481V

Auteur de l'illustration : Eric Dessert

Date de prise de vue : 2002

© Région Rhône-Alpes, Inventaire général du patrimoine culturel
reproduction soumise à autorisation du titulaire des droits d'exploitation



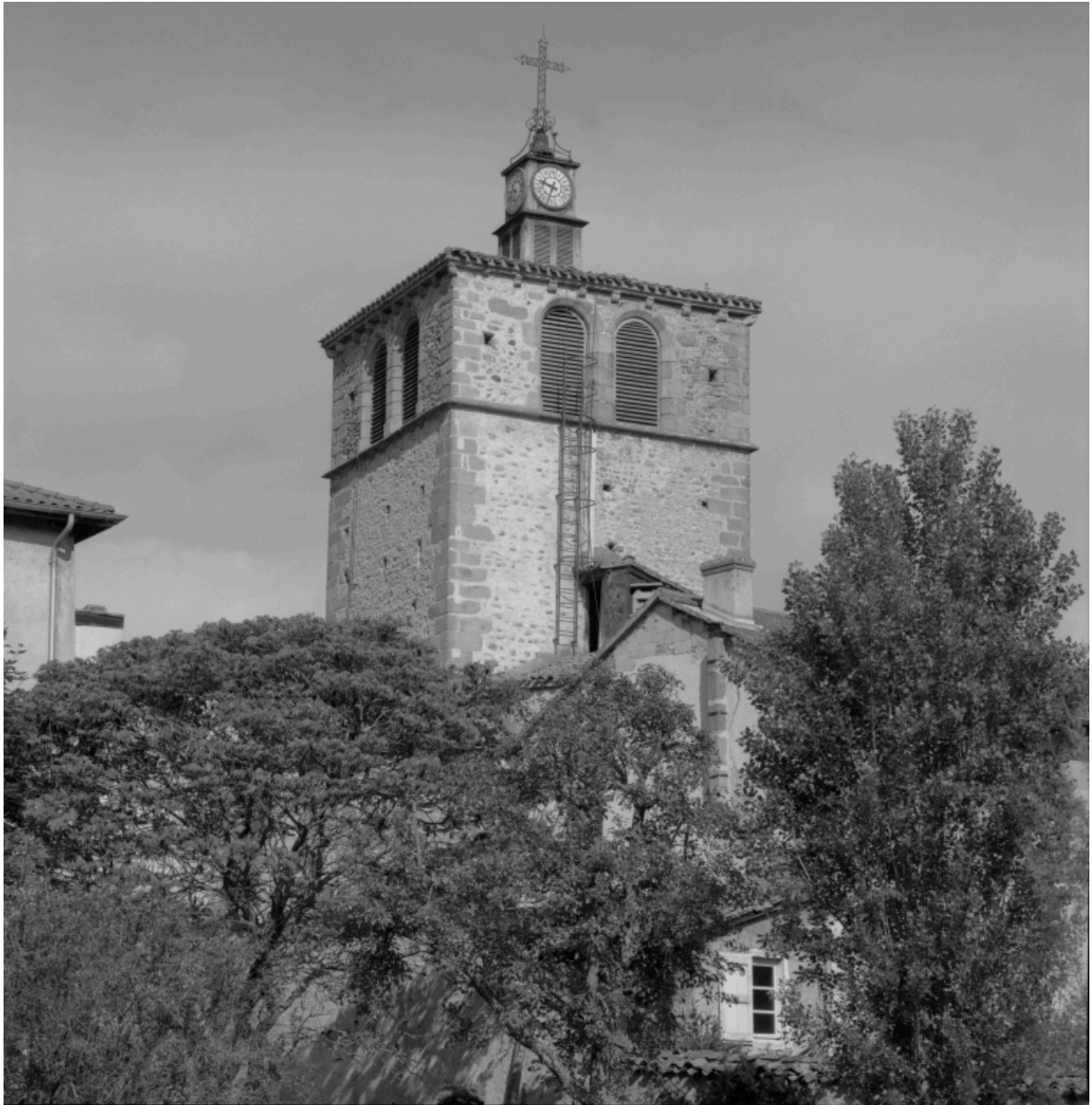
Détail d'une baie à archivolté monolithe sur l'absidiole sud.

IVR82_20034200484X

Auteur de l'illustration : Eric Dessert

Date de prise de vue : 2002

© Région Rhône-Alpes, Inventaire général du patrimoine culturel
reproduction soumise à autorisation du titulaire des droits d'exploitation



Vue du clocher, du côté est.

IVR82_20034200483X

Auteur de l'illustration : Eric Dessert

Date de prise de vue : 2002

© Région Rhône-Alpes, Inventaire général du patrimoine culturel
reproduction soumise à autorisation du titulaire des droits d'exploitation



Vue d'ensemble intérieure vers le chœur.

IVR82_20034200485V

Auteur de l'illustration : Eric Dessert

Date de prise de vue : 2002

© Région Rhône-Alpes, Inventaire général du patrimoine culturel
reproduction soumise à autorisation du titulaire des droits d'exploitation



Vue intérieure depuis le chœur : passage entre le chœur et l'absidiole sud, nef et bas-côté sud.

IVR82_20034200487V

Auteur de l'illustration : Eric Dessert

Date de prise de vue : 2002

© Région Rhône-Alpes, Inventaire général du patrimoine culturel
reproduction soumise à autorisation du titulaire des droits d'exploitation



Vue intérieure depuis le bras nord du transept : absidiole nord, choeur et passage vers l'absidiole sud, bras sud du transept.

IVR82_20034200488V

Auteur de l'illustration : Eric Dessert

Date de prise de vue : 2002

© Région Rhône-Alpes, Inventaire général du patrimoine culturel
reproduction soumise à autorisation du titulaire des droits d'exploitation



Vue intérieure de l'absidiole nord.

IVR82_20034200489V

Auteur de l'illustration : Eric Dessert

Date de prise de vue : 2002

© Région Rhône-Alpes, Inventaire général du patrimoine culturel
reproduction soumise à autorisation du titulaire des droits d'exploitation



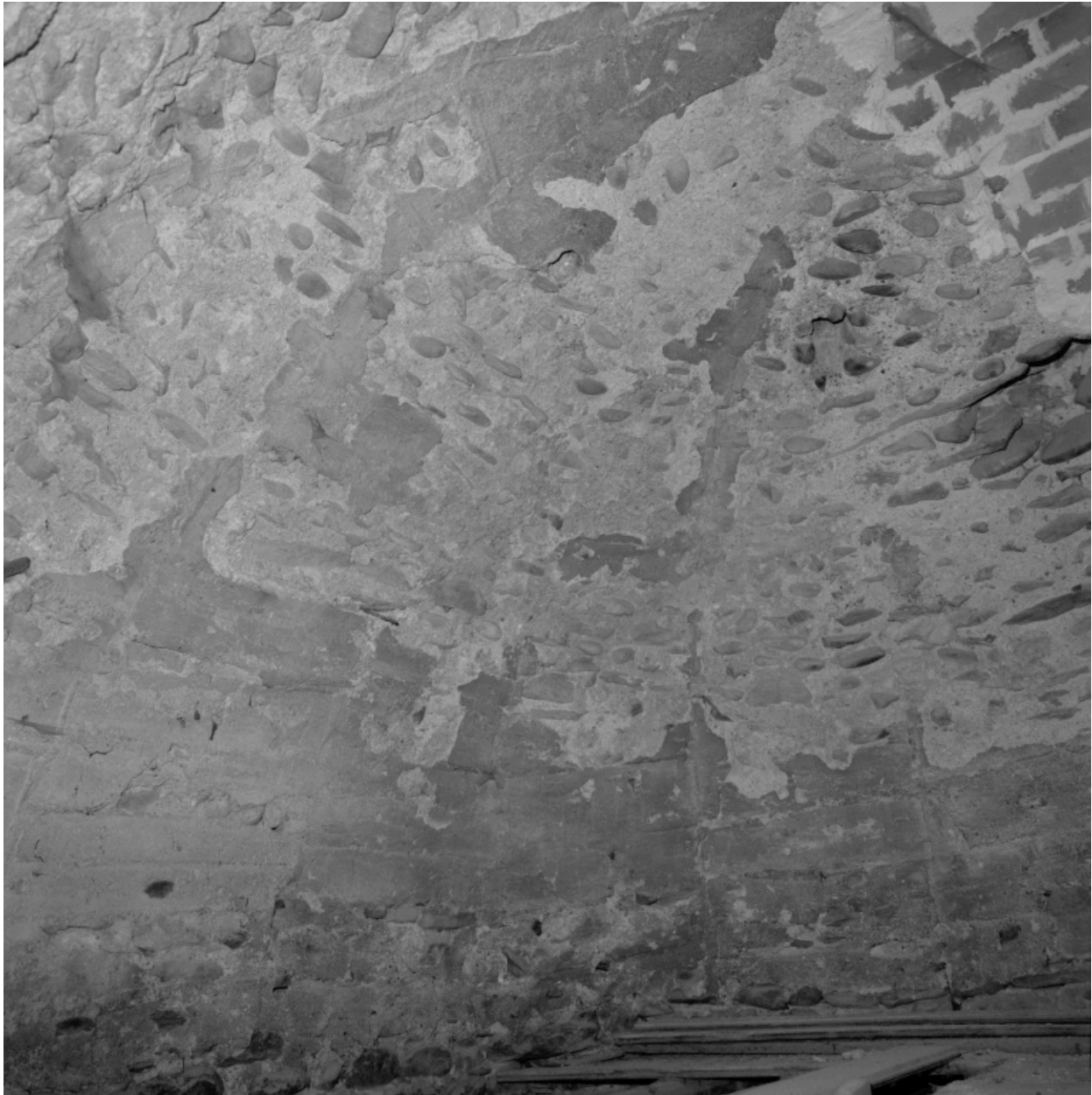
Vue d'ensemble intérieure vers l'entrée.

IVR82_20034200490V

Auteur de l'illustration : Eric Dessert

Date de prise de vue : 2002

© Région Rhône-Alpes, Inventaire général du patrimoine culturel
reproduction soumise à autorisation du titulaire des droits d'exploitation



Vue intérieure de la coupole.

IVR82_20034200491X

Auteur de l'illustration : Eric Dessert

Date de prise de vue : 2002

© Région Rhône-Alpes, Inventaire général du patrimoine culturel
reproduction soumise à autorisation du titulaire des droits d'exploitation



Détail d'une trompe de la coupole.

IVR82_20034200492X

Auteur de l'illustration : Eric Dessert

Date de prise de vue : 2002

© Région Rhône-Alpes, Inventaire général du patrimoine culturel
reproduction soumise à autorisation du titulaire des droits d'exploitation



Vue aérienne du bourg de Sail et de l'église paroissiale, depuis l'est.

IVR82_20024202451XA

Auteur de l'illustration : Eric Dessert

© Région Rhône-Alpes, Inventaire général du patrimoine culturel
reproduction soumise à autorisation du titulaire des droits d'exploitation