



Rhône-Alpes, Savoie  
Aix-les-Bains  
Ville basse  
9 bis-11 rue du Temple

## Immeuble, puis hôtel de voyageurs, Le petit Vatel

### Références du dossier

Numéro de dossier : IA73001189  
Date de l'enquête initiale : 2004  
Date(s) de rédaction : 2004  
Cadre de l'étude : inventaire topographique Inventaire de la Ville d'Aix-les-Bains  
Degré d'étude : repéré

### Désignation

Dénomination : immeuble, hôtel de voyageurs  
Appellation : Le petit Vatel  
Parties constituantes non étudiées : garage, restaurant

### Compléments de localisation

Milieu d'implantation : en ville  
Références cadastrales : 1879, D, 307-308 ; 2004, CD, 279-280

### Historique

L'hôtel, Le Petit Vatel, occupe deux anciens immeubles avec leurs dépendances. Les deux immeubles ont été construits dans le 3e quart du 19e siècle ; celui du sud (parcelle 279) appartient, en 1874, au docteur Maximin Legrand, tandis que celui du nord (parcelle 280) est attesté en 1879, comme étant la propriété d'un voiturier, Marie Journet. Ce dernier fait construire un garage à l'arrière, en 1893, et appose une enseigne "Loueur de voitures", l'année suivante. En 1928, le nouveau propriétaire, François Monachon, transporteur, fait modifier la distribution de l'immeuble par l'entreprise aixoise C. Boschetto : le rez-de-chaussée est occupé par un magasin, un atelier et un passage couvert d'accès au garage, tandis qu'un appartement occupe chacun des étages. Une activité liée au transport puis à la réparation automobile semble avoir persisté à cet endroit jusqu'à la fin du 20e siècle. En 1981, un garage de réparation et vente de véhicules y est toujours signalé. L'immeuble mitoyen, au sud, auquel a été adjoind un second corps de bâtiment au fond de la cour, en 1911, est transformé en hôtel-restaurant avant 1943, par Albert Cippolli dont la famille est propriétaire depuis 1911. En 1951, Emile Cippolli charge l'architecte aixois, Jo Maire, de transformer la façade sur rue. Celui-ci modifie les portes et vitrine du rez-de-chaussée qu'il surmonte d'un bandeau portant l'inscription "Hôtel-Restaurant". L'hôtel s'agrandit, en 1981, par la création de 12 chambres dans les étages et le comble à surcroît de l'immeuble voisin. L'ensemble est détruit en août 2004, pour faire place à un nouvel immeuble.

Période(s) principale(s) : 3e quart 19e siècle, 4e quart 19e siècle  
Période(s) secondaire(s) : 1er quart 20e siècle, 2e quart 20e siècle, 3e quart 20e siècle  
Auteur(s) de l'oeuvre : auteur inconnu ()

### Description

L'hôtel regroupe deux immeubles mitoyens situés en bordure de rue, sur des parcelles de terrain en lanière. Derrière l'immeuble gauche, qui comporte un passage cocher, est adossé un long corps de bâtiment en rez-de-chaussée abritant un garage et, derrière l'immeuble droit, un petit corps de bâtiment, également en rez-de-chaussée, abritant la cuisine. Cette dernière est implantée dans une cour fermée, partiellement couverte. Au fond de la cour, une ancienne maison sert de dépendances. L'ensemble est construit en moellon de calcaire ; les encadrements sont en pierre de taille. Chaque immeuble compte un sous-sol, un rez-de-chaussée double en profondeur, avec devanture sur la rue, trois étages carrés

pour l'immeuble de droite, deux étages carrés et un comble à surcroît pour l'immeuble de gauche, tous deux desservis par un escalier semblable en bois, à retours avec jour, situé au centre de la construction. Ils communiquent intérieurement par le percement du mur mitoyen au rez-de-chaussée et, à chaque étage, au niveau des escaliers. Des balcons en pierre, avec garde-corps en bois, règnent devant les élévations postérieures, au niveau des 1er et 2e étages. Les balcons de l'immeuble sud sont supportés par des poteaux de bois et fermés, côté nord, par des latrines construites en mâchefer et béton. Le balcon du premier étage de l'immeuble nord a été prolongé d'une véranda. En façade, cet immeuble présente également un balcon régissant, en béton, avec garde-corps en métal ; la façade de l'immeuble sud comporte, quant à elle, des balcons individuels avec garde-corps en fer forgé. LE PETIT VATEL

### Éléments descriptifs

Matériau(x) du gros-oeuvre, mise en oeuvre et revêtement : calcaire ; enduit ; moellon sans chaîne en pierre de taille

Matériau(x) de couverture : ardoise

Étage(s) ou vaisseau(x) : sous-sol, rez-de-chaussée, 3 étages carrés, 2 étages carrés, comble à surcroît

Élévations extérieures : élévation à travées

Type(s) de couverture : toit à longs pans ; toit à longs pans brisés

Escaliers : escalier intérieur : escalier tournant à retours avec jour, en charpente

### Typologies et état de conservation

État de conservation : détruit

### Décor

Techniques : sculpture

Représentations : rosace ; godron ; ornement géométrique

Précision sur les représentations :

sur consoles des balcons de la façade

### Statut, intérêt et protection

Hôtel en cours de démolition lors de l'étude.

Statut de la propriété : propriété privée

### Références documentaires

#### Documents d'archive

- **AC Aix-les-Bains. 1 O 159, n° 73. Autorisation de voiries. Autorisation accordée à M. Bonna pour AC Aix-les-Bains. 1 O 159, n° 73. Autorisation de voiries. Autorisation accordée à M. Bonna pour établir un trottoir devant la façade couchant de la maison du docteur Legrand, 22 mars 1874**
- **AC Aix-les-Bains. 1 O 193, n° 142. Autorisation de voiries. Autorisation pour placer une enseigne AC Aix-les-Bains. 1 O 193, n° 142. Autorisation de voiries. Autorisation pour placer une enseigne au dessus de la porte cochère de la maison Journet, 29 juin 1894**
- **AC Aix-les-Bains. 1 O 214, n° 80. Autorisation de voiries. Autorisation accordée à Pierre Monachon AC Aix-les-Bains. 1 O 214, n° 80. Autorisation de voiries. Autorisation accordée à Pierre Monachon de placer un tuyau en face l'entrée de son entrepôt situé rue du temple, 12 novembre 1913**
- **AC Aix-les-Bains. 1 O 233, n° 172. Autorisation de voiries. Autorisation accordée à M. Boschetto, AC Aix-les-Bains. 1 O 233, n° 172. Autorisation de voiries. Autorisation accordée à M. Boschetto, entrepreneur, pour la restauration de l'immeuble de F. Monachon, 24 janvier 1928**
- **AC Aix-les-Bains. 184 W 11, n° 145. Autorisation de voiries. Autorisation accordée à M. Cipolli, AC Aix-les-Bains. 184 W 11, n° 145. Autorisation de voiries. Autorisation accordée à M. Cipolli, pour la réfection de la façade de son immeuble, 15 février 1951**

- **AC Aix-les-Bains. 183 W 12, n° 81C0497. Certificat d'urbanisme pour changement d'affectation des logements en chambres d'hôtels, 6 octobre 1981**  
AC Aix-les-Bains. 183 W 12, n° 81C0497. Certificat d'urbanisme pour changement d'affectation des logements en chambres d'hôtels, 6 octobre 1981
- **AC Aix-les-Bains. 1 O 76, n° 247. Rue du Temple. Détérioration de trottoir, 6 juillet 1943**  
AC Aix-les-Bains. 1 O 76, n° 247. Rue du Temple. Détérioration de trottoir, 6 juillet 1943
- **AC Aix-les-Bains. 1 O 76, n° 1887. Autorisation de voirie. Demande d'autorisation de la part d'Albert Cipolli pour creuser devant son hôtel, 16 avril 1946**  
AC Aix-les-Bains. 1 O 76, n° 1887. Autorisation de voirie. Demande d'autorisation de la part d'Albert Cipolli pour creuser devant son hôtel, 16 avril 1946

## Documents figurés

- **Monsieur Monachon. Rue du Temple. [coupe et élévation] / [C. Boschetto, entrepreneur].**  
**Monsieur Monachon. Rue du Temple. [coupe et élévation] / [C. Boschetto, entrepreneur].** Aix-les-Bains, [janvier 1928]. Ech. 1 : 50. 1 tirage de plan, 35,5 x 38 cm. (AC Aix-les-Bains. 1 O 233, n° 172)
- **[Monsieur Monachon. Rue du Temple], Sous sol. / [C. Boschetto, entrepreneur]. Aix-les-Bains,**  
**[Monsieur Monachon. Rue du Temple], Sous sol. / [C. Boschetto, entrepreneur].** Aix-les-Bains, [janvier 1928]. Ech. 1 : 50. 1 tirage de plan, 36,5 x 25 cm. (AC Aix-les-Bains. 1 O 233, n° 172)
- **[Monsieur Monachon. Rue du Temple], rez-de-chaussée / [C. Boschetto, entrepreneur]. Aix-les-Bains,**  
**[Monsieur Monachon. Rue du Temple], rez-de-chaussée / [C. Boschetto, entrepreneur].** Aix-les-Bains, [janvier 1928]. Ech. 1 : 50. 1 tirage de plan, 36,5 x 27 cm. (AC Aix-les-Bains. 1 O 233, n° 172)
- **Monsieur Monachon. Rue du Temple, projet de transformation, 1er étage / [C. Boschetto,**  
**Monsieur Monachon. Rue du Temple, projet de transformation, 1er étage / [C. Boschetto, entrepreneur].** Aix-les-Bains, [janvier 1928]. Ech. 1 : 50. 1 tirage de plan, 36,5 x 27,5 cm. (AC Aix-les-Bains. 1 O 233, n° 172)
- **Propriété de M. Cipolli, rue du temple, Aix-les-Bains, état transformé, élévation / Jo Maire,**  
**Propriété de M. Cipolli, rue du temple, Aix-les-Bains, état transformé, élévation / Jo Maire,** architecte. Aix-les-Bains, 7 février 1951. Ech. 1 : 50. 1 tirage de plan, 63 x 27.5 cm. (AC Aix-les-Bains. 184 W 11, n° 145)
- **Propriété de M. Cipolli à Aix-les-Bains, plan état actuel, façade principale, coupe AB / Jo Maire,**  
**Propriété de M. Cipolli à Aix-les-Bains, plan état actuel, façade principale, coupe AB / Jo Maire,** architecte. Aix-les-Bains, 18 octobre 1950. Ech. 1 : 50. 1 tirage de plan, 58 x 53 cm. (AC Aix-les-Bains. 184 W 11, n° 145)
- **Hôtel Restaurant Au Petit Vatel [La salle à manger] / anonyme. Aix-les-Bains, [199. ?]. 1 impr.**  
**Hôtel Restaurant Au Petit Vatel [La salle à manger] / anonyme. Aix-les-Bains, [199. ?]. 1 impr.** Photoméc. (extrait de publicité), 15 x 9 cm. (AP Docteur Calvelli)

## Bibliographie

- **Aix-les-Bains dans les Alpes de Savoie. Station thermale et de tourisme. Liste des hôtels, 1952.**  
**Aix-les-Bains dans les Alpes de Savoie. Station thermale et de tourisme. Liste des hôtels, 1952.** Aix-les-Bains : Imp. P. Jacques, 1952. 2 p. ; 30 cm (AC Aix-les-Bains : BR)  
p. 2

## Annexe 1

### ANNEXE 1 Liste des propriétaires

#### ANNEXE 1

##### Liste des propriétaires

1) Immeuble sud (parcelle 279)

1874 : Legrand Maximin (médecin)

1900 : Tessier Louis 1911 : Cipolli Théobald

1940 : Cipolli Emile, Albert

1965 : Rey Fernand, Louis

1974 : Togna Marcelle, née Rey ; Kahlouche Alain (gérant)

1976 : Danguillaume André, Cyrille

1980 : Mme Guirand

1) Immeuble nord (parcelle 280)

1879 : Journet Marie (loueur de voitures)

1911 : Ouda Pierre (loueur de voitures)

1913 : Monachon François

1938 : Gaden Emmanuel, Albert (immeuble) et Kahn Louis, entrepreneur de transport (garage)

1943 : Girardy Pierre

1967 : Girardy Vve et ses enfants

### *Données complémentaires*

#### F-EBE-Collectifs-Aix-les-Bains

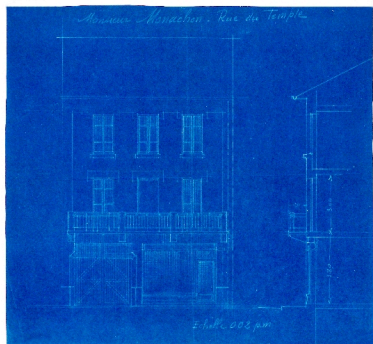
Formulaire de données complémentaires architecture des dossiers collectifs de l'aire d'étude de la ville d'Aix-les-Bains (Immeuble ; Maison ; Hôtel de voyageurs)

Position	sur rue
Mitoyen	oui
Alignement	1
Nombre de façades sur rue	3
Nombre de corps de bâtiments	2
Villégiature	0
Situation de la porte d'entrée	centrée
Passage	passage cocher
Nombre d'étages	3
Entresol	0
Nombre de travées	3
Balcon	1
Balcon filant	1
Loggia	0
Balcon-loggia	0
Décrochement de façade	0
Matériaux du gros-oeuvre	calcaire
Matériaux des encadrements	calcaire
Forme du toit	toit à 2 versants

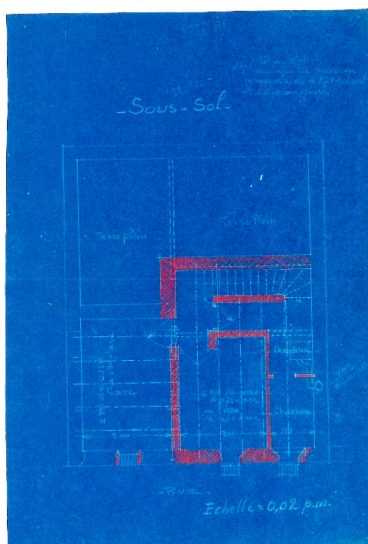
Liaison mur-toit	avant-toit fermé
Cour	cour
Puits de lumière	0
Sas	0
Dépendances 1	dépendances commerciales
Dépendances 2	dépendances artisanales
Garage	0
Décor de façade	élémentaire
Traitement des angles d'îlots	aucun
Nombre d'escaliers	2
Escalier 1: emplacement	dans-oeuvre
Escalier 1: forme	tournant à retours avec jour
Escalier 1: situation	en milieu de bâtiment
Escalier 1: cage ouverte	ouverte
Escalier 1: nombre de volées par étage	1
Escalier 1: 1ère volée décalée	0
Escalier 1: tour d'escalier	0
Escalier 1: nombre de noyaux	0
Escalier 1: matériaux	bois
Escalier 2: emplacement	dans-oeuvre
Escalier 2: forme	tournant à retours sans jour
Escalier 2: situation	en milieu de bâtiment
Escalier 2: cage ouverte	aveugle
Escalier 2: nombre de volées par étage	1
Escalier 2: 1ère volée décalée	0
Escalier 2: tour d'escalier	0
Escalier 2: nombre de noyaux	0
Escalier 2: matériaux	bois
Escalier en pendant	0
Immeuble faisant parti d'un ensemble	0
Cour commune	0
Entrée commune	0
Escalier commun	0
Façades en rapport	0
Traboule	0
Distribution des logements	par palier de l'escalier

Datation principale	3e quart 19e siècle
Phase	repéré
Typologie	immeuble sur rue avec cour à l'arrière ; un corps de bâtiment

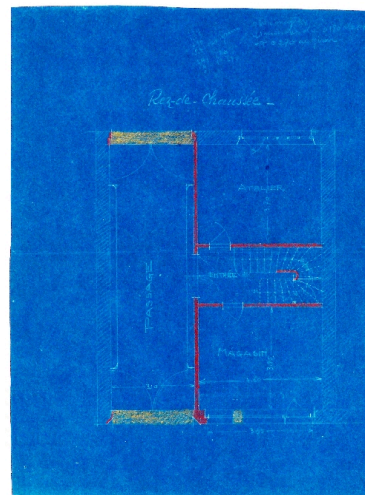
## Illustrations



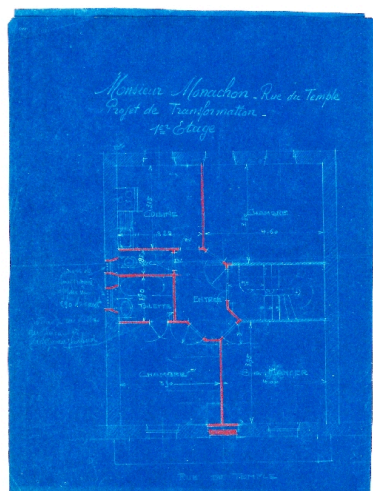
Elévation et coupe  
Repro. François Fouger  
IVR82\_20047300501NUCB



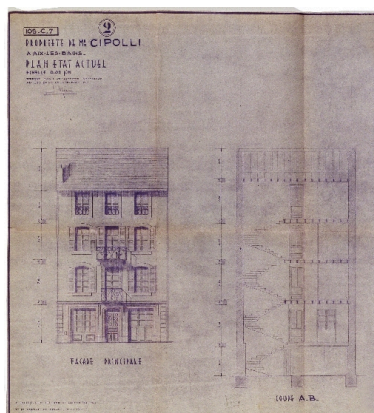
Plan du sous-sol  
Repro. François Fouger  
IVR82\_20047300502NUCB



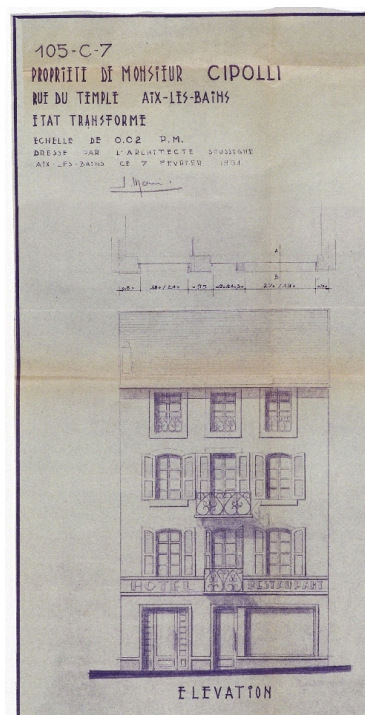
Plan du rez-de-chaussée  
Repro. François Fouger  
IVR82\_20047300503NUCB



Plan du 1er étage  
Repro. François Fouger  
IVR82\_20047300504NUCB



Elévation avant transformation  
Repro. François Fouger  
IVR82\_20047300506NUCB



Elévation, état transformé  
Repro. François Fouger  
IVR82\_20047300505NUCB

**HOTEL \*\* - RESTAURANT**  
**Au Petit Vatel**  
OUVERT TOUTE L'ANNÉE



*Dans une rue calme au centre ville,  
à 5 minutes des Thermes.  
Chambres tout confort, entièrement rénovées.  
Téléphone direct dans toutes les chambres.  
Garage privé attenant à l'hôtel.  
Parking public à proximité.  
Salon TV couleur, et repos.*

**11, RUE DU TEMPLE – 73100 AIX-LES-BAINS  
TÉL. 79.35.04.80**

Publicité, vers 1990  
Repro. François Fouger  
IVR82\_20127300714NUCB



Vue générale  
Phot. François Fouger  
IVR82\_20047300507NUCA



Démolition de la partie arrière  
Phot. François Fouger  
IVR82\_20047300508NUCA



Démolition de la véranda  
Phot. François Fouger  
IVR82\_20047300509NUCA



Vue du hall  
Phot. François Fouger  
IVR82\_20047300511NUCA



Départ de l'escalier  
Phot. François Fouger  
IVR82\_20047300512NUCA



Vue de l'escalier  
Phot. François Fouger  
IVR82\_20047300515NUCA



Charpente  
Phot. François Fouger  
IVR82\_20047300514NUCA



Détail du carrelage  
Phot. François Fouger  
IVR82\_20047300510NUCA



Détail d'un garde-corps  
Phot. François Fouger  
IVR82\_20047300513NUCA

## Dossiers liés

### Dossiers de synthèse :

Généralités (IA73001081) Rhône-Alpes, Savoie, Aix-les-Bains

Immeubles (IA73001097) Aix-les-Bains

### Oeuvre(s) contenue(s) :

#### Oeuvre(s) en rapport :

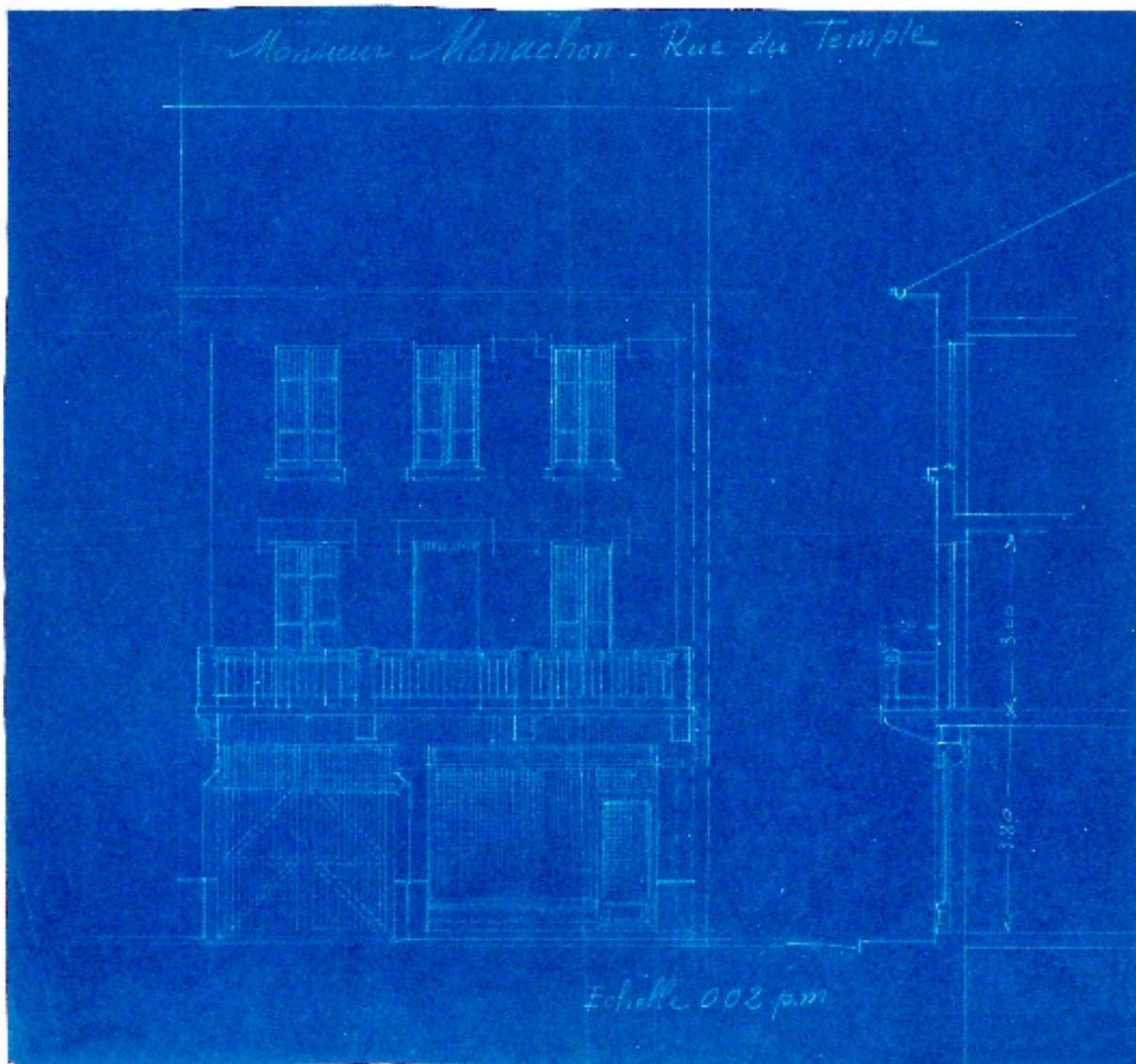
Rue R, puis rue du Temple (IA73001504) Aix-les-Bains, Ville basse

Secteur urbain, Ville basse (IA73001161) Aix-les-Bains, Ville basse

Auteur(s) du dossier : Marie-Reine Jazé-Charvolin, Joël Lagrange

Copyright(s) : © Région Rhône-Alpes, Inventaire général du patrimoine culturel ; © Ville d'Aix-les-Bains





Elévation et coupe

Référence du document reproduit :

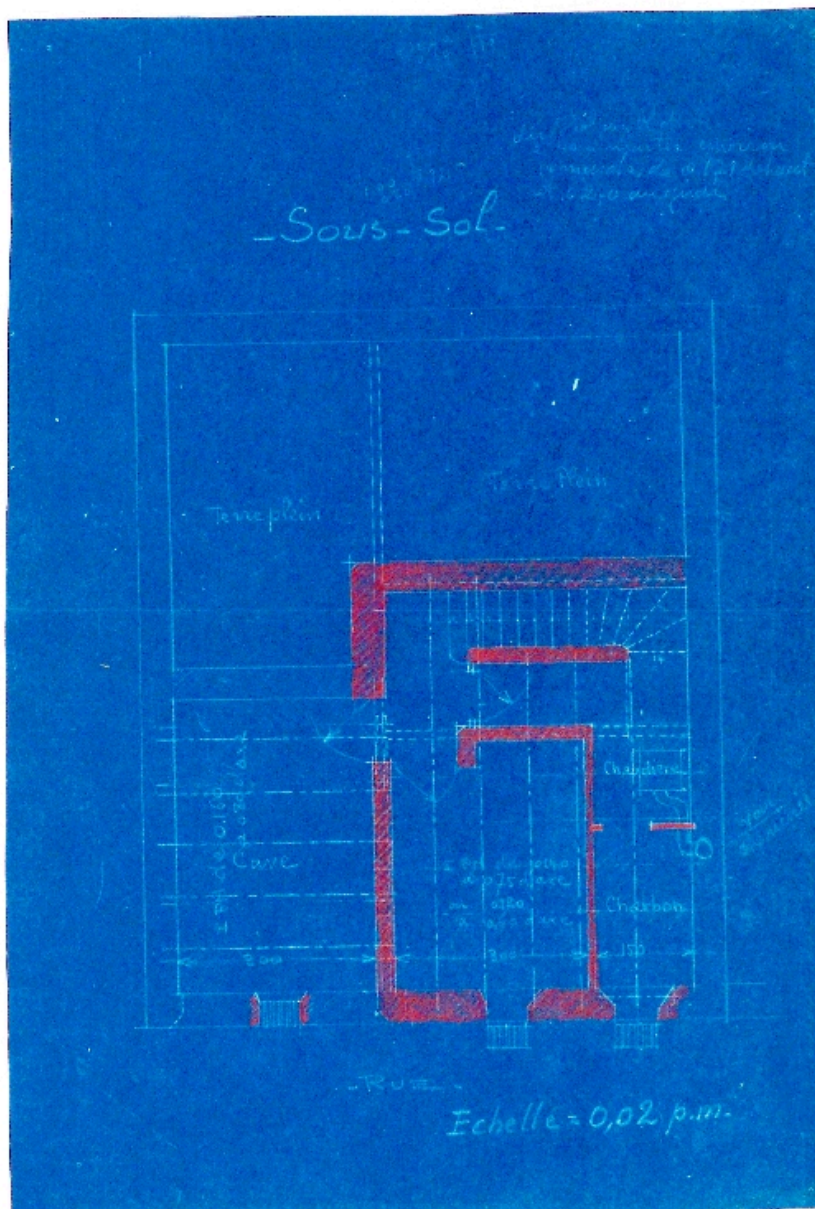
- **Monsieur Monachon. Rue du Temple. [coupe et élévation] / [C. Boschetto, entrepreneur].**  
**Monsieur Monachon. Rue du Temple.** [coupe et élévation] / [C. Boschetto, entrepreneur]. Aix-les-Bains, [janvier 1928]. Ech. 1 : 50. 1 tirage de plan, 35,5 x 38 cm. (AC Aix-les-Bains. 1 O 233, n° 172)
- **Monsieur Monachon. Rue du Temple. [coupe et élévation] / [C. Boschetto, entrepreneur].**  
**Monsieur Monachon. Rue du Temple.** [coupe et élévation] / [C. Boschetto, entrepreneur]. Aix-les-Bains, [janvier 1928]. Ech. 1 : 50. 1 tirage de plan, 35,5 x 38 cm. (AC Aix-les-Bains. 1 O 233, n° 172)

IVR82\_20047300501NUCB

Auteur de l'illustration (reproduction) : François Fouger

© Archives municipales d'Aix-les-Bains

reproduction soumise à autorisation du titulaire des droits d'exploitation



Plan du sous-sol

Référence du document reproduit :

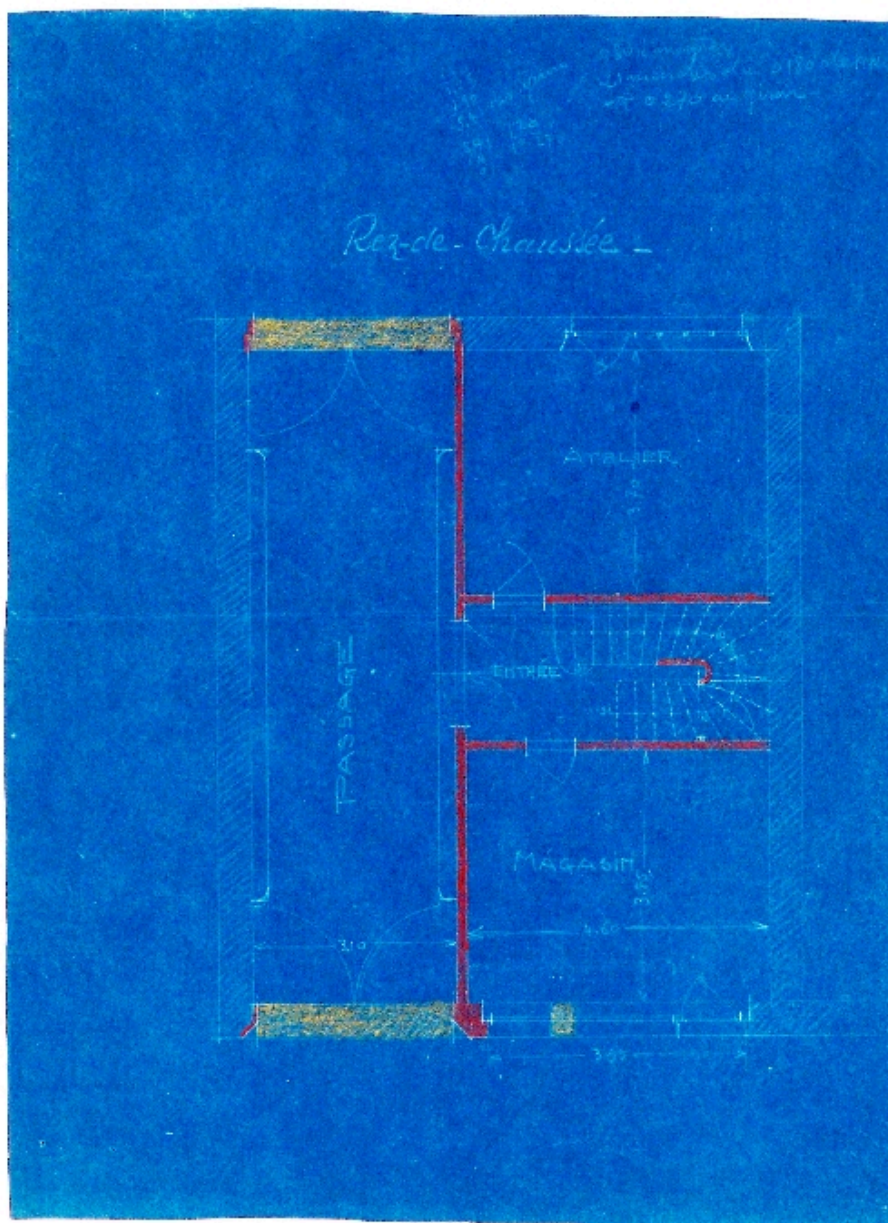
- **[Monsieur Monachon. Rue du Temple], Sous sol. / [C. Boschetto, entrepreneur]. Aix-les-Bains,**  
[Monsieur Monachon. Rue du Temple], **Sous sol.** / [C. Boschetto, entrepreneur]. Aix-les-Bains, [janvier 1928].  
Ech. 1 : 50. 1 tirage de plan, 36,5 x 25 cm. (AC Aix-les-Bains. 1 O 233, n° 172)
- **[Monsieur Monachon. Rue du Temple], Sous sol. / [C. Boschetto, entrepreneur]. Aix-les-Bains,**  
[Monsieur Monachon. Rue du Temple], **Sous sol.** / [C. Boschetto, entrepreneur]. Aix-les-Bains, [janvier 1928].  
Ech. 1 : 50. 1 tirage de plan, 36,5 x 25 cm. (AC Aix-les-Bains. 1 O 233, n° 172)

IVR82\_20047300502NUCB

Auteur de l'illustration (reproduction) : François Fouger

© Archives municipales d'Aix-les-Bains

reproduction soumise à autorisation du titulaire des droits d'exploitation



Plan du rez-de-chaussée

Référence du document reproduit :

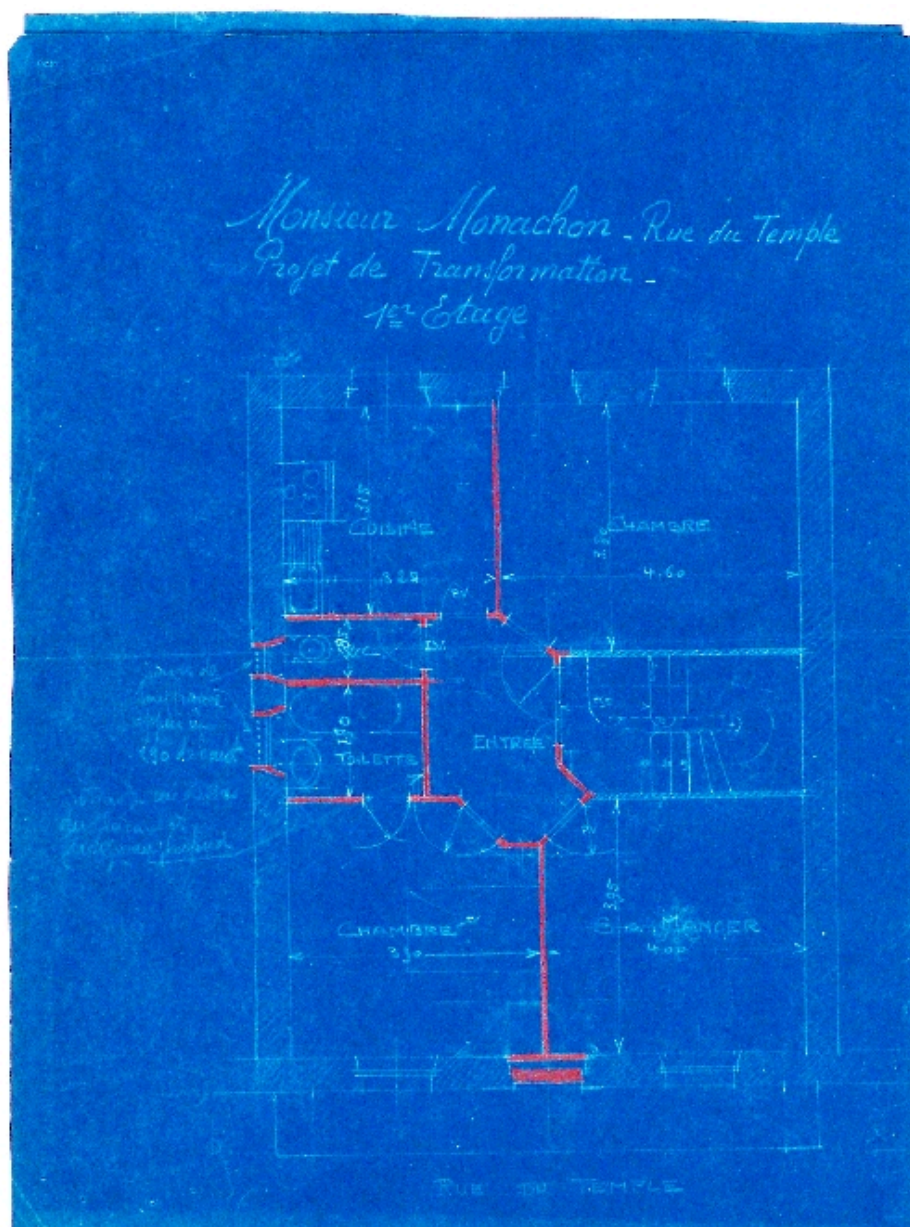
- [Monsieur Monachon. Rue du Temple], rez-de-chaussée / [C. Boschetto, entrepreneur]. Aix-les-Bains, [Monsieur Monachon. Rue du Temple], rez-de-chaussée / [C. Boschetto, entrepreneur]. Aix-les-Bains, [janvier 1928]. Ech. 1 : 50. 1 tirage de plan, 36,5 x 27 cm. (AC Aix-les-Bains. 1 O 233, n° 172)
- [Monsieur Monachon. Rue du Temple], rez-de-chaussée / [C. Boschetto, entrepreneur]. Aix-les-Bains, [Monsieur Monachon. Rue du Temple], rez-de-chaussée / [C. Boschetto, entrepreneur]. Aix-les-Bains, [janvier 1928]. Ech. 1 : 50. 1 tirage de plan, 36,5 x 27 cm. (AC Aix-les-Bains. 1 O 233, n° 172)

IVR82\_20047300503NUCB

Auteur de l'illustration (reproduction) : François Fouger

© Archives municipales d'Aix-les-Bains

reproduction soumise à autorisation du titulaire des droits d'exploitation



Plan du 1er étage

Référence du document reproduit :

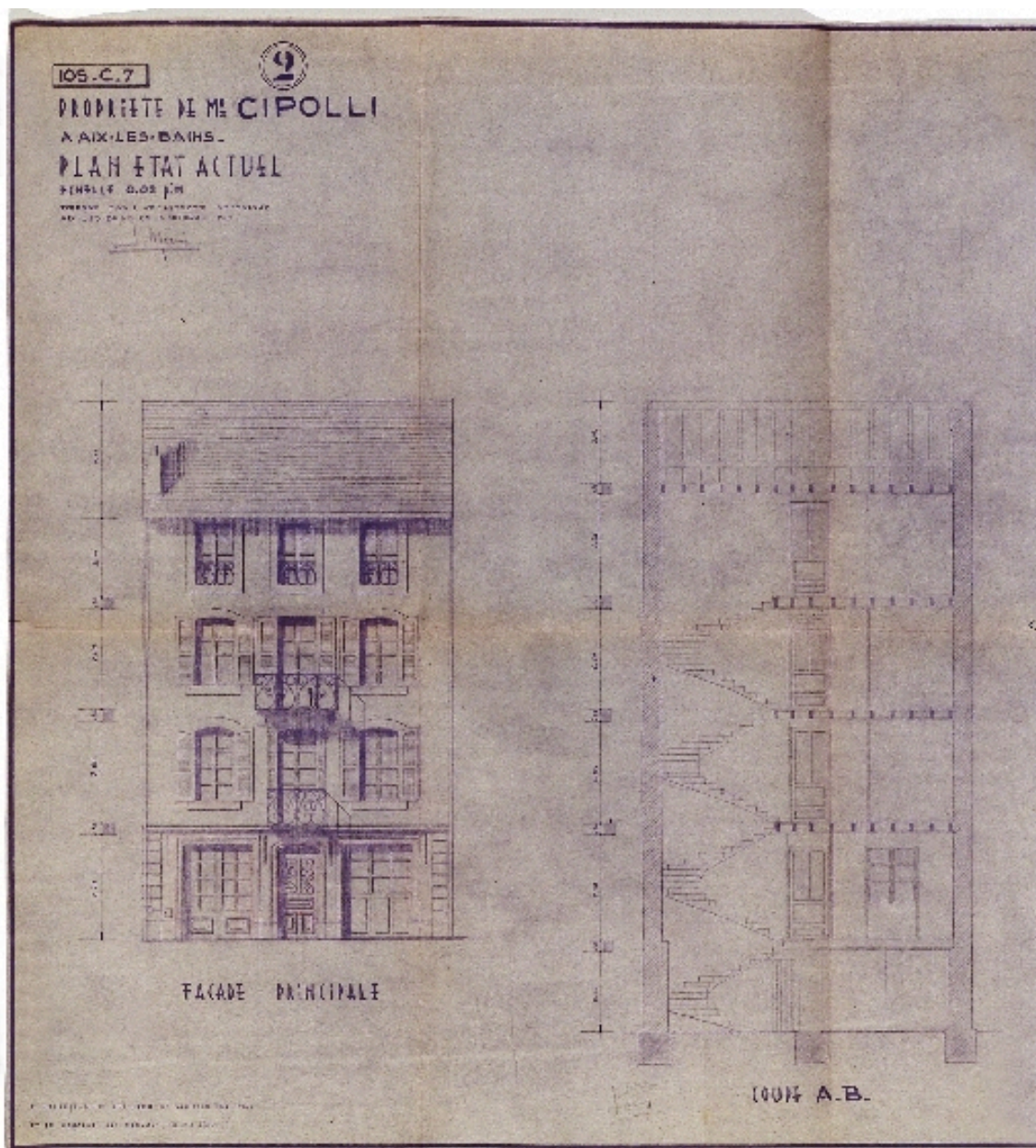
- **Monsieur Monachon. Rue du Temple, projet de transformation, 1er étage** / [C. Boschetto, Monsieur Monachon. Rue du Temple, projet de transformation, 1er étage / [C. Boschetto, entrepreneur]. Aix-les-Bains, [janvier 1928]. Ech. 1 : 50. 1 tirage de plan, 36,5 x 27,5 cm. (AC Aix-les-Bains. 1 O 233, n° 172)
- **Monsieur Monachon. Rue du Temple, projet de transformation, 1er étage** / [C. Boschetto, Monsieur Monachon. Rue du Temple, projet de transformation, 1er étage / [C. Boschetto, entrepreneur]. Aix-les-Bains, [janvier 1928]. Ech. 1 : 50. 1 tirage de plan, 36,5 x 27,5 cm. (AC Aix-les-Bains. 1 O 233, n° 172)

IVR82\_20047300504NUCB

Auteur de l'illustration (reproduction) : François Fouger

© Archives municipales d'Aix-les-Bains

reproduction soumise à autorisation du titulaire des droits d'exploitation



Elévation avant transformation

Référence du document reproduit :

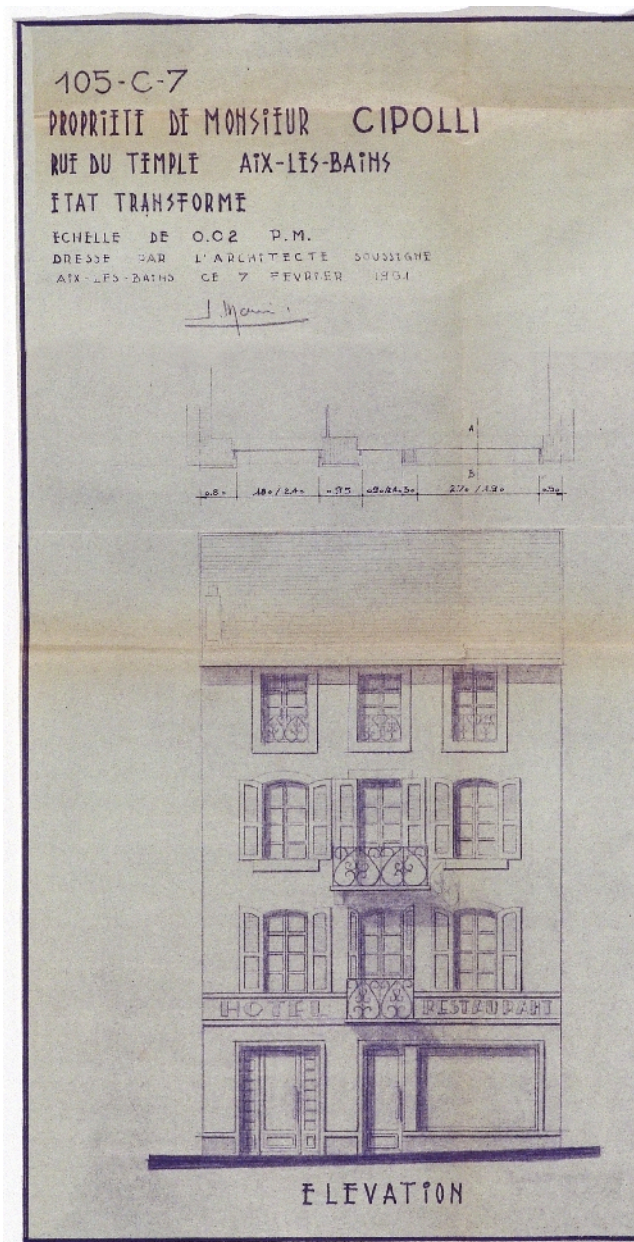
- **Propriété de M. Cipolli à Aix-les-Bains, plan état actuel, façade principale, coupe AB / Jo Maire, Propriété de M. Cipolli à Aix-les-Bains, plan état actuel, façade principale, coupe AB / Jo Maire,** architecte. Aix-les-Bains, 18 octobre 1950. Ech. 1 : 50. 1 tirage de plan, 58 x 53 cm. (AC Aix-les-Bains. 184 W 11, n° 145)
- **Propriété de M. Cipolli à Aix-les-Bains, plan état actuel, façade principale, coupe AB / Jo Maire, Propriété de M. Cipolli à Aix-les-Bains, plan état actuel, façade principale, coupe AB / Jo Maire,** architecte. Aix-les-Bains, 18 octobre 1950. Ech. 1 : 50. 1 tirage de plan, 58 x 53 cm. (AC Aix-les-Bains. 184 W 11, n° 145)

IVR82\_20047300506NUCB

Auteur de l'illustration (reproduction) : François Fouger

© Archives municipales d'Aix-les-Bains

reproduction soumise à autorisation du titulaire des droits d'exploitation



Elévation, état transformé

Référence du document reproduit :

- **Propriété de M. Cipolli, rue du temple, Aix-les-Bains, état transformé, élévation / Jo Maire, Propriété de M. Cipolli, rue du temple, Aix-les-Bains, état transformé, élévation / Jo Maire, architecte.** Aix-les-Bains, 7 février 1951. Ech. 1 : 50. 1 tirage de plan, 63 x 27.5 cm. (AC Aix-les-Bains. 184 W 11, n° 145)
- **Propriété de M. Cipolli, rue du temple, Aix-les-Bains, état transformé, élévation / Jo Maire, Propriété de M. Cipolli, rue du temple, Aix-les-Bains, état transformé, élévation / Jo Maire, architecte.** Aix-les-Bains, 7 février 1951. Ech. 1 : 50. 1 tirage de plan, 63 x 27.5 cm. (AC Aix-les-Bains. 184 W 11, n° 145)

IVR82\_20047300505NUCB

Auteur de l'illustration (reproduction) : François Fouger

© Archives municipales d'Aix-les-Bains



reproduction soumise à autorisation du titulaire des droits d'exploitation

**HOTEL \*\* - RESTAURANT**  
**Au Petit Vatel**  
OUVERT TOUTE L'ANNÉE



*Dans une rue calme au centre ville,  
à 5 minutes des Thermes.*  
*Chambres tout confort, entièrement rénovées.*  
*Téléphone direct dans toutes les chambres.*  
*Garage privé attenant à l'hôtel.*  
*Parking public à proximité.*  
*Salon TV couleur, et repos.*

**11, RUE DU TEMPLE — 73100 AIX-LES-BAINS**  
**TÉL. 79.35.04.80**

Publicité, vers 1990

Référence du document reproduit :

- **Hôtel Restaurant Au Petit Vatel [La salle à manger] / anonyme. Aix-les-Bains, [199. ?]. 1 impr.**  
**Hôtel Restaurant Au Petit Vatel [La salle à manger] / anonyme. Aix-les-Bains, [199. ?]. 1 impr.** Photoméc.  
(extrait de publicité), 15 x 9 cm. (AP Docteur Calvelli)
- **Hôtel Restaurant Au Petit Vatel [La salle à manger] / anonyme. Aix-les-Bains, [199. ?]. 1 impr.**  
**Hôtel Restaurant Au Petit Vatel [La salle à manger] / anonyme. Aix-les-Bains, [199. ?]. 1 impr.** Photoméc.  
(extrait de publicité), 15 x 9 cm. (AP Docteur Calvelli)

IVR82\_20127300714NUCB

Auteur de l'illustration (reproduction) : François Fouger

© Archives municipales d'Aix-les-Bains

reproduction soumise à autorisation du titulaire des droits d'exploitation



Vue générale

IVR82\_20047300507NUCA

Auteur de l'illustration : François Fouger

© Région Rhône-Alpes, Inventaire général du patrimoine culturel ; © Ville d'Aix-les-Bains  
reproduction soumise à autorisation du titulaire des droits d'exploitation



Démolition de la partie arrière

IVR82\_20047300508NUCA

Auteur de l'illustration : François Fouger

© Région Rhône-Alpes, Inventaire général du patrimoine culturel ; © Ville d'Aix-les-Bains  
reproduction soumise à autorisation du titulaire des droits d'exploitation



Démolition de la véranda

IVR82\_20047300509NUCA

Auteur de l'illustration : François Fouger

© Région Rhône-Alpes, Inventaire général du patrimoine culturel ; © Ville d'Aix-les-Bains  
reproduction soumise à autorisation du titulaire des droits d'exploitation



Vue du hall

IVR82\_20047300511NUCA

Auteur de l'illustration : François Fouger

© Région Rhône-Alpes, Inventaire général du patrimoine culturel ; © Ville d'Aix-les-Bains  
reproduction soumise à autorisation du titulaire des droits d'exploitation



Départ de l'escalier

IVR82\_20047300512NUCA

Auteur de l'illustration : François Fouger

© Région Rhône-Alpes, Inventaire général du patrimoine culturel ; © Ville d'Aix-les-Bains  
reproduction soumise à autorisation du titulaire des droits d'exploitation



Vue de l'escalier

IVR82\_20047300515NUCA

Auteur de l'illustration : François Fouger

© Région Rhône-Alpes, Inventaire général du patrimoine culturel ; © Ville d'Aix-les-Bains  
reproduction soumise à autorisation du titulaire des droits d'exploitation





Charpente

IVR82\_20047300514NUCA

Auteur de l'illustration : François Fouger

© Région Rhône-Alpes, Inventaire général du patrimoine culturel ; © Ville d'Aix-les-Bains  
reproduction soumise à autorisation du titulaire des droits d'exploitation



Détail du carrelage

IVR82\_20047300510NUCA

Auteur de l'illustration : François Fouger

© Région Rhône-Alpes, Inventaire général du patrimoine culturel ; © Ville d'Aix-les-Bains  
reproduction soumise à autorisation du titulaire des droits d'exploitation



Détail d'un garde-corps

IVR82\_20047300513NUCA

Auteur de l'illustration : François Fouger

© Région Rhône-Alpes, Inventaire général du patrimoine culturel ; © Ville d'Aix-les-Bains  
reproduction soumise à autorisation du titulaire des droits d'exploitation