



Rhône-Alpes, Ardèche
Saint-Julien-en-Saint-Alban
route Nationale,

Moulinage Blanchon puis société FIMOLA - Filatures et moulinages de l'Ardèche actuellement moulinage Payen, texturation de soie, textiles artificiels et synthétiques

Références du dossier

Numéro de dossier : IA07000259
Date de l'enquête initiale : 2015
Date(s) de rédaction : 2015
Cadre de l'étude : enquête thématique régionale Patrimoine industriel
Degré d'étude : monographié

Désignation

Dénomination : moulinerie
Parties constituantes non étudiées : bureau, atelier de fabrication, jardin

Compléments de localisation

Milieu d'implantation : en ville
Références cadastrales : 1999

Historique

Le site du moulinage Louis Blanchon est créé vers 1825. En 1851, est attestée un projet de jardin pour la propriété de monsieur Blanchon Louis à St-Julien en St-Alban réalisé par monsieur Luizet père et fils horticulteur-architecte-paysagiste de jardin à Ecully près de Lyon (Rhône) (cf annexe : **Marc Antoine Luizet** (1820-1897), horticulteur, pépiniériste, paysagiste, premier vice-président de la Société de Pomologie de France, sources : plan du jardin de 1851, affiché dans l'entreprise lors de la visite du site en juin 2013, cf photo plan IVR82_20130700149NUCA).

Au siècle suivant, en concomitance avec l'essor séricicole, de nombreux mouliniers ont construit des filatures industrielles adossées à leurs salles d'ouvrason ou à proximité, ainsi procéda Jean Blanchon à Picarde dès 1852. En 1869 la veuve Guérin fit augmenter la filature de Champ-La-Lioure. Léopold Arnaud-Coste l'avait précédé en faisant construire une filature près de sa fabrique de La Grange, en 1859. Il fut imité par Hortense Blanchon à La Neuve en 1864.

A la fin des années 1930, les moulinages s'arrêtent et pendant la Seconde Guerre mondiale, l'usine se reconvertit dans la viscosse. Seuls les ateliers de filature fonctionnent au ralenti, à partir d'une matière première d'importation. En 1956, la société FIMOLA (Filatures et moulinages de l'Ardèche) reprend en viager l'ensemble du site et raccorde l'usine au réseau EDF. Elle se concentre sur le moulinage, travaillant d'abord la soie de Chine et du Japon puis la viscosse, l'acétate et le nylon sur les machines à fausse torsion. La crise économique de 1973 affaiblira le groupe et jouera pour qu'en 1976 la société L. Payen et Cie entre dans le capital avec en 1984, l'absorption de la totalité des actions de FIMOLA.

La principale activité de la société Payen est le moulinage de fils textiles : tissage, texturation, guipage, ourdissage et fabrication de fils et tissus élastique. L'effectif du groupe est de 450 employés. La société PAYEN est dirigée par Pierre Payen. En 1965, Pierre Payen met au point un fil révolutionnaire, le Pagastic®, dont les propriétés d'élasticité et de robustesse vont asseoir sa notoriété. Jusque-là, les fils élastiques étaient de la gomme double guipée, soit une âme de caoutchouc recouverte de deux fils de nylon croisés.

Avec le Pagastic®, la gomme cède sa place à l'élasthanne dans sa composition des fils guipés ; la marque d'élasthanne la plus connue est Lycra®.

Depuis, les ingénieurs de cette société poursuivent leurs travaux de recherche pour la mise au point de nouveaux procédés assurant la promotion des fils élastiques. De nombreux brevets ont été déposés parmi lesquels les fils assemblé air tordu, le fil Double Twist® en 1985, plus solide, plus fin, plus rond et plus transparent que ses concurrents, ou encore les fils

NP (1993). Aujourd'hui les innovations continuent dans le domaine du tissage pour les applications en lingerie, balnéaire et sport.

(saisie photos en cours)

Période(s) principale(s) : 2e quart 19e siècle

Dates : 1851 (daté par source)

Auteur(s) de l'oeuvre : Marc Antoine Luizet (architecte paysagiste, horticulteur, attribution par source)

Description

Le site est composé comme un véritable château d'industriel avec un jardin dessiné par l'horticulteur-architecte Luizet (plan de composition du jardin daté de 1851 installé dans le bureau administratif : archive de la société Payen). Il est composé d'un premier corps de bâtiments formant un plan en U correspondant au site d'origine. Les logements ouvriers étaient situés dans l'aile ouest du bâtiment principal.

Le site se compose encore aujourd'hui d'une allée centrale menant à une grande cour ouverte, encadrée par un édifice aux volumes allongés, sur un plan en U rectangulaire. Celui-ci est soutenu dans sa verticalité par deux autres bâtiments annexes de plan rectangulaire également. L'atelier, ou salle d'ouvraison proprement dite, se trouvait en réalité au sous-sol de l'édifice, ce qui lui confère un imposant soubassement.

Le corps principal est configuré sur deux étages, dont un comble, et se développe de la manière suivante : un soubassement flanqué de deux escaliers à degrés adoucis, complétés par un escalier central également à degrés adoucis, et une balustrade composée de balustres en poire, au col galbé en cavet et à la panse galbée en tore. Le second niveau est également l'étage des combles. Il est surmonté d'une génoise, elle-même couronnée par un toit à deux versants en tuile creuse.

Les deux ailes en retour d'équerre, en avancée du corps principal, se composent chacune de trois parties distinctes. La première partie du bâtiment est organisée sur un rez-de-chaussée et d'un niveau supérieur, est un comble. Le rez-de-chaussée faisant office de corps de passage, constitué d'ouvertures en plein cintre, alignées avec les baies du second niveau. Les baies sont de la même composition que celles du niveau inférieur, à savoir à encadrement en pierre et à châssis dormants à croisillons, également pourvues de garde-corps. L'ensemble est coiffé d'une génoise, d'un fronton avec son oculus, puis surmonté de la toiture en tuile creuse.

La troisième partie, qui compose les ailes en retour d'équerre en avancée du corps principal, sont des rondes, située à leurs extrémités. Cet élément semi-circulaire, aux murs enduits, comporte deux niveaux, dont l'un avec une cheminée circulaire en brique et d'un toit bombé.

(sources : Duprat Bernard, Paulin Michel. Les usines de moulinage de la soie. Revue régionale d'ethnologie, n°3-4/1987.) Des extensions se sont ajoutées au fil du développement de cette entreprise avec un ensemble important d'atelier shed localisé sur l'arrière du site, en rez-de-chaussée.

Éléments descriptifs

Matériau(x) du gros-oeuvre, mise en oeuvre et revêtement : pierre, moyen appareil, bossage

Matériau(x) de couverture : tuile creuse mécanique

Plan : plan régulier en U

Type(s) de couverture : toit à deux pans

Escaliers : escalier intérieur : escalier en vis, escalier en vis avec jour

Typologies et état de conservation

Typologies : architecture industrielle

État de conservation : bon état

Statut, intérêt et protection

Un des plus beaux moulinages d'Ardèche, type château d'industriel, mériterait une protection Monuments historiques. Visite du site en activité en juin 2013.

Intérêt de l'oeuvre : à signaler

Références documentaires

Documents d'archive

- **Plan de composition du jardin, 1851 (AP)**
Archives privées de la société Payen : Plan de composition du jardin de 1851 installé dans le bureau administratif : archive de la société Payen).

AP

- **ŒUVRE ET IDENTITE DES PAYSAGISTES LUIZET ET BARRET**

Recherches coordonnées par l'association "ARTOPOS Jardin et paysage", BP 22, 34 725 Saint-André-de-Sangonis. Coordination : Alix Audurier Cros. Directrice d'études : Frédérique Tézenas du Montcel, Paysagiste du patrimoine, Jardin-Patrimoine, 26-1, chemin de la Forestière, 69130 Ecully.

AP

Bibliographie

- **Duprat Bernard, Paulin Michel, Tran François, l'architecture régionale du moulinage de soie, modèle savant, 1990.**

Duprat Bernard, Paulin Michel, Tran François, l'architecture régionale du moulinage de soie, modèle savant, types et variantes de l'Ardèche, la Drôme et la Loire, laboratoire d'analyse des formes, Ecole d'architecture de Lyon, 1990.

Duprat Bernard, Paulin Michel, Tran François

- **Vigoureux Claude, Payen la tradition vivante, 2004**

Vigoureux Claude, Payen la tradition vivante, 150e anniversaire de la création de la société, Impressions Modernes, 2004.

Collection particulière

- **MARREY, Bernard. Rhône-Alpes, les guides du XXe siècle. Paris : L'Equerre, 1982. 440 p**

MARREY, Bernard. **Rhône-Alpes, les guides du XXe siècle.** Paris : L'Equerre, 1982. 440 p
p. 329-330

Annexe 1

La dynastie des Luizet : architecte-paysagiste

La dynastie des Luizet : Grande famille d'Ecully, elle a compté quatre générations d'horticulteurs, arboriculteurs puis architectes-paysagistes. Leur nom reste associé, à plusieurs reprises, à l'**horticulture**, avec le "greffoir Luizet", l'invention de nouvelles formes de taille des arbres fruitiers, (telles que la taille du pêcher en candélabre, en hémicycle), différentes obtentions végétales de dahlias, d'abricotiers, de pêchers, ... Sur le site internet "*Horti Lyon*" élaboré par le CRBA (Centre de recherche en botanique appliquée) à partir des bulletins de la Société Lyonnaise d'Horticulture, 54 références contiennent le nom de "Luizet".

Marc Antoine Luizet (1766-1842), horticulteur arboriculteur

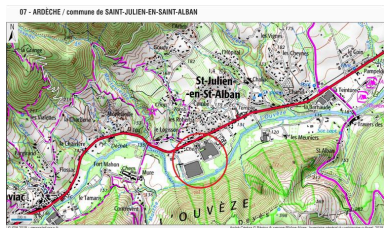
Gabriel Luizet (1794-1872), horticulteur, arboriculteur, fondateur de la Société d'Horticulture du Rhône.

Marc Antoine Luizet (1820-1897), horticulteur, pépiniériste, paysagiste, premier vice-président de la Société de Pomologie de France.

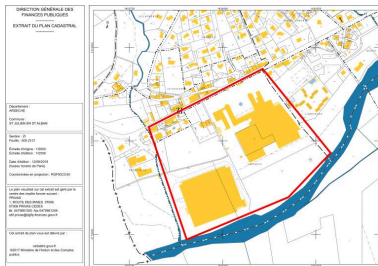
Gabriel Luizet (1845-1922), horticulteur, arboriculteur, architecte-paysagiste, président de la Société de Pomologie de France, vice président de la Société d'Horticulture du Rhône.

Les deux familles de paysagistes d'Ecully Barret et Luizet, ont travaillé de manière séparée (1830-1890) puis en collaboration sur un même projet. Elles ont ensuite été réunies en 1907, sous le nom générique des "*Etablissements Barret et Luizet réunis*". Le fond d'archive couvre la période entre 1820 et 1960.

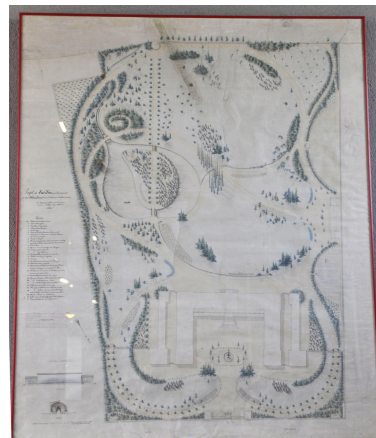
Illustrations



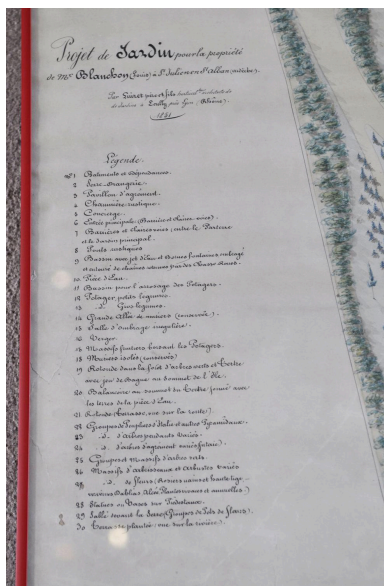
Carte de localisation
Dess. André Céréza
IVR84_20190700005NUDA



Plan cadastral
Dess. André Céréza
IVR84_20190700001NUDA



Projet jardin de 1851 pour la société Blanchon par Luizet Père et fils horticulteur (archive privée de la société Payen en 2013)
Phot. Nadine Halitim-Dubois
IVR82_20130700149NUCA



Détail légende du projet jardin de 1851 par Luizet Père et fils horticulteur (archive privée de la société Payen en 2013).
Phot. Nadine Halitim-Dubois
IVR82_20130700150NUCA



Détail projet de jardin de 1851 par Luizet Père et fils horticulteur (archive privée de la société Payen en 2013)
Phot. Nadine Halitim-Dubois
IVR82_20130700166NUCA



Vue zénithale de l'usine Payen (archive privée de la société)
Phot. Nadine Halitim-Dubois
IVR82_20130700156NUCA



Vue du moulinage Blanchon : façade principale surmonté d'une génoise
Phot. Nadine Halitim-Dubois
IVR82_20130700070NUCA



Vue de l'atelier texturation
Phot. Nadine Halitim-Dubois
IVR82_20130700107NUCA



Vue des espaces
Phot. Nadine Halitim-Dubois
IVR82_20130700040NUCA



Galerie ouverte sur cour (vue d'extérieur)
Phot. Nadine Halitim-Dubois
IVR82_20130700041NUCA



Passage : blocs calcaire, avec chaînages et encadrements
Phot. Nadine Halitim-Dubois
IVR82_20130700042NUCA



Vue d'intérieur
Phot. Nadine Halitim-Dubois
IVR82_20130700043NUCA



Comble (vue d'intérieur)
Phot. Nadine Halitim-Dubois
IVR82_20130700045NUCA



Porche : fronton avec lucarne
Phot. Nadine Halitim-Dubois
IVR82_20130700046NUCA



Porte
Phot. Nadine Halitim-Dubois
IVR82_20130700047NUCA



Vue nord des bâtiments
Phot. Nadine Halitim-Dubois
IVR82_20130700048NUCA



Vue d'ensemble des circulations extérieures
Phot. Nadine Halitim-Dubois
IVR82_20130700049NUCA



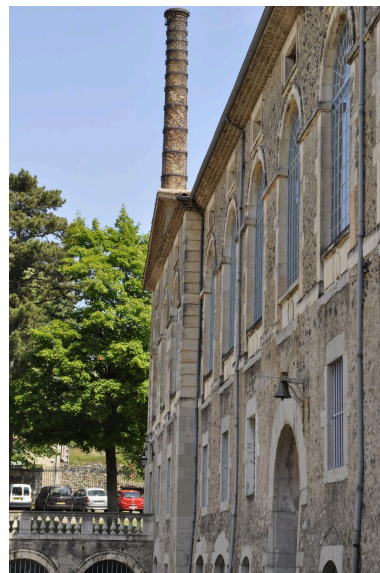
Détail parc
Phot. Nadine Halitim-Dubois
IVR82_20130700050NUCA



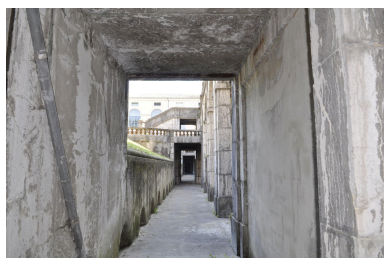
Vue d'extérieur
Phot. Nadine Halitim-Dubois
IVR82_20130700051NUCA



Extension de 1956 réalisée
par la société FIMOLA
Phot. Nadine Halitim-Dubois
IVR82_20130700052NUCA



Façade du moulinage,
pierre apparente et
cheminée d'usine circulaire
Phot. Nadine Halitim-Dubois
IVR82_20130700053NUCA



Galerie de passage (vue d'extérieur)
Phot. Nadine Halitim-Dubois
IVR82_20130700054NUCA



Bief du système hydraulique
Phot. Nadine Halitim-Dubois
IVR82_20130700055NUCA



Détail système hydraulique
Phot. Nadine Halitim-Dubois
IVR82_20130700056NUCA



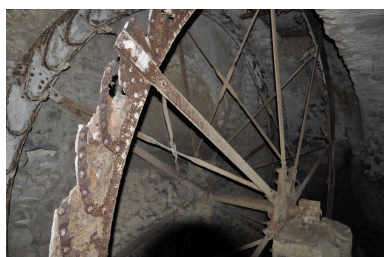
détail de l'ancien système hydraulique
Phot. Nadine Halitim-Dubois
IVR82_20130700057NUCA



Ancien système hydraulique
(vue d'intérieur)
Phot. Nadine Halitim-Dubois
IVR82_20130700058NUCA



Roue de l'ancien système
hydraulique (vue d'intérieur)
Phot. Nadine Halitim-Dubois
IVR82_20130700059NUCA



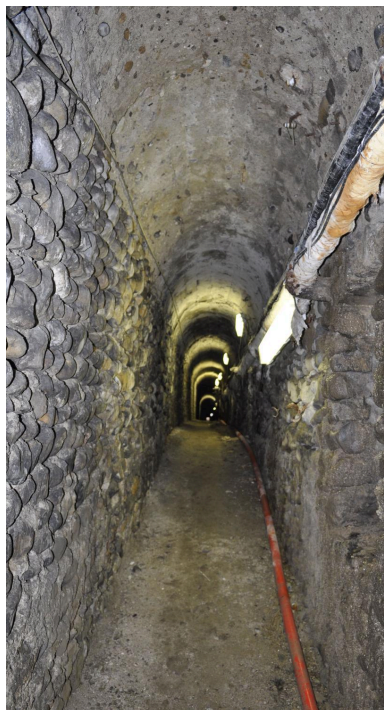
Roue de l'ancien système
hydraulique (vue d'intérieur)
Phot. Nadine Halitim-Dubois
IVR82_20130700060NUCA



Ancien système hydraulique détail
Phot. Nadine Halitim-Dubois
IVR82_20130700061NUCA



Ancienne galerie hydraulique
Phot. Nadine Halitim-Dubois
IVR82_20130700062NUCA



Ancienne galerie hydraulique
Phot. Nadine Halitim-Dubois
IVR82_20130700063NUCA



Chaudière de l'ancien système hydraulique
Phot. Nadine Halitim-Dubois
IVR82_20130700064NUCA



Soubassement voûté
Phot. Nadine Halitim-Dubois
IVR82_20130700065NUCA



Vue des extérieurs, galerie
Phot. Nadine Halitim-Dubois
IVR82_20130700066NUCA



Bâtiment annexe
Phot. Nadine Halitim-Dubois
IVR82_20130700067NUCA



Corps de bâtiment annexe (vue d'extérieur)
Phot. Nadine Halitim-Dubois
IVR82_20130700068NUCA



Sous-sol détail
Phot. Nadine Halitim-Dubois
IVR82_20130700069NUCA



Grand escalier extérieur :
soubassement flanqué
de deux escaliers
Phot. Nadine Halitim-Dubois
IVR82_20130700071NUCA



Façade principale, galerie élévation
et imposant soubassement
Phot. Nadine Halitim-Dubois
IVR82_20130700072NUCA



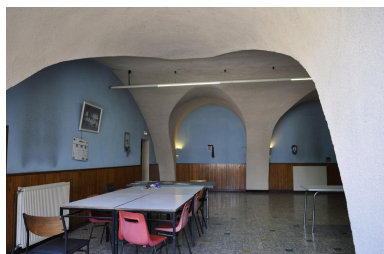
Vue d'ensemble sud de
la grande cour principale
Phot. Nadine Halitim-Dubois
IVR82_20130700073NUCA



Vue d'ensemble
Phot. Nadine Halitim-Dubois
IVR82_20130700074NUCA



Parc
Phot. Nadine Halitim-Dubois
IVR82_20130700075NUCA



Ancien atelier voûté, actuellement
salle de repos (vue d'intérieur)
Phot. Nadine Halitim-Dubois
IVR82_20130700076NUCA



Pignon convert (vue d'intérieur)
Phot. Nadine Halitim-Dubois
IVR82_20130700077NUCA



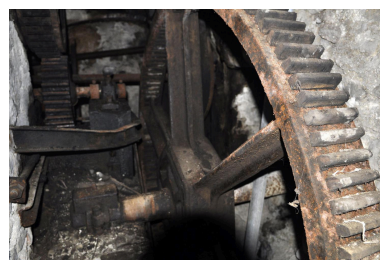
Roue de l'ancien système
hydraulique (vue d'intérieur)
Phot. Nadine Halitim-Dubois
IVR82_20130700078NUCA



Roue de l'ancien système hydraulique (vue d'intérieur)
Phot. Nadine Halitim-Dubois
IVR82_20130700079NUCA



Vue extérieure du moulinage
Phot. Nadine Halitim-Dubois
IVR82_20130700080NUCA



Ancien système hydraulique (vue d'intérieur)
Phot. Nadine Halitim-Dubois
IVR82_20130700081NUCA



Ancien système hydraulique (vue d'intérieur)
Phot. Nadine Halitim-Dubois
IVR82_20130700082NUCA



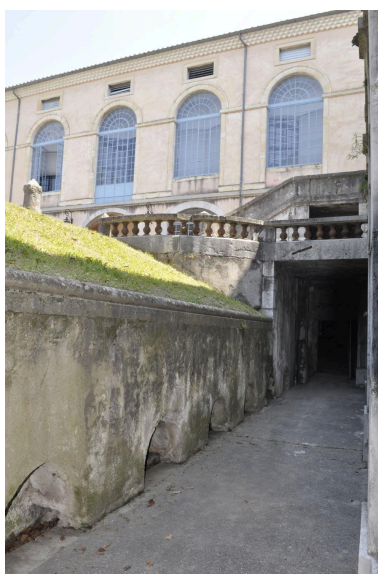
Vue extérieure : balustrade composée de balustres en poire
Phot. Nadine Halitim-Dubois
IVR82_20130700083NUCA



Réseau électrique de l'usine raccordé au réseau EDF en 1956 par la société FIMOLA
Phot. Nadine Halitim-Dubois
IVR82_20130700084NUCA



Escalier suspendu à retours (vue d'intérieur)
Phot. Nadine Halitim-Dubois
IVR82_20130700085NUCA



Bief hydraulique
Phot. Nadine Halitim-Dubois
IVR82_20130700086NUCA



Galerie de passage (vue d'extérieur)
Phot. Nadine Halitim-Dubois
IVR82_20130700087NUCA



Ancien atelier en sous sol
du moulinage Blanchon
Phot. Nadine Halitim-Dubois
IVR82_20130700088NUCA



Entrée avec colonnes dorique de
l'ancien atelier localisé au sous-sol
Phot. Nadine Halitim-Dubois
IVR82_20130700089NUCA



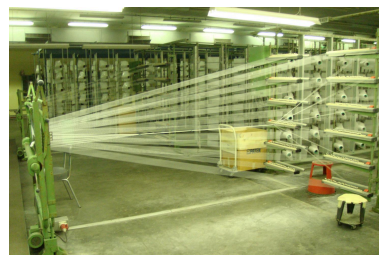
Ancien atelier vue d'intérieur
Phot. Nadine Halitim-Dubois
IVR82_20130700090NUCA



Ancien atelier voûté (vue d'intérieur)
Phot. Nadine Halitim-Dubois
IVR82_20130700091NUCA



Ancien atelier vue d'intérieur
Phot. Nadine Halitim-Dubois
IVR82_20130700092NUCA



Atelier de texturation,
(vue d'intérieur)
Phot. Nadine Halitim-Dubois
IVR82_20130700093NUCA



Ancien atelier avec son horloge vue d'intérieur
Phot. Nadine Halitim-Dubois
IVR82_20130700094NUCA



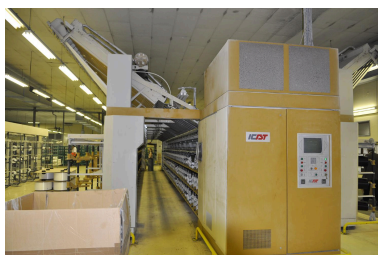
Ancien atelier vue d'intérieur
Phot. Nadine Halitim-Dubois
IVR82_20130700095NUCA



Ancien atelier (vue d'intérieur)
Phot. Nadine Halitim-Dubois
IVR82_20130700096NUCA



Entrée du moulinage (vue d'extérieur)
Phot. Nadine Halitim-Dubois
IVR82_20130700097NUCA



Atelier de texturation de la société Payen, vue d'intérieur
Phot. Nadine Halitim-Dubois
IVR82_20130700098NUCA



Atelier de texturation société Payen, vue d'intérieur
Phot. Nadine Halitim-Dubois
IVR82_20130700099NUCA



Atelier de texturation de la société Payen (vue d'intérieur)
Phot. Nadine Halitim-Dubois
IVR82_20130700100NUCA



Atelier de texturation de la société Payen, vue intérieur
Phot. Nadine Halitim-Dubois
IVR82_20130700101NUCA



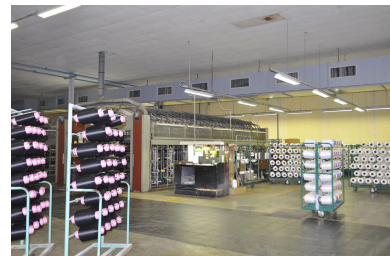
Atelier de texturation détail bobines
Phot. Nadine Halitim-Dubois
IVR82_20130700165NUCA



Atelier de texturation vue d'ensemble
Phot. Nadine Halitim-Dubois
IVR82_20130700102NUCA



Atelier de texturation de la société Payen, (vue d'intérieur)
Phot. Nadine Halitim-Dubois
IVR82_20130700103NUCA



Atelier de texturation de la société Payen, (vue d'intérieur)
Phot. Nadine Halitim-Dubois
IVR82_20130700104NUCA



Atelier de texturation de la société Payen, (vue d'intérieur)
Phot. Nadine Halitim-Dubois
IVR82_20130700105NUCA



Atelier de texturation vue d'ensemble
Phot. Nadine Halitim-Dubois
IVR82_20130700106NUCA



Atelier de texturation de la société Payen, vue d'intérieur
Phot. Nadine Halitim-Dubois
IVR82_20130700108NUCA



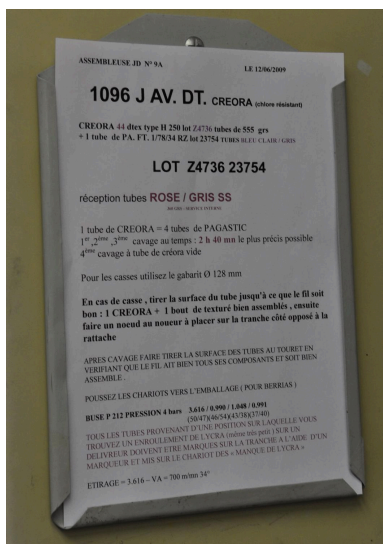
Atelier de texturation de la société Payen, (vue d'intérieur)
Phot. Nadine Halitim-Dubois
IVR82_20130700109NUCA



Atelier de texturation vue d'ensemble
Phot. Nadine Halitim-Dubois
IVR82_20130700110NUCA



Détail : tableau de contrôle (vue d'intérieur)
Phot. Nadine Halitim-Dubois
IVR82_20130700111NUCA



Fiche technique
Phot. Nadine Halitim-Dubois
IVR82_20130700112NUCA



Atelier de texturation de la société Payen, vue intérieur
Phot. Nadine Halitim-Dubois
IVR82_20130700113NUCA



Tableau de suivi manuel
Phot. Nadine Halitim-Dubois
IVR82_20130700114NUCA



Atelier de texturation de la société Payen, ligne de moulins (vue d'intérieur)
Phot. Nadine Halitim-Dubois
IVR82_20130700115NUCA



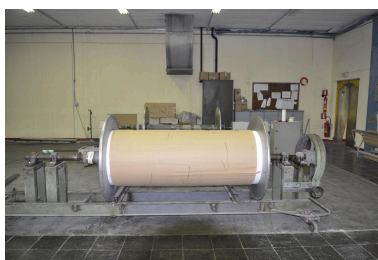
Atelier de texturation vue d'ensemble
Phot. Nadine Halitim-Dubois
IVR82_20130700116NUCA



Monte-charges (vue d'intérieur)
Phot. Nadine Halitim-Dubois
IVR82_20130700117NUCA



Chariots (vue d'intérieur)
Phot. Nadine Halitim-Dubois
IVR82_20130700118NUCA



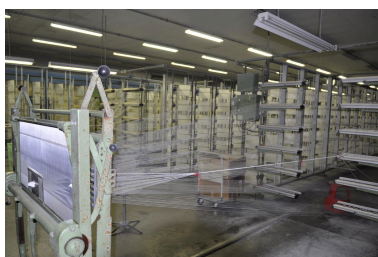
Atelier de texturation de la société Payen, ourdissoir
Phot. Nadine Halitim-Dubois
IVR82_20130700119NUCA



Atelier de texturation de la société Payen, ourdissoir (vue d'intérieur)
Phot. Nadine Halitim-Dubois
IVR82_20130700120NUCA



Atelier de texturation de la société Payen, (vue d'intérieur)
Phot. Nadine Halitim-Dubois
IVR82_20130700121NUCA



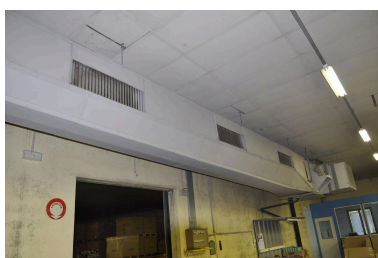
Atelier de texturation vue d'ensemble
Phot. Nadine Halitim-Dubois
IVR82_20130700122NUCA



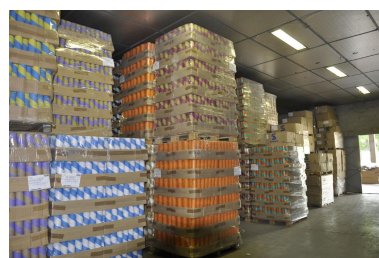
Atelier de texturation, détail (vue d'intérieur)
Phot. Nadine Halitim-Dubois
IVR82_20130700123NUCA



Atelier de texturation de la société Payen vue d'ensemble
Phot. Nadine Halitim-Dubois
IVR82_20130700124NUCA



Atelier de texturation détail ventilations (vue d'intérieur)
Phot. Nadine Halitim-Dubois
IVR82_20130700125NUCA



Stockage bobines (vue d'intérieur)
Phot. Nadine Halitim-Dubois
IVR82_20130700126NUCA



Espace de stockage extérieur du matériel textile
Phot. Nadine Halitim-Dubois
IVR82_20130700127NUCA



Espace de stockage extérieur
Phot. Nadine Halitim-Dubois
IVR82_20130700128NUCA



Rotonde (élément semi-circulaire), située à chaque extrémité des ailes
Phot. Nadine Halitim-Dubois
IVR82_20130700129NUCA



Vue d'extérieur du site parc



Vue d'extérieur du site



Phot. Nadine Halitim-Dubois
IVR82_20130700130NUCA



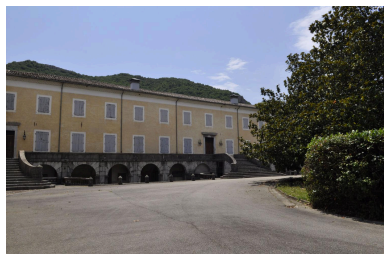
Poste de gardiennage : motif de brique et portique en bois à décor (vue d'extérieur)
Phot. Nadine Halitim-Dubois
IVR82_20130700133NUCA



Jardin (vue d'extérieur)
Phot. Nadine Halitim-Dubois
IVR82_20130700136NUCA



Aile gauche du bâtiment principal, vue d'extérieur
Phot. Nadine Halitim-Dubois
IVR82_20130700139NUCA



Façade principale du bâtiment principal, avec soubassement en galerie
Phot. Nadine Halitim-Dubois
IVR82_20130700142NUCA

Phot. Nadine Halitim-Dubois
IVR82_20130700131NUCA



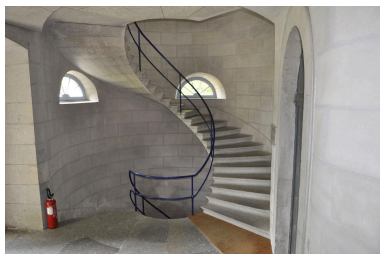
Parc et fontaine (vue d'extérieur)
Phot. Nadine Halitim-Dubois
IVR82_20130700134NUCA



Grand parc aménagé
Phot. Nadine Halitim-Dubois
IVR82_20130700137NUCA

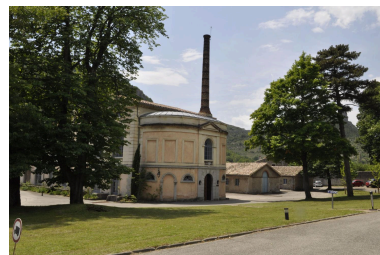


Aile et cour du site
Phot. Nadine Halitim-Dubois
IVR82_20130700140NUCA



Escalier en vis suspendu, avec rampe métallique (vue d'intérieur)
Phot. Nadine Halitim-Dubois
IVR82_20130700143NUCA

Rotonde (élément semi-circulaire), située à chaque extrémité des deux ailes du corps central
Phot. Nadine Halitim-Dubois
IVR82_20130700132NUCA



Rotonde (élément semi-circulaire), située aux extrémités des ailes avec cheminée
Phot. Nadine Halitim-Dubois
IVR82_20130700135NUCA



Entrée du moulinage
Phot. Nadine Halitim-Dubois
IVR82_20130700138NUCA



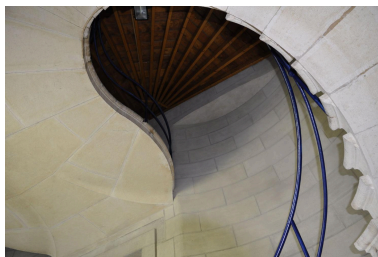
Détail parc : pompe à eau en fonte avec décor tête de lion
Phot. Nadine Halitim-Dubois
IVR82_20130700141NUCA



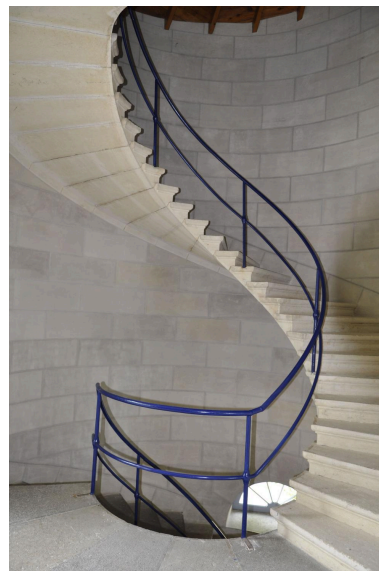
Détail palier escalier en vis suspendu, avec rampe d'appui (vue d'intérieur)
Phot. Nadine Halitim-Dubois
IVR82_20130700144NUCA



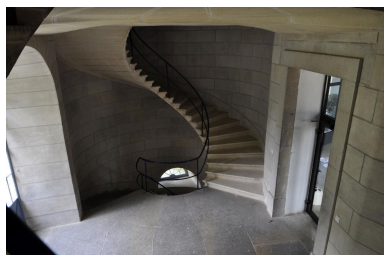
Escalier en vis suspendu, avec rampe métallique (vue d'intérieur)
Phot. Nadine Halitim-Dubois
IVR82_20130700145NUCA



Détail escalier en vis suspendu, (vue par dessous)
Phot. Nadine Halitim-Dubois
IVR82_20130700146NUCA



Escalier en vis suspendu, (vue d'intérieur)
Phot. Nadine Halitim-Dubois
IVR82_20130700148NUCA



Escalier en vis suspendu (vue d'intérieur)
Phot. Nadine Halitim-Dubois
IVR82_20130700159NUCA



Escalier en vis suspendu, palier d'arrivée (vue d'intérieur)
Phot. Nadine Halitim-Dubois
IVR82_20130700160NUCA



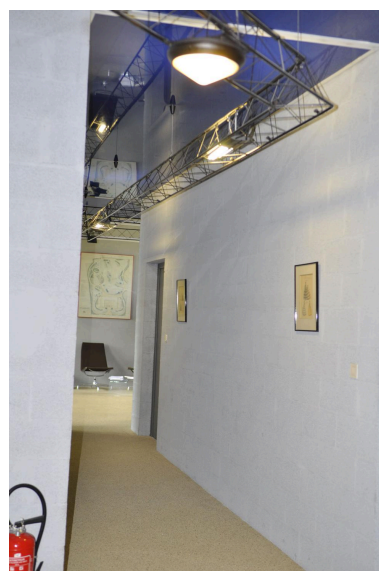
Escalier en vis suspendu, vue par dessus
Phot. Nadine Halitim-Dubois
IVR82_20130700161NUCA



Etagé administration (vue d'intérieur)
Phot. Nadine Halitim-Dubois
IVR82_20130700151NUCA



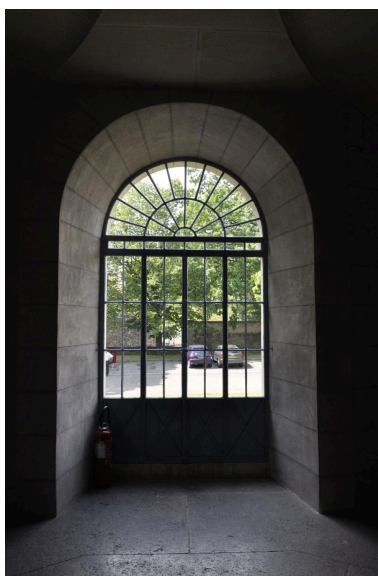
Circulations de l'étage administratif de la société Payen (vue d'intérieur)
Phot. Nadine Halitim-Dubois
IVR82_20130700152NUCA



Couloir et bureaux administratifs de la société Payen (vue d'intérieur)
Phot. Nadine Halitim-Dubois
IVR82_20130700153NUCA



Affiche : La mode féminine à travers les âges en Europe XIXème siècle, archive de la société Payen
Phot. Nadine Halitim-Dubois
IVR82_20130700154NUCA



Porte-fenêtre à châssis de tympan en éventail (vue d'intérieur)
Phot. Nadine Halitim-Dubois
IVR82_20130700147NUCA



Porte-fenêtre à châssis de tympan en éventail (vue d'intérieur)
Phot. Nadine Halitim-Dubois
IVR82_20130700155NUCA



Photo du site des Vans, vue aérienne (archive société Payen)
Phot. Nadine Halitim-Dubois
IVR82_20130700157NUCA



Photo du site des Vans, vue aérienne (archive société Payen)
Phot. Nadine Halitim-Dubois
IVR82_20130700158NUCA



Rotonde à deux niveaux, avec cheminée, vue d'extérieur
Phot. Nadine Halitim-Dubois
IVR82_20130700162NUCA



Atelier de texturation de la société Payen, avec ourdissoir métallique moderne (vue d'intérieur)
Phot. Nadine Halitim-Dubois
IVR82_20130700163NUCA



Ourdissoir (vue d'intérieur)
Phot. Nadine Halitim-Dubois
IVR82_20130700164NUCA



Comble (vue d'intérieur)
Phot. Nadine Halitim-Dubois
IVR82_20130700044NUCA

Dossiers liés

Oeuvre(s) contenue(s) :

Oeuvre(s) en rapport :

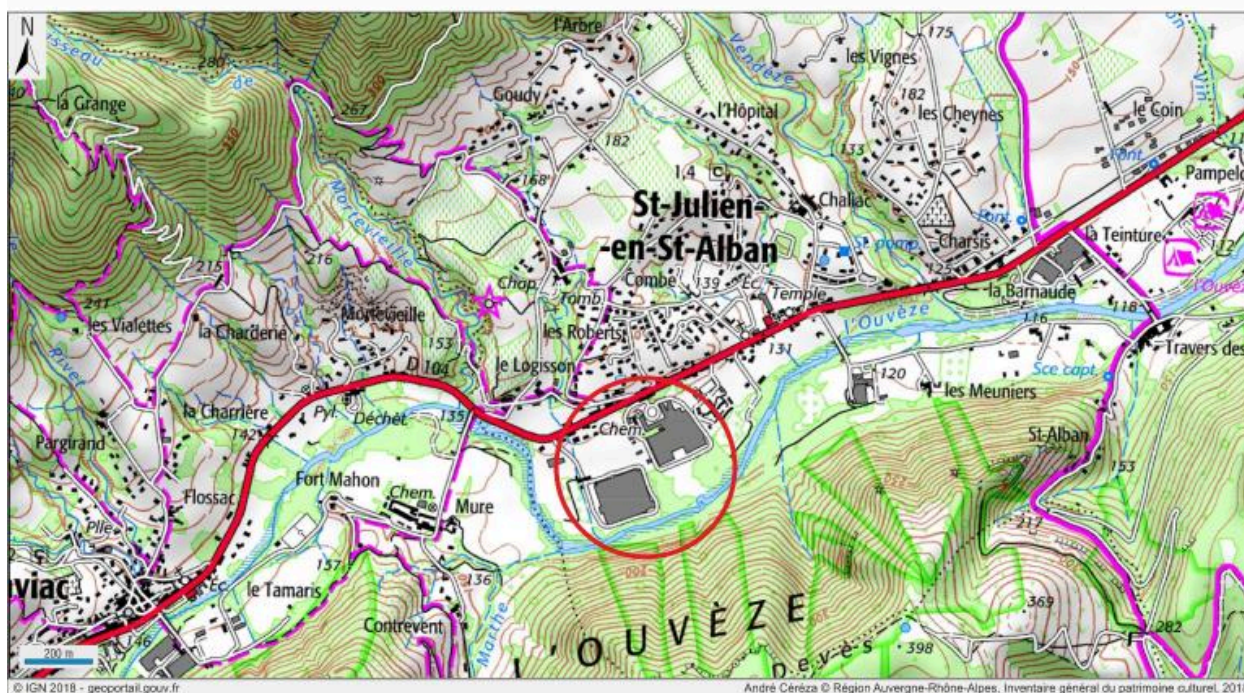
Présentation de l'étude du patrimoine Industriel de la région Auvergne-Rhône-Alpes (IA00141269) Auvergne-Rhône-Alpes

Moulinage, magnanerie et filature dit Grandes Usines du Moulinon actuellement glacier dit Terre Adélice fabrication de glaces et sorbets (IA07000260) Rhône-Alpes, Ardèche, Saint-Sauveur-de-Montagut, Moulinon Ardèche, 495 A route de l' Eyrieux,

Auteur(s) du dossier : Nadine Halitim-Dubois

Copyright(s) : © Région Rhône-Alpes, Inventaire général du patrimoine culturel

07 - ARDÈCHE / commune de SAINT-JULIEN-EN-SAINT-ALBAN

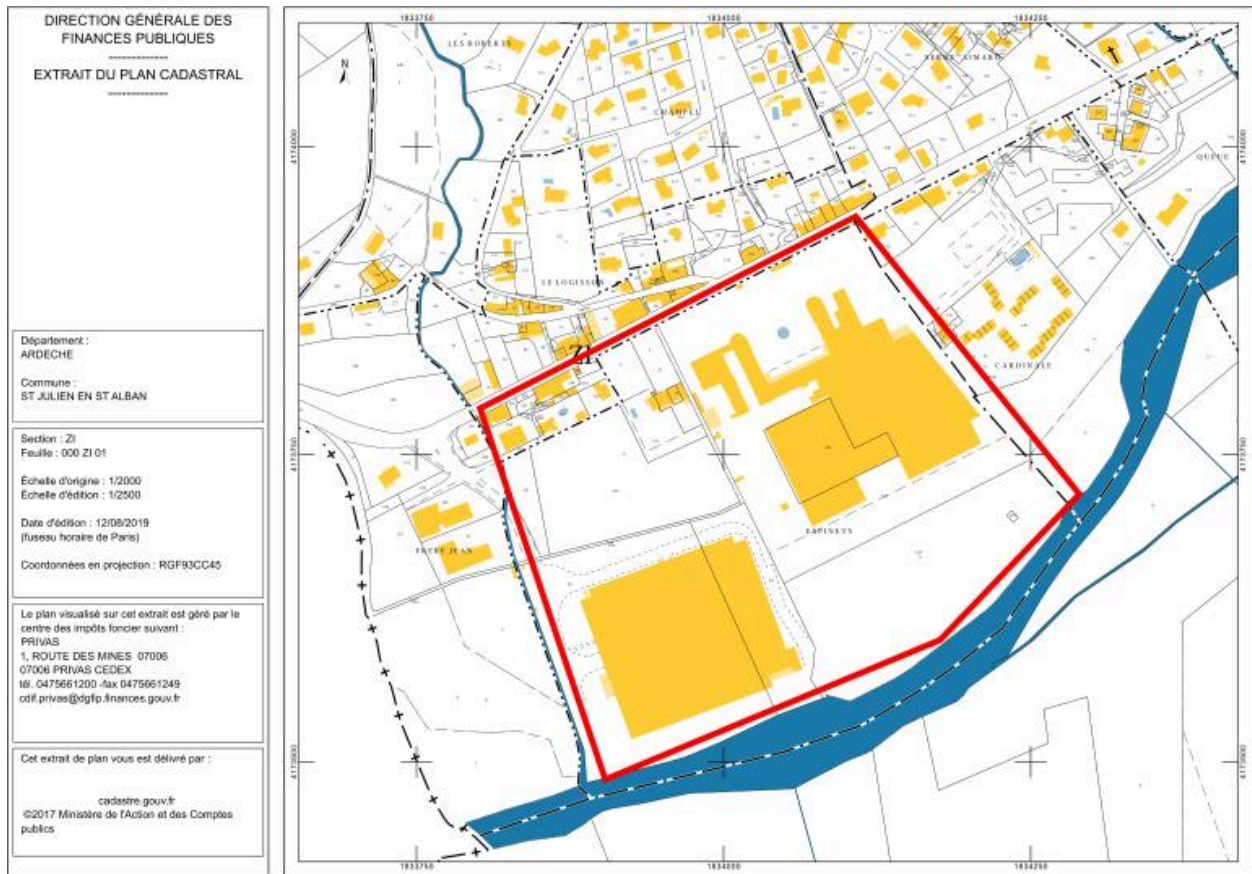


Carte de localisation

IVR84_20190700005NUDA

Auteur de l'illustration : André Céréza

© Région Auvergne-Rhône-Alpes, Inventaire général du patrimoine culturel
reproduction soumise à autorisation du titulaire des droits d'exploitation

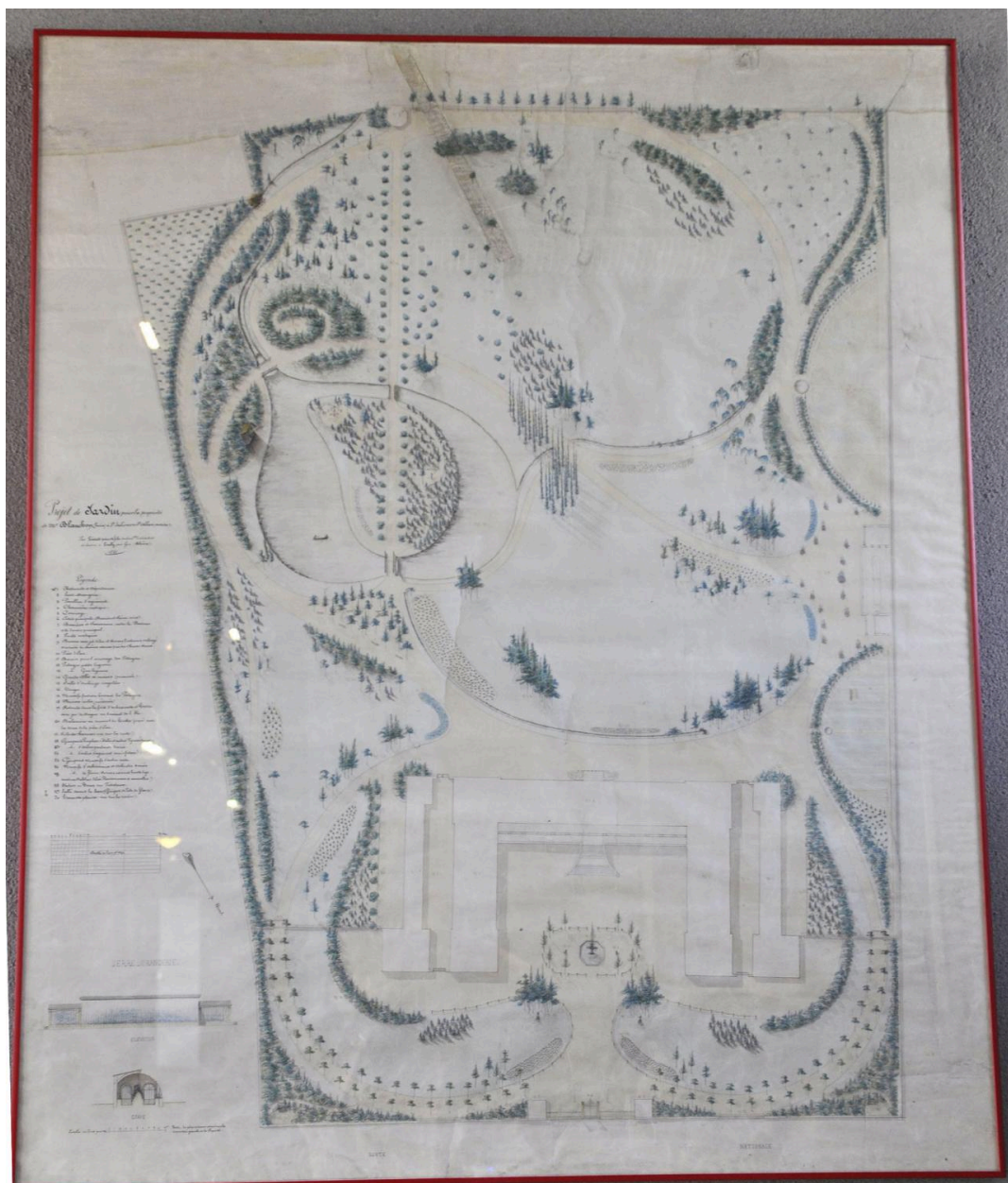


Plan cadastral

IVR84_20190700001NUDA

Auteur de l'illustration : André Céréza

© Région Auvergne-Rhône-Alpes, Inventaire général du patrimoine culturel
reproduction soumise à autorisation du titulaire des droits d'exploitation

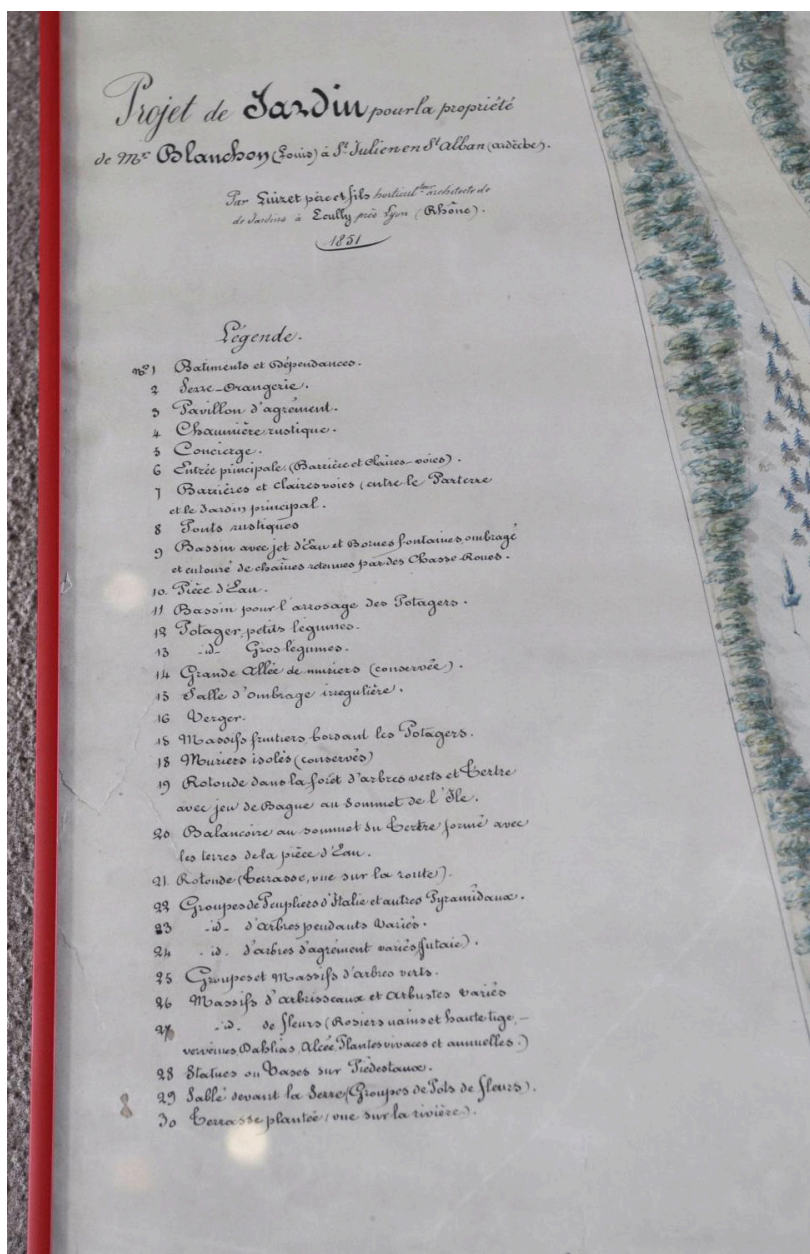


Projet jardin de 1851 pour la société Blanchon par Luizet Père et fils horticulteur (archive privée de la société Payen en 2013)

IVR82_20130700149NUCA

Auteur de l'illustration : Nadine Halitim-Dubois

© Région Rhône-Alpes, Inventaire général du patrimoine culturel
reproduction soumise à autorisation du titulaire des droits d'exploitation

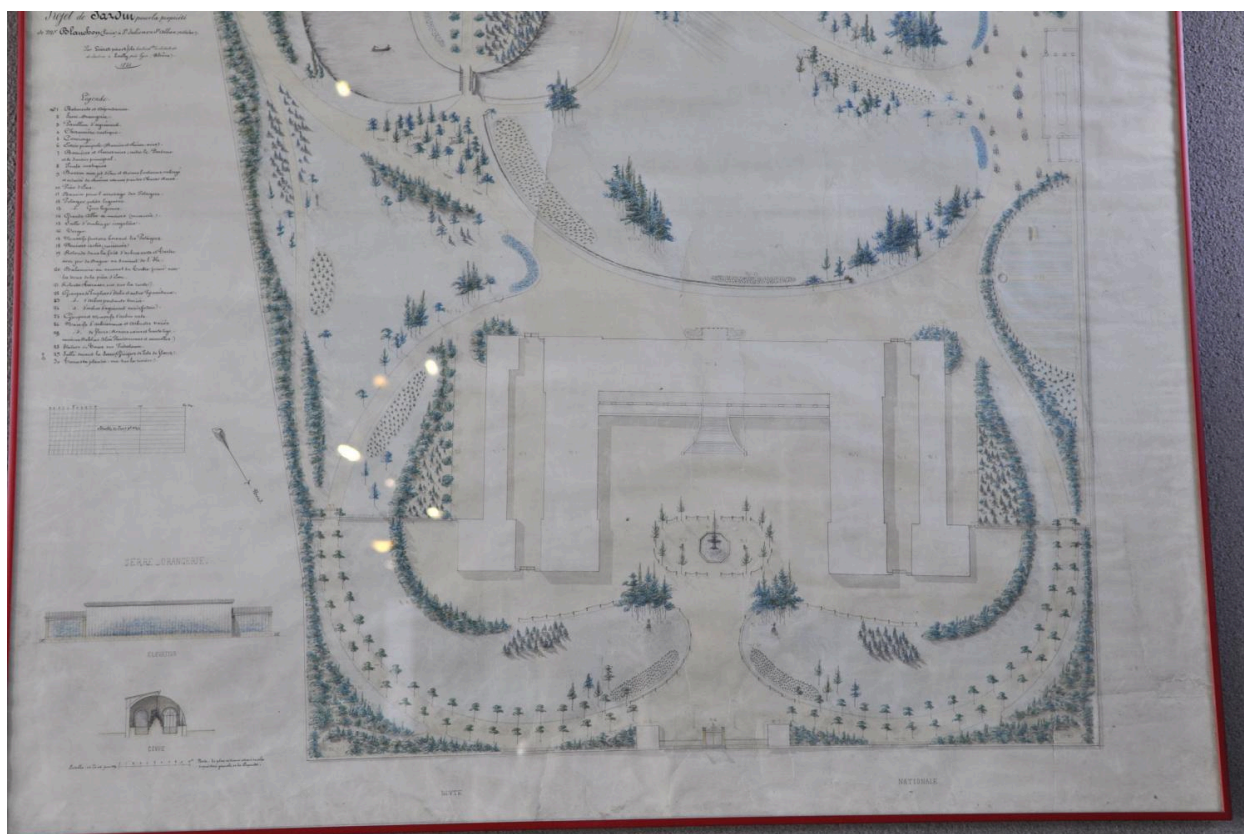


Détail légende du projet jardin de 1851 par Luizet Père et fils horticulteur (archive privée de la société Payen en 2013).

IVR82_20130700150NUCA

Auteur de l'illustration : Nadine Halitim-Dubois

© Région Rhône-Alpes, Inventaire général du patrimoine culturel
reproduction soumise à autorisation du titulaire des droits d'exploitation



Détail projet de jardin de 1851 par Luizet Père et fils horticulteur (archive privée de la société Payen en 2013)

IVR82_20130700166NUCA

Auteur de l'illustration : Nadine Halitim-Dubois

© Région Rhône-Alpes, Inventaire général du patrimoine culturel

reproduction soumise à autorisation du titulaire des droits d'exploitation



Vue zénithale de l'usine Payen (archive privée de la société)

IVR82_20130700156NUCA

Auteur de l'illustration : Nadine Halitim-Dubois

© Région Rhône-Alpes, Inventaire général du patrimoine culturel
reproduction soumise à autorisation du titulaire des droits d'exploitation



Vue du moulinage Blanchon : façade principale surmonté d'une génoise

IVR82_20130700070NUCA

Auteur de l'illustration : Nadine Halitim-Dubois

© Région Rhône-Alpes, Inventaire général du patrimoine culturel
reproduction soumise à autorisation du titulaire des droits d'exploitation



Vue de l'atelier texturation

IVR82_20130700107NUCA

Auteur de l'illustration : Nadine Halitim-Dubois

© Région Rhône-Alpes, Inventaire général du patrimoine culturel
reproduction soumise à autorisation du titulaire des droits d'exploitation



Vue des espaces

IVR82_20130700040NUCA

Auteur de l'illustration : Nadine Halitim-Dubois

© Région Rhône-Alpes, Inventaire général du patrimoine culturel
communication libre, reproduction soumise à autorisation



Galerie ouverte sur cour (vue d'extérieur)

IVR82_20130700041NUCA

Auteur de l'illustration : Nadine Halitim-Dubois

© Région Rhône-Alpes, Inventaire général du patrimoine culturel
communication libre, reproduction soumise à autorisation



Passage : blocs calcaire, avec chaînages et encadrements

IVR82_20130700042NUCA

Auteur de l'illustration : Nadine Halitim-Dubois

© Région Rhône-Alpes, Inventaire général du patrimoine culturel
communication libre, reproduction soumise à autorisation



Vue d'intérieur

IVR82_20130700043NUCA

Auteur de l'illustration : Nadine Halitim-Dubois

© Région Rhône-Alpes, Inventaire général du patrimoine culturel
communication libre, reproduction soumise à autorisation



Comble (vue d'intérieur)

IVR82_20130700045NUCA

Auteur de l'illustration : Nadine Halitim-Dubois

© Région Rhône-Alpes, Inventaire général du patrimoine culturel
communication libre, reproduction soumise à autorisation



Porche : fronton avec lucarne

IVR82_20130700046NUCA

Auteur de l'illustration : Nadine Halitim-Dubois

© Région Rhône-Alpes, Inventaire général du patrimoine culturel
communication libre, reproduction soumise à autorisation



Porte

IVR82_20130700047NUCA

Auteur de l'illustration : Nadine Halitim-Dubois

© Région Rhône-Alpes, Inventaire général du patrimoine culturel
communication libre, reproduction soumise à autorisation



Vue nord des bâtiments

IVR82_20130700048NUCA

Auteur de l'illustration : Nadine Halitim-Dubois

© Région Rhône-Alpes, Inventaire général du patrimoine culturel
communication libre, reproduction soumise à autorisation



Vue d'ensemble des circulations extérieures

IVR82_20130700049NUCA

Auteur de l'illustration : Nadine Halitim-Dubois

© Région Rhône-Alpes, Inventaire général du patrimoine culturel
communication libre, reproduction soumise à autorisation



Détail parc

IVR82_20130700050NUCA

Auteur de l'illustration : Nadine Halitim-Dubois

© Région Rhône-Alpes, Inventaire général du patrimoine culturel
communication libre, reproduction soumise à autorisation



Vue d'extérieur

IVR82_20130700051NUCA

Auteur de l'illustration : Nadine Halitim-Dubois

© Région Rhône-Alpes, Inventaire général du patrimoine culturel
communication libre, reproduction soumise à autorisation



Extension de 1956 réalisée par la société FIMOLA

IVR82_20130700052NUCA

Auteur de l'illustration : Nadine Halitim-Dubois

© Région Rhône-Alpes, Inventaire général du patrimoine culturel
communication libre, reproduction soumise à autorisation



Façade du moulinage, pierre apparente et cheminé d'usine circulaire

IVR82_20130700053NUCA

Auteur de l'illustration : Nadine Halitim-Dubois

© Région Rhône-Alpes, Inventaire général du patrimoine culturel
communication libre, reproduction soumise à autorisation



Galerie de passage (vue d'extérieur)

IVR82_20130700054NUCA

Auteur de l'illustration : Nadine Halitim-Dubois

© Région Rhône-Alpes, Inventaire général du patrimoine culturel
communication libre, reproduction soumise à autorisation



Bief du système hydraulique

IVR82_20130700055NUCA

Auteur de l'illustration : Nadine Halitim-Dubois

© Région Rhône-Alpes, Inventaire général du patrimoine culturel
communication libre, reproduction soumise à autorisation



Détail système hydraulique

IVR82_20130700056NUCA

Auteur de l'illustration : Nadine Halitim-Dubois

© Région Rhône-Alpes, Inventaire général du patrimoine culturel
communication libre, reproduction soumise à autorisation



détail de l'ancien système hydraulique

IVR82_20130700057NUCA

Auteur de l'illustration : Nadine Halitim-Dubois

© Région Rhône-Alpes, Inventaire général du patrimoine culturel
communication libre, reproduction soumise à autorisation



Ancien système hydraulique (vue d'intérieur)

IVR82_20130700058NUCA

Auteur de l'illustration : Nadine Halitim-Dubois

© Région Rhône-Alpes, Inventaire général du patrimoine culturel
communication libre, reproduction soumise à autorisation



Roue de l'ancien système hydraulique (vue d'intérieur)

IVR82_20130700059NUCA

Auteur de l'illustration : Nadine Halitim-Dubois

© Région Rhône-Alpes, Inventaire général du patrimoine culturel
communication libre, reproduction soumise à autorisation



Roue de l'ancien système hydraulique (vue d'intérieur)

IVR82_20130700060NUCA

Auteur de l'illustration : Nadine Halitim-Dubois

© Région Rhône-Alpes, Inventaire général du patrimoine culturel
communication libre, reproduction soumise à autorisation



Ancien système hydraulique détail

IVR82_20130700061NUCA

Auteur de l'illustration : Nadine Halitim-Dubois

© Région Rhône-Alpes, Inventaire général du patrimoine culturel
communication libre, reproduction soumise à autorisation

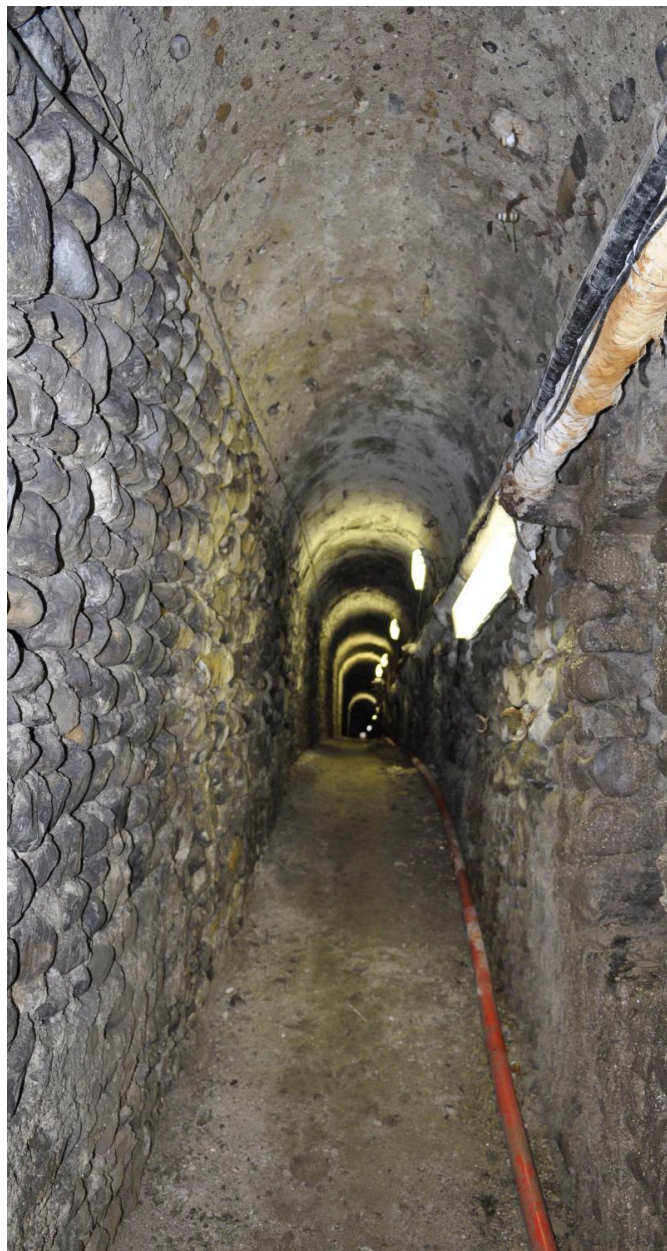


Ancienne galerie hydraulique

IVR82_20130700062NUCA

Auteur de l'illustration : Nadine Halitim-Dubois

© Région Rhône-Alpes, Inventaire général du patrimoine culturel
communication libre, reproduction soumise à autorisation



Ancienne galerie hydraulique

IVR82_20130700063NUCA

Auteur de l'illustration : Nadine Halitim-Dubois

© Région Rhône-Alpes, Inventaire général du patrimoine culturel
communication libre, reproduction soumise à autorisation



Chaudière de l'ancien système hydraulique

IVR82_20130700064NUCA

Auteur de l'illustration : Nadine Halitim-Dubois

© Région Rhône-Alpes, Inventaire général du patrimoine culturel
communication libre, reproduction soumise à autorisation



Soubassement voûté

IVR82_20130700065NUCA

Auteur de l'illustration : Nadine Halitim-Dubois

© Région Rhône-Alpes, Inventaire général du patrimoine culturel
communication libre, reproduction soumise à autorisation



Vue des extérieurs, galerie

IVR82_20130700066NUCA

Auteur de l'illustration : Nadine Halitim-Dubois

© Région Rhône-Alpes, Inventaire général du patrimoine culturel
communication libre, reproduction soumise à autorisation



Bâtiment annexe

IVR82_20130700067NUCA

Auteur de l'illustration : Nadine Halitim-Dubois

© Région Rhône-Alpes, Inventaire général du patrimoine culturel
communication libre, reproduction soumise à autorisation



Corps de bâtiment annexe (vue d'extérieur)

IVR82_20130700068NUCA

Auteur de l'illustration : Nadine Halitim-Dubois

© Région Rhône-Alpes, Inventaire général du patrimoine culturel
communication libre, reproduction soumise à autorisation



Sous-sol détail

IVR82_20130700069NUCA

Auteur de l'illustration : Nadine Halitim-Dubois

© Région Rhône-Alpes, Inventaire général du patrimoine culturel
communication libre, reproduction soumise à autorisation



Grand escalier extérieur : soubassement flanqué de deux escaliers

IVR82_20130700071NUCA

Auteur de l'illustration : Nadine Halitim-Dubois

© Région Rhône-Alpes, Inventaire général du patrimoine culturel
communication libre, reproduction soumise à autorisation



Façade principale, galerie élévation et imposant soubassement

IVR82_20130700072NUCA

Auteur de l'illustration : Nadine Halitim-Dubois

© Région Rhône-Alpes, Inventaire général du patrimoine culturel
communication libre, reproduction soumise à autorisation



Vue d'ensemble sud de la grande cour principale

IVR82_20130700073NUCA

Auteur de l'illustration : Nadine Halitim-Dubois

© Région Rhône-Alpes, Inventaire général du patrimoine culturel
communication libre, reproduction soumise à autorisation



Vue d'ensemble

IVR82_20130700074NUCA

Auteur de l'illustration : Nadine Halitim-Dubois

© Région Rhône-Alpes, Inventaire général du patrimoine culturel
communication libre, reproduction soumise à autorisation



Parc

IVR82_20130700075NUCA

Auteur de l'illustration : Nadine Halitim-Dubois

© Région Rhône-Alpes, Inventaire général du patrimoine culturel
communication libre, reproduction soumise à autorisation



Ancien atelier voûté, actuellement salle de repos (vue d'intérieur)

IVR82_20130700076NUCA

Auteur de l'illustration : Nadine Halitim-Dubois

© Région Rhône-Alpes, Inventaire général du patrimoine culturel
communication libre, reproduction soumise à autorisation



Pignon convert (vue d'intérieur)

IVR82_20130700077NUCA

Auteur de l'illustration : Nadine Halitim-Dubois

© Région Rhône-Alpes, Inventaire général du patrimoine culturel
communication libre, reproduction soumise à autorisation



Roue de l'ancien système hydraulique (vue d'intérieur)

IVR82_20130700078NUCA

Auteur de l'illustration : Nadine Halitim-Dubois

© Région Rhône-Alpes, Inventaire général du patrimoine culturel
communication libre, reproduction soumise à autorisation



Roue de l'ancien système hydraulique (vue d'intérieur)

IVR82_20130700079NUCA

Auteur de l'illustration : Nadine Halitim-Dubois

© Région Rhône-Alpes, Inventaire général du patrimoine culturel
communication libre, reproduction soumise à autorisation



Vue extérieure du moulinage

IVR82_20130700080NUCA

Auteur de l'illustration : Nadine Halitim-Dubois

© Région Rhône-Alpes, Inventaire général du patrimoine culturel
communication libre, reproduction soumise à autorisation



Ancien système hydraulique (vue d'intérieur)

IVR82_20130700081NUCA

Auteur de l'illustration : Nadine Halitim-Dubois

© Région Rhône-Alpes, Inventaire général du patrimoine culturel
communication libre, reproduction soumise à autorisation



Ancien système hydraulique (vue d'intérieur)

IVR82_20130700082NUCA

Auteur de l'illustration : Nadine Halitim-Dubois

© Région Rhône-Alpes, Inventaire général du patrimoine culturel
communication libre, reproduction soumise à autorisation



Vue extérieure : balustrade composée de balustres en poire

IVR82_20130700083NUCA

Auteur de l'illustration : Nadine Halitim-Dubois

© Région Rhône-Alpes, Inventaire général du patrimoine culturel
communication libre, reproduction soumise à autorisation



Réseau électrique de l'usine raccordé au réseau EDF en 1956 par la société FIMOLA

IVR82_20130700084NUCA

Auteur de l'illustration : Nadine Halitim-Dubois

© Région Rhône-Alpes, Inventaire général du patrimoine culturel
communication libre, reproduction soumise à autorisation



Escalier suspendu à retours (vue d'intérieur)

IVR82_20130700085NUCA

Auteur de l'illustration : Nadine Halitim-Dubois

© Région Rhône-Alpes, Inventaire général du patrimoine culturel
communication libre, reproduction soumise à autorisation



Bief hydraulique

IVR82_20130700086NUCA

Auteur de l'illustration : Nadine Halitim-Dubois

© Région Rhône-Alpes, Inventaire général du patrimoine culturel
communication libre, reproduction soumise à autorisation



Galerie de passage (vue d'extérieur)

IVR82_20130700087NUCA

Auteur de l'illustration : Nadine Halitim-Dubois

© Région Rhône-Alpes, Inventaire général du patrimoine culturel
communication libre, reproduction soumise à autorisation



Ancien atelier en sous sol du moulinage Blanchon

IVR82_20130700088NUCA

Auteur de l'illustration : Nadine Halitim-Dubois

© Région Rhône-Alpes, Inventaire général du patrimoine culturel
communication libre, reproduction soumise à autorisation



Entrée avec colonnes dorique de l'ancien atelier localisé au sous-sol

IVR82_20130700089NUCA

Auteur de l'illustration : Nadine Halitim-Dubois

© Région Rhône-Alpes, Inventaire général du patrimoine culturel
communication libre, reproduction soumise à autorisation



Ancien atelier vue d'intérieur

IVR82_20130700090NUCA

Auteur de l'illustration : Nadine Halitim-Dubois

© Région Rhône-Alpes, Inventaire général du patrimoine culturel
communication libre, reproduction soumise à autorisation



Ancien atelier voûté (vue d'intérieur)

IVR82_20130700091NUCA

Auteur de l'illustration : Nadine Halitim-Dubois

© Région Rhône-Alpes, Inventaire général du patrimoine culturel
communication libre, reproduction soumise à autorisation

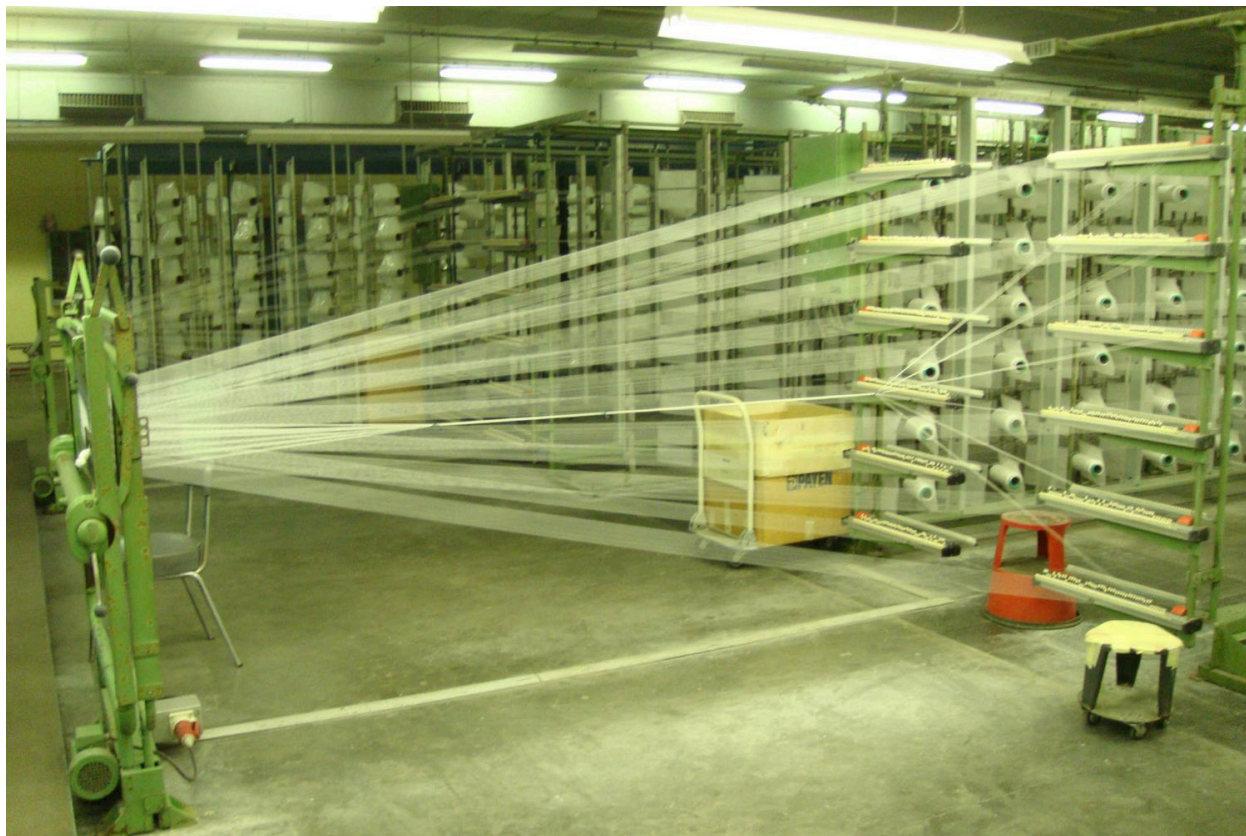


Ancien atelier vue d'intérieur

IVR82_20130700092NUCA

Auteur de l'illustration : Nadine Halitim-Dubois

© Région Rhône-Alpes, Inventaire général du patrimoine culturel
communication libre, reproduction soumise à autorisation



Atelier de texturation, (vue d'intérieur)

IVR82_20130700093NUCA

Auteur de l'illustration : Nadine Halitim-Dubois

© Région Rhône-Alpes, Inventaire général du patrimoine culturel
communication libre, reproduction soumise à autorisation



Ancien atelier avec son horloge vue d'intérieur

IVR82_20130700094NUCA

Auteur de l'illustration : Nadine Halitim-Dubois

© Région Rhône-Alpes, Inventaire général du patrimoine culturel
communication libre, reproduction soumise à autorisation



Ancien atelier vue d'intérieur

IVR82_20130700095NUCA

Auteur de l'illustration : Nadine Halitim-Dubois

© Région Rhône-Alpes, Inventaire général du patrimoine culturel
communication libre, reproduction soumise à autorisation



Ancien atelier (vue d'intérieur)

IVR82_20130700096NUCA

Auteur de l'illustration : Nadine Halitim-Dubois

© Région Rhône-Alpes, Inventaire général du patrimoine culturel
communication libre, reproduction soumise à autorisation



Entrée du moulinage (vue d'extérieur)

IVR82_20130700097NUCA

Auteur de l'illustration : Nadine Halitim-Dubois

© Région Rhône-Alpes, Inventaire général du patrimoine culturel
communication libre, reproduction soumise à autorisation



Atelier de texturation de la société Payen, vue d'intérieur

IVR82_20130700098NUCA

Auteur de l'illustration : Nadine Halitim-Dubois

© Région Rhône-Alpes, Inventaire général du patrimoine culturel
communication libre, reproduction soumise à autorisation



Atelier de texturation société Payen, vue d'intérieur

IVR82_20130700099NUCA

Auteur de l'illustration : Nadine Halitim-Dubois

© Région Rhône-Alpes, Inventaire général du patrimoine culturel
communication libre, reproduction soumise à autorisation



Atelier de texturation de la société Payen (vue d'intérieur)

IVR82_20130700100NUCA

Auteur de l'illustration : Nadine Halitim-Dubois

© Région Rhône-Alpes, Inventaire général du patrimoine culturel
communication libre, reproduction soumise à autorisation



Atelier de texturation de la société Payen, vue intérieur

IVR82_20130700101NUCA

Auteur de l'illustration : Nadine Halitim-Dubois

© Région Rhône-Alpes, Inventaire général du patrimoine culturel
communication libre, reproduction soumise à autorisation



Atelier de texturation détail bobines

IVR82_20130700165NUCA

Auteur de l'illustration : Nadine Halitim-Dubois

© Région Rhône-Alpes, Inventaire général du patrimoine culturel
communication libre, reproduction soumise à autorisation



Atelier de texturation vue d'ensemble

IVR82_20130700102NUCA

Auteur de l'illustration : Nadine Halitim-Dubois

© Région Rhône-Alpes, Inventaire général du patrimoine culturel
communication libre, reproduction soumise à autorisation



Atelier de texturation de la société Payen, (vue d'intérieur)

IVR82_20130700103NUCA

Auteur de l'illustration : Nadine Halitim-Dubois

© Région Rhône-Alpes, Inventaire général du patrimoine culturel
communication libre, reproduction soumise à autorisation



Atelier de texturation de la société Payen, (vue d'intérieur)

IVR82_20130700104NUCA

Auteur de l'illustration : Nadine Halitim-Dubois

© Région Rhône-Alpes, Inventaire général du patrimoine culturel
communication libre, reproduction soumise à autorisation



Atelier de texturation de la société Payen, (vue d'intérieur)

IVR82_20130700105NUCA

Auteur de l'illustration : Nadine Halitim-Dubois

© Région Rhône-Alpes, Inventaire général du patrimoine culturel
communication libre, reproduction soumise à autorisation



Atelier de texturation vue d'ensemble

IVR82_20130700106NUCA

Auteur de l'illustration : Nadine Halitim-Dubois

© Région Rhône-Alpes, Inventaire général du patrimoine culturel
communication libre, reproduction soumise à autorisation



Atelier de texturation de la société Payen, vue d'intérieur

IVR82_20130700108NUCA

Auteur de l'illustration : Nadine Halitim-Dubois

© Région Rhône-Alpes, Inventaire général du patrimoine culturel
communication libre, reproduction soumise à autorisation



Atelier de texturation de la société Payen, (vue d'intérieur)

IVR82_20130700109NUCA

Auteur de l'illustration : Nadine Halitim-Dubois

© Région Rhône-Alpes, Inventaire général du patrimoine culturel
communication libre, reproduction soumise à autorisation



Atelier de texturation vue d'ensemble

IVR82_20130700110NUCA

Auteur de l'illustration : Nadine Halitim-Dubois

© Région Rhône-Alpes, Inventaire général du patrimoine culturel
communication libre, reproduction soumise à autorisation

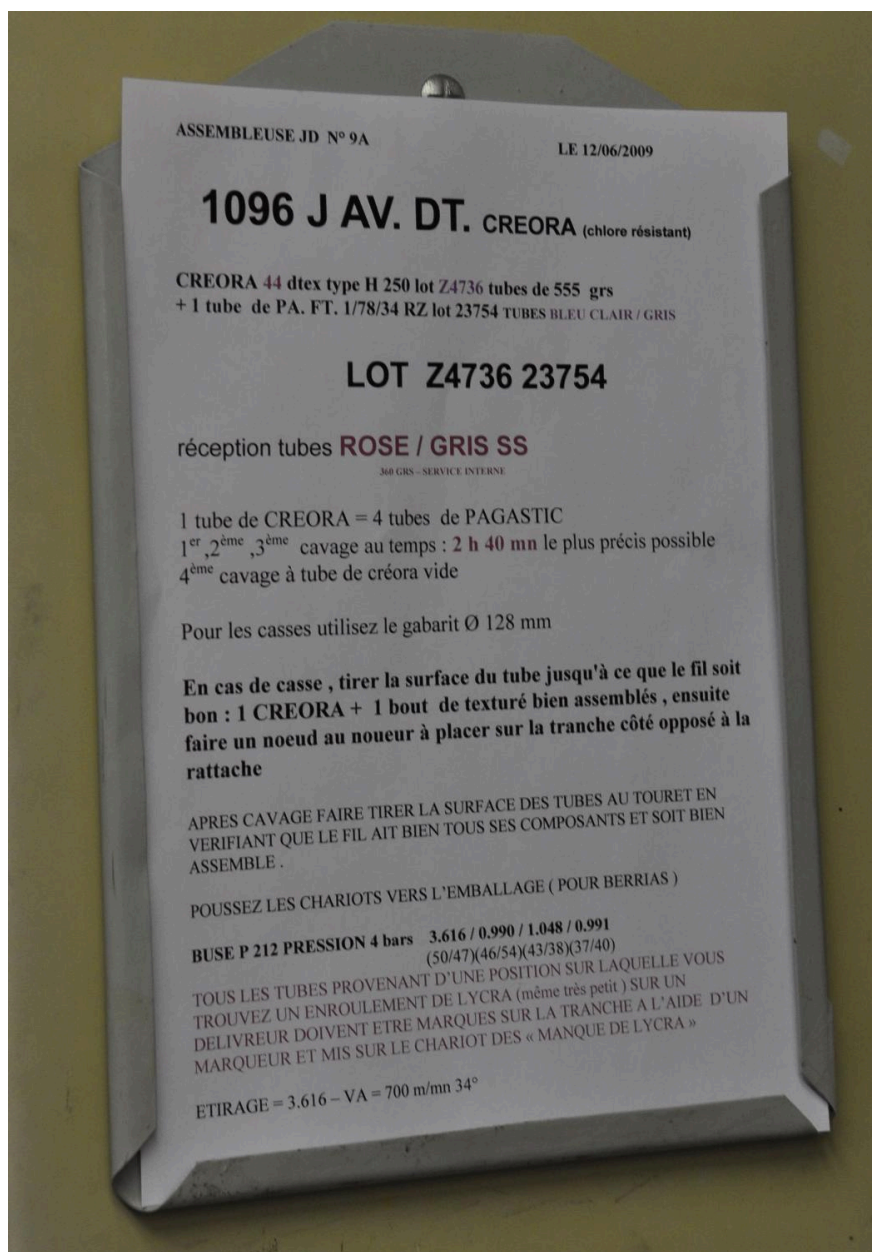


Détail : tableau de contrôle (vue d'intérieur)

IVR82_20130700111NUCA

Auteur de l'illustration : Nadine Halitim-Dubois

© Région Rhône-Alpes, Inventaire général du patrimoine culturel
communication libre, reproduction soumise à autorisation



Fiche technique

IVR82_20130700112NUCA

Auteur de l'illustration : Nadine Halitim-Dubois

© Région Rhône-Alpes, Inventaire général du patrimoine culturel
communication libre, reproduction soumise à autorisation



Atelier de texturation de la société Payen, vue intérieur

IVR82_20130700113NUCA

Auteur de l'illustration : Nadine Halitim-Dubois

© Région Rhône-Alpes, Inventaire général du patrimoine culturel
communication libre, reproduction soumise à autorisation



Tableau de suivi manuel

IVR82_20130700114NUCA

Auteur de l'illustration : Nadine Halitim-Dubois

© Région Rhône-Alpes, Inventaire général du patrimoine culturel
communication libre, reproduction soumise à autorisation



Atelier de texturation de la société Payen, ligne de moulins (vue d'intérieur)

IVR82_20130700115NUCA

Auteur de l'illustration : Nadine Halitim-Dubois

© Région Rhône-Alpes, Inventaire général du patrimoine culturel
communication libre, reproduction soumise à autorisation



Atelier de texturation vue d'ensemble

IVR82_20130700116NUCA

Auteur de l'illustration : Nadine Halitim-Dubois

© Région Rhône-Alpes, Inventaire général du patrimoine culturel
communication libre, reproduction soumise à autorisation



Monte-charges (vue d'intérieur)

IVR82_20130700117NUCA

Auteur de l'illustration : Nadine Halitim-Dubois

© Région Rhône-Alpes, Inventaire général du patrimoine culturel
communication libre, reproduction soumise à autorisation



Chariots (vue d'intérieur)

IVR82_20130700118NUCA

Auteur de l'illustration : Nadine Halitim-Dubois

© Région Rhône-Alpes, Inventaire général du patrimoine culturel
communication libre, reproduction soumise à autorisation



Atelier de texturation de la société Payen, ourdissoir

IVR82_20130700119NUCA

Auteur de l'illustration : Nadine Halitim-Dubois

© Région Rhône-Alpes, Inventaire général du patrimoine culturel
communication libre, reproduction soumise à autorisation



Atelier de texturation de la société Payen, ourdissoir (vue d'intérieur)

IVR82_20130700120NUCA

Auteur de l'illustration : Nadine Halitim-Dubois

© Région Rhône-Alpes, Inventaire général du patrimoine culturel
communication libre, reproduction soumise à autorisation



Atelier de texturation de la société Payen, (vue d'intérieur)

IVR82_20130700121NUCA

Auteur de l'illustration : Nadine Halitim-Dubois

© Région Rhône-Alpes, Inventaire général du patrimoine culturel
communication libre, reproduction soumise à autorisation



Atelier de texturation vue d'ensemble

IVR82_20130700122NUCA

Auteur de l'illustration : Nadine Halitim-Dubois

© Région Rhône-Alpes, Inventaire général du patrimoine culturel
communication libre, reproduction soumise à autorisation



Atelier de texturation, détail (vue d'intérieur)

IVR82_20130700123NUCA

Auteur de l'illustration : Nadine Halitim-Dubois

© Région Rhône-Alpes, Inventaire général du patrimoine culturel
communication libre, reproduction soumise à autorisation



Atelier de texturation de la société Payen vue d'ensemble

IVR82_20130700124NUCA

Auteur de l'illustration : Nadine Halitim-Dubois

© Région Rhône-Alpes, Inventaire général du patrimoine culturel
communication libre, reproduction soumise à autorisation



Atelier de texturation détail ventilations (vue d'intérieur)

IVR82_20130700125NUCA

Auteur de l'illustration : Nadine Halitim-Dubois

© Région Rhône-Alpes, Inventaire général du patrimoine culturel
communication libre, reproduction soumise à autorisation



Stockage bobines (vue d'intérieur)

IVR82_20130700126NUCA

Auteur de l'illustration : Nadine Halitim-Dubois

© Région Rhône-Alpes, Inventaire général du patrimoine culturel
communication libre, reproduction soumise à autorisation



Espace de stockage extérieur du matériel textile

IVR82_20130700127NUCA

Auteur de l'illustration : Nadine Halitim-Dubois

© Région Rhône-Alpes, Inventaire général du patrimoine culturel
communication libre, reproduction soumise à autorisation



Espace de stockage extérieur

IVR82_20130700128NUCA

Auteur de l'illustration : Nadine Halitim-Dubois

© Région Rhône-Alpes, Inventaire général du patrimoine culturel
communication libre, reproduction soumise à autorisation



Rotonde (élément semi-circulaire), située à chaque extrémité des ailes

IVR82_20130700129NUCA

Auteur de l'illustration : Nadine Halitim-Dubois

© Région Rhône-Alpes, Inventaire général du patrimoine culturel
communication libre, reproduction soumise à autorisation



Vue d'extérieur du site parc

IVR82_20130700130NUCA

Auteur de l'illustration : Nadine Halitim-Dubois

© Région Rhône-Alpes, Inventaire général du patrimoine culturel
communication libre, reproduction soumise à autorisation



Vue d'extérieur du site

IVR82_20130700131NUCA

Auteur de l'illustration : Nadine Halitim-Dubois

© Région Rhône-Alpes, Inventaire général du patrimoine culturel
communication libre, reproduction soumise à autorisation



Rotonde (élément semi-circulaire), située à chaque extrémité des deux ailes du corps central

IVR82_20130700132NUCA

Auteur de l'illustration : Nadine Halitim-Dubois

© Région Rhône-Alpes, Inventaire général du patrimoine culturel
communication libre, reproduction soumise à autorisation



Poste de gardiennage : motif de brique et portique en bois à décor (vue d'extérieur)

IVR82_20130700133NUCA

Auteur de l'illustration : Nadine Halitim-Dubois

© Région Rhône-Alpes, Inventaire général du patrimoine culturel
communication libre, reproduction soumise à autorisation

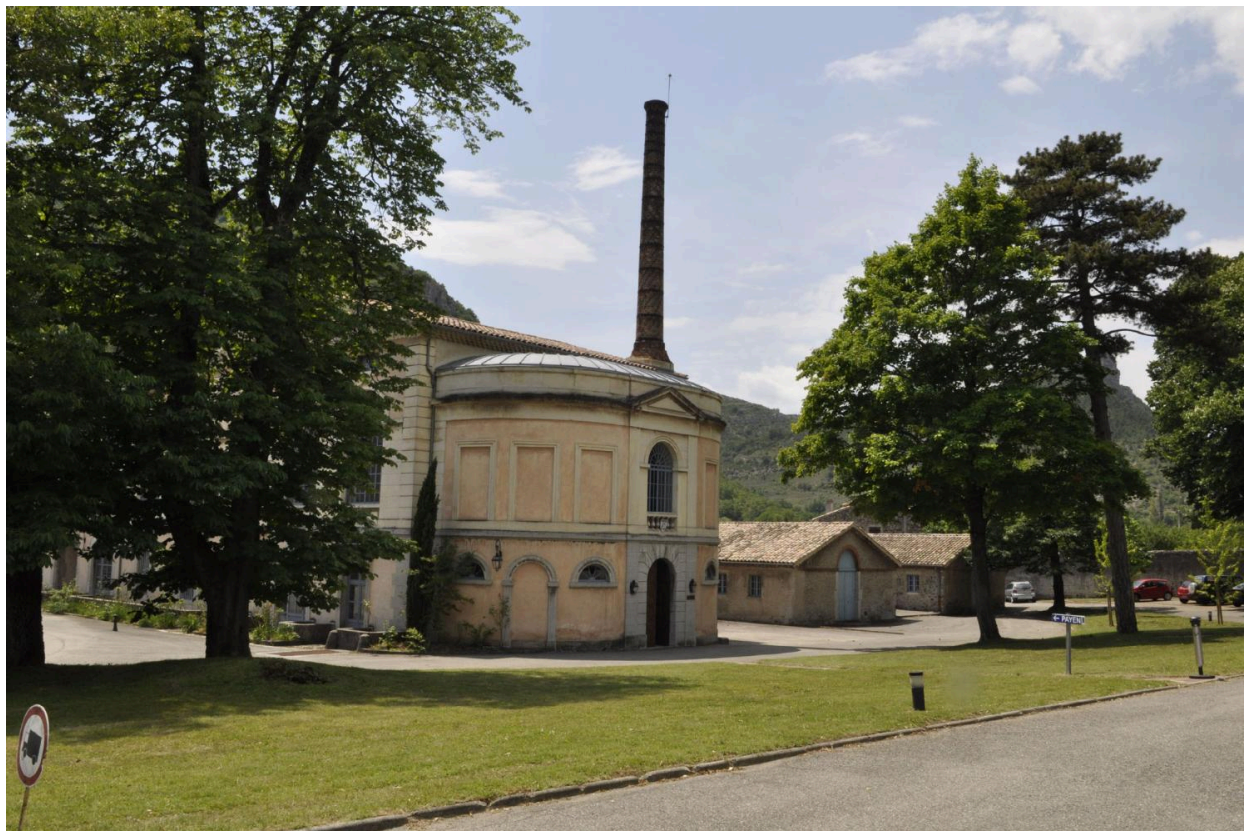


Parc et fontaine (vue d'extérieur)

IVR82_20130700134NUCA

Auteur de l'illustration : Nadine Halitim-Dubois

© Région Rhône-Alpes, Inventaire général du patrimoine culturel
communication libre, reproduction soumise à autorisation



Rotonde (élément semi-circulaire), située aux extrémités des ailes avec cheminée

IVR82_20130700135NUCA

Auteur de l'illustration : Nadine Halitim-Dubois

© Région Rhône-Alpes, Inventaire général du patrimoine culturel
communication libre, reproduction soumise à autorisation



Jardin (vue d'extérieur)

IVR82_20130700136NUCA

Auteur de l'illustration : Nadine Halitim-Dubois

© Région Rhône-Alpes, Inventaire général du patrimoine culturel
communication libre, reproduction soumise à autorisation



Grand parc aménagé

IVR82_20130700137NUCA

Auteur de l'illustration : Nadine Halitim-Dubois

© Région Rhône-Alpes, Inventaire général du patrimoine culturel
communication libre, reproduction soumise à autorisation



Entrée du moulinage

IVR82_20130700138NUCA

Auteur de l'illustration : Nadine Halitim-Dubois

© Région Rhône-Alpes, Inventaire général du patrimoine culturel
communication libre, reproduction soumise à autorisation



Aile gauche du bâtiment principal, vue d'extérieur

IVR82_20130700139NUCA

Auteur de l'illustration : Nadine Halitim-Dubois

© Région Rhône-Alpes, Inventaire général du patrimoine culturel
communication libre, reproduction soumise à autorisation



Aile et cour du site

IVR82_20130700140NUCA

Auteur de l'illustration : Nadine Halitim-Dubois

© Région Rhône-Alpes, Inventaire général du patrimoine culturel
communication libre, reproduction soumise à autorisation



Détail parc : pompe à eau en fonte avec décor tête de lion

IVR82_20130700141NUCA

Auteur de l'illustration : Nadine Halitim-Dubois

© Région Rhône-Alpes, Inventaire général du patrimoine culturel
communication libre, reproduction soumise à autorisation

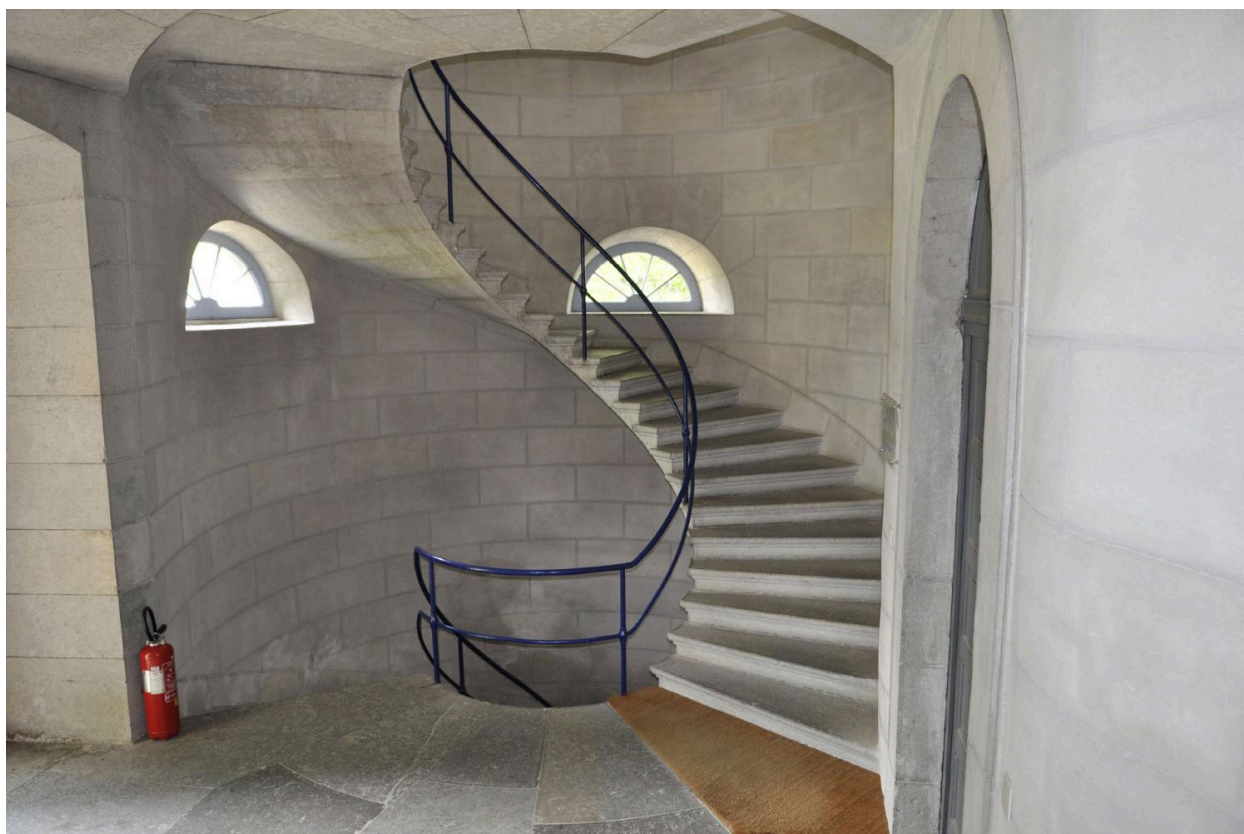


Façade principale du bâtiment principal, avec soubassement en galerie

IVR82_20130700142NUCA

Auteur de l'illustration : Nadine Halitim-Dubois

© Région Rhône-Alpes, Inventaire général du patrimoine culturel
communication libre, reproduction soumise à autorisation



Escalier en vis suspendu, avec rampe métallique (vue d'intérieur)

IVR82_20130700143NUCA

Auteur de l'illustration : Nadine Halitim-Dubois

© Région Rhône-Alpes, Inventaire général du patrimoine culturel
communication libre, reproduction soumise à autorisation



Détail palier escalier en vis suspendu, avec rampe d'appui (vue d'intérieur)

IVR82_20130700144NUCA

Auteur de l'illustration : Nadine Halitim-Dubois

© Région Rhône-Alpes, Inventaire général du patrimoine culturel
communication libre, reproduction soumise à autorisation

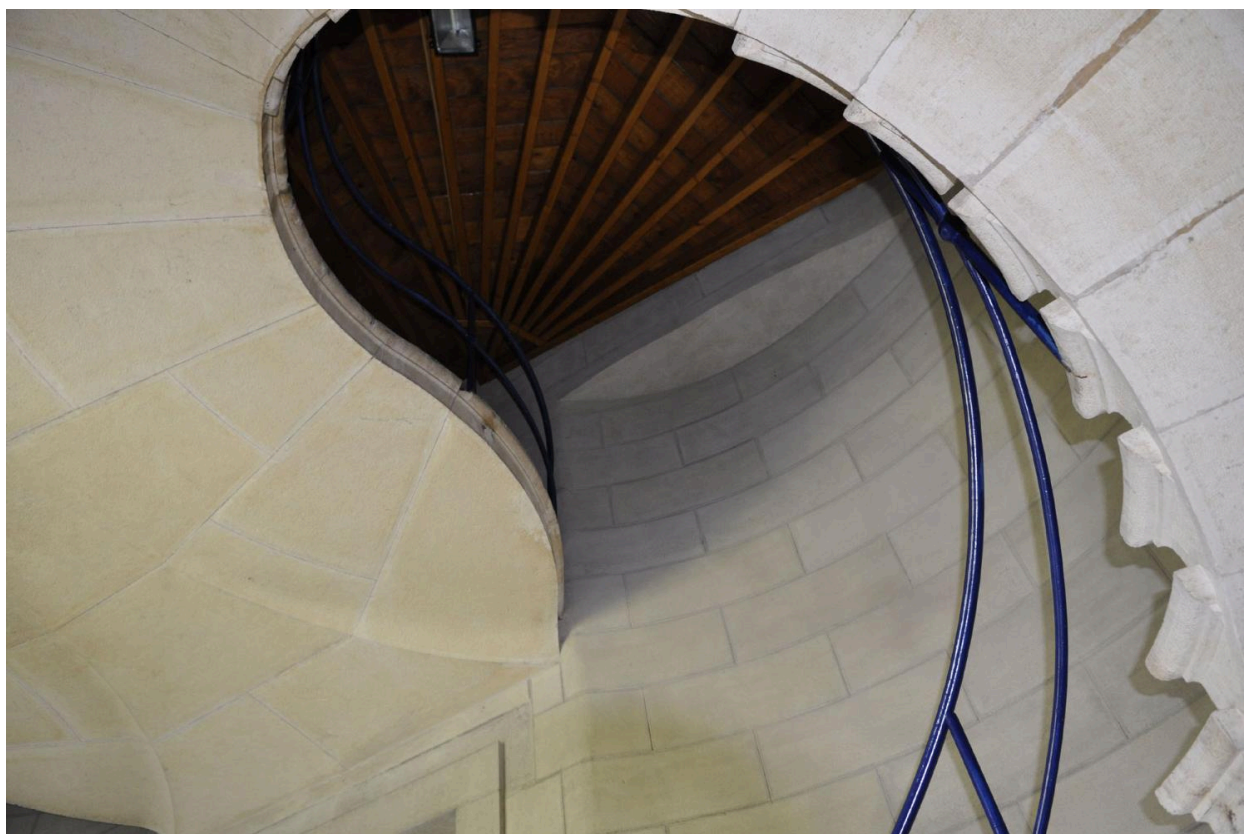


Escalier en vis suspendu, avec rampe métallique (vue d'intérieur)

IVR82_20130700145NUCA

Auteur de l'illustration : Nadine Halitim-Dubois

© Région Rhône-Alpes, Inventaire général du patrimoine culturel
communication libre, reproduction soumise à autorisation

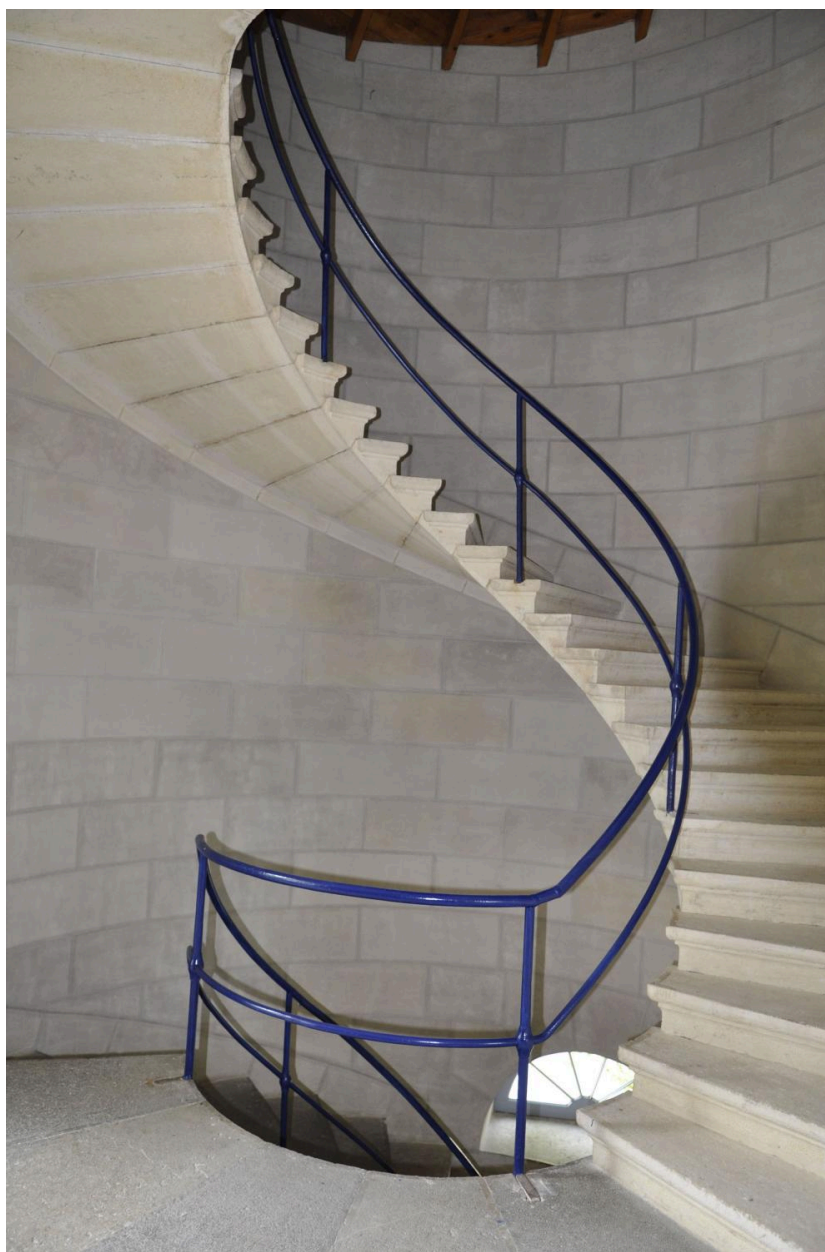


Détail escalier en vis suspendu, (vue par dessous)

IVR82_20130700146NUCA

Auteur de l'illustration : Nadine Halitim-Dubois

© Région Rhône-Alpes, Inventaire général du patrimoine culturel
communication libre, reproduction soumise à autorisation

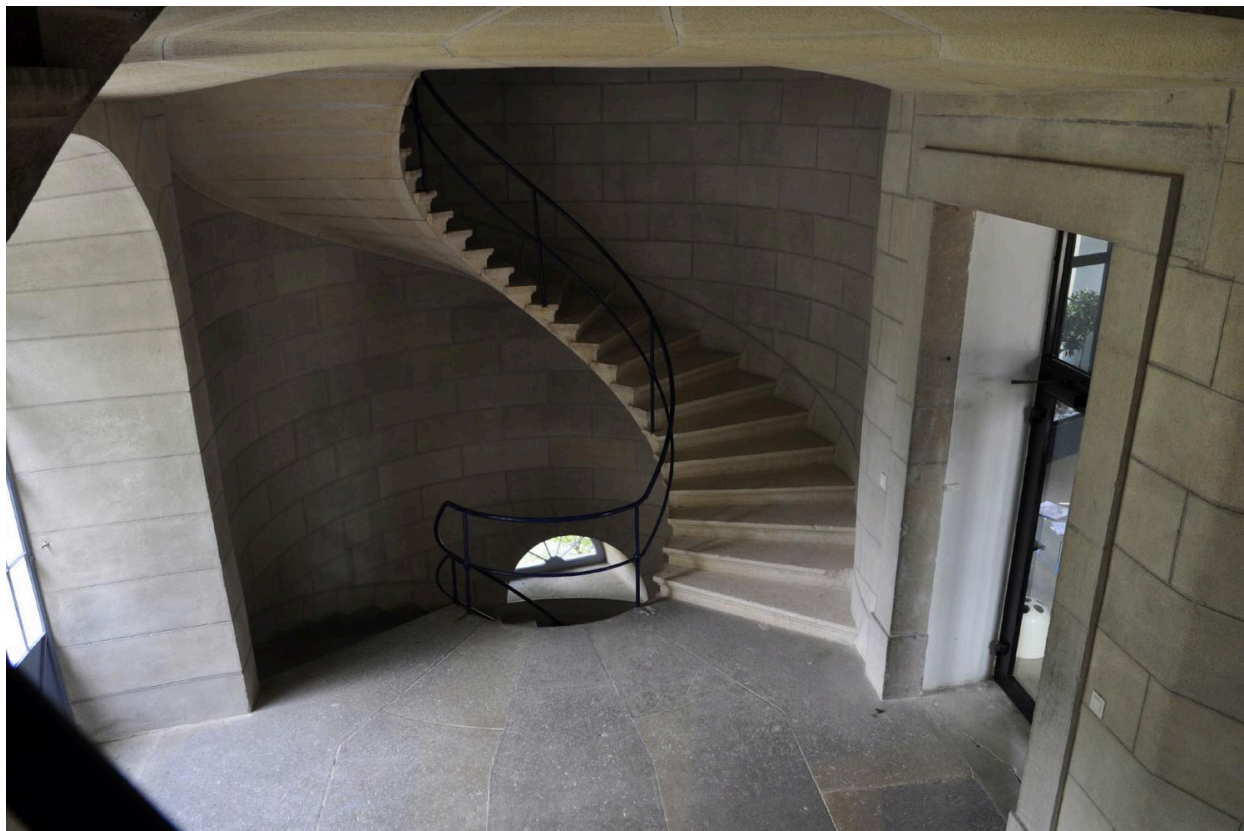


Escalier en vis suspendu, (vue d'intérieur)

IVR82_20130700148NUCA

Auteur de l'illustration : Nadine Halitim-Dubois

© Région Rhône-Alpes, Inventaire général du patrimoine culturel
communication libre, reproduction soumise à autorisation



Escalier en vis suspendu (vue d'intérieur)

IVR82_20130700159NUCA

Auteur de l'illustration : Nadine Halitim-Dubois

© Région Rhône-Alpes, Inventaire général du patrimoine culturel
communication libre, reproduction soumise à autorisation



Escalier en vis suspendu, palier d'arrivée (vue d'intérieur)

IVR82_20130700160NUCA

Auteur de l'illustration : Nadine Halitim-Dubois

© Région Rhône-Alpes, Inventaire général du patrimoine culturel
communication libre, reproduction soumise à autorisation



Escalier en vis suspendu, vue par dessus

IVR82_20130700161NUCA

Auteur de l'illustration : Nadine Halitim-Dubois

© Région Rhône-Alpes, Inventaire général du patrimoine culturel
communication libre, reproduction soumise à autorisation



Etage administration (vue d'intérieur)

IVR82_20130700151NUCA

Auteur de l'illustration : Nadine Halitim-Dubois

© Région Rhône-Alpes, Inventaire général du patrimoine culturel
communication libre, reproduction soumise à autorisation



Circulations de l'étage administratif de la société Payen (vue d'intérieur)

IVR82_20130700152NUCA

Auteur de l'illustration : Nadine Halitim-Dubois

© Région Rhône-Alpes, Inventaire général du patrimoine culturel
communication libre, reproduction soumise à autorisation

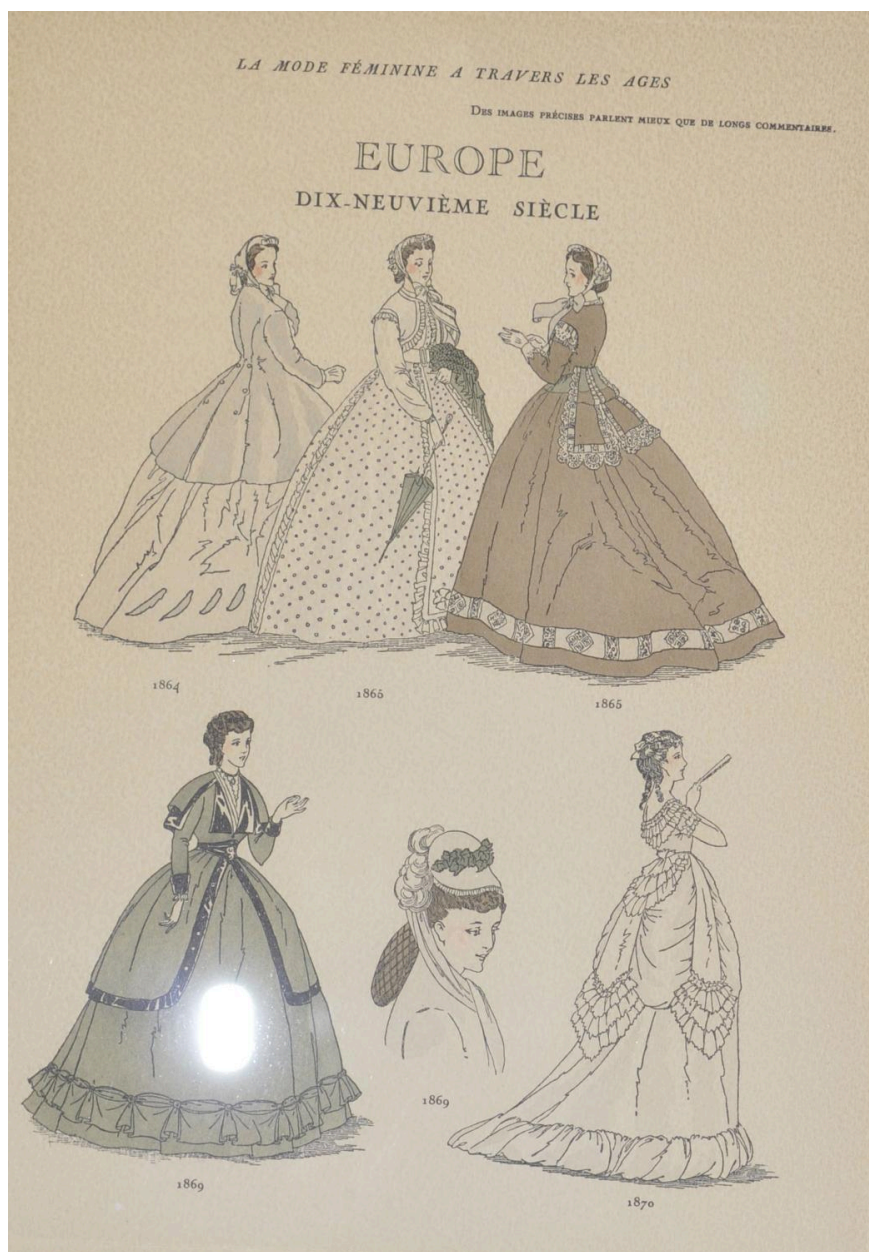


Couloir et bureaux administratifs de la société Payen (vue d'intérieur)

IVR82_20130700153NUCA

Auteur de l'illustration : Nadine Halitim-Dubois

© Région Rhône-Alpes, Inventaire général du patrimoine culturel
communication libre, reproduction soumise à autorisation



Affiche : La mode féminine à travers les âges en Europe XIXème siècle, archive de la société

IVR82_20130700154NUCA

Auteur de l'illustration : Nadine Halitim-Dubois

© Région Rhône-Alpes, Inventaire général du patrimoine culturel
communication libre, reproduction soumise à autorisation

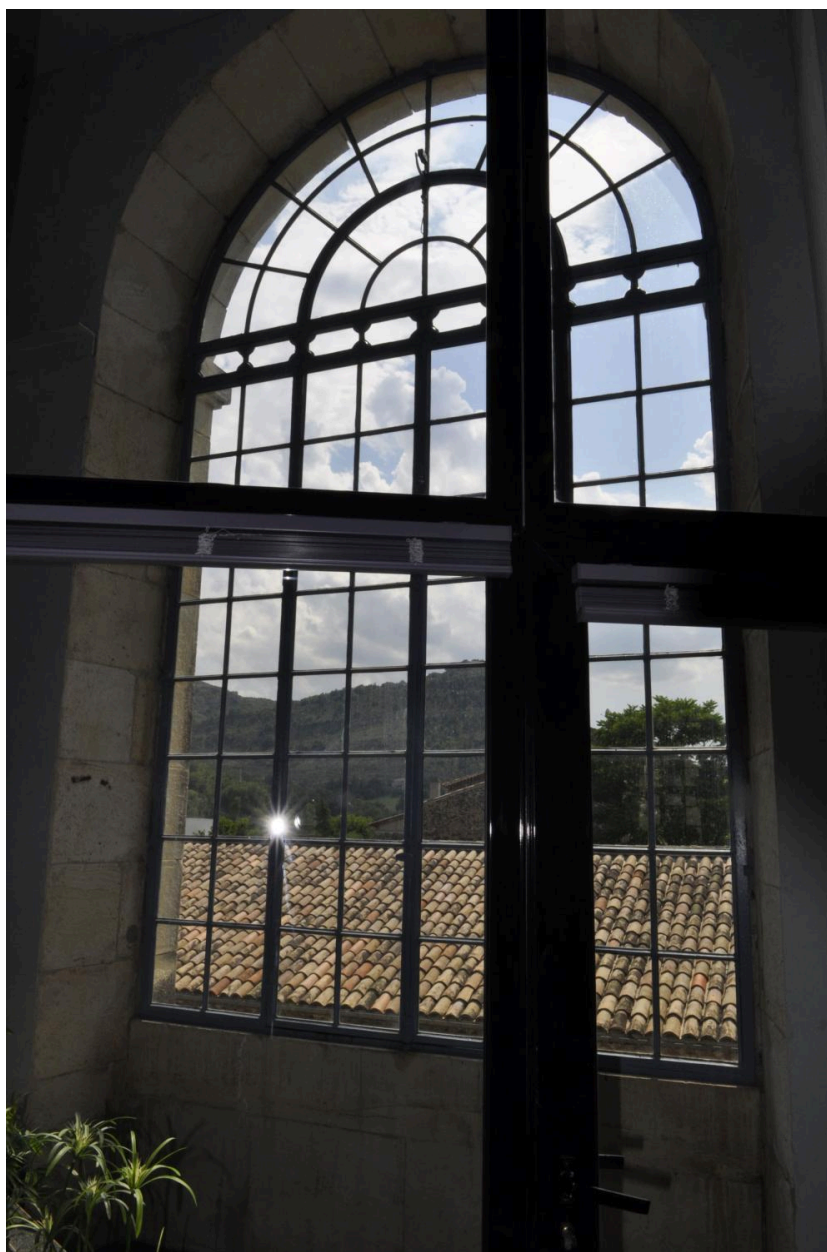


Porte-fenêtre à châssis de tympan en éventail (vue d'intérieur)

IVR82_20130700147NUCA

Auteur de l'illustration : Nadine Halitim-Dubois

© Région Rhône-Alpes, Inventaire général du patrimoine culturel
communication libre, reproduction soumise à autorisation



Porte-fenêtre à châssis de tympan en éventail (vue d'intérieur)

IVR82_20130700155NUCA

Auteur de l'illustration : Nadine Halitim-Dubois

© Région Rhône-Alpes, Inventaire général du patrimoine culturel
communication libre, reproduction soumise à autorisation



Photo du site des Vans, vue aérienne (archive société Payen)

IVR82_20130700157NUCA

Auteur de l'illustration : Nadine Halitim-Dubois

© Région Rhône-Alpes, Inventaire général du patrimoine culturel
communication libre, reproduction soumise à autorisation



Photo du site des Vans, vue aérienne (archive société Payen)

IVR82_20130700158NUCA

Auteur de l'illustration : Nadine Halitim-Dubois

© Région Rhône-Alpes, Inventaire général du patrimoine culturel
communication libre, reproduction soumise à autorisation



Rotonde à deux niveaux, avec cheminée, vue d'extérieur

IVR82_20130700162NUCA

Auteur de l'illustration : Nadine Halitim-Dubois

© Région Rhône-Alpes, Inventaire général du patrimoine culturel
communication libre, reproduction soumise à autorisation



Atelier de texturation de la société Payen, avec ourdissoir métallique moderne (vue d'intérieur)

IVR82_20130700163NUCA

Auteur de l'illustration : Nadine Halitim-Dubois

© Région Rhône-Alpes, Inventaire général du patrimoine culturel
communication libre, reproduction soumise à autorisation



Ourdissoir (vue d'intérieur)

IVR82_20130700164NUCA

Auteur de l'illustration : Nadine Halitim-Dubois

© Région Rhône-Alpes, Inventaire général du patrimoine culturel
communication libre, reproduction soumise à autorisation



Comble (vue d'intérieur)

IVR82_20130700044NUCA

Auteur de l'illustration : Nadine Halitim-Dubois

© Région Rhône-Alpes, Inventaire général du patrimoine culturel
communication libre, reproduction soumise à autorisation