



Lyon 7e  
Guillotière  
27 bis rue du capitaine Robert-Cluzan

## Immeuble

### Références du dossier

Numéro de dossier : IA69007484  
Date de l'enquête initiale : 2016  
Date(s) de rédaction : 2016  
Cadre de l'étude : inventaire topographique Inventaire de la Ville de Lyon  
Degré d'étude : repéré

### Désignation

Dénomination : immeuble

### Compléments de localisation

Milieu d'implantation : en ville  
Références cadastrales : 2016, AP, 19

### Historique

Immeuble appartenant à un ensemble, construit en 1864 et surélevé en 1883.  
Période(s) principale(s) : 3e quart 19e siècle ()

### Description

#### Éléments descriptifs

Matériau(x) du gros-oeuvre, mise en oeuvre et revêtement : pierre, moellon, enduit (?)  
Matériau(x) de couverture : tuile mécanique  
Étage(s) ou vaisseau(x) : sous-sol, 2 étages carrés, comble à surcroît  
Élévations extérieures : élévation à travées  
Type(s) de couverture : toit à longs pans  
Escaliers : escalier dans-oeuvre : escalier tournant à retours avec jour, en maçonnerie, en charpente

#### Typologies et état de conservation

Typologies : immeuble à un corps de bâtiment ; petits immeubles équilibrés  
État de conservation : bon état

### Statut, intérêt et protection

Statut de la propriété : propriété privée

### *Données complémentaires*

F-MDE- Collectif Immeubles Marseille-Saint-André

Position	sur rue
Mitoyenneté	Oui
Rupture d'alignement	Non
Nombre de façades sur rue	1
Nombre de corps de bâtiments	1 corps de bâtiment
Place de l'entrée	latérale
Porte	piétonne
Nombre de travées	3
Nombre de niveaux	3
Niveau de décor	décor élémentaire
Limite de toiture	corniche bois
Décrochement de façade	Non
Balcon	non
Balcon filant	Non
Loggia	Non
Balcon-loggia	Non
Visibilité des matériaux	non visible
Matériaux des encadrements	pierre
Matériaux des garde-corps	fonte
Lambrequins	fonte
Escalier 1 : situation	à l'arrière
Escaliers en pendant	Non
1re volée différenciée	non
Nombre de volées par étage	1
Tour d'escalier	Non
Matériaux de l'escalier	pierre et bois
Garde corps de l'escalier	métal
Cage	éclairage zénithal
Pavement	carrelage
Ascenseur	non
Verrières	Non
Type de passage	passage piéton
Sas	Oui
Distribution des logements	par palier de l'escalier
Immeuble faisant partie d'un ensemble	entrée commune
Agrandissement	Non
Surélévation	Oui

Alignement	Non
Modification de façade	Oui
Reconstruction de façade	Non
Nivellement	Non

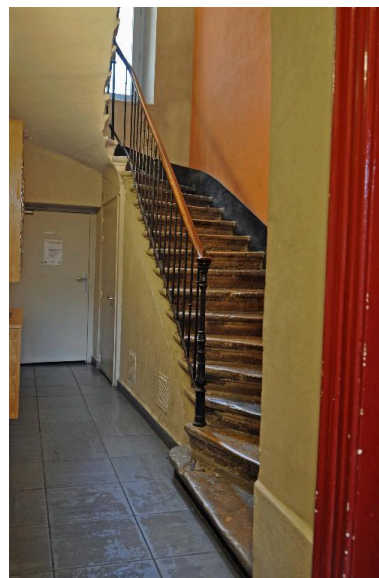
## Illustrations



Vue latérale, montrant la surélévation partielle  
Phot. Magali Delavenne  
IVR84\_20166902059NUCA



Élévation sur rue, décor élémentaire  
Phot. Magali Delavenne  
IVR84\_20166902057NUCA



Vue intérieure, départ de l'escalier  
Phot. Magali Delavenne  
IVR84\_20166902058NUCA

## Dossiers liés

Est partie constituante de : Ensemble de deux immeubles juxtaposés (IA69007483) Rhône-Alpes, Rhône, Lyon 7e, Guillotière, 27-27bis rue du capitaine Robert-Cluzan

### Dossiers de synthèse :

Les immeubles du secteur "Saint-André" (Lyon 7) (IA69006880) Rhône-Alpes, Rhône, Lyon 7e, Guillotière

### Oeuvre(s) contenue(s) :

### Oeuvre(s) en rapport :

Chemin ou rue de la Croix-Jordan, actuellement rue du Capitaine Robert-Cluzan (IA69006897) Rhône-Alpes, Rhône, Lyon 7e, Guillotière

Ensemble de deux immeubles juxtaposés (IA69007483) Rhône-Alpes, Rhône, Lyon 7e, Guillotière, 27-27bis rue du capitaine Robert-Cluzan

Auteur(s) du dossier : Magali Delavenne, Albane Paitard

Copyright(s) : © Région Auvergne-Rhône-Alpes, Inventaire général du patrimoine culturel ; © Ville de Lyon



Vue latérale, montrant la surélévation partielle

IVR84\_20166902059NUCA

Auteur de l'illustration : Magali Delavenne

© Région Auvergne-Rhône-Alpes, Inventaire général du patrimoine culturel ; © Ville de Lyon  
reproduction soumise à autorisation du titulaire des droits d'exploitation



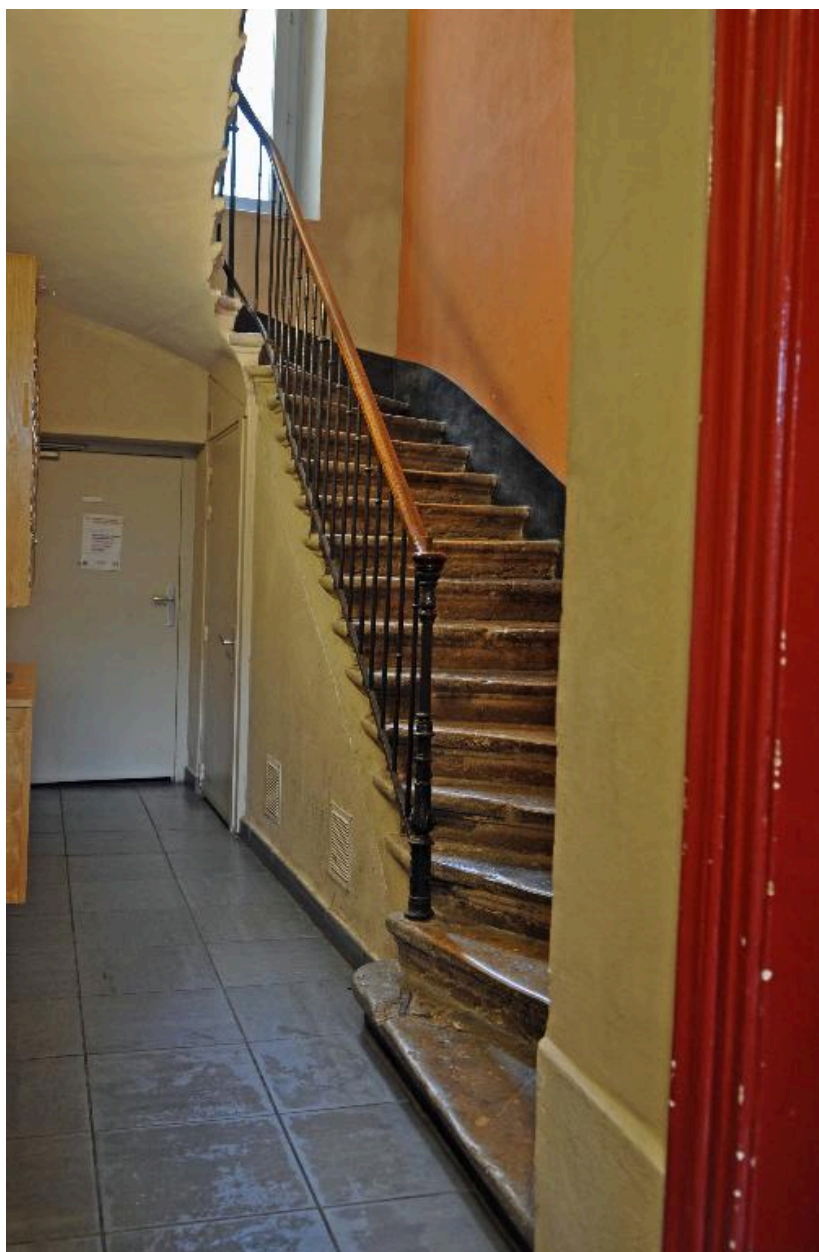
Elévation sur rue, décor élémentaire

IVR84\_20166902057NUCA

Auteur de l'illustration : Magali Delavenne

© Région Auvergne-Rhône-Alpes, Inventaire général du patrimoine culturel ; © Ville de Lyon  
reproduction soumise à autorisation du titulaire des droits d'exploitation





Vue intérieure, départ de l'escalier

IVR84\_20166902058NUCA

Auteur de l'illustration : Magali Delavenne

© Région Auvergne-Rhône-Alpes, Inventaire général du patrimoine culturel ; © Ville de Lyon  
reproduction soumise à autorisation du titulaire des droits d'exploitation