



Rhône-Alpes, Rhône
Lyon 2e
Jacobins
18 rue Tupin

Usine à glace dite Société Lyonnaise de Froid Industriel (SLFI) actuellement parc de stationnement Central Parc

Références du dossier

Numéro de dossier : IA69001128
Date de l'enquête initiale : 2005
Date(s) de rédaction : 2005
Cadre de l'étude : enquête thématique régionale Patrimoine industriel
Degré d'étude : recensé

Désignation

Dénomination : usine à glace, parc de stationnement
Parties constituantes non étudiées : atelier de fabrication

Compléments de localisation

Milieu d'implantation : en ville
Références cadastrales : 1999, AE, 51

Historique

En 1904, la Société Lyonnaise du Froid Industriel s'installe rue Tupin. Elle fait appel à l'architecte Nicolas Vernon pour l'ensemble de ses installations frigorifiques comprenant à cette date quatre chambres frigorifiques affectées à la conservation de produits agricoles et à des denrées alimentaires (viandes, fruits et légumes etc) ainsi que des bureaux. Cette société fabrique entre autre des pains de glace alimentaire distribués dans toute la ville aux commerces, restaurants et sociétés et conserve les produits agricoles frais dans des salles frigorifiques. Après 1911, cette société s'agrandit en acquérant les parcelles adjacentes (n° 16 et 20 de la rue Tupin) (Cadastré AC Lyon 1911). La chambre syndicale des Industries du froid de Lyon et la région est également localisée dans les mêmes locaux. En 1924, elle change de raison sociale et rattachée aux Entrepôts Frigorifique Lyonnais qui ouvrent une grande usine à Perrache, véritable gare frigorifique, rue Seguin (cf lien dossier en ligne : IA69000067). Le site de la rue Tupin restera un entrepôt frigorifique de détail jusqu'en 1936, puis deviendra le garage Gaudard. L'architecte Edmond Baud en réalisera les aménagements à la demande du propriétaire Gaudard (AC Lyon 344W/1301 -dossier 764). Depuis 1998, c'est le parc de stationnement pour automobiles, le parking Central Park, qui occupe les lieux.

Période(s) principale(s) : 1er quart 20e siècle, 2e quart 20e siècle, 4e quart 20e siècle
Dates : 1904 (daté par source), 1936 (daté par source)
Auteur(s) de l'oeuvre : Nicolas Vernon, Edmond Baud (architecte, attribution par source)

Description

Les trois usages successifs du bâtiments n'ont pas marqué une grande modification de la parcelle orientée Nord/Sud, de forme allongée, en lanière caractéristique du tissu ancien, avec murs mitoyens liés aux immeubles contigus. Il s'agit d'un immeuble de trois volumes principaux composé principalement de pierres et ciment reliés par différents dispositifs de circulation verticale. Un escalier principal est localisé dans la partie Est reliant les niveaux du rez-de-chaussée aux combles. Au sud, un escalier droit métallique dessert également tous les niveaux du rez-de-chaussée au 3e étage. Un monte-voiture est aménagé au centre du volume principal et dessert les niveaux du rez-de-chaussée au 3e étage, une rampe

maçonnerie est localisée à l'Ouest entre le sous-sol et le rez-de-chaussée. La façade principale de trois niveaux est rythmée par des bandeaux d'étage élégants et soulignée d'une corniche.

L'ensemble des niveaux est constitué par différents planchers en entrevous en brique, en mâchefer et en béton intégrés à une structure principalement en fer. Peu d'ouverture, une ventilation naturelle et une faible isolation. Les petites ouvertures rectangulaires ont été modifiées en 1937, lorsque l'entrepôt frigorifique devient un le garage Gaudard. Ce bâtiment est intéressant, il a conservé sa typicité d'architecture industrielle des années 1930.

Éléments descriptifs

Matériau(x) du gros-oeuvre, mise en oeuvre et revêtement : ciment ; enduit

Matériau(x) de couverture : tuile mécanique

Étage(s) ou vaisseau(x) : 2 étages carrés

Type(s) de couverture : terrasse ; toit à longs pans

Typologies et état de conservation

État de conservation : bon état, remanié

Statut, intérêt et protection

Périmètre UNESCO

Statut de la propriété : propriété privée

Références documentaires

Documents d'archive

- **Société Lyonnaise du froid industriel**
AC Lyon 344W/76 : Société Lyonnaise du froid industriel
AC Lyon : AC Lyon 344W/76
- **garage site entrepôts frigorifiques, 1936**
AC Lyon 344W/1301 : garage de la société des entrepôts frigorifiques Lyonnais 16-18 rue Tupin 1936 (façade et coupe longitudinale)
AC Lyon : AC Lyon 344W/1301
- **projet de garage 1936**
AC Lyon 344 W 1301 (dossier n° 764) : projet de garage, Gaudard propriétaire, architecte Edmond Baud, 1936
AC Lyon : 344 W 1301

Bibliographie

- **Indicateur Henry 1908. AM Lyon (accès libre)**
Indicateur Henry 1908. AM Lyon (accès libre)
p. 2362
- **Annuaire Fournier 1913. AM Lyon (accès libre)**
Annuaire Fournier 1913. AM Lyon (accès libre)
p. 794
- **Indicateur Henry 1915. AM Lyon (accès libre)**
Indicateur Henry 1915. AM Lyon (accès libre)
p. 936
- **Indicateur Henry 1920. AM Lyon (accès libre)**
Indicateur Henry 1920. AM Lyon (accès libre)
p. 2693

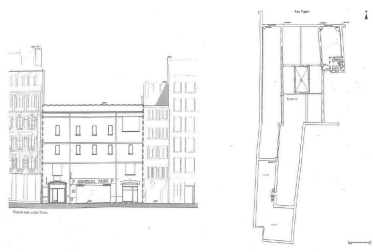
- **Indicateur Henry 1922. AM Lyon (accès libre)**
Indicateur Henry 1922. AM Lyon (accès libre)
p. 920
- **Indicateur Henry 1926. AM Lyon (accès libre)**
Indicateur Henry 1926. AM Lyon (accès libre)
p. 560
- **Indicateur Henry 1945. AM Lyon (accès libre)**
Indicateur Henry 1945. AM Lyon (accès libre)
p. 270
- **Annuaire Fournier 1962. AM Lyon (accès libre)**
Annuaire Fournier 1962. AM Lyon (accès libre)
p. 912
- **Indicateur Henry 1970. AM Lyon (accès libre)**
Indicateur Henry 1970. AM Lyon (accès libre)
p. 813
- **MENAIS, Georges-Paul. Géographie industrielle de Lyon, 1960**
MENAIS, Georges-Paul. **Géographie industrielle de Lyon.** France, Edition Bibliothèque des Guides Bleus - Librairie Hachette, vol 2, 1960.

Annexe 1

Tissu urbain

La rue Tupin est située dans un quartier qui s'est urbanisé durant la période médiévale et qui a connu de fortes mutations au XIX^e siècle.

Illustrations



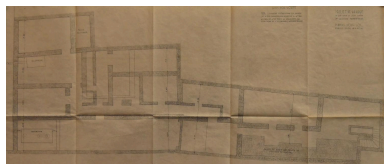
Plan et coupe du bâtiment (Direction de l'aménagement urbain de Lyon)
Phot. Nadine Halitim-Dubois
IVR84_20226901447NUC



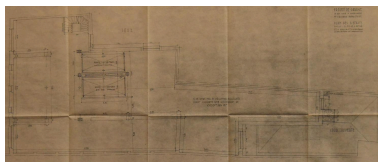
Vue générale nord-est
Phot. Véronique Belle
IVR82_20046905299NUCA



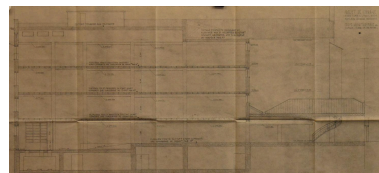
Vue zénithale nord
Phot. Nadine Halitim-Dubois
IVR82_20046905313NUCA



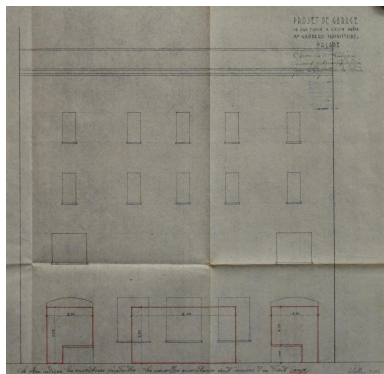
Aménagement d'un garage, sous-sol voute, Baud architecte 1936 (AC Lyon 344W/1301)
Phot. Nadine Halitim-Dubois
IVR84_20226901482NUCA



Plan des trois étages 1936, (AC Lyon 344W/1301)
Phot. Nadine Halitim-Dubois
IVR84_20226901483NUCA



Coupe longitudinale 1936 (AC Lyon 344W/1301)
Phot. Nadine Halitim-Dubois
IVR84_20226901484NUCA



Façade projet garage 1936 Baud architecte (AC Lyon 344W/1301)
Phot. Nadine Halitim-Dubois
IVR84_20226901485NUCA

Dossiers liés

Dossiers de synthèse :

Présentation et synthèse du patrimoine industriel de la ville de Lyon (IA69001377) Rhône-Alpes, Rhône, Lyon

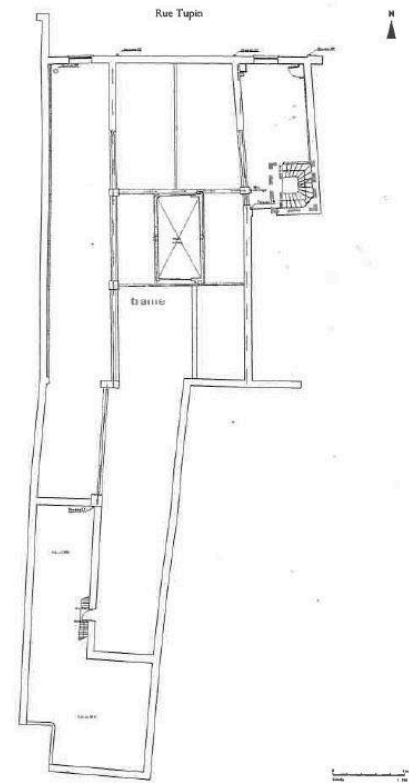
Oeuvre(s) contenue(s) :

Oeuvre(s) en rapport :

Usine frigorifique de la Société des Entrepôts Frigorifiques Lyonnais, actuellement société Socora (IA69000067) Rhône-Alpes, Rhône, Lyon 2e, Confluent, 24 rue Seguin

Auteur(s) du dossier : Nadine Halitim-Dubois

Copyright(s) : © Région Rhône-Alpes, Inventaire général du patrimoine culturel ; © Ville de Lyon



Plan et coupe du bâtiment (Direction de l'aménagement urbain de Lyon)

IVR84_20226901447NUC

Auteur de l'illustration : Nadine Halitim-Dubois

© Région Rhône-Alpes, Inventaire général du patrimoine culturel ; © Ville de Lyon
reproduction soumise à autorisation du titulaire des droits d'exploitation



Vue générale nord-est

IVR82_20046905299NUCA

Auteur de l'illustration : Véronique Belle

© Région Rhône-Alpes, Inventaire général du patrimoine culturel ; © Ville de Lyon
reproduction soumise à autorisation du titulaire des droits d'exploitation

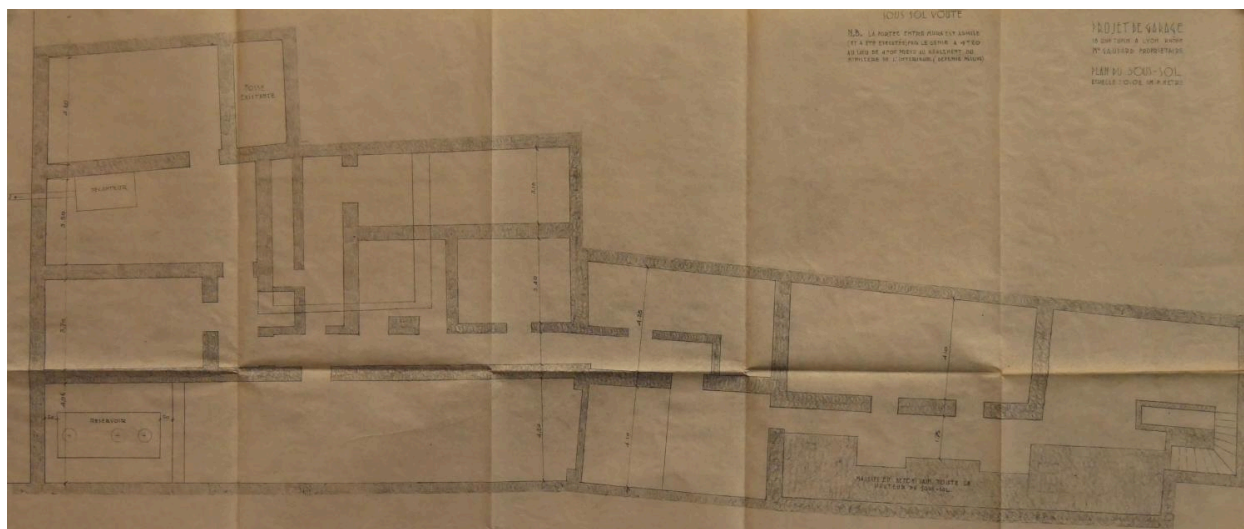


Vue zénithale nord

IVR82_20046905313NUCA

Auteur de l'illustration : Nadine Halitim-Dubois

© Région Rhône-Alpes, Inventaire général du patrimoine culturel ; © Ville de Lyon
reproduction soumise à autorisation du titulaire des droits d'exploitation

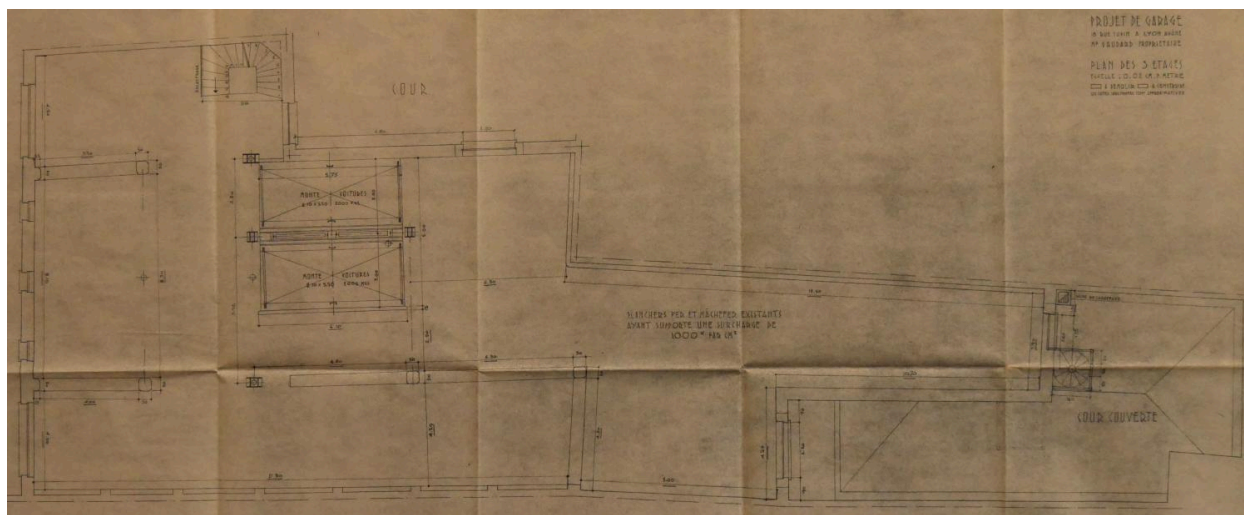


Aménagement d'un garage, sous-sol voûte, Baud architecte 1936 (AC Lyon 344W/1301)

IVR84_20226901482NUCA

Auteur de l'illustration : Nadine Halitim-Dubois

© Région Rhône-Alpes, Inventaire général du patrimoine culturel ; © Ville de Lyon
reproduction soumise à autorisation du titulaire des droits d'exploitation

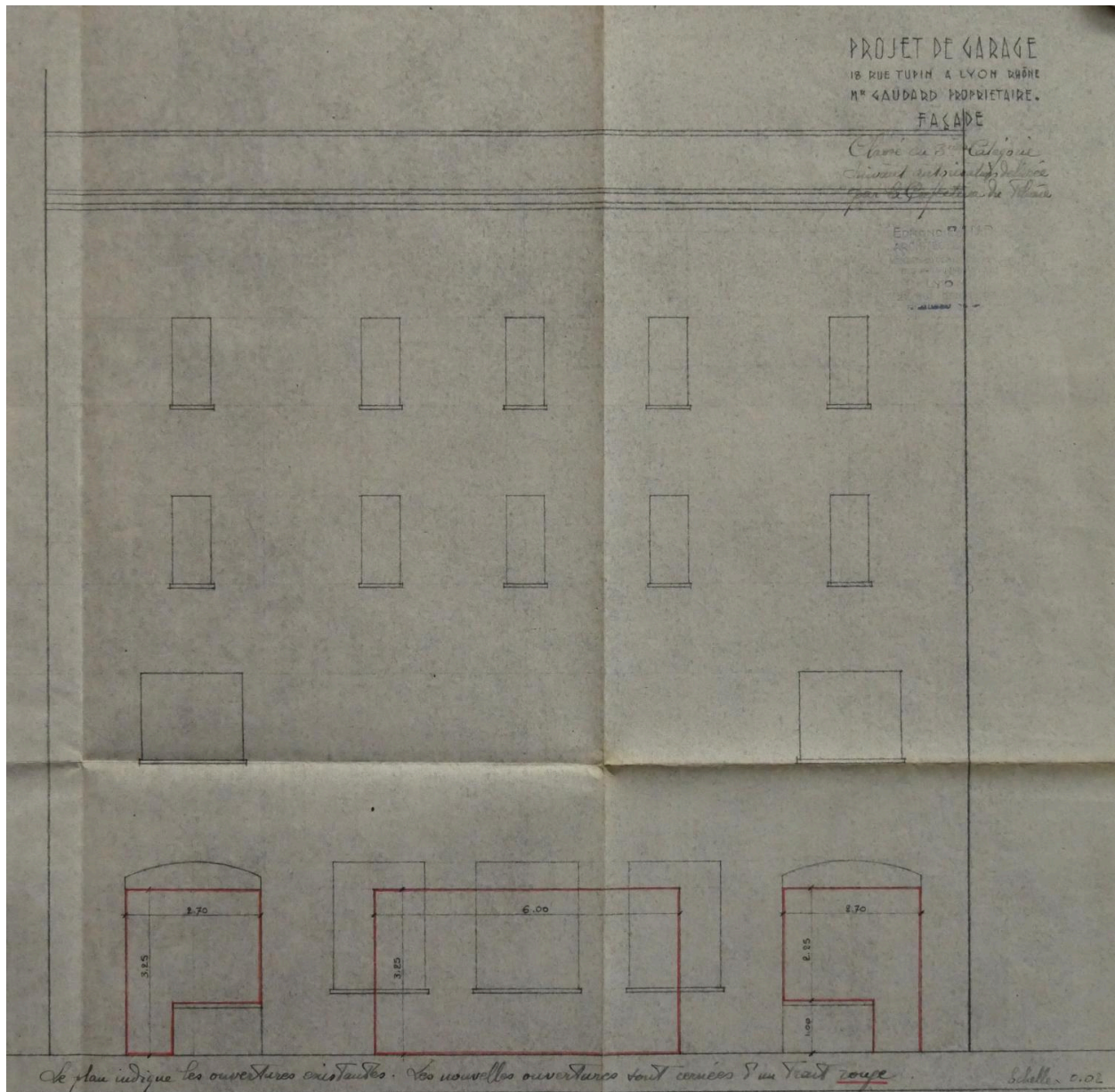


Plan des trois étages 1936, (AC Lyon 344W/1301)

IVR84_20226901483NUCA

Auteur de l'illustration : Nadine Halitim-Dubois

© Région Rhône-Alpes, Inventaire général du patrimoine culturel ; © Ville de Lyon
reproduction soumise à autorisation du titulaire des droits d'exploitation



Façade projet garage 1936 Baud architecte (AC Lyon 344W/1301)

IVR84_20226901485NUCA

Auteur de l'illustration : Nadine Halitim-Dubois

© Région Rhône-Alpes, Inventaire général du patrimoine culturel ; © Ville de Lyon
reproduction soumise à autorisation du titulaire des droits d'exploitation