



Lyon 2e
Saint-Nizier
15 rue Dubois

Immeuble actuellement hôtel de voyageurs Moderne

Références du dossier

Numéro de dossier : IA69005923
Date de l'enquête initiale : 2004
Date(s) de rédaction : 2004
Cadre de l'étude : inventaire topographique Inventaire de la Ville de Lyon
Degré d'étude : repéré

Désignation

Dénomination : immeuble
Appellation : hôtel Moderne
Destinations successives : actuellement hôtel de voyageurs
Parties constituantes non étudiées : cour

Compléments de localisation

Milieu d'implantation : en ville
Références cadastrales : 1831, H2, 612 ; 1999, AB, 34

Historique

L'ancien immeuble est acquis en indivision le 21 octobre 1857 par la veuve Primat née Maréchal et Anne Philibert Primat. Il est démoli la même année et le 3 mars 1858, la veuve Primat dépose une demande d'alignement pour sa reconstruction, autorisée le 10 mars suivant. Elle charge l'architecte Claude Anthelme Benoît de son exécution. Le nouvel immeuble est achevé en 1859. D'après les annuaires du commerce l'immeuble a été transformé en hôtel de voyageurs sous le nom d'hôtel Moderne entre 1922 et 1926.

Période(s) principale(s) : 3e quart 19e siècle
Dates : 1858 (daté par source)
Auteur(s) de l'oeuvre : Benoît Claude Anthelme (architecte, attribution par source)
Personne(s) liée(s) à l'histoire de l'oeuvre : Primat (commanditaire)

Description

Cage d'escalier couverte en verrière.

Éléments descriptifs

Matériau(x) du gros-oeuvre, mise en oeuvre et revêtement : calcaire ; pierre de taille
Étage(s) ou vaisseau(x) : sous-sol, 4 étages carrés, étage de comble
Élévations extérieures : élévation à travées
Escaliers : escalier hors-oeuvre : escalier tournant à retours avec jour, en maçonnerie, suspendu

Typologies et état de conservation

Typologies : deux corps de bâtiment parallèles reliés
État de conservation : bon état

Décor

Techniques : ferronnerie, sculpture

Dimensions

Mesures : h : 1 930 cm

Statut, intérêt et protection

Statut de la propriété : propriété privée

Références documentaires

Documents d'archive

- **Matrices cadastrales, section H (1 et 2) dite de la Halle aux blés, 1836**
AD Rhône : 3 P 0123-34 à 37. **Matrices cadastrales, section H (1 et 2) dite de la Halle aux blés, 1836**
t. 35, f° 325
- **AM Lyon : 315 WP 30. Demandes d'alignement rue Dubois, 19e siècle**
AM Lyon : 315 WP 30. **Demandes d'alignement rue Dubois, 19e siècle**

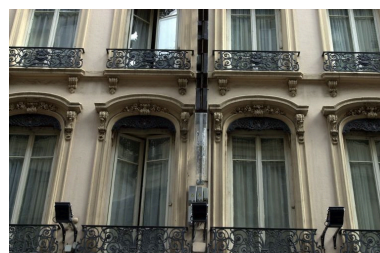
Illustrations



Façade, vue générale
Phot. Eric Dessert
IVR82_20056901736P



Façade, vue générale par-dessous
Phot. Bernard Ducouret
IVR82_20046900861NUCA



Façade, détail des 2e et 3e niveaux
Phot. Bernard Ducouret
IVR82_20046900862NUCA



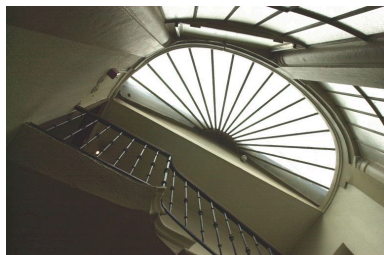
Façade, 2e niveau, détail du
garde-corps de la 3e fenêtre
Phot. Bernard Ducouret
IVR82_20046900863NUCA



Façade, 2e niveau, partie
supérieure de la 3e fenêtre
Phot. Bernard Ducouret
IVR82_20046900864NUCA



Façade, 3e niveau, détail du
garde-corps de la 3e fenêtre
Phot. Bernard Ducouret
IVR82_20046900865NUCA



Vue intérieure du couronnement
en verrière de la cage d'escalier

Phot. Bernard Ducouret

IVR82_20046900866NUCA

Dossiers liés

Dossiers de synthèse :

Présentation de l'étude de la ville de Lyon (IA69000216) Rhône-Alpes, Rhône, Lyon

Présentation du quartier Saint-Nizier (IA69007056) Lyon, Saint-Nizier

Immeubles du quartier Saint-Nizier (IA69006513) Lyon, Saint-Nizier

Oeuvre(s) contenue(s) :

Oeuvre(s) en rapport :

Immeuble (IA69005913) Rhône-Alpes, Rhône, Lyon 2e, Saint-Nizier, 6 rue de la Poulallerie

Auteur(s) du dossier : Bernard Ducouret

Copyright(s) : © Région Rhône-Alpes, Inventaire général du patrimoine culturel ; © Ville de Lyon



Façade, vue générale

IVR82_20056901736P

Auteur de l'illustration : Eric Dessert

© Région Rhône-Alpes, Inventaire général du patrimoine culturel ; © Ville de Lyon
reproduction soumise à autorisation du titulaire des droits d'exploitation



Façade, vue générale par-dessous

IVR82_20046900861NUCA

Auteur de l'illustration : Bernard Ducouret

© Région Rhône-Alpes, Inventaire général du patrimoine culturel ; © Ville de Lyon
reproduction soumise à autorisation du titulaire des droits d'exploitation



Façade, détail des 2e et 3e niveaux

IVR82_20046900862NUCA

Auteur de l'illustration : Bernard Ducouret

© Région Rhône-Alpes, Inventaire général du patrimoine culturel ; © Ville de Lyon
reproduction soumise à autorisation du titulaire des droits d'exploitation



Façade, 2e niveau, détail du garde-corps de la 3e fenêtre

IVR82_20046900863NUCA

Auteur de l'illustration : Bernard Ducouret

© Région Rhône-Alpes, Inventaire général du patrimoine culturel ; © Ville de Lyon
reproduction soumise à autorisation du titulaire des droits d'exploitation



Façade, 2e niveau, partie supérieure de la 3e fenêtre

IVR82_20046900864NUCA

Auteur de l'illustration : Bernard Ducouret

© Région Rhône-Alpes, Inventaire général du patrimoine culturel ; © Ville de Lyon
reproduction soumise à autorisation du titulaire des droits d'exploitation



Façade, 3e niveau, détail du garde-corps de la 3e fenêtre

IVR82_20046900865NUCA

Auteur de l'illustration : Bernard Ducouret

© Région Rhône-Alpes, Inventaire général du patrimoine culturel ; © Ville de Lyon
reproduction soumise à autorisation du titulaire des droits d'exploitation



Vue intérieure du couronnement en verrière de la cage d'escalier

IVR82_20046900866NUCA

Auteur de l'illustration : Bernard Ducouret

© Région Rhône-Alpes, Inventaire général du patrimoine culturel ; © Ville de Lyon
reproduction soumise à autorisation du titulaire des droits d'exploitation