



Lyon 7e  
Guillotière  
9 rue de Marseille

## Immeuble

### Références du dossier

Numéro de dossier : IA69007420  
Date de l'enquête initiale : 2016  
Date(s) de rédaction : 2016  
Cadre de l'étude : inventaire topographique Inventaire de la Ville de Lyon  
Degré d'étude : étudié

### Désignation

Dénomination : immeuble  
Parties constituantes non étudiées : boutique, cour

### Compléments de localisation

Milieu d'implantation : en ville  
Références cadastrales : 2014, AC, 69

### Historique

Immeuble construit en 1902 par l'architecte Louis Payet pour le compte de la Société de construction de logements hygiéniques (AC Lyon, 314 W 178). L'édifice remplace des bâtiments préexistants attestés au moins depuis 1856 et déjà reconstruits pour l'élargissement de la rue en 1860. Le dossier d'autorisation mentionne expressément la construction d'une maison d'habitation, d'une loge de concierge et de murs de clôture ; il précise que les deux murs mitoyens entre lesquels sont édifiés les étages sont déjà construits. En 1921, la parcelle est restée propriété de Payet et consorts (plan parcellaire). Inscription très peu lisible au-dessus de la fenêtre du premier étage (première travée à gauche) : L. PAYET / Arch. 1902.  
Période(s) principale(s) : 1er quart 20e siècle  
Dates : 1902 (porte la date, daté par source)  
Auteur(s) de l'oeuvre : Louis Payet (architecte, signature, attribution par source, ?)

### Description

#### Éléments descriptifs

Matériau(x) du gros-oeuvre, mise en oeuvre et revêtement : calcaire, moellon, enduit ; matériau synthétique en gros oeuvre enduit (?)  
Matériau(x) de couverture : tuile mécanique  
Étage(s) ou vaisseau(x) : entresol, 4 étages carrés, étage en surcroît  
Élévations extérieures : élévation à travées  
Type(s) de couverture : toit à longs pans  
Escaliers : escalier dans-oeuvre : escalier tournant à retours avec jour, en maçonnerie

#### Typologies et état de conservation

Typologies : immeuble à un corps de bâtiment ; immeubles à élévation articulée, décor riche, équipements de confort ou de standing  
État de conservation : bon état

## Décor

Techniques : vitrail, mosaïque

## Statut, intérêt et protection

Statut de la propriété : propriété privée

## Références documentaires

### Documents figurés

- **Société de construction de logements hygiéniques. Maison Rue de Marseille 9 / Louis Payet architecte. Lyon. 1912. 1 plan, éch. 1 :100 (AC Lyon, 314 W 178).**  
**Société de construction de logements hygiéniques. Maison Rue de Marseille 9 / Louis Payet architecte.**  
Lyon. 1912. 1 plan, éch. 1 :100 (AC Lyon, 314 W 178).  
AC Lyon : 314 W 178

## Données complémentaires

F-MDE- Collectif Immeubles Marseille-Saint-André

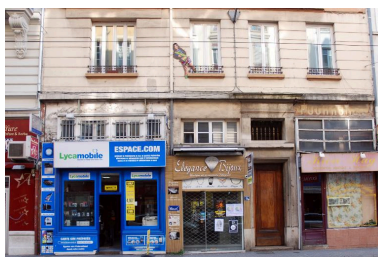
Position	sur rue
Mitoyenneté	Oui
Rupture d'alignement	Non
Nombre de façades sur rue	1
Nombre de corps de bâtiments	1 corps de bâtiment
Place de l'entrée	décentrée
Porte	piétonne
Nombre de travées	4
Nombre de niveaux	6
Niveau de décor	décor élaboré
Limite de toiture	corniche bois
Décrochement de façade	Non
Balcon	en pierre
Balcon filant	Non
Loggia	Non
Balcon-loggia	Non
Visibilité des matériaux	sur mur pignon
Matériaux des encadrements	sans encadrements
Matériaux des garde-corps	fonte
Lambrequins	tôle
Escalier 1 : situation	à l'arrière
Escaliers en pendant	Non
1re volée différenciée	départ gironné

Nombre de volées par étage	2
Tour d'escalier	Non
Matériaux de l'escalier	pierre
Garde corps de l'escalier	fonte
Pavement	mosaïque
Ascenseur	non
Verrières	Oui
Type de passage	allée
Sas	Oui
Distribution des logements	par palier de l'escalier
Fonctions commerciales	Boutiques : Lycamobile, Bijouterie Elegance Bijoux ; restaurant : Délice Asia Kien Hug
Loge de concierge	en encorbellement au niveau du premier repos
Agrandissement	Non
Surélévation	Non
Alignement	Non
Modification de façade	Non
Reconstruction de façade	Non
Nivellement	Non

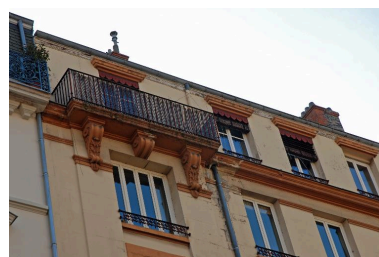
## Illustrations



Vue d'ensemble  
Phot. Eric Dessert



Vue rapprochée du rez-de-chaussée  
Phot. Catherine Guégan  
IVR84\_20166900518NUCA



Vue rapprochée du couronnement  
Phot. Catherine Guégan  
IVR84\_20166900517NUCA

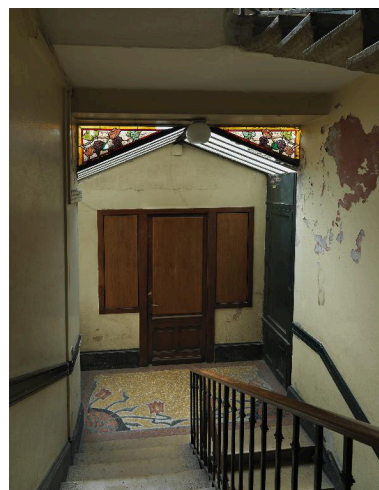
IVR84\_20166901442NUCA



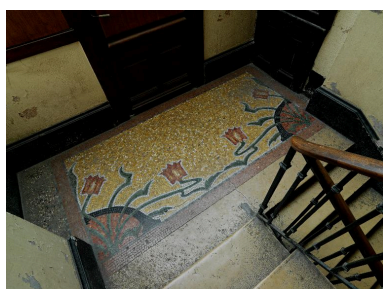
Vue intérieure : l'allée  
et le départ de l'escalier  
Phot. Catherine Guégan  
IVR84\_20166900520NUCA



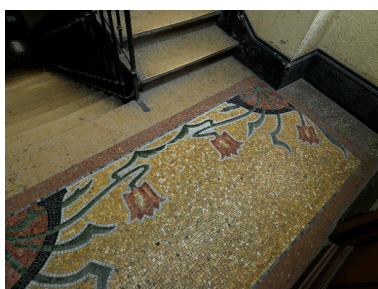
Vue intérieure : détail  
de la mosaïque du sas  
Phot. Catherine Guégan  
IVR84\_20166900519NUCA



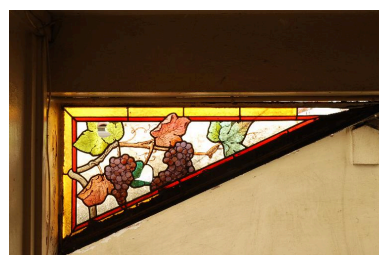
Vue intérieure : la porte de  
la loge de concierge sur le  
premier repos de l'escalier  
Phot. Eric Dessert  
IVR84\_20166901437NUCAQ



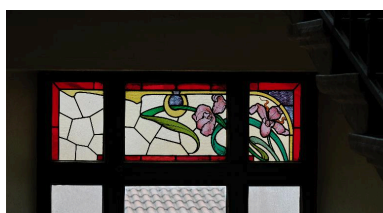
Vue du décor de mosaïque sur  
le premier repos de l'escalier  
Phot. Eric Dessert  
IVR84\_20166901440NUCA



Vue du décor de mosaïque sur  
le premier repos de l'escalier  
Phot. Eric Dessert  
IVR84\_20166901441NUCA



Détail d'un vitrail encadrant  
la loge de concierge  
Phot. Catherine Guégan  
IVR84\_20166900522NUCA



Vue du vitrail éclairant le  
deuxième repos de l'escalier  
Phot. Eric Dessert  
IVR84\_20166901436NUCA

## Dossiers liés

### Dossiers de synthèse :

Les immeubles du secteur "Saint-André" (Lyon 7) (IA69006880) Rhône-Alpes, Rhône, Lyon 7e, Guillotière

### Oeuvre(s) contenue(s) :

### Oeuvre(s) en rapport :

Cours Saint-André, puis rue de Marseille (IA69006822) Rhône-Alpes, Rhône, Lyon 7e, Guillotière

Auteur(s) du dossier : Magali Delavenne, Catherine Guégan

Copyright(s) : © Région Auvergne-Rhône-Alpes, Inventaire général du patrimoine culturel ; © Ville de Lyon





Vue d'ensemble

IVR84\_20166901442NUCA

Auteur de l'illustration : Eric Dessert

© Région Auvergne-Rhône-Alpes, Inventaire général du patrimoine culturel ; © Ville de Lyon  
reproduction soumise à autorisation du titulaire des droits d'exploitation



Vue rapprochée du rez-de-chaussée

IVR84\_20166900518NUCA

Auteur de l'illustration : Catherine Guégan

© Région Auvergne-Rhône-Alpes, Inventaire général du patrimoine culturel ; © Ville de Lyon  
reproduction soumise à autorisation du titulaire des droits d'exploitation



Vue rapprochée du couronnement

IVR84\_20166900517NUCA

Auteur de l'illustration : Catherine Guégan

© Région Auvergne-Rhône-Alpes, Inventaire général du patrimoine culturel ; © Ville de Lyon  
reproduction soumise à autorisation du titulaire des droits d'exploitation





Vue intérieure : l'allée et le départ de l'escalier

IVR84\_20166900520NUCA

Auteur de l'illustration : Catherine Guégan

© Région Auvergne-Rhône-Alpes, Inventaire général du patrimoine culturel ; © Ville de Lyon  
reproduction soumise à autorisation du titulaire des droits d'exploitation



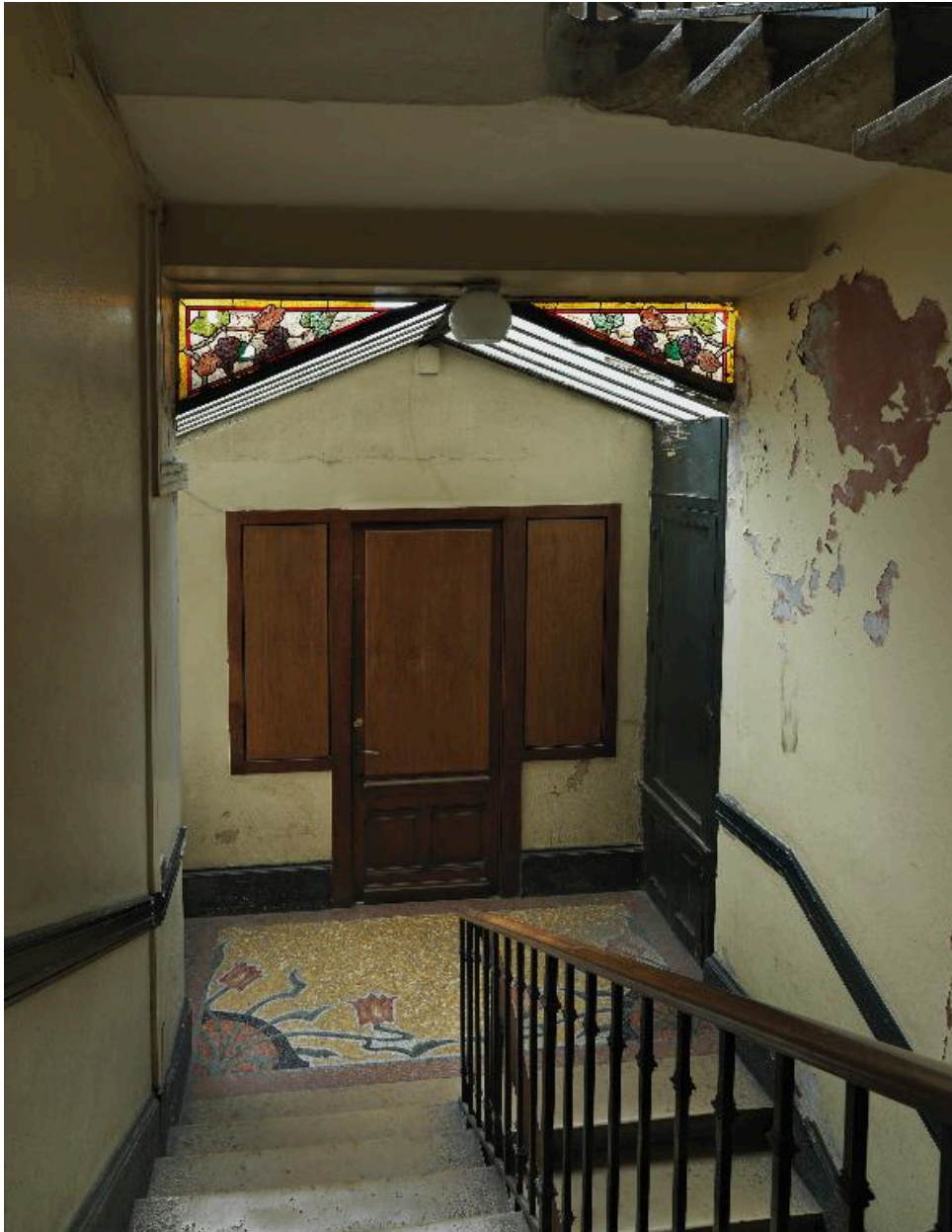


Vue intérieure : détail de la mosaïque du sas

IVR84\_20166900519NUCA

Auteur de l'illustration : Catherine Guégan

© Région Auvergne-Rhône-Alpes, Inventaire général du patrimoine culturel ; © Ville de Lyon  
reproduction soumise à autorisation du titulaire des droits d'exploitation



Vue intérieure : la porte de la loge de concierge sur le premier repos de l'escalier

IVR84\_20166901437NUCAQ

Auteur de l'illustration : Eric Dessert

© Région Auvergne-Rhône-Alpes, Inventaire général du patrimoine culturel ; © Ville de Lyon  
reproduction soumise à autorisation du titulaire des droits d'exploitation





Vue du décor de mosaïque sur le premier repos de l'escalier

IVR84\_20166901440NUCA

Auteur de l'illustration : Eric Dessert

© Région Auvergne-Rhône-Alpes, Inventaire général du patrimoine culturel ; © Ville de Lyon  
reproduction soumise à autorisation du titulaire des droits d'exploitation



Vue du décor de mosaïque sur le premier repos de l'escalier

IVR84\_20166901441NUCA

Auteur de l'illustration : Eric Dessert

© Région Auvergne-Rhône-Alpes, Inventaire général du patrimoine culturel ; © Ville de Lyon  
reproduction soumise à autorisation du titulaire des droits d'exploitation



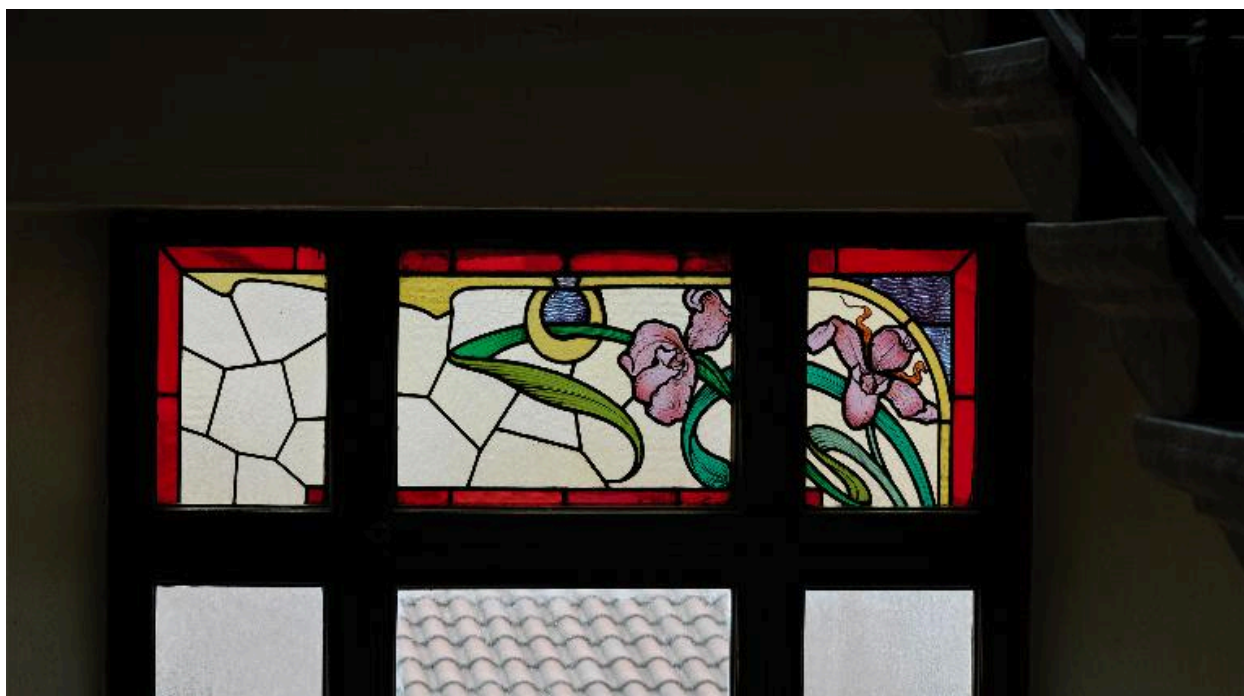


Détail d'un vitrail encadrant la loge de concierge

IVR84\_20166900522NUCA

Auteur de l'illustration : Catherine Guégan

© Région Auvergne-Rhône-Alpes, Inventaire général du patrimoine culturel ; © Ville de Lyon  
reproduction soumise à autorisation du titulaire des droits d'exploitation



Vue du vitrail éclairant le deuxième repos de l'escalier

IVR84\_20166901436NUCA

Auteur de l'illustration : Eric Dessert

© Région Auvergne-Rhône-Alpes, Inventaire général du patrimoine culturel ; © Ville de Lyon  
reproduction soumise à autorisation du titulaire des droits d'exploitation