



Rhône-Alpes, Rhône

Lyon 7e

rue Benjamin-Delessert, rue Georges-Gouy, rue Challemel-Lacour, 49-51-52-53-54-56 rue de l' Effort

Cité jardin Gerland - La Mouche

Ensemble de bas-reliefs : Maternité et Paternité, Masques, Garçon et Fillette

Références du dossier

Numéro de dossier : IM69001835

Date de l'enquête initiale : 2017

Date(s) de rédaction : 2017

Cadre de l'étude : inventaire topographique

Degré d'étude : monographié

Désignation

Dénomination : bas-relief

Titres : Maternité, Paternité ; Masques ; Garçon, Fillette

Compléments de localisation

Milieu d'implantation : en ville

Emplacement dans l'édifice : façades sur rue

Historique

Ensemble de trois types de bas-reliefs, exécuté de 1923 à 1930. Le premier type (*Maternité, Paternité et Ville de Lyon*) est dû au sculpteur Pierre Devaux. Le type 2 est constitué de masques d'homme, de garçon et de fillette. Le troisième type, *Garçon et Fillette*, rassemble les reliefs situés 49-51-52-53-54-56 rue de l'Effort : il est dû à l'entreprise de sculpture et décoration Pierre Vitet (active de 1910 à 1929) ou Vitet-Charbonnel (active de 1929 à 1933).

Période(s) principale(s) : 1er quart 20e siècle, 2e quart 20e siècle ()

Auteur(s) de l'oeuvre : Pierre Devaux (sculpteur, attribution par travaux historiques), Maison Bonioli puis Labranche, puis Luppi-Vitet, puis P. Vitet successeur, puis Vitet-Charbonnel, puis Charbonnel (sculpteur, attribution par source)

Lieu d'exécution : Rhône-Alpes, Rhône, Lyon 2e, 26 quai Tilsitt

Description

Éléments descriptifs

Catégorie(s) technique(s) : sculpture

Éléments structurels, forme, fonctionnement : d'applique

Mesures :

Dimensions non prises

Représentations :

lion

Type 1 : emblème de la ville de Lyon (lion passant), Maternité (mère tenant par la main une fillette avec un seau et portant un bébé dans les bras), Paternité (père jouant avec un jeune enfant, un autre, plus grand, debout à ses pieds tenant un livre).

Type 2 : masque de jeune garçon, masque de fillette, masque d'homme barbu.

Type 3 : Garçonnet en pied, de face, jambes écartées, portant sur les épaules une généreuse guirlande de fleurs, effet de ligne en arrière-plan ; fillette, de face, un genou à terre, les bras levés pour cueillir des fruits, effet de ligne et arbre en fleur à l'arrière-plan.

État de conservation

repeint (?)

Statut, intérêt et protection

Intérêt de l'œuvre : à signaler

Statut de la propriété : propriété de la commune

Historique et analogie

Ensemble de trois types de bas-reliefs, exécuté de 1923 à 1930. Le premier type (*Maternité, Paternité et Ville de Lyon*) est dû au sculpteur Pierre Devaux. Si les archives municipales concernant la cité-jardin de Gerland-La Mouche ne livrent pas d'autre nom de sculpteur, il paraît peu probable que les types 2 et 3 soient également de la main de Pierre Devaux (1865-1938) pour des raisons stylistiques. Le type 2 est constitué de masques d'homme, de garçon et de fillette. Le troisième type, *Garçon et Fillette*, rassemble les reliefs situés 49-51-52-53-54-56 rue de l'Effort. L'examen formel de ce dernier type laisse penser que la même main a réalisé les bas-reliefs de la brasserie Georges à Lyon (*cf* le dossier d'inventaire IM69000674), ceux de l'ancienne brasserie des Abattoirs 243 rue Marcel-Mérieux (Lyon 7e, dossier IM69001536), et ceux de la cité HBM du Clos Jouve (Lyon 1er, rue Marie-Anne-Leroudier, dossier IM69001834), les bas-reliefs qui ornent, à Villefranche-sur-Saône, le Temple du Vin (aujourd'hui gymnase Ed. Vermorel) conçu par Victor Vermorel (décédé en 1927) et achevé par son fils Édouard en 1929 (Nallet architecte, puis Girard), ceux qui dans cette même ville décorent aux numéros 84, 110, 118 de la rue de la Gare un établissement commercial construit en 1929 par Antoine Dépaigneux, négociant en vin (G. du Buat architecte). Aucun de ces éléments sculptés ne porte de signature mais la découverte du fonds Charbonnel en 2020 a permis d'attribuer avec certitude les reliefs de la rue de l'Effort à l'entreprise Pierre Vitet (active de 1910 à 1929) ou Vitet-Charbonnel (active de 1929 à 1933).

Références documentaires

Documents figurés

- **Bas-reliefs faits pour les cités jardin de Gerland, Dessin préparatoire coté sur calque, Archives privées, Fonds Charbonnel**
[Vitet ou Charbonnel]. *Bas-reliefs faits pour les cités jardin de Gerland*, Dessin préparatoire coté sur calque, 24 x 10,5 cm. Archives privées, Fonds Charbonnel, archives de l'entreprise Vitet-Charbonnel.
Archives privées

Bibliographie

- **BELLE, V. Sur la piste de Vitet et Charbonnel, Décorateurs et sculpteurs Art déco à Lyon. Inventaire général du Patrimoine culturel. Riotord : Lieux Dits, 2025**
BELLE, Véronique. *Sur la piste de Vitet et Charbonnel, Décorateurs et sculpteurs Art déco à Lyon*. Région Auvergne-Rhône-Alpes, Inventaire général du Patrimoine culturel. Riotord : Lieux Dits, 2025. 64 p. Ill. Région Auvergne-Rhône-Alpes, SRI, site de Lyon
- **BERTIN, D. CLEMENCON, A.-S. Lyon et Villeurbanne. 1986**
BERTIN, Dominique, CLEMENCON, Anne-Sophie. *Lyon et Villeurbanne*. Paris, Guide Arthaud, 1986, réimpression corrigée en 1993, 275 p.
- **CHALABI, M. BELLE, V. HALITIM-DUBOIS, N. Lyon le Confluent "Derrière les voûtes". Lyon. 2005**
CHALABI, Maryannick, BELLE, Véronique, HALITIM-DUBOIS, Nadine. Service régional de l'Inventaire Rhône-Alpes. *Lyon le Confluent "Derrière les voûtes"*, Cahiers du Patrimoine n° 80, Ed. Lieux Dits, 2005

p. 135, note 54

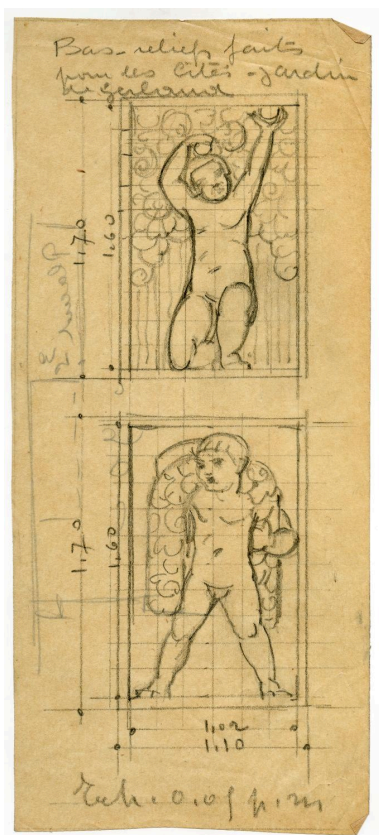
- **GAGES, Patrice. L'Avenir. Entreprise coopérative. 70 ans de l'architecture d'une métropole. 70 ans d'architecture.** Paris / Pierre Mardaga, 1989. 184 p. ; 24 cm
p. 25

Annexe 1

Pour citer cette étude :

BELLE, Véronique. « Ensemble de bas-reliefs, rue Challemeil-Lacour, rue de l'Effort Lyon 7e », Patrimoine de Rhône-Alpes – Région Auvergne-Rhône-Alpes [en ligne], 20 février 2017. URL : <https://patrimoine.rhonealpes.fr/dossier/2f79615b-e336-48fb-b34f-4d8d3ca815d8>

Illustrations



Projet de bas-reliefs pour la cité-jardin de Gerland, Vitet ou Charbonnel [vers 1928]

Repro. Thierry Leroy, Autr. Maison Bonioli puis Labranche, puis Luppi-Vitet, puis P. Vitet successeur, puis Vitet-Charbonnel, puis Charbonnel
IVR84_20206901040NUCA



Type 1 : Maternité et Paternité
(à l'angle des rues Benjamin-Delessert et Georges-Gouy)
Phot. Eric Dessert
IVR84_20176900415NUCA



Type 1 : Paternité
Phot. Thierry Leroy
IVR84_20226901690NUCAQ



Type 2 : masque d'homme
barbu (rue Challemeil-Lacour)
Phot. Eric Dessert
IVR84_20176900423NUCA



Type 2 : masque de garçon
(rue Georges-Gouy)
Phot. Eric Dessert
IVR84_20176900421NUCA



Type 2 : masque de fillette
(rue Challemeil-Lacour)
Phot. Eric Dessert
IVR84_20176900422NUCA



Vue de situation des bas-
reliefs de la rue de l'Effort
Phot. Thierry Leroy
IVR84_20246900249NUCAQ



Vue de situation des bas-
reliefs rue de l'Effort
Phot. Thierry Leroy
IVR84_20246900259NUCAQ



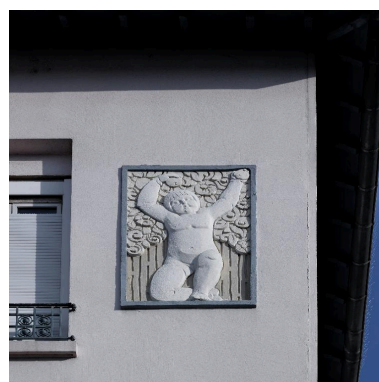
Vue de situation des bas-
reliefs rue de l'Effort
Phot. Thierry Leroy
IVR84_20246900256NUCAQ



Vue de situation du bas-relief
représentant un garçon, rue de l'Effort
Phot. Thierry Leroy
IVR84_20246900258NUCAQ



Type 3 : Garçon (rue de l'Effort)
Phot. Eric Dessert
IVR84_20176900424NUCA



Type 3 : Fillette (rue de l'Effort)
Phot. Eric Dessert
IVR84_20176900425NUCA



Type 3 : Garçon depuis
le 51 rue de l'Effort
Phot. Thierry Leroy
IVR84_20246900265NUCA



Type 3 : Fillette depuis
le 51 rue de l'Effort
Phot. Thierry Leroy
IVR84_20246900266NUCA

Dossiers liés

Édifice : Cité jardin Gerland - La Mouche (IA69004484) Rhône-Alpes, Rhône, Lyon 7e, Gerland, rue Challemel-Lacour , rue Delessert-Benjamin , rue Georges-Gouy , rue de Gerland , rue de l' Effort

Dossiers de synthèse :

Présentation de l'étude de la ville de Lyon (IA69000216) Rhône-Alpes, Rhône, Lyon

Oeuvre(s) contenue(s) :

Oeuvre(s) en rapport :

Ensemble de deux bas-reliefs (IM69001834) Rhône-Alpes, Rhône, Lyon 1er, 5-7 rue Marie-Anne-Leroudier

Ensemble de dix bas-reliefs : Corbeilles de pampres (IM69002002) Rhône-Alpes, Rhône, Villefranche-sur-Saône, 110-118 rue de la Gare

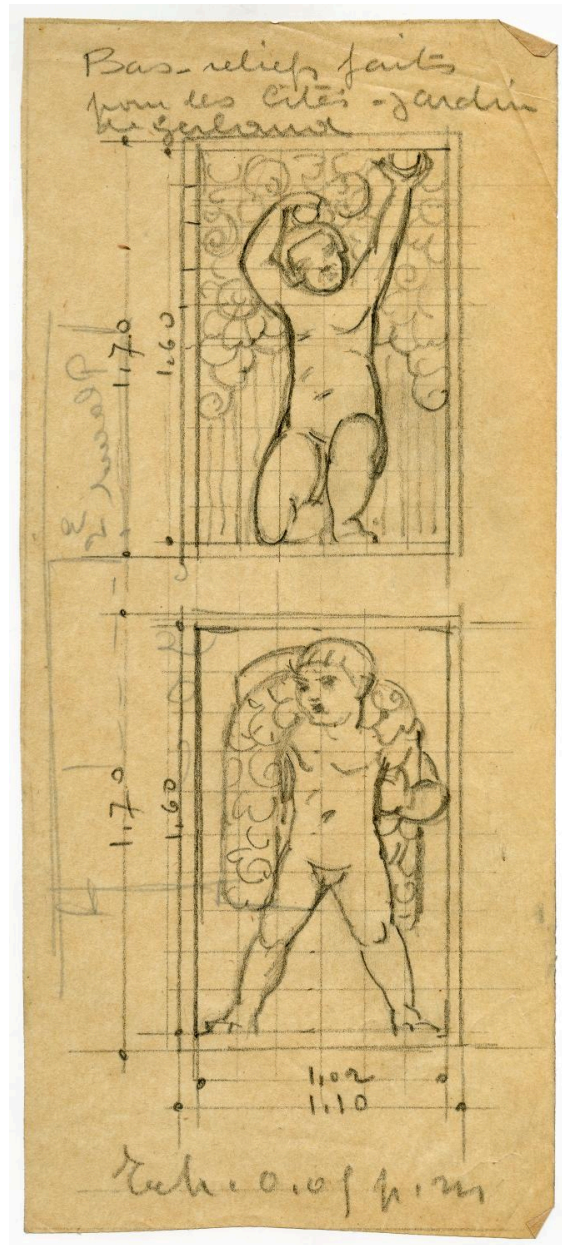
Ensemble de douze bas-reliefs : Vendanges (IM69001536) Rhône-Alpes, Rhône, Lyon 7e, 243 rue Marcel-Mérieux , 2 rue Challemel-Lacour

Ensemble de onze bas-reliefs : Les Vendanges et la récolte du houblon (IM69000674) Rhône-Alpes, Rhône, Lyon 2e, Confluent, Brasserie Georges, 30 cours de Verdun-Perrache

Ensemble de sept bas-reliefs : la Frise des Vendanges (?), Les Âges de la Vie, Danse ou Grâces ?, Cep de vigne, Panier de pampres (IM69002001) Rhône-Alpes, Rhône, Villefranche-sur-Saône, 156 boulevard Victor-Vermorel

Auteur(s) du dossier : Véronique Belle

Copyright(s) : © Région Auvergne-Rhône-Alpes, Inventaire général du patrimoine culturel ; © Ville de Lyon



Projet de bas-reliefs pour la cité-jardin de Gerland, Vitet ou Charbonnel [vers 1928]

Référence du document reproduit :

- **Bas-reliefs faits pour les cités jardin de Gerland, Dessin préparatoire coté sur calque, Archives privées, Fonds Charbonnel**
[Vitet ou Charbonnel]. *Bas-reliefs faits pour les cités jardin de Gerland*, Dessin préparatoire coté sur calque, 24 x 10,5 cm. Archives privées, Fonds Charbonnel, archives de l'entreprise Vitet-Charbonnel.
Archives privées

IVR84_20206901040NUCA

Auteur de l'illustration (reproduction) : Thierry Leroy

Auteur du document reproduit : Maison Bonioli puis Labranche, puis Luppi-Vitet, puis P. Vitet successeur, puis Vitet-Charbonnel, puis Charbonnel

© Région Auvergne-Rhône-Alpes, Inventaire général du patrimoine culturel
reproduction soumise à autorisation du titulaire des droits d'exploitation



Type 1 : Maternité et Paternité (à l'angle des rues Benjamin-Delessert et Georges-Gouy)

IVR84_20176900415NUCA

Auteur de l'illustration : Eric Dessert

© Région Auvergne-Rhône-Alpes, Inventaire général du patrimoine culturel
reproduction soumise à autorisation du titulaire des droits d'exploitation



Type 1 : Paternité

IVR84_20226901690NUCAQ

Auteur de l'illustration : Thierry Leroy

© Région Rhône-Alpes, Inventaire général du patrimoine culturel ; © Ville de Lyon
reproduction soumise à autorisation du titulaire des droits d'exploitation



Type 2 : masque d'homme barbu (rue Challemeil-Lacour)

IVR84_20176900423NUCA

Auteur de l'illustration : Eric Dessert

© Région Auvergne-Rhône-Alpes, Inventaire général du patrimoine culturel
reproduction soumise à autorisation du titulaire des droits d'exploitation



Type 2 : masque de garçon (rue Georges-Gouy)

IVR84_20176900421NUCA

Auteur de l'illustration : Eric Dessert

© Région Auvergne-Rhône-Alpes, Inventaire général du patrimoine culturel
reproduction soumise à autorisation du titulaire des droits d'exploitation



Type 2 : masque de fillette (rue Challemel-Lacour)

IVR84_20176900422NUCA

Auteur de l'illustration : Eric Dessert

© Région Auvergne-Rhône-Alpes, Inventaire général du patrimoine culturel
reproduction soumise à autorisation du titulaire des droits d'exploitation



Vue de situation des bas-reliefs de la rue de l'Effort

IVR84_20246900249NUCAQ

Auteur de l'illustration : Thierry Leroy

Date de prise de vue : 2024

© Région Auvergne-Rhône-Alpes, Inventaire général du patrimoine culturel
communication libre, reproduction soumise à autorisation



Vue de situation des bas-reliefs rue de l'Effort

IVR84_20246900259NUCAQ

Auteur de l'illustration : Thierry Leroy

Date de prise de vue : 2024

© Région Auvergne-Rhône-Alpes, Inventaire général du patrimoine culturel
communication libre, reproduction soumise à autorisation



Vue de situation des bas-reliefs rue de l'Effort

IVR84_20246900256NUCAQ

Auteur de l'illustration : Thierry Leroy

Date de prise de vue : 2024

© Région Auvergne-Rhône-Alpes, Inventaire général du patrimoine culturel
communication libre, reproduction soumise à autorisation



Vue de situation du bas-relief représentant un garçon, rue de l'Effort

IVR84_20246900258NUCAQ

Auteur de l'illustration : Thierry Leroy

Date de prise de vue : 2024

© Région Auvergne-Rhône-Alpes, Inventaire général du patrimoine culturel
communication libre, reproduction soumise à autorisation



Type 3 : Garçon (rue de l'Effort)

IVR84_20176900424NUCA

Auteur de l'illustration : Eric Dessert

© Région Auvergne-Rhône-Alpes, Inventaire général du patrimoine culturel
reproduction soumise à autorisation du titulaire des droits d'exploitation



Type 3 : Fillette (rue de l'Effort)

IVR84_20176900425NUCA

Auteur de l'illustration : Eric Dessert

© Région Auvergne-Rhône-Alpes, Inventaire général du patrimoine culturel
reproduction soumise à autorisation du titulaire des droits d'exploitation



Type 3 : Garçon depuis le 51 rue de l'Effort

IVR84_20246900265NUCA

Auteur de l'illustration : Thierry Leroy

Date de prise de vue : 2024

© Région Auvergne-Rhône-Alpes, Inventaire général du patrimoine culturel
communication libre, reproduction soumise à autorisation



Type 3 : Fillette depuis le 51 rue de l'Effort

IVR84_20246900266NUCA

Auteur de l'illustration : Thierry Leroy

Date de prise de vue : 2024

© Région Auvergne-Rhône-Alpes, Inventaire général du patrimoine culturel
communication libre, reproduction soumise à autorisation