



Lyon 2e
Saint-Nizier
11 rue Mercière

Immeuble

Références du dossier

Numéro de dossier : IA69005946
Date de l'enquête initiale : 2004
Date(s) de rédaction : 2004
Cadre de l'étude : inventaire topographique Inventaire de la Ville de Lyon
Degré d'étude : repéré

Désignation

Dénomination : immeuble
Parties constituantes non étudiées : cour, boutique

Compléments de localisation

Milieu d'implantation : en ville
Références cadastrales : 1831, H2, 577 ; 1999, AB, 11

Historique

Immeuble démolé en 1862, emplacement acquis le 23 février 1863 par l'entrepreneur Charles Jasse qui y fait élever un nouvel immeuble cette même année (déclaré achevé en 1864). Il le rétrocède par échange en février 1864 au commanditaire du deuxième immeuble de l'ensemble, Antoine Benoît Couturier.

Période(s) principale(s) : 3e quart 19e siècle
Dates : 1863 (daté par source)
Personne(s) liée(s) à l'histoire de l'oeuvre : Charles Jasse (commanditaire)

Description

Éléments descriptifs

Matériau(x) du gros-oeuvre, mise en oeuvre et revêtement : calcaire ; pierre de taille
Étage(s) ou vaisseau(x) : sous-sol, 4 étages carrés, étage de comble
Élévations extérieures : élévation à travées
Escaliers : escalier dans-oeuvre : escalier tournant à retours avec jour, suspendu, en maçonnerie

Typologies et état de conservation

Typologies : deux corps de bâtiment en L
État de conservation : bon état

Décor

Techniques : ferronnerie, sculpture

Dimensions

Mesures : h : 1 925 cm

Statut, intérêt et protection

Boutique actuellement : bureaux.

Statut de la propriété : propriété privée

Références documentaires

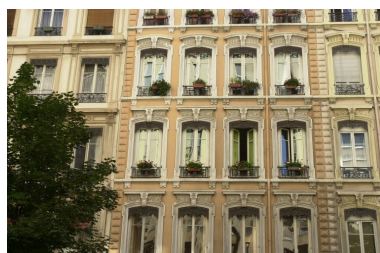
Bibliographie

- **ZANDER, A. La rue Mercière à Lyon, histoire d'une rue. 1992**
ZANDER, Anne. **La rue Mercière à Lyon, histoire d'une rue.** [Lyon] : [s.n.], 1992. 2 vol. 105 p. multigr.-80 f. de pl. : ill., plans ; 30 cm. Mem. Maîtrise : Institut d'histoire de l'art : Lyon 2 : 1992
vol. 1, p. 39
Région Auvergne-Rhône-Alpes, SRI, site de Lyon : HA1 ZAN

Illustrations



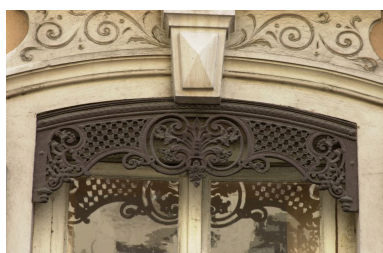
Façades des immeubles 11 et 13, rue Mercière, vue générale
Phot. Bernard Ducouret
IVR82_20046900980NUCA



Façade, niveaux 2 à 4
Phot. Bernard Ducouret
IVR82_20046900986NUCA



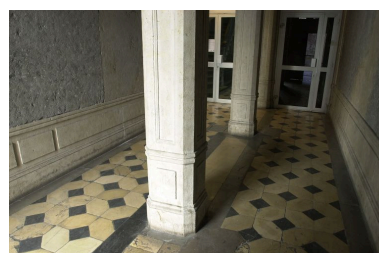
Façades des immeubles 11 et 13, rue Mercière, portes
Phot. Bernard Ducouret
IVR82_20046900981NUCA



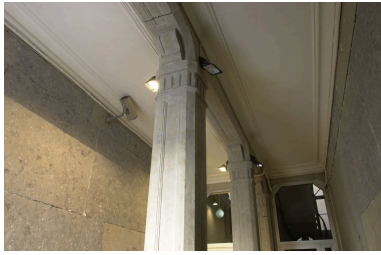
Façade, 2e niveau, 2e fenêtre, détail du lambrequin
Phot. Bernard Ducouret
IVR82_20046900987NUCA



Vues générale des élévations sur cour
Phot. Didier Gourbin
IVR82_20056902649X



Allées des immeubles 11 et 13, rue Mercière, sol
Phot. Bernard Ducouret
IVR82_20046900984NUCA



Allées des immeubles 11 et
13, rue Mercière, plafonds
Phot. Bernard Ducouret
IVR82_20046900985NUCA

Dossiers liés

Dossiers de synthèse :

Présentation de l'étude de la ville de Lyon (IA69000216) Rhône-Alpes, Rhône, Lyon

Présentation du quartier Saint-Nizier (IA69007056) Lyon, Saint-Nizier

Immeubles du quartier Saint-Nizier (IA69006513) Lyon, Saint-Nizier

Oeuvre(s) contenue(s) :

Oeuvre(s) en rapport :

Ensemble d'édifices derrière façade : immeubles jumeaux (IA69005945) Lyon 2e, Saint-Nizier, 11, 13 rue Mercière

Auteur(s) du dossier : Bernard Ducouret

Copyright(s) : © Région Rhône-Alpes, Inventaire général du patrimoine culturel ; © Ville de Lyon



Façades des immeubles 11 et 13, rue Mercière, vue générale

IVR82_20046900980NUCA

Auteur de l'illustration : Bernard Ducouret

© Région Rhône-Alpes, Inventaire général du patrimoine culturel ; © Ville de Lyon
reproduction soumise à autorisation du titulaire des droits d'exploitation



Façade, niveaux 2 à 4

IVR82_20046900986NUCA

Auteur de l'illustration : Bernard Ducouret

© Région Rhône-Alpes, Inventaire général du patrimoine culturel ; © Ville de Lyon
reproduction soumise à autorisation du titulaire des droits d'exploitation



Façades des immeubles 11 et 13, rue Mercière, portes

IVR82_20046900981NUCA

Auteur de l'illustration : Bernard Ducouret

© Région Rhône-Alpes, Inventaire général du patrimoine culturel ; © Ville de Lyon
reproduction soumise à autorisation du titulaire des droits d'exploitation



Façade, 2e niveau, 2e fenêtre, détail du lambrequin

IVR82_20046900987NUCA

Auteur de l'illustration : Bernard Ducouret

© Région Rhône-Alpes, Inventaire général du patrimoine culturel ; © Ville de Lyon
reproduction soumise à autorisation du titulaire des droits d'exploitation



Vues générale des élévations sur cour

IVR82_20056902649X

Auteur de l'illustration : Didier Gourbin

© Région Rhône-Alpes, Inventaire général du patrimoine culturel ; © Ville de Lyon
reproduction soumise à autorisation du titulaire des droits d'exploitation



Allées des immeubles 11 et 13, rue Mercière, sol

IVR82_20046900984NUCA

Auteur de l'illustration : Bernard Ducouret

© Région Rhône-Alpes, Inventaire général du patrimoine culturel ; © Ville de Lyon
reproduction soumise à autorisation du titulaire des droits d'exploitation



Allées des immeubles 11 et 13, rue Mercière, plafonds

IVR82_20046900985NUCA

Auteur de l'illustration : Bernard Ducouret

© Région Rhône-Alpes, Inventaire général du patrimoine culturel ; © Ville de Lyon
reproduction soumise à autorisation du titulaire des droits d'exploitation