



Rhône-Alpes, Savoie  
Aix-les-Bains  
Choudy-Pont Rouge  
76 boulevard Pierpont-Morgan, chemin de Gamont

## École primaire, dite école primaire de Choudy

### Références du dossier

Numéro de dossier : IA73002260  
Date de l'enquête initiale : 2014  
Date(s) de rédaction : 2014  
Cadre de l'étude : inventaire topographique Inventaire de la Ville d'Aix-les-Bains  
Degré d'étude : monographié

### Désignation

Dénomination : école primaire  
Appellation : Choudy

### Compléments de localisation

Milieu d'implantation : en écart  
Références cadastrales : 1879, B, 945-949 ; 2004, BH, 98

### Historique

A la fin des années 1950, la construction de nombreux logements dans le quartier de Choudy annonce une augmentation importante des effectifs scolaires. L'inspecteur primaire préconise alors la création échelonnée entre 1959 et 1964 de plusieurs classes de primaire et de maternelle à l'école de Choudy (AC Aix-les-Bains. 4 M 9). Dès 1958, des plans sont établis par l'architecte de la Ville, Georges Noiray (AC Aix-les-Bains. 4 M 9) et l'année suivante le conseil municipal vote la création de trois classes supplémentaires (Délibération du conseil municipal, 4 mars 1959) (voir dossier [Groupe scolaire de Choudy](#)). Mais faute d'accès aux subventions de l'Etat, le projet n'aboutit pas (AC Aix-les-Bains. 4 M 9). Pour bénéficier de financements étatiques, attribués à des opérations d'au moins 50 millions de francs (AC Aix-les-Bains. 4 M 9), la Ville choisit de mener un projet plus ambitieux et vote en octobre 1963 la construction d'une école primaire, d'une école maternelle et de logements ainsi que l'acquisition des terrains nécessaires (Délibération du conseil municipal, 28 octobre 1963). Dessinés un mois avant cette décision, en septembre 1963, les plans de Georges Noiray prévoyaient l'implantation d'une école primaire et d'un immeuble de logements au nord du bâtiment existant (AC Aix-les-Bains. 4 M 12). Finalement, c'est d'après une nouvelle série de plans établis en 1966 par Georges Noiray que la nouvelle école primaire est construite (AC Aix-les-Bains. 4 M 10). Les travaux sont achevés en 1967 (Délibération du conseil municipal, 19 septembre 1967).

Période(s) principale(s) : 3e quart 20e siècle ()

Dates : 1967 (daté par source)

Auteur(s) de l'oeuvre : Georges Noiray (architecte communal, attribution par source), S.A. Arnoldi et Cie (entrepreneur de maçonnerie, attribution par source)

### Description

L'édifice se situe plus ou moins au centre de l'enceinte du groupe scolaire. Une cour le borde à l'ouest et au nord. Il comprend deux corps de bâtiments construits en béton.

Le corps principal, coiffé d'un toit à deux versants en tuile mécanique, présente un plan rectangulaire allongé et compte un rez-de-chaussée surélevé et un étage carré. La façade principale (façade ouest) est divisée par huit travées de baies rectangulaires jumelées. Deux portes ainsi que de grandes baies vitrées, séparées par des piliers, ajoutent le rez-de-chaussée de la partie droite de l'élévation et éclairent une salle de récréation intérieure. La partie gauche et l'élévation latérale sud

sont percées de jours permettant d'éclairer les deux escaliers intérieurs en béton situés aux deux extrémités du bâtiment. Au rez-de-chaussée et au premier étage, un couloir longitudinal placé au revers de la façade est, éclairé par deux bandeaux de fenêtres, dessert les salles placées à l'ouest. Au rez-de-chaussée, ce couloir est directement accessible par une porte d'entrée secondaire située sur l'élévation nord. Outre le préau couvert, le rez-de-chaussée est occupé par deux salles de classes et le premier étage compte quant à lui quatre classes.

Un corps de bâtiment de plan rectangulaire allongé, couvert d'une terrasse, prend appui contre la façade postérieure. Une grande porte cochère permet d'accéder à ces locaux techniques.

### Eléments descriptifs

Matériau(x) du gros-oeuvre, mise en oeuvre et revêtement : béton enduit

Matériau(x) de couverture : tuile mécanique

Plan : plan rectangulaire régulier

Étage(s) ou vaisseau(x) : rez-de-chaussée surélevé, 1 étage carré

Élévations extérieures : élévation à travées

Type(s) de couverture : toit à deux pans ; terrasse

Escaliers : escalier dans-oeuvre : escalier tournant à retours, en maçonnerie

### Statut, intérêt et protection

Statut de la propriété : propriété de la commune

### Références documentaires

#### Documents d'archive

- **AC Aix-les-Bains. 1 D. Registre des délibérations du conseil municipal.**  
AC Aix-les-Bains. 1 D. **Registre des délibérations conseil municipal.**  
AC Aix-les-Bains : 1 D
- **AC Aix-les-Bains. 4 M 9. 1904-1964. Dossier Ecole de Choudy.**  
AC Aix-les-Bains. 4 M 9. **Dossier Ecole de Choudy, 1904-1964.**  
AC Aix-les-Bains : 4 M 9
- **AC Aix-les-Bains. 4 M 10. 1966. Groupe scolaire de Choudy.**  
AC Aix-les-Bains. 4 M 10. **Groupe scolaire de Choudy, 1966.**  
AC Aix-les-Bains : 4 M 10
- **AC Aix-les-Bains. 4 M 12. 1968-1975. Groupe scolaire de Choudy.**  
AC Aix-les-Bains. 4 M 12. **Groupe scolaire de Choudy, 1968-1975.**  
AC Aix-les-Bains : 4 M 12

#### Documents figurés

- **AC Aix-les-Bains. 4 M 9. 1958. Construction d'un groupe scolaire de 3 classes. Préau. Privés. A Choudy. Plans, élévation et coupe. Non réalisé.**  
**Ville d'Aix-les-Bains. Construction d'un groupe scolaire de 3 classes. Préau. Privés. A Choudy** [Plans, élévation et coupe] [Non réalisé] / Noiray G., architecte. Aix-les-Bains, décembre 1958. Ech. 1 : 500 ; 1 : 100.  
1 tirage de plan ; 100 x 61 cm (AC Aix-les-Bains. 4 M 9)  
AC Aix-les-Bains : 4 M 9
- **AC Aix-les-Bains. 4 M 12. 1963. Ecole de Choudy. Agrandissement du groupe scolaire. Construction de 6 classes. 2. Elévations, non réalisé.**  
**Ville d'Aix-les-Bains. Ecole de Choudy. Agrandissement du groupe scolaire. Construction de 6 classes. 2** [Elévations] [Non réalisé] / Noiray G., architecte. Aix-les-Bains, septembre 1963. Ech. 1 : 100. 1 tirage de plan ; 50, 5 x 93 cm (AC Aix-les-Bains. 4 M 12)  
AC Aix-les-Bains : 4 M 12

- **AC Aix-les-Bains. 4 M 12. 1963. Ecole de Choudy. Agrandissement du groupe scolaire. Construction de 6 classes. 1. Plans, non réalisé.**  
**Ville d'Aix-les-Bains. Ecole de Choudy. Agrandissement du groupe scolaire. Construction de 6 classes. 1.** [Plans] [Non réalisé] / Noiray G., architecte. Aix-les-Bains, septembre 1963. Ech. 1 : 500 ; 1 : 100. 1 tirage de plan ; 56 x 101 cm (AC Aix-les-Bains. 4 M 12)  
AC Aix-les-Bains : 4 M 12
- **AC Aix-les-Bains. 4 M 12. 1966. Groupe scolaire de Choudy. Ecole primaire. Ecole maternelle. Plan d'ensemble. 131-21.**  
**Ville d'Aix-les-Bains. Savoie. Groupe scolaire de Choudy. Ecole primaire. Ecole maternelle. Plan d'ensemble. 131-21** / Noiray G., architecte. Aix-les-Bains, mai 1966. Ech. 1 : 200. 1 tirage de plan ; 74 x 73 cm (AC Aix-les-Bains. 4 M 12)  
AC Aix-les-Bains : 4 M 12
- **AC Aix-les-Bains. 4 M 10. 1966. Groupe scolaire de Choudy. Ecole primaire. Rez-de-chaussée. 131-12.**  
**Ville d'Aix-les-Bains. Savoie. Groupe scolaire de Choudy. Ecole primaire. Rez-de-chaussée. 131-12** / Noiray G., architecte. Aix-les-Bains, février 1966. Ech. 1 : 50. 1 tirage de plan ; 60 x 107 cm (AC Aix-les-Bains. 4 M 10)  
AC Aix-les-Bains : 4 M 10
- **AC Aix-les-Bains. 4 M 10. 1966. Groupe scolaire de Choudy. Ecole primaire. Etage. 131-13.**  
**Ville d'Aix-les-Bains. Savoie. Groupe scolaire de Choudy. Ecole primaire. Etage. 131-13** / Noiray G., architecte. Aix-les-Bains, février 1966. Ech. 1 : 50. 1 tirage de plan ; 57 x 99 cm (AC Aix-les-Bains. 4 M 10)  
AC Aix-les-Bains : 4 M 10
- **AC Aix-les-Bains. 4 M 10. 1966. Groupe scolaire de Choudy. Ecole primaire. Coupes. 131-15.**  
**Ville d'Aix-les-Bains. Savoie. Groupe scolaire de Choudy. Ecole primaire. Coupes. 131-15** / Noiray G., architecte. Aix-les-Bains, février 1966. Ech. 1 : 50. 1 tirage de plan ; 35 x 107 cm (AC Aix-les-Bains. 4 M 10)  
AC Aix-les-Bains : 4 M 10
- **AC Aix-les-Bains. 4 M 10. 1966. Groupe scolaire de Choudy. Ecole primaire. Façades. 131-16.**  
**Ville d'Aix-les-Bains. Savoie. Groupe scolaire de Choudy. Ecole primaire. Façades. 131-16** / Noiray G., architecte. Aix-les-Bains, février 1966. Ech. 1 : 50. 1 tirage de plan ; cm (AC Aix-les-Bains. 4 M 10)  
AC Aix-les-Bains : 4 M 10
- **AC Aix-les-Bains. 4 M 10. 1966. Groupe scolaire de Choudy. Ecole primaire. Détails escaliers. 131-17.**  
**Ville d'Aix-les-Bains. Savoie. Groupe scolaire de Choudy. Ecole primaire. Détails escaliers. 131-17** / Noiray G., architecte. Aix-les-Bains, février 1966. Ech. 1 : 50. 1 tirage de plan ; 34 x 109 cm (AC Aix-les-Bains. 4 M 10)  
AC Aix-les-Bains : 4 M 10

## Annexe 1

### ANNEXE 1 Liste des adjudicataires des travaux de construction menés en 1966

#### ANNEXE 1

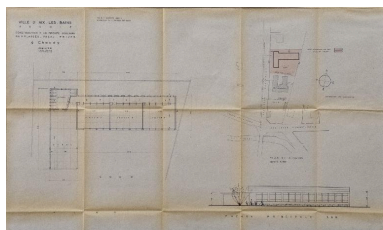
#### Liste des adjudicataires des travaux de construction menés en 1966

(AC Aix-les-Bains. 4 M 9)

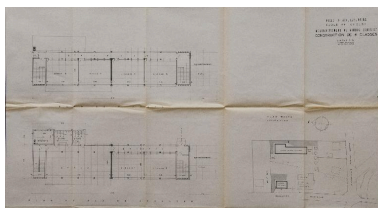
- Fondations, terrassements, maçonnerie : S.A. Arnoldi et Cie, à Chambéry
- Charpente : Entreprise Genier, à Belley (Ain)
- Menuiserie, quincaillerie, parquets : Entreprise F. Ramus, à Aix-les-Bains
- Carrelages, faïences : Entreprise Boschetto, à Aix-les-Bains
- Zinguerie, plomberie : Entreprise Bonnel R., à Aix-les-Bains
- Chauffage : Etablissement G. Thomas, à Aix-les-Bains
- Serrurerie : M. Pepin Pierre, serrurier à Pont-de-Beauvoisin

- Vitrerie : Etablissement Mollens et Cie, à Chambéry
- Plâtrerie, peinture : Société des Etablissements Sterna, à Annecy
- Electricité : Entreprise Brun, à Aix-les-Bains

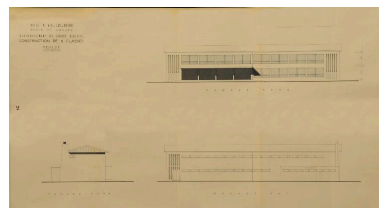
## Illustrations



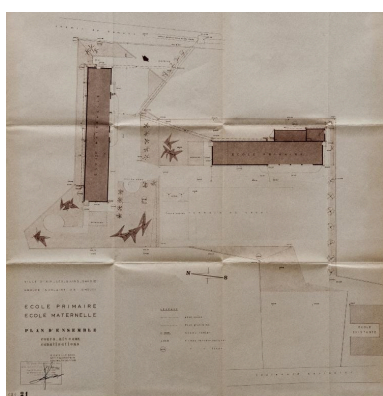
Projet non réalisé 1958 :  
plan d'ensemble et plan  
Repro. Denys Harreau  
IVR82\_20157300228NUCB



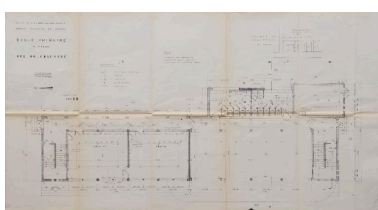
Projet non réalisé, 1963 : plans  
Repro. Denys Harreau  
IVR82\_20157300232NUCB



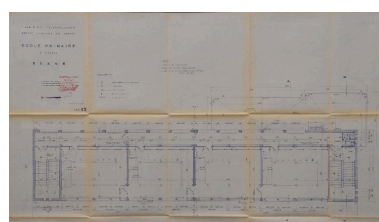
Projet non réalisé, 1963 : élévations  
Repro. Denys Harreau  
IVR82\_20157300220NUCB



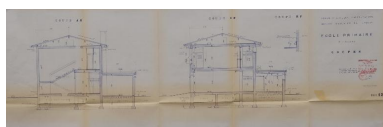
Plan d'ensemble, 1966  
Repro. Denys Harreau  
IVR82\_20157300231NUCB



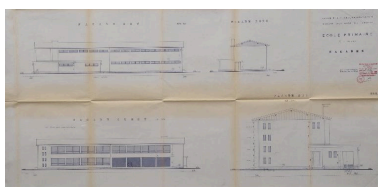
Plan du rez-de-chaussée, 1966  
Repro. Denys Harreau  
IVR82\_20157300097NUCB



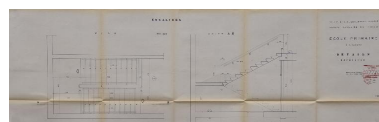
Plan du 1er étage, 1966  
Repro. Denys Harreau  
IVR82\_20157300100NUCB



Coupes, 1966  
Repro. Denys Harreau  
IVR82\_20157300099NUCB



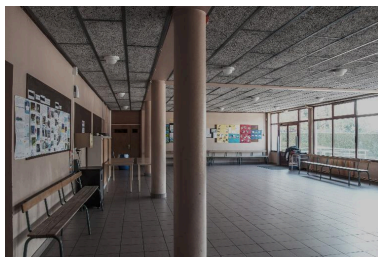
Façades, 1966  
Repro. Denys Harreau  
IVR82\_20157300098NUCB



Détail de l'escalier, 1966  
Repro. Denys Harreau  
IVR82\_20157300101NUCB



Vue d'ensemble  
Phot. Denys Harreau  
IVR82\_20147301249NUCA



Salle de récréation  
intérieure, rez-de-chaussée  
Phot. Denys Harreau  
IVR82\_20147301252NUCA



Couloir de distribution,  
rez-de-chaussée  
Phot. Denys Harreau  
IVR82\_20147301251NUCA



Escalier intérieur  
Phot. Denys Harreau  
IVR82\_20147301250NUCA

## Dossiers liés

Est partie constituante de : Groupe scolaire, dit groupe scolaire de Choudy (IA73002258) Aix-les-Bains, Choudy-Pont Rouge, 76 boulevard Pierpont-Morgan, chemin de Gamont

### Dossiers de synthèse :

Généralités (IA73001081) Rhône-Alpes, Savoie, Aix-les-Bains

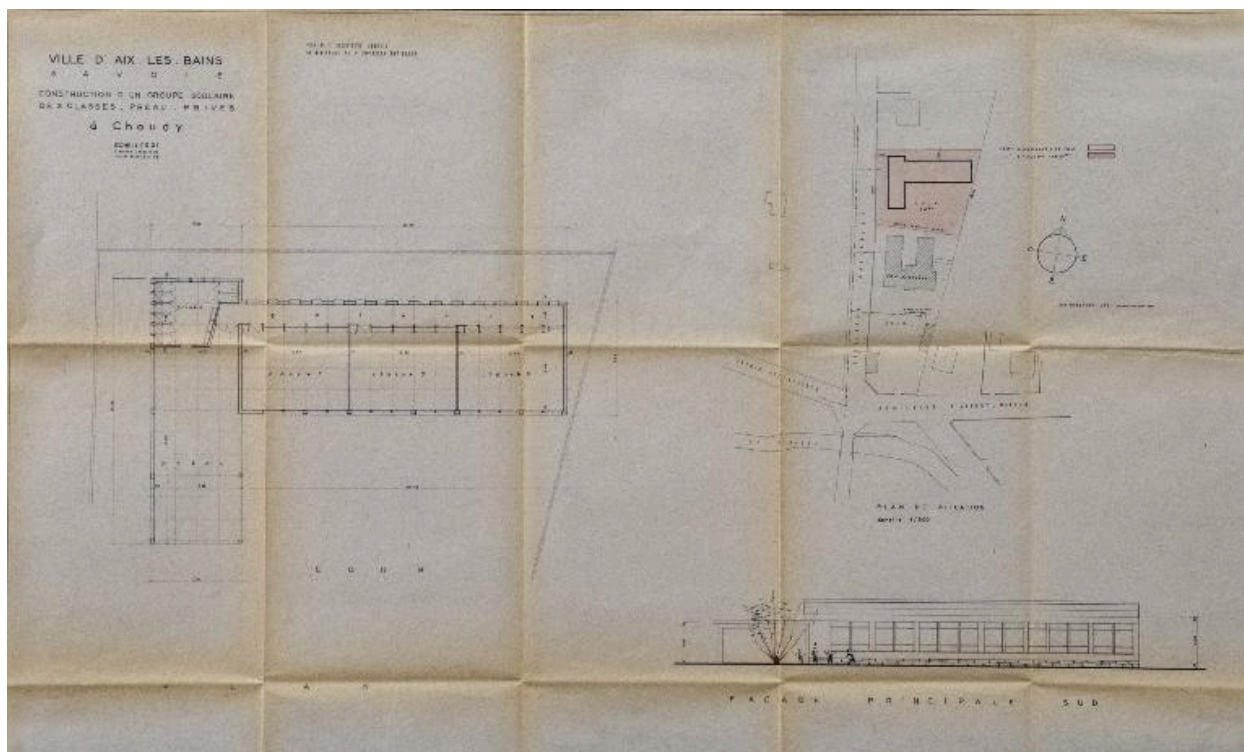
### Oeuvre(s) contenue(s) :

### Oeuvre(s) en rapport :

Secteur urbain de Choudy-Pont Rouge (IA73001417) Aix-les-Bains

Auteur(s) du dossier : Elsa Belle, Philippe Gras

Copyright(s) : © Région Rhône-Alpes, Inventaire général du patrimoine culturel ; © Ville d'Aix-les-Bains



Projet non réalisé 1958 : plan d'ensemble et plan

Référence du document reproduit :

- **AC Aix-les-Bains. 4 M 9. 1958. Construction d'un groupe scolaire de 3 classes. Préau. Privés. A Choudy. Plans, élévation et coupe. Non réalisé.**  
**Ville d'Aix-les-Bains. Construction d'un groupe scolaire de 3 classes. Préau. Privés. A Choudy** [Plans, élévation et coupe] [Non réalisé] / Noiray G., architecte. Aix-les-Bains, décembre 1958. Ech. 1 : 500 ; 1 : 100. 1 tirage de plan ; 100 x 61 cm (AC Aix-les-Bains. 4 M 9)  
AC Aix-les-Bains : 4 M 9

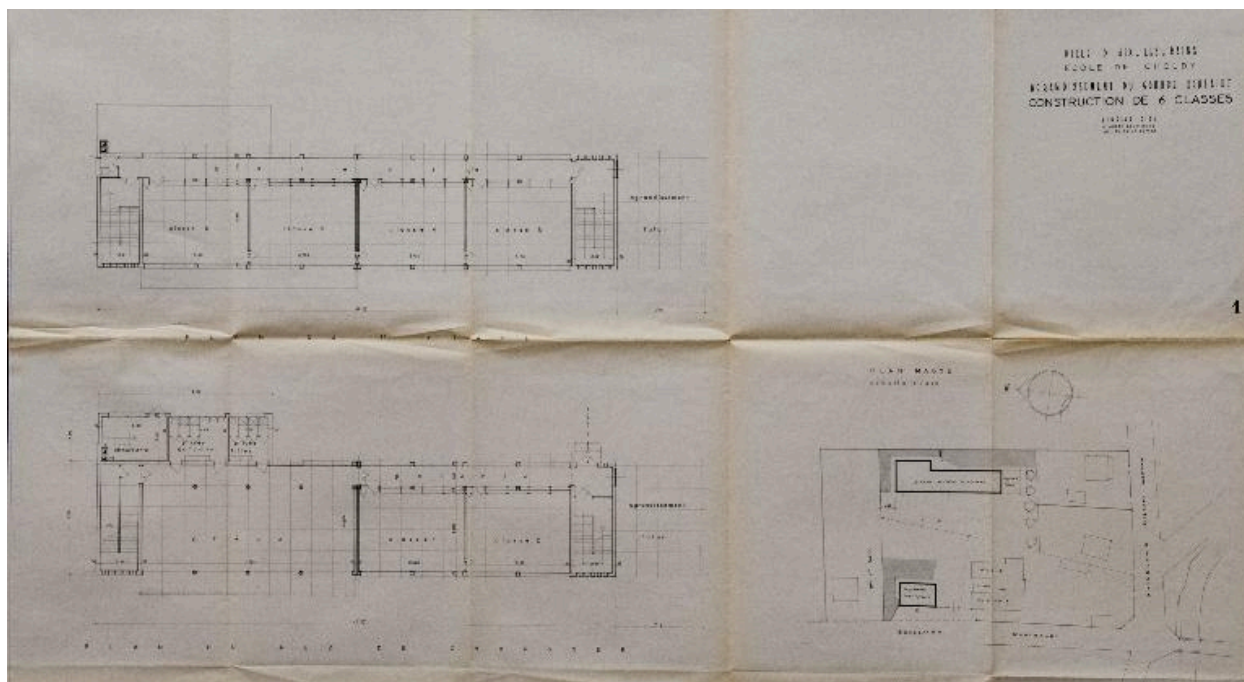
IVR82\_20157300228NUCB

Auteur de l'illustration (reproduction) : Denys Harreau

Date de prise de vue : 2015

© Archives municipales d'Aix-les-Bains

reproduction soumise à autorisation du titulaire des droits d'exploitation



Projet non réalisé, 1963 : plans

Référence du document reproduit :

- **AC Aix-les-Bains. 4 M 12. 1963. Ecole de Choudy. Agrandissement du groupe scolaire. Construction de 6 classes. 1. Plans, non réalisé.**  
**Ville d'Aix-les-Bains. Ecole de Choudy. Agrandissement du groupe scolaire. Construction de 6 classes. 1.** [Plans] [Non réalisé] / Noiray G., architecte. Aix-les-Bains, septembre 1963. Ech. 1 : 500 ; 1 : 100. 1 tirage de plan ; 56 x 101 cm (AC Aix-les-Bains. 4 M 12)  
AC Aix-les-Bains : 4 M 12

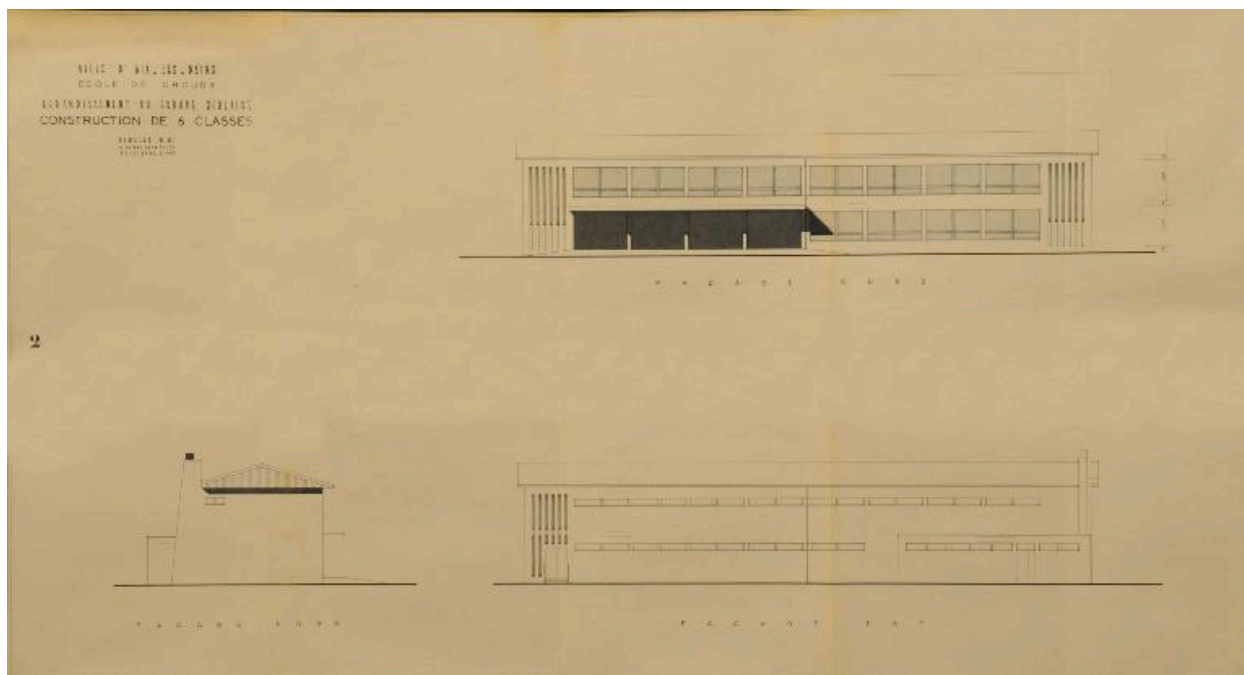
IVR82\_20157300232NUCB

Auteur de l'illustration (reproduction) : Denys Harreau

Date de prise de vue : 2014

© Archives municipales d'Aix-les-Bains

reproduction soumise à autorisation du titulaire des droits d'exploitation



Projet non réalisé, 1963 : élévations

Référence du document reproduit :

- **AC Aix-les-Bains. 4 M 12. 1963. Ecole de Choudy. Agrandissement du groupe scolaire. Construction de 6 classes. 2. Elévations, non réalisé.**  
**Ville d'Aix-les-Bains. Ecole de Choudy. Agrandissement du groupe scolaire. Construction de 6 classes. 2 [Elévations] [Non réalisé] / Noiray G., architecte. Aix-les-Bains, septembre 1963. Ech. 1 : 100. 1 tirage de plan ; 50, 5 x 93 cm (AC Aix-les-Bains. 4 M 12)**  
AC Aix-les-Bains : 4 M 12

IVR82\_20157300220NUCB

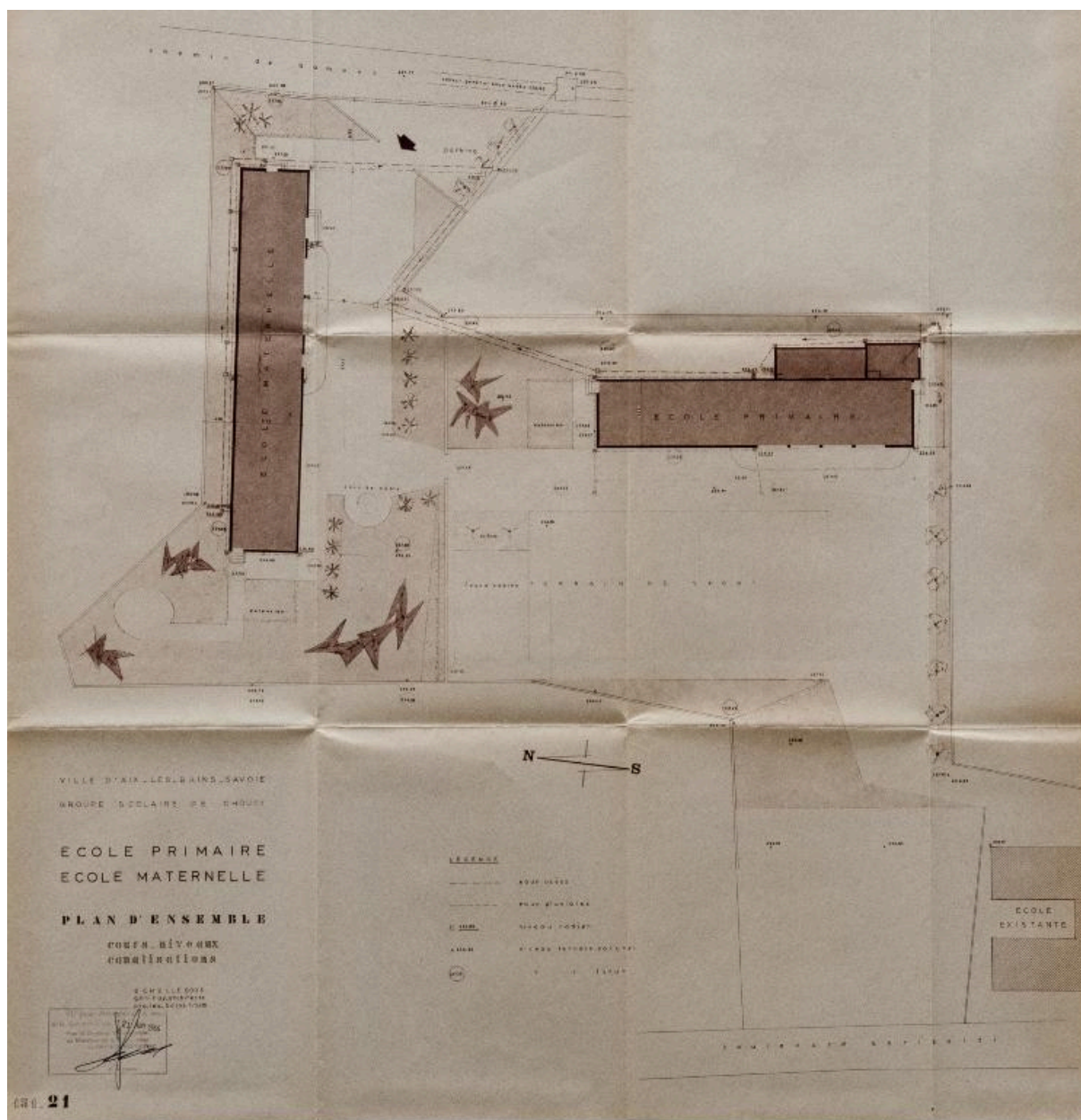
Auteur de l'illustration (reproduction) : Denys Harreau

Date de prise de vue : 2015

© Archives municipales d'Aix-les-Bains

reproduction soumise à autorisation du titulaire des droits d'exploitation





Plan d'ensemble, 1966

Référence du document reproduit :

- **AC Aix-les-Bains. 4 M 12. 1966. Groupe scolaire de Choudy. Ecole primaire. Ecole maternelle. Plan d'ensemble. 131-21.**  
**Ville d'Aix-les-Bains. Savoie. Groupe scolaire de Choudy. Ecole primaire. Ecole maternelle. Plan d'ensemble. 131-21 /** Noiray G., architecte. Aix-les-Bains, mai 1966. Ech. 1 : 200. 1 tirage de plan ; 74 x 73 cm (AC Aix-les-Bains. 4 M 12)  
AC Aix-les-Bains : 4 M 12

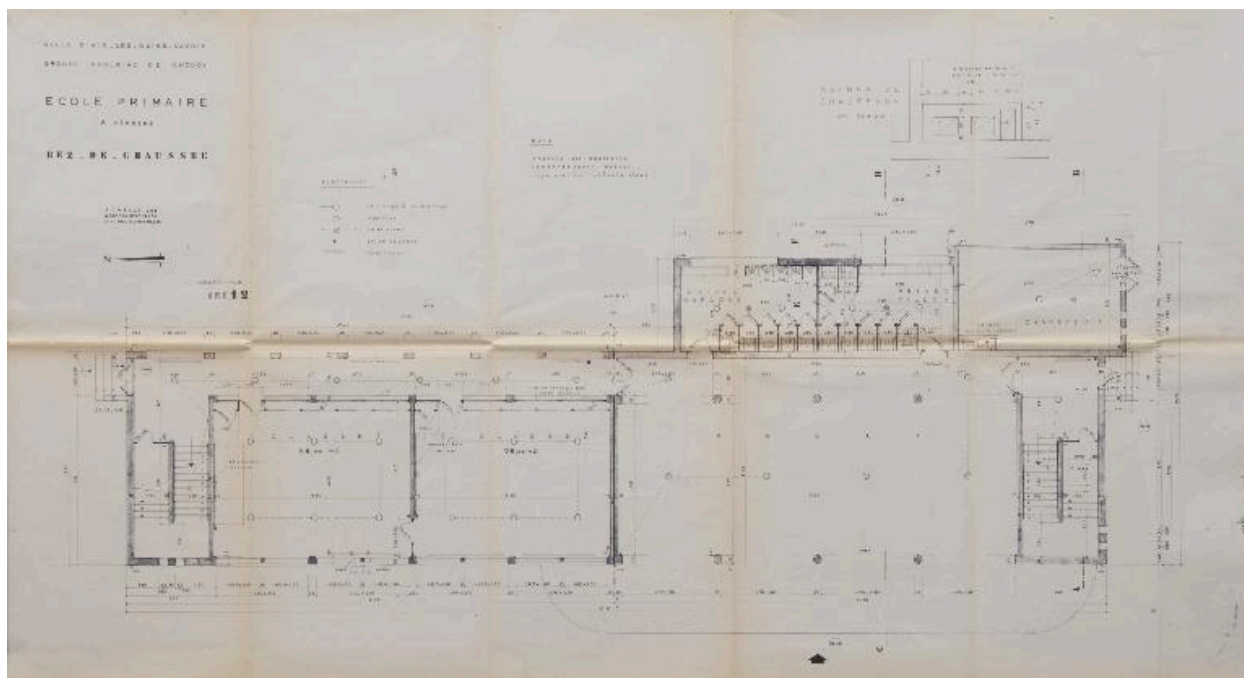
IVR82\_20157300231NUCB

Auteur de l'illustration (reproduction) : Denys Harreau

Date de prise de vue : 2015

© Archives municipales d'Aix-les-Bains

reproduction soumise à autorisation du titulaire des droits d'exploitation



Plan du rez-de-chaussée, 1966

Référence du document reproduit :

- **AC Aix-les-Bains. 4 M 10. 1966. Groupe scolaire de Choudy. Ecole primaire. Rez-de-chaussée. 131-12. Ville d'Aix-les-Bains. Savoie. Groupe scolaire de Choudy. Ecole primaire. Rez-de-chaussée. 131-12 / Noiray G., architecte. Aix-les-Bains, février 1966. Ech. 1 : 50. 1 tirage de plan ; 60 x 107 cm (AC Aix-les-Bains. 4 M 10)**  
AC Aix-les-Bains : 4 M 10

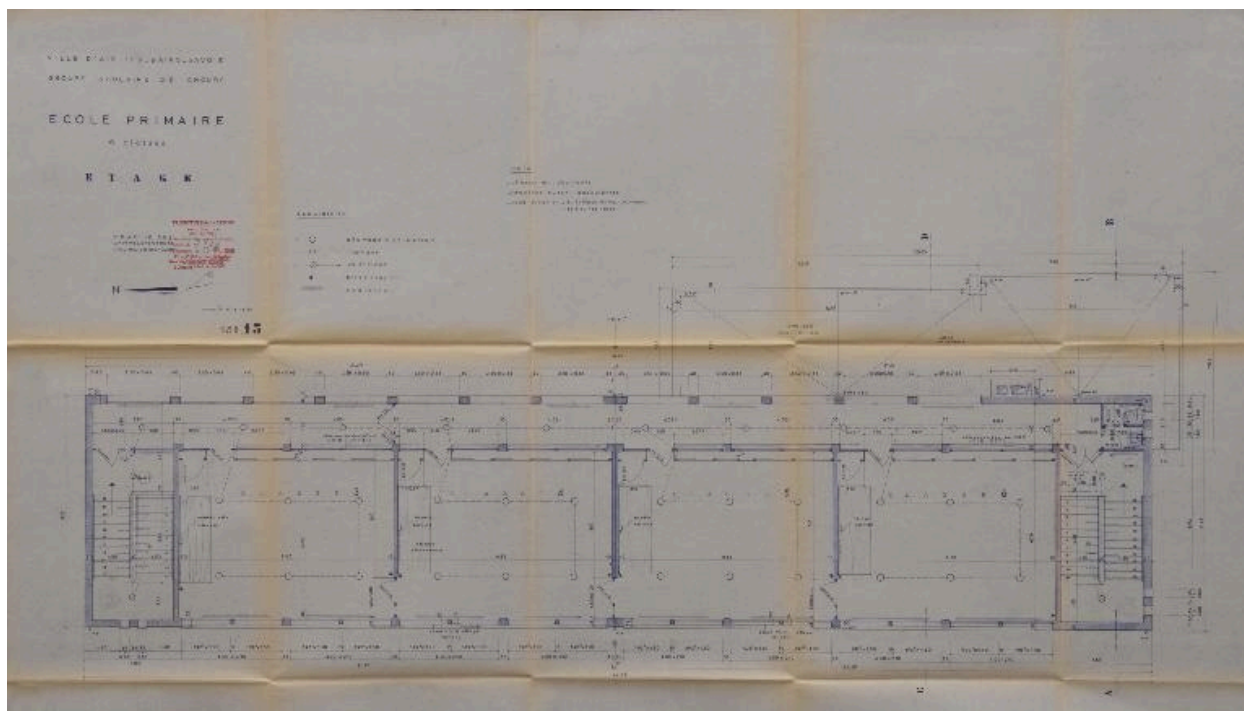
IVR82\_20157300097NUCB

Auteur de l'illustration (reproduction) : Denys Harreau

Date de prise de vue : 2014

© Archives municipales d'Aix-les-Bains

reproduction soumise à autorisation du titulaire des droits d'exploitation



Plan du 1er étage, 1966

Référence du document reproduit :

- **AC Aix-les-Bains. 4 M 10. 1966. Groupe scolaire de Choudy. Ecole primaire. Etage. 131-13. Ville d'Aix-les-Bains. Savoie. Groupe scolaire de Choudy. Ecole primaire. Etage. 131-13 / Noiray G., architecte. Aix-les-Bains, février 1966. Ech. 1 : 50. 1 tirage de plan ; 57 x 99 cm (AC Aix-les-Bains. 4 M 10) AC Aix-les-Bains : 4 M 10**

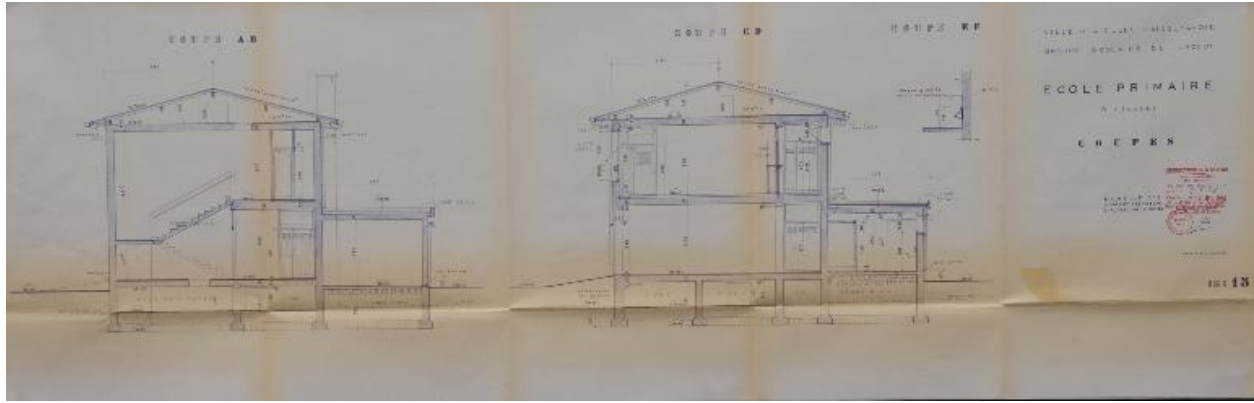
IVR82\_20157300100NUCB

Auteur de l'illustration (reproduction) : Denys Harreau

Date de prise de vue : 2014

© Archives municipales d'Aix-les-Bains

reproduction soumise à autorisation du titulaire des droits d'exploitation



Coupes, 1966

Référence du document reproduit :

- **AC Aix-les-Bains. 4 M 10. 1966. Groupe scolaire de Choudy. Ecole primaire. Coupes. 131-15.**  
**Ville d'Aix-les-Bains. Savoie. Groupe scolaire de Choudy. Ecole primaire. Coupes. 131-15** / Noiray G.,  
architecte. Aix-les-Bains, février 1966. Ech. 1 : 50. 1 tirage de plan ; 35 x 107 cm (AC Aix-les-Bains. 4 M 10)  
AC Aix-les-Bains : 4 M 10

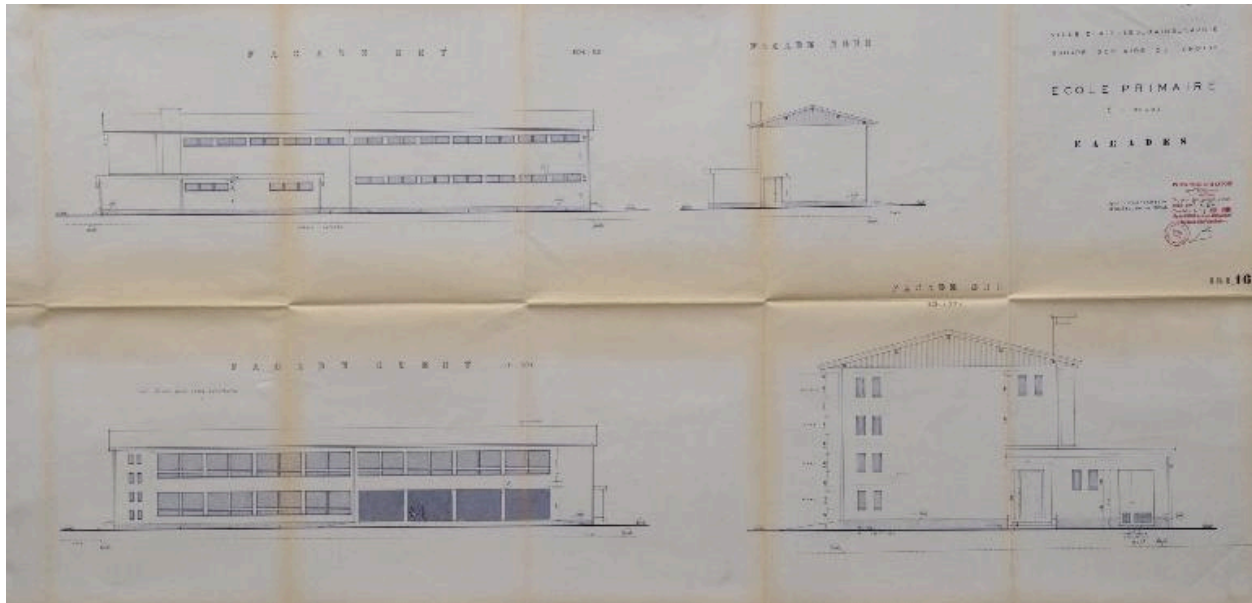
IVR82\_20157300099NUCB

Auteur de l'illustration (reproduction) : Denys Harreau

Date de prise de vue : 2014

© Archives municipales d'Aix-les-Bains

reproduction soumise à autorisation du titulaire des droits d'exploitation



Façades, 1966

Référence du document reproduit :

- **AC Aix-les-Bains. 4 M 10. 1966. Groupe scolaire de Choudy. Ecole primaire. Façades. 131-16.**  
**Ville d'Aix-les-Bains. Savoie. Groupe scolaire de Choudy. Ecole primaire. Façades. 131-16 / Noiray G.,**  
architecte. Aix-les-Bains, février 1966. Ech. 1 : 50. 1 tirage de plan ; cm (AC Aix-les-Bains. 4 M 10)  
AC Aix-les-Bains : 4 M 10

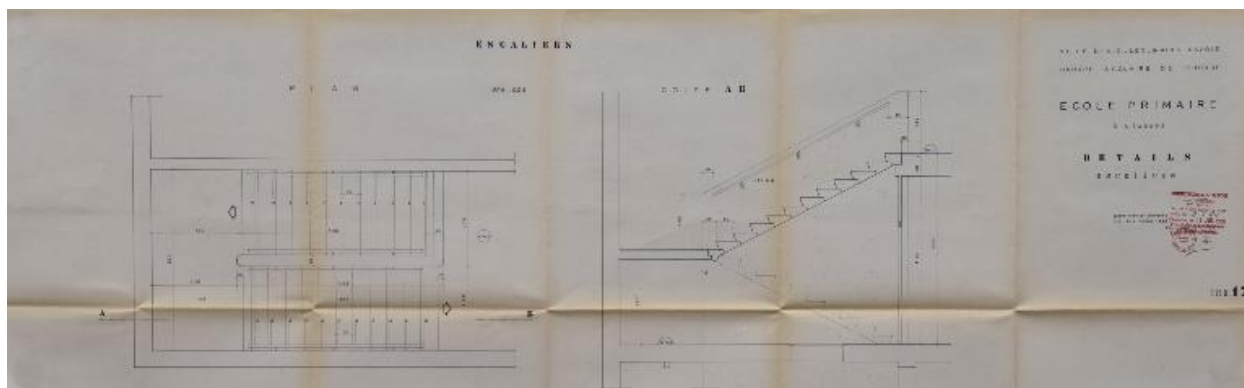
IVR82\_20157300098NUCB

Auteur de l'illustration (reproduction) : Denys Harreau

Date de prise de vue : 2014

© Archives municipales d'Aix-les-Bains

reproduction soumise à autorisation du titulaire des droits d'exploitation



Détail de l'escalier, 1966

Référence du document reproduit :

- **AC Aix-les-Bains. 4 M 10. 1966. Groupe scolaire de Choudy. Ecole primaire. Détails escaliers. 131-17. Ville d'Aix-les-Bains. Savoie. Groupe scolaire de Choudy. Ecole primaire. Détails escaliers. 131-17 /** Noiray G., architecte. Aix-les-Bains, février 1966. Ech. 1 : 50. 1 tirage de plan ; 34 x 109 cm (AC Aix-les-Bains. 4 M 10)  
AC Aix-les-Bains : 4 M 10

IVR82\_20157300101NUCB

Auteur de l'illustration (reproduction) : Denys Harreau

Date de prise de vue : 2014

© Archives municipales d'Aix-les-Bains

reproduction soumise à autorisation du titulaire des droits d'exploitation



Vue d'ensemble

IVR82\_20147301249NUCA

Auteur de l'illustration : Denys Harreau

Date de prise de vue : 2014

© Région Rhône-Alpes, Inventaire général du patrimoine culturel ; © Ville d'Aix-les-Bains  
reproduction soumise à autorisation du titulaire des droits d'exploitation



Salle de récréation intérieure, rez-de-chaussée

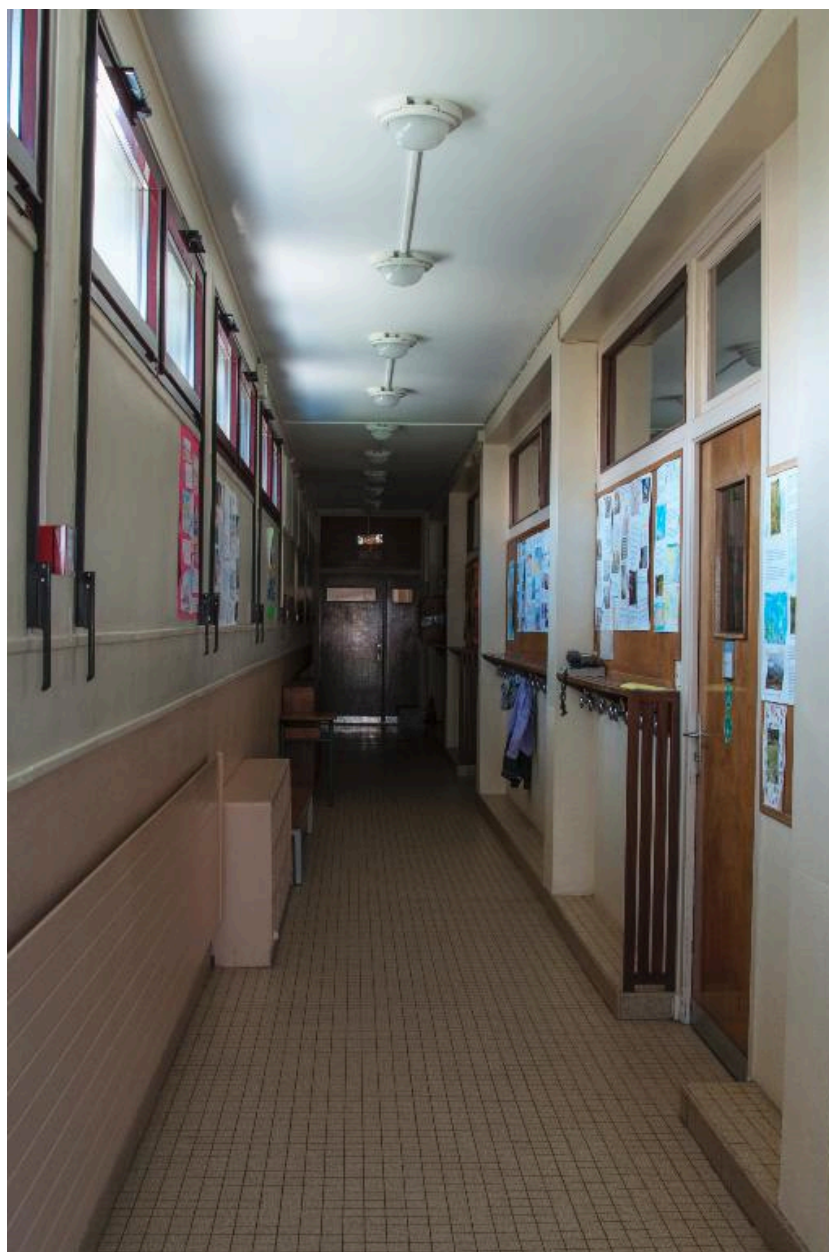
IVR82\_20147301252NUCA

Auteur de l'illustration : Denys Harreau

Date de prise de vue : 2014

© Région Rhône-Alpes, Inventaire général du patrimoine culturel ; © Ville d'Aix-les-Bains  
reproduction soumise à autorisation du titulaire des droits d'exploitation





Couloir de distribution, rez-de-chaussée

IVR82\_20147301251NUCA

Auteur de l'illustration : Denys Harreau

Date de prise de vue : 2014

© Région Rhône-Alpes, Inventaire général du patrimoine culturel ; © Ville d'Aix-les-Bains  
reproduction soumise à autorisation du titulaire des droits d'exploitation



Escalier intérieur

IVR82\_20147301250NUCA

Auteur de l'illustration : Denys Harreau

Date de prise de vue : 2014

© Région Rhône-Alpes, Inventaire général du patrimoine culturel ; © Ville d'Aix-les-Bains  
reproduction soumise à autorisation du titulaire des droits d'exploitation