



Lyon 7e
la Guillotière
16 grande rue de la Guillotière , 1 rue des Trois-Rois

Immeuble

Références du dossier

Numéro de dossier : IA69005027
Date de l'enquête initiale : 2002
Date(s) de rédaction : 2002
Cadre de l'étude : inventaire topographique Inventaire de la Ville de Lyon
Degré d'étude : repéré

Désignation

Dénomination : immeuble
Parties constituantes non étudiées : boutique, cour

Compléments de localisation

Milieu d'implantation : en ville
Références cadastrales : 1824, H, 17 ; 1999. AC 55 a

Historique

En 1825, maison appartenant aux héritiers de Pierre Melin. Des travaux sont réalisés en 1947 : transformation intérieure du magasin et reprise en sous-oeuvre de la façade (BMO, 6 octobre 1947).

Période(s) principale(s) : 1ère moitié 19e siècle

Description

Le rez-de-chaussée est occupé par un ancien magasin de vêtements et par un coiffeur. L'entrée est centrale ; un balcon se trouve sur l'élévation latérale donnant sur la rue des Trois Rois. L'escalier tournant à trois volées donne sur la cour ; le noyau central est occupé par une colonne de WC. Une coursière relie les deux corps de bâtiments et l'escalier. La loge du concierge située dans la cour est ornée d'une lucarne en fonte. Le plafond à poutres apparentes était encore visible en 1970.

Éléments descriptifs

Étage(s) ou vaisseau(x) : 4 étages carrés
Élévations extérieures : élévation à travées
Escaliers : escalier hors-oeuvre : escalier tournant, cage ouverte

Typologies et état de conservation

Typologies : deux corps de bâtiment parallèles
État de conservation : bon état

Statut, intérêt et protection

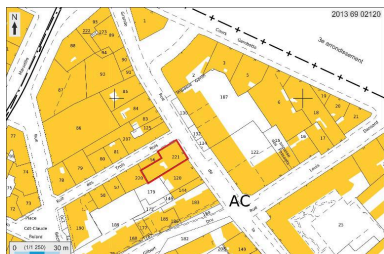
Statut de la propriété : propriété privée

Références documentaires

Périodiques

- **BAZIN G. La Grande rue de la Guillotière. Rive gauche**
BAZIN, Georges. *La Grande rue de la Guillotière. Rive gauche*
n° 34, octobre 1970, p. 22

Illustrations



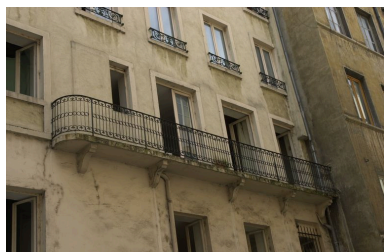
Plan masse et de situation,
extrait de <http://cadastre.gouv.fr>
Dess. André Céréza
IVR82_20136902120NUDA



Elévation, Grande
rue de la Guillotière
IVR82_20026902809NUCA



Elévation, rue des Trois-Rois
IVR82_20026902810NUCA



Détail du balcon, rue des Trois-Rois
IVR82_20026902813NUCA



Détail d'un garde-corps, 2e étage
Grande rue de la Guillotière
IVR82_20026902812NUCA



Détail d'un garde-corps, 3e étage
Grande rue de la Guillotière
IVR82_20026902811NUCA



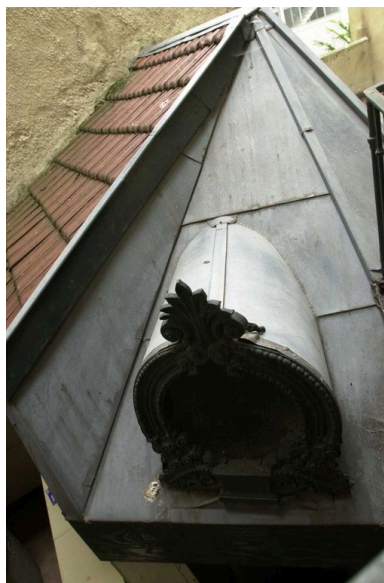
Vue des coursières depuis la cour
IVR82_20026902816NUCA



Vue des coursières sur 3
étages à l'arrière de l'immeuble
IVR82_20026902808NUCA



Vue de la loge de
concierge dans la cour
IVR82_20026902815NUCA



Détail de la toiture de
la loge de concierge
IVR82_20026902814NUCA

Dossiers liés

Dossiers de synthèse :

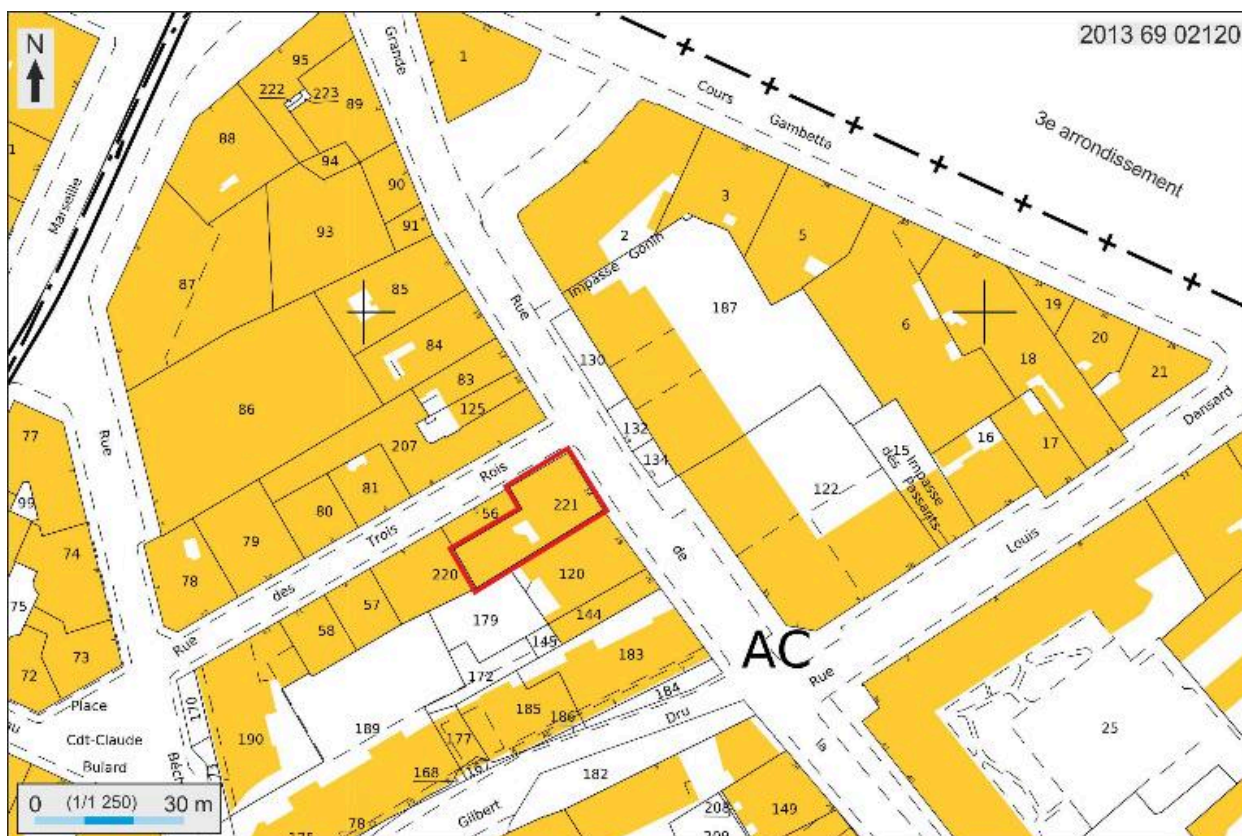
Présentation du secteur d'étude Lyon Guillotière (IA69005009) Rhône-Alpes, Rhône, Lyon 7e, la Guillotière
Immeubles du secteur d'étude La Guillotière (IA69005010) Lyon 7e, la Guillotière

Oeuvre(s) contenue(s) :

Oeuvre(s) en rapport :

Grande rue de la Guillotière (IA69005036) Rhône-Alpes, Rhône, Lyon 7e, la Guillotière, grande rue de la Guillotière
Rue des Trois-Rois (IA69005032) Rhône-Alpes, Rhône, Lyon 7e, la Guillotière, rue des Trois-Rois

Auteur(s) du dossier : Maryannick Chalabi, Marie-Cécile Mandon, Coralie Belleville, Véronique Belle
Copyright(s) : © Région Rhône-Alpes, Inventaire général du patrimoine culturel ; © Ville de Lyon



Plan masse et de situation, extrait de <http://cadastre.gouv.fr>

IVR82_20136902120NUDA

Auteur de l'illustration : André Céréza

Technique de relevé : reprise de fond ; Échelle : 1:1250

© Région Rhône-Alpes, Inventaire général du patrimoine culturel ; © Ministère des finances, CIDF, Service du cadastre
reproduction soumise à autorisation du titulaire des droits d'exploitation



Elévation, Grande rue de la Guillotière

IVR82_20026902809NUCA

© Région Rhône-Alpes, Inventaire général du patrimoine culturel ; © Ville de Lyon
reproduction soumise à autorisation du titulaire des droits d'exploitation



Elévation, rue des Trois-Rois

IVR82_20026902810NUCA

© Région Rhône-Alpes, Inventaire général du patrimoine culturel ; © Ville de Lyon
reproduction soumise à autorisation du titulaire des droits d'exploitation



Détail du balcon, rue des Trois-Rois

IVR82_20026902813NUCA

© Région Rhône-Alpes, Inventaire général du patrimoine culturel ; © Ville de Lyon
reproduction soumise à autorisation du titulaire des droits d'exploitation



Détail d'un garde-corps, 2e étage Grande rue de la Guillotière

IVR82_20026902812NUCA

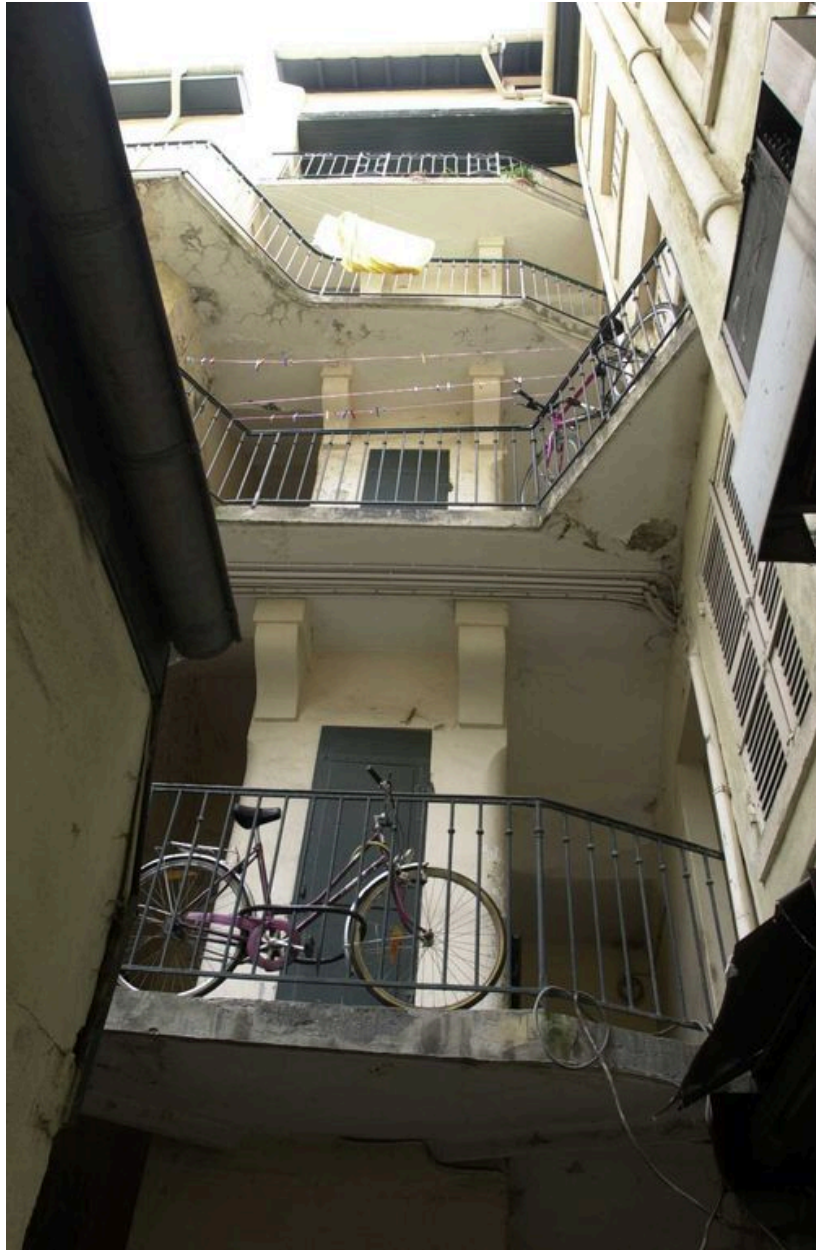
© Région Rhône-Alpes, Inventaire général du patrimoine culturel ; © Ville de Lyon
reproduction soumise à autorisation du titulaire des droits d'exploitation



Détail d'un garde-corps, 3e étage Grande rue de la Guillotière

IVR82_20026902811NUCA

© Région Rhône-Alpes, Inventaire général du patrimoine culturel ; © Ville de Lyon
reproduction soumise à autorisation du titulaire des droits d'exploitation



Vue des coursières depuis la cour

IVR82_20026902816NUCA

© Région Rhône-Alpes, Inventaire général du patrimoine culturel ; © Ville de Lyon
reproduction soumise à autorisation du titulaire des droits d'exploitation



Vue des coursières sur 3 étages à l'arrière de l'immeuble

IVR82_20026902808NUCA

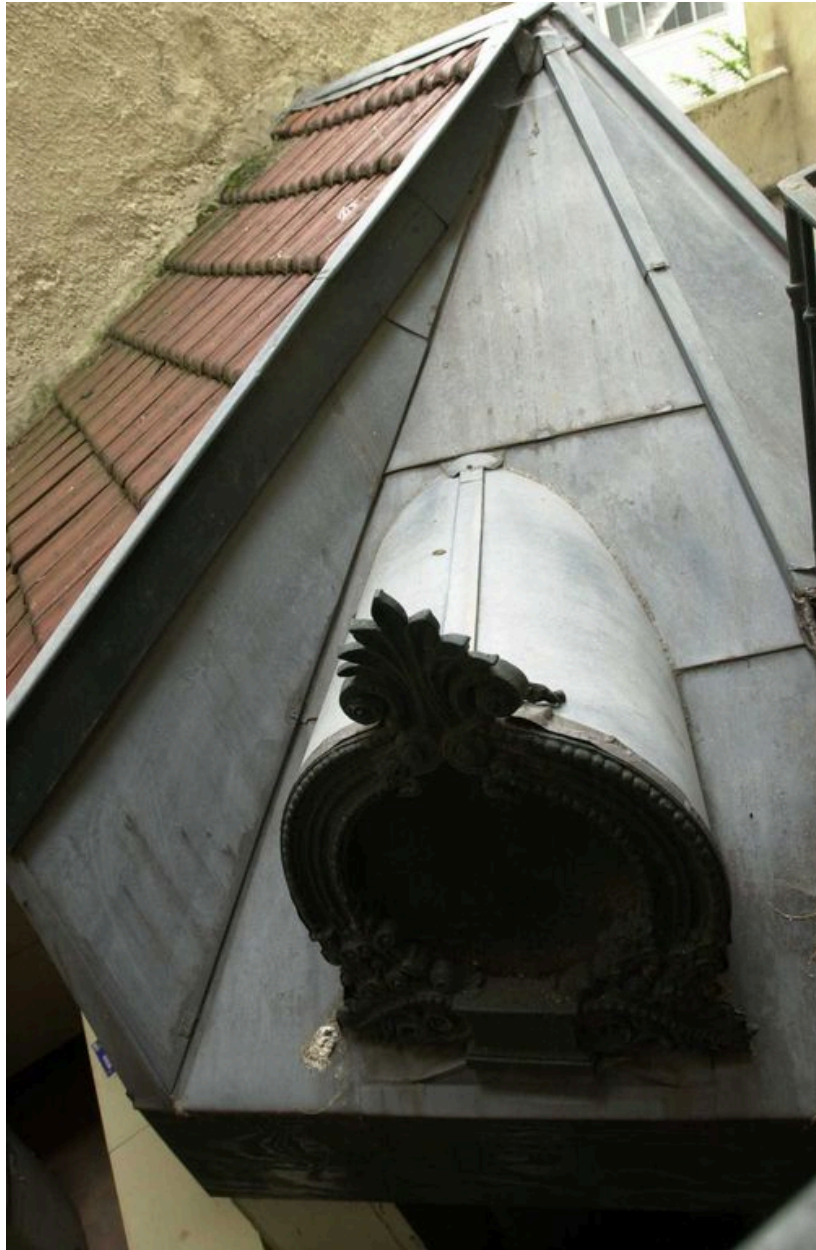
© Région Rhône-Alpes, Inventaire général du patrimoine culturel ; © Ville de Lyon
reproduction soumise à autorisation du titulaire des droits d'exploitation



Vue de la loge de concierge dans la cour

IVR82_20026902815NUCA

© Région Rhône-Alpes, Inventaire général du patrimoine culturel ; © Ville de Lyon
reproduction soumise à autorisation du titulaire des droits d'exploitation



Détail de la toiture de la loge de concierge

IVR82_20026902814NUCA

© Région Rhône-Alpes, Inventaire général du patrimoine culturel ; © Ville de Lyon
reproduction soumise à autorisation du titulaire des droits d'exploitation