



Lyon 7e
Guillotière
3 rue d'Aguesseau

Immeuble

Références du dossier

Numéro de dossier : IA69007257
Date de l'enquête initiale : 2015
Date(s) de rédaction : 2015
Cadre de l'étude : inventaire topographique Inventaire de la Ville de Lyon
Degré d'étude : repéré

Désignation

Dénomination : immeuble
Parties constituantes non étudiées : cour

Compléments de localisation

Milieu d'implantation : en ville
Références cadastrales : 2014, AB, 60

Historique

L'immeuble est construit en 1893, par surélévation d'un édifice préexistant. Il est commandité par M. Andrieux, maître-maçon et propriétaire, et conçu par l'architecte Mouchon (AC Lyon, 315 WP 001/15 ; 344 W 23, plan au 314 W 81).

Période(s) principale(s) : 4e quart 19e siècle ()
Dates : 1893 (daté par source)
Auteur(s) de l'oeuvre : Mouchon (architecte, attribution par source)

Description

Éléments descriptifs

Matériau(x) du gros-oeuvre, mise en oeuvre et revêtement : pierre, moellon, enduit (?)
Matériau(x) de couverture : tuile mécanique
Étage(s) ou vaisseau(x) : sous-sol, 4 étages carrés, étage en surcroît
Élévations extérieures : élévation à travées
Type(s) de couverture : toit à longs pans
Escaliers : escalier dans-oeuvre : escalier tournant à retours avec jour, en maçonnerie

Typologies et état de conservation

Typologies : immeuble à un corps de bâtiment ; immeubles à élévation articulée, décor riche, équipements de confort ou de standing
État de conservation : bon état

Statut, intérêt et protection

Statut de la propriété : propriété privée

Données complémentaires

F-MDE- Collectif Immeubles Marseille-Saint-André

Position	sur rue
Mitoyenneté	Oui
Rupture d'alignement	Non
Nombre de façades sur rue	1
Nombre de corps de bâtiments	1 corps de bâtiment
Place de l'entrée	centrée
Porte	dénaturée
Nombre de travées	5
Nombre de niveaux	6
Niveau de décor	décor élémentaire
Limite de toiture	sans traitement
Décrochement de façade	Non
Balcon	non
Balcon filant	Non
Loggia	Non
Balcon-loggia	Non
Visibilité des matériaux	non visible
Matériaux des encadrements	Pierre
Matériaux des garde-corps	fonte
Lambrequins	fonte
Escalier 1 : situation	à l'arrière
Escaliers en pendant	Non
1re volée différenciée	non
Nombre de volées par étage	2
Tour d'escalier	Non
Matériaux de l'escalier	Pierre
Garde corps de l'escalier	fonte
Pavement	carreaux de ciment
Ascenseur	rajouté
Verrières	Non
Type de passage	passage piéton
Sas	Oui
Distribution des logements	par palier de l'escalier
Fonctions commerciales	Boutique désaffectée
Loge de concierge	au niveau du premier repos
Agrandissement	Non

Surélévation	Oui
Alignement	Non
Modification de façade	Non
Reconstruction de façade	Oui
Nivellement	Non

Illustrations



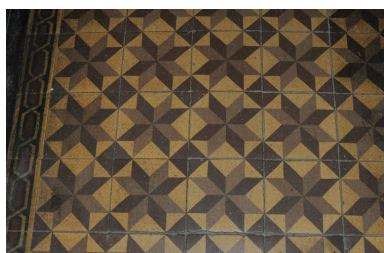
Vue générale de l'élévation sur rue
Phot. Catherine Guégan
IVR82_20156900963NUCA



Vue rapprochée d'un
encadrement de fenêtre
Phot. Catherine Guégan
IVR82_20156900965NUCA



Vue rapprochée de la porte d'entrée
Phot. Catherine Guégan
IVR82_20156900964NUCA



Vue intérieure : détail du pavement
de l'allée en carreaux de ciment
Phot. Catherine Guégan
IVR82_20156900966NUCA



Vue intérieure : une porte palière
Phot. Catherine Guégan
IVR82_20156900967NUCA

Dossiers liés

Dossiers de synthèse :

Les immeubles du secteur "Saint-André" (Lyon 7) (IA69006880) Rhône-Alpes, Rhône, Lyon 7e, Guillotière

Oeuvre(s) contenue(s) :

Oeuvre(s) en rapport :

Rue d'Aguesseau (IA69006883) Rhône-Alpes, Rhône, Lyon 7e, Guillotière

Auteur(s) du dossier : Magali Delavenne, Catherine Guégan

Copyright(s) : © Région Auvergne-Rhône-Alpes, Inventaire général du patrimoine culturel ; © Ville de Lyon



Vue générale de l'élévation sur rue

IVR82_20156900963NUCA

Auteur de l'illustration : Catherine Guégan

© Région Rhône-Alpes, Inventaire général du patrimoine culturel ; © Ville de Lyon
reproduction soumise à autorisation du titulaire des droits d'exploitation



Vue rapprochée d'un encadrement de fenêtre

IVR82_20156900965NUCA

Auteur de l'illustration : Catherine Guégan

© Région Rhône-Alpes, Inventaire général du patrimoine culturel ; © Ville de Lyon
reproduction soumise à autorisation du titulaire des droits d'exploitation



Vue rapprochée de la porte d'entrée

IVR82_20156900964NUCA

Auteur de l'illustration : Catherine Guégan

© Région Rhône-Alpes, Inventaire général du patrimoine culturel ; © Ville de Lyon
reproduction soumise à autorisation du titulaire des droits d'exploitation



Vue intérieure : détail du pavement de l'allée en carreaux de ciment

IVR82_20156900966NUCA

Auteur de l'illustration : Catherine Guégan

© Région Rhône-Alpes, Inventaire général du patrimoine culturel ; © Ville de Lyon
reproduction soumise à autorisation du titulaire des droits d'exploitation



Vue intérieure : une porte palière

IVR82_20156900967NUCA

Auteur de l'illustration : Catherine Guégan

© Région Rhône-Alpes, Inventaire général du patrimoine culturel ; © Ville de Lyon
reproduction soumise à autorisation du titulaire des droits d'exploitation