



Rhône-Alpes, Savoie
Aix-les-Bains
Quartier de la gare
boulevard Wilson

Gare d'Aix-les-Bains-le-Revard

Références du dossier

Numéro de dossier : IA73001520

Date de l'enquête initiale : 2007

Date(s) de rédaction : 2007

Cadre de l'étude : inventaire topographique Inventaire de la Ville d'Aix-les-Bains

Degré d'étude : monographié

Désignation

Dénomination : gare

Appellation : Aix-les-Bains-le-Revard

Compléments de localisation

Milieu d'implantation : en ville

Références cadastrales : 1879. D 215-222, 224-225, 227 ; 2003, AZ, 523

Historique

Le chemin de fer Victor-Emmanuel est arrivé à Aix-les-Bains en 1856 ; la ligne longeait alors le lac et un raccordement amenait le train jusqu'au lieu-dit Prés-Riants. La gare était située dans le hameau de Choudy. Dès 1862, à l'occasion du prolongement de la ligne jusqu'à Annecy, le déplacement de la voie et de la gare fut envisagé. Après plusieurs études et une pétition des habitants d'Aix, l'emplacement situé au lieu-dit Sous-le-Bourg fut retenu en raison de sa proximité avec le centre ville et les thermes ; l'emplacement offrait également la possibilité de relier la gare aux thermes par une avenue directe percée à travers la propriété Pomereu. Le projet fut approuvé par arrêté ministériel le 22 avril 1865. En fait, l'emplacement choisi apparut rapidement comme un obstacle à la circulation et au développement de la ville en direction du lac, mais les délibérations du conseil municipal et les pétitions envoyées à la compagnie PLM ne purent rien changer. En 1866, la gare se composait d'un corps central, dit halle des voyageurs, à deux niveaux, et de deux ailes en rez-de-chaussée. De part et d'autre, deux bâtiments rectangulaires, en bois, abritaient respectivement le buffet de la gare, au nord, et la remise aux bagages, au sud. L'ensemble fut complété progressivement dans les années suivantes. En 1880, il comprenait un quai couvert servant de gare pour les marchandises et deux bâtiments techniques dont un poste d'aiguillages, au nord, un château d'eau, à l'est, et plusieurs bâtiments dont deux halles, l'une servant de remise à voitures, l'autre de remise pour quatre machines avec bureau pour les conducteurs, au sud. Le bâtiment principal connut ses premières transformations vers 1884, avec l'agrandissement des ailes. Le 5 mai 1893, un incendie détruisit entièrement le buffet en bois qui ne fut reconstruit en dur qu'en 1903. En 1898, la salle des pas perdus et la salle des bagages furent agrandies, des bureaux administratifs furent aménagés et une grande marquise métallique de 84 mètres de long sur 21 mètres de large fut créée au-dessus des quais. En 1900, un pavillon pour le service des postes fut ajouté au sud de la gare, entre l'annexe du bâtiment des voyageurs et l'ancienne remise des voitures. L'ensemble fut régularisé, en 1906, pour établir une symétrie avec le buffet de la gare, en entraînant la démolition de l'ancien bâtiment des bagages. A cette occasion, la marquise au-dessus des voies fut agrandie. La remise à voitures, longue halle de 7 travées, fut d'abord prolongée vers 1902 avant d'être démolie vers 1908. Le petit bâtiment implanté à l'extrémité sud du quai céda la place, en 1902, à un quai à coke. Entre 1958 et 1960, la gare qui avait été baptisée quatre ans plus tôt, Aix-les-Bains-le-Revard, suite à une demande du conseil municipal, fit l'objet d'une nouvelle campagne de travaux portant sur la réfection des façades et la transformation des aménagements intérieurs. C'est aussi à cette date que le bureau des marchandises fut déplacé dans la zone industrielle des Plonges. En 1978, le bâtiment des voyageurs fut profondément remanié ; du corps central, rabaissé d'un étage, ne fut conservée que la façade sur quai. En 1981, la grande halle métallique couvrant les voies fut démontée et seuls les quais furent couverts.

Aujourd'hui, la gare fait l'objet d'une nouvelle campagne de travaux qui porte sur l'ensemble des bâtiments et sur les abords ; la façade du corps central du bâtiment des voyageurs doit être remplacée par une grande verrière et la distribution intérieure entièrement modifiée.

Période(s) principale(s) : 3e quart 19e siècle

Dates : 1865 (daté par source)

Description

Les bâtiments de la gare, au nombre de sept, sont implantés au même alignement le long de la voie ferrée, à l'exception d'un bâtiment, au sud, situé à l'avant et relié par un corps de passage à celui qui est derrière lui. Le bâtiment des voyageurs compte trois corps de bâtiment dont les façades sur rue sont en léger retrait par rapport à celles des autres bâtiments. A l'origine, le corps central comptait deux niveaux et présentait une façade sommée d'une horloge ; aujourd'hui, il est de même hauteur que les deux ailes en rez-de-chaussée qui le flanquent.

Éléments descriptifs

Matériau(x) du gros-oeuvre, mise en oeuvre et revêtement : pierre

Matériau(x) de couverture : tuile mécanique

Plan : plan symétrique, plan allongé

Étage(s) ou vaisseau(x) : en rez-de-chaussée, rez-de-chaussée, 1 étage carré

Élévations extérieures : élévation à travées

Type(s) de couverture : toit à longs pans ; toit en pavillon

Escaliers :

Statut, intérêt et protection

Statut de la propriété : propriété d'un établissement public de l'Etat

Références documentaires

Documents d'archive

- **AD Savoie. 57 S pc 20. Gares : terrains, agrandissement, 1870-1920**
AD Savoie. 57 S pc 20. **Gares : terrains, agrandissement, 1870-1920**
- **AD Savoie. 67 S 2. Tramways de la banlieue d'Aix-les-Bains. Construction, 1896-1898**
AD Savoie. 67 S 2. **Tramways de la banlieue d'Aix-les-Bains. Construction, 1896-1898**
- **AC Aix-les-Bains. 2 O 1. Chemin de fer, 1845-1940**
AC Aix-les-Bains. 2 O 1. **Chemin de fer, 1845-1940**
- **AC Aix-les-Bains. 2 O 2. Chemin de fer, 1947**
AC Aix-les-Bains. 2 O 2. **Chemin de fer, 1947**

Documents figurés

- **AD Savoie. 52 S 3. Ligne du Rhône au Mont-Cenis. Gares et haltes, 1867-1912**
AD Savoie. 52 S 3. **Ligne du Rhône au Mont-Cenis. Gares et haltes, 1867-1912**
- **Quai couvert pour les stations d'Aix, Annecy, Rumilly, et Albens. Elévations / anonyme.**
Quai couvert pour les stations d'Aix, Annecy, Rumilly, et Albens. Elévations / anonyme. Aix-les-Bains, 1865. Ech. 1 : 50. 1 plan coul. ; 77 x 106 cm (AP)
- **Quai couvert pour les stations d'Aix, Annecy, Rumilly, et Albens. Elévations, coupe transversale /**
Quai couvert pour les stations d'Aix, Annecy, Rumilly, et Albens. Elévations, coupe transversale / anonyme. Aix-les-Bains, 1865. Ech. 1 : 50. 1 plan coul. ; 31 x 152 cm (AP)

- **Chemin de fer de Paris à Lyon et à la Méditerranée. Ligne d'Aix à Annecy. Type applicable aux Chemin de fer de Paris à Lyon et à la Méditerranée. Ligne d'Aix à Annecy. Type applicable aux stations d'Aix et d'Annecy. Remise pour voitures. Elévations latérales, coupe transversale / anonyme. Aix-les-Bains, 18 août 1865. Ech. 1 : 50 ; 1 : 100. 1 plan coul. ; 51x 84 cm (AP)**
- **Chemin de fer de Paris à Lyon et à la Méditerranée. Ligne d'Aix à Annecy. Type applicable aux Chemin de fer de Paris à Lyon et à la Méditerranée. Ligne d'Aix à Annecy. Type applicable aux stations d'Aix et d'Annecy. Remise pour voitures. Elévation longitudinale, plan / anonyme. Aix-les-Bains, 18 août 1865. Ech. 1 : 50. 1 plan coul. ; 53 x 67 cm (AP)**
- **Chemin de fer de Paris à Lyon et à la Méditerranée. Ligne d'Aix à Annecy. Stations d'Aix. Remise Chemin de fer de Paris à Lyon et à la Méditerranée. Ligne d'Aix à Annecy. Stations d'Aix. Remise pour 4 machines. Elévation longitudinale / anonyme. Aix-les-Bains, 14 août 1865. Ech. 1 : 50. 1 plan coul. ; 49 x 65 cm (AP)**
- **Chemin de fer de Paris à Lyon et à la Méditerranée. Ligne d'Aix à Annecy. Stations d'Aix. Remise Chemin de fer de Paris à Lyon et à la Méditerranée. Ligne d'Aix à Annecy. Stations d'Aix. Remise pour machines. Elévations latérales et coupes / anonyme. Aix-les-Bains, 14 août 1865. Ech. 1 : 50. 1 plan coul. ; 53 x 68 cm (AP)**
- **Chemin de fer de Paris à Lyon et à la Méditerranée. Ligne d'Aix à Annecy. Stations d'Aix. Chemin de fer de Paris à Lyon et à la Méditerranée. Ligne d'Aix à Annecy. Stations d'Aix. Réservoir. Elévations et coupes / anonyme. Aix-les-Bains, 24 juillet 1865. Ech. 1 : 50. 1 plan coul. ; 49 x 63 cm (AP)**
- **Ligne d'Aix à Annecy. Station d'Annecy. Bâtiment des Voyageurs, (applicable à la station d'Aix). Ligne d'Aix à Annecy. Station d'Annecy. Bâtiment des Voyageurs, (applicable à la station d'Aix). Elévations et coupes. Façade principale / anonyme. Aix-les-Bains, 6 mai 1866. Ech. 1 : 50. 1 plan coul. ; 69 x 69 cm (AP)**
- **Station d'Aix. Bâtiment des Voyageurs. Elévation, plan / anonyme. Aix-les-Bains, 1866. Ech. 1 : Station d'Aix. Bâtiment des Voyageurs. Elévation, plan / anonyme. Aix-les-Bains, 1866. Ech. 1 : 100. 1 plan coul. ; 43 x 128 cm (AP)**
- **Ligne d'Aix à Annecy. Station d'Annecy (applicable à la station d'Aix). Bâtiment des Voyageurs. Ligne d'Aix à Annecy. Station d'Annecy (applicable à la station d'Aix). Bâtiment des Voyageurs. Rez-de-chaussée et 1er étage / anonyme. Aix-les-Bains, 6 mai 1866. Ech. 1 : 50. 1 plan coul. ; 58 x 94 cm (AP)**
- **Ville d'Aix-les-Bains. Voirie municipale. Doublement des voies. Plan parcellaire de la SNCF. Côté Ville d'Aix-les-Bains. Voirie municipale. Doublement des voies. Plan parcellaire de la SNCF. Côté sud de la Gare. [Fond de plan dressé par la Cie PLM en 1884. Détail] / Services techniques municipaux. Aix-les-Bains, 20 octobre 1955. Ech. 1 : 1000. 1 tirage de plan ; 31 x 170 cm. (AC Aix-les-Bains. 1 O 82) Plan des installations en 1884**
- **Chemin de fer de Paris à Lyon et à la Méditerranée. Service de la voirie. 8e arrondissement. Chemin de fer de Paris à Lyon et à la Méditerranée. Service de la voirie. 8e arrondissement. Agrandissement des installations. Plan général / anonyme. Grenoble, 10 septembre 1892. Ech. 1 : 1000. 1 plan : coul. ; 30 x 80 cm (AD Savoie : 57 S pc 20)**
- **Chemin de fer de Paris à Lyon et à la Méditerranée. Service de la voirie. 8e arrondissement. Chemin de fer de Paris à Lyon et à la Méditerranée. Service de la voirie. 8e arrondissement. Agrandissement de la gare d'Aix-les-Bains. Plan parcellaire / A. Delporte (ingénieur). Grenoble, 11 décembre 1894. Ech. 1 : 1000. 1 plan : coul. ; 33 x 105 cm (AD Savoie : 57 S pc 20)**

- **Omnium Lyonnais de chemin de fer et tramways. Tramways d'Aix-les-Bains. Projet de tracé de la voie Omnium Lyonnais de chemin de fer et tramways. Tramways d'Aix-les-Bains. Projet de tracé de la voie de raccordement par le boulevard de la gare et l'avenue de Tresserve / Bastin et Groud. Lyon, 16 mars 1897. 1 plan ; 30 x 210 cm (AD Savoie : 67 S 2)**
- **Gare d'Aix-les-Bains-les-Bains. Poste n° 1. Bâtiment pour appareil Saxby. Elévation du pignon côté Gare d'Aix-les-Bains-les-Bains. Poste n° 1. Bâtiment pour appareil Saxby. Elévation du pignon côté Culoz / Anonyme. S. l. Ech. 1 : 50**
- **Ville d'Aix-les-Bains. Projet de refuge fleuri devant la gare P.L.M. / Anonyme. Aix-les-Bains, Ville d'Aix-les-Bains. Projet de refuge fleuri devant la gare P.L.M. / Anonyme. Aix-les-Bains, 1923. Ech. 1 : 100. 1 plan : encre, couleur ; 30 x 63 cm (AC Aix-les-Bains. 2 O 1)**
- **Ville d'Aix-les-Bains. [Projet de lampadaire] / Anonyme. Aix-les-Bains, [1923]. Ech. 1 : 40. 1 Ville d'Aix-les-Bains. [Projet de lampadaire] / Anonyme. Aix-les-Bains, [1923]. Ech. 1 : 40. 1 plan : encre, couleur ; 21 x 30 cm (AC Aix-les-Bains. 2 O 1)**
- **Chemin de fer d'Aix-les-Bains, à Annecy. Villa Pomereu. Près de la gare d'Aix / P. B. [S. l.] : [S. Chemin de fer d'Aix-les-Bains, à Annecy. Villa Pomereu. Près de la gare d'Aix / P. B. [S. l.] : [S. n.], [milieu XIXe siècle]. 1 estampe : gravure sur bois ; 6 x 11 cm (AC Aix-les-Bains : 15Fi 46)**
- **[La gare d'Aix-les-Bains vue de Tresserve] / anonyme. Aix-les-Bains, 1875. 1 fotogr. : noir et [La gare d'Aix-les-Bains vue de Tresserve] / anonyme. Aix-les-Bains, 1875. 1 fotogr. : noir et blanc ; 15 x 22 cm. Dans : **Aperçu clinique sur les eaux d'Aix et de Marlioz / Brachet Léon, p. 120**
p. 120**
- **1274. Aix-les-Bains. La Gare. [S. l.] : LV. et Cie Photo, [fin XIXe siècle]. 1 carte postale ; 9 x 1274. Aix-les-Bains. La Gare. [S. l.] : LV. et Cie Photo, [fin XIXe siècle]. 1 carte postale ; 9 x 13. (AC Aix-les-Bains : Cp 10_2)**
- **70. Aix-les-Bains. La Gare P. L. M.. Paris : LL, [fin XIXe siècle]. 1 carte postale ; 9 x 13. (AC 70. Aix-les-Bains. La Gare P. L. M.. Paris : LL, [fin XIXe siècle]. 1 carte postale ; 9 x 13. (AC Aix-les-Bains : Cp 10_4)**
- **70. Aix-les-Bains. La Gare. [S. l.] : Sélecta, [fin XIXe siècle]. 1 carte postale ; 9 x 13. (AC 70. Aix-les-Bains. La Gare. [S. l.] : Sélecta, [fin XIXe siècle]. 1 carte postale ; 9 x 13. (AC Aix-les-Bains : Cp 10_7)**
- **70. Aix-les-Bains. La Gare. Paris : LL, [Début XXe siècle]. 1 carte postale ; 9 x 13. (AC 70. Aix-les-Bains. La Gare. Paris : LL, [Début XXe siècle]. 1 carte postale ; 9 x 13. (AC Aix-les-Bains. Cp 10/12)**
- **431. Aix-les-Bains. (Savoie). La Gare (côté Sud). Le Train. Chambéry : Grimal, [Début XXe siècle]. 431. Aix-les-Bains. (Savoie). La Gare (côté Sud). Le Train. Chambéry : Grimal, [Début XXe siècle]. 1 carte postale ; 9 x 13. (AC Aix-les-Bains. Cp 10/13)**
- **433. Aix-les-Bains. (Savoie). La Gare (côté Nord). Le Train. Chambéry : Grimal, [Début XXe siècle]. 433. Aix-les-Bains. (Savoie). La Gare (côté Nord). Le Train. Chambéry : Grimal, [Début XXe siècle]. 1 carte postale ; 9 x 13. (AC Aix-les-Bains. Cp 10/14)**
- **866. Aix-les-Bains. Intérieur de la gare P. L. M. . Annecy : Pittier, [début XXe siècle]. 1 carte**

- 866. Aix-les-Bains. Intérieur de la gare P. L. M. .** Annecy : Pittier, [début XXe siècle]. 1 carte postale : noir et blanc ; 9 x 13 cm (Coll. F. Fouger)
- **281. Aix-les-Bains. La Gare. Paris : L. L., [début XXe siècle]. 1 carte postale : noir et blanc ; 9**
281. Aix-les-Bains. La Gare. Paris : L. L., [début XXe siècle]. 1 carte postale : noir et blanc ; 9 x 13 cm (Coll. F. Fouger)
 - **[La Gare]. Chambéry : Télé, [milieu XXe siècle]. 1 carte postale ; 9 x 13. (AC Aix-les-Bains. Cp**
[La Gare]. Chambéry : Télé, [milieu XXe siècle]. 1 carte postale ; 9 x 13. (AC Aix-les-Bains. Cp 10/6)
 - **[Travaux de restauration de la gare SNCF] / anonyme. Aix-les-Bains, 1978. 1 fotogr. ; noir et**
[Travaux de restauration de la gare SNCF] / anonyme. Aix-les-Bains, 1978. 1 fotogr. ; noir et blanc ; 9 x 13 cm. (AC Aix-les-Bains : 12Fi 6/15)
 - **[Travaux de restauration de la gare SNCF] / anonyme. Aix-les-Bains, 1978. 1 fotogr. ; noir et**
[Travaux de restauration de la gare SNCF] / anonyme. Aix-les-Bains, 1978. 1 fotogr. ; noir et blanc ; 9 x 13 cm. (AC Aix-les-Bains : 12Fi 6/16)
 - **[La gare et le boulevard Wilson, section nord. Vue aérienne sud-nord] / S.n. Aix-les-Bains, [1985].**
[La gare et le boulevard Wilson, section nord. Vue aérienne sud-nord] / S.n. Aix-les-Bains, [1985]. 1 diapositive. (AC Aix-les-Bains. 9 Fi 1/10)

Bibliographie

- **Incendie du buffet de la gare. L'Avenir d'Aix-les-Bains, n° 19, 7 mai 1893 (AC Aix-les-Bains. PER**
Incendie du buffet de la gare. L'Avenir d'Aix-les-Bains, n° 19, 7 mai 1893 (AC Aix-les-Bains. PER 4)
p. 2
- **Embellissement de la gare. L'Avenir d'Aix-les-Bains, n° 5, 3 février 1906 (AC Aix-les-Bains. PER 4)**
Embellissement de la gare. L'Avenir d'Aix-les-Bains, n° 5, 3 février 1906 (AC Aix-les-Bains. PER 4)
p. 2

Annexe 1

ANNEXE 1

Incendie du buffet de la gare. (Extrait de *L'Avenir d'Aix-les-Bains*, n° 19, 1893)

Le buffet de la gare d'Aix n'existe plus depuis hier vendredi. Il a été détruit par un incendie qui a pris de suite de colossales proportions, vu son genre de construction (il était en bois). C'est vers 2 heures de l'après-midi que le feu s'est déclaré. Le feu, dit-on, aurait été occasionné par le mauvais état d'une cheminée qui avait mis le feu à une poutre. Le vent qui soufflait avec assez de violence, faisait craindre pour les bâtiments de la gare elle-même. Un passage sépare la gare du buffet.

Les secours heureusement n'ont pas été longs à se faire attendre. Les pompes mises de suite en fonction, ont pu combattre et préserver le bâtiment principal de la gare. Nous remarquons sur le théâtre de l'incendie, MM. Rebaudet, capitaine, et Damesin, lieutenant des pompiers d'Aix. Les pompiers de Saint-Simon, de Grésy sur Aix et de Tresserve ont beaucoup contribué à combattre le terrible fléau, ainsi qu'un grand nombre de citoyens dévoués.

M. Antony, le propriétaire du buffet, a eu son matériel à peu près complètement détruit. Les caves ont été très endommagées. Au commencement d'une saison, où toutes les provisions sont faites, c'est pour lui certainement une immense perte, difficile à évaluer pour le moment.

M. Rougeron, commissaire de police et ses agents, M. Espitallier, maréchal des logis de gendarmerie étaient là des premiers pour organiser et surveiller, car l'on craignait les accidents, vu la légère construction du bâtiment.

Les ouvriers qui avaient fait quelques réparations au buffet, avaient bientôt terminé leurs travaux, et voilà que tout est à recommencer complètement.

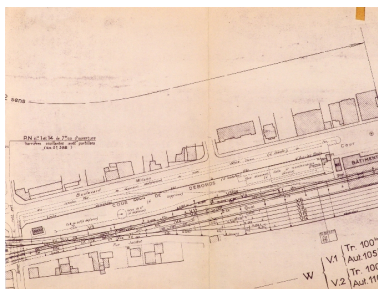
M. Lody, chef de gare et tout son personnel sont là, évidemment, veillant, malgré cet accident, à ce que les voyageurs arrivant par les trains n'aient aucune crainte, car il y a des pompes en batterie sur les quais intérieurs de la gare.

L'incendie a été très long à combattre. Cette nuit les pompiers d'Aix sont restés à la gare pour prévenir tout retour d'incendie, car le vent souffle encore très fort. L'on nous assure que M. Valliez a été blessé à la tête assez sérieusement.

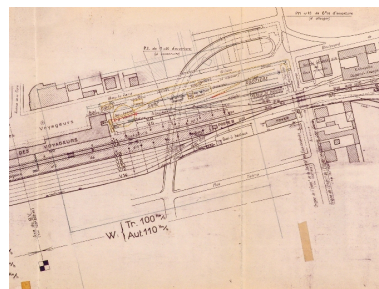
Illustrations



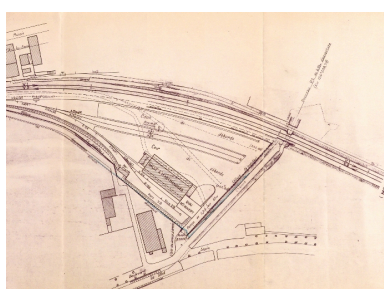
Plan d'ensemble avec les voies
Repro. François Fouger
IVR82_20077300196NUCB



Plan des voies, partie sud
Repro. François Fouger
IVR82_20077300197NUCB



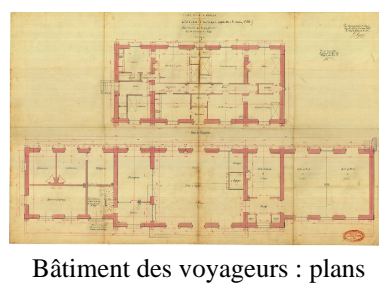
Plan des voies, partie centrale
Repro. François Fouger
IVR82_20077300198NUCB



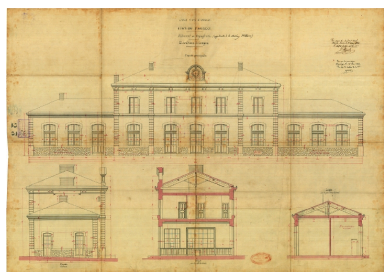
Plan des voies, partie nord
Repro. François Fouger
IVR82_20077300199NUCB



Plan avec tracé du tramway
Repro. François Fouger,
Autr. Philippe Girod
IVR82_20077300157NUCB



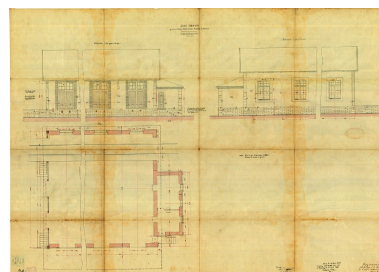
Bâtiment des voyageurs : plans
Repro. François Fouger
IVR82_20077300154NUCB



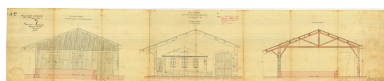
Bâtiment des voyageurs :
coupes et élévations
Repro. François Fouger
IVR82_20077300155NUCB



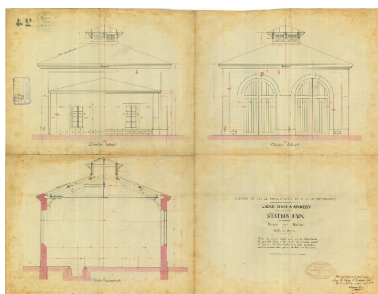
Bâtiment des voyageurs :
plan et élévation
Repro. François Fouger
IVR82_20077300156NUCB



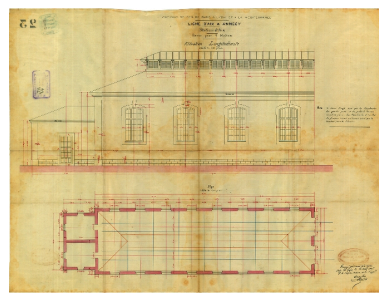
Quai des marchandises
couvert : plan et élévations
Repro. François Fouger
IVR82_20077300147NUCB



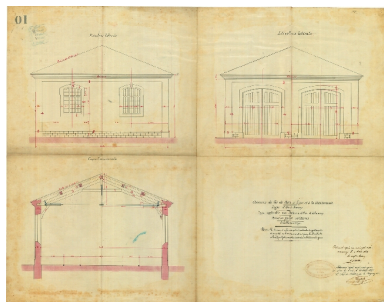
Quai couvert : coupes et élévation
Repro. François Fouger
IVR82_20077300153NUCB



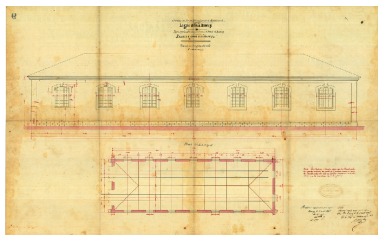
Remise pour machines :
coupe et élévations
Repro. François Fouger
IVR82_20077300148NUCB



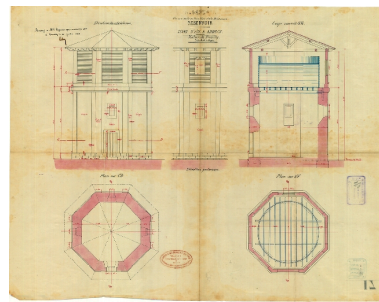
Remise pour machines :
plan et élévation latérale
Repro. François Fouger
IVR82_20077300149NUCB



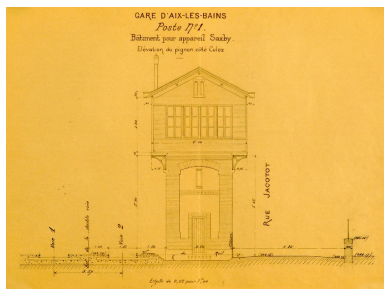
Remise pour voitures :
coupe et élévations
Repro. François Fouger
IVR82_20077300150NUCB



Remise pour voitures :
plan et élévation
Repro. François Fouger
IVR82_20077300152NUCB



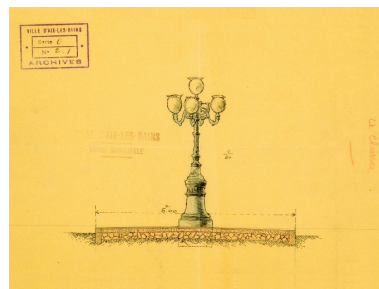
Réservoir : plans, coupe et élévation
Repro. François Fouger
IVR82_20077300151NUCB



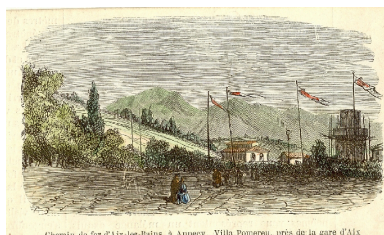
Bâtiment pour appareil
Saxby : élévation
Repro. François Fouger
IVR82_20077300158NUCB



Projet d'aménagement d'un parterre
Repro. François Fouger
IVR82_20077300159NUCB



Projet de lampadaire
Repro. François Fouger
IVR82_20077300160NUCB



Le buffet de la gare
et le château d'eau
Repro. François Fouger
IVR82_20077300418NUCB



Vue dans le site prise de l'ouest
Repro. François Fouger
IVR82_20077300142NUCB



Vue dans le site prise de l'ouest, détail
Repro. François Fouger
IVR82_20077300143NUCB



Vue d'ensemble prise du nord-est
Repro. François Fouger
IVR82_20077300137NUCB



Façades antérieures du
bâtiment des voyageurs
Repro. François Fouger
IVR82_20077300420NUCB



La place devant la gare
Repro. François Fouger
IVR82_20077300133NUCB



La gare vue du nord
Repro. François Fouger
IVR82_20077300134NUCB



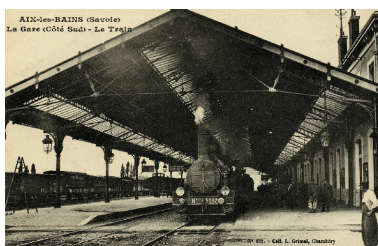
La façade du bâtiment central
Repro. François Fouger
IVR82_20077300135NUCB



La façade du bâtiment central de trois-quart
Repro. François Fouger
IVR82_20077300136NUCB



La grande verrière au-dessus des voies
Repro. François Fouger
IVR82_20077300419NUCB



La verrière couvrant la voie ferrée
Repro. François Fouger
IVR82_20077300138NUCB



Façade postérieure sur les voies
Repro. François Fouger
IVR82_20077300139NUCB



Travaux sur le bâtiment central en 1978
Repro. François Fouger
IVR82_20077300140NUCB



Travaux sur le bâtiment central vus depuis l'avenue Charles-de-Gaulle
Repro. François Fouger
IVR82_20077300141NUCB



Vue aérienne, 1985
Repro. François Fouger
IVR82_20127301047NUCB



Elévations principales après les travaux de 2010
Phot. François Fouger
IVR82_20127300122NUCA



Façade principale
Phot. François Fouger
IVR82_20127300121NUCA

Dossiers liés

Dossiers de synthèse :

Généralités (IA73001081) Rhône-Alpes, Savoie, Aix-les-Bains

Oeuvre(s) contenue(s) :

Oeuvre(s) en rapport :

Boulevard de la Gare, puis boulevard Wilson (IA73001394) Rhône-Alpes, Savoie, Aix-les-Bains, Quartier de la gare

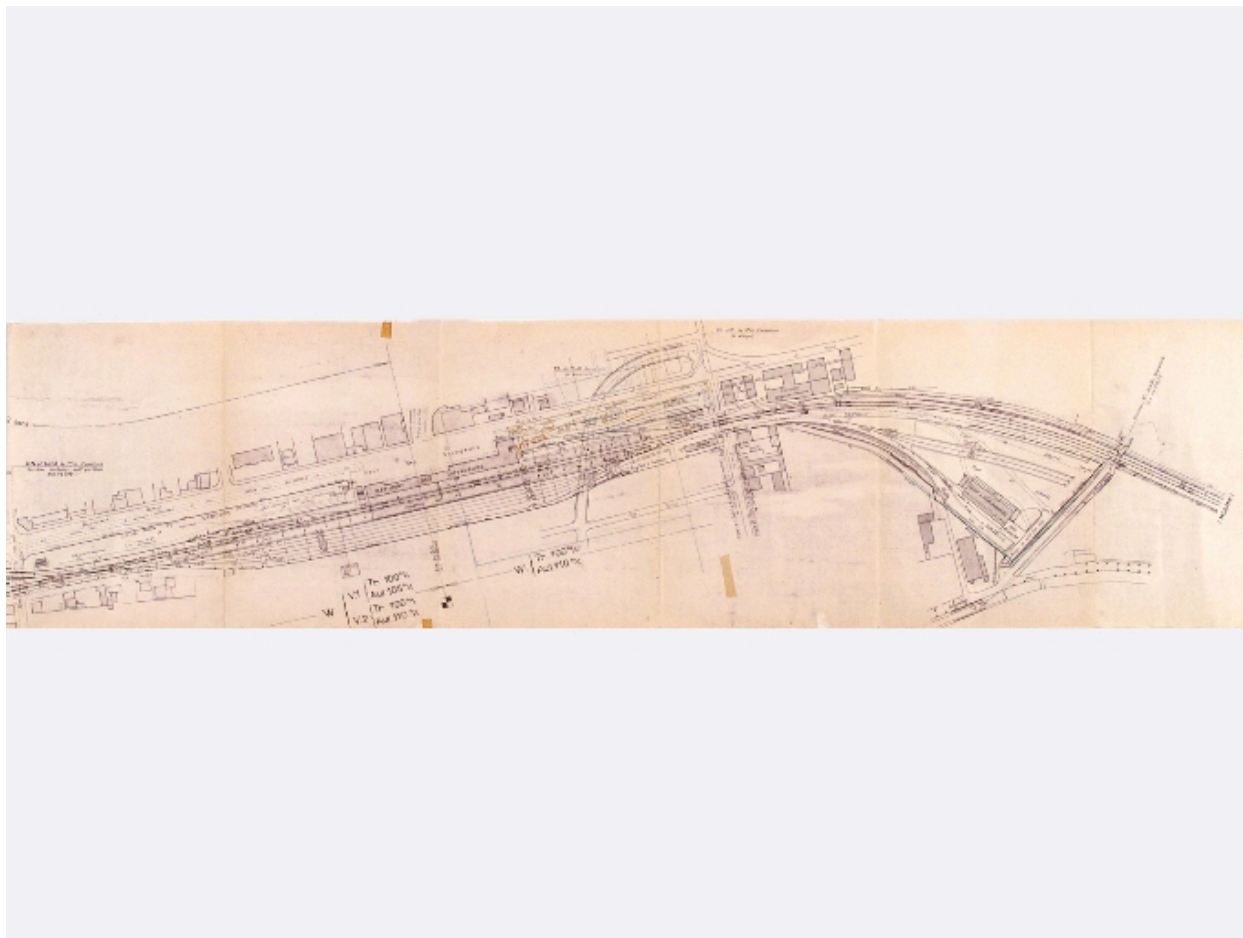
Secteur urbain de la Gare (IA73001159) Aix-les-Bains, Quartier de la gare

Bureau d'octroi (IA73001523) Rhône-Alpes, Savoie, Aix-les-Bains, Quartier de la gare, boulevard Wilson

Latrines (IA73001522) Aix-les-Bains, Quartier de la gare, boulevard Wilson

Auteur(s) du dossier : Marie-Reine Jazé-Charvolin, Joël Lagrange

Copyright(s) : © Région Rhône-Alpes, Inventaire général du patrimoine culturel ; © Ville d'Aix-les-Bains



Plan d'ensemble avec les voies

Référence du document reproduit :

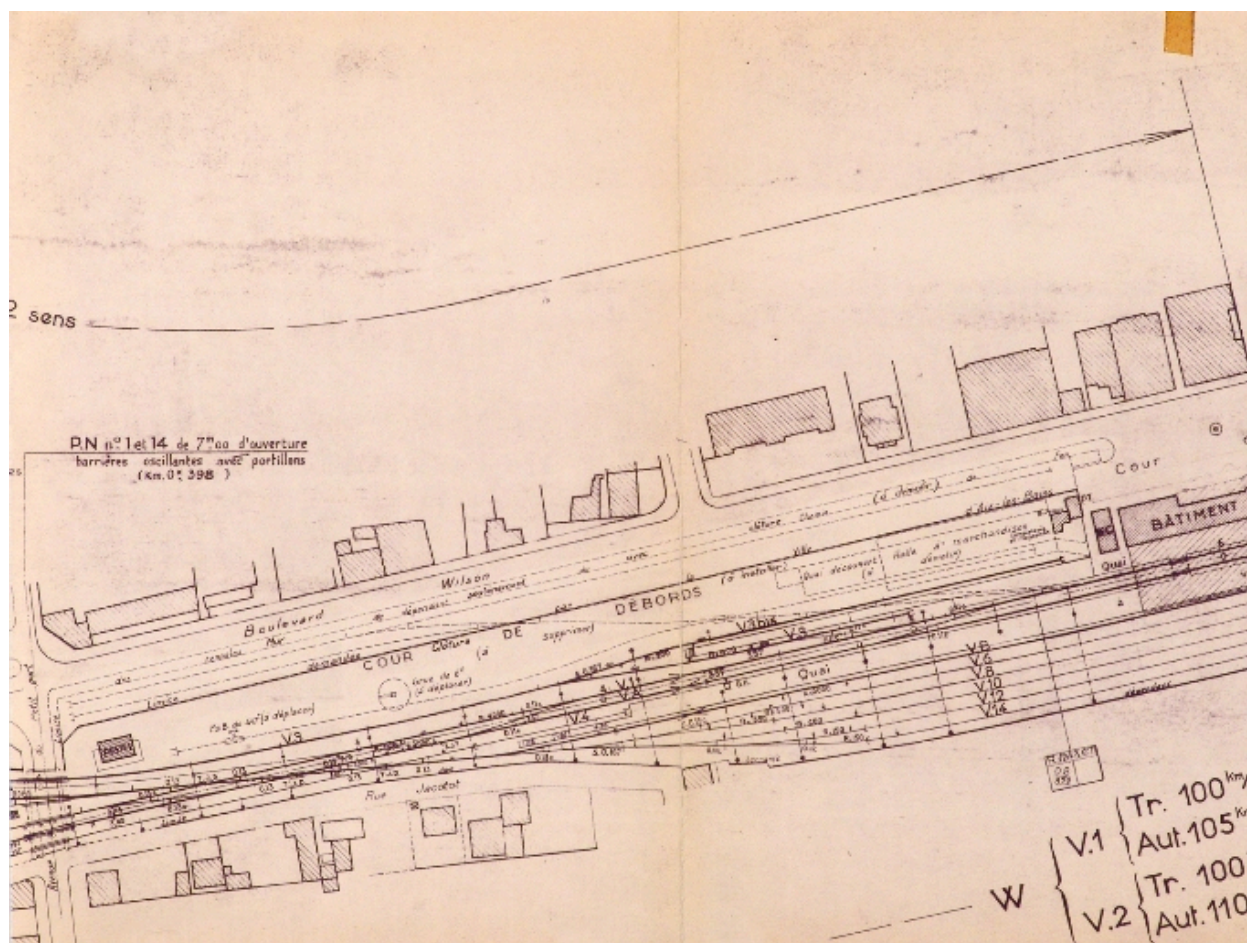
- **Chemin de fer de Paris à Lyon et à la Méditerranée. Service de la voirie. 8e arrondissement. Chemin de fer de Paris à Lyon et à la Méditerranée. Service de la voirie. 8e arrondissement. Agrandissement de la gare d'Aix-les-Bains. Plan parcellaire / A. Delporte (ingénieur). Grenoble, 11 décembre 1894. Ech. 1 : 1000. 1 plan : coul. ; 33 x 105 cm (AD Savoie : 57 S pc 20)**
- **Chemin de fer de Paris à Lyon et à la Méditerranée. Service de la voirie. 8e arrondissement. Chemin de fer de Paris à Lyon et à la Méditerranée. Service de la voirie. 8e arrondissement. Agrandissement de la gare d'Aix-les-Bains. Plan parcellaire / A. Delporte (ingénieur). Grenoble, 11 décembre 1894. Ech. 1 : 1000. 1 plan : coul. ; 33 x 105 cm (AD Savoie : 57 S pc 20)**

IVR82_20077300196NUCB

Auteur de l'illustration (reproduction) : François Fouger

© Archives départementales de la Savoie

reproduction soumise à autorisation du titulaire des droits d'exploitation



Plan des voies, partie sud

Référence du document reproduit :

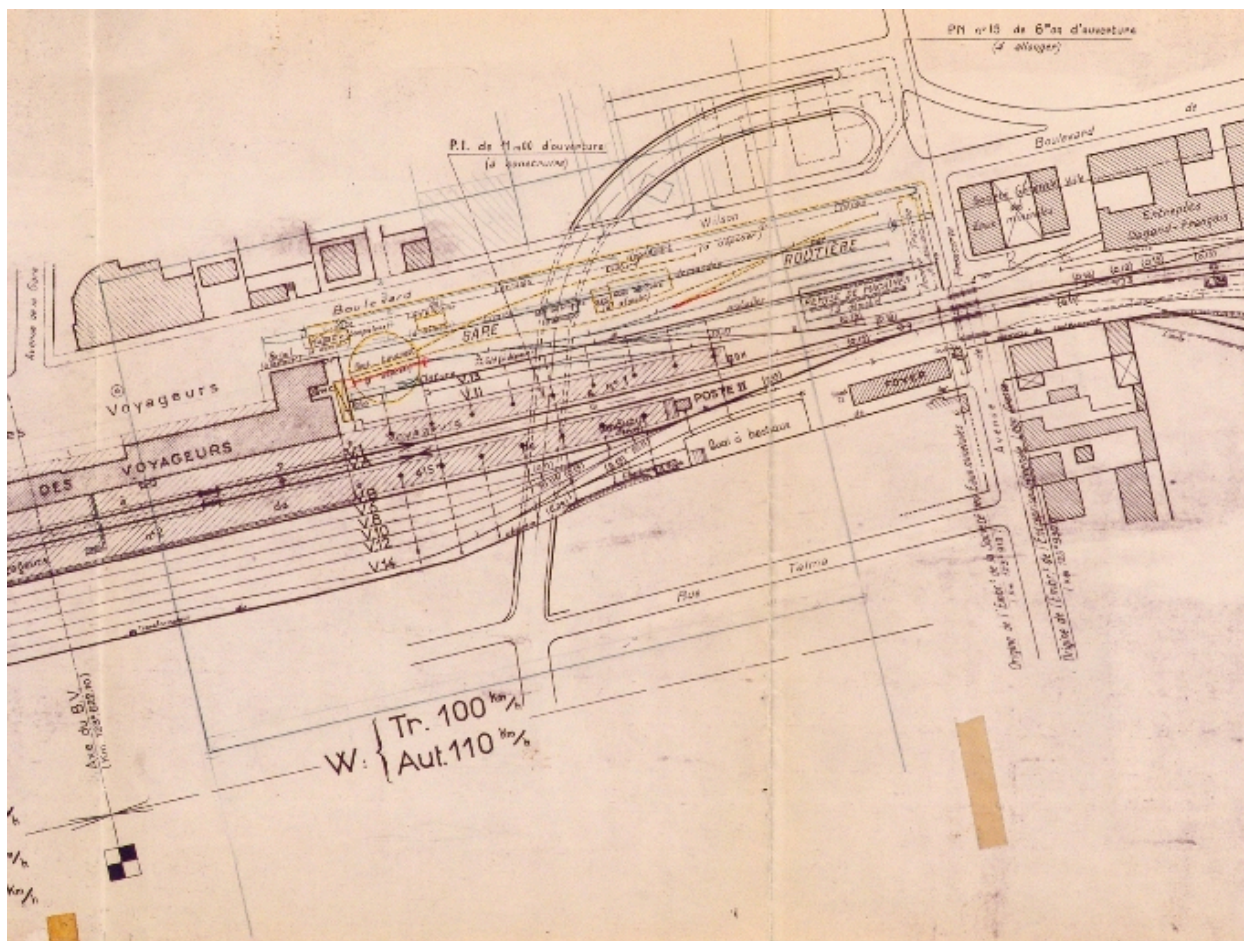
- **Chemin de fer de Paris à Lyon et à la Méditerranée. Service de la voirie. 8e arrondissement. Chemin de fer de Paris à Lyon et à la Méditerranée. Service de la voirie. 8e arrondissement. Agrandissement de la gare d'Aix-les-Bains. Plan parcellaire / A. Delporte (ingénieur). Grenoble, 11 décembre 1894. Ech. 1 : 1000. 1 plan : coul. ; 33 x 105 cm (AD Savoie : 57 S pc 20)**
- **Chemin de fer de Paris à Lyon et à la Méditerranée. Service de la voirie. 8e arrondissement. Chemin de fer de Paris à Lyon et à la Méditerranée. Service de la voirie. 8e arrondissement. Agrandissement de la gare d'Aix-les-Bains. Plan parcellaire / A. Delporte (ingénieur). Grenoble, 11 décembre 1894. Ech. 1 : 1000. 1 plan : coul. ; 33 x 105 cm (AD Savoie : 57 S pc 20)**

IVR82_20077300197NUCB

Auteur de l'illustration (reproduction) : François Fouger

© Archives départementales de la Savoie

reproduction soumise à autorisation du titulaire des droits d'exploitation



Plan des voies, partie centrale

Référence du document reproduit :

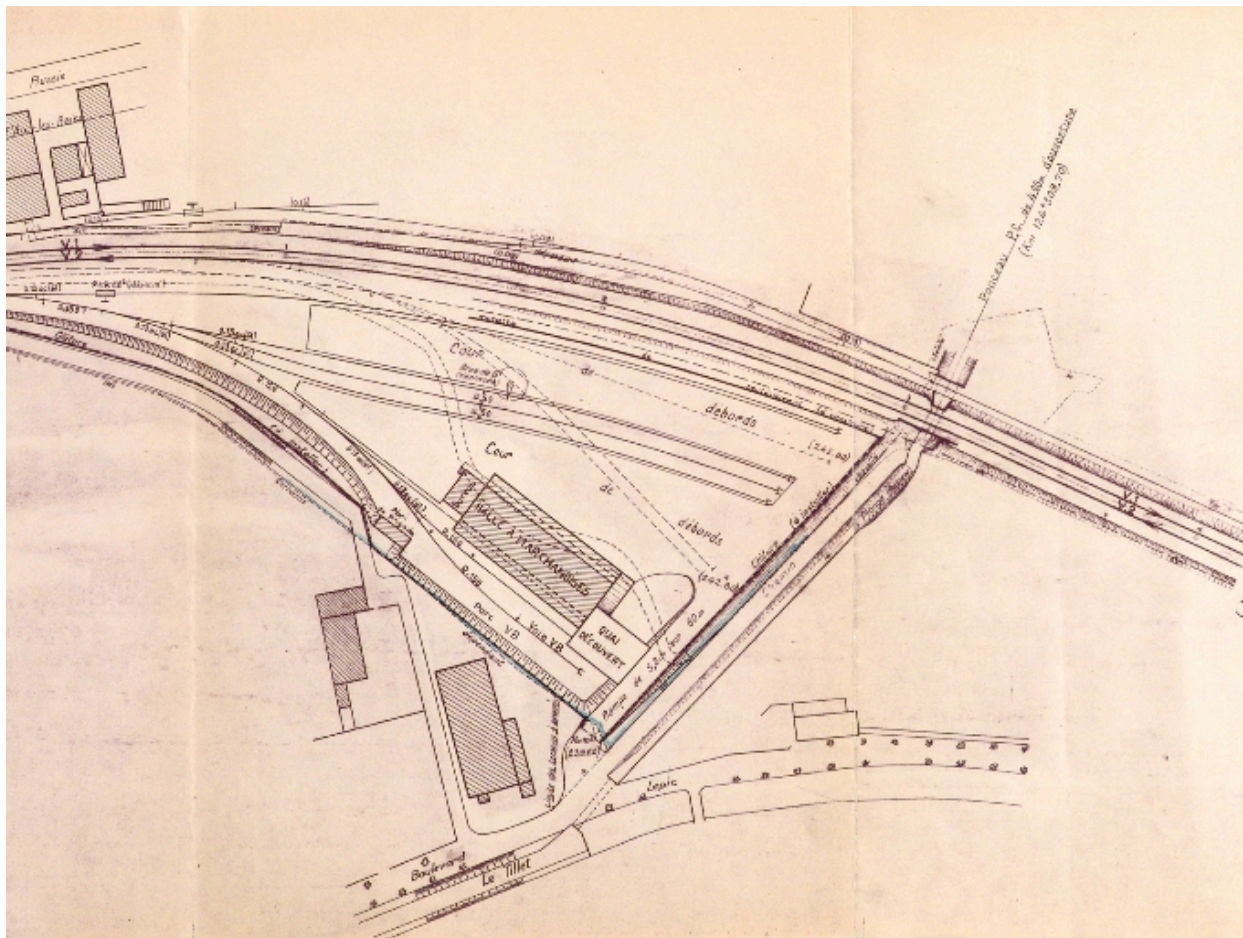
- **Chemin de fer de Paris à Lyon et à la Méditerranée. Service de la voirie. 8e arrondissement. Chemin de fer de Paris à Lyon et à la Méditerranée. Service de la voirie. 8e arrondissement. Agrandissement de la gare d'Aix-les-Bains. Plan parcellaire / A. Delporte (ingénieur). Grenoble, 11 décembre 1894. Ech. 1 : 1000. 1 plan : coul. ; 33 x 105 cm (AD Savoie : 57 S pc 20)**
- **Chemin de fer de Paris à Lyon et à la Méditerranée. Service de la voirie. 8e arrondissement. Chemin de fer de Paris à Lyon et à la Méditerranée. Service de la voirie. 8e arrondissement. Agrandissement de la gare d'Aix-les-Bains. Plan parcellaire / A. Delporte (ingénieur). Grenoble, 11 décembre 1894. Ech. 1 : 1000. 1 plan : coul. ; 33 x 105 cm (AD Savoie : 57 S pc 20)**

IVR82_20077300198NUCB

Auteur de l'illustration (reproduction) : François Fouger

© Archives départementales de la Savoie

reproduction soumise à autorisation du titulaire des droits d'exploitation



Plan des voies, partie nord

Référence du document reproduit :

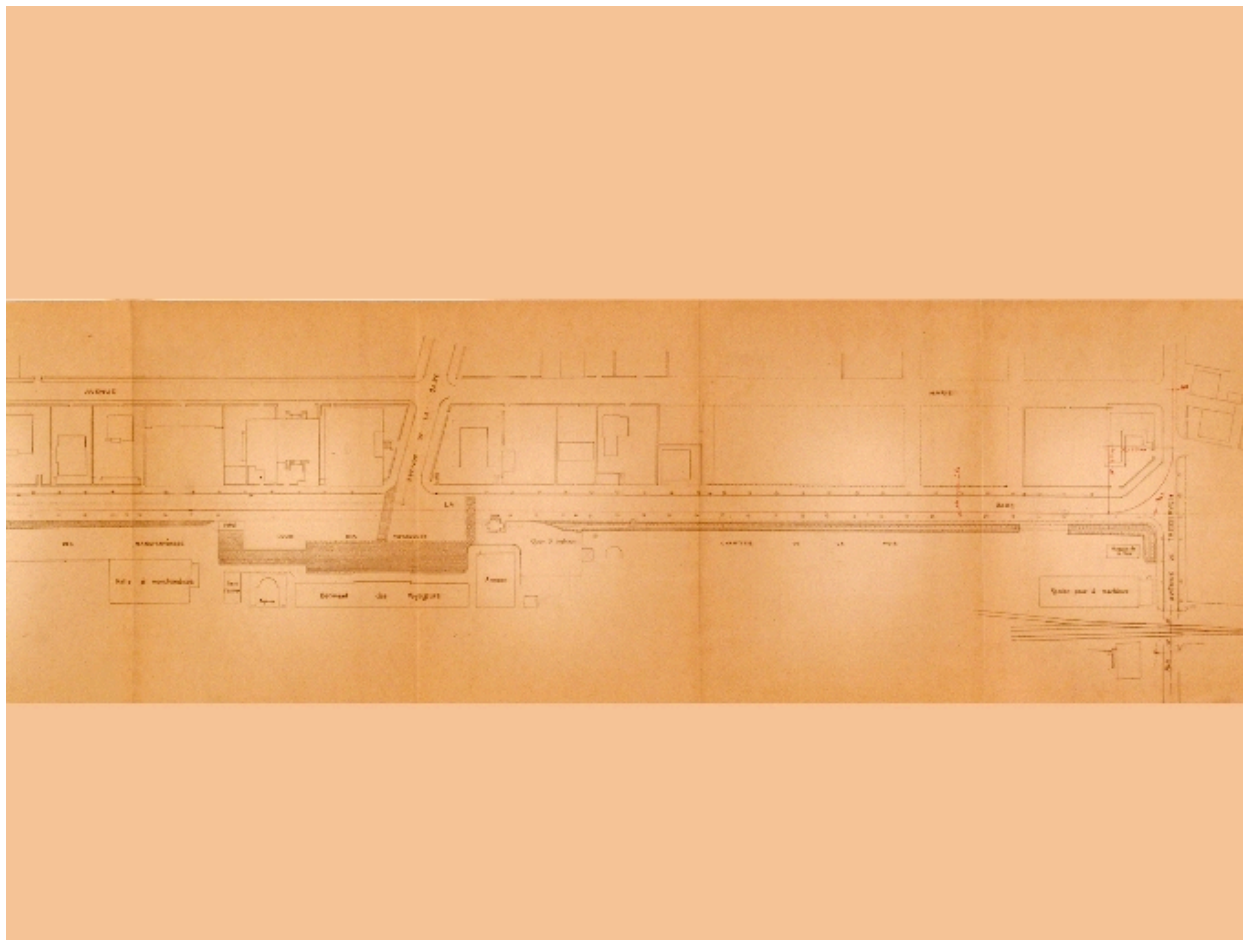
- **Chemin de fer de Paris à Lyon et à la Méditerranée. Service de la voirie. 8e arrondissement. Chemin de fer de Paris à Lyon et à la Méditerranée. Service de la voirie. 8e arrondissement. Agrandissement de la gare d'Aix-les-Bains. Plan parcellaire / A. Delporte (ingénieur). Grenoble, 11 décembre 1894. Ech. 1 : 1000. 1 plan : coul. ; 33 x 105 cm (AD Savoie : 57 S pc 20)**
- **Chemin de fer de Paris à Lyon et à la Méditerranée. Service de la voirie. 8e arrondissement. Chemin de fer de Paris à Lyon et à la Méditerranée. Service de la voirie. 8e arrondissement. Agrandissement de la gare d'Aix-les-Bains. Plan parcellaire / A. Delporte (ingénieur). Grenoble, 11 décembre 1894. Ech. 1 : 1000. 1 plan : coul. ; 33 x 105 cm (AD Savoie : 57 S pc 20)**

IVR82_20077300199NUCB

Auteur de l'illustration (reproduction) : François Fouger

© Archives départementales de la Savoie

reproduction soumise à autorisation du titulaire des droits d'exploitation



Plan avec tracé du tramway

Référence du document reproduit :

- **Omnium Lyonnais de chemin de fer et tramways. Tramways d'Aix-les-Bains. Projet de tracé de la voie Omnium Lyonnais de chemin de fer et tramways. Tramways d'Aix-les-Bains. Projet de tracé de la voie de raccordement par le boulevard de la gare et l'avenue de Tresserve / Bastin et Groud. Lyon, 16 mars 1897. 1 plan ; 30 x 210 cm (AD Savoie : 67 S 2)**
- **Omnium Lyonnais de chemin de fer et tramways. Tramways d'Aix-les-Bains. Projet de tracé de la voie Omnium Lyonnais de chemin de fer et tramways. Tramways d'Aix-les-Bains. Projet de tracé de la voie de raccordement par le boulevard de la gare et l'avenue de Tresserve / Bastin et Groud. Lyon, 16 mars 1897. 1 plan ; 30 x 210 cm (AD Savoie : 67 S 2)**

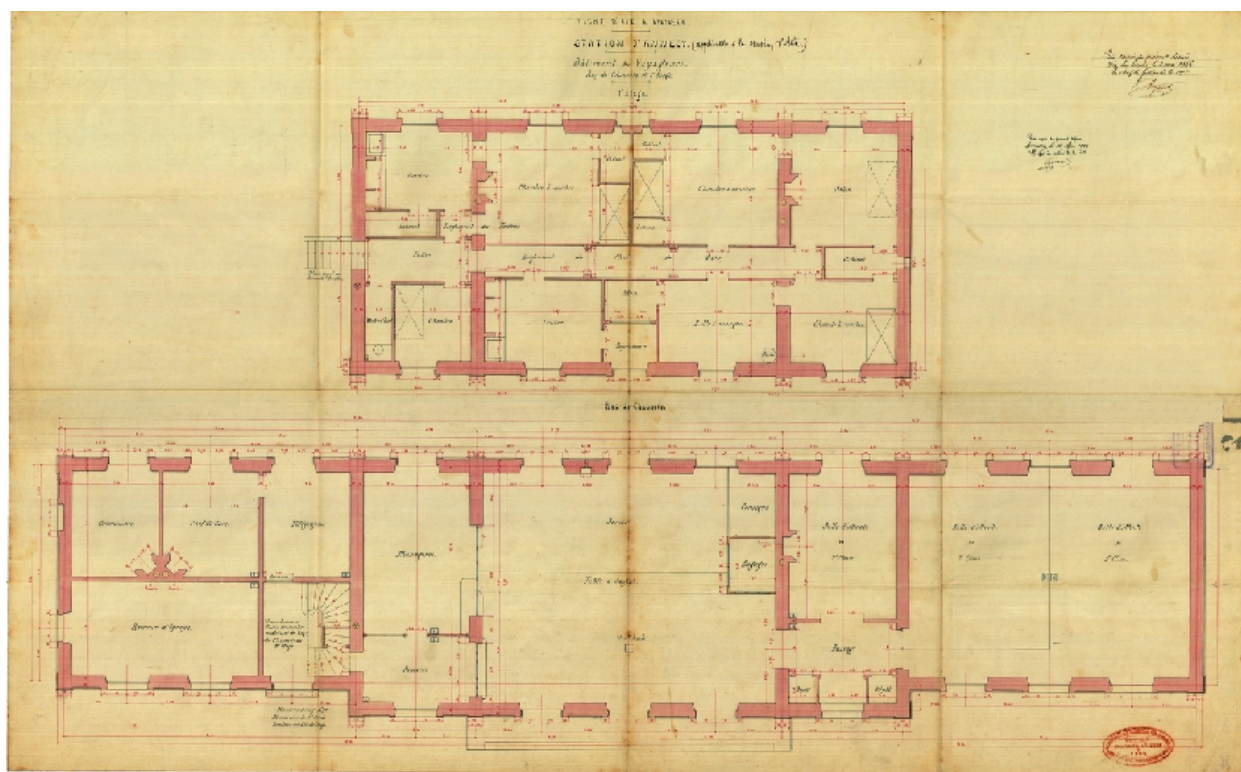
IVR82_20077300157NUCB

Auteur de l'illustration (reproduction) : François Fouger

Auteur du document reproduit : Philippe Girod

© Archives départementales de la Savoie

reproduction soumise à autorisation du titulaire des droits d'exploitation



Bâtiment des voyageurs : plans

Référence du document reproduit :

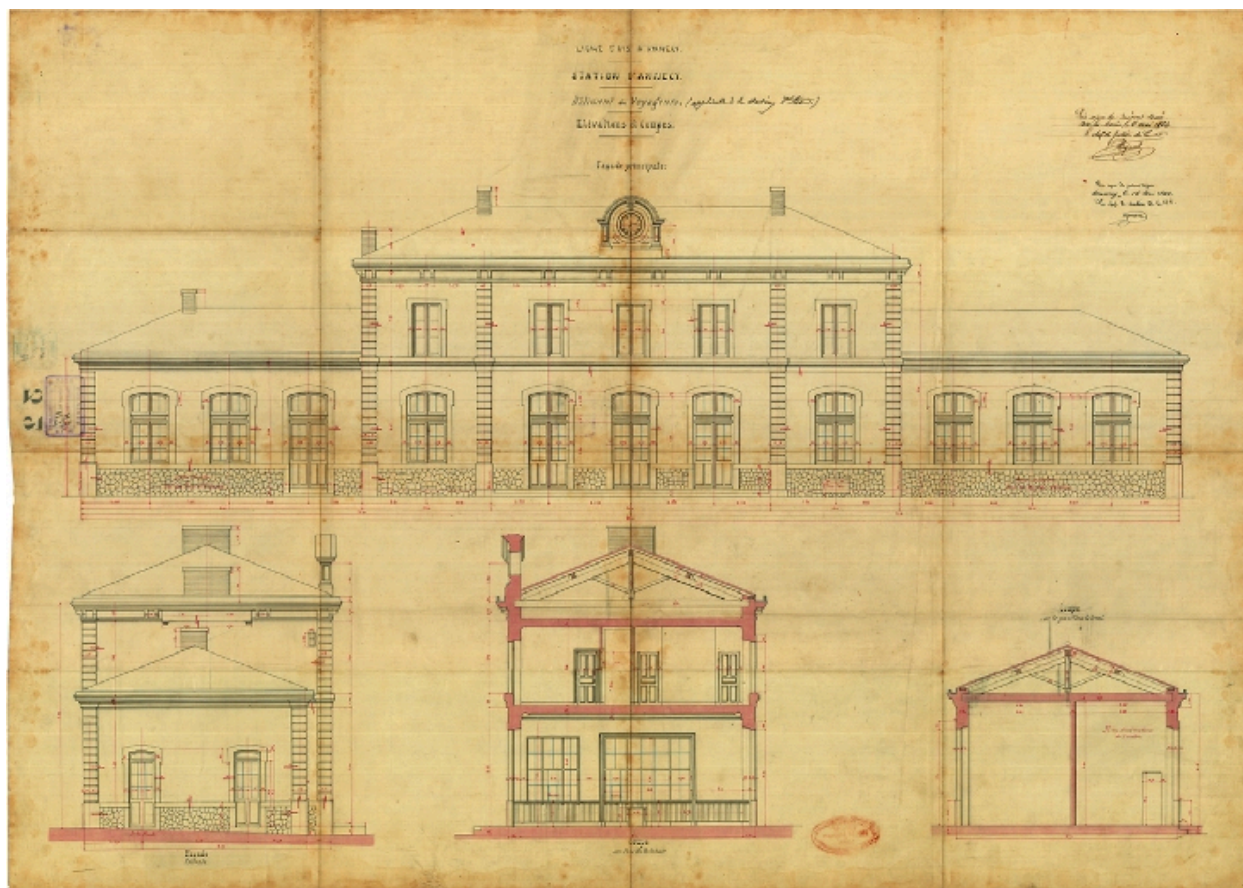
- **Ligne d'Aix à Annecy. Station d'Annecy (applicable à la station d'Aix). Bâtiment des Voyageurs.**
Ligne d'Aix à Annecy. Station d'Annecy (applicable à la station d'Aix). Bâtiment des Voyageurs. Rez-de-chaussée et 1er étage / anonyme. Aix-les-Bains, 6 mai 1866. Ech. 1 : 50. 1 plan coul. ; 58 x 94 cm (AP)
- **Ligne d'Aix à Annecy. Station d'Annecy (applicable à la station d'Aix). Bâtiment des Voyageurs.**
Ligne d'Aix à Annecy. Station d'Annecy (applicable à la station d'Aix). Bâtiment des Voyageurs. Rez-de-chaussée et 1er étage / anonyme. Aix-les-Bains, 6 mai 1866. Ech. 1 : 50. 1 plan coul. ; 58 x 94 cm (AP)

IVR82_20077300154NUCB

Auteur de l'illustration (reproduction) : François Fouger

© Archives municipales d'Aix-les-Bains

reproduction soumise à autorisation du titulaire des droits d'exploitation



Bâtiment des voyageurs : coupes et élévations

Référence du document reproduit :

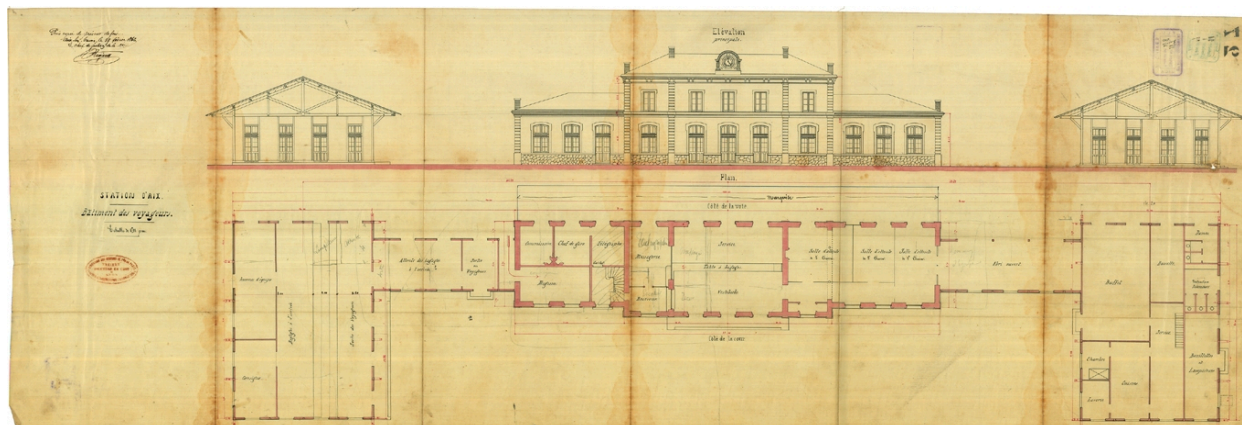
- **Ligne d'Aix à Annecy. Station d'Annecy. Bâtiment des Voyageurs, (applicable à la station d'Aix).**
Ligne d'Aix à Annecy. Station d'Annecy. Bâtiment des Voyageurs, (applicable à la station d'Aix).
Elévations et coupes. Façade principale / anonyme. Aix-les-Bains, 6 mai 1866. Ech. 1 : 50. 1 plan coul. ; 69 x 69 cm (AP)
- **Ligne d'Aix à Annecy. Station d'Annecy. Bâtiment des Voyageurs, (applicable à la station d'Aix).**
Ligne d'Aix à Annecy. Station d'Annecy. Bâtiment des Voyageurs, (applicable à la station d'Aix).
Elévations et coupes. Façade principale / anonyme. Aix-les-Bains, 6 mai 1866. Ech. 1 : 50. 1 plan coul. ; 69 x 69 cm (AP)

IVR82_20077300155NUCB

Auteur de l'illustration (reproduction) : François Fouger

© Archives municipales d'Aix-les-Bains

reproduction soumise à autorisation du titulaire des droits d'exploitation



Bâtiment des voyageurs : plan et élévation

Référence du document reproduit :

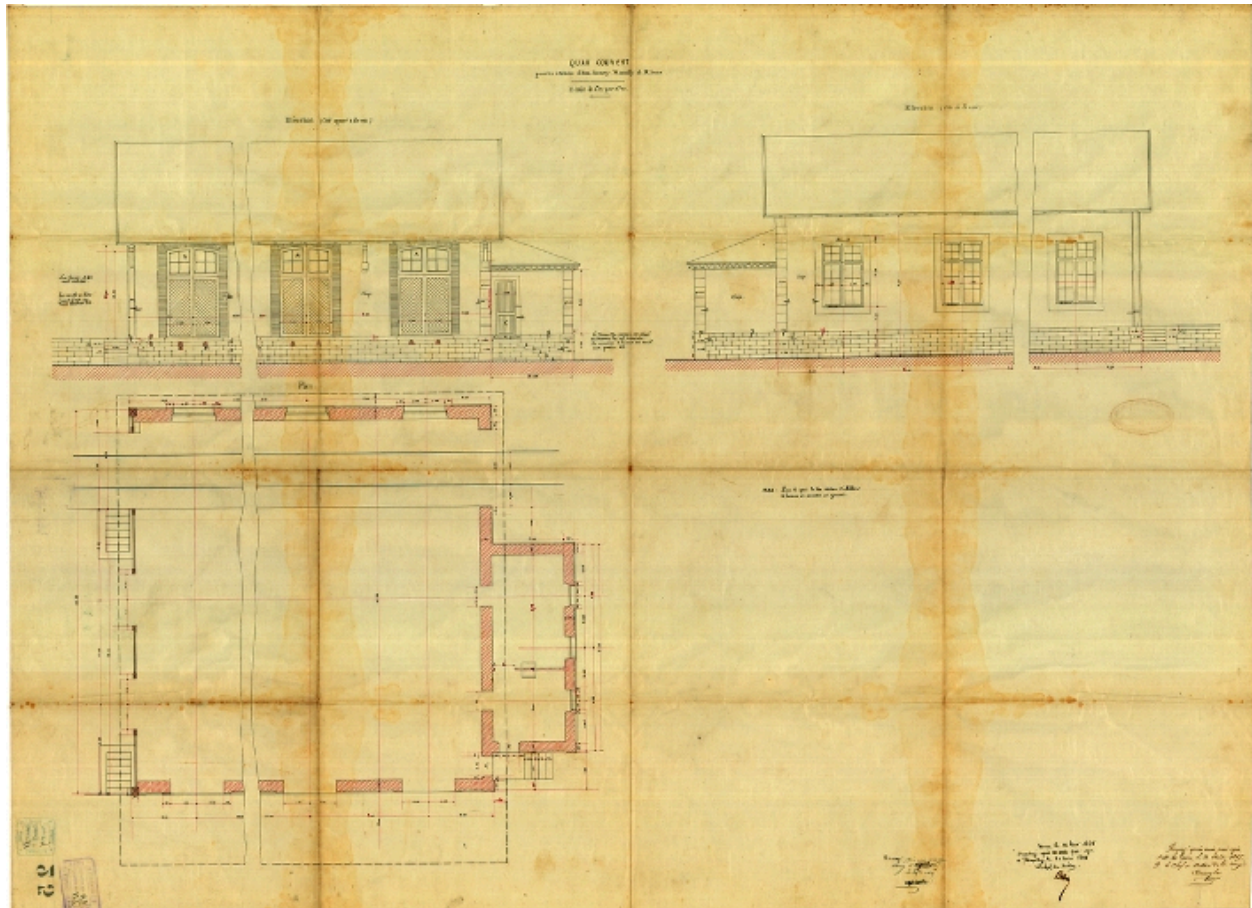
- **Station d'Aix. Bâtiment des Voyageurs. Elévation, plan / anonyme. Aix-les-Bains, 1866. Ech. 1 :**
Station d'Aix. Bâtiment des Voyageurs. Elévation, plan / anonyme. Aix-les-Bains, 1866. Ech. 1 : 100. 1
plan coul. ; 43 x 128 cm (AP)
- **Station d'Aix. Bâtiment des Voyageurs. Elévation, plan / anonyme. Aix-les-Bains, 1866. Ech. 1 :**
Station d'Aix. Bâtiment des Voyageurs. Elévation, plan / anonyme. Aix-les-Bains, 1866. Ech. 1 : 100. 1
plan coul. ; 43 x 128 cm (AP)

IVR82_20077300156NUCB

Auteur de l'illustration (reproduction) : François Fouger

© Archives municipales d'Aix-les-Bains

reproduction soumise à autorisation du titulaire des droits d'exploitation



Quai des marchandises couvert : plan et élévations

Référence du document reproduit :

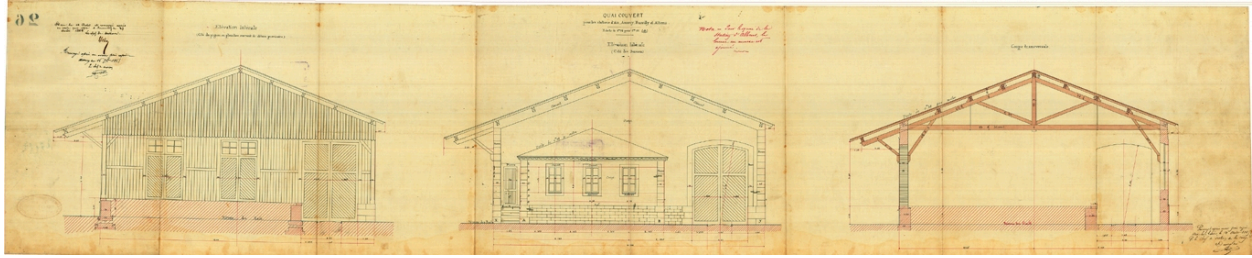
- **Quai couvert pour les stations d'Aix, Annecy, Rumilly, et Albens. Elévations / anonyme.**
Quai couvert pour les stations d'Aix, Annecy, Rumilly, et Albens. Elévations / anonyme. Aix-les-Bains, 1865. Ech. 1 : 50. 1 plan coul. ; 77 x 106 cm (AP)
- **Quai couvert pour les stations d'Aix, Annecy, Rumilly, et Albens. Elévations / anonyme.**
Quai couvert pour les stations d'Aix, Annecy, Rumilly, et Albens. Elévations / anonyme. Aix-les-Bains, 1865. Ech. 1 : 50. 1 plan coul. ; 77 x 106 cm (AP)

IVR82_20077300147NUCB

Auteur de l'illustration (reproduction) : François Fouger

© Archives municipales d'Aix-les-Bains

reproduction soumise à autorisation du titulaire des droits d'exploitation



Quai couvert : coupes et élévation

Référence du document reproduit :

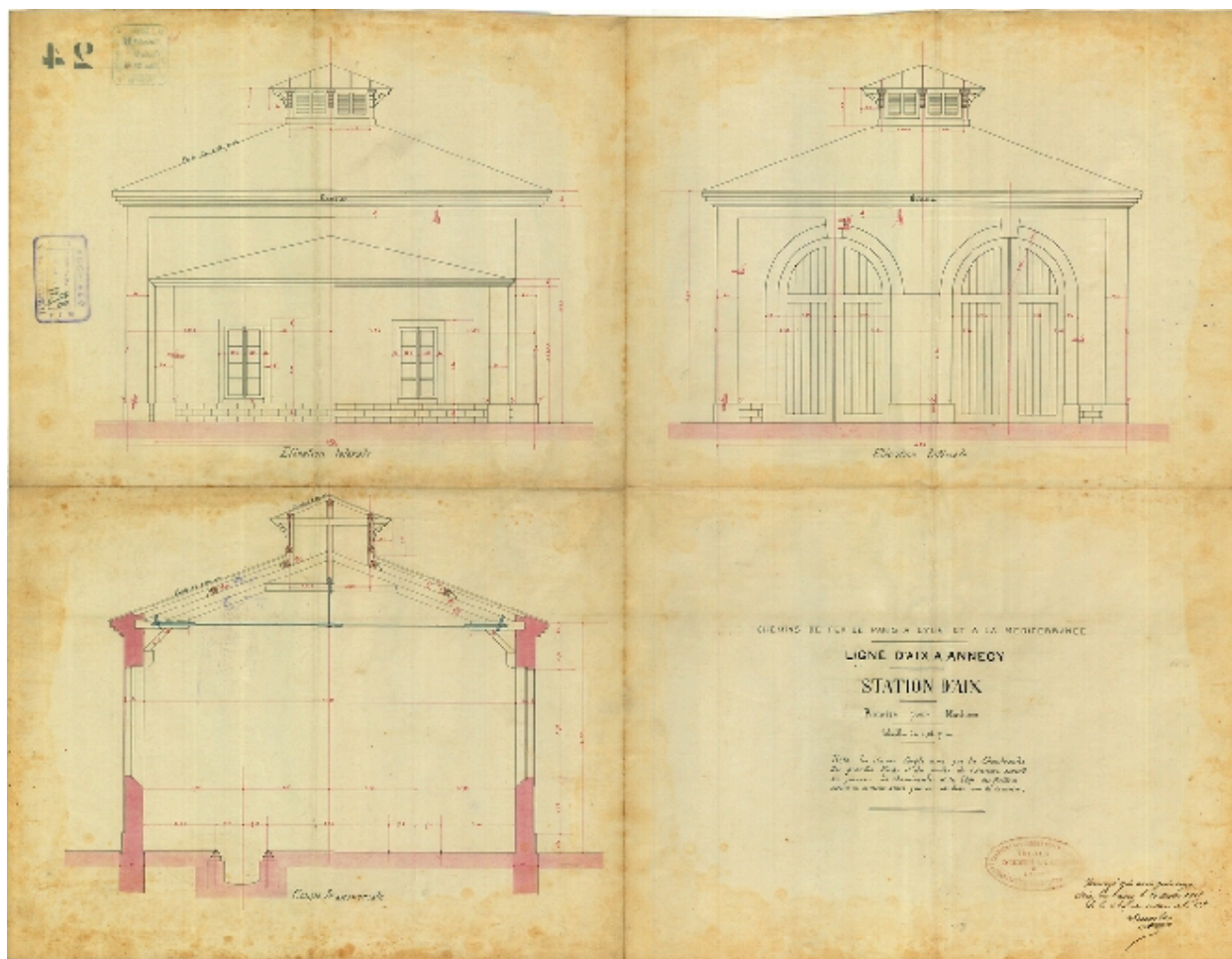
- **Quai couvert pour les stations d'Aix, Annecy, Rumilly, et Albens. Elévations, coupe transversale / Quai couvert pour les stations d'Aix, Annecy, Rumilly, et Albens. Elévations, coupe transversale /** anonyme. Aix-les-Bains, 1865. Ech. 1 : 50. 1 plan coul. ; 31 x 152 cm (AP)
- **Quai couvert pour les stations d'Aix, Annecy, Rumilly, et Albens. Elévations, coupe transversale / Quai couvert pour les stations d'Aix, Annecy, Rumilly, et Albens. Elévations, coupe transversale /** anonyme. Aix-les-Bains, 1865. Ech. 1 : 50. 1 plan coul. ; 31 x 152 cm (AP)

IVR82_20077300153NUCB

Auteur de l'illustration (reproduction) : François Fouger

© Archives municipales d'Aix-les-Bains

reproduction soumise à autorisation du titulaire des droits d'exploitation



Remise pour machines : coupe et élévations

Référence du document reproduit :

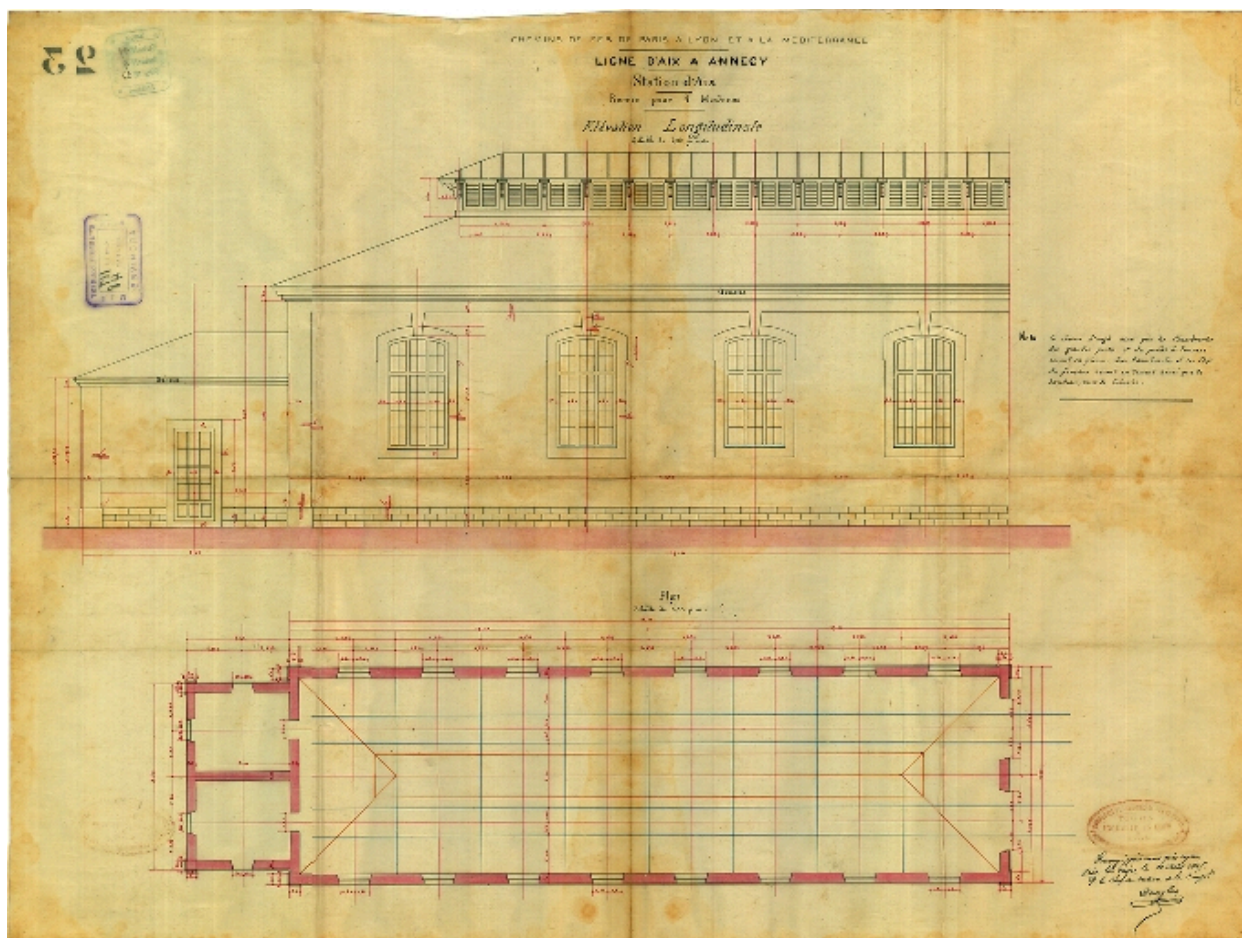
- **Chemin de fer de Paris à Lyon et à la Méditerranée. Ligne d'Aix à Annecy. Stations d'Aix. Remise**
Chemin de fer de Paris à Lyon et à la Méditerranée. Ligne d'Aix à Annecy. Stations d'Aix. Remise pour
machines. Elévations latérales et coupes / anonyme. Aix-les-Bains, 14 août 1865. Ech. 1 : 50. 1 plan coul. ;
53 x 68 cm (AP)
- **Chemin de fer de Paris à Lyon et à la Méditerranée. Ligne d'Aix à Annecy. Stations d'Aix. Remise**
Chemin de fer de Paris à Lyon et à la Méditerranée. Ligne d'Aix à Annecy. Stations d'Aix. Remise pour
machines. Elévations latérales et coupes / anonyme. Aix-les-Bains, 14 août 1865. Ech. 1 : 50. 1 plan coul. ;
53 x 68 cm (AP)

IVR82_20077300148NUCB

Auteur de l'illustration (reproduction) : François Fouger

© Archives municipales d'Aix-les-Bains

reproduction soumise à autorisation du titulaire des droits d'exploitation



Remise pour machines : plan et élévation latérale

Référence du document reproduit :

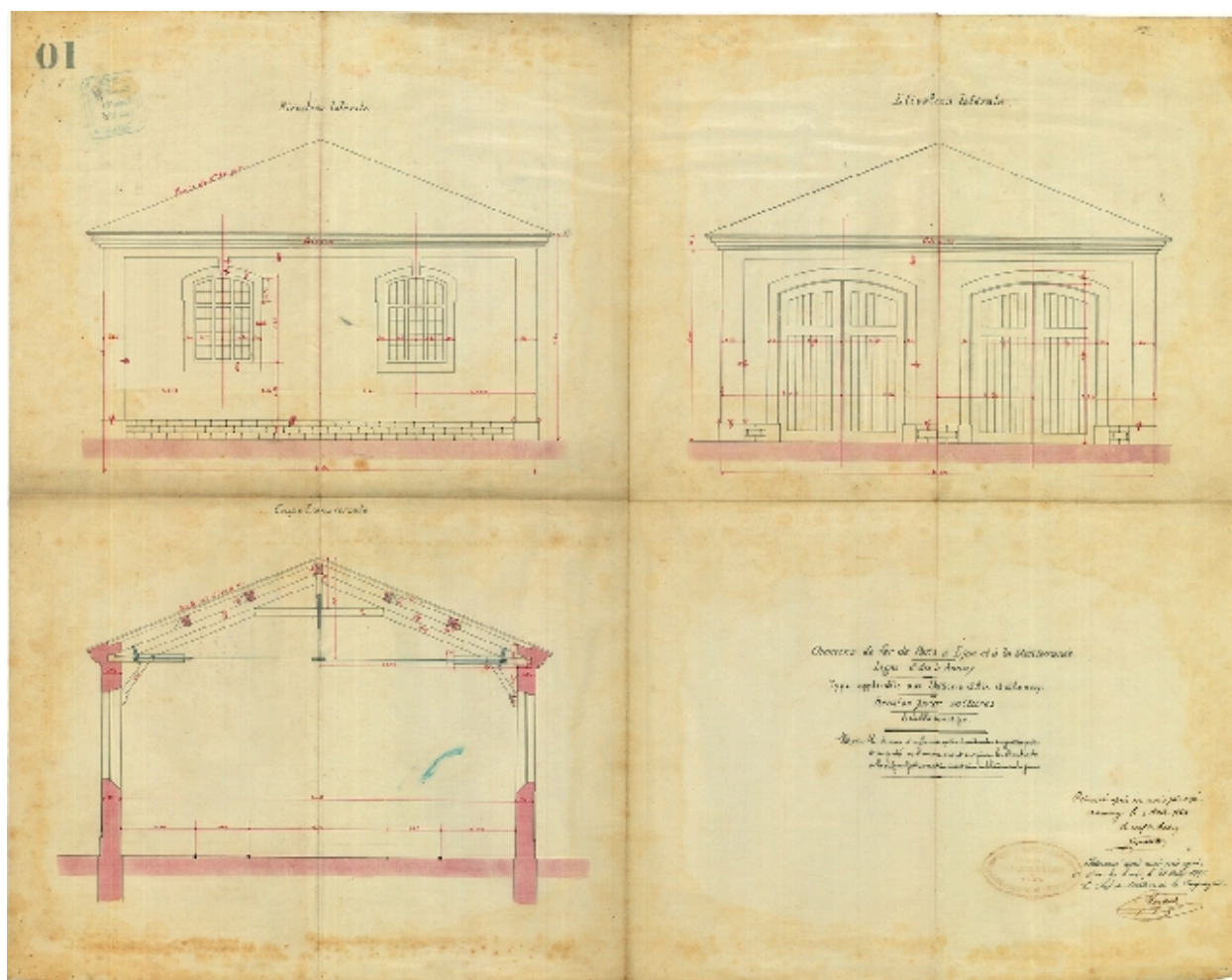
- **Chemin de fer de Paris à Lyon et à la Méditerranée. Ligne d'Aix à Annecy. Stations d'Aix. Remise**
Chemin de fer de Paris à Lyon et à la Méditerranée. Ligne d'Aix à Annecy. Stations d'Aix. Remise pour
4 machines. Elévation longitudinale / anonyme. Aix-les-Bains, 14 août 1865. Ech. 1 : 50. 1 plan coul. ; 49 x 65 cm (AP)
- **Chemin de fer de Paris à Lyon et à la Méditerranée. Ligne d'Aix à Annecy. Stations d'Aix. Remise**
Chemin de fer de Paris à Lyon et à la Méditerranée. Ligne d'Aix à Annecy. Stations d'Aix. Remise pour
4 machines. Elévation longitudinale / anonyme. Aix-les-Bains, 14 août 1865. Ech. 1 : 50. 1 plan coul. ; 49 x 65 cm (AP)

IVR82_20077300149NUCB

Auteur de l'illustration (reproduction) : François Fouger

© Archives municipales d'Aix-les-Bains

reproduction soumise à autorisation du titulaire des droits d'exploitation



Remise pour voitures : coupe et élévations

Référence du document reproduit :

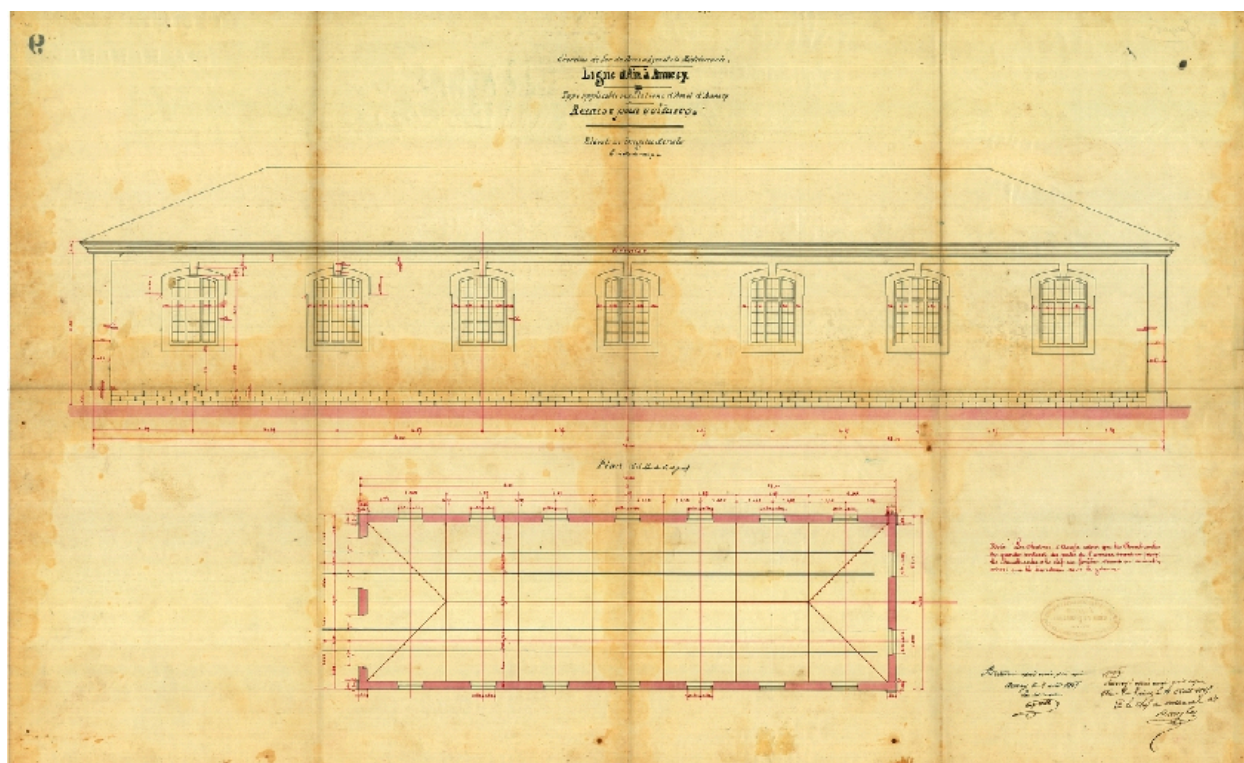
- **Chemin de fer de Paris à Lyon et à la Méditerranée. Ligne d'Aix à Annecy. Type applicable aux Chemin de fer de Paris à Lyon et à la Méditerranée. Ligne d'Aix à Annecy. Type applicable aux stations d'Aix et d'Annecy. Remise pour voitures. Elévations latérales, coupe transversale / anonyme. Aix-les-Bains, 18 août 1865. Ech. 1 : 50 ; 1 : 100. 1 plan coul. ; 51x 84 cm (AP)**
- **Chemin de fer de Paris à Lyon et à la Méditerranée. Ligne d'Aix à Annecy. Type applicable aux Chemin de fer de Paris à Lyon et à la Méditerranée. Ligne d'Aix à Annecy. Type applicable aux stations d'Aix et d'Annecy. Remise pour voitures. Elévations latérales, coupe transversale / anonyme. Aix-les-Bains, 18 août 1865. Ech. 1 : 50 ; 1 : 100. 1 plan coul. ; 51x 84 cm (AP)**

IVR82_20077300150NUCB

Auteur de l'illustration (reproduction) : François Fouger

© Archives municipales d'Aix-les-Bains

reproduction soumise à autorisation du titulaire des droits d'exploitation



Remise pour voitures : plan et élévation

Référence du document reproduit :

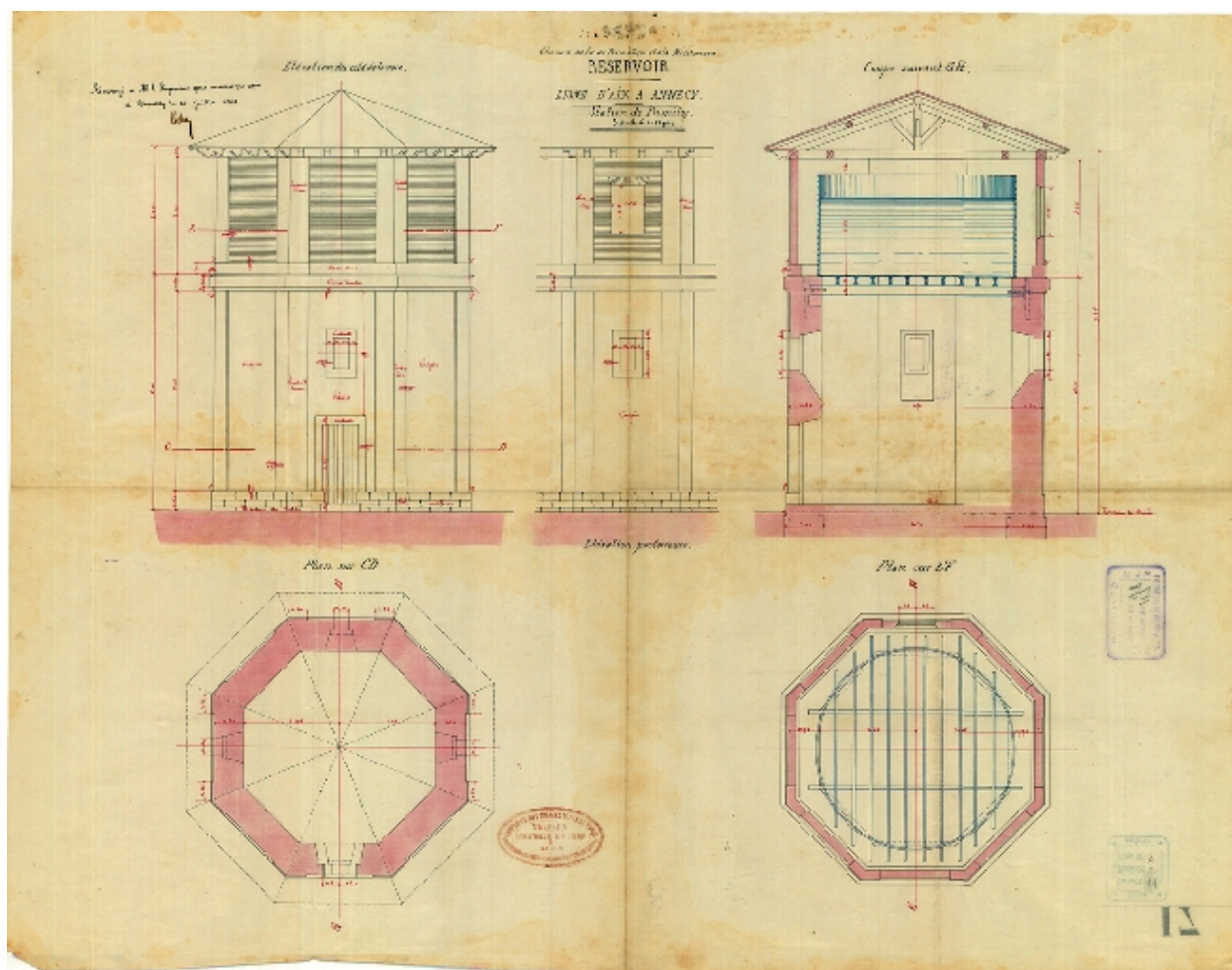
- **Chemin de fer de Paris à Lyon et à la Méditerranée. Ligne d'Aix à Annecy. Type applicable aux Chemin de fer de Paris à Lyon et à la Méditerranée. Ligne d'Aix à Annecy. Type applicable aux stations d'Aix et d'Annecy. Remise pour voitures. Elévation longitudinale, plan / anonyme. Aix-les-Bains, 18 août 1865. Ech. 1 : 50. 1 plan coul. ; 53 x 67 cm (AP)**
- **Chemin de fer de Paris à Lyon et à la Méditerranée. Ligne d'Aix à Annecy. Type applicable aux Chemin de fer de Paris à Lyon et à la Méditerranée. Ligne d'Aix à Annecy. Type applicable aux stations d'Aix et d'Annecy. Remise pour voitures. Elévation longitudinale, plan / anonyme. Aix-les-Bains, 18 août 1865. Ech. 1 : 50. 1 plan coul. ; 53 x 67 cm (AP)**

IVR82_20077300152NUCB

Auteur de l'illustration (reproduction) : François Fouger

© Archives municipales d'Aix-les-Bains

reproduction soumise à autorisation du titulaire des droits d'exploitation



Réservoir : plans, coupe et élévation

Référence du document reproduit :

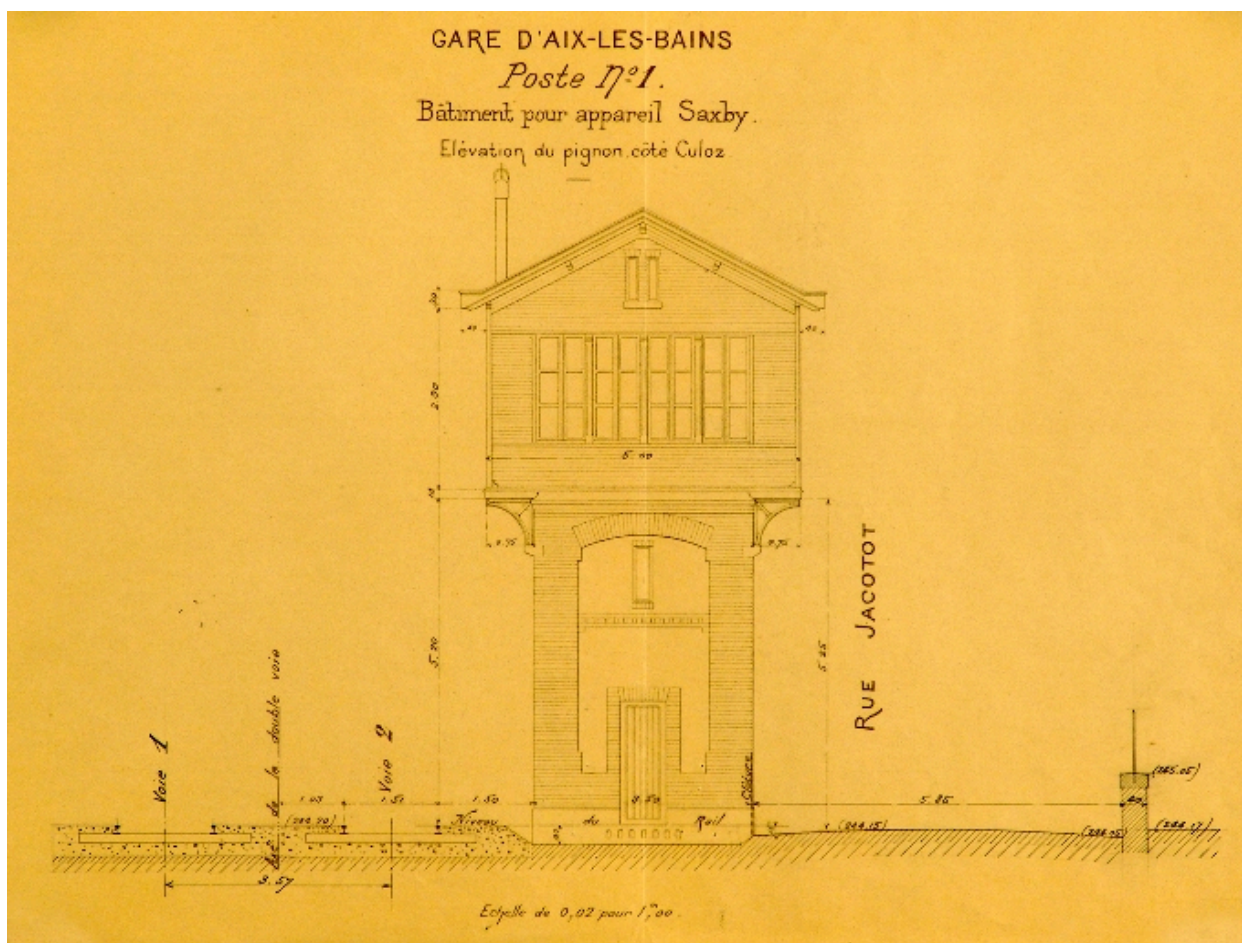
- **Chemin de fer de Paris à Lyon et à la Méditerranée. Ligne d'Aix à Annecy. Stations d'Aix. Réservoir. Elévations et coupes** / anonyme. Aix-les-Bains, 24 juillet 1865. Ech. 1 : 50. 1 plan coul. ; 49 x 63 cm (AP)
- **Chemin de fer de Paris à Lyon et à la Méditerranée. Ligne d'Aix à Annecy. Stations d'Aix. Réservoir. Elévations et coupes** / anonyme. Aix-les-Bains, 24 juillet 1865. Ech. 1 : 50. 1 plan coul. ; 49 x 63 cm (AP)

IVR82_20077300151NUCB

Auteur de l'illustration (reproduction) : François Fouger

© Archives municipales d'Aix-les-Bains

reproduction soumise à autorisation du titulaire des droits d'exploitation



Bâtiment pour appareil Saxby : élévation

Référence du document reproduit :

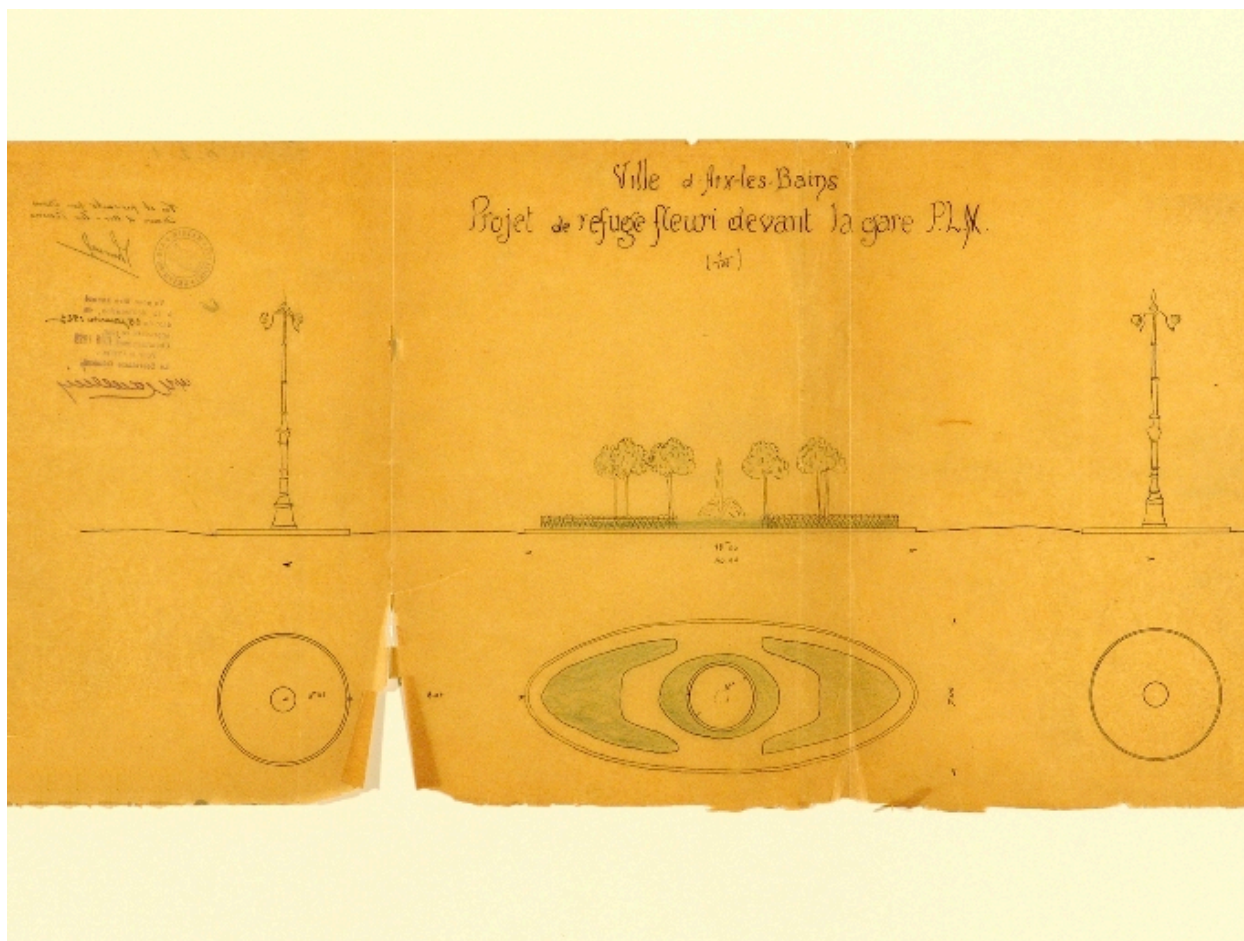
- Gare d'Aix-les-Bains-les-Bains. Poste n° 1. Bâtiment pour appareil Saxby. Elévation du pignon côté Gare d'Aix-les-Bains-les-Bains. Poste n° 1. Bâtiment pour appareil Saxby. Elévation du pignon côté Culoz / Anonyme. S. l. Ech. 1 : 50
- Gare d'Aix-les-Bains-les-Bains. Poste n° 1. Bâtiment pour appareil Saxby. Elévation du pignon côté Gare d'Aix-les-Bains-les-Bains. Poste n° 1. Bâtiment pour appareil Saxby. Elévation du pignon côté Culoz / Anonyme. S. l. Ech. 1 : 50

IVR82_20077300158NUCB

Auteur de l'illustration (reproduction) : François Fouger

© Archives municipales d'Aix-les-Bains

reproduction soumise à autorisation du titulaire des droits d'exploitation



Projet d'aménagement d'un parterre

Référence du document reproduit :

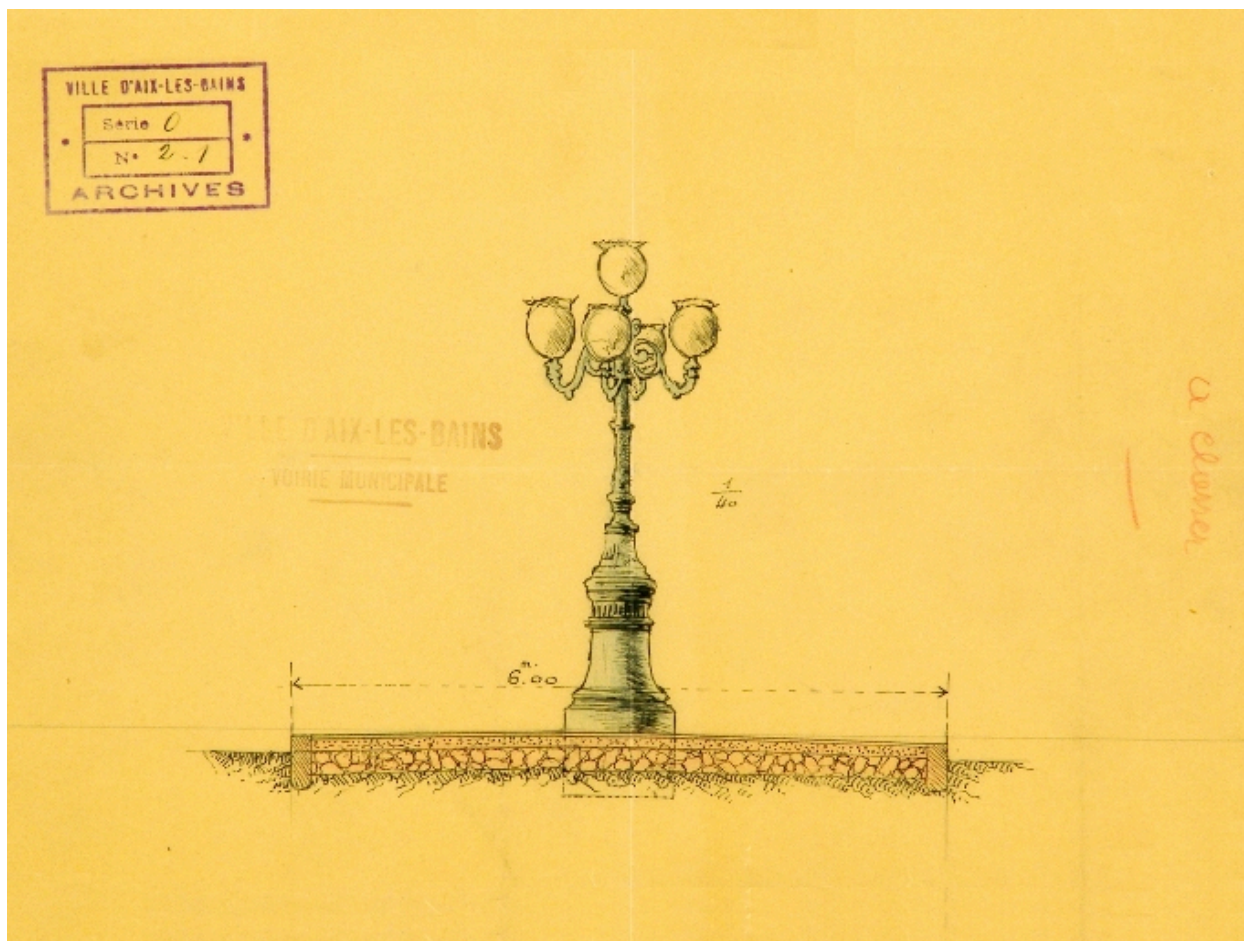
- **Ville d'Aix-les-Bains. Projet de refuge fleuri devant la gare P.L.M. / Anonyme. Aix-les-Bains, Ville d'Aix-les-Bains. Projet de refuge fleuri devant la gare P.L.M. / Anonyme. Aix-les-Bains, 1923. Ech. 1 : 100. 1 plan : encre, couleur ; 30 x 63 cm (AC Aix-les-Bains. 2 O 1)**
- **Ville d'Aix-les-Bains. Projet de refuge fleuri devant la gare P.L.M. / Anonyme. Aix-les-Bains, Ville d'Aix-les-Bains. Projet de refuge fleuri devant la gare P.L.M. / Anonyme. Aix-les-Bains, 1923. Ech. 1 : 100. 1 plan : encre, couleur ; 30 x 63 cm (AC Aix-les-Bains. 2 O 1)**

IVR82_20077300159NUCB

Auteur de l'illustration (reproduction) : François Fouger

© Archives municipales d'Aix-les-Bains

reproduction soumise à autorisation du titulaire des droits d'exploitation



Projet de lampadaire

Référence du document reproduit :

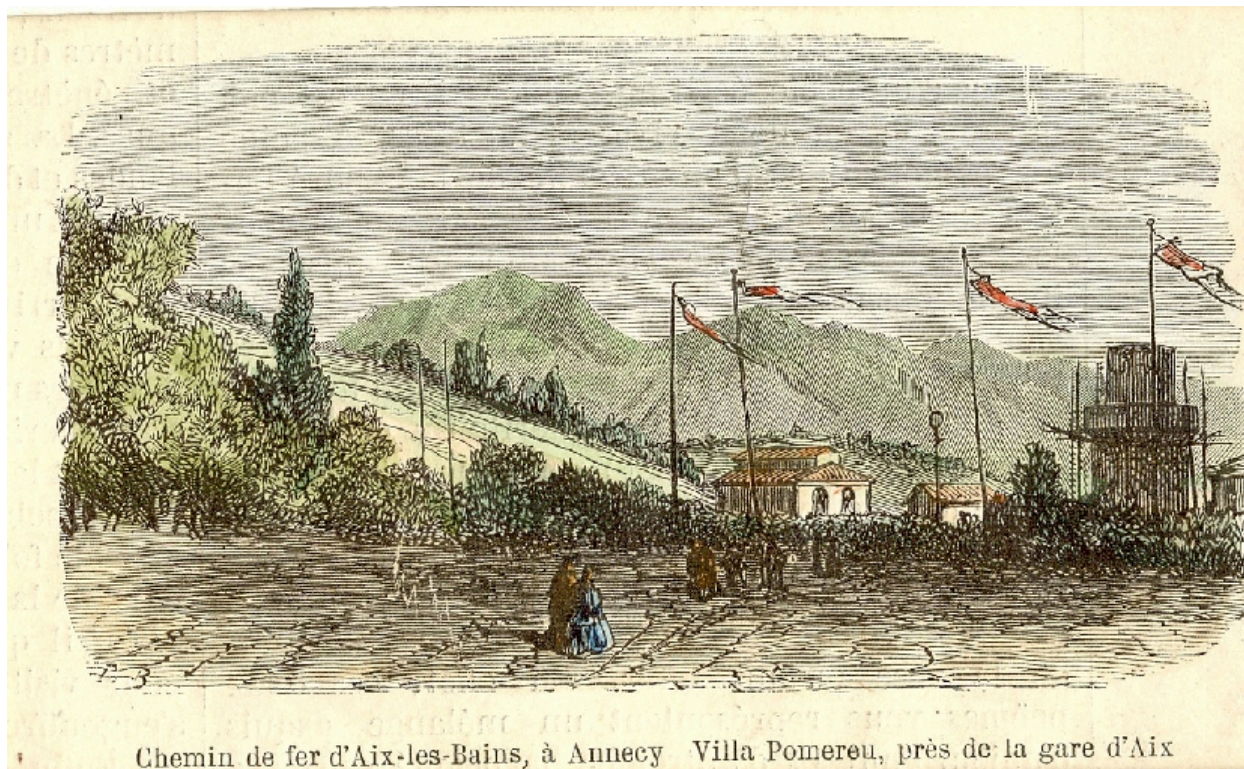
- **Ville d'Aix-les-Bains. [Projet de lampadaire] / Anonyme. Aix-les-Bains, [1923]. Ech. 1 : 40. 1**
Ville d'Aix-les-Bains. [Projet de lampadaire] / Anonyme. Aix-les-Bains, [1923]. Ech. 1 : 40. 1 plan : encre,
couleur ; 21 x 30 cm (AC Aix-les-Bains. 2 O 1)
- **Ville d'Aix-les-Bains. [Projet de lampadaire] / Anonyme. Aix-les-Bains, [1923]. Ech. 1 : 40. 1**
Ville d'Aix-les-Bains. [Projet de lampadaire] / Anonyme. Aix-les-Bains, [1923]. Ech. 1 : 40. 1 plan : encre,
couleur ; 21 x 30 cm (AC Aix-les-Bains. 2 O 1)

IVR82_20077300160NUCB

Auteur de l'illustration (reproduction) : François Fouger

© Archives municipales d'Aix-les-Bains

reproduction soumise à autorisation du titulaire des droits d'exploitation



Le buffet de la gare et le château d'eau

Référence du document reproduit :

- **Chemin de fer d'Aix-les-Bains, à Annecy. Villa Pomereu. Près de la gare d'Aix / P. B. [S. l.] : [S. n.].** **Chemin de fer d'Aix-les-Bains, à Annecy. Villa Pomereu. Près de la gare d'Aix / P. B. [S. l.] : [S. n.],** [milieu XIXe siècle]. 1 estampe : gravure sur bois ; 6 x 11 cm (AC Aix-les-Bains : 15Fi 46)
- **Chemin de fer d'Aix-les-Bains, à Annecy. Villa Pomereu. Près de la gare d'Aix / P. B. [S. l.] : [S. n.].** **Chemin de fer d'Aix-les-Bains, à Annecy. Villa Pomereu. Près de la gare d'Aix / P. B. [S. l.] : [S. n.],** [milieu XIXe siècle]. 1 estampe : gravure sur bois ; 6 x 11 cm (AC Aix-les-Bains : 15Fi 46)

IVR82_20077300418NUCB

Auteur de l'illustration (reproduction) : François Fouger

© Archives municipales d'Aix-les-Bains

reproduction soumise à autorisation du titulaire des droits d'exploitation



Vue dans le site prise de l'ouest

Référence du document reproduit :

- **[La gare d'Aix-les-Bains vue de Tresserve] / anonyme. Aix-les-Bains, 1875. 1 fotogr. : noir et blanc**
[La gare d'Aix-les-Bains vue de Tresserve] / anonyme. Aix-les-Bains, 1875. 1 fotogr. : noir et blanc ; 15 x 22 cm. Dans : **Aperçu clinique sur les eaux d'Aix et de Marlioz** / Brachet Léon, p. 120
- **[La gare d'Aix-les-Bains vue de Tresserve] / anonyme. Aix-les-Bains, 1875. 1 fotogr. : noir et blanc**
[La gare d'Aix-les-Bains vue de Tresserve] / anonyme. Aix-les-Bains, 1875. 1 fotogr. : noir et blanc ; 15 x 22 cm. Dans : **Aperçu clinique sur les eaux d'Aix et de Marlioz** / Brachet Léon, p. 120

IVR82_20077300142NUCB

Auteur de l'illustration (reproduction) : François Fouger

© Archives municipales d'Aix-les-Bains

reproduction soumise à autorisation du titulaire des droits d'exploitation



Vue dans le site prise de l'ouest, détail

Référence du document reproduit :

- **[La gare d'Aix-les-Bains vue de Tresserve] / anonyme. Aix-les-Bains, 1875. 1 fotogr. : noir et blanc**
[La gare d'Aix-les-Bains vue de Tresserve] / anonyme. Aix-les-Bains, 1875. 1 fotogr. : noir et blanc ; 15 x 22 cm. Dans : **Aperçu clinique sur les eaux d'Aix et de Marlioz** / Brachet Léon, p. 120
- **[La gare d'Aix-les-Bains vue de Tresserve] / anonyme. Aix-les-Bains, 1875. 1 fotogr. : noir et blanc**
[La gare d'Aix-les-Bains vue de Tresserve] / anonyme. Aix-les-Bains, 1875. 1 fotogr. : noir et blanc ; 15 x 22 cm. Dans : **Aperçu clinique sur les eaux d'Aix et de Marlioz** / Brachet Léon, p. 120

IVR82_20077300143NUCB

Auteur de l'illustration (reproduction) : François Fouger

© Archives municipales d'Aix-les-Bains

reproduction soumise à autorisation du titulaire des droits d'exploitation



Vue d'ensemble prise du nord-est

Référence du document reproduit :

- **70. Aix-les-Bains. La Gare. Paris : LL, [Début XXe siècle]. 1 carte postale ; 9 x 13. (AC 70. Aix-les-Bains. La Gare. Paris : LL, [Début XXe siècle]. 1 carte postale ; 9 x 13. (AC Aix-les-Bains. Cp 10/12)**
- **70. Aix-les-Bains. La Gare. Paris : LL, [Début XXe siècle]. 1 carte postale ; 9 x 13. (AC 70. Aix-les-Bains. La Gare. Paris : LL, [Début XXe siècle]. 1 carte postale ; 9 x 13. (AC Aix-les-Bains. Cp 10/12)**

IVR82_20077300137NUCB

Auteur de l'illustration (reproduction) : François Fouger

© Archives municipales d'Aix-les-Bains

reproduction soumise à autorisation du titulaire des droits d'exploitation



Façades antérieures du bâtiment des voyageurs

Référence du document reproduit :

- **281. Aix-les-Bains. La Gare. Paris : L. L., [début XXe siècle]. 1 carte postale : noir et blanc ; 9**
281. Aix-les-Bains. La Gare. Paris : L. L., [début XXe siècle]. 1 carte postale : noir et blanc ; 9 x 13 cm (Coll.
F. Fouger)
- **281. Aix-les-Bains. La Gare. Paris : L. L., [début XXe siècle]. 1 carte postale : noir et blanc ; 9**
281. Aix-les-Bains. La Gare. Paris : L. L., [début XXe siècle]. 1 carte postale : noir et blanc ; 9 x 13 cm (Coll.
F. Fouger)

IVR82_20077300420NUCB

Auteur de l'illustration (reproduction) : François Fouger

© Archives municipales d'Aix-les-Bains

reproduction soumise à autorisation du titulaire des droits d'exploitation



La place devant la gare

Référence du document reproduit :

- **1274. Aix-les-Bains. La Gare. [S. l.] : LV. et Cie Photo, [fin XIXe siècle]. 1 carte postale ; 9 x 13.**
1274. Aix-les-Bains. La Gare. [S. l.] : LV. et Cie Photo, [fin XIXe siècle]. 1 carte postale ; 9 x 13. (AC Aix-les-Bains : Cp 10_2)
- **1274. Aix-les-Bains. La Gare. [S. l.] : LV. et Cie Photo, [fin XIXe siècle]. 1 carte postale ; 9 x 13.**
1274. Aix-les-Bains. La Gare. [S. l.] : LV. et Cie Photo, [fin XIXe siècle]. 1 carte postale ; 9 x 13. (AC Aix-les-Bains : Cp 10_2)

IVR82_20077300133NUCB

Auteur de l'illustration (reproduction) : François Fouger

© Archives municipales d'Aix-les-Bains

reproduction soumise à autorisation du titulaire des droits d'exploitation



La gare vue du nord

Référence du document reproduit :

- **70. Aix-les-Bains. La Gare P. L. M.. Paris : LL, [fin XIXe siècle]. 1 carte postale ; 9 x 13. (AC 70. Aix-les-Bains. La Gare P. L. M.. Paris : LL, [fin XIXe siècle]. 1 carte postale ; 9 x 13. (AC Aix-les-Bains : Cp 10_4)**
- **70. Aix-les-Bains. La Gare P. L. M.. Paris : LL, [fin XIXe siècle]. 1 carte postale ; 9 x 13. (AC 70. Aix-les-Bains. La Gare P. L. M.. Paris : LL, [fin XIXe siècle]. 1 carte postale ; 9 x 13. (AC Aix-les-Bains : Cp 10_4)**

IVR82_20077300134NUCB

Auteur de l'illustration (reproduction) : François Fouger

© Archives municipales d'Aix-les-Bains

reproduction soumise à autorisation du titulaire des droits d'exploitation



La façade du bâtiment central

Référence du document reproduit :

- **[La Gare]. Chambéry : Télé, [milieu XXe siècle]. 1 carte postale ; 9 x 13. (AC Aix-les-Bains. Cp [La Gare]. Chambéry : Télé, [milieu XXe siècle]. 1 carte postale ; 9 x 13. (AC Aix-les-Bains. Cp 10/6)**
- **[La Gare]. Chambéry : Télé, [milieu XXe siècle]. 1 carte postale ; 9 x 13. (AC Aix-les-Bains. Cp [La Gare]. Chambéry : Télé, [milieu XXe siècle]. 1 carte postale ; 9 x 13. (AC Aix-les-Bains. Cp 10/6)**

IVR82_20077300135NUCB

Auteur de l'illustration (reproduction) : François Fouger

© Archives municipales d'Aix-les-Bains

reproduction soumise à autorisation du titulaire des droits d'exploitation



La façade du bâtiment central de trois-quart

Référence du document reproduit :

- **70. Aix-les-Bains. La Gare. [S. l.] : Sélecta, [fin XIXe siècle]. 1 carte postale ; 9 x 13. (AC 70. Aix-les-Bains. La Gare. [S. l.] : Sélecta, [fin XIXe siècle]. 1 carte postale ; 9 x 13. (AC Aix-les-Bains : Cp 10_7)**
- **70. Aix-les-Bains. La Gare. [S. l.] : Sélecta, [fin XIXe siècle]. 1 carte postale ; 9 x 13. (AC 70. Aix-les-Bains. La Gare. [S. l.] : Sélecta, [fin XIXe siècle]. 1 carte postale ; 9 x 13. (AC Aix-les-Bains : Cp 10_7)**

IVR82_20077300136NUCB

Auteur de l'illustration (reproduction) : François Fouger

© Archives municipales d'Aix-les-Bains

reproduction soumise à autorisation du titulaire des droits d'exploitation



La grande verrière au-dessus des voies

Référence du document reproduit :

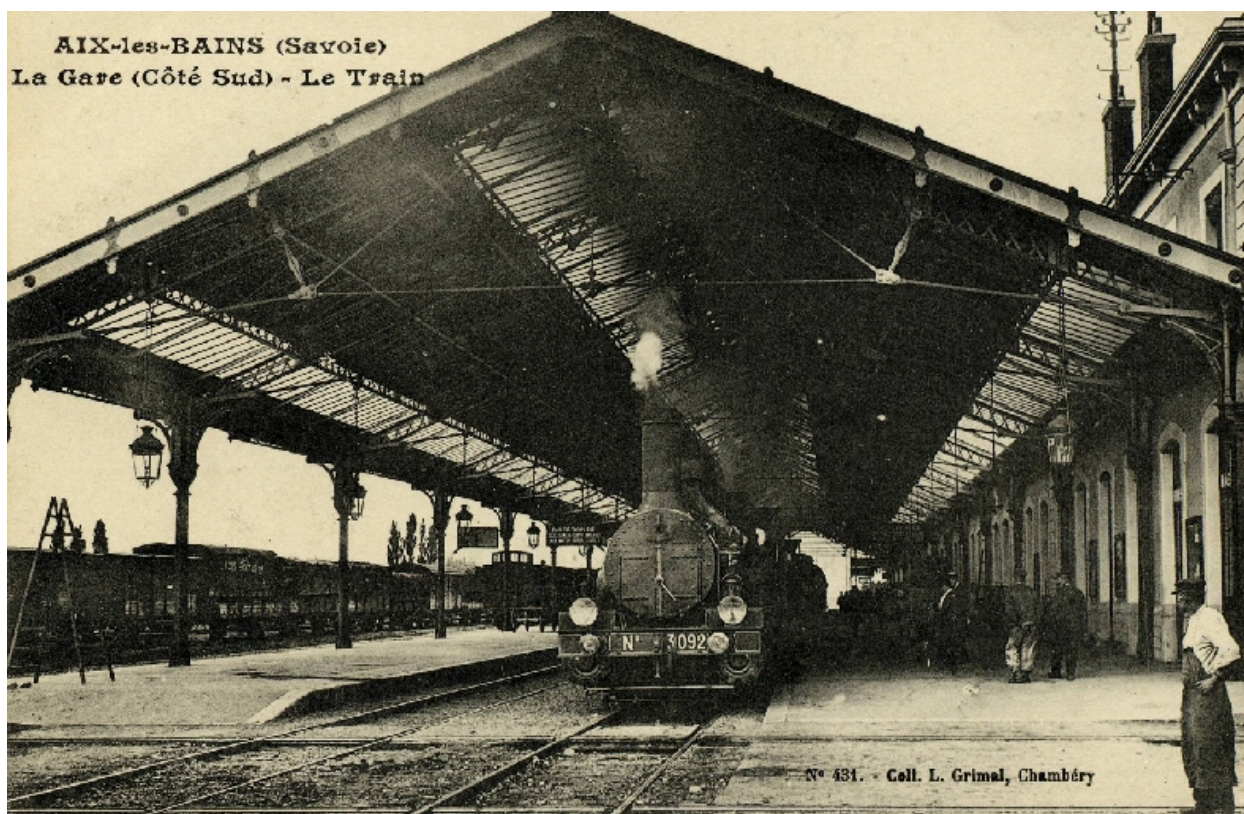
- **866. Aix-les-Bains. Intérieur de la gare P. L. M. . Annecy : Pittier, [début XXe siècle]. 1 carte**
866. Aix-les-Bains. Intérieur de la gare P. L. M. . Annecy : Pittier, [début XXe siècle]. 1 carte postale : noir et blanc ; 9 x 13 cm (Coll. F. Fouger)
- **866. Aix-les-Bains. Intérieur de la gare P. L. M. . Annecy : Pittier, [début XXe siècle]. 1 carte**
866. Aix-les-Bains. Intérieur de la gare P. L. M. . Annecy : Pittier, [début XXe siècle]. 1 carte postale : noir et blanc ; 9 x 13 cm (Coll. F. Fouger)

IVR82_20077300419NUCB

Auteur de l'illustration (reproduction) : François Fouger

© Archives municipales d'Aix-les-Bains

reproduction soumise à autorisation du titulaire des droits d'exploitation



La verrière couvrant la voie ferrée

Référence du document reproduit :

- **431. Aix-les-Bains. (Savoie). La Gare (côté Sud). Le Train. Chambéry : Grimal, [Début XXe siècle].**
431. Aix-les-Bains. (Savoie). La Gare (côté Sud). Le Train. Chambéry : Grimal, [Début XXe siècle]. 1 carte postale ; 9 x 13. (AC Aix-les-Bains. Cp 10/13)
- **431. Aix-les-Bains. (Savoie). La Gare (côté Sud). Le Train. Chambéry : Grimal, [Début XXe siècle].**
431. Aix-les-Bains. (Savoie). La Gare (côté Sud). Le Train. Chambéry : Grimal, [Début XXe siècle]. 1 carte postale ; 9 x 13. (AC Aix-les-Bains. Cp 10/13)

IVR82_20077300138NUCB

Auteur de l'illustration (reproduction) : François Fouger

© Archives municipales d'Aix-les-Bains

reproduction soumise à autorisation du titulaire des droits d'exploitation



Façade postérieure sur les voies

Référence du document reproduit :

- **433. Aix-les-Bains. (Savoie). La Gare (côté Nord). Le Train. Chambéry : Grimal, [Début XXe siècle].**
433. Aix-les-Bains. (Savoie). La Gare (côté Nord). Le Train. Chambéry : Grimal, [Début XXe siècle]. 1
carte postale ; 9 x 13. (AC Aix-les-Bains. Cp 10/14)
- **433. Aix-les-Bains. (Savoie). La Gare (côté Nord). Le Train. Chambéry : Grimal, [Début XXe siècle].**
433. Aix-les-Bains. (Savoie). La Gare (côté Nord). Le Train. Chambéry : Grimal, [Début XXe siècle]. 1
carte postale ; 9 x 13. (AC Aix-les-Bains. Cp 10/14)

IVR82_20077300139NUCB

Auteur de l'illustration (reproduction) : François Fouger

© Archives municipales d'Aix-les-Bains

reproduction soumise à autorisation du titulaire des droits d'exploitation



Travaux sur le bâtiment central en 1978

Référence du document reproduit :

- **[Travaux de restauration de la gare SNCF] / anonyme. Aix-les-Bains, 1978. 1 fotogr. ; noir et blanc**
[Travaux de restauration de la gare SNCF] / anonyme. Aix-les-Bains, 1978. 1 fotogr. ; noir et blanc ; 9 x 13 cm. (AC Aix-les-Bains : 12Fi 6/15)
- **[Travaux de restauration de la gare SNCF] / anonyme. Aix-les-Bains, 1978. 1 fotogr. ; noir et blanc**
[Travaux de restauration de la gare SNCF] / anonyme. Aix-les-Bains, 1978. 1 fotogr. ; noir et blanc ; 9 x 13 cm. (AC Aix-les-Bains : 12Fi 6/15)

IVR82_20077300140NUCB

Auteur de l'illustration (reproduction) : François Fouger

© Archives municipales d'Aix-les-Bains

reproduction soumise à autorisation du titulaire des droits d'exploitation



Travaux sur le bâtiment central vus depuis l'avenue Charles-de-Gaulle

Référence du document reproduit :

- **[Travaux de restauration de la gare SNCF] / anonyme. Aix-les-Bains, 1978. 1 fotogr. ; noir et blanc**
[Travaux de restauration de la gare SNCF] / anonyme. Aix-les-Bains, 1978. 1 fotogr. ; noir et blanc ; 9 x 13 cm. (AC Aix-les-Bains : 12Fi 6/16)
- **[Travaux de restauration de la gare SNCF] / anonyme. Aix-les-Bains, 1978. 1 fotogr. ; noir et blanc**
[Travaux de restauration de la gare SNCF] / anonyme. Aix-les-Bains, 1978. 1 fotogr. ; noir et blanc ; 9 x 13 cm. (AC Aix-les-Bains : 12Fi 6/16)

IVR82_20077300141NUCB

Auteur de l'illustration (reproduction) : François Fouger

© Archives municipales d'Aix-les-Bains

reproduction soumise à autorisation du titulaire des droits d'exploitation



Vue aérienne, 1985

Référence du document reproduit :

- **[La gare et le boulevard Wilson, section nord. Vue aérienne sud-nord] / S.n. Aix-les-Bains, [1985].**
[La gare et le boulevard Wilson, section nord. Vue aérienne sud-nord] / S.n. Aix-les-Bains, [1985]. 1 diapositive. (AC Aix-les-Bains. 9 Fi 1/10)
- **[La gare et le boulevard Wilson, section nord. Vue aérienne sud-nord] / S.n. Aix-les-Bains, [1985].**
[La gare et le boulevard Wilson, section nord. Vue aérienne sud-nord] / S.n. Aix-les-Bains, [1985]. 1 diapositive. (AC Aix-les-Bains. 9 Fi 1/10)

IVR82_20127301047NUCB

Auteur de l'illustration (reproduction) : François Fouger

© Archives municipales d'Aix-les-Bains

reproduction soumise à autorisation du titulaire des droits d'exploitation



Elévations principales après les travaux de 2010

IVR82_20127300122NUCA

Auteur de l'illustration : François Fouger

© Région Rhône-Alpes, Inventaire général du patrimoine culturel ; © Ville d'Aix-les-Bains
reproduction soumise à autorisation du titulaire des droits d'exploitation



Façade principale

IVR82_20127300121NUCA

Auteur de l'illustration : François Fouger

© Région Rhône-Alpes, Inventaire général du patrimoine culturel ; © Ville d'Aix-les-Bains
reproduction soumise à autorisation du titulaire des droits d'exploitation