



Rhône-Alpes, Drôme  
Grignan  
rue Saint-Sauveur  
collégiale Saint-Sauveur

## Ensemble de 2 retables, des autels de la Sainte-Famille et du Sacré-Coeur

### Références du dossier

Numéro de dossier : IM26000575  
Date de l'enquête initiale : 2001  
Date(s) de rédaction : 2002  
Cadre de l'étude : inventaire topographique  
Degré d'étude : étudié  
Référence du dossier Monument Historique : PM26000114PM26000115

### Désignation

Dénomination : retable  
Appellations : de la Sainte-Famille, du Sacré-Coeur

### Compléments de localisation

Milieu d'implantation : en village  
Emplacement dans l'édifice : Nef, 1ère et 2e travées, côté gauche

### Historique

On ne sait rien au sujet de ces retables semblables, placés jusqu'en 1869 en pendant de part et d'autre du choeur. La sculpture et le décor sont de belle qualité. Ils sont datables de la 2e moitié du XVIIe siècle.  
Période(s) principale(s) : 2e moitié 17e siècle

### Description

Ensemble de deux retables de mêmes formes et dimensions, en bois peint en gris et partiellement doré à la feuille (décor en relief), composé d'un soubassement droit à hauteur d'appui, à ressauts et tables rentrantes, et d'une partie haute architecturée en haut relief, cintrée à la partie supérieure à retours horizontaux. La partie haute est constituée d'un entablement mouluré à ressauts, avec corniche soulignée de mutules et frise à décor en bas relief (avec motif en demi relief au centre), de deux colonnes ioniques cannelées rudentées, encadrant deux panneaux à décor en bas relief et un cadre-retable lobé à la partie supérieure à décor en haut relief. Décor en haut relief rapporté sur les côtés, décor en ronde-bosse rapporté sur le cintre supérieur, figures en pendant, de chaque côté d'une croix d'amortissement. Les figures en ronde-bosse et en haut relief sont semblables, mais pas identiques.

### Éléments descriptifs

Catégorie(s) technique(s) : sculpture  
Éléments structurels, forme, fonctionnement : colonne, 2 ; élévation, chantourné

Matériaux : bois taillé, mouluré, tourné, cannelé, peint, doré à la feuille d'or, sur apprêt, apprêt gravé, décor en bas relief, décor en demi relief, décor dans la masse, décor en haut relief, décor en ronde bosse, décor rapporté

Mesures :

h = 413 ; la = 248 ; pr = 24£Soubassement : h = 144, partie supérieure : h = 269. Angelots déposés : h = 160,5 et 161, la = 34,5 et 34, pr = 10.

#### Représentations :

figures bibliques ; en appui, en encadrement, ange ; ange

ornementation ; à pot à fruit, à chute végétale, à feuille de laurier, à mutule, à godron, à cannelures, à chapiteau ionique, à feuille d'acanthé, à draperie, à ruban

figures bibliques (ange : en appui, en encadrement, ange : sans bras, sans jambe, engainé, en encadrement) ; ornementation (à pot à fruit, à chute végétale, à feuille de laurier, à mutule, à godron, à cannelures, à chapiteau ionique, à feuille d'acanthé, à draperie, à ruban) § De petits anges nus, dans des positions contorsionnées, s'appuient sur le cintre de l'entablement, surmonté d'un pot-à-fruits de chaque côté. Des angelots aux ailes relevées, sans bras et engainés dans des chutes de feuilles d'acanthé et de feuilles lancéolées, accostent le retable encadré de colonnes cannelées à chapiteau ionique. La frise d'entablement est garnie de feuilles de laurier avec, au centre, une coquille avec feuille sur le retable de la Sainte Famille et deux têtes d'angelots sur celui du Sacré-Coeur. Des chutes de feuilles ornent les panneaux latéraux et des godrons creux rudentés soulignent le cadre-retable ; celui-ci est entouré d'une guirlande de laurier à rubans croisés en haut et en bas et feuilles d'acanthé dans les angles. De petits culots à draperies et chutes végétales garnissent les côtés du soubassement.

#### État de conservation

oeuvre restaurée

Les angelots engainés qui accostent les colonnes de chaque côté sont déposés à la sacristie. Ces retables, restaurés avant 1993, sont à nouveau en restauration à Valence. Le motif surmontant le cadre au centre de la frise a vraisemblablement été remplacé. Il manque des morceaux d'ailerons et des doigts aux angelots.

#### Statut, intérêt et protection

Intérêt de l'oeuvre : à signaler

Protections : classé au titre objet, 1956/03/15

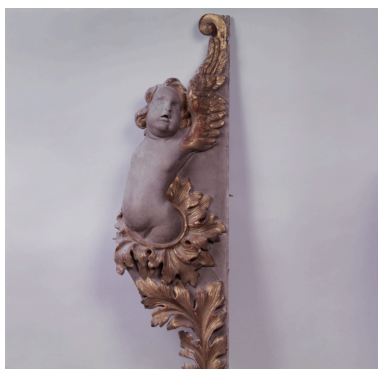
Statut de la propriété : propriété de la commune

#### Illustrations



Détail de l'encadrement : ailerons à angelots engainés (déposés).

Phot. Jean-Marie Refflé  
IVR82\_20002601052X



Détail de l'encadrement, côté gauche : angelot engainé (déposé).

Phot. Jean-Marie Refflé  
IVR82\_20002601054XA



Détail de l'encadrement : ailerons à angelots engainés (déposés).

Phot. Jean-Marie Refflé  
IVR82\_20002601051X

#### Dossiers liés

Édifice : collégiale Saint-Sauveur (IA26000188) Rhône-Alpes, Drôme, Grignan, rue Saint-Sauveur

Est partie constituante de : Ensemble de 2 autels-retables secondaires (IM26000573) Rhône-Alpes, Drôme, Grignan, rue Saint-Sauveur

Oeuvre(s) partie(s) constituante(s) étudiée(s) : Tableau du retable de la Sainte-Famille : l'Adoration des Mages (IM26000576) Rhône-Alpes, Drôme, Grignan, rue Saint-Sauveur

Auteur(s) du dossier : Geneviève Jourdan

Copyright(s) : © Région Rhône-Alpes, Inventaire général du patrimoine culturel



Détail de l'encadrement : ailerons à angelots engainés (déposés).

IVR82\_20002601052X

Auteur de l'illustration : Jean-Marie Refflé

© Région Rhône-Alpes, Inventaire général du patrimoine culturel  
reproduction soumise à autorisation du titulaire des droits d'exploitation



Détail de l'encadrement, côté gauche : angelot engainé (déposé).

IVR82\_20002601054XA

Auteur de l'illustration : Jean-Marie Refflé

© Région Rhône-Alpes, Inventaire général du patrimoine culturel  
reproduction soumise à autorisation du titulaire des droits d'exploitation



Détail de l'encadrement : ailerons à angelots engainés (déposés).

IVR82\_20002601051X

Auteur de l'illustration : Jean-Marie Refflé

© Région Rhône-Alpes, Inventaire général du patrimoine culturel  
reproduction soumise à autorisation du titulaire des droits d'exploitation