



Rhône-Alpes, Rhône
Bron
95 boulevard Pinel

Ferme dite ferme des femmes, puis 9e division femmes, actuellement bâtiments 452, 453, 455, 456, 457

Références du dossier

Numéro de dossier : IA69004393
Date de l'enquête initiale : 2009
Date(s) de rédaction : 2009
Cadre de l'étude : inventaire topographique
Degré d'étude : monographié

Désignation

Dénomination : ferme
Appellation : dite ferme des femmes
Destinations successives : Bâtiments 452, 453, 455, 456, 457
Parties constituantes non étudiées : buanderie, atelier, logement, écurie

Compléments de localisation

Milieu d'implantation : en ville
Références cadastrales : 2009, OA, 899

Historique

Du projet primitif de Louvier n'ont été construits en 1869-1877 que les bâtiments de la ferme des femmes se trouvant autour du quadrilatère : écuries au nord, ateliers au sud, logement des travailleuses à l'ouest, buanderie à l'est. Les écuries étaient primitivement prévues pour être une vacherie, mais dès 1877, le projet d'une grande ferme d'exploitation dans une autre partie du domaine change cette affectation. Pour cette raison également, l'ensemble des bâtiments ont progressivement été transformés en bâtiments pour les malades gâteuses au nord, infirmerie, préau et dortoir au sud, dortoirs à l'est et à l'ouest (AD Rhône. 4 N 560). Les bâtiments sont terminés au plus tard au début de l'année 1877. Dès 1879-1882, la buanderie est agrandie à l'est (AD Rhône. HDEPOT Vinatier O 1) ; en 1896, elle tombe en ruines et ne sert plus. Une nouvelle buanderie est alors construite à l'est du bâtiment des services généraux. Au début des années 1880 est construite une aile supplémentaire au bâtiment des travailleuses (bâtiment ouest), avec préaux, promenoirs couverts et sauts de loup (AD Rhône. 4 N 517) : elle est placée sur le flanc ouest du bâtiment, prolongeant son avant-corps central perpendiculairement. Par souci d'économie, les fermes ont été construites en pisé de terre sur soubassement en maçonnerie.

Période(s) principale(s) : 3e quart 19e siècle
Dates : 1869 (daté par source, daté par travaux historiques), 1878
Auteur(s) de l'oeuvre : Antonin Louvier (architecte, attribution par source)

Description

Le bâtiment à l'ouest du quadrilatère (452, 453 et 455) est aujourd'hui très dénaturé. Le bâtiment situé à l'est (456 et 457) conserve encore des nombreux éléments d'origine, malgré quelques modifications. Les murs sont en pisé de terre sur soubassement en maçonnerie. Les baies possèdent des encadrements en pierre, et sont couronnées par des arcs segmentaires en assises alternées de briques et pierres ou briques seules, avec une clé en pierre. Sur la façade postérieure subsistent des portiques soutenus par des piliers de pierre et des colonnettes en fonte.

Éléments descriptifs

Matériau(x) du gros-oeuvre, mise en oeuvre et revêtement : pisé ; brique ; enduit ; moellon

Matériau(x) de couverture : tuile plate mécanique

Étage(s) ou vaisseau(x) : rez-de-chaussée, 1 étage carré

Élévations extérieures : élévation ordonnancée

Type(s) de couverture : toit à deux pans

Typologies et état de conservation

État de conservation : remanié

Statut, intérêt et protection

Intérieur non visité.

Intérêt de l'œuvre : à signaler

Statut de la propriété : propriété d'un établissement public

Références documentaires

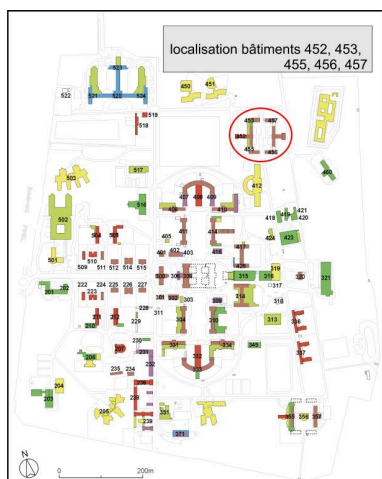
Documents d'archive

- **Arch. dép. Rhône. HDEPOT Vinatier O 1. Achèvement de l'asile, 1875-1895. A noter des**
Arch. dép. Rhône. HDEPOT Vinatier O 1. **Achèvement de l'asile, 1875-1895.** A noter des transformations et agrandissements, la réparation de la vieille ferme, 1879-1886 ; des travaux extraordinaires, 1879 ; l'ouverture d'un cimetière, 1876-1895 ; l'installation du chauffage ; la construction de clôtures, d'un poulailler
- **Arch. dép. Rhône. 4 N 560. Asile d'aliénés de Bron : construction et travaux, 1876-1900. Travaux de**
Arch. dép. Rhône. 4 N 560. **Asile d'aliénés de Bron : construction et travaux, 1876-1900.** Travaux de réparation des dégâts des toitures causés par l'orage et l'ouragan de janvier 1877, ramonage des cheminées, achat de verre à vitres, agrandissement de l'asile
- **Arch. dép. Rhône. 4 N 517. Asile d'aliénés de Bron : constructions et travaux, 1877-1878.**
Arch. dép. Rhône. 4 N 517. **Asile d'aliénés de Bron : constructions et travaux, 1877-1878.** Construction d'un poulailler adossé aux bâtiments de la vieille ferme, aération de la souillarde, établissement d'une gaine dans la cuisine, renforcement des portes dans le quartier des agités, construction de deux ailes supplémentaires aux bâtiments des travailleurs, chauffage de la sacristie de la chapelle, établissement de forges pour ateliers de chaudronnerie et serrurerie, installation de grilles pour clôturer les cours des fermes, installation d'aliénées dans les bâtiments de la ferme

Bibliographie

- **Département du Rhône. Monographie de l'asile public d'aliénés élevé à Bron. Etat descriptif des plans, dessins et photographies, envoyés à l'Exposition universelle de 1878**
Département du Rhône. Monographie de l'asile public d'aliénés élevé à Bron. Etat descriptif des plans, dessins et photographies, envoyés à l'Exposition universelle de 1878 par le Conseil Général du département. Lyon : Imprimerie Alf. Louis Perrin et Marinet, 1878
p. 19-20

Illustrations



Localisation des bâtiments
452, 453, 455, 456 et 457
Dess. André Céréza
IVR84_20196900161NUDA



Bâtiment 456-457, façade
principale (ouest), corps principal
Phot. Catherine Guégan
IVR82_20096904423NUCA



Bâtiment 456-457, façade principale
(ouest), corps principal sud
Phot. Catherine Guégan
IVR82_20096904424NUCA



Bâtiment 456-457, façade
principale (ouest), détail des
baies : arcs segmentaires
en briques et clés en pierre
Phot. Catherine Guégan
IVR82_20096904425NUCA



Bâtiment 456-457, façade
principale (ouest), détail d'une baie
Phot. Catherine Guégan
IVR82_20096904426NUCA



Bâtiment 456-457, façade
principale (ouest), aile sud
Phot. Catherine Guégan
IVR82_20096904427NUCA



Bâtiment 456-457, façade
principale (ouest), aile sud
Phot. Catherine Guégan
IVR82_20096904428NUCA



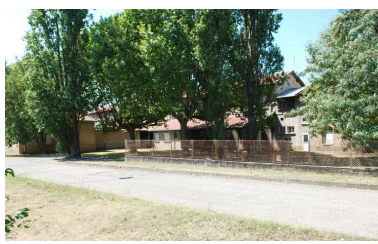
Bâtiment 456-457, façade
principale (ouest), aile nord
Phot. Catherine Guégan
IVR82_20096904429NUCA



Bâtiment 456-457,
aile nord, façade nord
Phot. Catherine Guégan
IVR82_20096904430NUCA



Bâtiment 456-457,
aile sud, façade sud
Phot. Catherine Guégan
IVR82_20096904431NUCA



Bâtiment 456-457,
façade postérieure (est)
Phot. Catherine Guégan
IVR82_20096904432NUCA



Bâtiment 456-457, façade postérieure
(est) vue du nord-est. L'aile nord et
le corps principal ont été reliés par
un bâtiment à une date inconnue
Phot. Catherine Guégan
IVR82_20096904433NUCA



Bâtiment 456-457, façade
postérieure (est), partie nord
Phot. Catherine Guégan
IVR82_20096904434NUCA



Bâtiment 456-457, façade
postérieure (est), détail du
portique nord : colonnettes
en fonte et piliers en pierre
Phot. Catherine Guégan
IVR82_20096904435NUCA



Bâtiment 456-457, façade
postérieure (est), détail de la
charpente du portique nord
Phot. Catherine Guégan
IVR82_20096904436NUCA



Bâtiment 456-457, façade
postérieure (est), détail du
pignon central : baies avec arcs
segmentaire et oculus en briques
Phot. Catherine Guégan
IVR82_20096904437NUCA



Bâtiment 456-457, façade
postérieure (est) : au centre,
l'ancienne buanderie remaniée
Phot. Catherine Guégan
IVR82_20096904500NUCA



Bâtiment 456-457, façade postérieure
(est) : l'ancienne buanderie remaniée
Phot. Catherine Guégan
IVR82_20096904501NUCA



Bâtiment 456-457, vue
d'ensemble depuis le sud-est
Phot. Catherine Guégan



Bâtiment 456-457, façade
postérieure (est), partie sud

IVR82_20096904438NUCA



Bâtiment 456-457, façade postérieure (est), portique sud : piliers en pierre de taille et colonnettes en fonte
Phot. Catherine Guégan
IVR82_20096904503NUCA

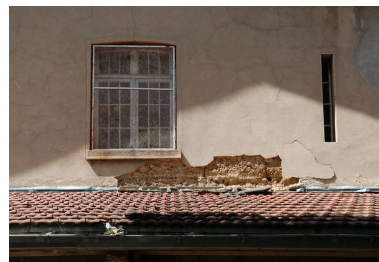
Bâtiment 456-457, façade postérieure (est), partie sud. A droite, ancien bâtiment de la buanderie

Phot. Catherine Guégan
IVR82_20096904439NUCA



Bâtiment 456-457, façade postérieure (est), détail du portique sud
Phot. Catherine Guégan
IVR82_20096904504NUCA

Phot. Catherine Guégan
IVR82_20096904502NUCA



Bâtiment 456-457, façade postérieure (est) : mur en pisé
Phot. Catherine Guégan
IVR82_20096904505NUCA

Dossiers liés

Dossiers de synthèse :

Présentation du secteur d'étude Lyon (IA69004589) Rhône-Alpes, Rhône, Lyon

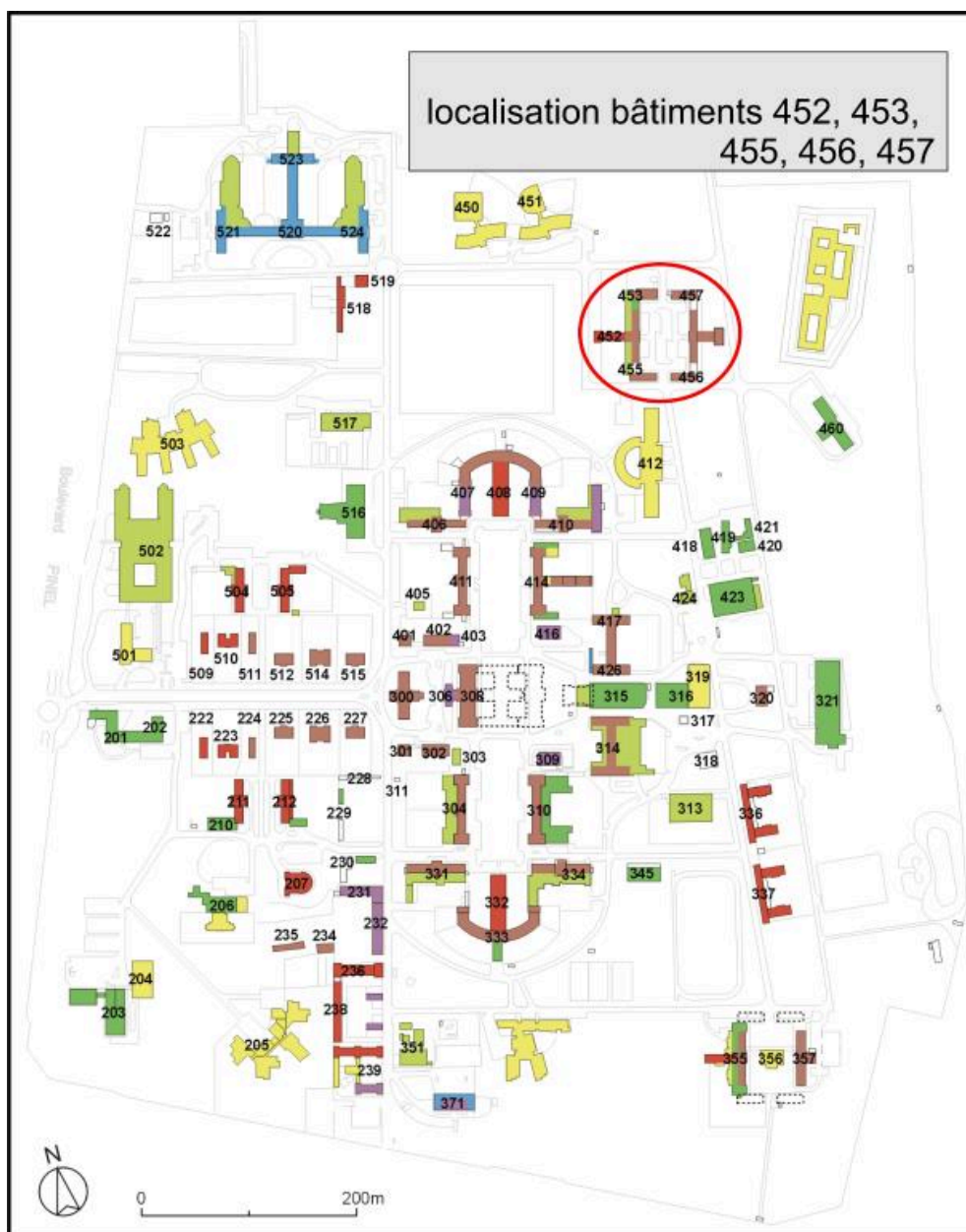
Oeuvre(s) contenue(s) :

Oeuvre(s) en rapport :

Asile d'aliénés de Bron, puis asile départemental d'aliénés du Rhône, puis asile d'aliénés du Vinatier, actuellement centre hospitalier Le Vinatier (IA69004358) Rhône-Alpes, Rhône, Bron, 95 boulevard Pinel

Auteur(s) du dossier : Ophélie Ferlier

Copyright(s) : © Région Rhône-Alpes, Inventaire général du patrimoine culturel ; © Ville de Lyon



Localisation des bâtiments 452, 453, 455, 456 et 457

IVR84_20196900161NUDA

Auteur de l'illustration : André Céréza

© Région Auvergne-Rhône-Alpes, Inventaire général du patrimoine culturel ; © Ville de Lyon
reproduction soumise à autorisation du titulaire des droits d'exploitation



Bâtiment 456-457, façade principale (ouest), corps principal

IVR82_20096904423NUCA

Auteur de l'illustration : Catherine Guégan

© Région Rhône-Alpes, Inventaire général du patrimoine culturel ; © Ville de Lyon
reproduction soumise à autorisation du titulaire des droits d'exploitation



Bâtiment 456-457, façade principale (ouest), corps principal sud

IVR82_20096904424NUCA

Auteur de l'illustration : Catherine Guégan

© Région Rhône-Alpes, Inventaire général du patrimoine culturel ; © Ville de Lyon
reproduction soumise à autorisation du titulaire des droits d'exploitation



Bâtiment 456-457, façade principale (ouest), détail des baies : arcs segmentaires en briques et clés en pierre

IVR82_20096904425NUCA

Auteur de l'illustration : Catherine Guégan

© Région Rhône-Alpes, Inventaire général du patrimoine culturel ; © Ville de Lyon
reproduction soumise à autorisation du titulaire des droits d'exploitation



Bâtiment 456-457, façade principale (ouest), détail d'une baie

IVR82_20096904426NUCA

Auteur de l'illustration : Catherine Guégan

© Région Rhône-Alpes, Inventaire général du patrimoine culturel ; © Ville de Lyon
reproduction soumise à autorisation du titulaire des droits d'exploitation



Bâtiment 456-457, façade principale (ouest), aile sud

IVR82_20096904427NUCA

Auteur de l'illustration : Catherine Guégan

© Région Rhône-Alpes, Inventaire général du patrimoine culturel ; © Ville de Lyon
reproduction soumise à autorisation du titulaire des droits d'exploitation



Bâtiment 456-457, façade principale (ouest), aile sud

IVR82_20096904428NUCA

Auteur de l'illustration : Catherine Guégan

© Région Rhône-Alpes, Inventaire général du patrimoine culturel ; © Ville de Lyon
reproduction soumise à autorisation du titulaire des droits d'exploitation



Bâtiment 456-457, façade principale (ouest), aile nord

IVR82_20096904429NUCA

Auteur de l'illustration : Catherine Guégan

© Région Rhône-Alpes, Inventaire général du patrimoine culturel ; © Ville de Lyon
reproduction soumise à autorisation du titulaire des droits d'exploitation



Bâtiment 456-457, aile nord, façade nord

IVR82_20096904430NUCA

Auteur de l'illustration : Catherine Guégan

© Région Rhône-Alpes, Inventaire général du patrimoine culturel ; © Ville de Lyon
reproduction soumise à autorisation du titulaire des droits d'exploitation



Bâtiment 456-457, aile sud, façade sud

IVR82_20096904431NUCA

Auteur de l'illustration : Catherine Guégan

© Région Rhône-Alpes, Inventaire général du patrimoine culturel ; © Ville de Lyon
reproduction soumise à autorisation du titulaire des droits d'exploitation



Bâtiment 456-457, façade postérieure (est)

IVR82_20096904432NUCA

Auteur de l'illustration : Catherine Guégan

© Région Rhône-Alpes, Inventaire général du patrimoine culturel ; © Ville de Lyon
reproduction soumise à autorisation du titulaire des droits d'exploitation



Bâtiment 456-457, façade postérieure (est) vue du nord-est. L'aile nord et le corps principal ont été reliés par un bâtiment à une date inconnue

IVR82_20096904433NUCA

Auteur de l'illustration : Catherine Guégan

© Région Rhône-Alpes, Inventaire général du patrimoine culturel ; © Ville de Lyon
reproduction soumise à autorisation du titulaire des droits d'exploitation



Bâtiment 456-457, façade postérieure (est), partie nord

IVR82_20096904434NUCA

Auteur de l'illustration : Catherine Guégan

© Région Rhône-Alpes, Inventaire général du patrimoine culturel ; © Ville de Lyon
reproduction soumise à autorisation du titulaire des droits d'exploitation



Bâtiment 456-457, façade postérieure (est), détail du portique nord : colonnettes en fonte et piliers en pierre

IVR82_20096904435NUCA

Auteur de l'illustration : Catherine Guégan

© Région Rhône-Alpes, Inventaire général du patrimoine culturel ; © Ville de Lyon
reproduction soumise à autorisation du titulaire des droits d'exploitation



Bâtiment 456-457, façade postérieure (est), détail de la charpente du portique nord

IVR82_20096904436NUCA

Auteur de l'illustration : Catherine Guégan

© Région Rhône-Alpes, Inventaire général du patrimoine culturel ; © Ville de Lyon
reproduction soumise à autorisation du titulaire des droits d'exploitation



Bâtiment 456-457, façade postérieure (est), détail du pignon central : baies avec arcs segmentaire et oculus en briques

IVR82_20096904437NUCA

Auteur de l'illustration : Catherine Guégan

© Région Rhône-Alpes, Inventaire général du patrimoine culturel ; © Ville de Lyon
reproduction soumise à autorisation du titulaire des droits d'exploitation



Bâtiment 456-457, façade postérieure (est) : au centre, l'ancienne buanderie remaniée

IVR82_20096904500NUCA

Auteur de l'illustration : Catherine Guégan

© Région Rhône-Alpes, Inventaire général du patrimoine culturel ; © Ville de Lyon
reproduction soumise à autorisation du titulaire des droits d'exploitation



Bâtiment 456-457, façade postérieure (est) : l'ancienne buanderie remaniée

IVR82_20096904501NUCA

Auteur de l'illustration : Catherine Guégan

© Région Rhône-Alpes, Inventaire général du patrimoine culturel ; © Ville de Lyon
reproduction soumise à autorisation du titulaire des droits d'exploitation



Bâtiment 456-457, vue d'ensemble depuis le sud-est

IVR82_20096904438NUCA

Auteur de l'illustration : Catherine Guégan

© Région Rhône-Alpes, Inventaire général du patrimoine culturel ; © Ville de Lyon
reproduction soumise à autorisation du titulaire des droits d'exploitation



Bâtiment 456-457, façade postérieure (est), partie sud. A droite, ancien bâtiment de la buanderie

IVR82_20096904439NUCA

Auteur de l'illustration : Catherine Guégan

© Région Rhône-Alpes, Inventaire général du patrimoine culturel ; © Ville de Lyon
reproduction soumise à autorisation du titulaire des droits d'exploitation



Bâtiment 456-457, façade postérieure (est), partie sud

IVR82_20096904502NUCA

Auteur de l'illustration : Catherine Guégan

© Région Rhône-Alpes, Inventaire général du patrimoine culturel ; © Ville de Lyon
reproduction soumise à autorisation du titulaire des droits d'exploitation



Bâtiment 456-457, façade postérieure (est), portique sud : piliers en pierre de taille et colonnettes en fonte

IVR82_20096904503NUCA

Auteur de l'illustration : Catherine Guégan

© Région Rhône-Alpes, Inventaire général du patrimoine culturel ; © Ville de Lyon
reproduction soumise à autorisation du titulaire des droits d'exploitation



Bâtiment 456-457, façade postérieure (est), détail du portique sud

IVR82_20096904504NUCA

Auteur de l'illustration : Catherine Guégan

© Région Rhône-Alpes, Inventaire général du patrimoine culturel ; © Ville de Lyon
reproduction soumise à autorisation du titulaire des droits d'exploitation



Bâtiment 456-457, façade postérieure (est) : mur en pisé

IVR82_20096904505NUCA

Auteur de l'illustration : Catherine Guégan

© Région Rhône-Alpes, Inventaire général du patrimoine culturel ; © Ville de Lyon
reproduction soumise à autorisation du titulaire des droits d'exploitation