



Auvergne, Puy-de-Dôme  
Randan  
place Adélaïde d'Orléans

## Statuette : " Jeanne d'Arc en prière "

### Références du dossier

Numéro de dossier : IM63004702

Date de l'enquête initiale : 2000

Date(s) de rédaction : 2022

Cadre de l'étude : opération ponctuelle Inventaire du fonds mobilier du domaine royal de Randan

Degré d'étude : étudié

### Désignation

Dénomination : statue

Titres :

### Compléments de localisation

Milieu d'implantation : en village

### Historique

Marie d'Orléans (1813-1839), fille cadette du roi Louis-Philippe Ier étudia le dessin avec Ary Scheffer et la sculpture auprès de David d'Angers. En 1835, Louis-Philippe commanda à sa fille une statue en pied de Jeanne d'Arc pour les galeries historiques du château de Versailles. Elle exécuta la figure de Jeanne d'Arc, debout, en prière, serrant sur son cœur l'épée de Sainte-Catherine-de-Fierbois. La statuette, modèle en cire, fut " ramollie par un calorifère surchauffé et s'était affaissée le long de l'armature..." (Prince de Joinville, *Vieux souvenirs*, 1886, p. 68). D'après ce modèle, le roi commanda à Auguste Trouchaud une statue en marbre, le 30 décembre 1836, pour les Galeries Historiques de Versailles.

Il s'agit de l'une des plus célèbres statues de Jeanne d'Arc, dont le roi Louis-Philippe offrit des répliques en bronze aux lieux emblématiques de l'histoire de Jeanne d'Arc, comme sa maison natale.

Cette réduction en bronze a été fondue par les frères Susse.

Période(s) principale(s) : 2e quart 19e siècle

Auteur(s) de l'oeuvre : Marie Orléans d' (sculpteur, auteur du modèle), Frères Susse

### Description

Sur un socle de base carrée, figure féminine en pied.

### Éléments descriptifs

Catégorie(s) technique(s) : bronze d'art

Éléments structurels, forme, fonctionnement : revers sculpté ; intérieur creux

Matériaux : bronze fondu, patine, décor en ronde bosse, ciselé

Mesures : h : 41 cmla : 14,5 cmpr : 14,5 cm

Représentations :

autoportrait ; Marie d'Orléans, Jeanne d'Arc

représentation d'objet ; armure, épée

représentation végétale ; tronc d'arbre

Marie d'Orléans (1813-1839) s'est représentée en Jeanne d'Arc, debout en prière, serrant son épée contre sa poitrine. Elle est appuyée à un tronc d'arbre sur lequel reposent ses gantelets et son heaume.

Inscriptions & marques : signature (gravé, sur l'oeuvre), marque de fondeur (gravé, sur l'oeuvre)

Précisions et transcriptions :

Signature (sur le socle) : MARIE D'ORLÉANS ; marque de fondeur (sur le socle) : Susse F.res Ed.tr

## Statut, intérêt et protection

Intérêt de l'œuvre : à signaler

Protections : 07/02/1991

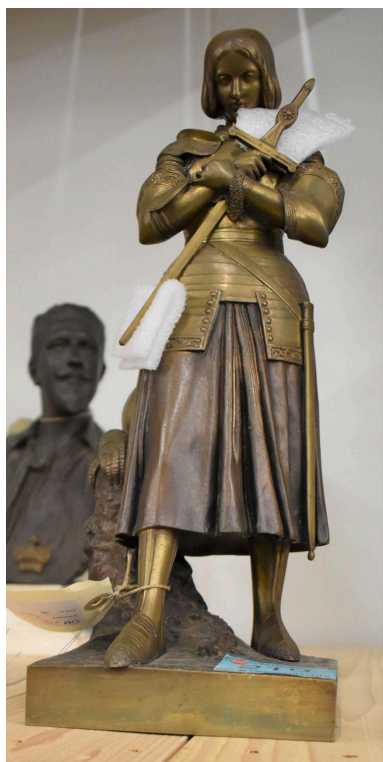
Statut de la propriété : propriété de la région

## Données complémentaires

F-MDT-Randan

NCVENT	219
--------	-----

## Illustrations



Vue générale

Phot. Maryse Durin-Tercelin  
IVR84\_20226303196NUC4A



Détail

Phot. Maryse Durin-Tercelin  
IVR84\_20226303197NUC4A

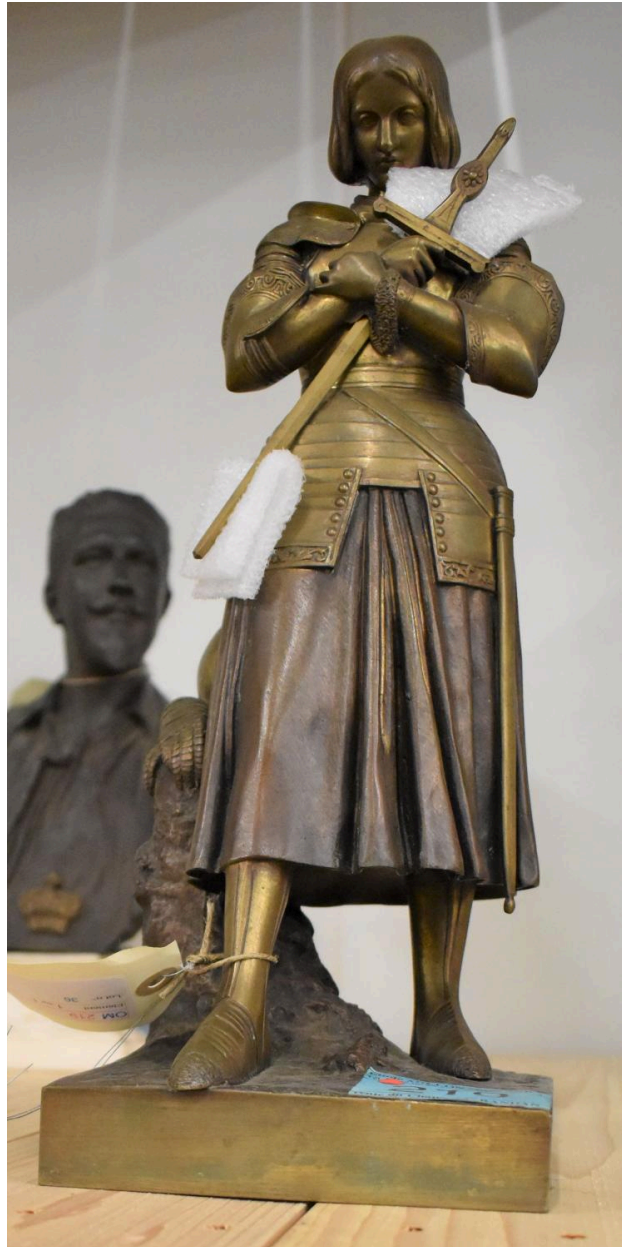


Détail

Phot. Maryse Durin-Tercelin  
IVR84\_20226303198NUC4A

Auteur(s) du dossier : Vincent Rigau, Jean-Yves Bardy, Nathalie Buysens

Copyright(s) : © Région Auvergne-Rhône-Alpes, Inventaire général du patrimoine culturel ; © Centre des monuments nationaux



Vue générale

IVR84\_20226303196NUC4A

Auteur de l'illustration : Maryse Durin-Tercelin

© Région Auvergne-Rhône-Alpes, Inventaire général du patrimoine culturel  
communication libre, reproduction soumise à autorisation



Détail

IVR84\_20226303197NUC4A

Auteur de l'illustration : Maryse Durin-Tercelin

© Région Auvergne-Rhône-Alpes, Inventaire général du patrimoine culturel  
communication libre, reproduction soumise à autorisation



Détail

IVR84\_20226303198NUC4A

Auteur de l'illustration : Maryse Durin-Tercelin

© Région Auvergne-Rhône-Alpes, Inventaire général du patrimoine culturel  
communication libre, reproduction soumise à autorisation