



Lyon 7e
la Guillotière
144 cours Gambetta

Immeuble

Références du dossier

Numéro de dossier : IA69005291
Date de l'enquête initiale : 2003
Date(s) de rédaction : 2003
Cadre de l'étude : inventaire topographique Inventaire de la Ville de Lyon
Degré d'étude : repéré

Désignation

Dénomination : immeuble
Parties constituantes non étudiées : restaurant, boutique, cour

Compléments de localisation

Milieu d'implantation : en ville
Références cadastrales : 1825. E 209 partie ; 1999, AI, 27

Historique

En 1825, terre propriété de Mme Vve Pierre Barnoux. En 1907 au plus tard (AC Lyon, 4 S 235, cahier 1885-1907), la terre est propriété du Dr Violet. En 1927, l'immeuble est propriété de M. Gavand (AC Lyon, 4 S 235-1927) Un café semble avoir été prévu dès l'origine ; il est indiqué dans l'annuaire Fournier de 1912, M. Serrière étant propriétaire.

Période(s) principale(s) : limite 19e siècle 20e siècle
Dates : 1901 (porte la date)
Auteur(s) de l'oeuvre : Boistard (architecte, signature)

Description

Immeuble vraisemblablement en béton de mâchefer et parement en pierre. A l'arrière du bâtiment, escalier suspendu, logé dans une tour d'escalier demi hors-oeuvre, couverte à deux pans et croupe polygonale. Les élévations sont traitées avec soin, jouant sur les éléments saillants de la structure : séparation très marquée des différents niveaux d'élévation (bandeaux délimitant l'entresol et le dernier étage carré des deux étages nobles, corniche en pierre sous l'étage de comble), baies rectangulaires surmontées de corniches à modillons au niveau du 2e étage, formes géométriques jouant sur les pleins et les vides dans la travée latérale gauche de l'élévation est. signature sur la façade : BOISTARD/ ARCHITECTE/ 1901

Éléments descriptifs

Matériau(x) du gros-oeuvre, mise en oeuvre et revêtement : résidu industriel en gros oeuvre (?) ; pierre (?)
Matériau(x) de couverture : tuile, ardoise
Étage(s) ou vaisseau(x) : sous-sol, entresol, 3 étages carrés, étage de comble
Élévations extérieures : élévation ordonnancée
Type(s) de couverture : toit à longs pans brisés ; toit à deux pans ; croupe brisée ; croupe polygonale
Escaliers : escalier dans-oeuvre : escalier tournant à retours avec jour, suspendu, en maçonnerie

Typologies et état de conservation

Typologies : trois corps de bâtiment en U
État de conservation : bon état

Décor

Techniques : ferronnerie

Statut, intérêt et protection

restaurant : Le Préambule ; boutiques : DS Beauté, Nacef Design, création graphique

Statut de la propriété : propriété privée

Références documentaires

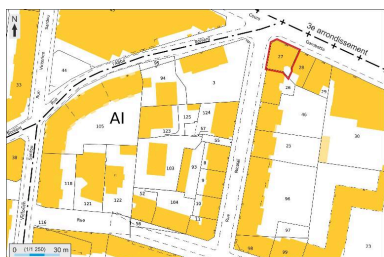
Documents d'archive

- AC Lyon. 4 S 235. Plan général de la ville de Lyon. Ech. 1 : 500
AC Lyon. 4 S 235. Plan général de la ville de Lyon. Ech. 1 : 500
AC Lyon : 4 S 235

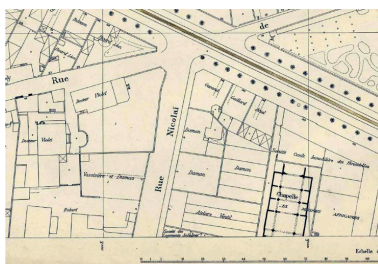
Bibliographie

- Indicateur Fournier. Annuaire général du commerce de Lyon et du département du Rhône. Lyon
Indicateur Fournier. Annuaire général du commerce de Lyon et du département du Rhône. Lyon
1912

Illustrations



Plan masse et de situation,
extrait de <http://cadastre.gouv.fr>
Dess. André Céréza
IVR82_20136902365NUDA



Plan de la Ville. 1927. Echelle
1:500 (AC Lyon, 4 S 235)
Repro. Catherine Guégan
IVR82_20106905129NUCA



Vue générale depuis le nord-ouest
Phot. Eric Dessert
IVR82_20056900632NUCA



Vue générale depuis le nord-est
Phot. Eric Dessert
IVR82_20056900628NUC



Elévation principale
Phot. Eric Dessert
IVR82_20056900630NUC



Elévation principale, détail de l'angle
Phot. Maryannick Chalabi
IVR82_20106905101NUCA



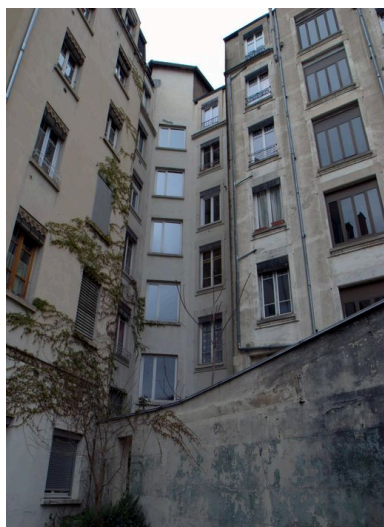
Elévation principale, détail de la porte
Phot. Maryannick Chalabi
IVR82_20106905102NUCA



Elévation latérale, vue
partielle, depuis l'ouest
Phot. Maryannick Chalabi
IVR82_20106905103NUCA



Elévations postérieures des
immeubles 3 rue Nicolaï et
144, 146 et 148 cours Gambetta
Phot. Maryannick Chalabi
IVR82_20126902447NUCA



Elévation postérieure ; au
centre, la tour d'escalier
Phot. Maryannick Chalabi
IVR82_20106905104NUCA



Elévation postérieure sud
Phot. Maryannick Chalabi
IVR82_20106905115NUCA



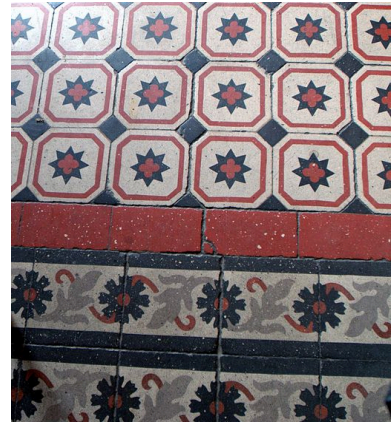
Vue de la cour, depuis le haut
Phot. Maryannick Chalabi
IVR82_20106905105NUCA



Porte sur cour, donnant accès à la cage d'escalier
Phot. Maryannick Chalabi
IVR82_20106905106NUCA



Vestibule, depuis la cage d'escalier
Phot. Maryannick Chalabi
IVR82_20106905107NUCA



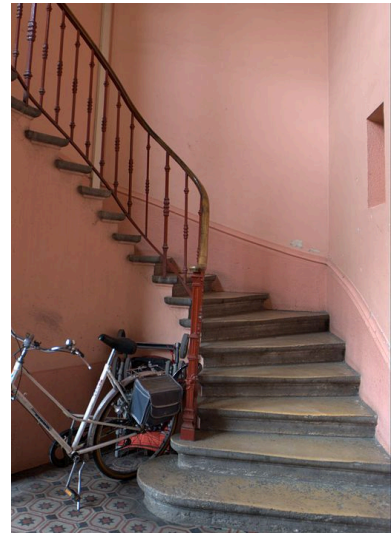
Vestibule, carrelage en carreaux de ciment
Phot. Maryannick Chalabi
IVR82_20106905108NUCA



Vestibule, détail de la frise en carreaux de ciment
Phot. Maryannick Chalabi
IVR82_20106905109NUCA



Escalier, vue d'ensemble
Phot. Maryannick Chalabi
IVR82_20106905111NUCA



Escalier, départ de la 1ère volée
Phot. Maryannick Chalabi
IVR82_20106905110NUCA



Escalier, détail de la première volée et des baies éclairant la cage
Phot. Maryannick Chalabi
IVR82_20106905112NUCA



Portes palières
Phot. Maryannick Chalabi
IVR82_20106905113NUCA



Corbeau supportant une coursière
Phot. Maryannick Chalabi
IVR82_20106905114NUCA

Dossiers liés

Dossiers de synthèse :

Présentation du secteur d'étude Lyon Guillotière (IA69005009) Rhône-Alpes, Rhône, Lyon 7e, la Guillotière
Immeubles du secteur d'étude La Guillotière (IA69005010) Lyon 7e, la Guillotière

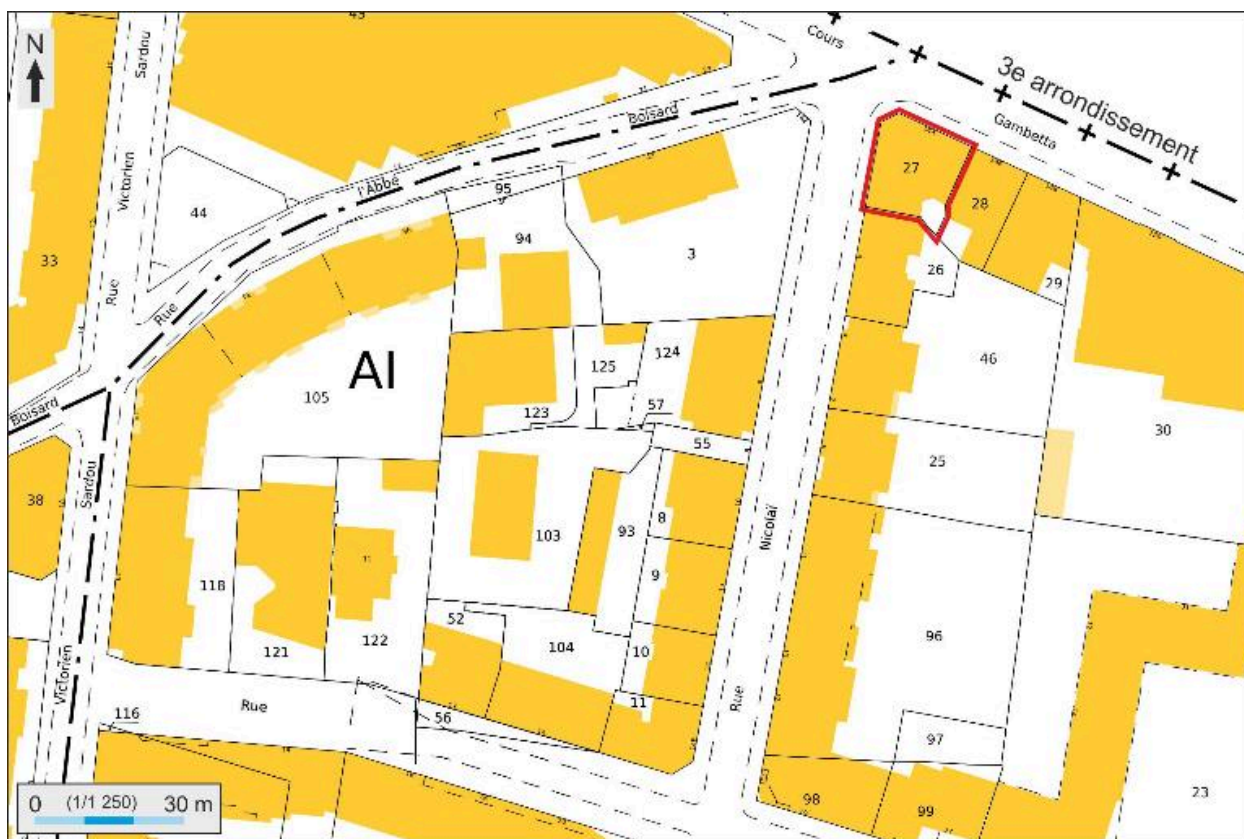
Oeuvre(s) contenue(s) :

Oeuvre(s) en rapport :

Avenue : cours de Brosses, actuellement cours Gambetta (IA69005192) Rhône-Alpes, Rhône, Lyon 7e, la Guillotière

Auteur(s) du dossier : Maryannick Chalabi, Catherine Guégan

Copyright(s) : © Région Rhône-Alpes, Inventaire général du patrimoine culturel ; © Ville de Lyon



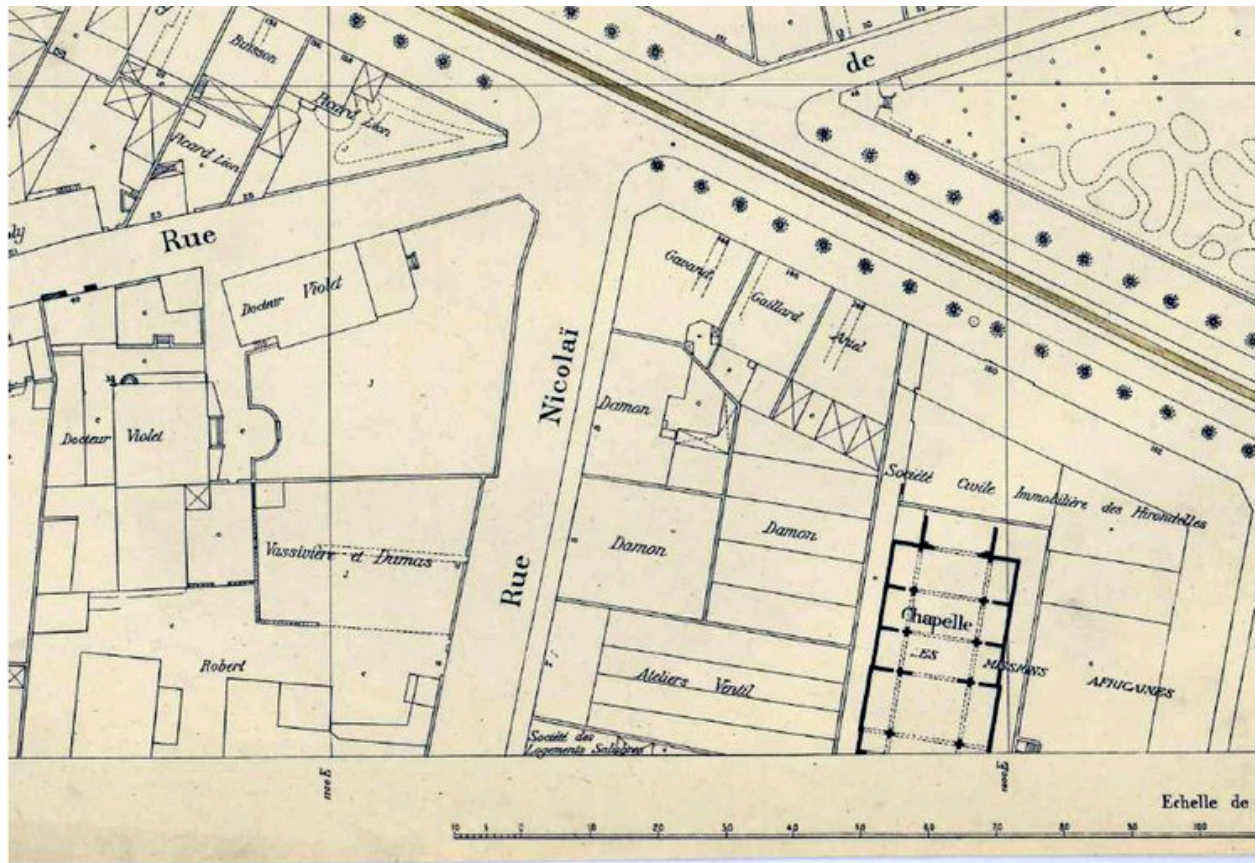
Plan masse et de situation, extrait de <http://cadastre.gouv.fr>

IVR82_20136902365NUDA

Auteur de l'illustration : André Céréza

Date de prise de vue : 2013

© Région Rhône-Alpes, Inventaire général du patrimoine culturel ; © Ministère des finances, CIDF, Service du cadastre
reproduction soumise à autorisation du titulaire des droits d'exploitation



Plan de la Ville. 1927. Echelle 1:500 (AC Lyon, 4 S 235)

IVR82_20106905129NUCA

Auteur de l'illustration (reproduction) : Catherine Guégan

Date de prise de vue : 2008

Échelle : 1/500

© Archives municipales de Lyon

reproduction soumise à autorisation du titulaire des droits d'exploitation



Vue générale depuis le nord-ouest

IVR82_20056900632NUCA

Auteur de l'illustration : Eric Dessert

© Région Rhône-Alpes, Inventaire général du patrimoine culturel ; © Ville de Lyon
reproduction soumise à autorisation du titulaire des droits d'exploitation



Vue générale depuis le nord-est

IVR82_20056900628NUC

Auteur de l'illustration : Eric Dessert

© Région Rhône-Alpes, Inventaire général du patrimoine culturel ; © Ville de Lyon
reproduction soumise à autorisation du titulaire des droits d'exploitation



Elévation principale

IVR82_20056900630NUC

Auteur de l'illustration : Eric Dessert

© Région Rhône-Alpes, Inventaire général du patrimoine culturel ; © Ville de Lyon
reproduction soumise à autorisation du titulaire des droits d'exploitation



Elévation principale, détail de l'angle

IVR82_20106905101NUCA

Auteur de l'illustration : Maryannick Chalabi

Date de prise de vue : 2008

© Région Rhône-Alpes, Inventaire général du patrimoine culturel ; © Ville de Lyon
reproduction soumise à autorisation du titulaire des droits d'exploitation



Elévation principale, détail de la porte

IVR82_20106905102NUCA

Auteur de l'illustration : Maryannick Chalabi

Date de prise de vue : 2008

© Région Rhône-Alpes, Inventaire général du patrimoine culturel ; © Ville de Lyon
reproduction soumise à autorisation du titulaire des droits d'exploitation



Elévation latérale, vue partielle, depuis l'ouest

IVR82_20106905103NUCA

Auteur de l'illustration : Maryannick Chalabi

Date de prise de vue : 2008

© Région Rhône-Alpes, Inventaire général du patrimoine culturel ; © Ville de Lyon
reproduction soumise à autorisation du titulaire des droits d'exploitation



Elévations postérieures des immeubles 3 rue Nicolai et 144, 146 et 148 cours Gambetta

IVR82_20126902447NUCA

Auteur de l'illustration : Maryannick Chalabi

© Région Rhône-Alpes, Inventaire général du patrimoine culturel ; © Ville de Lyon
reproduction soumise à autorisation du titulaire des droits d'exploitation



Elévation postérieure ; au centre, la tour d'escalier

IVR82_20106905104NUCA

Auteur de l'illustration : Maryannick Chalabi

Date de prise de vue : 2008

© Région Rhône-Alpes, Inventaire général du patrimoine culturel ; © Ville de Lyon
reproduction soumise à autorisation du titulaire des droits d'exploitation



Elévation postérieure sud

IVR82_20106905115NUCA

Auteur de l'illustration : Maryannick Chalabi

Date de prise de vue : 2008

© Région Rhône-Alpes, Inventaire général du patrimoine culturel ; © Ville de Lyon
reproduction soumise à autorisation du titulaire des droits d'exploitation



Vue de la cour, depuis le haut

IVR82_20106905105NUCA

Auteur de l'illustration : Maryannick Chalabi

Date de prise de vue : 2008

© Région Rhône-Alpes, Inventaire général du patrimoine culturel ; © Ville de Lyon
reproduction soumise à autorisation du titulaire des droits d'exploitation



Porte sur cour, donnant accès à la cage d'escalier

IVR82_20106905106NUCA

Auteur de l'illustration : Maryannick Chalabi

Date de prise de vue : 2008

© Région Rhône-Alpes, Inventaire général du patrimoine culturel ; © Ville de Lyon
reproduction soumise à autorisation du titulaire des droits d'exploitation



Vestibule, depuis la cage d'escalier

IVR82_20106905107NUCA

Auteur de l'illustration : Maryannick Chalabi

Date de prise de vue : 2008

© Région Rhône-Alpes, Inventaire général du patrimoine culturel ; © Ville de Lyon
reproduction soumise à autorisation du titulaire des droits d'exploitation



Vestibule, carrelage en carreaux de ciment

IVR82_20106905108NUCA

Auteur de l'illustration : Maryannick Chalabi

Date de prise de vue : 2008

© Région Rhône-Alpes, Inventaire général du patrimoine culturel ; © Ville de Lyon
reproduction soumise à autorisation du titulaire des droits d'exploitation



Vestibule, détail de la frise en carreaux de ciment

IVR82_20106905109NUCA

Auteur de l'illustration : Maryannick Chalabi

Date de prise de vue : 2008

© Région Rhône-Alpes, Inventaire général du patrimoine culturel ; © Ville de Lyon
reproduction soumise à autorisation du titulaire des droits d'exploitation



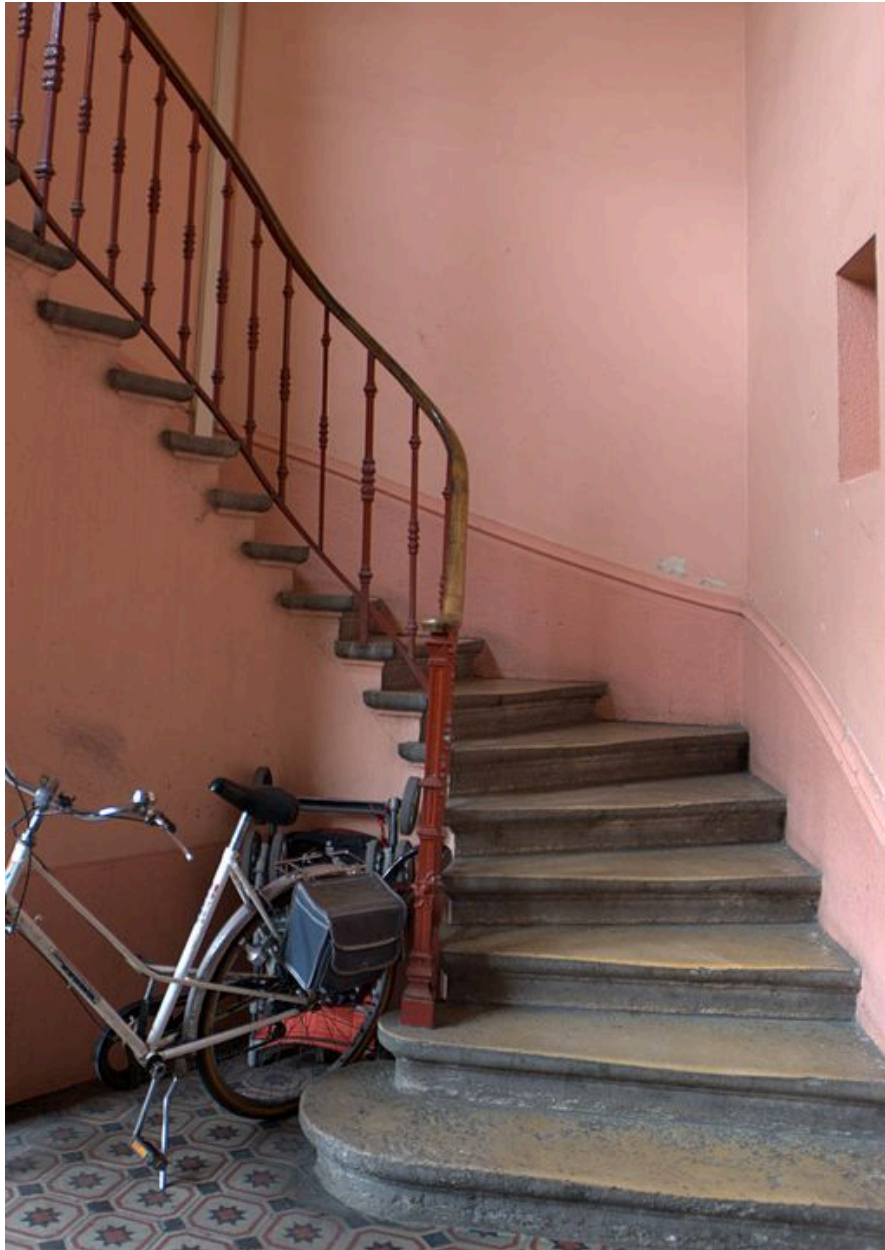
Escalier, vue d'ensemble

IVR82_20106905111NUCA

Auteur de l'illustration : Maryannick Chalabi

Date de prise de vue : 2008

© Région Rhône-Alpes, Inventaire général du patrimoine culturel ; © Ville de Lyon
reproduction soumise à autorisation du titulaire des droits d'exploitation



Escalier, départ de la 1ère volée

IVR82_20106905110NUCA

Auteur de l'illustration : Maryannick Chalabi

Date de prise de vue : 2008

© Région Rhône-Alpes, Inventaire général du patrimoine culturel ; © Ville de Lyon
reproduction soumise à autorisation du titulaire des droits d'exploitation



Escalier, détail de la première volée et des baies éclairant la cage

IVR82_20106905112NUCA

Auteur de l'illustration : Maryannick Chalabi

Date de prise de vue : 2008

© Région Rhône-Alpes, Inventaire général du patrimoine culturel ; © Ville de Lyon
reproduction soumise à autorisation du titulaire des droits d'exploitation



Portes palières

IVR82_20106905113NUCA

Auteur de l'illustration : Maryannick Chalabi

Date de prise de vue : 2008

© Région Rhône-Alpes, Inventaire général du patrimoine culturel ; © Ville de Lyon
reproduction soumise à autorisation du titulaire des droits d'exploitation



Corbeau supportant une coursière

IVR82_20106905114NUCA

Auteur de l'illustration : Maryannick Chalabi

Date de prise de vue : 2008

© Région Rhône-Alpes, Inventaire général du patrimoine culturel ; © Ville de Lyon
reproduction soumise à autorisation du titulaire des droits d'exploitation