



Auvergne-Rhône-Alpes, Rhône
Lyon 2e Arrondissement
5, 7 rue Général-Pleissier

Siège social et bureaux ateliers de la société Descours et Cabaud

Références du dossier

Numéro de dossier : IA69001703
Date de l'enquête initiale : 2022
Date(s) de rédaction : 2022
Cadre de l'étude : enquête thématique régionale Patrimoine industriel
Degré d'étude : monographié

Désignation

Dénomination : usine métallurgique, bureau
Appellation : Descours et Cabaud
Parties constituantes non étudiées : atelier de fabrication

Compléments de localisation

Milieu d'implantation : en ville
Références cadastrales : 1999

Historique

Les Etablissements Descours et Cabaud (ancienne maison César Dufournel et fils fondée en 1782) sont localisés dès 1868 rue de Penthièves (devenue en 1914 rue du Général-Pleissier dans le 2e arrondissement de Lyon). Les Ets Descours et Cabaud occupaient tout l'îlot (plan général de Lyon 4S230, 1920, 1945...).

Aujourd'hui, le siège social de cette entreprise est toujours localisé à cette adresse, le bâtiment administratif est construit à la fin des années 1960 en partie à l'emplacement d'anciens bâtiments appartenant à cette société sur un renforcement de voûte réalisé en 1944 par l'architecte Bellemain (AC Lyon 344W/1483). Le siège social et les bureaux de la société Descours et Cabaud rehaussé d'un étage en 1990, sont réalisés en partie par l'architecte Pierre Bellemain.

Cette entreprise lyonnaise et familiale est le n° 1 français du négoce technique (négoce des métaux). Elle est spécialisée dans la vente des produits métallurgiques et d'outillage. En 1879, une extension s'opère au 10, rue de Condé. En 1895, ils ouvrent un magasin 18, rue d'Enghien, et sont dépositaires des produits de la maison A. Piat de Paris. En 1896, un exhaussement d'un bâtiment est réalisé par Fanton architecte (ACL 314W108), ce même architecte construira en 1897 un bâtiment pour entrepôt. Après la Première Guerre mondiale cette société a acquis un vaste terrain à Vénissieux pour y construire une usine (cf lien dossier Vénissieux). En 1920, ils installent également une nouvelle usine Grande rue de la Guillotière (cf lien dossier) ainsi qu'un entrepôt à Gerland rue des Culattes en 1915 (ACL). En 1944, un renforcement de voûte en sous-sol est réalisé au 5 rue Pleissier par l'architecte Bellemain (AC Lyon 344W/1483).

Ce site comprend un nouveau département machine-outil, du petit outillage mécanique de précision, des fournitures d'usines et enfin du matériel pour entreprises. Dans le groupe des machines-outils, se classe aussi bien des machines pour travailler le fer et la tôle que celles relevant de l'industrie du bois. On y trouve également tout le matériel électrique courant : perceuses à main, électro-ventilateurs, ainsi que des appareils de levage. Ce département est également spécialisé dans les fournitures des petits et gros matériels intéressant les entrepreneurs de travaux publics et privés, et comprenant notamment la fonte ouvrée et émaillée, les matériels pour travaux hydrauliques, ponts et chaussées, mines, carrières, voieries, etc...

Période(s) principale(s) : 3e quart 19e siècle, 3e quart 20e siècle, 2e quart 20e siècle, 4e quart 20e siècle

Dates : 1944 (daté par source), 1990 (daté par source)

Auteur(s) de l'oeuvre : Bellemain (architecte, attribution par source), Louis Fanton

Description

Bâtiment administratif des établissements Descours et Cabaud est construit au début des années 1970 à l'emplacement d'anciens bâtiments de la société. De cinq étages il est rehaussé d'un étage en 1990 pour atteindre six étages en attique. D'une très belle qualité constructive : un angle de rue coupé très bien traité.

Éléments descriptifs

Matériau(x) du gros-oeuvre, mise en oeuvre et revêtement : béton

Typologies et état de conservation

État de conservation : bon état

Statut, intérêt et protection

D'une très belle qualité constructive : un angle de rue coupé très bien traité.

Intérêt de l'œuvre : à signaler

Statut de la propriété : propriété privée

Références documentaires

Documents d'archive

- **ACL314W108 : Entrepôt de monsieur Descours 1896,**
ACL314W108 : Entrepôt de monsieur Descours 1896, Lyon 2e
- **ACL : 314W158 : Entrepôt Descours & Cabaud 1901, avec enseigne**
ACL : 314W158 : Entrepôt Descours & Cabaud 1901, avec enseigne
- **ACL : 314W191-507 : 1903, Reconstruction du magasin des fontes**
ACL : 314W191-507 : 1903, Reconstruction du magasin des fontes, usine Descours & Cabaud, Lyon 2e
- **ACL : 314W191 : entrepôt de Gerland, rue des Culattes, 1915,**
ACL : 314W191 : entrepôt de Gerland, rue des Culattes, 1915,
- **ACL : PC / 1944, renforcement de voûte en sous-sol**
AC Lyon 344W/1483 (dossier n° 12) : 1944, renforcement de voûte en sous-sol réalisé au 5 rue Pleissier, Bellemain architecte.
AC Lyon : 344W/1483
- **ACL 4S230, 1920, 1945 plan général de Lyon**
ACL 4S230, 1920, 1945... plan général de Lyon

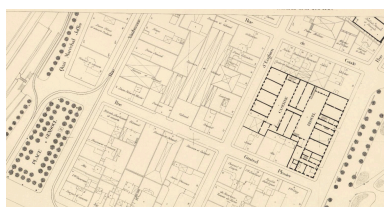
Bibliographie

- **Indicateur lyonnais. 1871. AM Lyon (accès libre)**
Indicateur lyonnais. 1871. AM Lyon (accès libre)
p. 635
- **Indicateur lyonnais. 1879. AM Lyon (accès libre)**
Indicateur lyonnais. 1879. AM Lyon (accès libre)
p. 831
- **Indicateur lyonnais. 1882. AM Lyon (accès libre)**
Indicateur lyonnais. 1882. AM Lyon (accès libre)

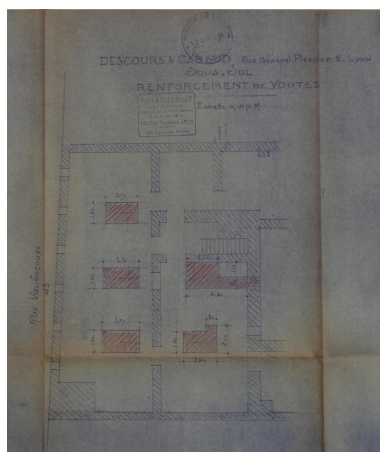
p. 1610

- **Indicateur lyonnais. 1887. AM Lyon (accès libre)**
Indicateur lyonnais. 1887. AM Lyon (accès libre)
p. 1681
- **Indicateur Fournier. 1895**
Indicateur Fournier. 1895. AM Lyon (accès libre)
p. 1853
- **Indicateur Henry. 1917. AM Lyon (accès libre)**
Indicateur Henry. 1917. AM Lyon (accès libre)
p. 2160
- **ANGLERAUD, B., PELLISSIER, C. Les dynasties lyonnaises, des Morin-Pons aux Mérieux du XIXe siècle à nos jours, 2003**
ANGLERAUD, B., PELLISSIER, C. **Les dynasties lyonnaises, des Morin-Pons aux Mérieux du XIXe siècle à nos jours.** Ed. Perrin, 2003
p. 10, 67 à 69, 148, 222, 280, 302, 749
- **CAYEZ, Pierre. Crises et croissance de l'industrie lyonnaise, 1850-1900. Paris, ed. du CNRS, 1980**
CAYEZ, Pierre. **Crises et croissance de l'industrie lyonnaise, 1850-1900.** Paris, ed. du CNRS, 1980, p. 59
p. 317
- **Descours et Cabaud, 1782-2012, 230 ans d'aventure humaine**
Descours et Cabaud, 1782-2012, une histoire empreinte d'avenir, 230 ans d'aventure humaine, Descours et Cabaud, 2012. (ouvrage anniversaire de la société)
AP

Illustrations



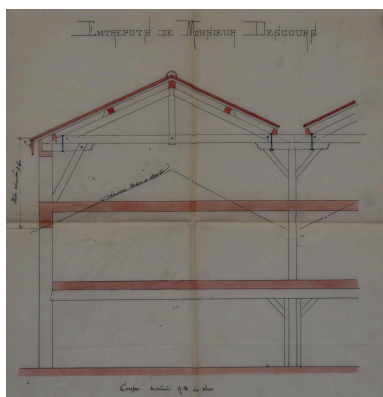
Plan général de Lyon
ACL 4S230, 1945
Phot. Nadine Halitim-Dubois
IVR84_20256902076NUCA



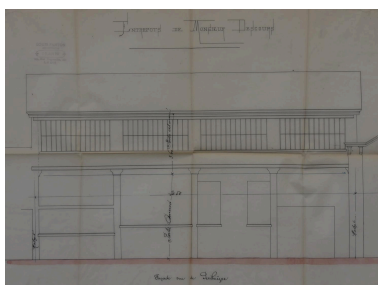
Plan sous-sol de l'usine
Descours et Cabaud en 1944
(ACL 344W1483 dossier 12)
Phot. Nadine Halitim-Dubois
IVR84_20246900494NUCA



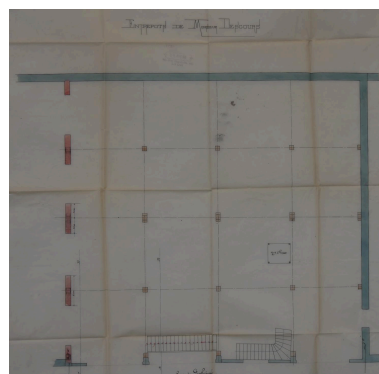
Plan de situation sous-sol de
l'usine Descours et Cabaud en
1944 (ACL 344W1483 dossier 12)
Phot. Nadine Halitim-Dubois
IVR84_20246900495NUCA



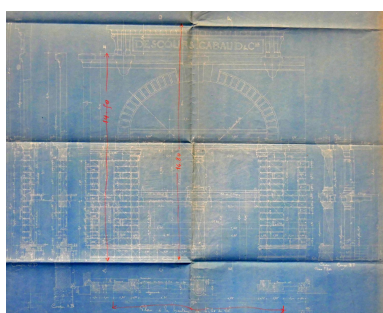
Plan, Coupe entrepôt de monsieur Descours 1896, Lyon 2e (ACL314W108)
Phot. Nadine Halitim-Dubois
IVR84_20196901017NUCA



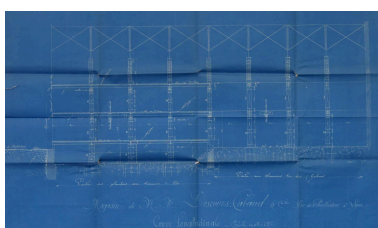
Façade entrepôt de monsieur Descours 1896, Lyon 2e (ACL314W108)
Phot. Nadine Halitim-Dubois
IVR84_20196901018NUCA



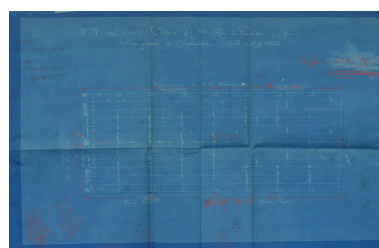
Plan, entrepôt de monsieur Descours 1896, Lyon 2e (ACL314W108)
Phot. Nadine Halitim-Dubois
IVR84_20196901019NUCA



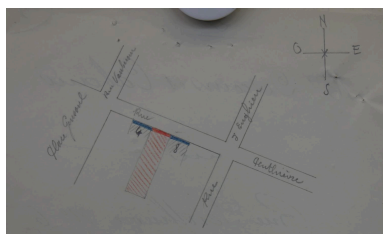
Façade usine Descours & Cabaud 1901, Lyon 2e (ACL314W158) avec enseigne
Phot. Nadine Halitim-Dubois
IVR84_20196901020NUCA



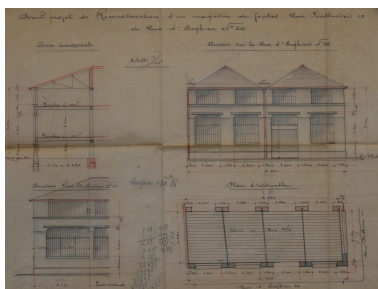
Coupe longitudinale usine Descours & Cabaud 1901, Lyon 2e (ACL314W158)
Phot. Nadine Halitim-Dubois
IVR84_20196901021NUCA



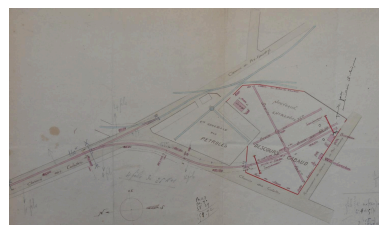
Plan général de l'implantation usine Descours & Cabaud 1901, Lyon 2e (ACL314W158)
Phot. Nadine Halitim-Dubois
IVR84_20196901022NUCA



Plan de localisation usine Descours & Cabaud 1901, Lyon 2e (ACL314W158)
Phot. Nadine Halitim-Dubois
IVR84_20196901023NUCA



Plan de reconstruction du magasin des fontes, usine Descours & Cabaud 1903, Lyon 2e (ACL314W191-507)
Phot. Nadine Halitim-Dubois
IVR84_20196901024NUCA



Localisation de l'entrepôt de Gerland, rue des Culattes, 1915, (ACL : 314W191)
Phot. Nadine Halitim-Dubois
IVR84_20196901025NUCA



Vue d'ensemble
Phot. Nadine Halitim-Dubois
IVR84_20226901167NUCA

Vue du bâtiment
d'angle avec enseigne
Phot. Nadine Halitim-Dubois
IVR84_20226901168NUCA

Dossiers liés

Dossiers de synthèse :

Présentation et synthèse du patrimoine industriel de la ville de Lyon (IA69001377) Auvergne-Rhône-Alpes, Rhône, Lyon

Oeuvre(s) contenue(s) :

Oeuvre(s) en rapport :

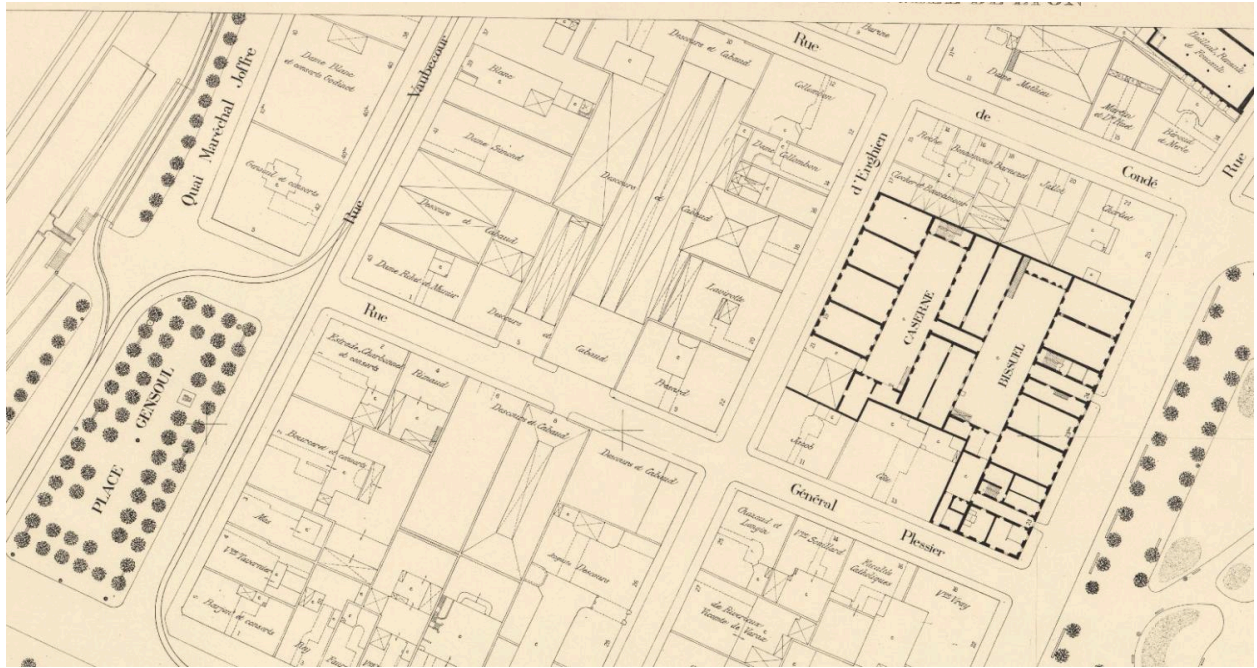
Rue Clair-Tisseur (IA69007541) Rhône-Alpes, Rhône, Lyon 7e, la Guillotière, rue Clair-Tisseur

Société Descours et Cabaud produits métallurgiques actuellement société Prolians Vénissieux (IA69001678) Rhône-Alpes, Rhône, Vénissieux, 57 route de Vénissieux, 176 avenue Francis de Pressensé, chemin de Tâche-Velin

Usine métallurgique Descours et Cabaud actuellement transports DRD, SLTL, SLSS (IA69000082) Rhône-Alpes, Rhône, Lyon 7e, la Guillotière, 120 grande rue de la Guillotière , 5, 7 rue Général-Pleissier

Auteur(s) du dossier : Nadine Halitim-Dubois

Copyright(s) : © Région Rhône-Alpes, Inventaire général du patrimoine culturel ; © Ville de Lyon



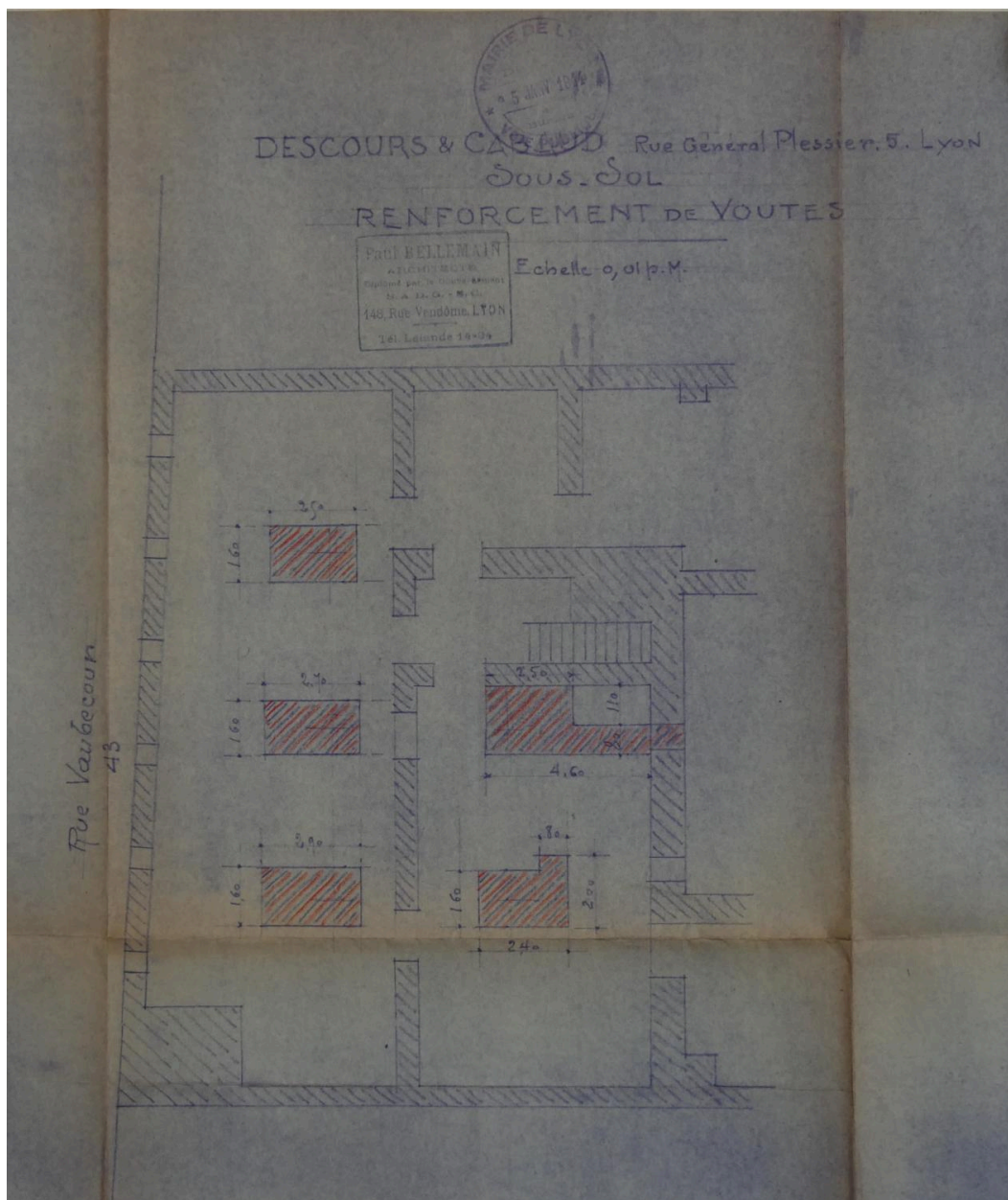
Plan général de Lyon ACL 4S230, 1945

IVR84_20256902076NUCA

Auteur de l'illustration : Nadine Halitim-Dubois

© Archives municipales de Lyon

communication libre, reproduction soumise à autorisation



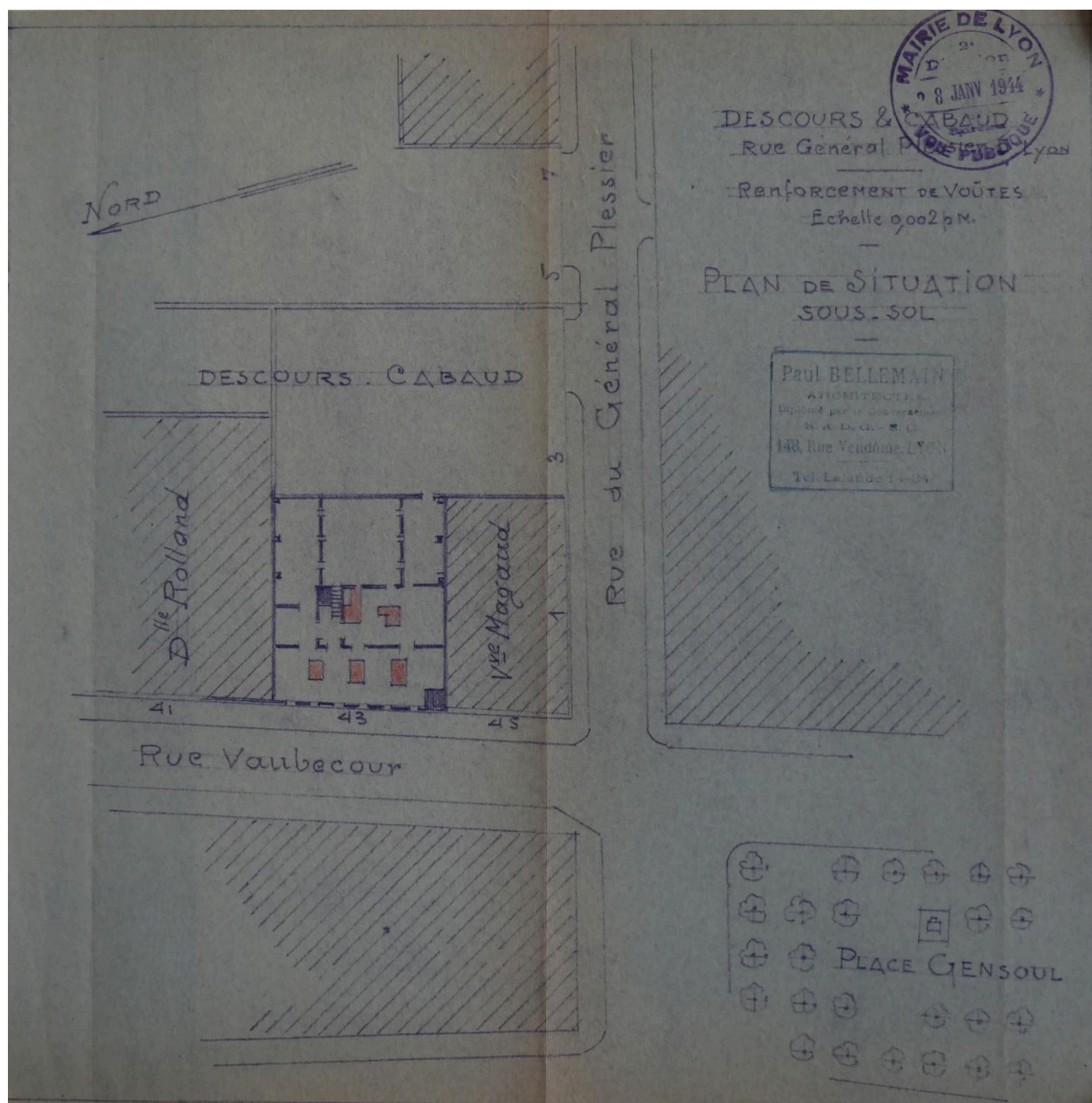
Plan sous-sol de l'usine Descours et Cabaud en 1944 (ACL 344W1483 dossier 12)

IVR84_20246900494NUCA

Auteur de l'illustration : Nadine Halitim-Dubois

© Archives municipales de Lyon

communication libre, reproduction soumise à autorisation



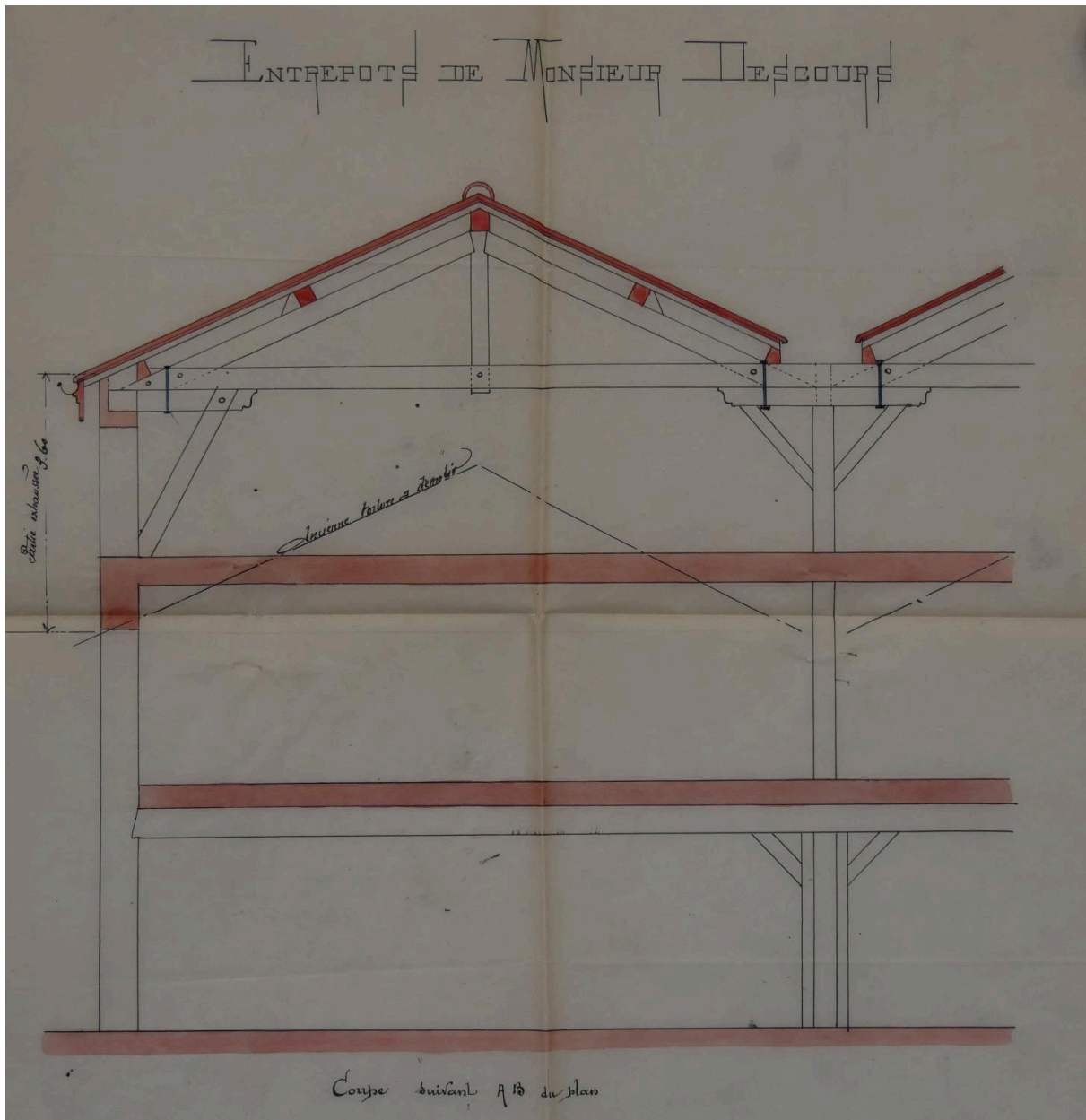
Plan de situation sous-sol de l'usine Descours et Cabaud en 1944 (ACL 344W1483 dossier 12)

IVR84_20246900495NUCA

Auteur de l'illustration : Nadine Halitim-Dubois

© Archives municipales de Lyon

communication libre, reproduction soumise à autorisation



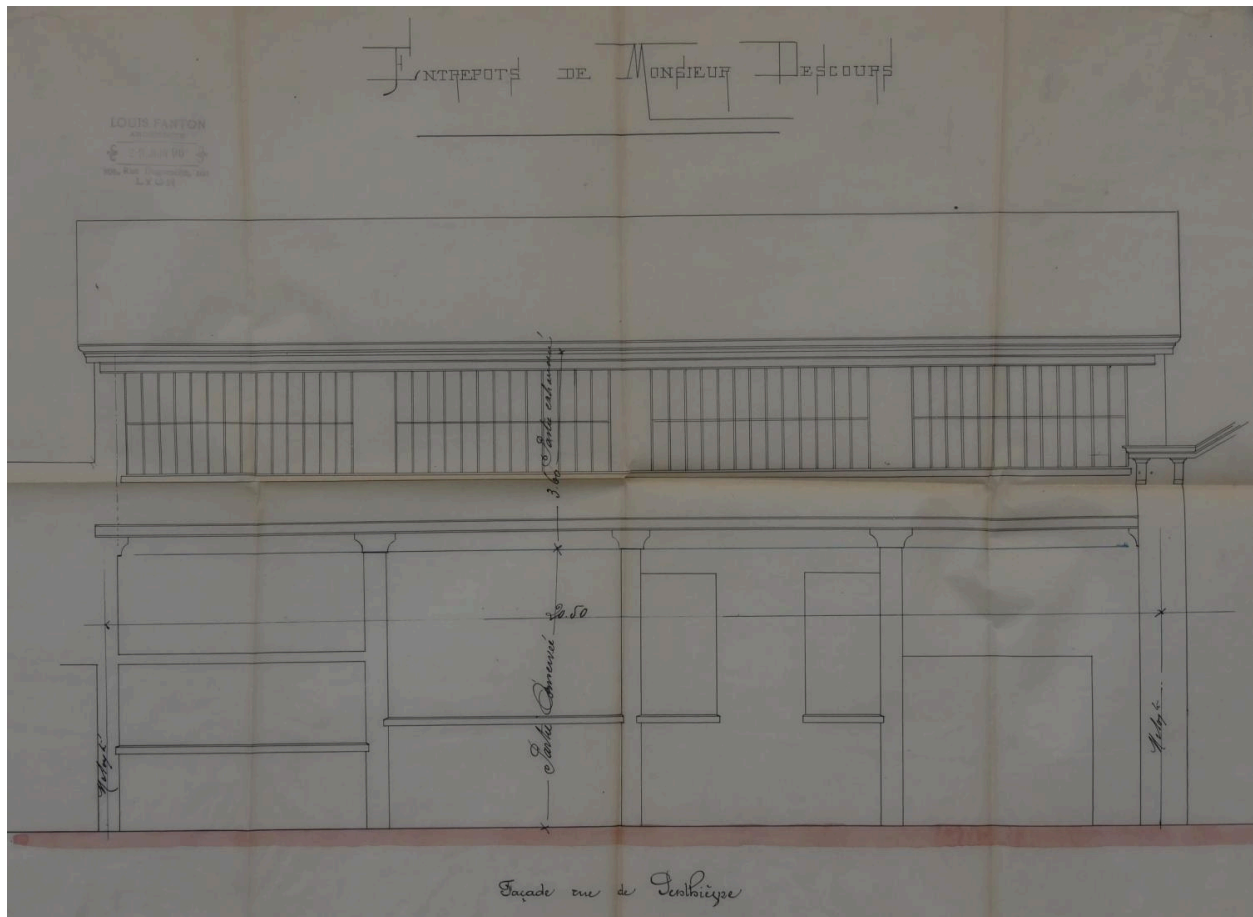
Plan, Coupe entrepôt de monsieur Descours 1896, Lyon 2e (ACL314W108)

IVR84_20196901017NUCA

Auteur de l'illustration : Nadine Halitim-Dubois

© Archives municipales de Lyon

communication libre, reproduction soumise à autorisation



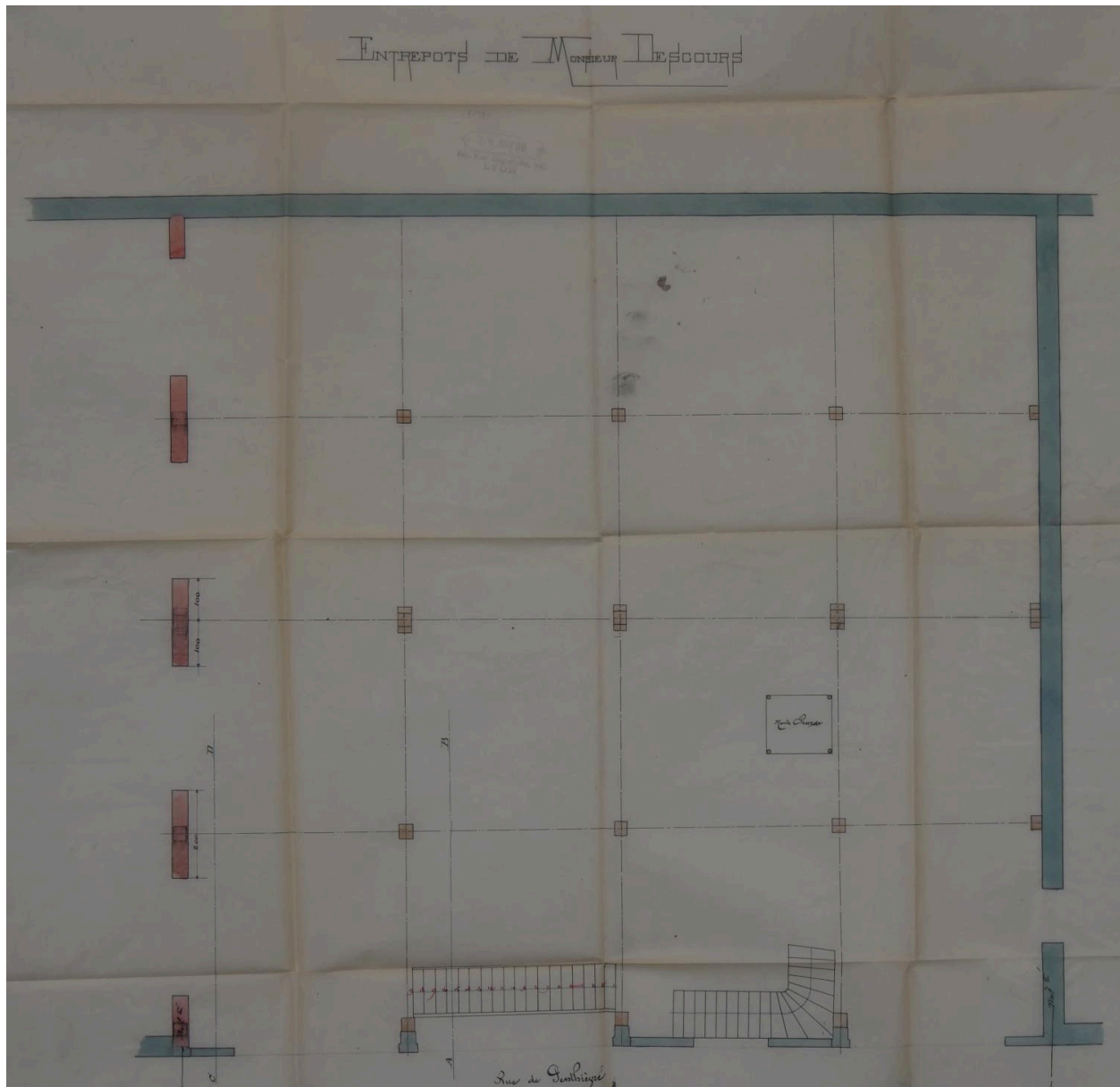
Façade entrepôt de monsieur Descours 1896, Lyon 2e (ACL314W108)

IVR84_20196901018NUCA

Auteur de l'illustration : Nadine Halitim-Dubois

© Archives municipales de Lyon

communication libre, reproduction soumise à autorisation



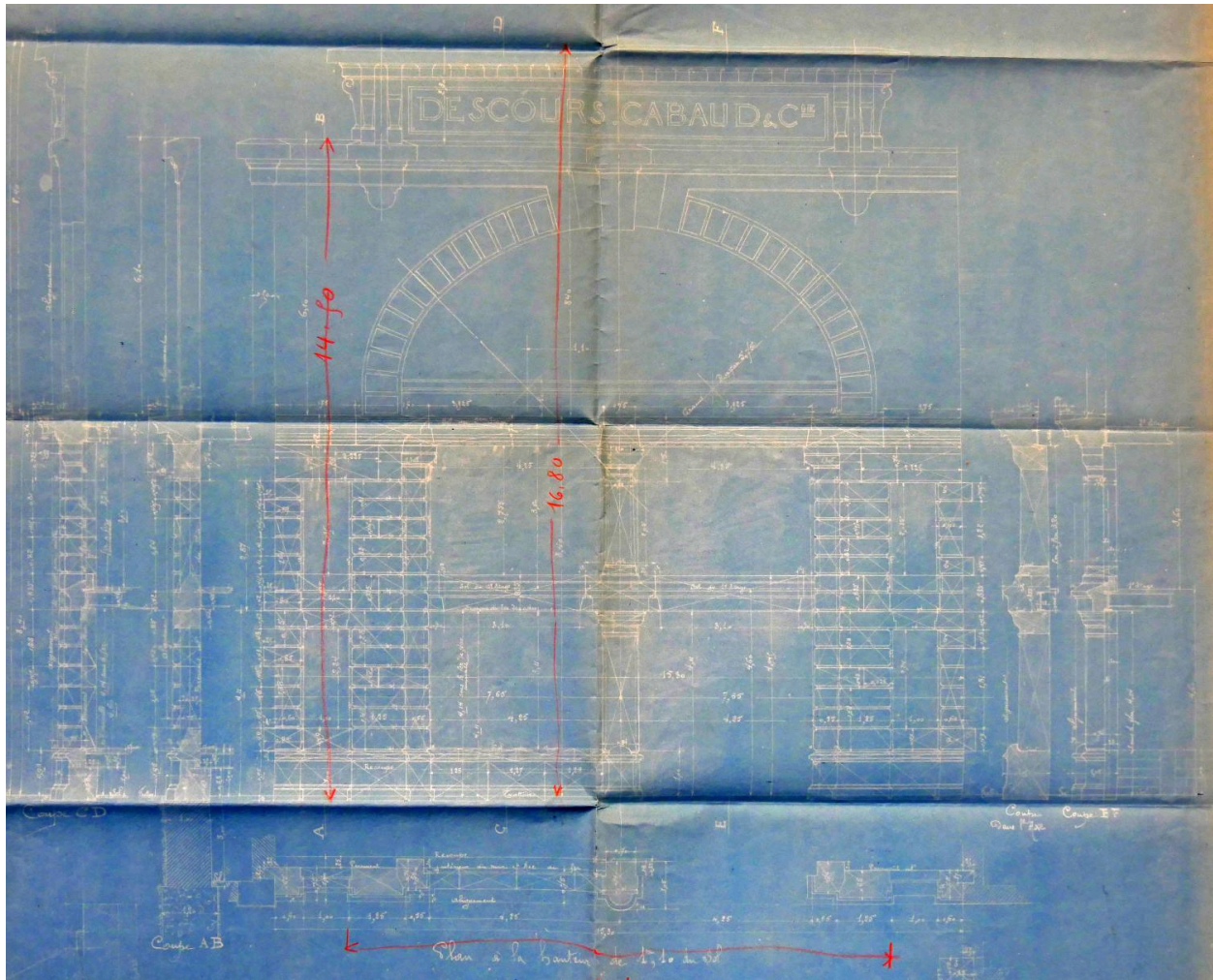
Plan, entrepôt de monsieur Descours 1896, Lyon 2e (ACL314W108)

IVR84_20196901019NUCA

Auteur de l'illustration : Nadine Halitim-Dubois

© Archives municipales de Lyon

communication libre, reproduction soumise à autorisation



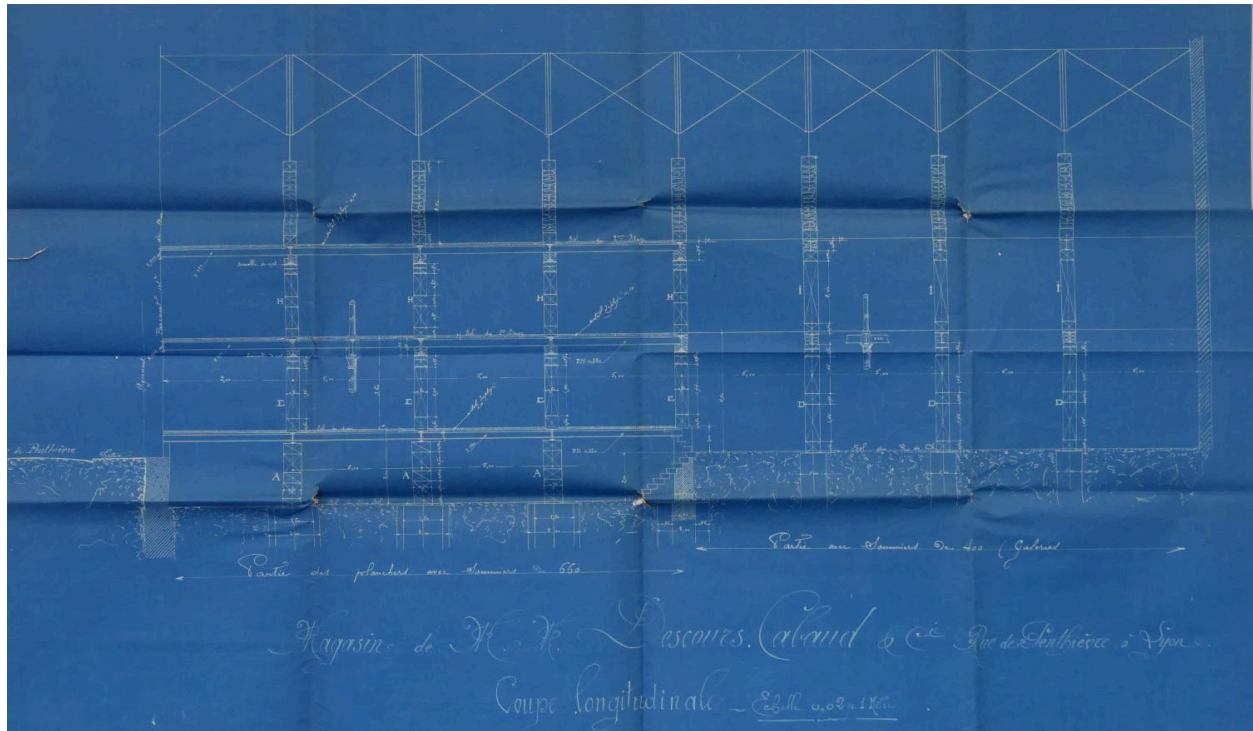
Façade usine Descours & Cabaud 1901, Lyon 2e (ACL314W158) avec enseigne

IVR84_20196901020NUCA

Auteur de l'illustration : Nadine Halitim-Dubois

© Archives municipales de Lyon

communication libre, reproduction soumise à autorisation



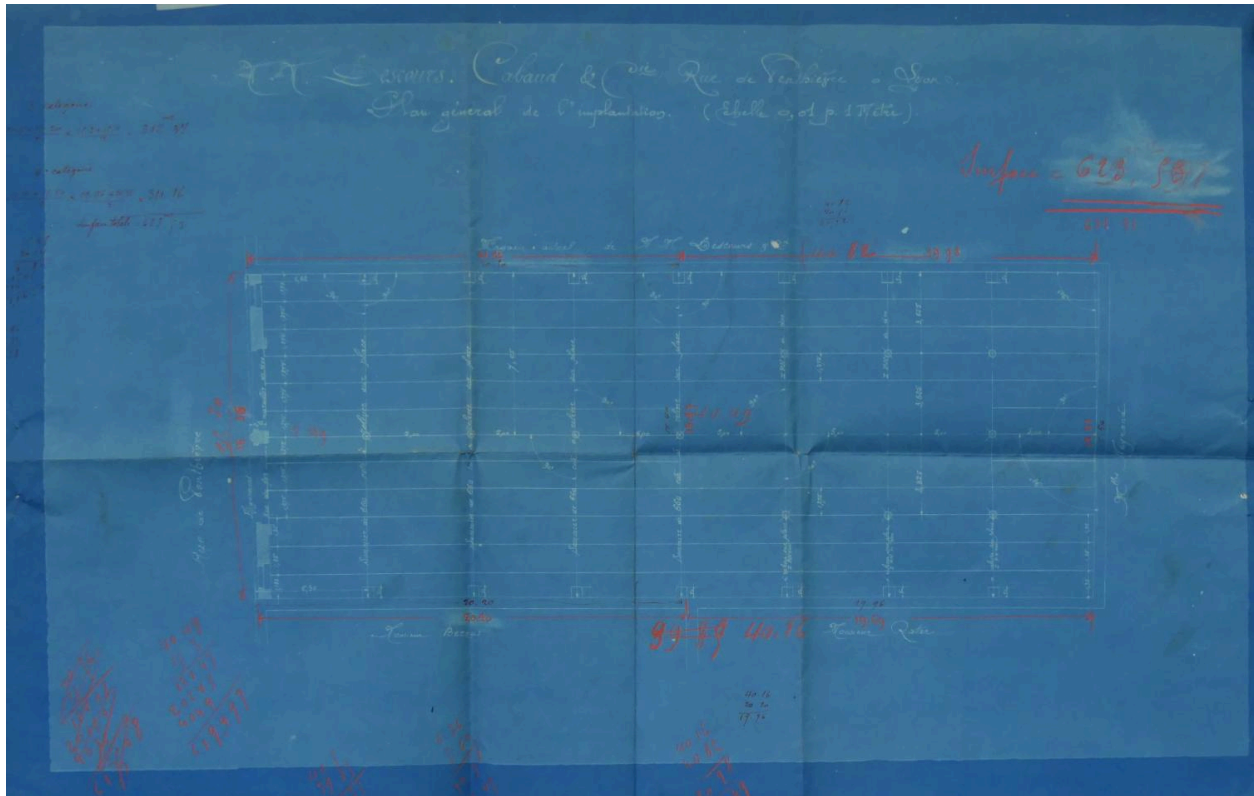
Coupe longitudinale usine Descours & Cabaud 1901, Lyon 2e (ACL314W158)

IVR84_20196901021NUCA

Auteur de l'illustration : Nadine Halitim-Dubois

© Archives municipales de Lyon

communication libre, reproduction soumise à autorisation



Plan général de l'implantation usine Descours & Cabaud 1901, Lyon 2e (ACL314W158)

IVR84_20196901022NUCA

Auteur de l'illustration : Nadine Halitim-Dubois

© Archives municipales de Lyon

communication libre, reproduction soumise à autorisation



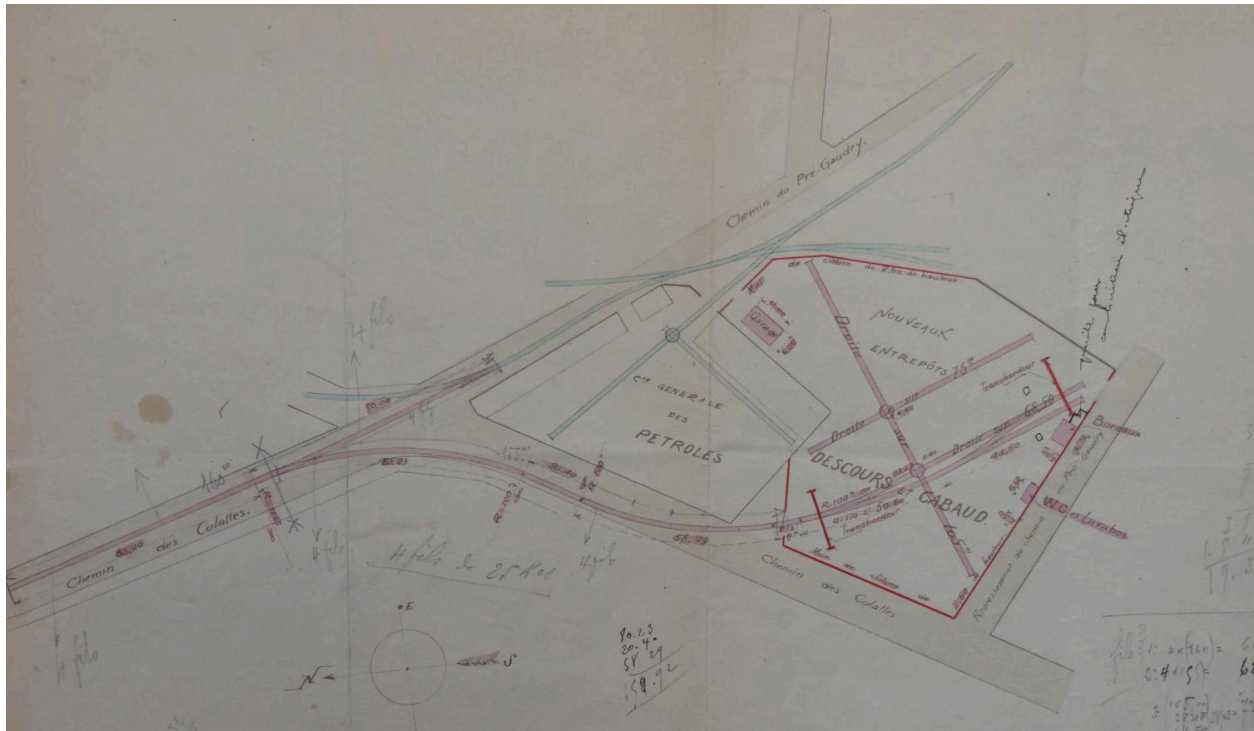
Plan de localisation usine Descours & Cabaud 1901, Lyon 2e (ACL314W158)

IVR84_20196901023NUCA

Auteur de l'illustration : Nadine Halitim-Dubois

© Archives municipales de Lyon

communication libre, reproduction soumise à autorisation



Localisation de l'entrepôt de Gerland, rue des Culattes, 1915, (ACL : 314W191)

IVR84_20196901025NUCA

Auteur de l'illustration : Nadine Halitim-Dubois

© Archives municipales de Lyon

communication libre, reproduction soumise à autorisation



Vue d'ensemble

IVR84_20226901167NUCA

Auteur de l'illustration : Nadine Halitim-Dubois

© Région Rhône-Alpes, Inventaire général du patrimoine culturel ; © Ville de Lyon
reproduction soumise à autorisation du titulaire des droits d'exploitation



Vue du bâtiment d'angle avec enseigne

IVR84_20226901168NUCA

Auteur de l'illustration : Nadine Halitim-Dubois

© Région Rhône-Alpes, Inventaire général du patrimoine culturel ; © Ville de Lyon
reproduction soumise à autorisation du titulaire des droits d'exploitation