



Auvergne-Rhône-Alpes, Puy-de-Dôme
Aubière

Cité ouvrière d'Aubière - les Foisses

Références du dossier

Numéro de dossier : IA63002619
Date de l'enquête initiale : 2019
Date(s) de rédaction : 2020, 2025
Cadre de l'étude : enquête thématique régionale Patrimoine Michelin
Degré d'étude : étudié

Désignation

Dénomination : cité ouvrière
Parties constituantes non étudiées : jardin ouvrier

Compléments de localisation

Milieu d'implantation : en ville
Références cadastrales :

Historique

Cité ouvrière bâtie entre 1957 et 1959. Elle est complétée par une SOCAP vers 1960.
Période(s) principale(s) : 3e quart 20e siècle ()

Description

Les habitations de la cité sont des constructions regroupées en bandes, mais avec un léger décalage de chacune d'elles par rapport à ses voisines.
Chaque maison est à un étage-carré et comprend un garage intégré au rez-de-chaussée, ce qui est à cette époque une innovation dans les logements de cités ouvrières Michelin. Les toits sont à deux pans (ou à longs pans dans les quelques cas de faitages dans le même alignement) et les couvertures en tuiles mécaniques (creuses ou plates).

Éléments descriptifs

Matériau(x) de couverture : tuile mécanique
Plan : ensemble concerté
Étage(s) ou vaisseau(x) : rez-de-chaussée, 1 étage carré
Élévations extérieures : élévation à travées
Type(s) de couverture : toit à deux pans de plan massé ; toit à longs pans
Escaliers : escalier dans-oeuvre

Les Foisses

La cité Michelin des Foisses a été édifée au nord du bourg d'Aubière entre 1957 et 1959. Il s'agissait de la construction de 45 logements individuels en location et de 34 maisons F4 et F5 en accession à la propriété. Les logements en location ont été livrés à la mi-1958 ; les maisons en accession à la propriété ont été terminées quelques mois plus tard, en 1958-1959. Toutes ces habitations existent encore en 2022.

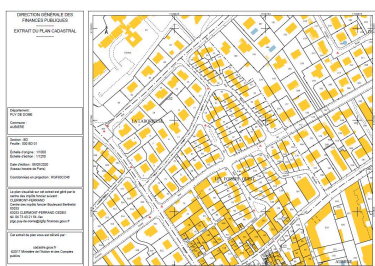
Au début des années 1960, un magasin Michelin SOCAP (société d'approvisionnement) a été installé dans la cité (vraisemblablement d'après un projet de l'architecte Limagne), au n° 21 de la rue des Foisses, à proximité directe de la cité côté sud. Il est aujourd'hui fermé (depuis 1988 au moins, date de cessation de toutes les activités SOCAP).

Références documentaires

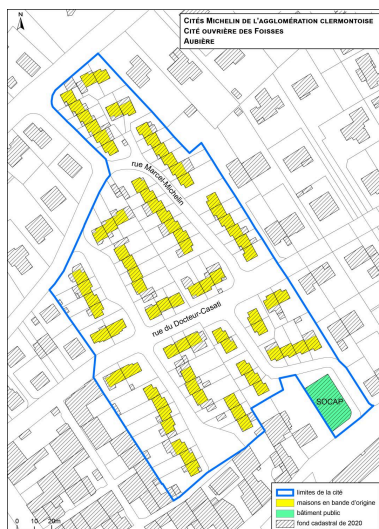
Documents figurés

- **Projet de la cité des Foisses à Aubière, 1954**
Projet de lotissement Michelin dans le quartier des Foisses à Aubière, ensemble des plans, coupes et élévations, tirages sur papier, [par R. Bauchet architecte ?], 1954. Archives communales d'Aubière, cote 13 W 13.
AC Aubière : 13 W 13
- **Cité Michelin d'Aubière - les Foisses, vers 1959-1960 (1)**
Vue d'ensemble de la cité d'Aubière - les Foisses, photographie noir et blanc, s.n., s.d. [vers 1959-1960].
Collection Patrimoine Historique Michelin, cliché n° 06_006.
Collection Patrimoine Historique Michelin : Cliché n° 06_006
- **Cité Michelin d'Aubière - les Foisses, vers 1959-1960 (2)**
Vue partielle de la cité d'Aubière - les Foisses, photographie noir et blanc, s.n., s.d. [vers 1959-1960].
Collection Patrimoine Historique Michelin, cliché n° 41_020.
Collection Patrimoine Historique Michelin : Cliché n° 41_020
- **Projet d'une SOCAP à Aubière, 1960**
Projet d'une SOCAP rue des Foisses à Aubière, ensemble des plans, coupes et élévations, tirages sur papier, [par Limagne, architecte ?], 1960. Archives communales d'Aubière, cote 13 W 23.
AC Aubière : 13 W 23

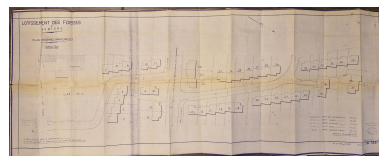
Illustrations



Extrait de plan cadastral (section BD).
Dess. Brigitte Ceroni,
Autr. Service du cadastre
IVR84_20206300894NUDA



Plan des différents bâtiments
d'origine de la cité.
Dess. Guylaine Beauparland-Dupuy
IVR84_20256301363NUDA



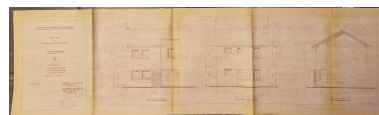
Projet d'un lotissement dans
le quartier des Foisses à
Aubière : plan d'ensemble, 1954.
Repro. Brigitte Ceroni
IVR84_20256301641NUCA



Projet d'un lotissement dans le
quartier des Foisses à Aubière :
plans des fondations, du rez-
de-chaussée, de l'étage et de la
toiture d'une maison de type F4.
Repro. Brigitte Ceroni
IVR84_20256301645NUCA



Projet d'un lotissement dans le
quartier des Foisses à Aubière :
coupes transversales et longitudinale
d'une maison de type F4, 1954.
Repro. Brigitte Ceroni
IVR84_20256301644NUCA



Projet d'un lotissement Michelin
dans le quartier des Foisses à
Aubière : élévations principale
et postérieure, pignon, 1954.
Repro. Brigitte Ceroni
IVR84_20256301643NUCA



Vue d'ensemble, probablement prise peu après la construction de la cité, vers 1959-1960.
Repro. Service de collecte et de valorisation des collections historiques de la Manufacture française des pneumatiques Michelin., Autr. auteur inconnu
IVR84_20236300152NUC



Maisons mitoyennes à décrochements. Photographie prise vraisemblablement au début des années 1960.
Repro. Service de collecte et de valorisation des collections historiques de la Manufacture française des pneumatiques Michelin., Autr. auteur inconnu
IVR84_20236300159NUC



La cité côté nord vue depuis la rue de Roche-Genès, au carrefour avec la rue Roger-Astier.
Phot. Christian Parisey
IVR84_20206300925NUC4A



La rue Marcel-Michelin vue depuis le sud-est.
Phot. Christian Parisey
IVR84_20206300926NUC4A



La rue Marcel-Michelin vue depuis le nord.
Phot. Christian Parisey
IVR84_20206300927NUC4A



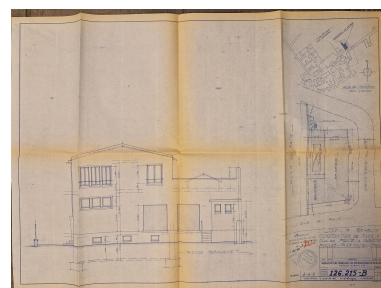
La cité depuis l'angle des rues du Huit-Mai et du Docteur-Casati.
Phot. Christian Parisey
IVR84_20206300928NUC4A



Rue du Huit-Mai, partie nord : terre-plein central planté d'arbres, bordé de maisons de la cité.
Phot. Christian Parisey
IVR84_20206300924NUC4A



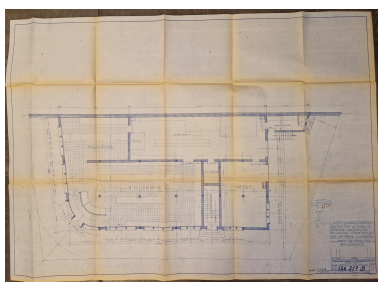
Vue partielle de la cité sur la rue Marcel-Michelin, près de la coopérative.
Phot. Christian Parisey
IVR84_20246301348NUC4A



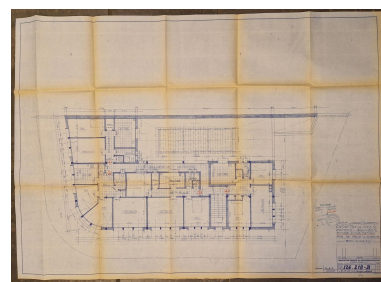
Projet d'une SOCAP Michelin, rue des Foisses à Aubière : plan de situation, plan masse et élévation principale, 1960.
Repro. Brigitte Ceroni
IVR84_20256301646NUCA



Projet d'une SOCAP Michelin, rue des Foisses à Aubière : plan du sous-sol, 1960.

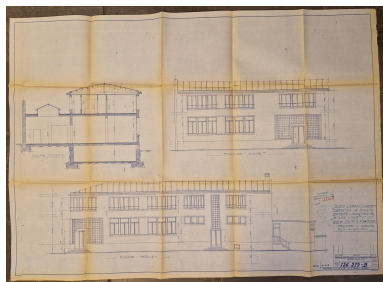


Projet d'une SOCAP Michelin, rue des Foisses à Aubière : plan du rez-de-chaussée, 1960.



Projet d'une SOCAP Michelin, rue des Foisses à Aubière : plan de l'étage d'habitation, 1960.

Repro. Brigitte Ceroni
IVR84_20256301648NUCA



Projet d'une SOCAP Michelin,
rue des Foisses à Aubière :
élévations sud-est et nord-est
et coupe transversale, 1960.
Repro. Brigitte Ceroni
IVR84_20256301650NUCA

Repro. Brigitte Ceroni
IVR84_20256301649NUCA



L'ancienne coopérative Michelin de
la cité, à l'angle de la rue Marcel-
Michelin et de la rue des Foisses.
Phot. Christian Parisey
IVR84_20246301346NUC4A

Repro. Brigitte Ceroni
IVR84_20256301647NUCA



L'ancienne coopérative
Michelin de la cité : élévation
sur la rue Marcel-Michelin.
Phot. Christian Parisey
IVR84_20246301347NUC4A

Dossiers liés

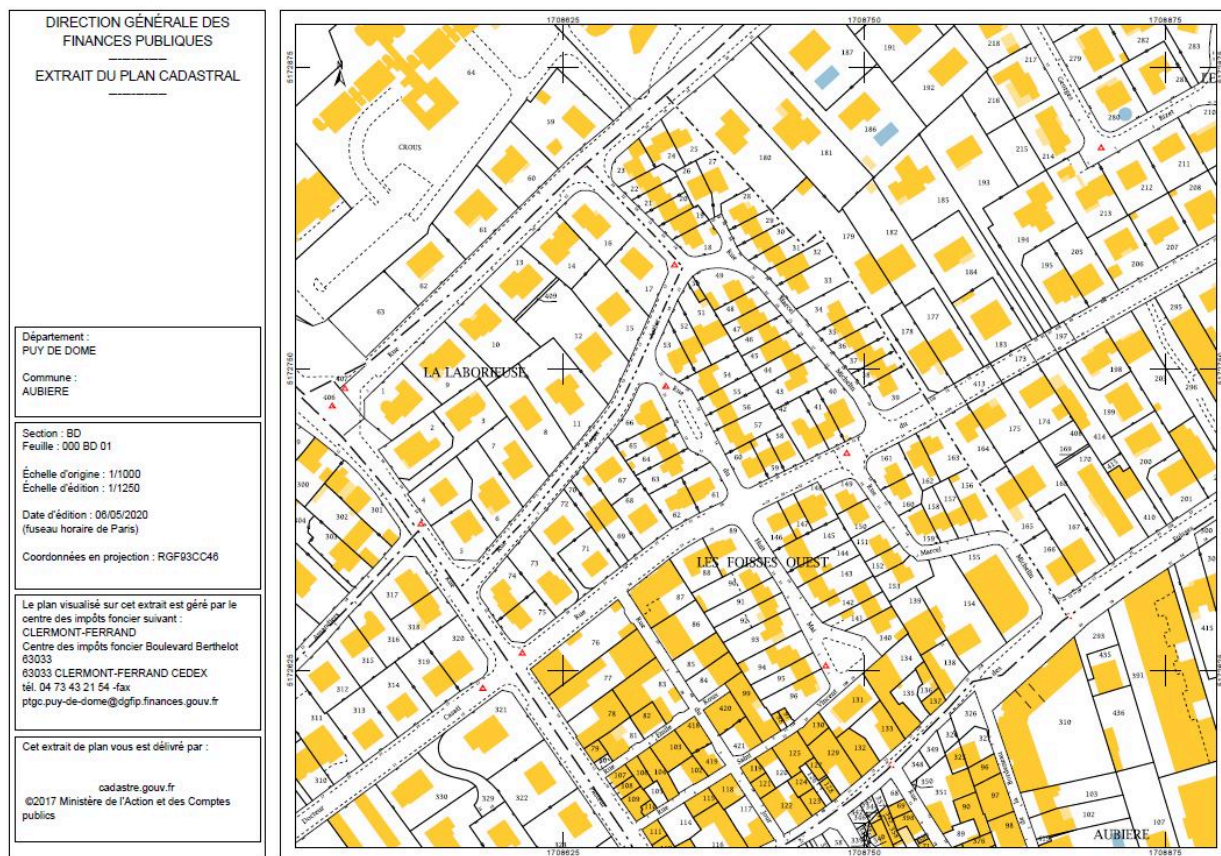
Dossiers de synthèse :

Cités Michelin de l'agglomération clermontoise (IA63002617) Auvergne, Puy-de-Dôme, Clermont-Ferrand

Oeuvre(s) contenue(s) :

Auteur(s) du dossier : Brigitte Ceroni, Brigitte Ceroni

Copyright(s) : © Région Auvergne-Rhône-Alpes, Inventaire général du patrimoine culturel



Extrait de plan cadastral (section BD).

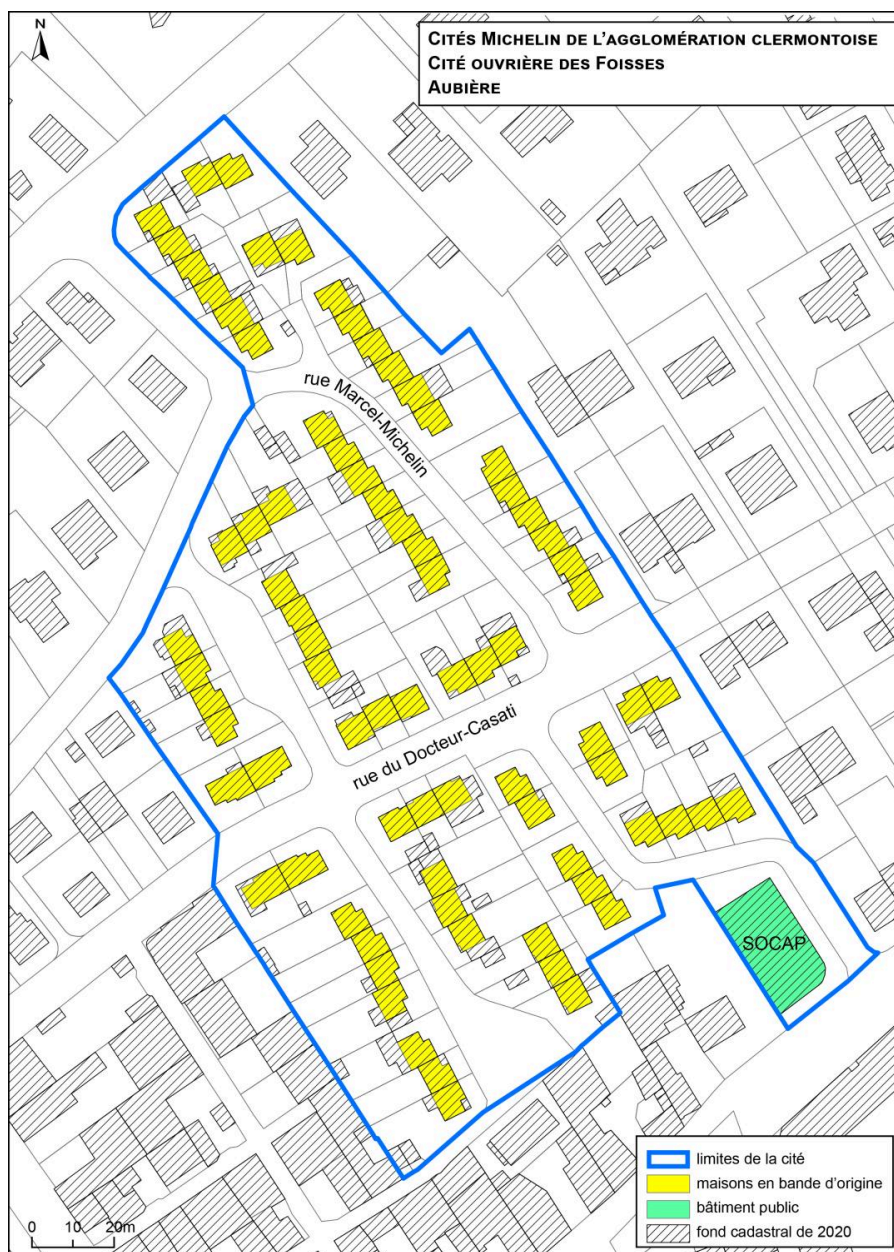
IVR84_20206300894NUDA

Auteur de l'illustration (reproduction) : Brigitte Ceroni

Auteur du document reproduit : Service du cadastre

© Ministère des finances et des comptes publics, www.cadastre.gouv.fr

tous droits réservés

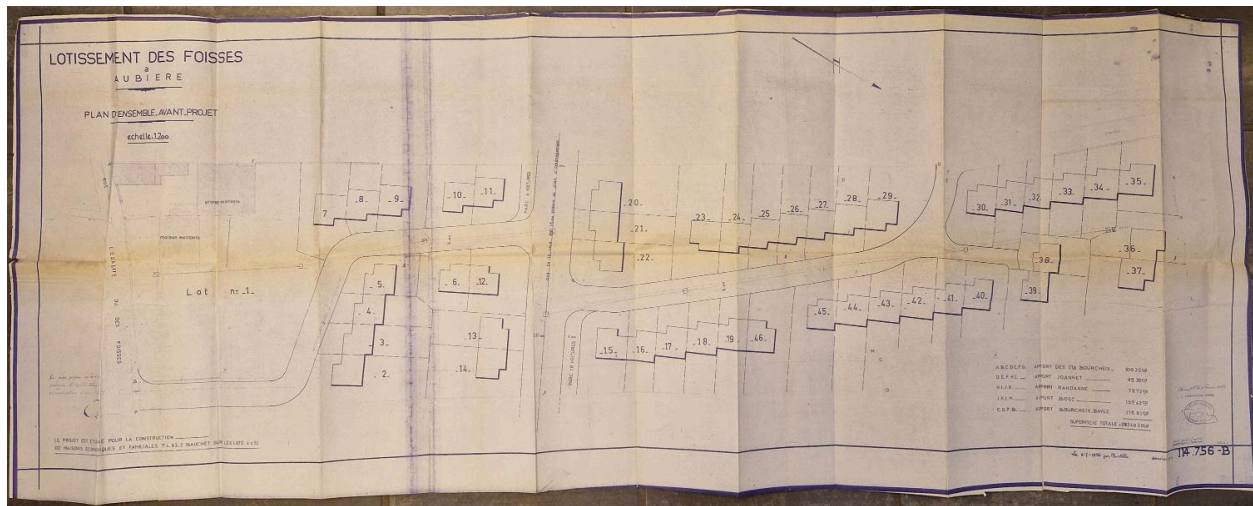


Plan des différents bâtiments d'origine de la cité.

IVR84_20256301363NUDA

Auteur de l'illustration : Guylaine Beauparland-Dupuy

© Région Auvergne-Rhône-Alpes, Inventaire général du patrimoine culturel
communication libre, reproduction soumise à autorisation



Projet d'un lotissement dans le quartier des Foisses à Aubière : plan d'ensemble, 1954.

Référence du document reproduit :

- **Projet de la cité des Foisses à Aubière, 1954**

Projet de lotissement Michelin dans le quartier des Foisses à Aubière, ensemble des plans, coupes et élévations, tirages sur papier, [par R. Bauchet architecte ?], 1954. Archives communales d'Aubière, cote 13 W 13.

AC Aubière : 13 W 13

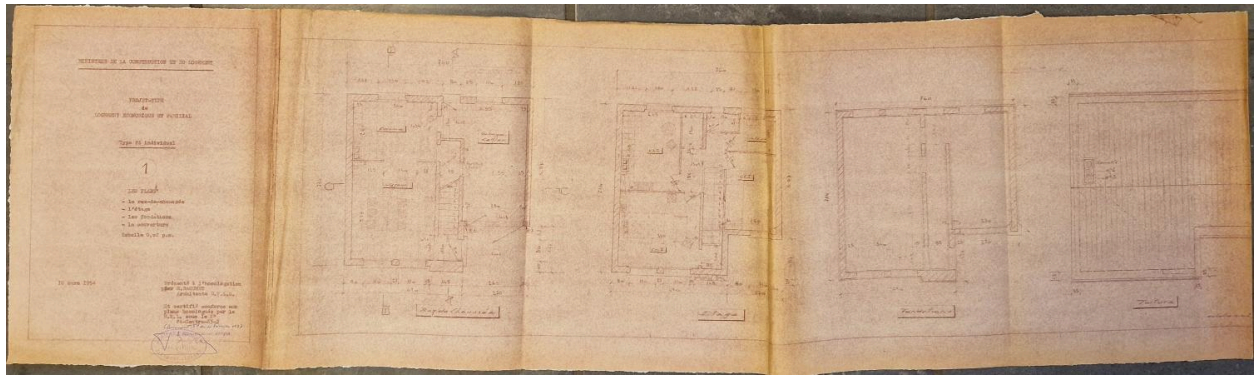
IVR84_20256301641NUCA

Auteur de l'illustration (reproduction) : Brigitte Ceroni

Date de prise de vue : 2023

© Archives communales d'Aubière

reproduction soumise à autorisation du titulaire des droits d'exploitation



Projet d'un lotissement dans le quartier des Foisses à Aubière : plans des fondations, du rez-de-chaussée, de l'étage et de la toiture d'une maison de type F4.

Référence du document reproduit :

- **Projet de la cité des Foisses à Aubière, 1954**
Projet de lotissement Michelin dans le quartier des Foisses à Aubière, ensemble des plans, coupes et élévations, tirages sur papier, [par R. Bauchet architecte ?], 1954. Archives communales d'Aubière, cote 13 W 13.
AC Aubière : 13 W 13

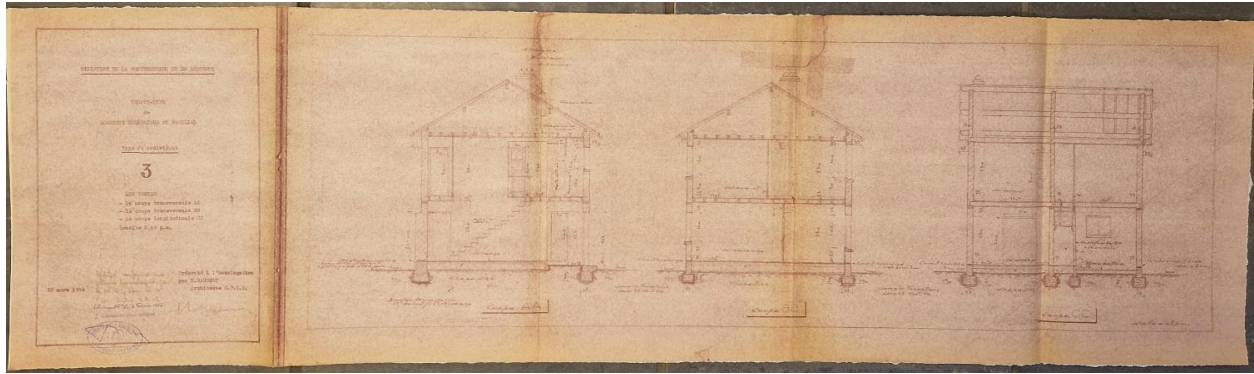
IVR84_20256301645NUCA

Auteur de l'illustration (reproduction) : Brigitte Ceroni

Date de prise de vue : 2023

© Archives communales d'Aubière

reproduction soumise à autorisation du titulaire des droits d'exploitation



Projet d'un lotissement dans le quartier des Foisses à Aubière : coupes transversales et longitudinale d'une maison de type F4, 1954.

Référence du document reproduit :

- **Projet de la cité des Foisses à Aubière, 1954**

Projet de lotissement Michelin dans le quartier des Foisses à Aubière, ensemble des plans, coupes et élévations, tirages sur papier, [par R. Bauchet architecte ?], 1954. Archives communales d'Aubière, cote 13 W 13.
AC Aubière : 13 W 13

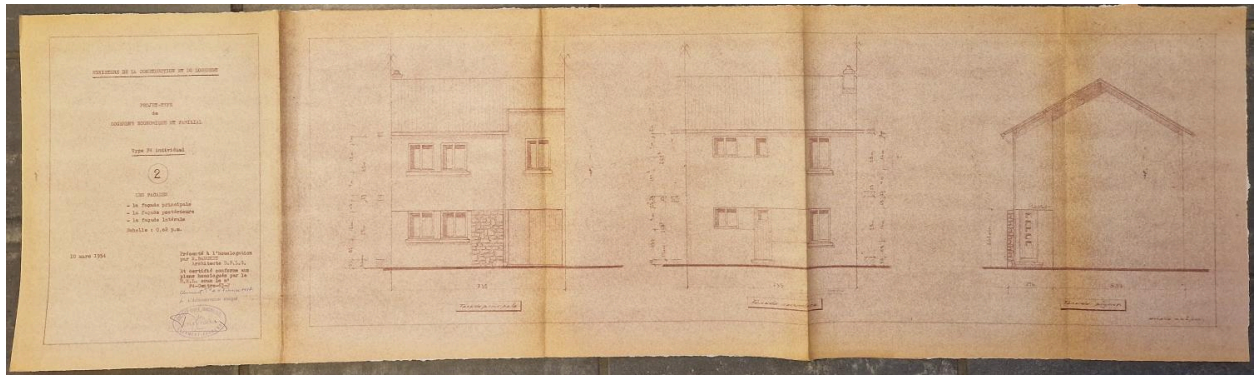
IVR84_20256301644NUCA

Auteur de l'illustration (reproduction) : Brigitte Ceroni

Date de prise de vue : 2023

© Archives communales d'Aubière

reproduction soumise à autorisation du titulaire des droits d'exploitation



Projet d'un lotissement Michelin dans le quartier des Foisses à Aubière : élévations principale et postérieure, pignon, 1954.

Référence du document reproduit :

- **Projet de la cité des Foisses à Aubière, 1954**

Projet de lotissement Michelin dans le quartier des Foisses à Aubière, ensemble des plans, coupes et élévations, tirages sur papier, [par R. Bauchet architecte ?], 1954. Archives communales d'Aubière, cote 13 W 13.

AC Aubière : 13 W 13

IVR84_20256301643NUCA

Auteur de l'illustration (reproduction) : Brigitte Ceroni

Date de prise de vue : 2023

© Archives communales d'Aubière

reproduction soumise à autorisation du titulaire des droits d'exploitation



Vue d'ensemble, probablement prise peu après la construction de la cité, vers 1959-1960.

Référence du document reproduit :

- **Cité Michelin d'Aubière - les Foisses, vers 1959-1960 (1)**
Vue d'ensemble de la cité d'Aubière - les Foisses, photographie noir et blanc, s.n., s.d. [vers 1959-1960].
Collection Patrimoine Historique Michelin, cliché n° 06_006.
Collection Patrimoine Historique Michelin : Cliché n° 06_006

IVR84_20236300152NUC

Auteur de l'illustration (reproduction) : Service de collecte et de valorisation des collections historiques de la
Manufacture française des pneumatiques Michelin.

Auteur du document reproduit : auteur inconnu

© Collection Patrimoine Historique Michelin

reproduction soumise à autorisation du titulaire des droits d'exploitation



Maisons mitoyennes à décrochements. Photographie prise vraisemblablement au début des années 1960.

Référence du document reproduit :

- **Cité Michelin d'Aubière - les Foisses, vers 1959-1960 (2)**
Vue partielle de la cité d'Aubière - les Foisses, photographie noir et blanc, s.n., s.d. [vers 1959-1960].
Collection Patrimoine Historique Michelin, cliché n° 41_020.
Collection Patrimoine Historique Michelin : Cliché n° 41_020

IVR84_20236300159NUC

Auteur de l'illustration (reproduction) : Service de collecte et de valorisation des collections historiques de la
Manufacture française des pneumatiques Michelin.

Auteur du document reproduit : auteur inconnu

© Collection Patrimoine Historique Michelin

reproduction soumise à autorisation du titulaire des droits d'exploitation



La cité côté nord vue depuis la rue de Roche-Genès, au carrefour avec la rue Roger-Astier.

IVR84_20206300925NUC4A

Auteur de l'illustration : Christian Parisey

© Région Auvergne-Rhône-Alpes, Inventaire général du patrimoine culturel
communication libre, reproduction soumise à autorisation



La rue Marcel-Michelin vue depuis le sud-est.

IVR84_20206300926NUC4A

Auteur de l'illustration : Christian Parisey

© Région Auvergne-Rhône-Alpes, Inventaire général du patrimoine culturel
communication libre, reproduction soumise à autorisation



La rue Marcel-Michelin vue depuis le nord.

IVR84_20206300927NUC4A

Auteur de l'illustration : Christian Parisey

© Région Auvergne-Rhône-Alpes, Inventaire général du patrimoine culturel
communication libre, reproduction soumise à autorisation



La cité depuis l'angle des rues du Huit-Mai et du Docteur-Casati.

IVR84_20206300928NUC4A

Auteur de l'illustration : Christian Parisey

© Région Auvergne-Rhône-Alpes, Inventaire général du patrimoine culturel
communication libre, reproduction soumise à autorisation



Rue du Huit-Mai, partie nord : terre-plein central planté d'arbres, bordé de maisons de la cité.

IVR84_20206300924NUC4A

Auteur de l'illustration : Christian Parisey

© Région Auvergne-Rhône-Alpes, Inventaire général du patrimoine culturel
communication libre, reproduction soumise à autorisation

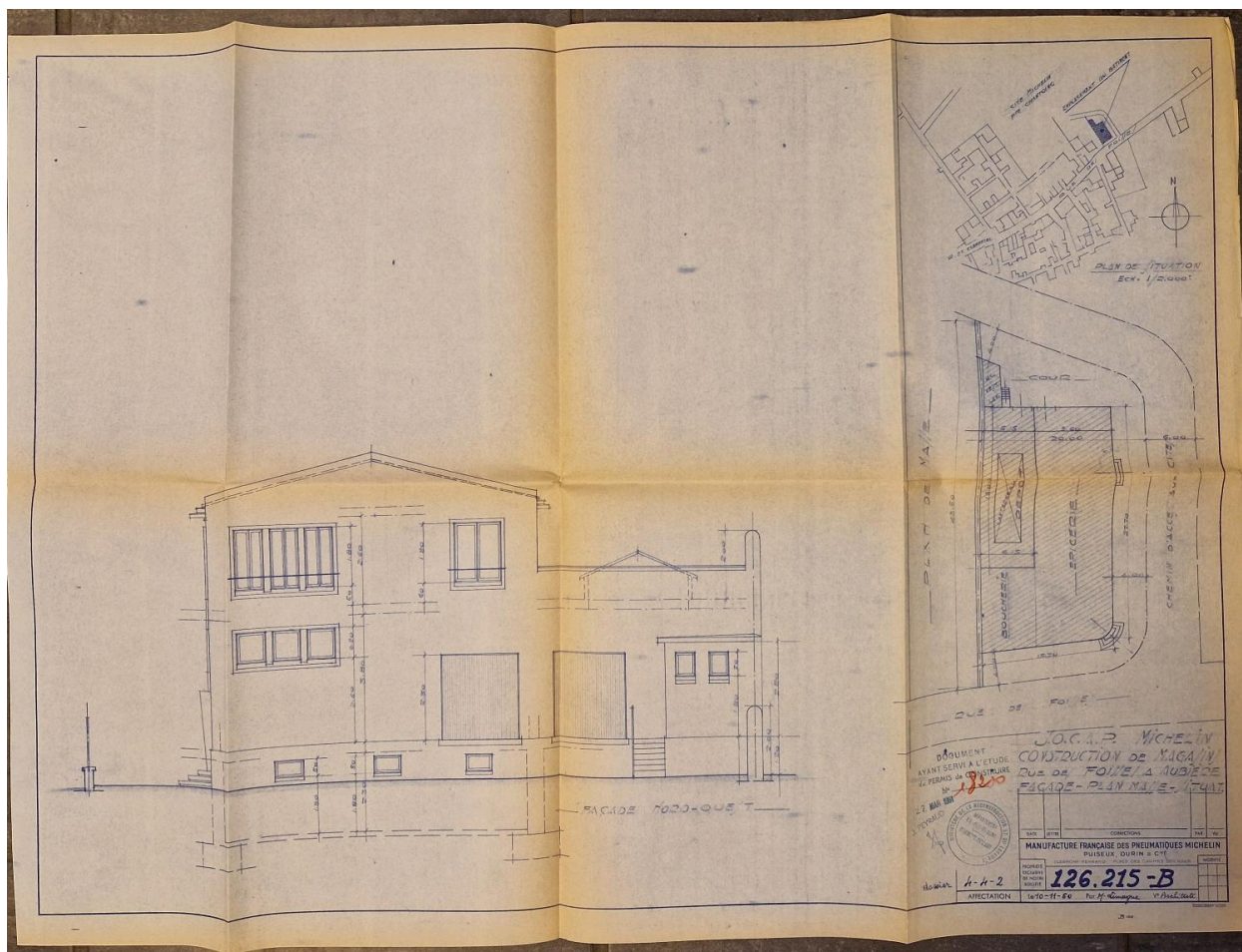


Vue partielle de la cité sur la rue Marcel-Michelin, près de la coopérative.

IVR84_20246301348NUC4A

Auteur de l'illustration : Christian Parisey

© Région Auvergne-Rhône-Alpes, Inventaire général du patrimoine culturel
communication libre, reproduction soumise à autorisation



Projet d'une SOCAP Michelin, rue des Foisses à Aubière : plan de situation, plan masse et élévation principale, 1960.

Référence du document reproduit :

- **Projet d'une SOCAP à Aubière, 1960**
Projet d'une SOCAP rue des Foisses à Aubière, ensemble des plans, coupes et élévations, tirages sur papier, [par Limagne, architecte ?], 1960. Archives communales d'Aubière, cote 13 W 23.
AC Aubière : 13 W 23

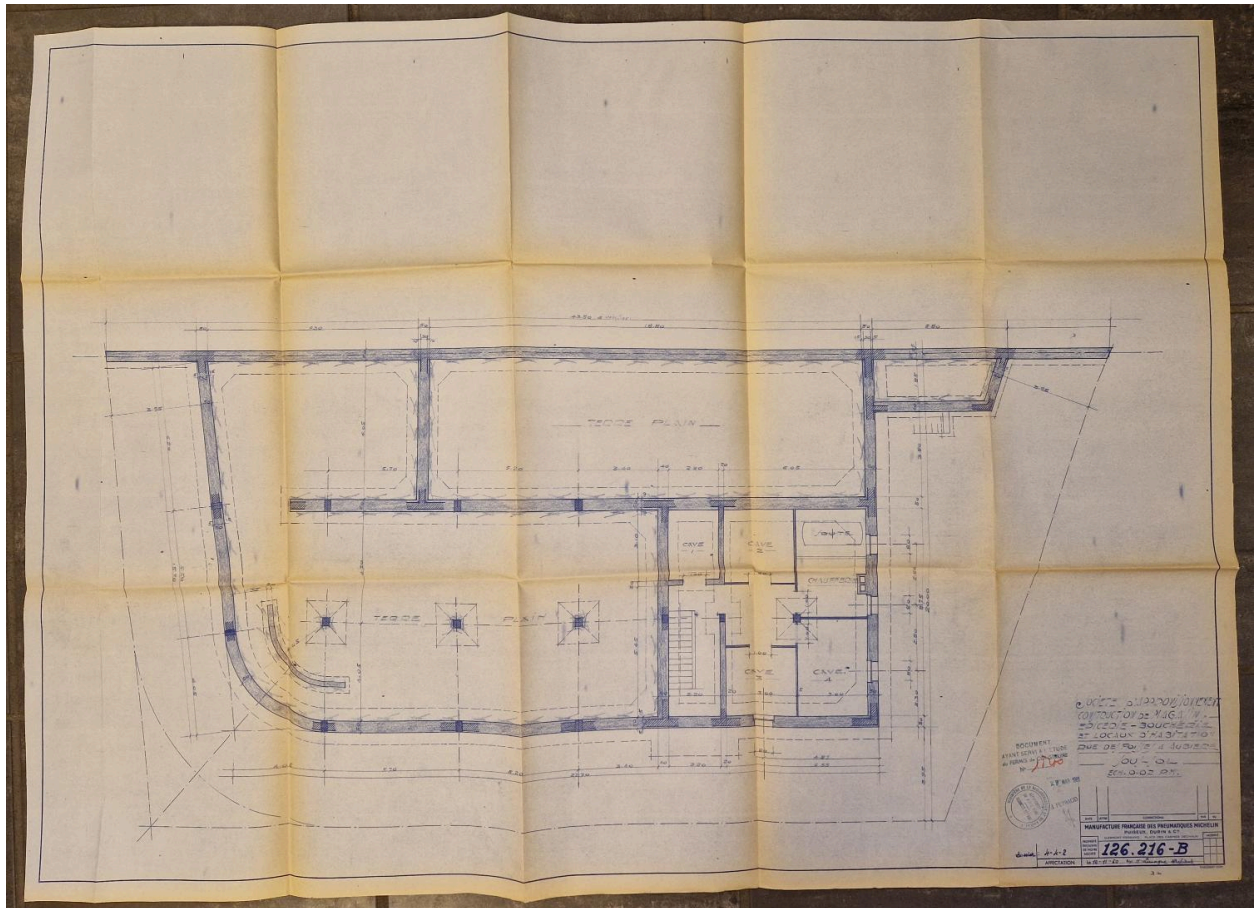
IVR84_20256301646NUCA

Auteur de l'illustration (reproduction) : Brigitte Ceroni

Date de prise de vue : 2023

© Archives communales d'Aubière

reproduction soumise à autorisation du titulaire des droits d'exploitation



Projet d'une SOCAP Michelin, rue des Foisses à Aubière : plan du sous-sol, 1960.

Référence du document reproduit :

- **Projet d'une SOCAP à Aubière, 1960**

Projet d'une SOCAP rue des Foisses à Aubière, ensemble des plans, coupes et élévations, tirages sur papier, [par Limagne, architecte ?], 1960. Archives communales d'Aubière, cote 13 W 23.
AC Aubière : 13 W 23

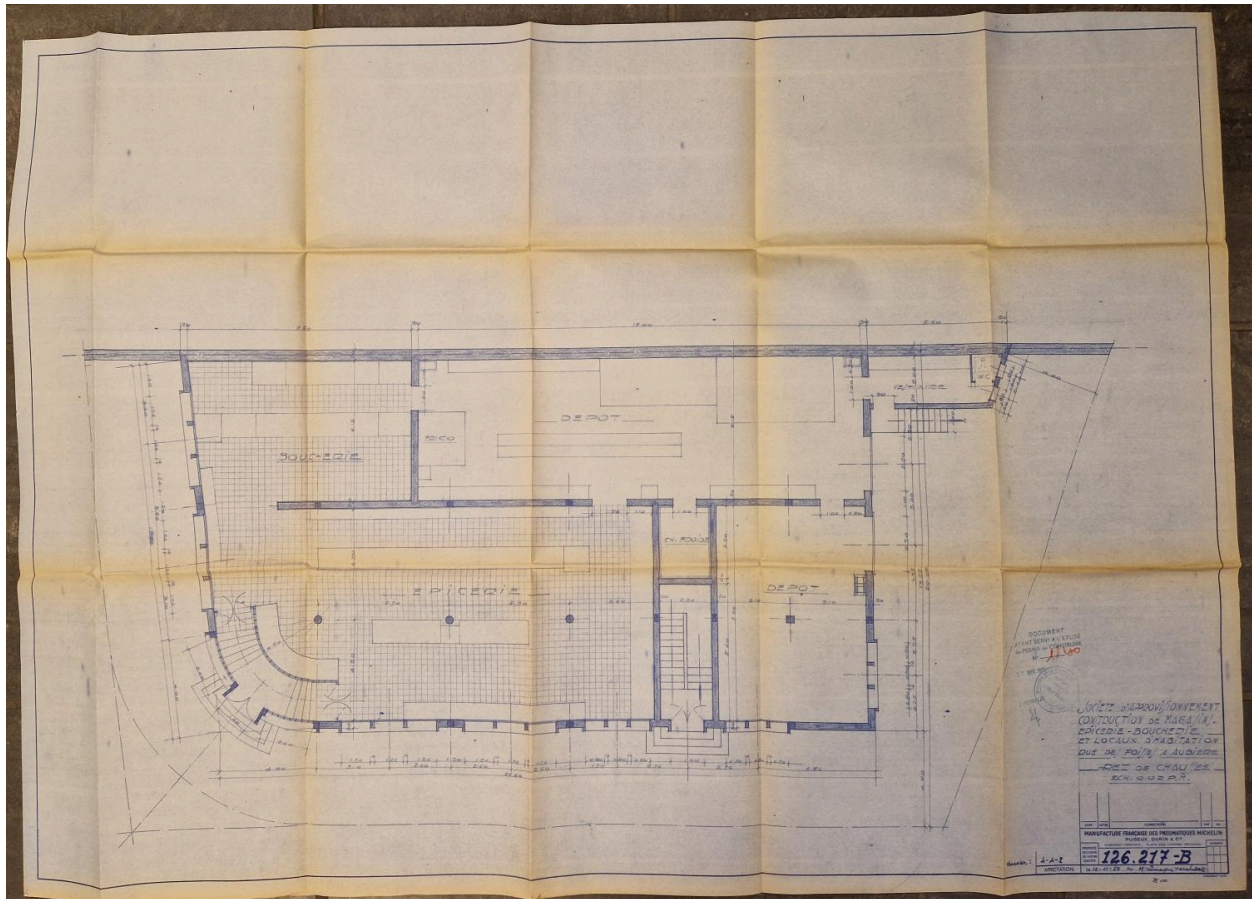
IVR84_20256301648NUCA

Auteur de l'illustration (reproduction) : Brigitte Ceroni

Date de prise de vue : 2023

© Archives communales d'Aubière

reproduction soumise à autorisation du titulaire des droits d'exploitation



Projet d'une SOCAP Michelin, rue des Foisses à Aubière : plan du rez-de-chaussée, 1960.

Référence du document reproduit :

- **Projet d'une SOCAP à Aubière, 1960**
Projet d'une SOCAP rue des Foisses à Aubière, ensemble des plans, coupes et élévations, tirages sur papier, [par Limagne, architecte ?], 1960. Archives communales d'Aubière, cote 13 W 23.
AC Aubière : 13 W 23

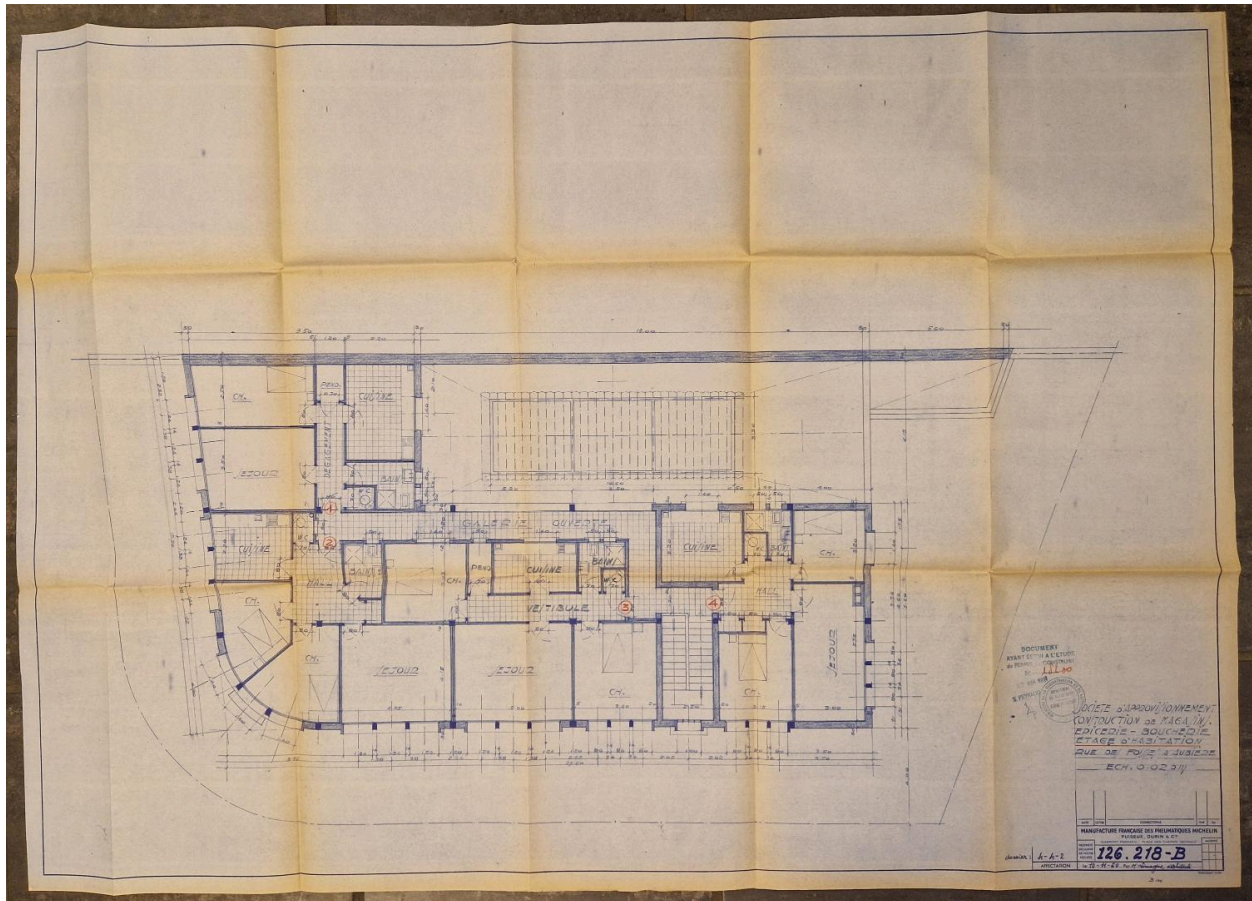
IVR84_20256301649NUCA

Auteur de l'illustration (reproduction) : Brigitte Ceroni

Date de prise de vue : 2023

© Archives communales d'Aubière

reproduction soumise à autorisation du titulaire des droits d'exploitation



Projet d'une SOCAP Michelin, rue des Foisses à Aubière : plan de l'étage d'habitation, 1960.

Référence du document reproduit :

- **Projet d'une SOCAP à Aubière, 1960**
Projet d'une SOCAP rue des Foisses à Aubière, ensemble des plans, coupes et élévations, tirages sur papier, [par Limagne, architecte ?], 1960. Archives communales d'Aubière, cote 13 W 23.
AC Aubière : 13 W 23

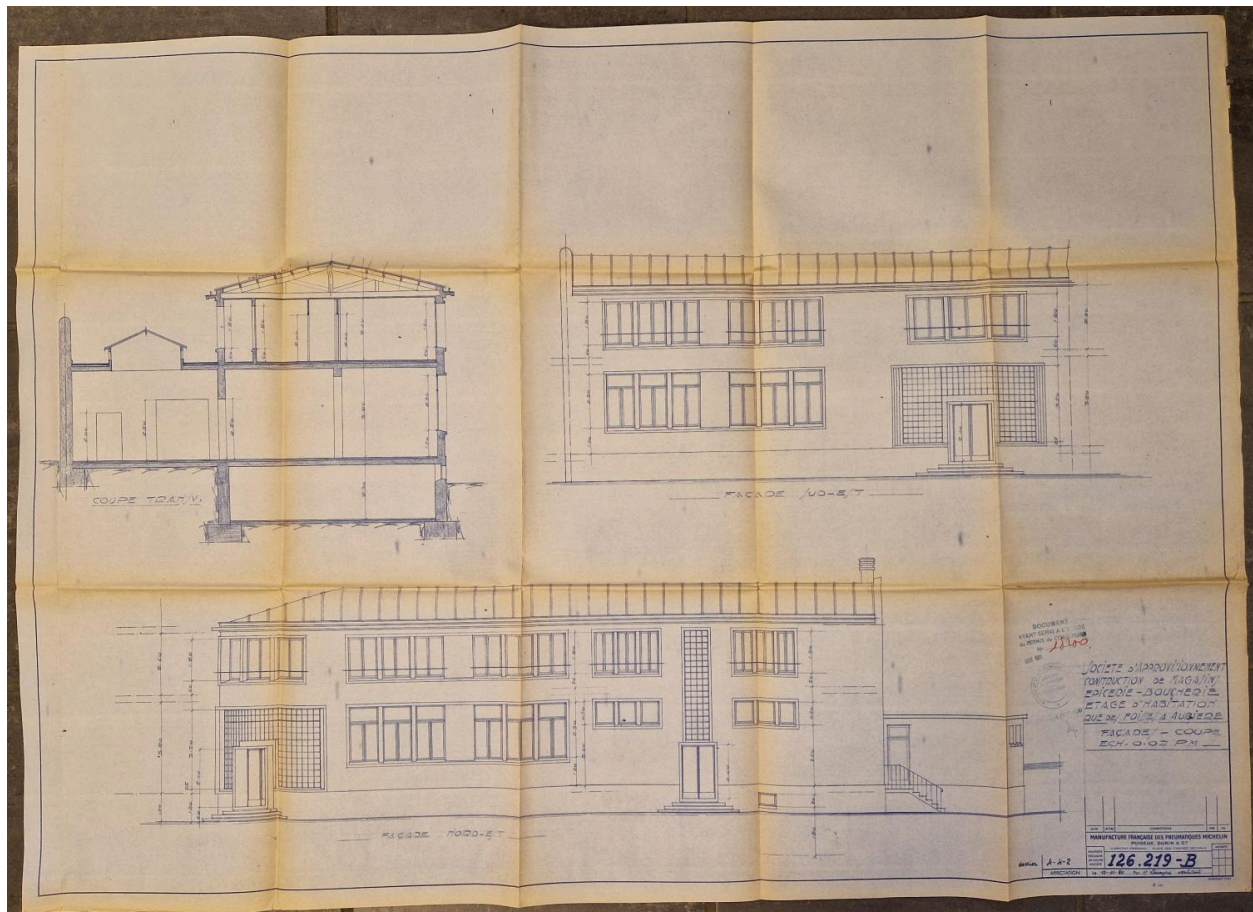
IVR84_20256301647NUCA

Auteur de l'illustration (reproduction) : Brigitte Ceroni

Date de prise de vue : 2023

© Archives communales d'Aubière

reproduction soumise à autorisation du titulaire des droits d'exploitation



Projet d'une SOCAP Michelin, rue des Foisses à Aubière : élévations sud-est et nord-est et coupe transversale, 1960.

Référence du document reproduit :

- **Projet d'une SOCAP à Aubière, 1960**

Projet d'une SOCAP rue des Foisses à Aubière, ensemble des plans, coupes et élévations, tirages sur papier, [par Limagne, architecte ?], 1960. Archives communales d'Aubière, cote 13 W 23.
AC Aubière : 13 W 23

IVR84_20256301650NUCA

Auteur de l'illustration (reproduction) : Brigitte Ceroni

Date de prise de vue : 2023

© Archives communales d'Aubière

reproduction soumise à autorisation du titulaire des droits d'exploitation



L'ancienne coopérative Michelin de la cité, à l'angle de la rue Marcel-Michelin et de la rue des Foisses.

IVR84_20246301346NUC4A

Auteur de l'illustration : Christian Parisey

© Région Auvergne-Rhône-Alpes, Inventaire général du patrimoine culturel
communication libre, reproduction soumise à autorisation



L'ancienne coopérative Michelin de la cité : élévation sur la rue Marcel-Michelin.

IVR84_20246301347NUC4A

Auteur de l'illustration : Christian Parisey

© Région Auvergne-Rhône-Alpes, Inventaire général du patrimoine culturel
communication libre, reproduction soumise à autorisation