



Rhône-Alpes, Ain
Trévoux
place du Pont

hôtel de voyageurs dit Hôtel de l'Europe

Références du dossier

Numéro de dossier : IA01000153
Date de l'enquête initiale : 1992
Date(s) de rédaction : 1997
Cadre de l'étude : inventaire topographique
Degré d'étude : étudié

Désignation

Dénomination : hôtel de voyageurs
Appellation : Hôtel de L'Europe
Parties constituantes non étudiées : remise, restaurant

Compléments de localisation

Milieu d'implantation : en ville
Références cadastrales : 1823, B, 347 ; . 1984 AD 374, 375

Historique

Hôtel de voyageurs construit sur les murs de la ville, contre la porte de Saône, probablement antérieur au 17^e siècle : seul témoin de cette époque, un vestige d'escalier en vis, dont la majeure partie subsiste dans la maison voisine. Ce serait l'une des plus anciennes auberges de Trévoux, fonction inhérente à sa situation en bordure de Saône, sur le port, à l'entrée de la ville et de la rue du Port, qui de tout temps est restée la rue des cabarets et auberges. En 1770, le bâtiment portait l'enseigne du Logis du Luxembourg. Selon l'état des lieux dressé à cette date et le plan de 1777, l'îlot limité par la place, la rue du Port et la ruelle de l'Hôpital ne formait qu'une propriété, appartenant à M. de Tavernost et louée à des aubergistes, cafetier et pontonnier. En 1823, l'îlot est divisé en plusieurs parcelles, et, sur celle de l'hôtel étudié, une aile de 2 niveaux a été construite à gauche, abritant les écuries et remises. Ces transformations se sont certainement effectuées vers 1814, au moment de l'aménagement du quai, la construction de l'aile ménageant une place publique. L'hôtel, qui appartient alors à Claude Charbonnet, s'intitule Auberge du Port, et devient Hôtel de l'Europe avant 1831, date à laquelle il accueille le duc d'Orléans. L'hôtel est reconstruit en 1873, par Mme Balthazar Borduras, propriétaire, qui lui donne son aspect actuel. La municipalité l'autorise à planter 4 arbres sur la place. Entre 1899 et 1902, le nouveau propriétaire reconstruit la véranda, et replante au devant 4 platanes à ses frais. La permission d'avancer d'un mètre la nouvelle véranda lui est cependant refusée. Actuellement, l'hôtel est toujours en activité. L'aile d'anciennes dépendances, couverte de tuiles creuses, après avoir abrité un transporteur, puis un cinéma, fait aujourd'hui partie de l'hôpital

Période(s) principale(s) : 17^e siècle (?), 1^{er} quart 19^e siècle, 3^e quart 19^e siècle

Période(s) secondaire(s) : 1^{er} quart 20^e siècle

Dates : 1873 (daté par source)

Auteur(s) de l'oeuvre : maître d'oeuvre inconnu ()

Description

Bâtiment rectangulaire allongé, façade sur la place du pont : élévation ordonnancée de 3 niveaux et 7 travées, baies rectangulaires, les 3 travées centrales couronnées d'un fronton pignon, dans lequel s'insère l'enseigne peinte : hôtel de l'Europe ; tout le long du 1^{er} niveau s'adosse une véranda sur poteaux en fonte ; construction en moellons de calcaire revêtue d'un enduit, 2 étages de hauteur décroissante, encadrement des baies en pierre dorée ; toit à longs pans à croupes et à 2 versants sur le fronton pignon, tuiles plates mécaniques ; vestige d'escalier en vis en pierre (escalier d'origine,

aujourd'hui dans la propriété voisine) ; escalier principal tournant, en pierre, d'une seule volée à retours avec jour ; une seule fenêtre dans l'élévation latérale droite ; grande salle à manger à l'étage avec lambris

Éléments descriptifs

Matériau(x) du gros-oeuvre, mise en oeuvre et revêtement : calcaire ; enduit ; moellon

Matériau(x) de couverture : tuile plate mécanique, verre en couverture, tuile creuse

Étage(s) ou vaisseau(x) : 2 étages carrés

Élévations extérieures : élévation ordonnancée

Type(s) de couverture : verrière ; toit à longs pans ; pignon couvert ; croupe ; noue

Escaliers : escalier dans-oeuvre : escalier en vis sans jour, en maçonnerie ; escalier dans-oeuvre : escalier tournant à retours avec jour, suspendu, en maçonnerie

Typologies et état de conservation

État de conservation : restauré

Statut, intérêt et protection

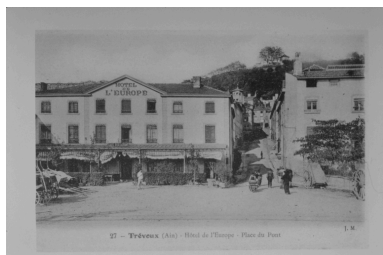
Statut de la propriété : propriété privée

Références documentaires

Liens web

- <http://www.patrimoine.rhonealpes.fr/DOSSNUM/TREVOUX/ia01000153/index.htm> : <http://www.patrimoine.rhonealpes.fr/DOSSNUM/TREVOUX/ia01000153/index.htm>

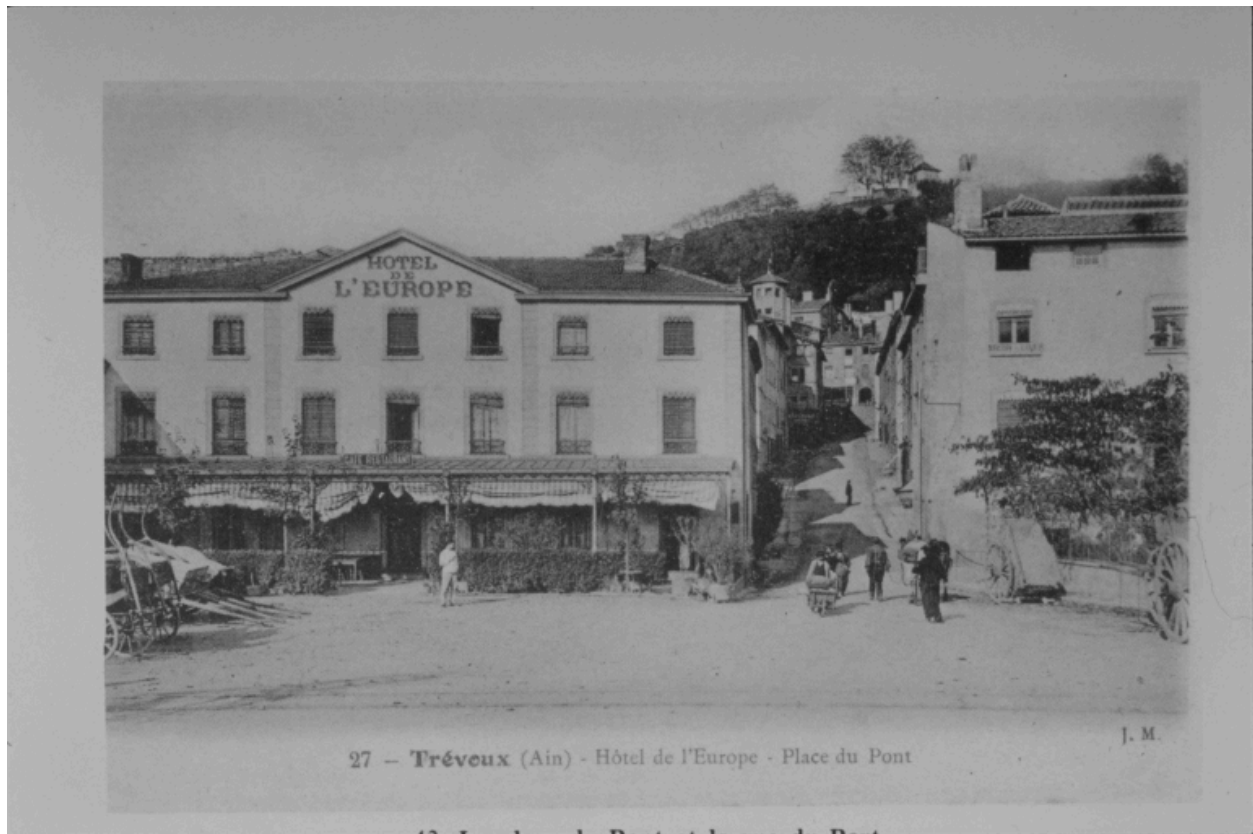
Illustrations



Vue d'ensemble
Repro. Jean-Marie Refflé
IVR82_20010100030ZB

Auteur(s) du dossier : Geneviève Jourdan

Copyright(s) : © Région Rhône-Alpes, Inventaire général du patrimoine culturel



Vue d'ensemble

Référence du document reproduit :

- **Carte postale. Vue d'ensemble**
Vue d'ensemble. Carte postale.

IVR82_20010100030ZB

Auteur de l'illustration (reproduction) : Jean-Marie Refflé

Date de prise de vue : [ca 1890]

© Région Rhône-Alpes, Inventaire général du patrimoine culturel
reproduction soumise à autorisation du titulaire des droits d'exploitation