



Rhône-Alpes, Loire
Sail-sous-Couzan

Les maisons, magasins de commerce et immeubles de la commune de Sail-sous-Couzan

Références du dossier

Numéro de dossier : IA42001053

Date de l'enquête initiale : 2000

Date(s) de rédaction : 2004

Cadre de l'étude : inventaire topographique Canton de Boën - Sail-sous-Couzan

Auteur(s) du dossier : Thierry Monnet

Copyright(s) : © Région Rhône-Alpes, Inventaire général du patrimoine culturel

Désignation

Dénomination : maison, magasin de commerce, immeuble

Aires d'études : Boën - Sail-sous-Couzan

Localisations :

Rhône-Alpes, Loire

Sail-sous-Couzan

Historique

La superposition du cadastre ancien de 1835 et de l'actuel, mis à jour en 1986, montre l'importante évolution du bâti en un peu plus d'un siècle et demi. La plupart des constructions " anciennes " du chef-lieu, et leur parcellaire, ont été profondément modifiés pour diverses raisons comme les réalignements des façades, les agrandissements ou percements des voies, les remaniement des façades, les destructions et reconstructions de bâtiments. De fait il reste, à ce jour, très peu de maisons anciennes qui aient conservé leurs caractéristiques d'origine. Ces maisons, en tant que telles devaient être assez marginales, la plupart des constructions étaient des fermes. Aujourd'hui l'habitat de la commune de Sail-sous-Couzan date principalement de la fin du XIXe siècle ou du début du XXe siècle. Les quelques maisons datées, toutes postérieures à 1850, permettent d'établir des comparatifs stylistiques intéressants avec celles qui ne le sont pas afin d'estimer, en l'absence de recherches documentaires exhaustives, leur période de construction. Un élément architectural précis, l'encadrement en bois des baies, est un repère chronologique important par rapport à celui en brique qui est mis en oeuvre postérieurement au premier.

Période(s) principale(s) : 19e siècle 20e siècle

Description

Le pisé de terre est également le matériau utilisé jusqu'au début du 20e siècle : de 1880 à 1920, le mâchefer, avec le développement de l'industrie métallurgique, à parfois tendance à supplanter la terre, mais la technique de construction, quant à elle, ne change pas. Avec l'arrivée du train et par conséquent la réduction du coût du transport des matériaux, de nombreuses maisons se construisent en dure, faisant venir des moellons de pierre d'horizons différents. De fait sur l'ensemble des 76 maisons ou immeubles repérés sur la commune, 40 sont en pisé, les 36 autres sont en moellons. Dans les cas présents, les façades sont à travées, souvent 2 (27 cas) ou 3 (23 cas), mais celles-ci peuvent, en plus petit nombre aller jusqu'à 5 travées (6 cas), voir 6 (1 cas) ou enfin 8 travées pour un seul cas également. A l'opposé quelques logis n'ont qu'une seule travée (2 cas). Si l'alignement des baies des étages s'opère correctement, le traitement du rez-de-chaussée, est tout autre, la porte d'entrée est souvent excentrée par rapport à l'axe vertical de la façade et à cette première s'ajoute une ou plusieurs autres ouvertures qui peuvent lui être semblables ou plus larges et plus hautes pour permettre l'accès à des hangars, ateliers, boutiques ou magasins, dans ce dernier cas elles sont munies d'une devanture en bois. Les maisons étudiées sont de faible hauteur, 4 niveaux au maximum pour 8 d'entre-elles et 23 autres avec 2 niveaux et les 45 dernières avec 3 niveaux. Une majorité de celles-ci comportent donc qu'un seul étage, rehaussé d'un comble à surcroît dont les

ouvertures sont rectangulaires et plus larges que hautes. La toiture à longs pans est couverte de tuiles creuses ou plates mécaniques

Matériau(x) du gros-oeuvre, mise en oeuvre et revêtement : granite ; pisé ; enduit ; moellon

Décompte des œuvres : repérés 76 ; étudiés 5

Liens web

- <http://www.patrimoine.rhonealpes.fr/DOSSNUM/BOEN/ia42001053/index.htm> : <http://www.patrimoine.rhonealpes.fr/DOSSNUM/BOEN/ia42001053/index.htm>

Illustrations



Le Bourg, maison (1986 C2 702),
vue d'ensemble de trois-quarts.
Phot. Thierry Monnet
IVR82_20034200919ZE



Au Bourg, maison et commerce
(1986 C2 1227). Bâtiment en pisé
à encadrements et devanture en
bois ; ancien atelier d'artisan (?).
Phot. Thierry Monnet
IVR82_20034200880ZE



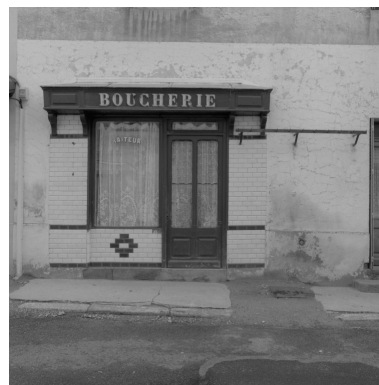
Au Bourg, ancien commerce (1986
C2 779, 780). Bâtiment datant de la
dème moitié du 19e siècle, ancienne
ferme (?) remaniée avec reperçement
de baies à encadrement de brique
pour en faire un commerce. Bâtiment
aujourd'hui divisé en deux parcelles.
Phot. Thierry Monnet
IVR82_20034200882ZE



Au Bourg, maison et commerce (1986
C2 710). Bâtiment à encadrements
et devanture en bois ; enduit ciment
gravé d'une fausse chaîne d'angle.
Phot. Thierry Monnet
IVR82_20034200881ZE



Le Bourg, Maison avec
commerce alimentaire (1986
C2 709), vue d'ensemble.
Phot. Thierry Monnet
IVR82_20034200920ZE



Le Bourg, Maison avec commerce
alimentaire (1986 C2 709), vue
d'ensemble de la devanture.
Phot. Eric Dessert
IVR82_20034200922X



Le Bourg, Maison avec commerce alimentaire (1986 C2 709), vue partielle de la partie haute avec le décor peint (encadrement des baies, faux chaînage d'angle)

Phot. Thierry Monnet
IVR82_20034200921ZE



Au Bourg, maison avec ancienne boulangerie au rez-de-chaussée (1986 C2 701). Bâtiment avec enduit ciment et passage donnant accès à une cour arrière. Vue d'ensemble de l'élévation sur rue.

Phot. Thierry Monnet
IVR82_20034200874ZE



Au Bourg, maison avec ancien commerce au rez-de-chaussée, devanture en bois (1986 C2 701). Bâtiment maçonné non enduit, encadrements en pierre et bois à l'étage de combles, corniche en brique enduite. Vue d'ensemble de l'élévation sur rue.

Phot. Thierry Monnet
IVR82_20034200873ZE



Au Bourg, maison avec commerce (1986 C2 725). Bâtiment en moellons avec chaîne d'angle et corniche en brique. Vue d'ensemble de face.

Phot. Thierry Monnet
IVR82_20034200777ZE



Au Bourg, maison avec commerce (1986 C2 725). Bâtiment en moellons avec chaîne d'angle et corniche en brique. Détail des baies et corniches.

Phot. Thierry Monnet
IVR82_20034200778ZE



Au Bourg, maison et commerce (1986 C2 746). Vue d'ensemble de la façade principale.

Phot. Thierry Monnet
IVR82_20034200758ZE



Le Bourg, maison et commerce (1986 C2 745), vue d'ensemble de face. Maison maçonnerie avec encadrement des baies en brique.

Phot. Thierry Monnet
IVR82_20034200779ZE



Aux Promenades, maison à encadrements en bois, vue d'ensemble de face (1986 B2 928). Passage permettant l'accès à la cour ; porte d'entrée en façade murée puis reperçée à l'intérieur du passage, enduit ciment et faux encadrements gravés dans l'enduit.

Phot. Thierry Monnet
IVR82_20034200883ZE



Maison du bourg avec commerce au rez-de-chaussée (1986 C2 697). Vue d'ensemble de la façade sur rue.

Phot. Thierry Monnet
IVR82_20034200791ZE



Aux Promenades, maison avec commerce (1986 B2 950). Bâtiment en moellons avec chaîne d'angle en pierre de taille, corniche en brique enduite. Vue d'ensemble de face.

Phot. Thierry Monnet
IVR82_20034200871ZE



Aux Promenades, maison et commerce (1986 B2 953). Bâtiment à encadrements de brique dans sa partie gauche, enduite ciment avec faux appareillage gravé, partie droite de l'édifice plus récente. Vue d'ensemble de face.

Phot. Thierry Monnet
IVR82_20034200785ZE



Vue d'ensemble de la façade de la maison depuis la route.

Phot. Thierry Monnet
IVR82_20034200740ZE



Vue d'ensemble de la façade principale depuis la route.

Phot. Thierry Monnet
IVR82_20034200738ZE



Détail du traitement des corniches et du chaînage d'angle.

Phot. Thierry Monnet
IVR82_20034200739ZE



Vue d'ensemble de la façade de la maison depuis la route.

Phot. Thierry Monnet
IVR82_20034200741ZE



A la Gare, commerce à encadrements en bois, vue d'ensemble de trois-quarts (1986 A 1049).
Phot. Thierry Monnet
IVR82_20034200884ZE



Croix Besson, maison et commerce (1986 B2 1012, 1013). Bâtiment en pisé enduit ; rez-de-chaussée modifié. Vue d'ensemble de trois-quarts latérale gauche.
Phot. Thierry Monnet
IVR82_20034200783ZE



Croix Besson, maison et commerce (1986 B2 1012, 1013). Bâtiment en pisé enduit ; rez-de-chaussée modifié. Détail de la porte d'entrée.
Phot. Thierry Monnet
IVR82_20034200784ZE



Au Bourg, maison (1986 C2 959, 1202). Vue d'ensemble de la façade principale.
Phot. Thierry Monnet
IVR82_20034200757ZE



Au Bourg, maison (1986 C2 956). Bâtiment en moellons avec fausse chaîne d'angle à redants peints en trompe-l'oeil, encadrements en brique, rez-de-chaussée remanié. Vue d'ensemble de trois-quarts latérale droite.
Phot. Thierry Monnet
IVR82_20034200780ZE



Au Bourg, maison datée 1885 (1986 C2 1025). Vue d'ensemble de trois quarts.
Phot. Thierry Monnet
IVR82_20034200872ZE



Au Bourg, vue d'ensemble de la façade avant sur rue.
Phot. Thierry Monnet



Le Bourg, maison (1986 C2 914), vue d'ensemble avant droite de trois-quarts.



Goutard, maison à double logis (1986 C2 1035). Bâtiment en moellons, avec encadrements, corniche et chaînage

IVR82_20034200751ZE



Goutard, maison (1986 C2 1412 a). Bâtiment en moellons avec baie à encadrements en brique sur la façade avant, pisé pour les autres, chaîne d'angle en pierre de taille. Vue d'ensemble de trois-quart latéral droit.
Phot. Thierry Monnet
IVR82_20034200794ZE

Phot. Thierry Monnet
IVR82_20034200876ZE



Maison au Gipaud (1986 C2 697).
Vue d'ensemble de trois-quarts.
Phot. Thierry Monnet
IVR82_20034200787ZE

d'angle en brique. Vue d'ensemble de trois-quarts avant gauche.
Phot. Thierry Monnet
IVR82_20034200796ZE



Goutard, maison (1986C2 1052).
Bâtiment à encadrements et chaîne d'angle en brique. Vue d'ensemble de trois-quarts.
Phot. Thierry Monnet
IVR82_20034200786ZE



Aux Promenades, maison (1986 B2 901). Bâtiment enduit ciment, décor peint en trompe l'oeil : encadrement mouluré. Vue d'ensemble de face.
Phot. Thierry Monnet
IVR82_20034200789ZE



Aux Promenades, maison (1986 B2 901). Bâtiment enduit ciment, décor peint en trompe l'oeil : encadrement mouluré. Détail encadrement peint
Phot. Thierry Monnet
IVR82_20034200790ZE



Aux Promenades, maison et commerce (1986 B2 928). Bâtiment en moellons, encadrements, chaîne d'angle et corniche en brique ; fronton triangulaire pour l'étage de combles. Vue d'ensemble de trois-quarts latérale droite.
Phot. Thierry Monnet
IVR82_20034200782ZE



Maison d'industriel au Bourg (1986 B2 945). Vue d'ensemble de face.
Phot. Thierry Monnet



Aux Genettes, maison d'industriel (?) (1986 A 217, 218). Bâtiment en pisé, avec encadrements et



Au Trève, ferme, vue d'ensemble avant droite de trois-quart (1986 C2 962 à 964).

IVR82_20034200781ZE



Au Trève, ferme, vue d'ensemble arrière droite de trois-quart (1986 C2 962 à 964).

Phot. Thierry Monnet
IVR82_20034200889ZE

chaînage d'angle en brique, toit à croupe. Vue d'ensemble de face.



Au Bourg, maison d'industriel (1986 C2 958). Bâtiment en moellons avec baie à encadrements et corniche en brique chaîne d'angle en pierre de taille. Vue d'ensemble de trois-quart latéral droit.

Phot. Thierry Monnet
IVR82_20034200793ZE

Phot. Thierry Monnet
IVR82_20034200888ZE



Au Bourg, immeuble (1986 C2 703, 704). Bâtiment en moellons avec baie à encadrements en brique et pierre de taille, arc de décharge, corniche en brique enduite, chaîne d'angle en brique. Vue d'ensemble de trois-quart.

Phot. Thierry Monnet
IVR82_20034200792ZE



Vue d'ensemble de l'immeuble (1986 C2 1504).

Phot. Eric Dessert
IVR82_20034200917X



La Font Fort, maison à encadrement de bois vue depuis la route (1986 C2 688).

Phot. Thierry Monnet
IVR82_20034200885ZE



Aux Promenades, immeuble (1986 B2 1183). Bâtiment maçonné, corniche en pierre de taille, façade avec deux cordons en pierre ; baie gauche du rez-de-chaussée remaniée. Vue d'ensemble de trois-quarts gauche.

Phot. Thierry Monnet
IVR82_20034200875ZE



La Font Fort, maison (1986 C2 1386).
Bâtiment à encadrements en brique.
Vue d'ensemble de trois-quarts droit.
Phot. Thierry Monnet
IVR82_20034200788ZE



Au Bourg, maison avec commerce
(1986 C2 1290). Bâtiment avec
enduit à faux appareillage et
génoise. Vue d'ensemble de face
donnant sur la place de l'église.
Phot. Thierry Monnet
IVR82_20034201945ZE



Au Bourg, maison avec commerce
(1986 C2 724). Bâtiment avec
enduit à faux appareillage et
génoise. Vue d'ensemble de face
donnant sur la place de l'église.
Phot. Thierry Monnet
IVR82_20034201946ZE



Au Bourg, maison avec commerce
(1986 C2 725). Bâtiment en pierre de
taille avec encadrement et corniche
en brique. Vue d'ensemble de face
donnant sur la place de l'église.
Phot. Thierry Monnet
IVR82_20034201947ZE

Auteur(s) du dossier : Thierry Monnet
Copyright(s) : © Région Rhône-Alpes, Inventaire général du patrimoine culturel



Le Bourg, maison (1986 C2 702), vue d'ensemble de trois-quarts.

IVR82_20034200919ZE

Auteur de l'illustration : Thierry Monnet

© Région Rhône-Alpes, Inventaire général du patrimoine culturel
reproduction soumise à autorisation du titulaire des droits d'exploitation



Au Bourg, maison et commerce (1986 C2 1227). Bâtiment en pisé à encadrements et devanture en bois ; ancien atelier d'artisan (?).

IVR82_20034200880ZE

Auteur de l'illustration : Thierry Monnet

© Région Rhône-Alpes, Inventaire général du patrimoine culturel
reproduction soumise à autorisation du titulaire des droits d'exploitation



Au Bourg, ancien commerce (1986 C2 779, 780). Bâtiment datant de la deuxième moitié du 19^e siècle, ancienne ferme (?) remaniée avec repercement de baies à encadrement de brique pour en faire un commerce. Bâtiment aujourd'hui divisé en deux parcelles.

IVR82_20034200882ZE

Auteur de l'illustration : Thierry Monnet

© Région Rhône-Alpes, Inventaire général du patrimoine culturel
reproduction soumise à autorisation du titulaire des droits d'exploitation



Au Bourg, maison et commerce (1986 C2 710). Bâtiment à encadrements et devanture en bois ; enduit ciment gravé d'une fausse chaîne d'angle.

IVR82_20034200881ZE

Auteur de l'illustration : Thierry Monnet

© Région Rhône-Alpes, Inventaire général du patrimoine culturel
reproduction soumise à autorisation du titulaire des droits d'exploitation

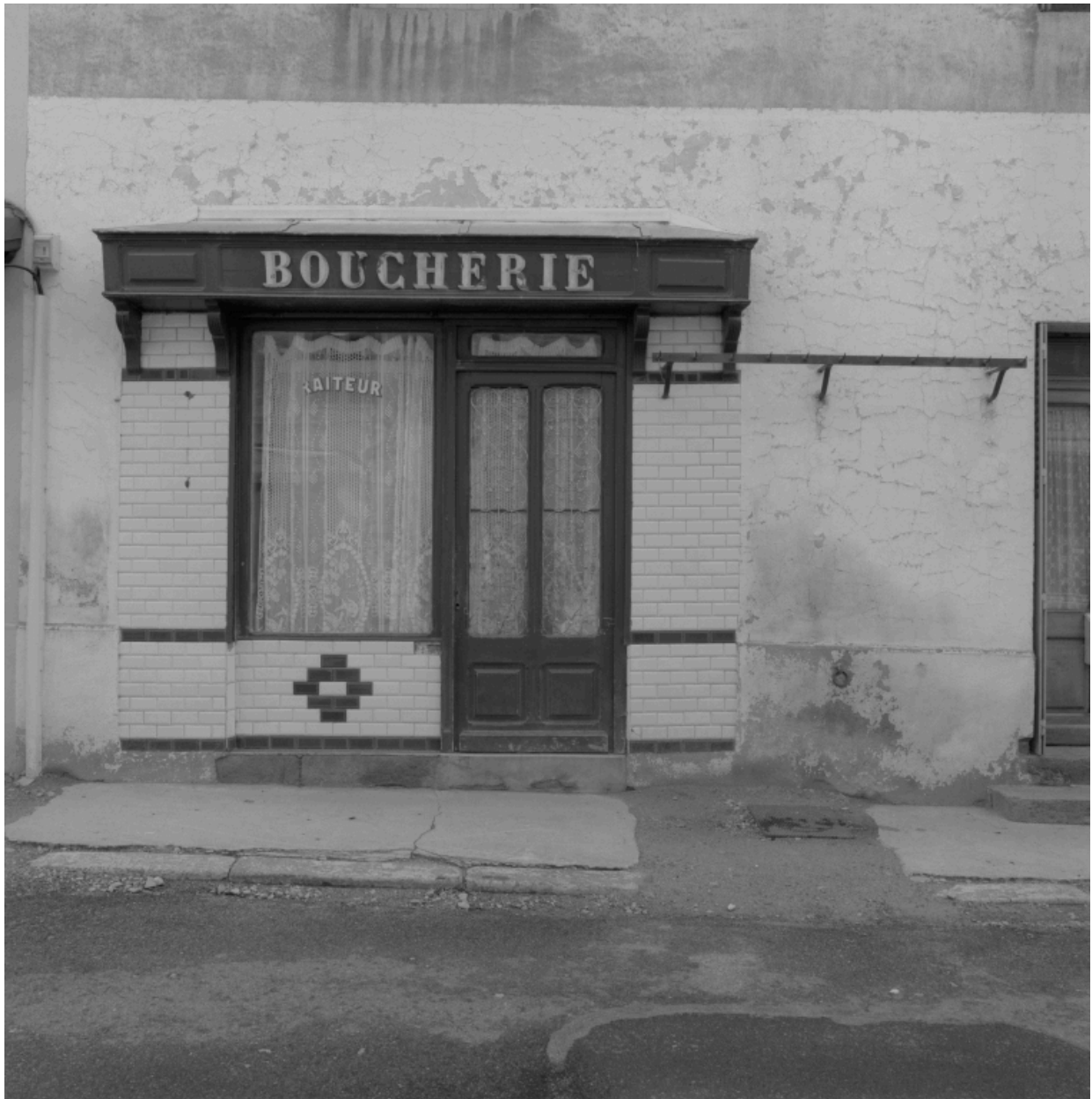


Le Bourg, Maison avec commerce alimentaire (1986 C2 709), vue d'ensemble.

IVR82_20034200920ZE

Auteur de l'illustration : Thierry Monnet

© Région Rhône-Alpes, Inventaire général du patrimoine culturel
reproduction soumise à autorisation du titulaire des droits d'exploitation



Le Bourg, Maison avec commerce alimentaire (1986 C2 709), vue d'ensemble de la devanture.

IVR82_20034200922X

Auteur de l'illustration : Eric Dessert

© Région Rhône-Alpes, Inventaire général du patrimoine culturel
reproduction soumise à autorisation du titulaire des droits d'exploitation



Le Bourg, Maison avec commerce alimentaire (1986 C2 709), vue partielle de la partie haute avec le décor peint (encadrement des baies, faux chaînage d'angle)

IVR82_20034200921ZE

Auteur de l'illustration : Thierry Monnet

© Région Rhône-Alpes, Inventaire général du patrimoine culturel
reproduction soumise à autorisation du titulaire des droits d'exploitation



Au Bourg, maison avec ancienne boulangerie au rez-de-chaussée (1986 C2 701). Bâtiment avec enduit ciment et passage donnant accès à une cour arrière. Vue d'ensemble de l'élévation sur rue.

IVR82_20034200874ZE

Auteur de l'illustration : Thierry Monnet

© Région Rhône-Alpes, Inventaire général du patrimoine culturel
reproduction soumise à autorisation du titulaire des droits d'exploitation



Au Bourg, maison avec ancien commerce au rez-de-chaussée, devanture en bois (1986 C2 701). Bâtiment maçonné non enduit, encadrements en pierre et bois à l'étage de combles, corniche en brique enduite. Vue d'ensemble de l'élévation sur rue.

IVR82_20034200873ZE

Auteur de l'illustration : Thierry Monnet

© Région Rhône-Alpes, Inventaire général du patrimoine culturel
reproduction soumise à autorisation du titulaire des droits d'exploitation



Au Bourg, maison avec commerce (1986 C2 725). Bâtiment en moellons avec chaîne d'angle et corniche en brique. Vue d'ensemble de face.

IVR82_20034200777ZE

Auteur de l'illustration : Thierry Monnet

© Région Rhône-Alpes, Inventaire général du patrimoine culturel
reproduction soumise à autorisation du titulaire des droits d'exploitation



Au Bourg, maison avec commerce (1986 C2 725). Bâtiment en moellons avec chaîne d'angle et corniche en brique. Détail des baies et corniches.

IVR82_20034200778ZE

Auteur de l'illustration : Thierry Monnet

© Région Rhône-Alpes, Inventaire général du patrimoine culturel
reproduction soumise à autorisation du titulaire des droits d'exploitation



Au Bourg, maison et commerce (1986 C2 746). Vue d'ensemble de la façade principale.

IVR82_20034200758ZE

Auteur de l'illustration : Thierry Monnet

© Région Rhône-Alpes, Inventaire général du patrimoine culturel
reproduction soumise à autorisation du titulaire des droits d'exploitation



Le Bourg, maison et commerce (1986 C2 745), vue d'ensemble de face. Maison maçonnerie avec encadrement des baies en brique.

IVR82_20034200779ZE

Auteur de l'illustration : Thierry Monnet

© Région Rhône-Alpes, Inventaire général du patrimoine culturel
reproduction soumise à autorisation du titulaire des droits d'exploitation



Aux Promenades, maison à encadrements en bois, vue d'ensemble de face (1986 B2 928). Passage permettant l'accès à la cour ; porte d'entrée en façade murée puis repercée à l'intérieur du passage, enduit ciment et faux encadrements gravé dans l'enduit.

IVR82_20034200883ZE

Auteur de l'illustration : Thierry Monnet

© Région Rhône-Alpes, Inventaire général du patrimoine culturel
reproduction soumise à autorisation du titulaire des droits d'exploitation



Maison du bourg avec commerce au rez-de-chaussée (1986 C2 697). Vue d'ensemble de la façade sur rue.

IVR82_20034200791ZE

Auteur de l'illustration : Thierry Monnet

© Région Rhône-Alpes, Inventaire général du patrimoine culturel
reproduction soumise à autorisation du titulaire des droits d'exploitation



Aux Promenades, maison avec commerce (1986 B2 950). Bâtiment en moellons avec chaîne d'angle en pierre de taille, corniche en brique enduite. Vue d'ensemble de face.

IVR82_20034200871ZE

Auteur de l'illustration : Thierry Monnet

© Région Rhône-Alpes, Inventaire général du patrimoine culturel
reproduction soumise à autorisation du titulaire des droits d'exploitation



Aux Promenades, maison et commerce (1986 B2 953). Bâtiment à encadrements de brique dans sa partie gauche, enduite ciment avec faux appareillage gravé, partie droite de l'édifice plus récente. Vue d'ensemble de face.

IVR82_20034200785ZE

Auteur de l'illustration : Thierry Monnet

© Région Rhône-Alpes, Inventaire général du patrimoine culturel
reproduction soumise à autorisation du titulaire des droits d'exploitation



Vue d'ensemble de la façade de la maison depuis la route.

IVR82_20034200740ZE

Auteur de l'illustration : Thierry Monnet

© Région Rhône-Alpes, Inventaire général du patrimoine culturel
reproduction soumise à autorisation du titulaire des droits d'exploitation



Vue d'ensemble de la façade principale depuis la route.

IVR82_20034200738ZE

Auteur de l'illustration : Thierry Monnet

© Région Rhône-Alpes, Inventaire général du patrimoine culturel
reproduction soumise à autorisation du titulaire des droits d'exploitation



Détail du traitement des corniches et du chaînage d'angle.

IVR82_20034200739ZE

Auteur de l'illustration : Thierry Monnet

© Région Rhône-Alpes, Inventaire général du patrimoine culturel
reproduction soumise à autorisation du titulaire des droits d'exploitation



Vue d'ensemble de la façade de la maison depuis la route.

IVR82_20034200741ZE

Auteur de l'illustration : Thierry Monnet

© Région Rhône-Alpes, Inventaire général du patrimoine culturel
reproduction soumise à autorisation du titulaire des droits d'exploitation



A la Gare, commerce à encadrements en bois, vue d'ensemble de trois-quarts (1986 A 1049).

IVR82_20034200884ZE

Auteur de l'illustration : Thierry Monnet

© Région Rhône-Alpes, Inventaire général du patrimoine culturel
reproduction soumise à autorisation du titulaire des droits d'exploitation



Croix Besson, maison et commerce (1986 B2 1012, 1013). Bâtiment en pisé enduit ; rez-de-chaussée modifié. Vue d'ensemble de trois-quarts latérale gauche.

IVR82_20034200783ZE

Auteur de l'illustration : Thierry Monnet

© Région Rhône-Alpes, Inventaire général du patrimoine culturel
reproduction soumise à autorisation du titulaire des droits d'exploitation



Croix Besson, maison et commerce (1986 B2 1012, 1013). Bâtiment en pisé enduit ; rez-de-chaussée modifié. Détail de la porte d'entrée.

IVR82_20034200784ZE

Auteur de l'illustration : Thierry Monnet

© Région Rhône-Alpes, Inventaire général du patrimoine culturel
reproduction soumise à autorisation du titulaire des droits d'exploitation



Au Bourg, maison (1986 C2 959, 1202). Vue d'ensemble de la façade principale.

IVR82_20034200757ZE

Auteur de l'illustration : Thierry Monnet

© Région Rhône-Alpes, Inventaire général du patrimoine culturel
reproduction soumise à autorisation du titulaire des droits d'exploitation



Au Bourg, maison (1986 C2 956). Bâtiment en moellons avec fausse chaîne d'angle à redants peints en trompe-l'oeil, encadrements en brique, rez-de-chaussée remanié. Vue d'ensemble de trois-quarts latérale droite.

IVR82_20034200780ZE

Auteur de l'illustration : Thierry Monnet

© Région Rhône-Alpes, Inventaire général du patrimoine culturel
reproduction soumise à autorisation du titulaire des droits d'exploitation



Au Bourg, maison datée 1885 (1986 C2 1025). Vue d'ensemble de trois quarts.

IVR82_20034200872ZE

Auteur de l'illustration : Thierry Monnet

© Région Rhône-Alpes, Inventaire général du patrimoine culturel
reproduction soumise à autorisation du titulaire des droits d'exploitation



Au Bourg, vue d'ensemble de la façade avant sur rue.

IVR82_20034200751ZE

Auteur de l'illustration : Thierry Monnet

© Région Rhône-Alpes, Inventaire général du patrimoine culturel
reproduction soumise à autorisation du titulaire des droits d'exploitation



Le Bourg, maison (1986 C2 914), vue d'ensemble avant droite de trois-quarts.

IVR82_20034200876ZE

Auteur de l'illustration : Thierry Monnet

© Région Rhône-Alpes, Inventaire général du patrimoine culturel
reproduction soumise à autorisation du titulaire des droits d'exploitation



Goutard, maison à double logis (1986 C2 1035). Bâtiment en moellons, avec encadrements, corniche et chaînage d'angle en brique. Vue d'ensemble de trois-quarts avant gauche.

IVR82_20034200796ZE

Auteur de l'illustration : Thierry Monnet

© Région Rhône-Alpes, Inventaire général du patrimoine culturel
reproduction soumise à autorisation du titulaire des droits d'exploitation



Goutard, maison (1986 C2 1412 a). Bâtiment en moellons avec baie à encadrements en brique sur la façade avant, pisé pour les autres, chaîne d'angle en pierre de taille. Vue d'ensemble de trois-quart latéral droit.

IVR82_20034200794ZE

Auteur de l'illustration : Thierry Monnet

© Région Rhône-Alpes, Inventaire général du patrimoine culturel
reproduction soumise à autorisation du titulaire des droits d'exploitation



Maison au Gipaud (1986 C2 697). Vue d'ensemble de trois-quarts.

IVR82_20034200787ZE

Auteur de l'illustration : Thierry Monnet

© Région Rhône-Alpes, Inventaire général du patrimoine culturel
reproduction soumise à autorisation du titulaire des droits d'exploitation



Goutard, maison (1986C2 1052). Bâtiment à encadrements et chaîne d'angle en brique. Vue d'ensemble de trois-quarts.

IVR82_20034200786ZE

Auteur de l'illustration : Thierry Monnet

© Région Rhône-Alpes, Inventaire général du patrimoine culturel
reproduction soumise à autorisation du titulaire des droits d'exploitation



Aux Promenades, maison (1986 B2 901). Bâtiment enduit ciment, décor peint en trompe l'oeil : encadrement mouluré.
Vue d'ensemble de face.

IVR82_20034200789ZE

Auteur de l'illustration : Thierry Monnet

© Région Rhône-Alpes, Inventaire général du patrimoine culturel
reproduction soumise à autorisation du titulaire des droits d'exploitation



Aux Promenades, maison (1986 B2 901). Bâtiment enduit ciment, décor peint en trompe l'oeil : encadrement mouluré.
Détail encadrement peint

IVR82_20034200790ZE

Auteur de l'illustration : Thierry Monnet

© Région Rhône-Alpes, Inventaire général du patrimoine culturel
reproduction soumise à autorisation du titulaire des droits d'exploitation



Aux Promenades, maison et commerce (1986 B2 928). Bâtiment en moellons, encadrements, chaîne d'angle et corniche en brique ; fronton triangulaire pour l'étage de combles. Vue d'ensemble de trois-quarts latérale droite.

IVR82_20034200782ZE

Auteur de l'illustration : Thierry Monnet

© Région Rhône-Alpes, Inventaire général du patrimoine culturel
reproduction soumise à autorisation du titulaire des droits d'exploitation



Maison d'industriel au Bourg (1986 B2 945). Vue d'ensemble de face.

IVR82_20034200781ZE

Auteur de l'illustration : Thierry Monnet

© Région Rhône-Alpes, Inventaire général du patrimoine culturel
reproduction soumise à autorisation du titulaire des droits d'exploitation



Aux Genettes, maison d'industriel (?) (1986 A 217, 218). Bâtiment en pisé, avec encadrements et chaînage d'angle en brique, toit à croupe. Vue d'ensemble de face.

IVR82_20034200795ZE

Auteur de l'illustration : Thierry Monnet

© Région Rhône-Alpes, Inventaire général du patrimoine culturel
reproduction soumise à autorisation du titulaire des droits d'exploitation



Au Trève, ferme, vue d'ensemble avant droite de trois-quart (1986 C2 962 à 964).

IVR82_20034200888ZE

Auteur de l'illustration : Thierry Monnet

© Région Rhône-Alpes, Inventaire général du patrimoine culturel
reproduction soumise à autorisation du titulaire des droits d'exploitation



Au Trève, ferme, vue d'ensemble arrière droite de trois-quart (1986 C2 962 à 964).

IVR82_20034200889ZE

Auteur de l'illustration : Thierry Monnet

© Région Rhône-Alpes, Inventaire général du patrimoine culturel
reproduction soumise à autorisation du titulaire des droits d'exploitation



Au Bourg, maison d'industriel (1986 C2 958). Bâtiment en moellons avec baie à encadrements et corniche en brique chaîne d'angle en pierre de taille. Vue d'ensemble de trois-quart latéral droit.

IVR82_20034200793ZE

Auteur de l'illustration : Thierry Monnet

© Région Rhône-Alpes, Inventaire général du patrimoine culturel
reproduction soumise à autorisation du titulaire des droits d'exploitation



Au Bourg, immeuble (1986 C2 703, 704). Bâtiment en moellons avec baie à encadrements en brique et pierre de taille, arc de décharge, corniche en brique enduite, chaîne d'angle en brique. Vue d'ensemble de trois-quart.

IVR82_20034200792ZE

Auteur de l'illustration : Thierry Monnet

© Région Rhône-Alpes, Inventaire général du patrimoine culturel
reproduction soumise à autorisation du titulaire des droits d'exploitation



Vue d'ensemble de l'immeuble (1986 C2 1504).

IVR82_20034200917X

Auteur de l'illustration : Eric Dessert

© Région Rhône-Alpes, Inventaire général du patrimoine culturel
reproduction soumise à autorisation du titulaire des droits d'exploitation



La Font Fort, maison à encadrement de bois vue depuis la route (1986 C2 688).

IVR82_20034200885ZE

Auteur de l'illustration : Thierry Monnet

© Région Rhône-Alpes, Inventaire général du patrimoine culturel
reproduction soumise à autorisation du titulaire des droits d'exploitation



Aux Promenades, immeuble (1986 B2 1183). Bâtiment maçonné, corniche en pierre de taille, façade avec deux cordons en pierre ; baie gauche du rez-de-chaussée remaniée. Vue d'ensemble de trois-quarts gauche.

IVR82_20034200875ZE

Auteur de l'illustration : Thierry Monnet

© Région Rhône-Alpes, Inventaire général du patrimoine culturel
reproduction soumise à autorisation du titulaire des droits d'exploitation



La Font Fort, maison (1986 C2 1386). Bâtiment à encadrements en brique. Vue d'ensemble de trois-quarts droit.

IVR82_20034200788ZE

Auteur de l'illustration : Thierry Monnet

© Région Rhône-Alpes, Inventaire général du patrimoine culturel
reproduction soumise à autorisation du titulaire des droits d'exploitation



Au Bourg, maison avec commerce (1986 C2 1290). Bâtiment avec enduit à faux appareillage et génoise. Vue d'ensemble de face donnant sur la place de l'église.

IVR82_20034201945ZE

Auteur de l'illustration : Thierry Monnet

© Région Rhône-Alpes, Inventaire général du patrimoine culturel
reproduction soumise à autorisation du titulaire des droits d'exploitation



Au Bourg, maison avec commerce (1986 C2 724). Bâtiment avec enduit à faux appareillage et génoise. Vue d'ensemble de face donnant sur la place de l'église.

IVR82_20034201946ZE

Auteur de l'illustration : Thierry Monnet

© Région Rhône-Alpes, Inventaire général du patrimoine culturel
reproduction soumise à autorisation du titulaire des droits d'exploitation



Au Bourg, maison avec commerce (1986 C2 725). Bâtiment en pierre de taille avec encadrement et corniche en brique. Vue d'ensemble de face donnant sur la place de l'église.

IVR82_20034201947ZE

Auteur de l'illustration : Thierry Monnet

© Région Rhône-Alpes, Inventaire général du patrimoine culturel
reproduction soumise à autorisation du titulaire des droits d'exploitation