



Rhône-Alpes, Haute-Savoie  
Thônes  
Morette  
route Départementale

## Scierie de Morette actuellement Barrachin Bois

### Références du dossier

Numéro de dossier : IA74001022

Date de l'enquête initiale : 2010

Date(s) de rédaction : 2010

Cadre de l'étude : enquête thématique régionale Patrimoine hydraulique des Pays de Savoie

Degré d'étude : monographié

### Désignation

Dénomination : scierie

Parties constituantes non étudiées : barrage, remise, scierie, maison, bâtiment d'eau, centrale hydroélectrique

### Compléments de localisation

Milieu d'implantation : en écart

Réseau hydrographique : le), Fier Supérieur Torrent de Morette

Références cadastrales : 0A 1. 67, 3106, 1666

### Historique

Attesté depuis le Moyen-Age, le moulin des Morettes connaît une activité importante au début du XVIIIème siècle. La scierie est établie à 120 mètres en aval du pont de Morette. Utilisé pour la meunerie à façon, le site se dote progressivement d'une scierie avec un chantier. Situé dans une enclave reculée aux confins des communes de Thônes et de la Balme-de-Thuy, une agriculture vivrière permet le maintien de nombreuses activités et la fixation de quelques bourgs le long du torrent du Fier. Les mutations économiques poussent peu à peu les entrepreneurs à spécialiser leur production dans l'exploitation du bois. En 1860, le domaine comprend trois bâtiments. La cascade de Morette alimente donc un ingénieux système hydraulique composé de plusieurs aqueducs aériens qui dérivent une partie du ruisseau. La dérivation d'eau alimente une première roue d'un battoir. À la sortie de l'édifice, l'aqueduc en bois surplombe le chemin vicinal n°1 pour alimenter les deux autres édifices. Adossé à l'ancien moulin, la scierie forme avec ce dernier un bâtiment en forme de L. Disposées entre les deux édifices, les roues actionnent les différents rouages des machines. D'une hauteur de 90 mètres, la cascade de Morette ne dispose pas d'un débit constant. Aussi, le nouveau propriétaire décide de construire une nouvelle prise d'eau à la fin du XIXème siècle. Durant les périodes de basses eaux du torrent de Morette, un barrage construit sur le Fier doit alimenter le site. Par une pétition du 9 décembre 1881, M. Etienne-Auguste Girod, médecin demeurant à Annecy-le-Vieux, demande l'autorisation de construire cette dérivation sur le Fier. Ce rentier dispose de biens importants puisqu'il possède aussi la scierie du pont de la Bornalle à Annecy-le-Vieux. La prise d'eau projetée dans le Fier a pour but une augmentation de la force motrice. Cette dérivation longe le chemin vicinal n°1. Par arrêté préfectoral du 18 janvier 1883, M. Girod est autorisé à établir un seuil sur le lit du Fier. Le barrage et la paroi gauche du barrage forme alors un déversoir avec la présence d'une vanne régulatrice. Le conseil municipal de la Balme-de-Thuy, ne s'oppose pas à la construction de la nouvelle prise d'eau. Les eaux sont conduites d'abord par un canal ouvert puis jusqu'au chemin vicinal n°1, une conduite en bois cimentée prend le relais. Sur les quelques derniers mètres, le canal devient souterrain. Les eaux sortiront par le canal de fuite directement restituées au Fier. Au début du XXème siècle une microcentrale hydroélectrique est construite, à cette occasion le bâtiment de la scierie connaîtra de nombreuses modifications, la production artisanale devient industrielle. En 2010, le site est géré par l'entreprise Barrachin Bois.

Période(s) principale(s) : 2e quart 17e siècle

Période(s) secondaire(s) : 3e quart 20e siècle

Dates : 1730 (daté par source)

Auteur(s) de l'oeuvre : Magnat-Simon Entreprise (ingénieur, attribution par source)

Remploi

## Description

Située à la frontière des communes de Thônes et de la Balme-de-Thuy, la scierie de Morette constitue l'une des plus anciennes scieries encore en activité qui borde les rives du Fier. Cette scierie a été alimentée tour à tour par le torrent du Fier et le ruisseau de Morette. Le Fier prend sa source au pied du Mont Charvin. Il présente d'abord une pente rapide jusqu'à l'entrée de Thônes, de là ses déclivités s'adoucissent. Au niveau de la scierie de Morette, le torrent présente une pente moyenne de 0,008 mètre. Entre Thônes et le pont de Morette, le torrent coule au pied d'un coteau formant le contrefort du massif de la Tournette et traverse des terrains boisés et des plaines sédimentaires. En ce point, un barrage était établi sur toute la largeur du Fier mais les différentes crues et les travaux d'endiguement du Fier ne permettent pas le maintien de cette installation. Dès son origine, les artifices du moulin sont directement attaqués par les eaux de la cascade de Morette. D'une hauteur de 90 mètres, cette dernière est d'abord captée simplement à l'aide d'aqueducs aériens en bois. Les avancées techniques et les caprices du ruisseau poussent les propriétaires à creuser plusieurs canaux de fuite afin de réguler son débit. Toujours présentes, ces cavités sont visibles de la route départementale D216. S'appuyant sur les contreforts des coteaux, une conduite forcée alimente directement les deux turbines Francis construites par l'entreprise Magnat Simon du Pont-de-Claix. Le tout est couplé à un moteur électrique construit par l'entreprise J.L. Matabin de Lyon, développant une puissance de 50 KVa. De l'ancien bâtiment de la scierie, il ne reste que la centrale hydro-électrique. De l'autre côté, le bâtiment du moulin demeure. Réalisé entièrement en pierre de taille, le bâtiment comprend un sous-sol, un rez-de-chaussée et deux étages sous combles. Si une extension en bois a fait son apparition sur la façade latérale sud-est, l'autre façade latérale laisse entrevoir les encoches des anciennes roues. Partant de la centrale, le canal de fuite est enterré sous la cour. Rénovée récemment, l'usine s'étend sur une terrasse de 1.31 ha en rive droite du Fier.

## Éléments descriptifs

Matériau(x) du gros-oeuvre, mise en oeuvre et revêtement : pierre ; béton ; bois

Plan : plan carré régulier

Étage(s) ou vaisseau(x) : 3 étages carrés

Énergies : énergie hydraulique

Jardins : bois de jardin

## Typologies et état de conservation

État de conservation : remanié

## Statut, intérêt et protection

Le PLU de la commune de Thônes reste consultable en mairie.

Intérêt de l'oeuvre : à signaler

Statut de la propriété : propriété privée

## Références documentaires

### Documents d'archive

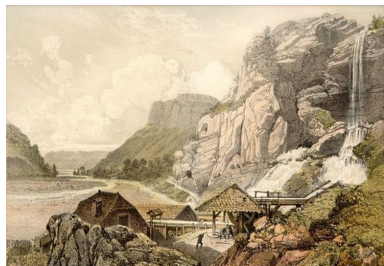
- **AD Haute-Savoie : 43J897. Quittance en faveur de François Rey, meunier du moulin de Morette ; AD Haute-Savoie : 43J897. Quittance en faveur de François Rey, meunier du moulin de Morette ; mandat de paiement et quittances en faveur de Philippe Deléan, fermier. 1772.**
- **AD Haute-Savoie : 6S180. Barrage de prise d'eau dans le Fier pour dériver l'eau du torrent et en AD Haute-Savoie : 6S180. Barrage de prise d'eau dans le Fier pour dériver l'eau du torrent et en conduire dans le bief actuel de l'usine des Morettes, scierie, de M. Girod Etienne Auguste. 1881.**

## Bibliographie

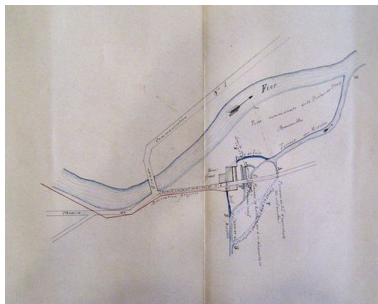
- **Les Amis du Val de Thônes, Métiers d'autrefois dans la vallée de Thônes. Thônes : Amis du Val de Thônes, Métiers d'autrefois dans la vallée de Thônes. Thônes : Amis du Val de Thônes. 1987. 110 p**

- **LANTERNIER Pierre, Annecy et son lac. La Balme de Sillingy : Rossat-Mignod. 2000. 48p**  
LANTERNIER Pierre, **Annecy et son lac. La Balme de Sillingy : Rossat-Mignod. 2000. 48p**
- **Les Amis du Val de Thônes, Chalets, maisons, monuments, villages de la vallée de Thônes : d'hier à aujourd'hui.** Thônes : Amis du Val de Thônes. 1981. 104 p.
- **Les Amis du Val de Thônes, Histoire locale et traditions : si la vallée de Thônes m'était contée.**  
Les Amis du Val de Thônes, **Histoire locale et traditions : si la vallée de Thônes m'était contée.** Thônes :  
Les Amis du Val de Thônes. 1983. 100 p.
- **GERMAIN Michel, Thônes et les Aravis autrefois. Montélian : La Fontaine de Siloé, 2001. 184 p.**  
GERMAIN Michel, **Thônes et les Aravis autrefois.** Montélian : La Fontaine de Siloé, 2001. 184 p.
- **THEVENET Fernand, La Clusaz : mon village d'autrefois. Thônes : Imp. Jacquet. 1990. 119 p.**  
THEVENET Fernand, **La Clusaz : mon village d'autrefois.** Thônes : Imp. Jacquet. 1990. 119 p.
- **LEPEUDRY Jean Michel, Haute-Savoie d'hier et d'aujourd'hui à travers les cartes postales. Thônes :**  
LEPEUDRY Jean Michel, **Haute-Savoie d'hier et d'aujourd'hui à travers les cartes postales.** Thônes :  
Tetras, 2003. 209 p.
- **Les amis du musée, Musée du Pays de Thônes Haute-Savoie. Thônes : les amis du musée, 2005. 144 p.**  
Les amis du musée, **Musée du Pays de Thônes Haute-Savoie.** Thônes : les amis du musée, 2005. 144 p.
- **GAY Claude, Récits et coutumes antiques des vallées de Thônes (Haute-Savoie). Grenoble : Centre**  
GAY Claude, **Récits et coutumes antiques des vallées de Thônes (Haute-Savoie).** Grenoble : Centre alpin et  
rhodanien d'ethnologie, 1975, 55 p.
- **France. Département de la Haute-Savoie, Actes du Congrès des Sociétés Savantes, CHALLAMEL J.B.**  
**Les**  
France. Département de la Haute-Savoie, Actes du Congrès des Sociétés Savantes, CHALLAMEL J.B. **Les**  
**scieries de la vallée de Thônes au XIX-XXème siècle.** Thônes: Les Amis du Val de Thônes, Baudry et Cie,  
1992. n.p.
- **Les Amis du Val de Thônes, Val de Thônes et Aravis : en cartes postales et photos**  
Les Amis du Val de Thônes, **Val de Thônes et Aravis : en cartes postales et photos anciennes.**Thônes : Les  
Amis du Val de Thônes. 1998. 199 p.
- **Les Amis du Val de Thônes, Métiers d'autrefois dans la vallée de Thônes. Thônes : Amis du Val de**  
Les Amis du Val de Thônes, **Métiers d'autrefois dans la vallée de Thônes.** Thônes : Amis du Val de Thônes.  
1987. 110 p

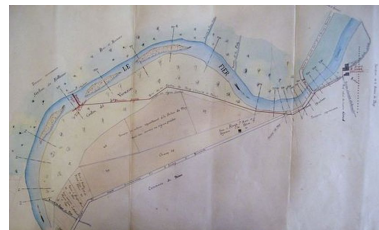
## Illustrations



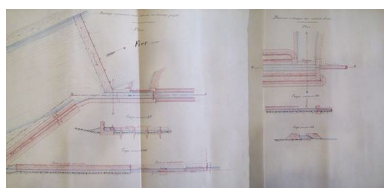
Cascade, grotte de La-Balme-de-Thuy et scierie de Morette, 1860  
Phot. Samir Mahfoudi,  
Autr. Collection Paul Payot  
IVR82\_20107403096NUCA



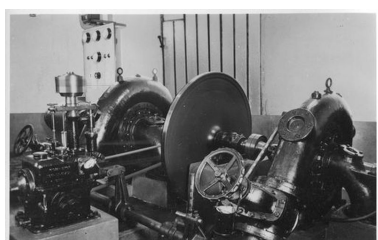
Plan joint aux rapports du 15 janvier 1883. Plan. Archives départementales de la Haute-Savoie © Archives départementales de la Haute-Savoie. 6 S 180  
Phot. Samir Mahfoudi, Autr. Millet  
IVR82\_20107403097NUCA



Plan général, 18 novembre 1882.  
Plan. Archives départementales de la Haute-Savoie © Archives départementales de la Haute-Savoie. 6 S 180  
Phot. Samir Mahfoudi, Autr. Millet  
IVR82\_20107403098NUCA



Profils en long, profils en travers et dessins de détail, 18 novembre 1882. Plan. Archives départementales de la Haute-Savoie © Archives départementales de la Haute-Savoie. 6 S 180  
Phot. Samir Mahfoudi, Autr. Millet  
IVR82\_20107403099NUCA



La centrale hydroélectrique  
Phot. Samir Mahfoudi,  
Autr. J. Duchet Dubost  
IVR82\_20107403100NUCA



Vue générale  
Phot. Samir Mahfoudi,  
Autr. Samir Mahfoudi  
IVR82\_20107403101NUCA



Vue de la Scierie de Morette prise depuis la D216  
Phot. Samir Mahfoudi,  
Autr. Samir Mahfoudi  
IVR82\_20107403102NUCA



Ancien canal souterrain de la cascade de Morette  
Phot. Samir Mahfoudi,  
Autr. Samir Mahfoudi  
IVR82\_20107403103NUCA



Conduite forcée captant les eaux de la cascade de Morette  
Phot. Samir Mahfoudi,  
Autr. Samir Mahfoudi  
IVR82\_20107403104NUCA



Elévation sud-est du bâtiment du moulin  
Phot. Samir Mahfoudi,  
Autr. Samir Mahfoudi  
IVR82\_20107403105NUCA



Cour intérieure est de la scierie de Morette  
Phot. Samir Mahfoudi,  
Autr. Samir Mahfoudi  
IVR82\_20107403106NUCA



Elévation sud-ouest du bâtiment du moulin  
Phot. Samir Mahfoudi,  
Autr. Samir Mahfoudi  
IVR82\_20107403107NUCA





Entrée de la centrale hydroélectrique  
Phot. Samir Mahfoudi,  
Autr. Samir Mahfoudi  
IVR82\_20107403108NUCA



Inscriptions portées à  
l'alternateur de la turbine  
Phot. Samir Mahfoudi,  
Autr. Samir Mahfoudi  
IVR82\_20107403109NUCA



Groupe de deux turbine Magnat-  
Simon de la centrale hydro-électrique  
Phot. Samir Mahfoudi,  
Autr. Samir Mahfoudi  
IVR82\_20107403110NUCA



Moteur électrique de  
l'Entreprise J.L. Matabon  
Phot. Samir Mahfoudi,  
Autr. Samir Mahfoudi  
IVR82\_20107403111NUCA

## Dossiers liés

### Dossiers de synthèse :

Patrimoine hydraulique de la Haute-Savoie : présentation de l'étude (IA74000972) Rhône-Alpes, Haute-Savoie, Haute-Savoie

### Oeuvre(s) contenue(s) :

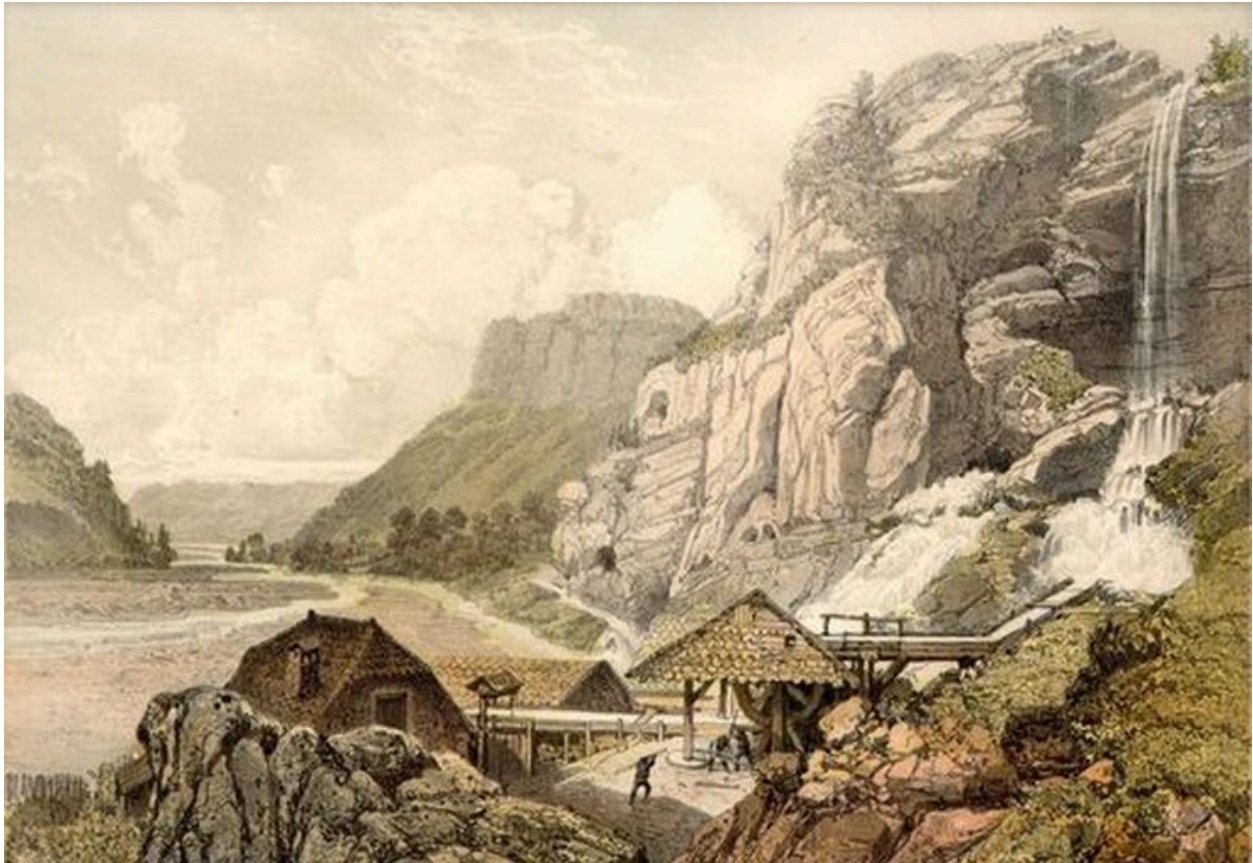
### Oeuvre(s) en rapport :

Paysage du bassin-versant du Fier (IA74001054) Rhône-Alpes, Haute-Savoie, Haute-Savoie

Paysage du bassin-versant du Fier Supérieur (IA74001085) Rhône-Alpes, Haute-Savoie, Haute-Savoie

Auteur(s) du dossier : Samir Mahfoudi

Copyright(s) : © Région Rhône-Alpes, Inventaire général du patrimoine culturel ; © Assemblée des Pays de Savoie



Cascade, grotte de La-Balme-de-Thuy et scierie de Morette, 1860

Référence du document reproduit :

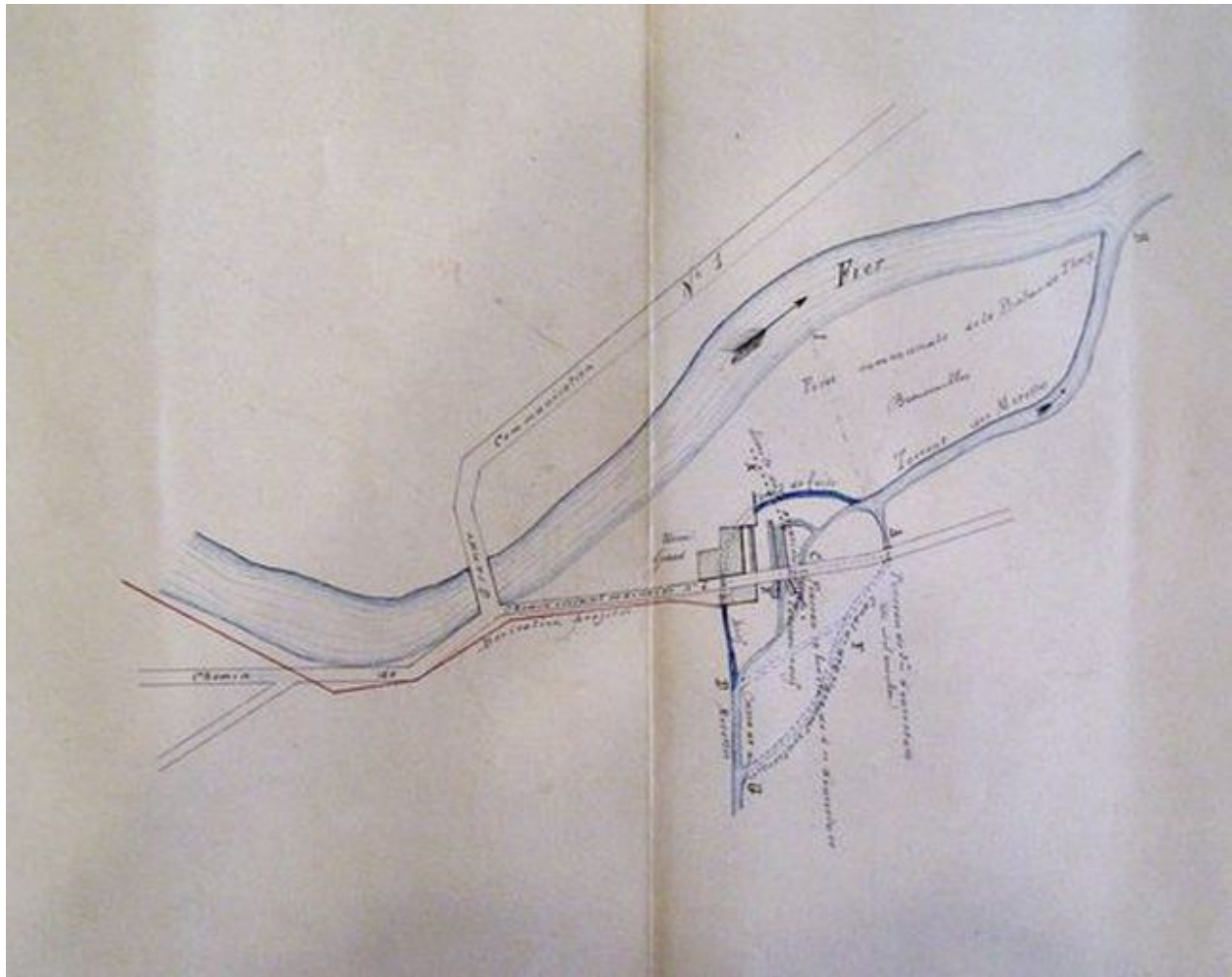
- **Nice et Savoie**  
Cascade, grotte de La-Balme-de-Thuy et scierie de Morette, près de Thônes, planche de l'ouvrage "Nice et Savoie", 1860. Illustration  
CAH Haute-Savoie

IVR82\_20107403096NUCA

Auteur de l'illustration : Samir Mahfoudi

Auteur du document reproduit : Collection Paul Payot

© Région Rhône-Alpes, Inventaire général du patrimoine culturel ; © Assemblée des Pays de Savoie  
reproduction soumise à autorisation du titulaire des droits d'exploitation



Plan joint aux rapports du 15 janvier 1883. Plan. Archives départementales de la Haute-Savoie © Archives départementales de la Haute-Savoie. 6 S 180

Référence du document reproduit :

- **Service Hydraulique, rivière du Fier, usines des Morettes, plan joint aux rapports du 15 janvier**  
Service Hydraulique, rivière du Fier, usines des Morettes, plan joint aux rapports du 15 janvier 1883. Plan  
AD Haute-Savoie : 6 S 180

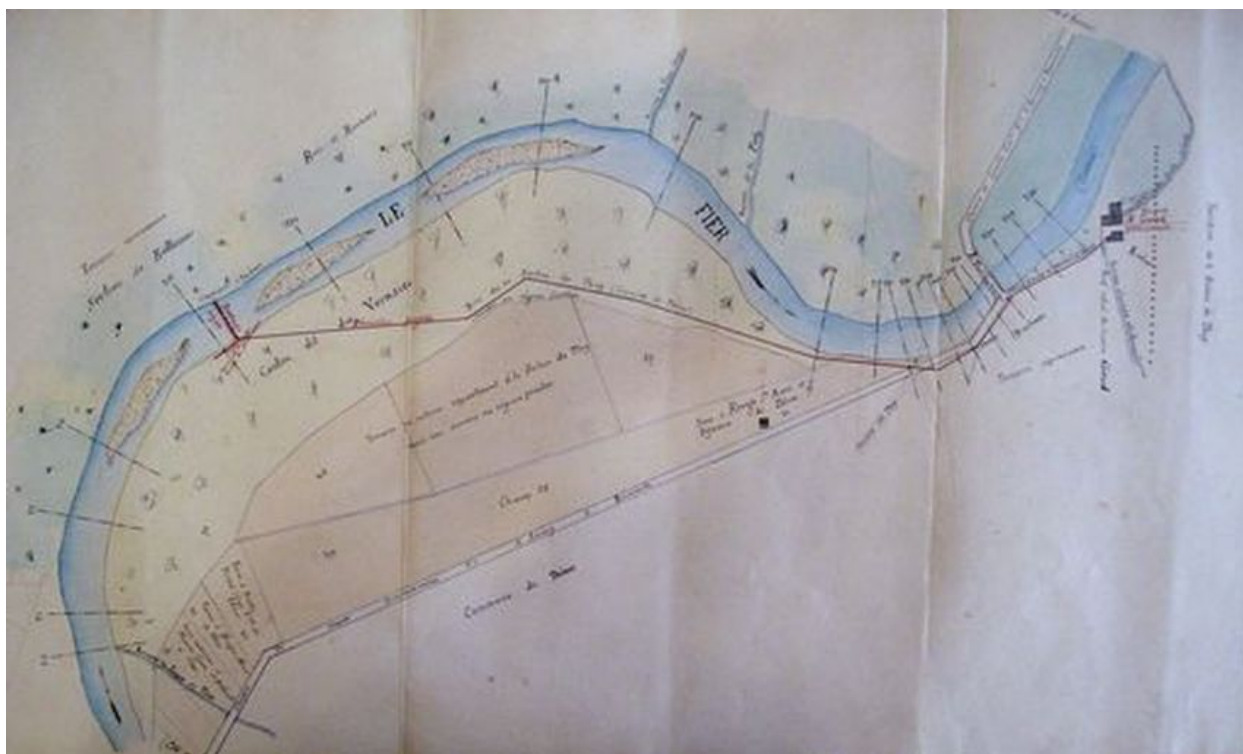
IVR82\_20107403097NUCA

Auteur de l'illustration : Samir Mahfoudi

Auteur du document reproduit : Millet

© Région Rhône-Alpes, Inventaire général du patrimoine culturel ; © Assemblée des Pays de Savoie  
reproduction soumise à autorisation du titulaire des droits d'exploitation





Plan général, 18 novembre 1882. Plan. Archives départementales de la Haute-Savoie © Archives départementales de la Haute-Savoie. 6 S 180

Référence du document reproduit :

- **Service Hydraulique, rivière du Fier, usines des Morettes, le Sieur Girod Etienne Auguste**  
Service Hydraulique, rivière du Fier, usines des Morettes, le Sieur Girod Etienne Auguste pétitionnaire, plan général, 18 novembre 1882. Plan  
AD Haute-Savoie : 6 S 180

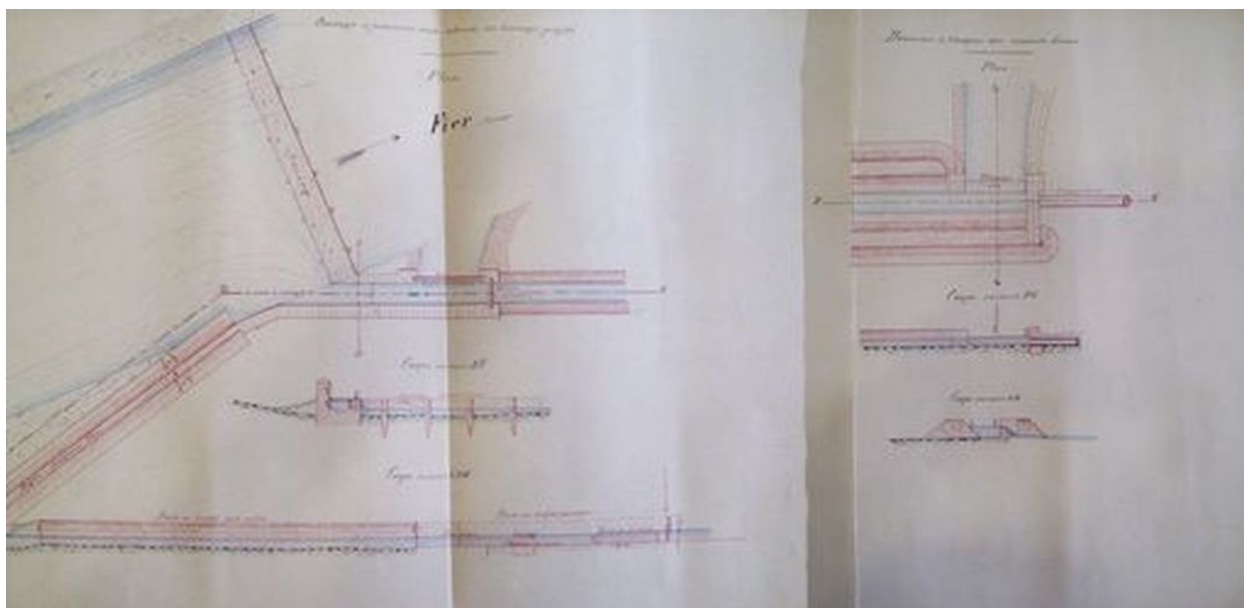
IVR82\_20107403098NUCA

Auteur de l'illustration : Samir Mahfoudi

Auteur du document reproduit : Millet

© Région Rhône-Alpes, Inventaire général du patrimoine culturel ; © Assemblée des Pays de Savoie  
reproduction soumise à autorisation du titulaire des droits d'exploitation





Profils en long, profils en travers et dessins de détail, 18 novembre 1882. Plan. Archives départementales de la Haute-Savoie © Archives départementales de la Haute-Savoie. 6 S 180

Référence du document reproduit :

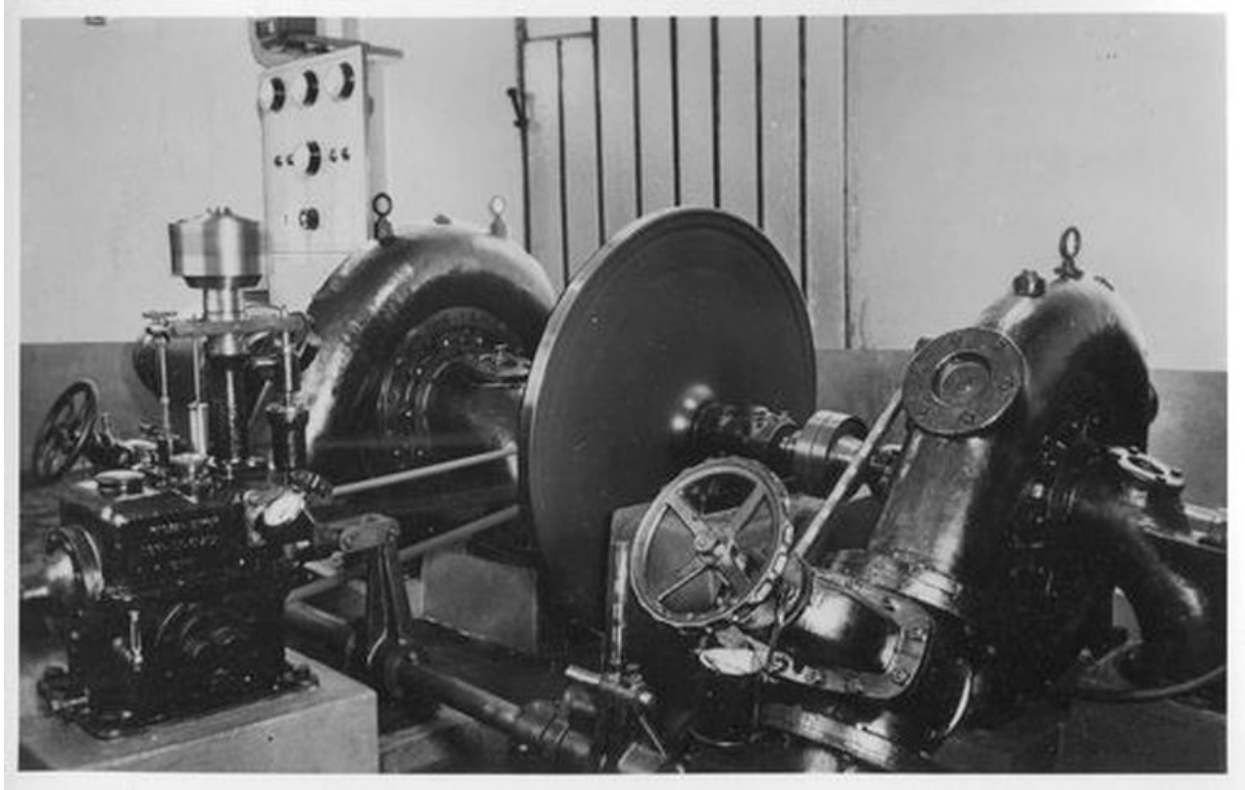
- **Service Hydraulique, rivière du Fier, usines des Morettes, le Sieur Girod Etienne Auguste**  
Service Hydraulique, rivière du Fier, usines des Morettes, le Sieur Girod Etienne Auguste pétitionnaire, profils en long, profils en travers et dessins de détail, 18 novembre 1882. Plan  
AD Haute-Savoie : 6 S 180

IVR82\_20107403099NUCA

Auteur de l'illustration : Samir Mahfoudi

Auteur du document reproduit : Millet

© Région Rhône-Alpes, Inventaire général du patrimoine culturel ; © Assemblée des Pays de Savoie  
reproduction soumise à autorisation du titulaire des droits d'exploitation



La centrale hydroélectrique

Référence du document reproduit :

- **Les Fils de H. Barrachin, exploitations forestières - scierie à Thônes - Morette (Haute-Savoie), la**  
Les Fils de H. Barrachin, exploitations forestières - scierie à Thônes - Morette (Haute-Savoie), la centrale  
hydro-électriquePhoto  
AP

IVR82\_20107403100NUCA

Auteur de l'illustration : Samir Mahfoudi

Auteur du document reproduit : J. Duchet Dubost

© Région Rhône-Alpes, Inventaire général du patrimoine culturel ; © Assemblée des Pays de Savoie  
reproduction soumise à autorisation du titulaire des droits d'exploitation



Vue générale

Référence du document reproduit :

- **Vue de la partie est de la Scierie de Morette prise depuis la D216. Photo**  
Vue de la partie est de la Scierie de Morette prise depuis la D216. Photo  
CAH Haute-Savoie

IVR82\_20107403101NUCA

Auteur de l'illustration : Samir Mahfoudi

Auteur du document reproduit : Samir Mahfoudi

© Région Rhône-Alpes, Inventaire général du patrimoine culturel ; © Assemblée des Pays de Savoie  
reproduction soumise à autorisation du titulaire des droits d'exploitation



Vue de la Scierie de Morette prise depuis la D216

Référence du document reproduit :

- **Vue de la Scierie de Morette prise depuis la D216. Photo**  
Vue de la Scierie de Morette prise depuis la D216. Photo  
CAH Haute-Savoie

IVR82\_20107403102NUCA

Auteur de l'illustration : Samir Mahfoudi

Auteur du document reproduit : Samir Mahfoudi

© Région Rhône-Alpes, Inventaire général du patrimoine culturel ; © Assemblée des Pays de Savoie  
reproduction soumise à autorisation du titulaire des droits d'exploitation





Ancien canal souterrain de la cascade de Morette

Référence du document reproduit :

- **Ancien canal souterrain de la cascade de Morette. Photo**  
Ancien canal souterrain de la cascade de Morette. Photo  
CAH Haute-Savoie

IVR82\_20107403103NUCA

Auteur de l'illustration : Samir Mahfoudi

Auteur du document reproduit : Samir Mahfoudi

© Région Rhône-Alpes, Inventaire général du patrimoine culturel ; © Assemblée des Pays de Savoie  
reproduction soumise à autorisation du titulaire des droits d'exploitation



Conduite forcée captant les eaux de la cascade de Morette

Référence du document reproduit :

- **Conduite forcée captant les eaux de la cascade de Morette. Photo**  
Conduite forcée captant les eaux de la cascade de Morette. Photo  
CAH Haute-Savoie

IVR82\_20107403104NUCA

Auteur de l'illustration : Samir Mahfoudi

Auteur du document reproduit : Samir Mahfoudi

© Région Rhône-Alpes, Inventaire général du patrimoine culturel ; © Assemblée des Pays de Savoie  
reproduction soumise à autorisation du titulaire des droits d'exploitation





Elévation sud-est du bâtiment du moulin

Référence du document reproduit :

- **Elévation sud-est du bâtiment du moulin. Photo**  
Elévation sud-est du bâtiment du moulin. Photo  
CAH Haute-Savoie

IVR82\_20107403105NUCA

Auteur de l'illustration : Samir Mahfoudi

Auteur du document reproduit : Samir Mahfoudi

© Région Rhône-Alpes, Inventaire général du patrimoine culturel ; © Assemblée des Pays de Savoie  
reproduction soumise à autorisation du titulaire des droits d'exploitation



Cour intérieure est de la scierie de Morette

Référence du document reproduit :

- **Cour intérieure est de la scierie de Morette. Photo**  
Cour intérieure est de la scierie de Morette. Photo  
CAH Haute-Savoie

IVR82\_20107403106NUCA

Auteur de l'illustration : Samir Mahfoudi

Auteur du document reproduit : Samir Mahfoudi

© Région Rhône-Alpes, Inventaire général du patrimoine culturel ; © Assemblée des Pays de Savoie  
reproduction soumise à autorisation du titulaire des droits d'exploitation





Elévation sud-ouest du bâtiment du moulin

Référence du document reproduit :

- **Elévation sud-ouest du bâtiment du moulin. Photo**  
Elévation sud-ouest du bâtiment du moulin. Photo  
CAH Haute-Savoie

IVR82\_20107403107NUCA

Auteur de l'illustration : Samir Mahfoudi

Auteur du document reproduit : Samir Mahfoudi

© Région Rhône-Alpes, Inventaire général du patrimoine culturel ; © Assemblée des Pays de Savoie  
reproduction soumise à autorisation du titulaire des droits d'exploitation



Entrée de la centrale hydroélectrique

Référence du document reproduit :

- **Entrée de la centrale hydroélectrique. Photo**  
Entrée de la centrale hydroélectrique. Photo  
CAH Haute-Savoie

IVR82\_20107403108NUCA

Auteur de l'illustration : Samir Mahfoudi

Auteur du document reproduit : Samir Mahfoudi

© Région Rhône-Alpes, Inventaire général du patrimoine culturel ; © Assemblée des Pays de Savoie  
reproduction soumise à autorisation du titulaire des droits d'exploitation



Inscriptions portée à l'alternateur de la turbine

Référence du document reproduit :

- **Inscriptions portées à l'alternateur de la turbine. Photo**  
Inscriptions portées à l'alternateur de la turbine. Photo  
CAH Haute-Savoie

IVR82\_20107403109NUCA

Auteur de l'illustration : Samir Mahfoudi

Auteur du document reproduit : Samir Mahfoudi

© Région Rhône-Alpes, Inventaire général du patrimoine culturel ; © Assemblée des Pays de Savoie  
reproduction soumise à autorisation du titulaire des droits d'exploitation





Groupe de deux turbine Magnat-Simon de la centrale hydro-électrique

Référence du document reproduit :

- **Groupe de deux turbines Magnat-Simon de la centrale hydro-électrique. Photo**  
Groupe de deux turbines Magnat-Simon de la centrale hydro-électrique. Photo  
CAH Haute-Savoie

IVR82\_20107403110NUCA

Auteur de l'illustration : Samir Mahfoudi

Auteur du document reproduit : Samir Mahfoudi

© Région Rhône-Alpes, Inventaire général du patrimoine culturel ; © Assemblée des Pays de Savoie  
reproduction soumise à autorisation du titulaire des droits d'exploitation





Moteur électrique de l'Entreprise J.L. Matabon

Référence du document reproduit :

- **Moteur électrique de l'Entreprise J.L. Matabon. Photo**  
Moteur électrique de l'Entreprise J.L. Matabon. Photo  
CAH Haute-Savoie

IVR82\_20107403111NUCA

Auteur de l'illustration : Samir Mahfoudi

Auteur du document reproduit : Samir Mahfoudi

© Région Rhône-Alpes, Inventaire général du patrimoine culturel ; © Assemblée des Pays de Savoie  
reproduction soumise à autorisation du titulaire des droits d'exploitation