



Lyon 3e  
60, 62 cours du Docteur-Long

## Maison ; banque

### Références du dossier

Numéro de dossier : IA69004426  
Date de l'enquête initiale : 2010  
Date(s) de rédaction : 2010  
Cadre de l'étude : inventaire topographique Inventaire de la Ville de Lyon  
Degré d'étude : monographié

### Désignation

Dénomination : maison  
Destinations successives : banque  
Parties constituantes non étudiées : cour

### Compléments de localisation

Milieu d'implantation : en ville  
Références cadastrales : 1999, CV, 33

### Historique

Période(s) principale(s) : limite 19e siècle 20e siècle, 3e quart 20e siècle

### Description

#### Éléments descriptifs

#### Typologies et état de conservation

État de conservation : bon état, menacé

### Statut, intérêt et protection

En février 2010 une demande de permis de construire a été déposée à la Direction de l'Aménagement Urbain de Lyon pour la démolition de cette maison et des autres bâtiments présents sur la parcelle. La maison d'origine est celle donnant directement sur le cours du Docteur-Long, dont la façade est divisée en deux travées et le toit décoré de lambrequins en bois. Les autres constructions datent d'après 1950.

Statut de la propriété : propriété privée

## Illustrations



Vue générale  
Phot. Julien Defillon  
IVR82\_20106900861NUCA



Vue générale  
Phot. Julien Defillon  
IVR82\_20106900860NUCA



Vue sur les façades latérales  
Phot. Julien Defillon  
IVR82\_20106900862NUCA

## Dossiers liés

### Dossiers de synthèse :

Présentation du secteur d'étude Lyon (IA69004589) Rhône-Alpes, Rhône, Lyon

### Oeuvre(s) contenue(s) :

Auteur(s) du dossier : Julien Defillon

Copyright(s) : © Région Rhône-Alpes, Inventaire général du patrimoine culturel ; © Ville de Lyon

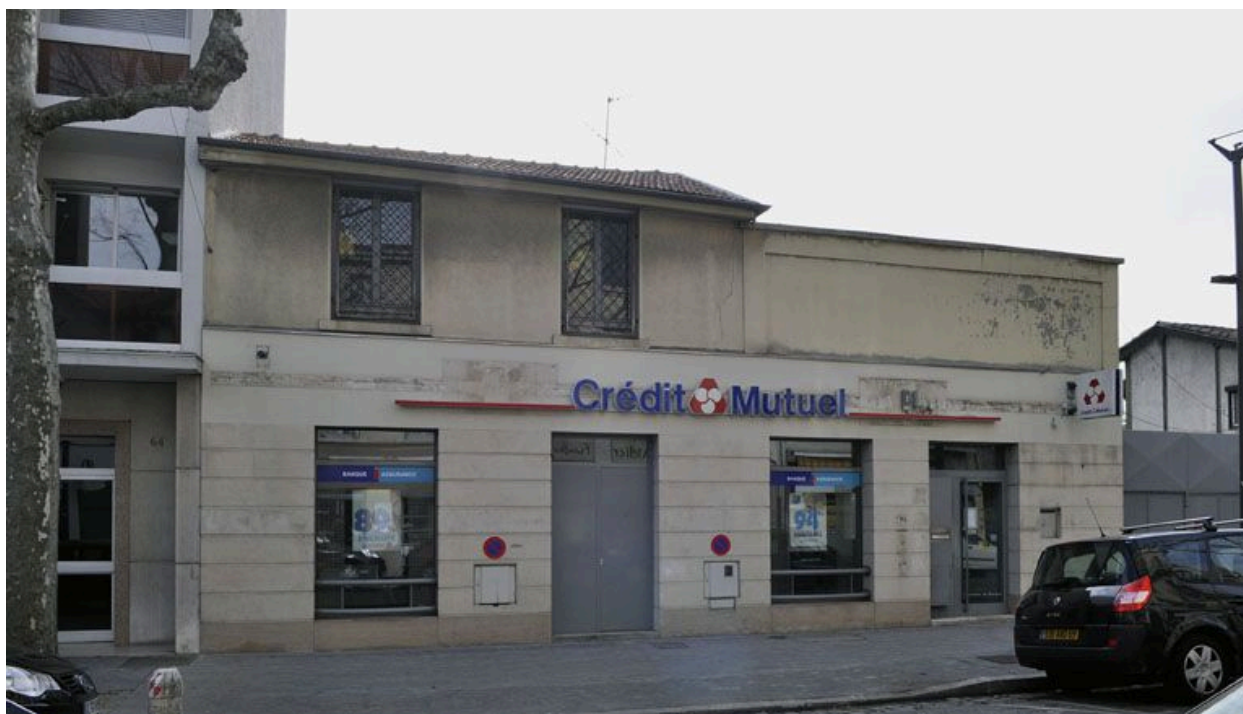


Vue générale

IVR82\_20106900861NUCA

Auteur de l'illustration : Julien Defillon

© Région Rhône-Alpes, Inventaire général du patrimoine culturel ; © Ville de Lyon  
reproduction soumise à autorisation du titulaire des droits d'exploitation



Vue générale

IVR82\_20106900860NUCA

Auteur de l'illustration : Julien Defillon

© Région Rhône-Alpes, Inventaire général du patrimoine culturel ; © Ville de Lyon  
reproduction soumise à autorisation du titulaire des droits d'exploitation



Vue sur les façades latérales

IVR82\_20106900862NUCA

Auteur de l'illustration : Julien Defillon

© Région Rhône-Alpes, Inventaire général du patrimoine culturel ; © Ville de Lyon  
reproduction soumise à autorisation du titulaire des droits d'exploitation