



Lyon 7e  
Guillotière  
10 rue Montesquieu

## Immeuble

### Références du dossier

Numéro de dossier : IA69007170  
Date de l'enquête initiale : 2014  
Date(s) de rédaction : 2014  
Cadre de l'étude : inventaire topographique Inventaire de la Ville de Lyon  
Degré d'étude : repéré

### Désignation

Dénomination : immeuble  
Parties constituantes non étudiées : cour, boutique

### Compléments de localisation

Milieu d'implantation : en ville  
Références cadastrales : 2012, AO, 7

### Historique

Immeuble construit par surélévations successives par M. Grange, propriétaire et maître-maçon, en trois étapes de 1867 à 1878. En 1867, il est autorisé à construire une maison en rez-de-chaussée, puis l'année suivante il la surélève d'un étage. En 1878, il la surélève de trois étages, portant la hauteur totale à 18,85m. L'arrêté précise qu'il peut être autorisé à établir un 5e étage en mansardes sous réserve de respect du règlement sur les combles (AC Lyon, 315 WP 068/1). La parcelle dépendait auparavant de la propriété Tiver, qui couvrait la partie nord de l'ilot.

Période(s) principale(s) : 3e quart 19e siècle ()  
Période(s) secondaire(s) : 4e quart 19e siècle ()  
Dates : 1867 (daté par source), 1878 (daté par source)

### Description

#### Éléments descriptifs

Matériau(x) du gros-oeuvre, mise en oeuvre et revêtement : calcaire, moellon, enduit  
Matériau(x) de couverture : tuile mécanique  
Étage(s) ou vaisseau(x) : sous-sol, 3 étages carrés, étage en surcroît  
Élévations extérieures : élévation à travées  
Type(s) de couverture : toit à longs pans  
Escaliers : escalier hors-oeuvre : escalier tournant à retours avec jour, en maçonnerie

#### Typologies et état de conservation

Typologies : immeuble à deux corps de bâtiments en L ; immeuble en hauteur  
État de conservation : bon état

#### Statut, intérêt et protection

Statut de la propriété : propriété privée

*Données complémentaires*

## F-MDE- Collectif Immeubles Marseille-Saint-André

Position	sur rue
Mitoyenneté	Oui
Rupture d'alignement	Non
Nombre de façades sur rue	1
Nombre de corps de bâtiments	2 corps de bâtiments en L
Place de l'entrée	latérale
Porte	piétonne
Nombre de travées	4
Nombre de niveaux	5
Niveau de décor	décor élémentaire
Limite de toiture	corniche bois
Décrochement de façade	Non
Balcon	non
Balcon filant	Non
Loggia	Non
Balcon-loggia	Non
Visibilité des matériaux	sur mur pignon
Matériaux des encadrements	pierre
Matériaux des garde-corps	fonte
Lambrequins	fonte
Escalier 1 : situation	à l'arrière
1re volée différenciée	non
Nombre de volées par étage	2
Tour d'escalier	Non
Matériaux de l'escalier	pierre et bois
Garde corps de l'escalier	fonte
Pavement	carrelage
Ascenseur	non
Verrières	Non
Type de passage	passage piéton
Sas	Oui
Distribution des logements	par palier de l'escalier
Agrandissement	Non
Surélévation	Oui

Alignement	Non
Modification de façade	Non
Reconstruction de façade	Non
Nivellement	Non

## Illustrations



Vue d'ensemble, depuis la cour  
Phot. Magali Delavenne  
IVR82\_20146902936NUCA



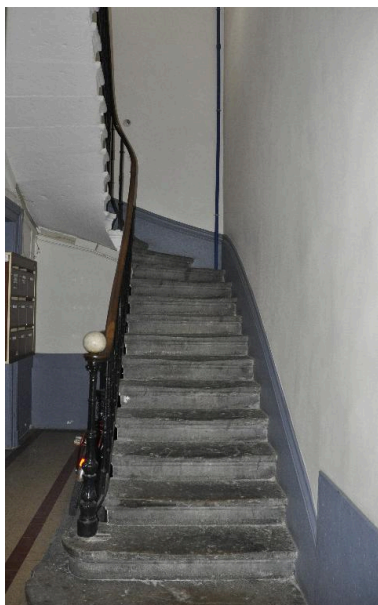
Vue d'ensemble de l'élévation sur rue  
Phot. Magali Delavenne  
IVR82\_20146902937NUCA



Vue rapprochée du rez-de-chaussée  
Phot. Magali Delavenne  
IVR82\_20146902938NUCA



Vue rapprochée des fenêtres  
Phot. Magali Delavenne  
IVR82\_20146902939NUCA



Vue de l'escalier  
Phot. Magali Delavenne  
IVR82\_20146902940NUCA



Vue de la dernière volée de l'escalier  
Phot. Magali Delavenne  
IVR82\_20146902941NUCA

## Dossiers liés

### Dossiers de synthèse :

Les immeubles du secteur "Saint-André" (Lyon 7) (IA69006880) Rhône-Alpes, Rhône, Lyon 7e, Guillotière

**Oeuvre(s) contenue(s) :**

**Oeuvre(s) en rapport :**

Rue Montesquieu (IA69006877) Rhône-Alpes, Rhône, Lyon 7e, Guillotière

Auteur(s) du dossier : Magali Delavenne, Catherine Guégan

Copyright(s) : © Région Auvergne-Rhône-Alpes, Inventaire général du patrimoine culturel ; © Ville de Lyon



Vue d'ensemble, depuis la cour

IVR82\_20146902936NUCA

Auteur de l'illustration : Magali Delavenne

© Région Rhône-Alpes, Inventaire général du patrimoine culturel ; © Ville de Lyon  
reproduction soumise à autorisation du titulaire des droits d'exploitation



Vue d'ensemble de l'élévation sur rue

IVR82\_20146902937NUCA

Auteur de l'illustration : Magali Delavenne

© Région Rhône-Alpes, Inventaire général du patrimoine culturel ; © Ville de Lyon  
reproduction soumise à autorisation du titulaire des droits d'exploitation



Vue rapprochée du rez-de-chaussée

IVR82\_20146902938NUCA

Auteur de l'illustration : Magali Delavenne

© Région Rhône-Alpes, Inventaire général du patrimoine culturel ; © Ville de Lyon  
reproduction soumise à autorisation du titulaire des droits d'exploitation



Vue rapprochée des fenêtres

IVR82\_20146902939NUCA

Auteur de l'illustration : Magali Delavenne

© Région Rhône-Alpes, Inventaire général du patrimoine culturel ; © Ville de Lyon  
reproduction soumise à autorisation du titulaire des droits d'exploitation





Vue de l'escalier

IVR82\_20146902940NUCA

Auteur de l'illustration : Magali Delavenne

© Région Rhône-Alpes, Inventaire général du patrimoine culturel ; © Ville de Lyon  
reproduction soumise à autorisation du titulaire des droits d'exploitation



Vue de la dernière volée de l'escalier

IVR82\_20146902941NUCA

Auteur de l'illustration : Magali Delavenne

© Région Rhône-Alpes, Inventaire général du patrimoine culturel ; © Ville de Lyon  
reproduction soumise à autorisation du titulaire des droits d'exploitation