



Lyon 7e  
la Guillotière  
64 cours Gambetta

## Immeuble

### Références du dossier

Numéro de dossier : IA69005274  
Date de l'enquête initiale : 2005  
Date(s) de rédaction : 2005  
Cadre de l'étude : inventaire topographique Inventaire de la Ville de Lyon  
Degré d'étude : repéré

### Désignation

Dénomination : immeuble  
Parties constituantes non étudiées : cour, garage, passage couvert, boutique

### Compléments de localisation

Milieu d'implantation : en ville  
Références cadastrales : 1999, AD, 72

### Historique

Une demande de permis de construire a été déposée le 13 mai 1880 par Mr Goyon, 48 rue Sébastien Gryphe, pour la construction d'une maison d'un étage. Le permis a été envoyé en grande voirie. La surface était de 15 m<sup>2</sup> et les droits de voirie étaient de 11,1 francs. Le règlement de 1874 stipulait une largeur maximum de 7 m et une hauteur de 3m.

Période(s) principale(s) : 3e quart 20e siècle  
Auteur(s) de l'oeuvre : Martella et Guatti (feronnier, signature)

### Description

#### Éléments descriptifs

Étage(s) ou vaisseau(x) : sous-sol, entresol, 6 étages carrés  
Élévations extérieures : élévation à travées  
Escaliers : escalier dans-oeuvre : escalier tournant à retours sans jour, en maçonnerie  
Autres organes de circulations : ascenseur

#### Typologies et état de conservation

Typologies : immeuble avec décrochement de façade  
État de conservation : bon état

### Statut, intérêt et protection

Boutique : pharmacie de l'Abondance  
Statut de la propriété : propriété privée

## Références documentaires

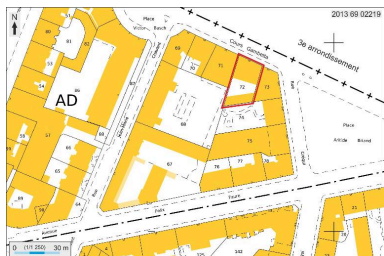
### Documents d'archive

- **AC Lyon 339 WP 017, PC 1880**

Demande de permis de construire a été déposée le 13 mai 1880 par Mr Goyon, 48 rue Sébastien Gryphe, pour la construction d'une maison d'un étage. Le permis a été envoyé en grande voirie. La surface était de 15 m<sup>2</sup> et les droits de voirie étaient de 11,1 francs. Le règlement de 1874 stipulait une largeur de 7 m et une hauteur de 3m : AC Lyon 339 WP 017

AC Lyon : AC Lyon 339 WP 017

### Illustrations



Plan masse et de situation,  
extrait de <http://cadastre.gouv.fr>  
Dess. André Céréza  
IVR82\_20136902219NUDA



Vue générale depuis le nord-ouest  
Phot. Eric Dessert  
IVR82\_20056900601NUC



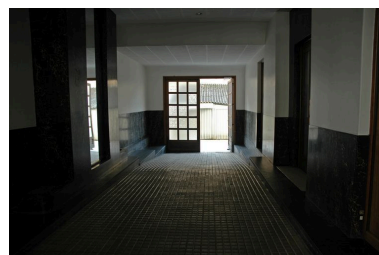
Vue d'ensemble depuis l'est  
Phot. Eric Dessert  
IVR82\_20056900607NUC



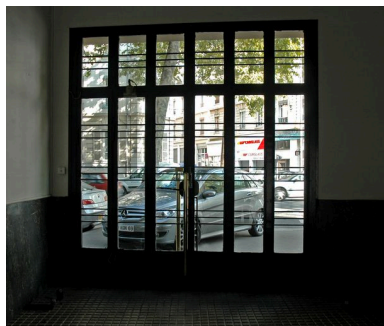
Elévation postérieure  
vue depuis la cour  
Phot. Maryannick Chalabi  
IVR82\_20066903131NUCA



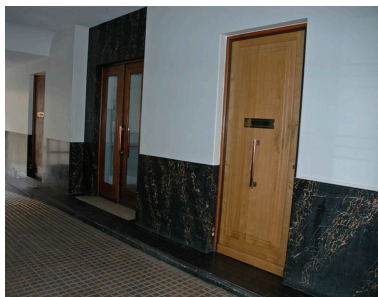
Façade postérieure  
Phot. Didier Gourbin  
IVR82\_20066902166NUCA



Le passage cocher depuis l'intérieur  
Phot. Maryannick Chalabi  
IVR82\_20066903132NUCA



Revers de la porte d'entrée  
Phot. Maryannick Chalabi  
IVR82\_20066903133NUCA



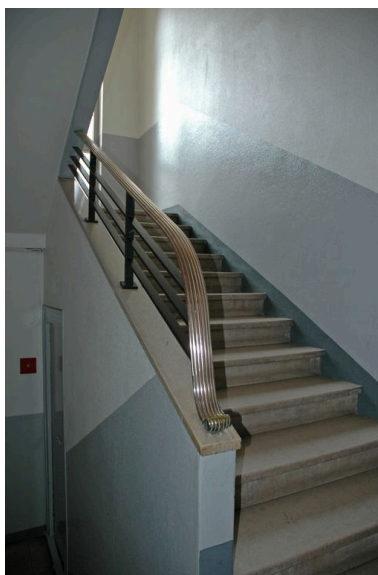
Portes ouvrant sur le passage cocher :  
loge de concierge et accès à l'escalier  
Phot. Maryannick Chalabi  
IVR82\_20066903136NUCA



Porte d'entrée : détail de la serrure  
Phot. Maryannick Chalabi  
IVR82\_20066903134NUCA



Marque du fabricant-  
feronnier de la porte d'entrée  
Phot. Maryannick Chalabi  
IVR82\_20066903135NUCA



L'escalier  
Phot. Maryannick Chalabi  
IVR82\_20066903137NUCA

## Dossiers liés

### Dossiers de synthèse :

Présentation du secteur d'étude Lyon Guillotière (IA69005009) Rhône-Alpes, Rhône, Lyon 7e, la Guillotière  
Immeubles du secteur d'étude La Guillotière (IA69005010) Lyon 7e, la Guillotière

### Oeuvre(s) contenue(s) :

### Oeuvre(s) en rapport :

Avenue : cours de Brosses, actuellement cours Gambetta (IA69005192) Rhône-Alpes, Rhône, Lyon 7e, la Guillotière

Auteur(s) du dossier : Maryannick Chalabi, Catherine Guégan

Copyright(s) : © Région Rhône-Alpes, Inventaire général du patrimoine culturel ; © Ville de Lyon







Vue générale depuis le nord-ouest

IVR82\_20056900601NUC

Auteur de l'illustration : Eric Dessert

© Région Rhône-Alpes, Inventaire général du patrimoine culturel ; © Ville de Lyon  
reproduction soumise à autorisation du titulaire des droits d'exploitation



Vue d'ensemble depuis l'est

IVR82\_20056900607NUC

Auteur de l'illustration : Eric Dessert

© Région Rhône-Alpes, Inventaire général du patrimoine culturel ; © Ville de Lyon  
reproduction soumise à autorisation du titulaire des droits d'exploitation



Elévation postérieure vue depuis la cour

IVR82\_20066903131NUCA

Auteur de l'illustration : Maryannick Chalabi

© Région Rhône-Alpes, Inventaire général du patrimoine culturel ; © Ville de Lyon  
reproduction soumise à autorisation du titulaire des droits d'exploitation



Façade postérieure

IVR82\_20066902166NUCA

Auteur de l'illustration : Didier Gourbin

© Région Rhône-Alpes, Inventaire général du patrimoine culturel ; © Ville de Lyon  
reproduction soumise à autorisation du titulaire des droits d'exploitation



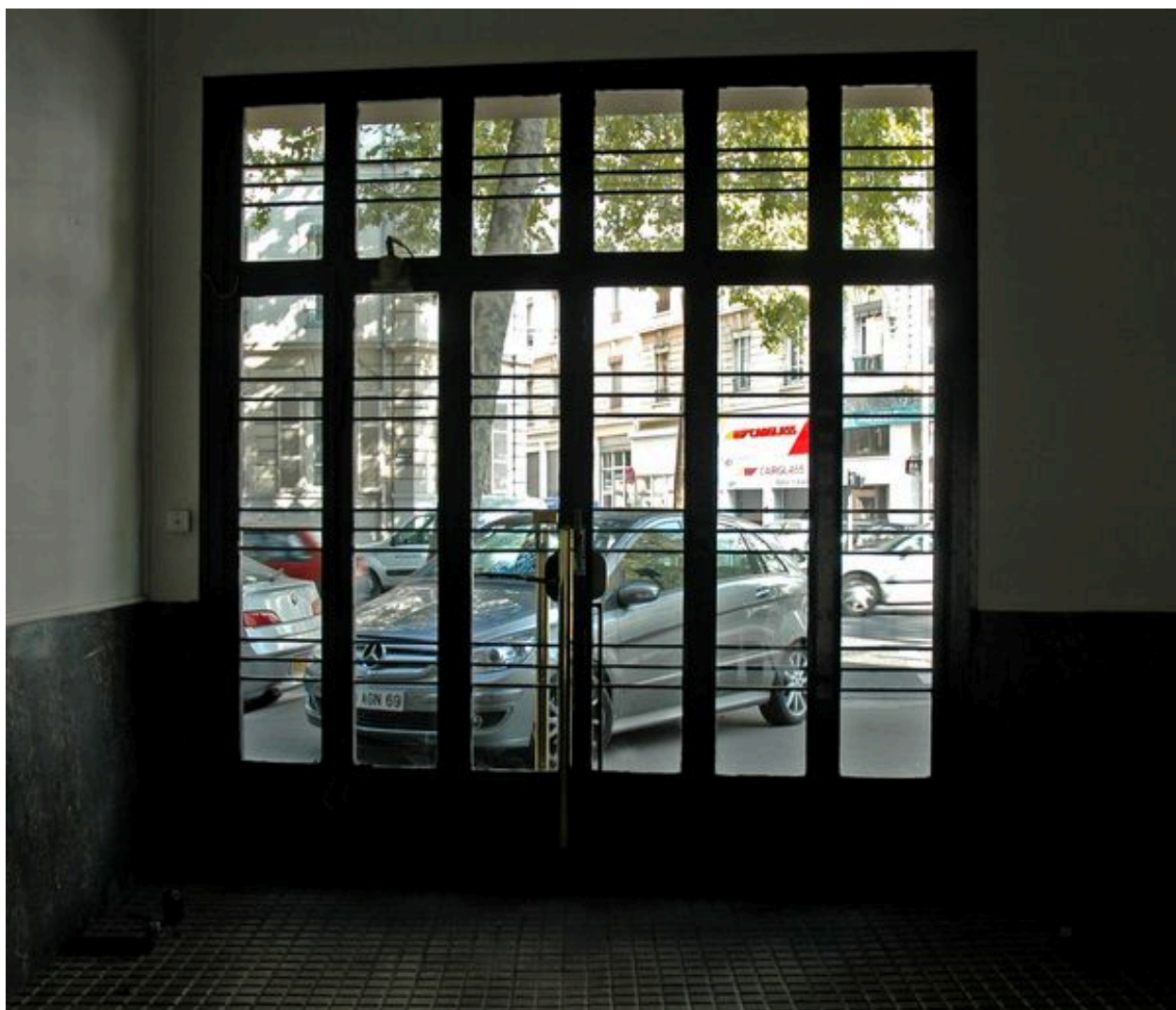


Le passage cocher depuis l'intérieur

IVR82\_20066903132NUCA

Auteur de l'illustration : Maryannick Chalabi

© Région Rhône-Alpes, Inventaire général du patrimoine culturel ; © Ville de Lyon  
reproduction soumise à autorisation du titulaire des droits d'exploitation



Revers de la porte d'entrée

IVR82\_20066903133NUCA

Auteur de l'illustration : Maryannick Chalabi

© Région Rhône-Alpes, Inventaire général du patrimoine culturel ; © Ville de Lyon  
reproduction soumise à autorisation du titulaire des droits d'exploitation



Portes ouvrant sur le passage cocher : loge de concierge et accès à l'escalier

IVR82\_20066903136NUCA

Auteur de l'illustration : Maryannick Chalabi

© Région Rhône-Alpes, Inventaire général du patrimoine culturel ; © Ville de Lyon  
reproduction soumise à autorisation du titulaire des droits d'exploitation





Porte d'entrée : détail de la serrure

IVR82\_20066903134NUCA

Auteur de l'illustration : Maryannick Chalabi

© Région Rhône-Alpes, Inventaire général du patrimoine culturel ; © Ville de Lyon  
reproduction soumise à autorisation du titulaire des droits d'exploitation



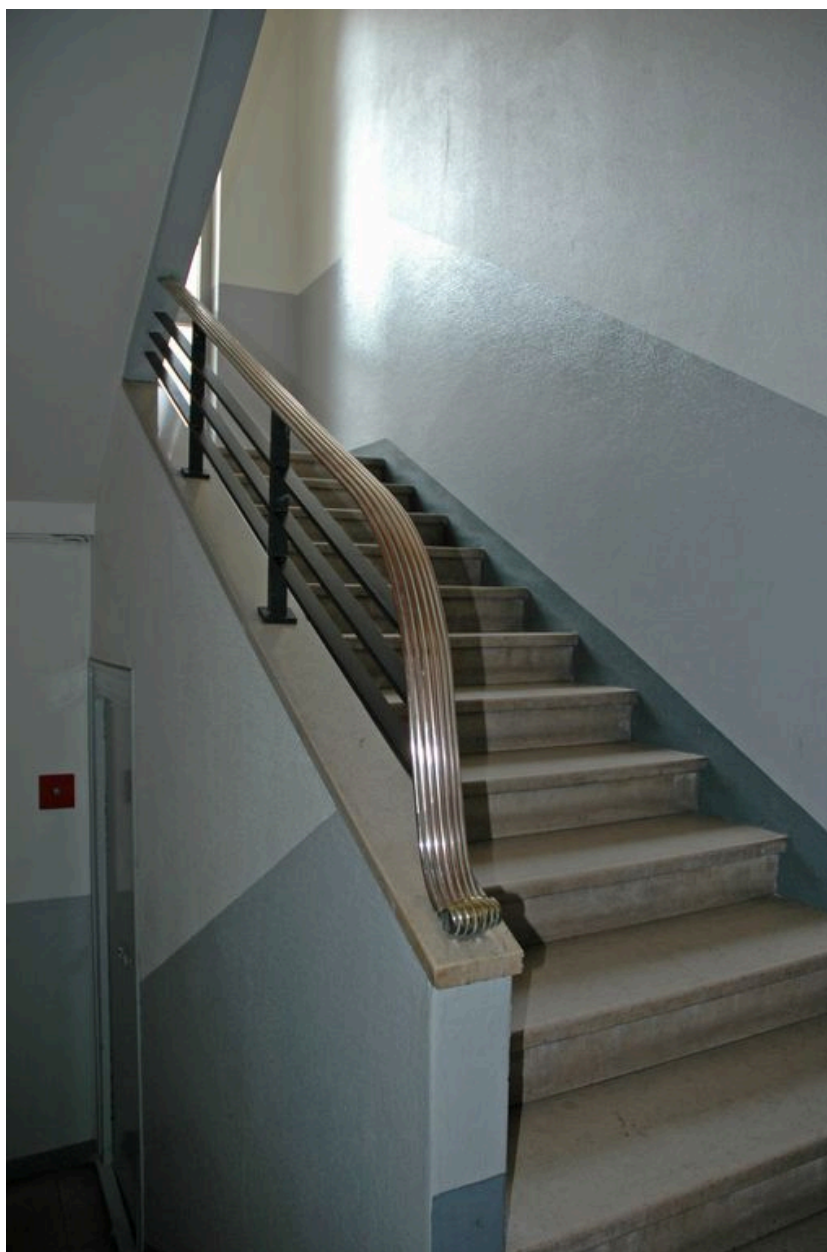


Marque du fabricant-ferronnier de la porte d'entrée

IVR82\_20066903135NUCA

Auteur de l'illustration : Maryannick Chalabi

© Région Rhône-Alpes, Inventaire général du patrimoine culturel ; © Ville de Lyon  
reproduction soumise à autorisation du titulaire des droits d'exploitation



L'escalier

IVR82\_20066903137NUCA

Auteur de l'illustration : Maryannick Chalabi

© Région Rhône-Alpes, Inventaire général du patrimoine culturel ; © Ville de Lyon  
reproduction soumise à autorisation du titulaire des droits d'exploitation