



Rhône-Alpes, Savoie
Aix-les-Bains
Les Coteaux
14 boulevard de Paris, 14 montée Léon-Cléry

Maison, dite villa Francette

Références du dossier

Numéro de dossier : IA73002159
Date de l'enquête initiale : 2013
Date(s) de rédaction : 2013
Cadre de l'étude : étude d'inventaire Inventaire de la Ville d'Aix-les-Bains
Degré d'étude : étudié

Désignation

Dénomination : maison
Appellation : villa Francette

Compléments de localisation

Milieu d'implantation : en ville
Références cadastrales : 1879, D, 799 p. ; 2004, CD, 517

Historique

Sur un terrain planté jusque là de vignes, l'entrepreneur Louis Massonnat construit, en 1910, une maison d'après les plans de l'architecte parisien F. Orliac pour le compte de Marie Louis Delfau demeurant à Paris. L'entreprise Léon Grosse a également été consulté par l'architecte mais ne semble pas avoir été retenue. Les matrices cadastrales mentionnent un petit agrandissement en 1922 ; l'ajout d'un petit corps de bâtiment en surplomb ou logette sur l'élévation orientale correspond peut-être à cette campagne de travaux, de même que la création d'un porche au sommet de l'escalier extérieur. Après son rachat par l'hôtelier lyonnais Jules Croisat en 1941, la maison prend le nom de villa Francette.

Période(s) principale(s) : 1er quart 20e siècle ()
Période(s) secondaire(s) : 1er quart 20e siècle (?,)
Dates : 1910 (daté par source)
Auteur(s) de l'oeuvre : Louis Massonnat (entrepreneur, attribution par source), F. Orliac (architecte, attribution par source)

Description

Implantée dans un terrain en pente orienté est-ouest, la maison compte un étage de soubassement, un rez-de-chaussée surélevé, un étage carré et un comble à surcroît. Comprise entre la montée Léon-Cléry au nord et une limite de propriété en oblique au sud, la maison présente une forme et un plan irrégulier résultant de l'imbrication de quatre corps de bâtiment.

Éléments descriptifs

Matériau(x) du gros-oeuvre, mise en oeuvre et revêtement : pierre, moellon, enduit
Matériau(x) de couverture : tuile plate
Étage(s) ou vaisseau(x) : étage de soubassement, rez-de-chaussée surélevé, 1 étage carré, comble à surcroît
Élévations extérieures : élévation à travées
Type(s) de couverture : toit à deux pans, demi-croupe
Escaliers : escalier intérieur : escalier tournant à retours avec jour, en charpente ; escalier de distribution extérieur : escalier droit, en maçonnerie

Décor

Techniques : maçonnerie, ferronnerie, vitrail

Représentations : rosace, balustre, feuillage, chardon, couronne végétale, entrelacs, ornement végétal, rose, marronnier, guirlande

Précision sur les représentations :

Rosaces en ciment moulé d'inspiration médiévale en garde-corps de balcon ; garde-corps et balconnet avec un décor en fonte de fleurs et de feuilles de chardon en entrelacs et en couronne ; vitrail avec un décor peint représentant des guirlandes végétales avec fleurs de rose sauvage ou églantier, feuilles de marronnier et ornements végétaux divers.

Statut, intérêt et protection

PLU 2007 : étoile creuse (bâti intéressant : démolition soumise à permis de démolir)

Statut de la propriété : propriété d'une personne privée

Références documentaires

Documents d'archive

- **AC Aix-les-Bains. 1 O 209, n° 108. 1910. Villa Delfau par L. Massonnat**
AC Aix-les-Bains. 1 O 209, n° 108. **Autorisation de voirie accordée à M. L. Massonnat, pour construire une maison d'habitation pour le compte de M. Delfau, Bd de Paris, ainsi qu'un mur de clôture en bordure de ce boulevard et l'alignement nécessaire**, 26 septembre 1910
AC Aix-les-Bains : 1 O 209, n° 108
- **AC Aix-les-Bains. 1 O 213, n° 56. 1912. Clôture**
AC Aix-les-Bains. 1 O 213, n° 56. **Autorisation de voirie accordée à M. Delfau, propriétaire, pour placer une clôture provisoire à l'angle sud de sa propriété, le long du boulevard de Paris, joignant la propriété Gérente, pour éviter le dépôt des ordures dans cette encoignure**, 3 juillet 1912
AC Aix-les-Bains : 1 O 213, n° 56
- **AC Aix-les-Bains. 333 W 9, n° 02 C 5142. 2002. Ravalement des façades**
AC Aix-les-Bains. 333 W 9, n° 02 C 5142. **Déclaration de travaux accordée à Mieg S.A., représentée par M. Rey, pour le ravalement des façades de la villa de M. Leguay**, 18 novembre 2002
AC Aix-les-Bains : 333 W 9, n° 02 C 5142
- **AP Entreprise Léon Grosse. Dossier n° 216. 1909. Propriété Delfau**
AP Entreprise Léon Grosse. Dossier n° 216. **Propriété de Mr Delfau, Bd de Paris**, 1909.
AP Entreprise Léon Grosse : Dossier n° 216

Documents figurés

- **AC Aix-les-Bains. 1 O 209, n° 108. 1909. Plans, rez-de-chaussée et 1er étage**
Propriété de monsieur Delfau. Aix-les-Bains. Plan du rez-de-chaussée. Plan du 1er étage / [F. Orliac, architecte]. Paris, 1909. Ech. 1 : 50. 1 tirage de plan ; 53 x 74,5 cm. (AC Aix-les-Bains : 1 O 209, n° 108)
AC Aix-les-Bains : 1 O 209, n° 108
- **AC Aix-les-Bains. 1 O 209, n° 108. 1909. Façades**
Propriété de monsieur Delfau. Aix-les-Bains. Façade latérale. Façade principale / [F. Orliac, architecte]. Paris, 1909. Ech. 1 : 50. 1 tirage de plan ; 60 x 75 cm. (AC Aix-les-Bains : 1 O 209, n° 108)
AC Aix-les-Bains : 1 O 209, n° 108
- **AC Aix-les-Bains. 1 O 209, n° 108. 1909. Coupe. Plans, caves et combles**
Propriété de monsieur Delfau. Aix-les-Bains. Coupe sur A-B. Plan des caves. Plan des combles / [F. Orliac, architecte]. Paris, 1909. Ech. 1 : 50. 1 tirage de plan ; 60 x 75 cm. (AC Aix-les-Bains : 1 O 209, n° 108)
AC Aix-les-Bains : 1 O 209, n° 108

- **AP Entreprise Léon Grosse. Dossier n° 216. 1909. Plan, 1er étage**
Plan du 1er étage / F. Orliac, architecte. Paris, [1909]. Ech. 1 : 50. 1 plan sur calque : crayon ; 38 x 33,5 cm.
(AP Entreprise Léon Grosse : Dossier n° 216)
AP Entreprise Léon Grosse : Dossier n° 216
- **AP Entreprise Léon Grosse. Dossier n° 216. 1909. Plan, charpente**
Plan charpente / [Entreprise Générale Léon Grosse]. [Aix-les-Bains], [1909]. Ech. 1 : 50. 1 plan sur calque : crayon et coul. ; 31 x 31,5 cm. (AP Entreprise Léon Grosse : Dossier n° 216)
AP Entreprise Léon Grosse : Dossier n° 216
- **AC Aix-les-Bains. 9 Fi 1_907. Vue aérienne, 1992**
[Vue aérienne prise depuis le sud, détail] / S.n. Aix-les-Bains, [1992]. 1 diapositive. (AC Aix-les-Bains : 9 Fi 1_907)
AC Aix-les-Bains : 9 Fi 1_907

Annexe 1

ANNEXE 1 Liste des propriétaires

ANNEXE 1

Liste des propriétaires

1879 : Durand François, maître d'hôtel rue de Genève (vigne)
1895 : Durand Alexandre et Jeanne (vigne) 1903 : Bonna Joseph, entrepreneur (vigne)
1908 : Vuillermet Marie, Chapuis Noël, Rosset Joseph (vigne)
1910 : Delfau Marie Louis Albert, à Paris
1920 : Hainez Charles, dit Libert, à Paris
1935 : Bernascon Marcel, retraité à Grenoble
1940 : la veuve d'Auguste Jehl
1941 : Croisat Jules, hôtelier à Lyon
1973 : Leguay Jean-Pierre et son épouse

Données complémentaires

F-EBE-Collectifs-Aix-les-Bains

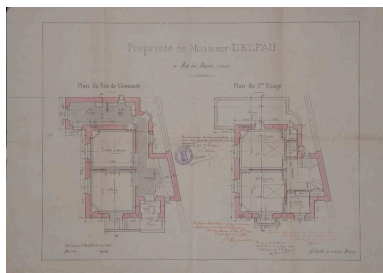
Formulaire de données complémentaires architecture des dossiers collectifs de l'aire d'étude de la ville d'Aix-les-Bains (Immeuble ; Maison ; Hôtel de voyageurs)

Position	sur cour
Mitoyen	non
Alignement	Oui
Nombre de façades sur rue	2
Nombre de corps de bâtiments	4
Type de clôture	muret surmonté d'une grille
Villégiature	Non
Situation de la porte d'entrée	décentrée
Nombre d'étages	1
Entresol	Non
Nombre de travées	2
Balcon	Oui

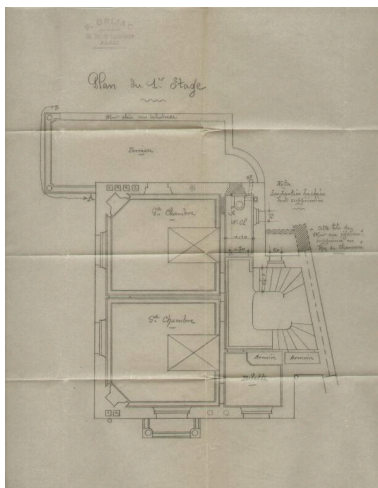
Balcon filant	Non
Loggia	Non
Balcon-loggia	Non
Décrochement de façade	Oui
Matériaux du gros-oeuvre	pierre
Matériaux des encadrements	béton moulé
Matériaux des garde-corps	fonte
Forme du toit	toit à 2 versants
Liaison mur-toit	avant-toit
Cour	cour et jardin
Puits de lumière	Non
Sas	Non
Garage	Non
Décor de façade	recherché
Traitement des angles d'îlots	aucun
Nombre d'escaliers	2
Escalier 1: emplacement	demi-hors-oeuvre
Escalier 1: forme	tournant à retours avec jour
Escalier 1: situation	en revers de façade et latéral
Escalier 1: 1ère volée décalée	Non
Escalier 1: tour d'escalier	Non
Escalier 1: matériaux	bois
Escalier 1: traitement monumental	par sa taille
Escalier 2: emplacement	extérieur
Escalier 2: forme	droit
Escalier 2: situation	en revers de façade
Escalier 2: 1ère volée décalée	Non
Escalier 2: tour d'escalier	Non
Escalier 2: matériaux	béton
Escalier 2: traitement monumental	par les deux
Escalier en pendant	Non
Immeuble faisant parti d'un ensemble	Non
Cour commune	Non
Entrée commune	Non
Escalier commun	Non
Façades en rapport	Non
Traboules	Non

Datation principale	1er quart 20e siècle
Datation secondaire	1er quart 20e siècle
Modifications 1	agrandissement
Phase	sélectionné

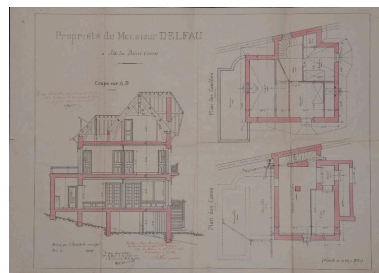
Illustrations



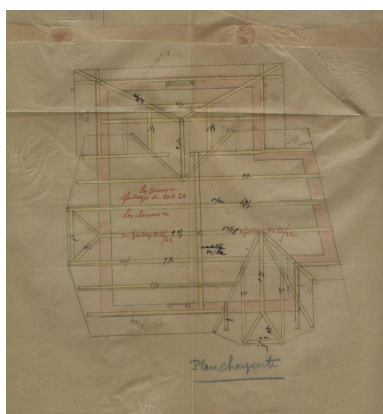
Plans, rez-de-chaussée
et 1er étage, 1909
Repro. Denys Harreau
IVR82_20137301086NUCB



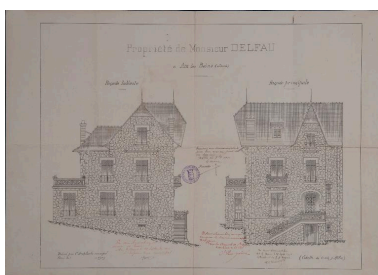
Plan du 1er étage, 1909
Repro. Denys Harreau
IVR82_20157300089NUCB



Coupe et plans des
caves et combles, 1909
Repro. Denys Harreau
IVR82_20137301087NUCB



Plan de la charpente, 1909
Repro. Denys Harreau
IVR82_20157300090NUCB



Façades, 1909
Repro. Denys Harreau
IVR82_20147300740NUCB



Vue aérienne : la villa au centre,
les toitures et l'élévation sud
Repro. Denys Harreau
IVR82_20137300898NUCB



Vue d'ensemble depuis le
bas de la montée Léon-Cléry
Phot. Denys Harreau
IVR82_20137300698NUCA



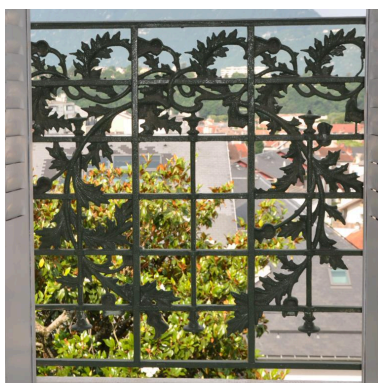
Vue d'ensemble depuis le
haut de la montée Léon-Cléry
Phot. Denys Harreau
IVR82_20137300697NUCA



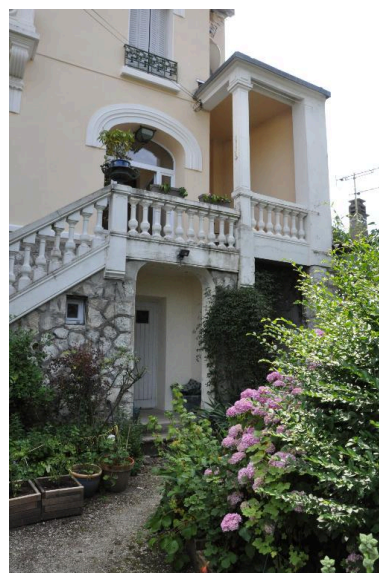
Vue de trois-quart depuis le nord-est
Phot. Denys Harreau
IVR82_20137300696NUCA



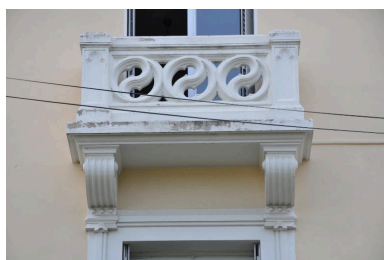
Elévation principale orientée à l'ouest
Phot. Denys Harreau
IVR82_20137300693NUCA



Couronne en feuilles et fleurs de
chardon, détail du garde-corps
en fonte du comble à surcroît
Phot. Denys Harreau
IVR82_20137300686NUCA



Détail sur l'escalier extérieur
et son porche sommital
Phot. Denys Harreau
IVR82_20137300695NUCA



Balcon en ciment moulé au 1er étage de la façade principale
Phot. Denys Harreau
IVR82_20137300694NUCA



Les rosaces en ciment moulé du balcon vues depuis l'intérieur
Phot. Denys Harreau
IVR82_20137300683NUCA



Logette sur l'élévation orientale
Phot. Denys Harreau
IVR82_20137300682NUCA

Vue en contre-plongée de l'escalier demi hors-oeuvre
Phot. Denys Harreau
IVR82_20137300687NUCA

Vue de trois-quart du vitrail de la salle à manger
Phot. Denys Harreau
IVR82_20137300689NUCA

Le vitrail de la salle à manger, vue persiennes fermées
Phot. Denys Harreau
IVR82_20137300690NUCA

Détail sur le décor peint du vitrail, guirlande d'égantines, angle supérieur droit
Phot. Denys Harreau
IVR82_20137300691NUCA

Décor en stuc, corniche et dessus-de-porte du salon
Phot. Denys Harreau
IVR82_20137300688NUCA

Détail de la corniche en stuc de la salle à manger, motif de fraisiers et leur stolon
Phot. Denys Harreau
IVR82_20137300692NUCA

Détail de la corniche en stuc d'une chambre, motif de rais-de-coeur
Phot. Denys Harreau
IVR82_20137300684NUCA

Détail de la corniche en stuc d'une chambre, ornement feuillagé, baguettes et noeuds
Phot. Denys Harreau
IVR82_20137300685NUCA

Dossiers liés

Dossiers de synthèse :

Généralités (IA73001081) Rhône-Alpes, Savoie, Aix-les-Bains

Maisons (IA73001099) Aix-les-Bains

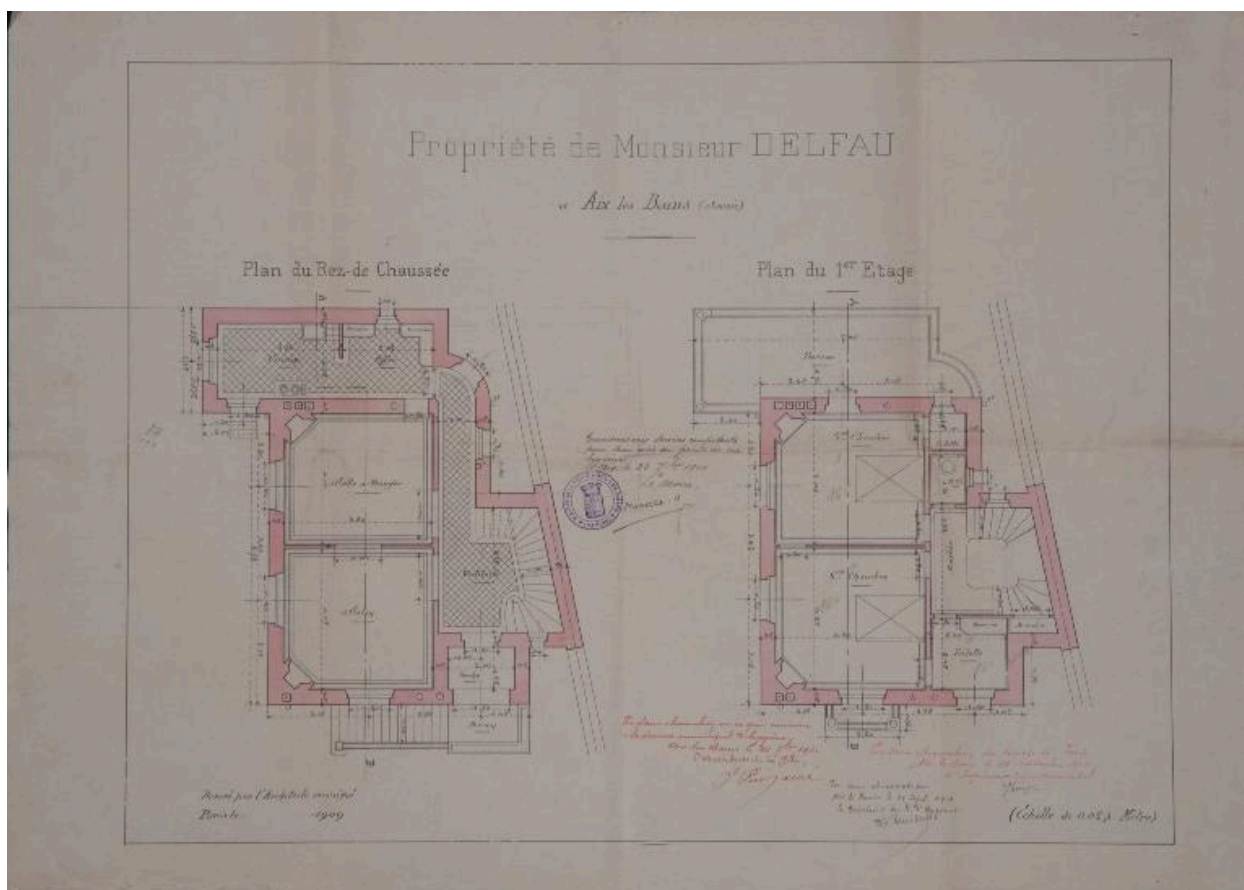
Oeuvre(s) contenue(s) :

Oeuvre(s) en rapport :

Secteur urbain, les Coteaux (IA73001422) Rhône-Alpes, Savoie, Aix-les-Bains

Auteur(s) du dossier : Philippe Gras, Elsa Belle

Copyright(s) : © Région Rhône-Alpes, Inventaire général du patrimoine culturel ; © Ville d'Aix-les-Bains



Plans, rez-de-chaussée et 1er étage, 1909

Référence du document reproduit :

- **AC Aix-les-Bains. 1 O 209, n° 108. 1909. Plans, rez-de-chaussée et 1er étage**
Propriété de monsieur Delfau. Aix-les-Bains. Plan du rez-de-chaussée. Plan du 1er étage / [F. Orliac, architecte]. Paris, 1909. Ech. 1 : 50. 1 tirage de plan ; 53 x 74,5 cm. (AC Aix-les-Bains : 1 O 209, n° 108)
AC Aix-les-Bains : 1 O 209, n° 108

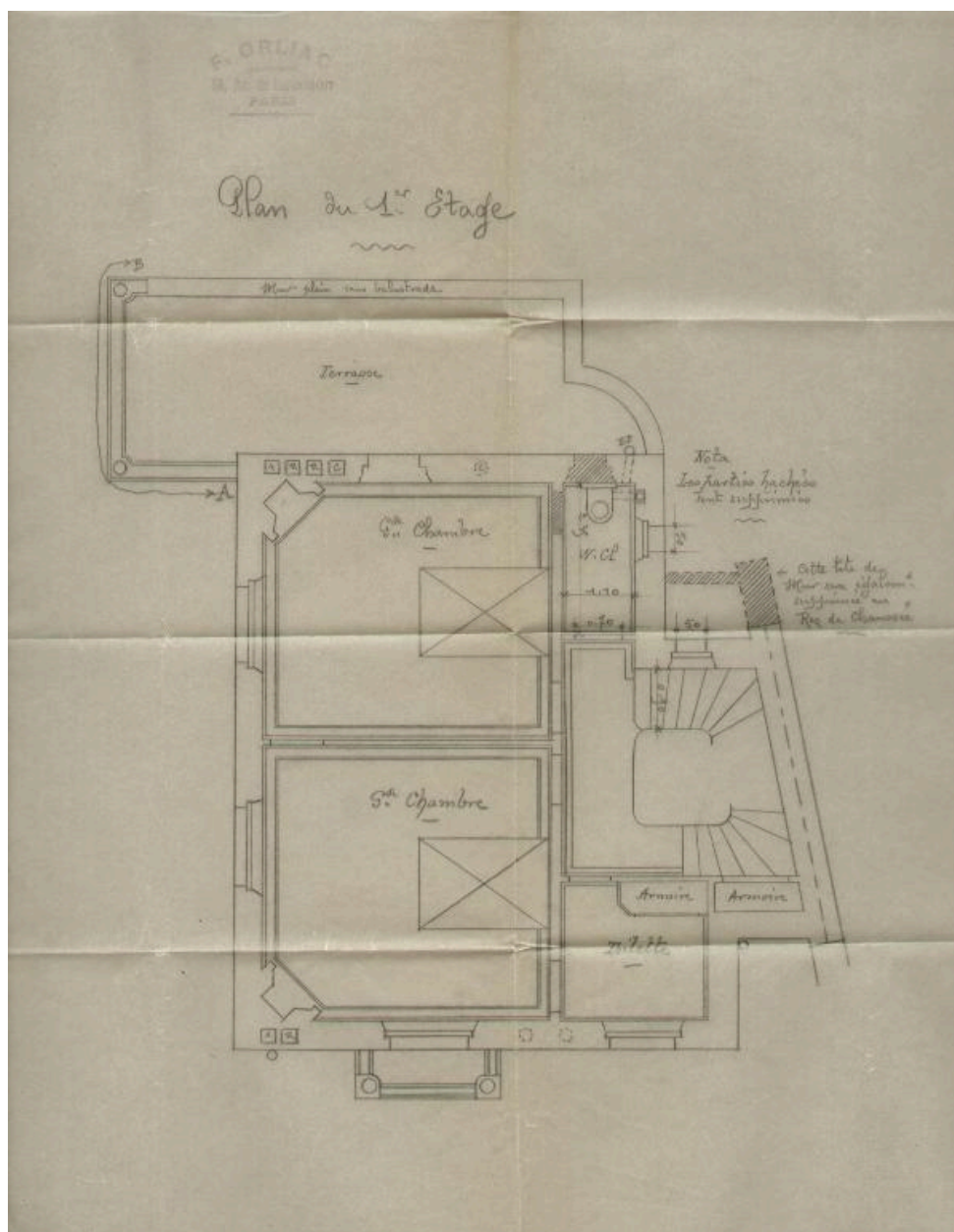
IVR82_20137301086NUCB

Auteur de l'illustration (reproduction) : Denys Harreau

Date de prise de vue : 2013

© Archives municipales d'Aix-les-Bains

reproduction soumise à autorisation du titulaire des droits d'exploitation



Plan du 1er étage, 1909

Référence du document reproduit :

- **AP Entreprise Léon Grosse. Dossier n° 216. 1909. Plan, 1er étage**
Plan du 1er étage / F. Orliac, architecte. Paris, [1909]. Ech. 1 : 50. 1 plan sur calque : crayon ; 38 x 33,5 cm.
(AP Entreprise Léon Grosse : Dossier n° 216)
AP Entreprise Léon Grosse : Dossier n° 216

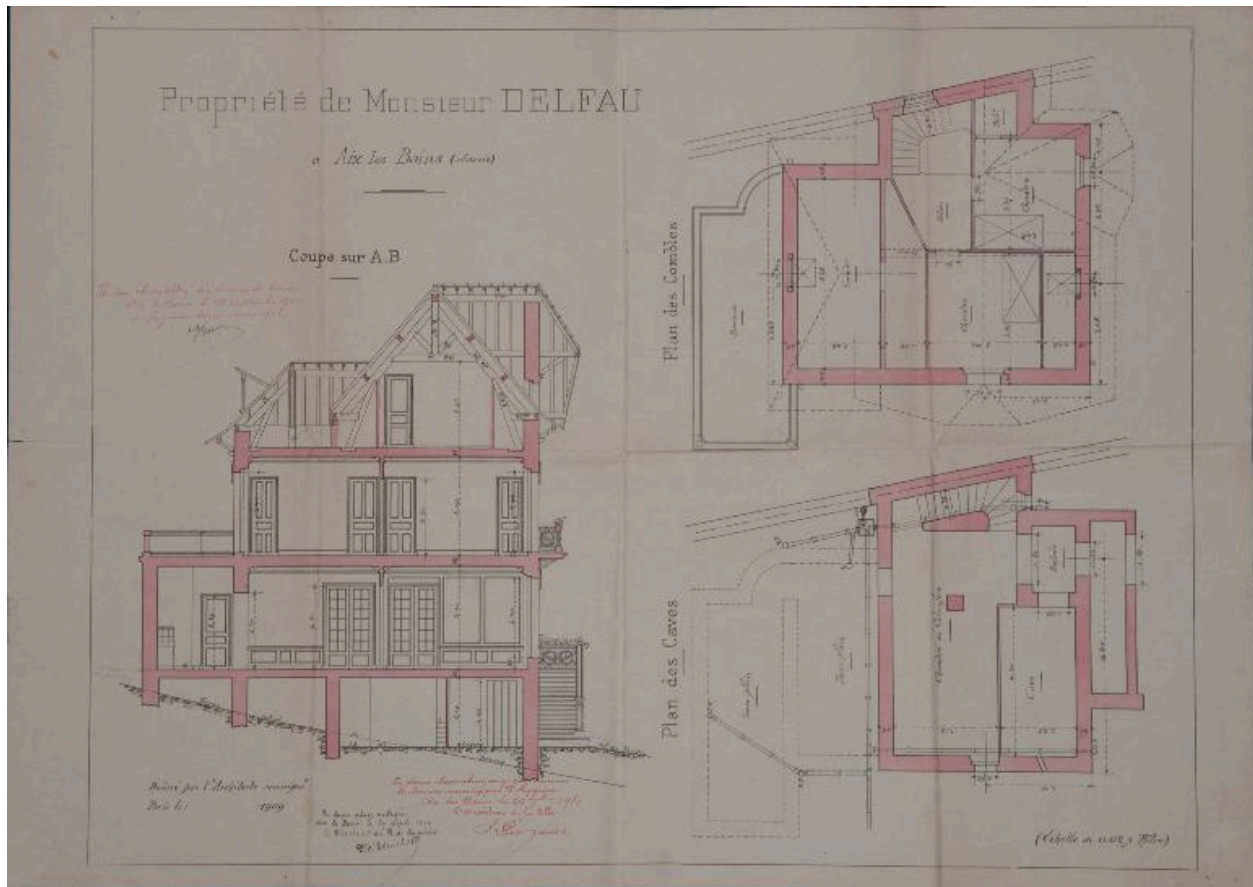
IVR82_20157300089NUCB

Auteur de l'illustration (reproduction) : Denys Harreau

Date de prise de vue : 2014

© Archives municipales d'Aix-les-Bains

reproduction soumise à autorisation du titulaire des droits d'exploitation



Coupe et plans des caves et combles, 1909

Référence du document reproduit :

- **AC Aix-les-Bains. 1 O 209, n° 108. 1909. Coupe. Plans, caves et combles**
Propriété de monsieur Delfau. Aix-les-Bains. Coupe sur A-B. Plan des caves. Plan des combles / [F. Orliac, architecte]. Paris, 1909. Ech. 1 : 50. 1 tirage de plan ; 60 x 75 cm. (AC Aix-les-Bains : 1 O 209, n° 108)
AC Aix-les-Bains : 1 O 209, n° 108

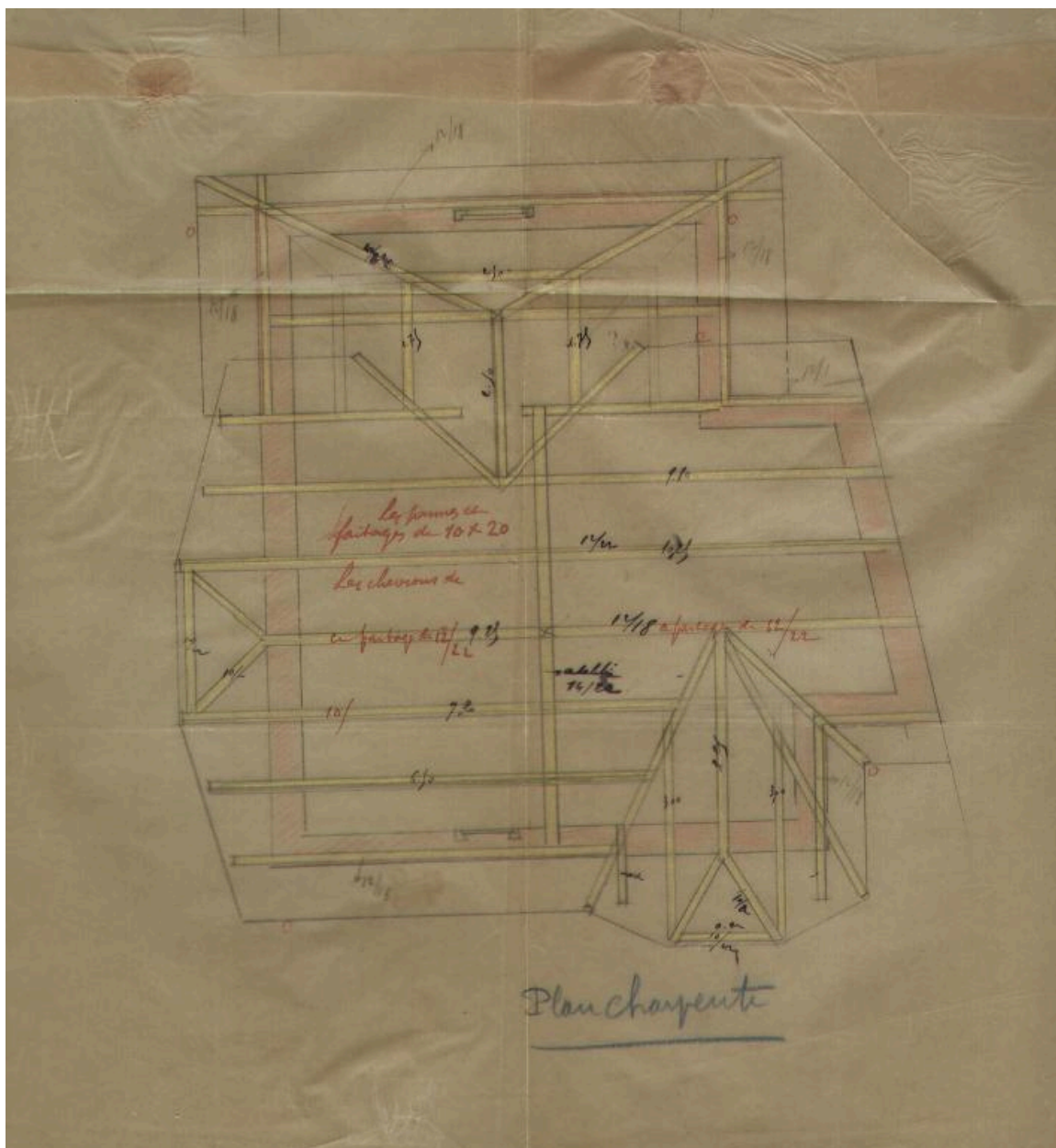
IVR82_20137301087NUCB

Auteur de l'illustration (reproduction) : Denys Harreau

Date de prise de vue : 2013

© Archives municipales d'Aix-les-Bains

reproduction soumise à autorisation du titulaire des droits d'exploitation



Plan de la charpente, 1909

Référence du document reproduit :

- **AP Entreprise Léon Grosse. Dossier n° 216. 1909. Plan, charpente**
Plan charpente / [Entreprise Générale Léon Grosse]. [Aix-les-Bains], [1909]. Ech. 1 : 50. 1 plan sur calque : crayon et coul. ; 31 x 31,5 cm. (AP Entreprise Léon Grosse : Dossier n° 216)
AP Entreprise Léon Grosse : Dossier n° 216

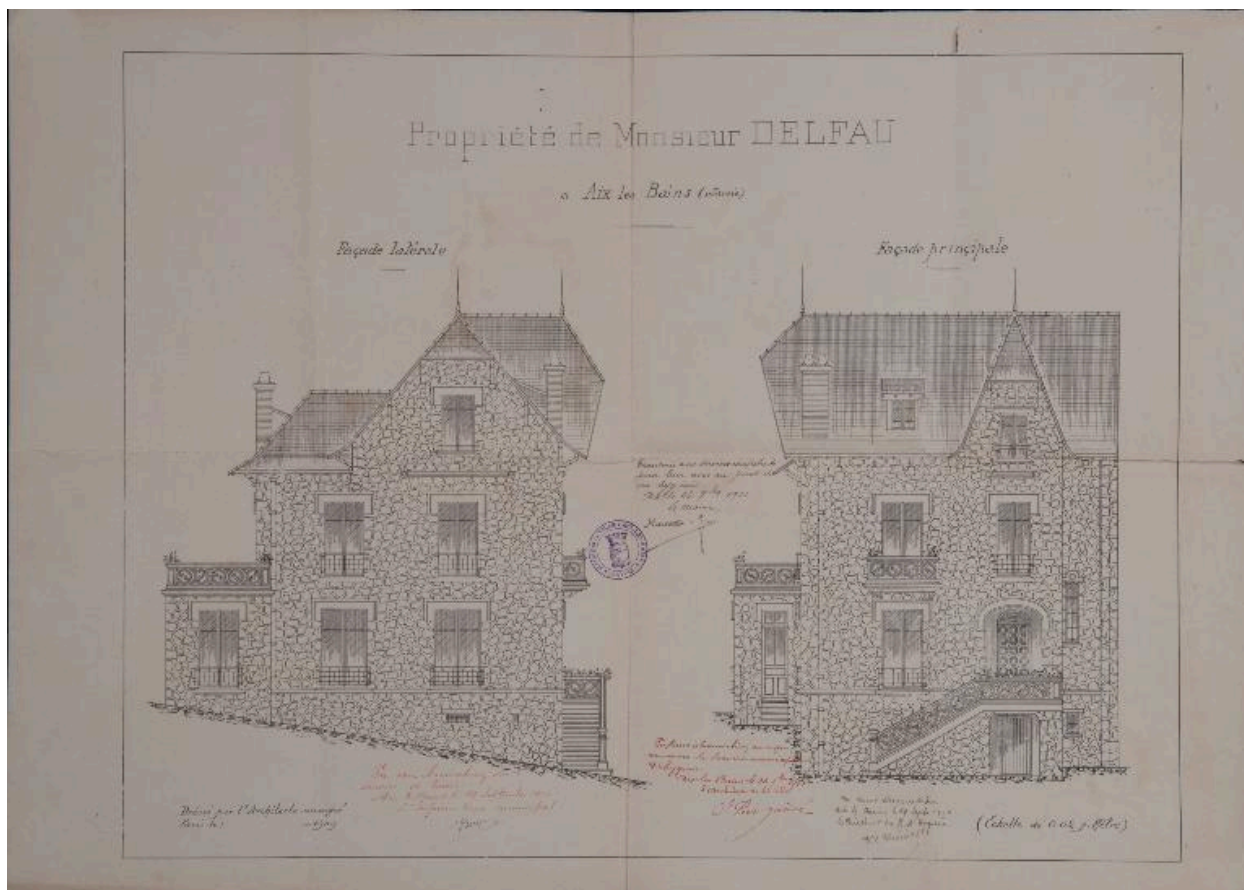
IVR82_20157300090NUCB

Auteur de l'illustration (reproduction) : Denys Harreau

Date de prise de vue : 2014

© Archives municipales d'Aix-les-Bains

reproduction soumise à autorisation du titulaire des droits d'exploitation



Façades, 1909

Référence du document reproduit :

- **AC Aix-les-Bains. 1 O 209, n° 108. 1909. Façades**
Propriété de monsieur Delfau. Aix-les-Bains. Façade latérale. Façade principale / [F. Orliac, architecte].
Paris, 1909. Ech. 1 : 50. 1 tirage de plan ; 60 x 75 cm. (AC Aix-les-Bains : 1 O 209, n° 108)
AC Aix-les-Bains : 1 O 209, n° 108

IVR82_20147300740NUCB

Auteur de l'illustration (reproduction) : Denys Harreau

Date de prise de vue : 2013

© Archives municipales d'Aix-les-Bains

reproduction soumise à autorisation du titulaire des droits d'exploitation



Vue aérienne : la villa au centre, les toitures et l'élévation sud

Référence du document reproduit :

- **AC Aix-les-Bains. 9 Fi 1_907. Vue aérienne, 1992**
[Vue aérienne prise depuis le sud, détail] / S.n. Aix-les-Bains, [1992]. 1 diapositive. (AC Aix-les-Bains : 9 Fi 1_907)
AC Aix-les-Bains : 9 FI 1_907

IVR82_20137300898NUCB

Auteur de l'illustration (reproduction) : Denys Harreau

Date de prise de vue : 2013

© Archives municipales d'Aix-les-Bains

reproduction soumise à autorisation du titulaire des droits d'exploitation



Vue d'ensemble depuis le bas de la montée Léon-Cléry

IVR82_20137300698NUCA

Auteur de l'illustration : Denys Harreau

Date de prise de vue : 2013

© Région Rhône-Alpes, Inventaire général du patrimoine culturel ; © Ville d'Aix-les-Bains
reproduction soumise à autorisation du titulaire des droits d'exploitation



Vue d'ensemble depuis le haut de la montée Léon-Cléry

IVR82_20137300697NUCA

Auteur de l'illustration : Denys Harreau

Date de prise de vue : 2013

© Région Rhône-Alpes, Inventaire général du patrimoine culturel ; © Ville d'Aix-les-Bains
reproduction soumise à autorisation du titulaire des droits d'exploitation



Vue de trois-quart depuis le nord-est

IVR82_20137300696NUCA

Auteur de l'illustration : Denys Harreau

Date de prise de vue : 2013

© Région Rhône-Alpes, Inventaire général du patrimoine culturel ; © Ville d'Aix-les-Bains
reproduction soumise à autorisation du titulaire des droits d'exploitation



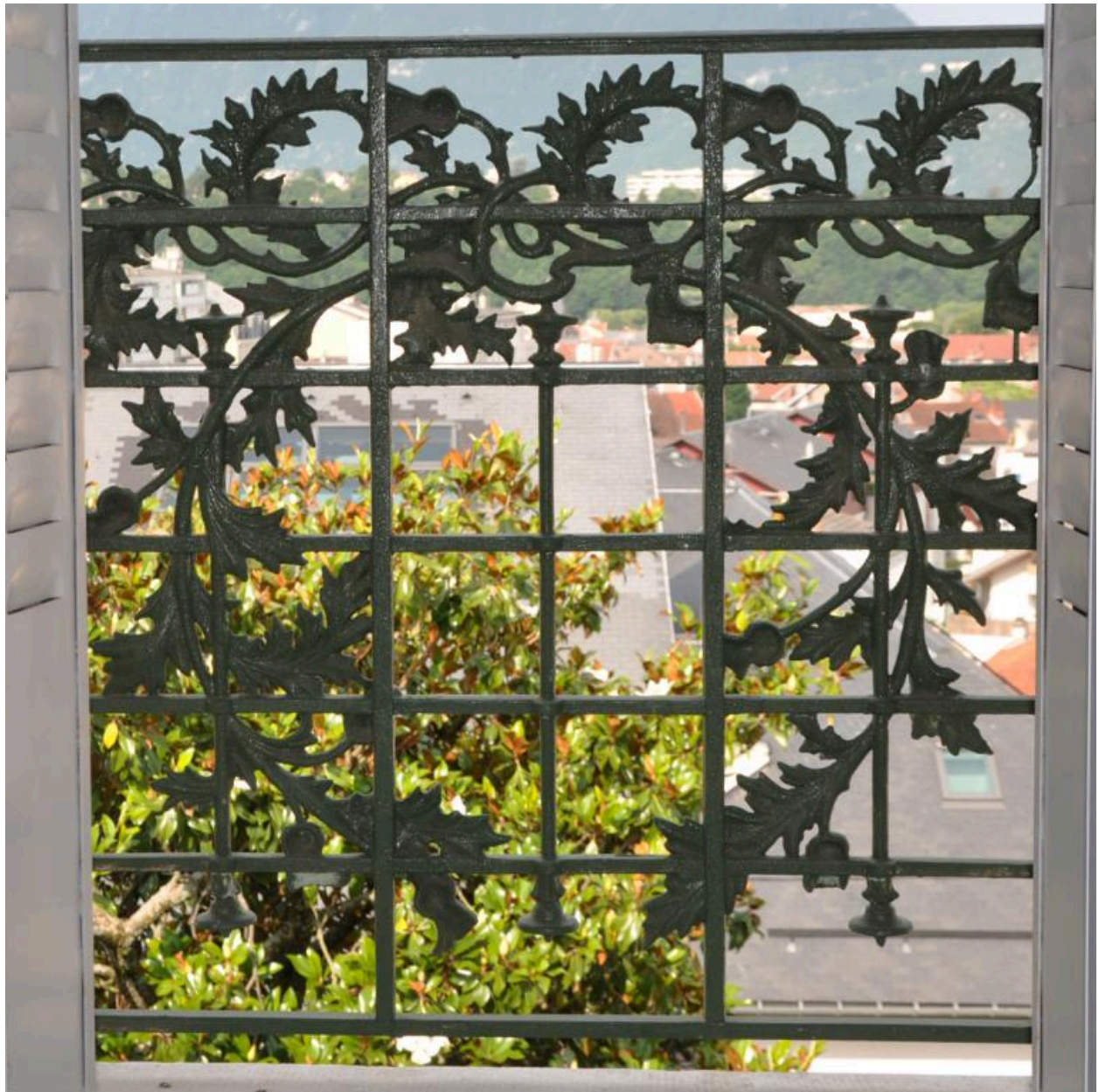
Elévation principale orientée à l'ouest

IVR82_20137300693NUCA

Auteur de l'illustration : Denys Harreau

Date de prise de vue : 2013

© Région Rhône-Alpes, Inventaire général du patrimoine culturel ; © Ville d'Aix-les-Bains
reproduction soumise à autorisation du titulaire des droits d'exploitation



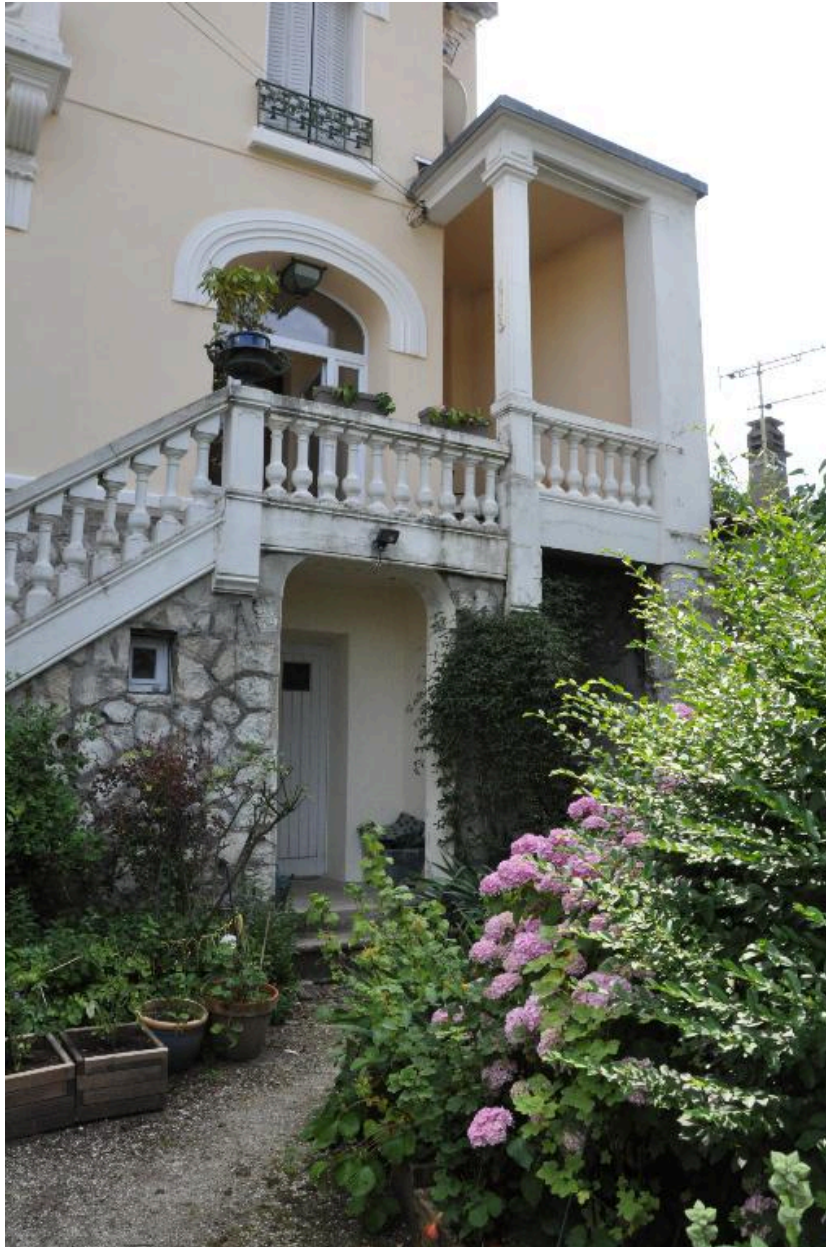
Couronne en feuilles et fleurs de chardon, détail du garde-corps en fonte du comble à surcroît

IVR82_20137300686NUCA

Auteur de l'illustration : Denys Harreau

Date de prise de vue : 2013

© Région Rhône-Alpes, Inventaire général du patrimoine culturel ; © Ville d'Aix-les-Bains
reproduction soumise à autorisation du titulaire des droits d'exploitation



Détail sur l'escalier extérieur et son porche sommital

IVR82_20137300695NUCA

Auteur de l'illustration : Denys Harreau

Date de prise de vue : 2013

© Région Rhône-Alpes, Inventaire général du patrimoine culturel ; © Ville d'Aix-les-Bains
reproduction soumise à autorisation du titulaire des droits d'exploitation



Balcon en ciment moulé au 1er étage de la façade principale

IVR82_20137300694NUCA

Auteur de l'illustration : Denys Harreau

Date de prise de vue : 2013

© Région Rhône-Alpes, Inventaire général du patrimoine culturel ; © Ville d'Aix-les-Bains
reproduction soumise à autorisation du titulaire des droits d'exploitation



Les rosaces en ciment moulé du balcon vues depuis l'intérieur

IVR82_20137300683NUCA

Auteur de l'illustration : Denys Harreau

Date de prise de vue : 2013

© Région Rhône-Alpes, Inventaire général du patrimoine culturel ; © Ville d'Aix-les-Bains
reproduction soumise à autorisation du titulaire des droits d'exploitation



Logette sur l'élévation orientale

IVR82_20137300682NUCA

Auteur de l'illustration : Denys Harreau

Date de prise de vue : 2013

© Région Rhône-Alpes, Inventaire général du patrimoine culturel ; © Ville d'Aix-les-Bains
reproduction soumise à autorisation du titulaire des droits d'exploitation

Vue en contre-plongée de l'escalier demi hors-oeuvre

IVR82_20137300687NUCA

Auteur de l'illustration : Denys Harreau

Date de prise de vue : 2013

© Région Rhône-Alpes, Inventaire général du patrimoine culturel ; © Ville d'Aix-les-Bains
communication soumise à autorisation, reproduction soumise à autorisation

Vue de trois-quart du vitrail de la salle à manger

IVR82_20137300689NUCA

Auteur de l'illustration : Denys Harreau

Date de prise de vue : 2013

© Région Rhône-Alpes, Inventaire général du patrimoine culturel ; © Ville d'Aix-les-Bains
communication soumise à autorisation, reproduction soumise à autorisation

Le vitrail de la salle à manger, vue persiennes fermées

IVR82_20137300690NUCA

Auteur de l'illustration : Denys Harreau

Date de prise de vue : 2013

© Région Rhône-Alpes, Inventaire général du patrimoine culturel ; © Ville d'Aix-les-Bains
communication soumise à autorisation, reproduction soumise à autorisation

Détail sur le décor peint du vitrail, guirlande d'églantines, angle supérieur droit

IVR82_20137300691NUCA

Auteur de l'illustration : Denys Harreau

Date de prise de vue : 2013

© Région Rhône-Alpes, Inventaire général du patrimoine culturel ; © Ville d'Aix-les-Bains
communication soumise à autorisation, reproduction soumise à autorisation

Décor en stuc, corniche et dessus-de-porte du salon

IVR82_20137300688NUCA

Auteur de l'illustration : Denys Harreau

Date de prise de vue : 2013

© Région Rhône-Alpes, Inventaire général du patrimoine culturel ; © Ville d'Aix-les-Bains
communication soumise à autorisation, reproduction soumise à autorisation

Détail de la corniche en stuc de la salle à manger, motif de fraisiers et leur stolon

IVR82_20137300692NUCA

Auteur de l'illustration : Denys Harreau

Date de prise de vue : 2013

© Région Rhône-Alpes, Inventaire général du patrimoine culturel ; © Ville d'Aix-les-Bains
communication soumise à autorisation, reproduction soumise à autorisation

Détail de la corniche en stuc d'une chambre, motif de rais-de-coeur

IVR82_20137300684NUCA

Auteur de l'illustration : Denys Harreau

Date de prise de vue : 2013

© Région Rhône-Alpes, Inventaire général du patrimoine culturel ; © Ville d'Aix-les-Bains
communication soumise à autorisation, reproduction soumise à autorisation

Détail de la corniche en stuc d'une chambre, ornement feuillagé, baguettes et noeuds

IVR82_20137300685NUCA

Auteur de l'illustration : Denys Harreau

Date de prise de vue : 2013

© Région Rhône-Alpes, Inventaire général du patrimoine culturel ; © Ville d'Aix-les-Bains
communication soumise à autorisation, reproduction soumise à autorisation