



Rhône-Alpes, Savoie
Aix-les-Bains
Quartier de la gare
4 avenue de Marlioz

garage de réparation automobile, puis immeuble et garage avec station-service, dit Le Colbert, puis immeuble Le Colbert

Références du dossier

Numéro de dossier : IA73001847
Date de l'enquête initiale : 2009
Date(s) de rédaction : 2009
Cadre de l'étude : inventaire topographique Inventaire de la Ville d'Aix-les-Bains
Degré d'étude : repéré

Désignation

Dénomination : immeuble, station service, garage de réparation automobile
Appellation : Le Colbert
Destinations successives : immeuble
Parties constituantes non étudiées : boutique, garage

Compléments de localisation

Milieu d'implantation : en ville
Références cadastrales : 1879. E 53 p., 56 bis p. ; 2004, CE, 222

Historique

Aux alentours de 1928, un garage automobile est construit sur le terrain de Louis Coudurier, propriétaire de l'ancien hôtel du Mont-Blanc mitoyen. Le bâtiment est loué par Georges Bidal, loueur de voitures de luxe, avec et sans chauffeur, qui est établi l'hiver à Nice et l'été à Aix-les-Bains. Lieu de stationnement et d'entretien du parc de voitures de location, le bâtiment est exploité, à partir de 1934, comme annexe du garage de réparation automobile Truchi, situé de l'autre côté de l'avenue de Marlioz. Jean Curtelin rachète le garage en 1964 et le fait démolir l'année suivante. Il vend le terrain au promoteur Noël Déglise, sous condition d'aménager un garage avec station-service au rez-de-chaussée de l'immeuble projeté. L'immeuble construit, entre 1965 et 1967, par l'entreprise Déglise et Cie, d'après les plans de l'architecte Jo Maire, comprend, outre le garage, 7 niveaux de studios destinés à la location en meublés. Exploité à partir d'août 1967 par Juliette Curtelin, sous le nom de station-service des Thermes, le rez-de-chaussée accueille également, dès 1970, un commerce de voitures d'occasion. Aujourd'hui, un magasin d'articles de bureau remplace la station-service.

Période(s) principale(s) : 2e quart 20e siècle, 3e quart 20e siècle

Dates : 1967 (daté par source)

Auteur(s) de l'oeuvre : Jo Maire (architecte, attribution par source), Déglise et Cie (entrepreneur, attribution par source)

Description

L'immeuble est construit en bordure de rue, dans l'alignement de l'immeuble situé à sa gauche. A l'arrière, un corps de bâtiment à un sous-sol et un rez-de-chaussée, destiné à l'origine au garage de réparation automobile et à la station service, abrite des garages accessibles par un passage couvert latéral. Double en profondeur, l'immeuble compte un sous-sol, un rez-de-chaussée occupé par des boutiques et sept étages carrés divisés en studios distribués par un couloir longitudinal. Un ascenseur et un escalier tournant à retours avec jour, situés dans l'angle postérieur droit et accessibles au rez-de-chaussée par un couloir latéral, conduit aux étages. Devant les façades est et ouest règnent des balcons en béton divisés en loggias à l'est, et en balcons individuels, à l'ouest.

Éléments descriptifs

Matériau(x) du gros-oeuvre, mise en oeuvre et revêtement : béton ; enduit

Matériau(x) de couverture : béton en couverture

Étage(s) ou vaisseau(x) : sous-sol, rez-de-chaussée, 7 étages carrés

Élévations extérieures : élévation à travées

Type(s) de couverture : terrasse

Escaliers : escalier intérieur : escalier tournant à retours avec jour, en maçonnerie

Autres organes de circulations : ascenseur

Statut, intérêt et protection

Statut de la propriété : propriété privée

Références documentaires

Documents d'archive

- **AC Aix-les-Bains. 184 W 98, n° 3436. Permis de construire accordé à l'entreprise Déglise pour la AC Aix-les-Bains. 184 W 98, n° 3436. Permis de construire accordé à l'entreprise Déglise pour la construction d'un immeuble à usage d'hôtel et de studios, 29 novembre 1965**

Documents figurés

- **Projet Déglise-Curtelin. Avenue de Marlioz, Aix-les-Bains. Façades / Jo Maire, architecte.**
Projet Déglise-Curtelin. Avenue de Marlioz, Aix-les-Bains. Façades / Jo Maire, architecte. Aix-les-Bains, 21 octobre 1965. Ech. 1 : 100. 1 tirage de plan ; 71 x 105,5 cm. (AC Aix-les-Bains. 184 W 98, n° 3436)
- **Projet Déglise-Curtelin. Avenue de Marlioz, Aix-les-Bains. Plans / Jo Maire, architecte.**
Projet Déglise-Curtelin. Avenue de Marlioz, Aix-les-Bains. Plans / Jo Maire, architecte. Aix-les-Bains, 21 octobre 1965. Ech. 1 : 100. 1 tirage de plan ; 71,5 x 91,5 cm. (AC Aix-les-Bains. 184 W 91, n° 3219)
- **Projet Déglise-Curtelin. Immeuble Le Colbert. Avenue de Marlioz, Aix-les-Bains. Sous-sol,**
Projet Déglise-Curtelin. Immeuble Le Colbert. Avenue de Marlioz, Aix-les-Bains. Sous-sol, rez-de-chaussée / J. Maire, architecte. Aix-les-Bains, 10 mars 1966. Ech. 1 : 50. 1 tirage de plan ; 65 x 107 cm. (AC Aix-les-Bains. 184 W 98, n° 3436)
- **Grimaldi Automobile. Location avec et sans chauffeur. Voitures de grand luxe, [papier à en-tête du Grimaldi Automobile. Location avec et sans chauffeur. Voitures de grand luxe, [papier à en-tête du garage G. Bidal] / [Nice], 1928. 1 impr. photoméc. ; 27 x 21 cm. (AC Aix-les-Bains. 1 O 233, n° 236)**

Annexe 1

ANNEXE 1

Liste des propriétaires

Murs :

Avant 1875 : Bertier Bertrand, loueur en garni

1875 : Bertier Louis, docteur en médecine et loueur en garni

1879 : Dagand François, négociant avenue de Marlioz

1924 : Coudurier Louis

1943 : Coudurier Louis, la veuve et les héritiers (garage)

1946 : Mme Perceval Joseph, née Coudurier Marie-Louise (garage)

1964 : Curtelin Jean, garagiste (garage)

1965 : Entreprise Déglise et Cie SARL et Mme Curtelin Jean, née Molin Juliette

1967 : Copropriétaires de l'immeuble Le Colbert

Fond de commerce du garage (propriétaires ou gérants) :

1928-1933 : Bidal Georges, à Nice, loueur de voitures

1934-1953 : Truchi Adolphe, garagiste (dépendances du 7, avenue de Marlioz)

1954-1965 : Curtelin Jean, marchand d'huiles en détail et garagiste (dépendances du 7, avenue de Marlioz)

Données complémentaires

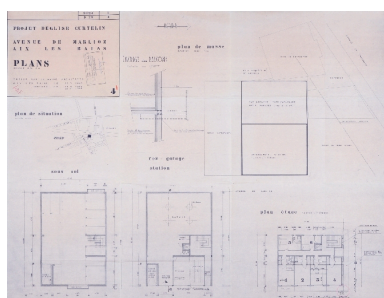
F-EBE-Collectifs-Aix-les-Bains

Formulaire de données complémentaires architecture des dossiers collectifs de l'aire d'étude de la ville d'Aix-les-Bains (Immeuble ; Maison ; Hôtel de voyageurs)

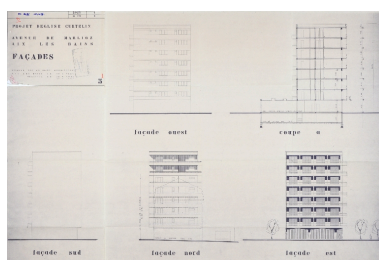
Position	sur rue
Mitoyen	oui
Alignement	1
Nombre de façades sur rue	1
Nombre de corps de bâtiments	2
Villégiature	0
Situation de la porte d'entrée	décentrée
Nombre d'étages	7
Entresol	0
Nombre de travées	4
Balcon	1
Balcon filant	0
Loggia	0
Balcon-loggia	1
Décrochement de façade	1
Matériaux du gros-oeuvre	béton
Matériaux des encadrements	béton
Matériaux des garde-corps	ciment
Forme du toit	terrasse
Liaison mur-toit	sans traitement
Puits de lumière	0
Sas	0
Garage	1
Décor de façade	minimum
Traitement des angles d'îlots	aucun
Nombre d'escaliers	1
Escalier 1: emplacement	dans-oeuvre
Escalier 1: forme	tournant à retours avec jour
Escalier 1: situation	à l'arrière
Escalier 1: cage ouverte	aveugle

Escalier 1: nombre de volées par étage	2
Escalier 1: 1ère volée décalée	0
Escalier 1: tour d'escalier	0
Escalier 1: matériaux	béton
Ascenseur 1	origine
Escalier 2: 1ère volée décalée	0
Escalier 2: tour d'escalier	0
Escalier en pendant	0
Immeuble faisant parti d'un ensemble	0
Cour commune	0
Entrée commune	0
Escalier commun	0
Façades en rapport	0
Traboules	0
Distribution des logements	par couloir longitudinal
Datation principale	2e quart 20e siècle
Datation secondaire	3e quart 20e siècle
Modifications 1	reconstruction
Phase	sélectionné
Typologie	immeuble à deux corps de bâtiment en L

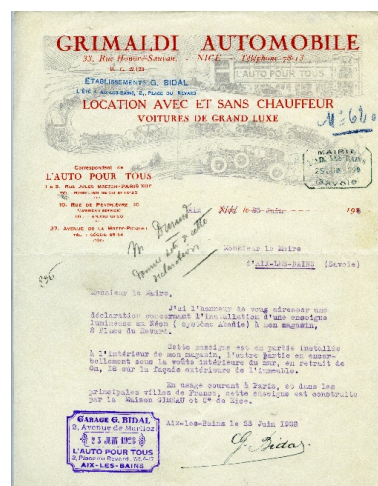
Illustrations



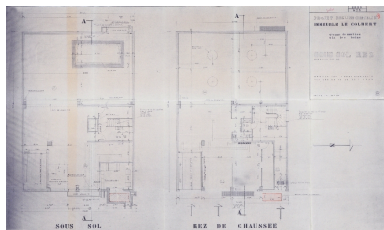
Plan de situation, plan de masse et plans
Repro. François Fouger
IVR82_20127300422NUCB



Elévations
Repro. François Fouger
IVR82_20127300424NUCB



Papier à en-tête
Repro. François Fouger
IVR82_20117300803NUCB



Plans du sous-sol et
du rez-de-chaussée
Repro. François Fouger
IVR82_20127300423NUCB



Vue depuis le nord-est
Phot. François Fouger
IVR82_20127300159NUCA



Vue générale
Phot. François Fouger
IVR82_20117300526NUCA

Dossiers liés

Dossiers de synthèse :

Généralités (IA73001081) Rhône-Alpes, Savoie, Aix-les-Bains

Immeubles (IA73001097) Aix-les-Bains

Oeuvre(s) contenue(s) :

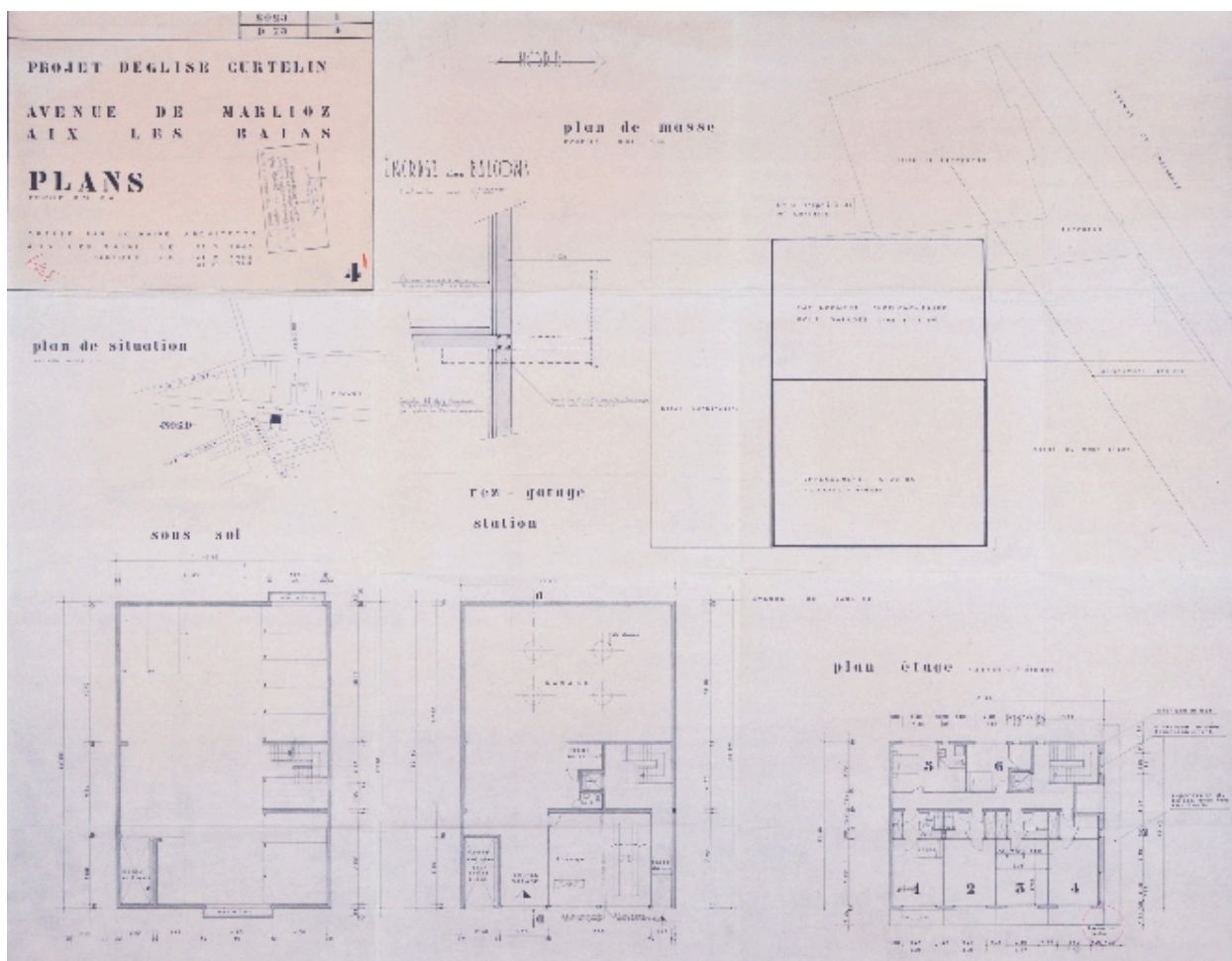
Oeuvre(s) en rapport :

Avenue de Marlioz (IA73001270) Rhône-Alpes, Savoie, Aix-les-Bains, Plaine de Marlioz

Secteur urbain de la Gare (IA73001159) Aix-les-Bains, Quartier de la gare

Auteur(s) du dossier : Marie-Reine Jazé-Charvolin, Joël Lagrange, Philippe Gras

Copyright(s) : © Région Rhône-Alpes, Inventaire général du patrimoine culturel ; © Ville d'Aix-les-Bains



Plan de situation, plan de masse et plans

Référence du document reproduit :

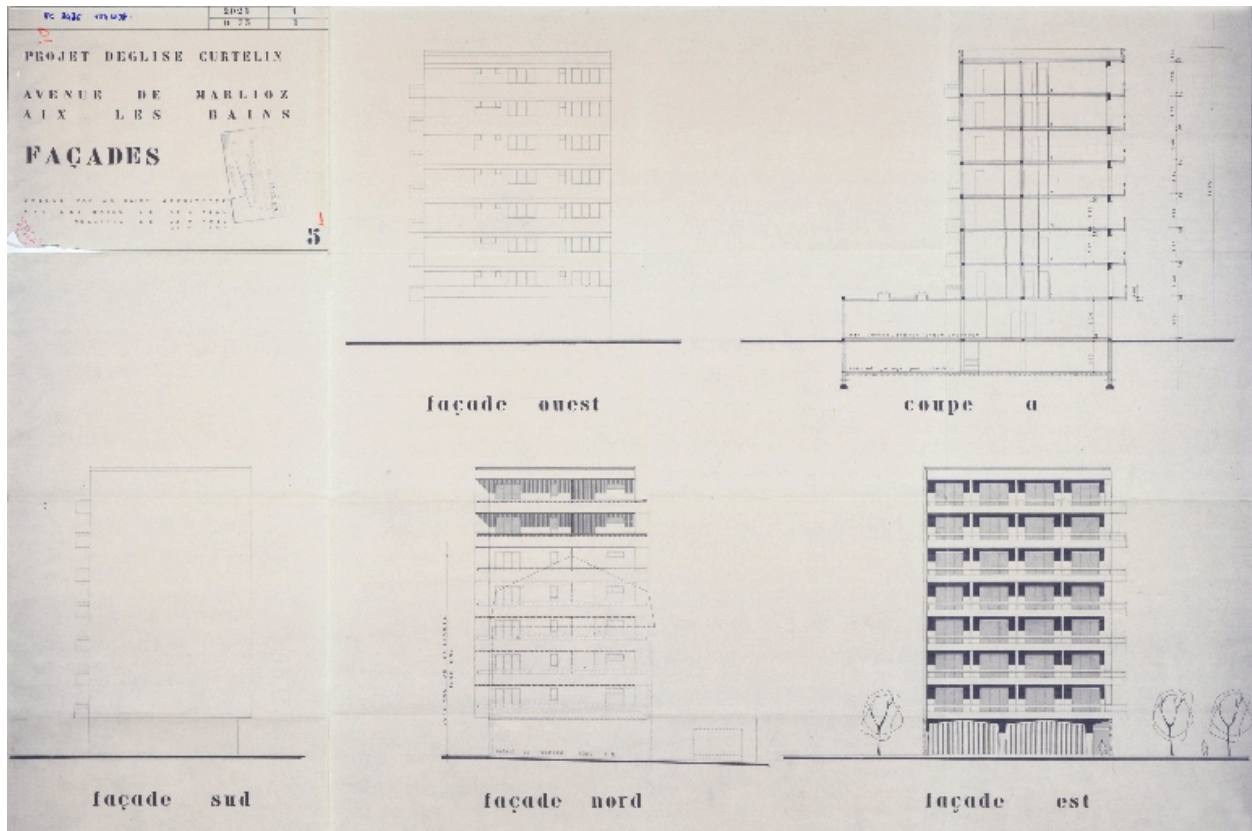
- **Projet Déglise-Curtelin. Avenue de Marlioz, Aix-les-Bains. Plans / Jo Maire, architecte.**
Projet Déglise-Curtelin. Avenue de Marlioz, Aix-les-Bains. Plans / Jo Maire, architecte. Aix-les-Bains, 21 octobre 1965. Ech. 1 : 100. 1 tirage de plan ; 71,5 x 91,5 cm. (AC Aix-les-Bains. 184 W 91, n° 3219)

IVR82_20127300422NUCB

Auteur de l'illustration (reproduction) : François Fouger

© Archives municipales d'Aix-les-Bains

reproduction soumise à autorisation du titulaire des droits d'exploitation



Elévations

Référence du document reproduit :

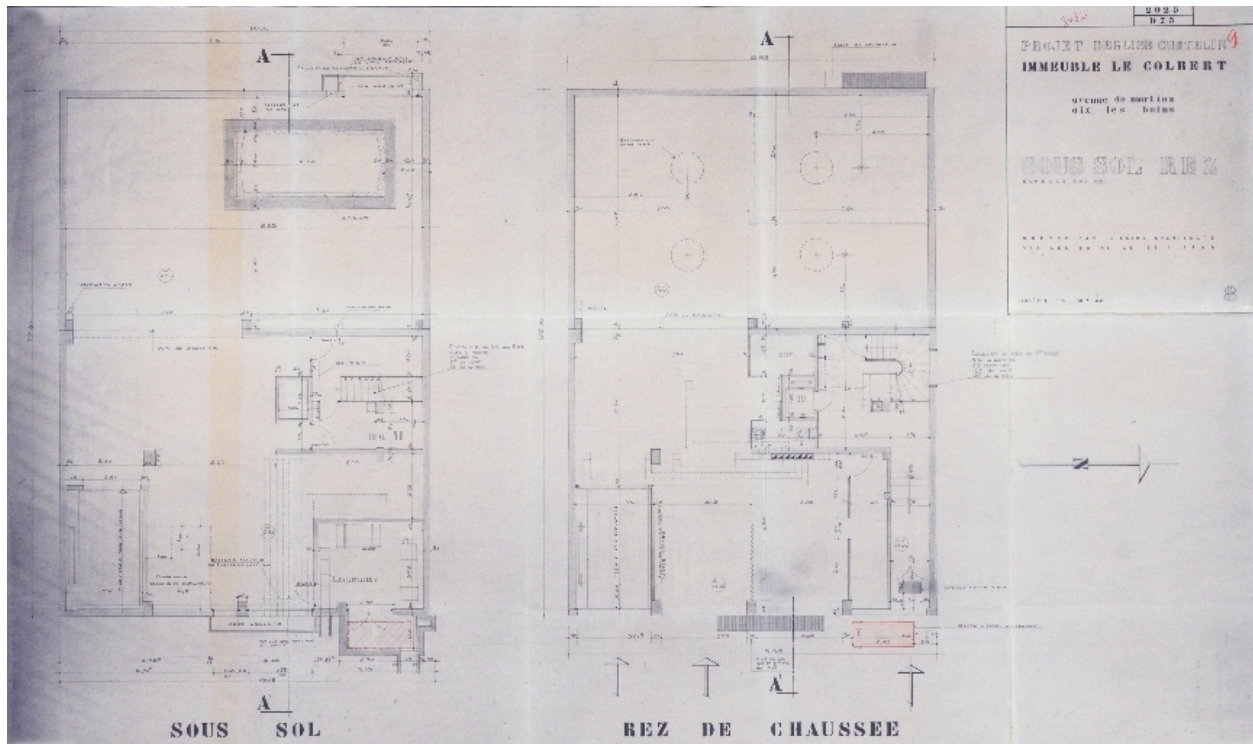
- **Projet Déglise-Curtelin. Avenue de Marlioz, Aix-les-Bains. Façades / Jo Maire, architecte.**
Projet Déglise-Curtelin. Avenue de Marlioz, Aix-les-Bains. Façades / Jo Maire, architecte. Aix-les-Bains, 21 octobre 1965. Ech. 1 : 100. 1 tirage de plan ; 71 x 105,5 cm. (AC Aix-les-Bains. 184 W 98, n° 3436)

IVR82_20127300424NUCB

Auteur de l'illustration (reproduction) : François Fouger

© Archives municipales d'Aix-les-Bains

reproduction soumise à autorisation du titulaire des droits d'exploitation



Plans du sous-sol et du rez-de-chaussée

Référence du document reproduit :

- **Projet Déglise-Curtelin. Immeuble Le Colbert. Avenue de Marlioz, Aix-les-Bains. Sous-sol, Projet Déglise-Curtelin. Immeuble Le Colbert. Avenue de Marlioz, Aix-les-Bains. Sous-sol, rez-de-chaussée / J. Maire, architecte. Aix-les-Bains, 10 mars 1966. Ech. 1 : 50. 1 tirage de plan ; 65 x 107 cm. (AC Aix-les-Bains. 184 W 98, n° 3436)**

IVR82_20127300423NUCB

Auteur de l'illustration (reproduction) : François Fouger

© Archives municipales d'Aix-les-Bains

reproduction soumise à autorisation du titulaire des droits d'exploitation



Vue depuis le nord-est

IVR82_20127300159NUCA

Auteur de l'illustration : François Fouger

© Région Rhône-Alpes, Inventaire général du patrimoine culturel ; © Ville d'Aix-les-Bains
reproduction soumise à autorisation du titulaire des droits d'exploitation



Vue générale

IVR82_20117300526NUCA

Auteur de l'illustration : François Fouger

© Région Rhône-Alpes, Inventaire général du patrimoine culturel ; © Ville d'Aix-les-Bains
reproduction soumise à autorisation du titulaire des droits d'exploitation