

Lyon 3e
91 cours Gambetta

Immeuble 91 cours Gambetta

Références du dossier

Numéro de dossier : IA69007529
Date de l'enquête initiale : 2007
Date(s) de rédaction : 2016
Cadre de l'étude : inventaire topographique Inventaire de la Ville de Lyon
Degré d'étude : étudié

Désignation

Dénomination : immeuble à logements
Parties constituantes non étudiées : boutique, cour

Compléments de localisation

Milieu d'implantation : en ville
Références cadastrales : 2015, AY, 42

Historique

Immeuble construit en 1899 pour Auguste Lumière par l'architecte Tony Blein, auteur de plusieurs immeubles à Lyon, en particulier un ensemble dans le quartier de Perrache, un immeuble cours de la Liberté et les immeubles ayant pour numéros 85 et 91 du cours Gambetta (en 1900). Le décor peint de l'escalier est signé P. Gagneur

Période(s) principale(s) : limite 19e siècle 20e siècle
Dates : 1900 (porte la date)
Auteur(s) de l'oeuvre : Tony Blein (architecte, signature), P. Gagneur (peintre, signature)
Personne(s) liée(s) à l'histoire de l'oeuvre : Auguste Lumière (commanditaire, attribution par source)

Description

L'immeuble comprend 6 niveaux d'élévation et 7 travées. La façade porte un décor élaboré avec frontons et travées marquées, garde-corps et lambrequins en ferronnerie, balcons et balcon filant à l'étage de comble. Le vestibule et la cage d'escalier sont entièrement peints. Les planchers de l'immeuble sont en fer-béton, selon le procédé Matray
Inscription portée : TONY BLEIN / ARCHTE 1900

Éléments descriptifs

Matériau(x) du gros-oeuvre, mise en oeuvre et revêtement : pierre, pierre de taille
Matériau(x) de couverture : tuile, ardoise
Étage(s) ou vaisseau(x) : sous-sol, 4 étages carrés, étage de comble
Couvrements :
Élévations extérieures : élévation à travées
Type(s) de couverture : toit à longs pans brisés
Escaliers : escalier dans-oeuvre : escalier tournant à retours avec jour
Autres organes de circulations : ascenseur

Typologies et état de conservation

Typologies : immeuble à un corps de bâtiment
État de conservation : bon état

Décor

Techniques : peinture

Représentations : ornement végétal ; ornement géométrique

Précision sur les représentations :

Sur les murs du vestibule : motifs de treille formant cadre avec diverses fleurs entrelacées sur fond vert clair ; vers la cour : frise avec ornements géométriques ; au plafond : anémones.

Dans la cage d'escalier : frise avec motif géométrique sur fond vert clair, au dessus 4 motifs avec coquille d'escargot, cuirs, hortensias, pivoines, se répondant en bas et en haut de la volée à chaque étage.

Sur le fronton placé au-dessus de la porte de la loge de concierge : inscription CONCIERGERIE en lettres jaunes dans un cartouche avec feuilles et 2 "piquets" terminés par des rubans verts et une cocarde rouge.

Sur les paliers : mur du fond portant frise jaune et rouge avec motif géométrique ; au-dessus de la porte palière centrale : cartouche portant le numéro de l'étage avec feuilles, cocarde et piquets rouges

Statut, intérêt et protection

Statut de la propriété : propriété privée

Références documentaires

Documents d'archive

- **AC Lyon : 1641WP. Registre des constructions, 1899**
AC Lyon : 1641WP. **Registre des constructions, 1899**
AC Lyon : 1641 WP 3

Documents figurés

- **[Dossier de plans, 3e arrondissement, PCA n° 110] / Blein Tony, architecte (AC Lyon. 314 WP 1899)**
[Dossier de plans, 3e arrondissement, PCA n° 110] / Blein Tony, architecte. 27 janvier 1899. Papier, plume et encre brune ; calques, plume et encre brune, rehauts de rouge. Ech. 1 : 200 (AC Lyon. 314 WP 1899)
AC Lyon : 314 WP 1899

Annexe 1

Permis de construire n° 110 (AC Lyon, 1641WP3 : registre des constructions, 1899)

Date de demande : 25/02/1899

Date de rapport : 08/06/1899

Numéro d'ordre : 110

Rue : 91 cours Gambetta Numéro : 91 Nom du pétitionnaire : M. Auguste Lumière, propriétaire et M. Tony Blein, architecte.

Objet de la demande : construction d'une maison sur rue. Etages : 5 Surface : 350 m2

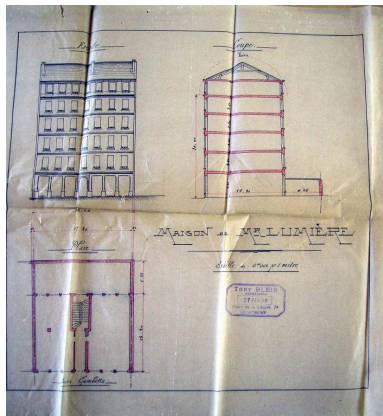
Le permissionnaire devra se conformer à l'arrêté préfectoral du 08/02/1879 relatif aux fosses d'aisance. Façade. La façade aura une longueur de 17m50 et une hauteur de 23m y compris le bris. Conditions particulières. Les matériaux seront entreposés contre la façade sur une longueur de 18m et une largeur de 5m. Cet entrepôt n'est accordé que pendant une durée d'un an. Droits de voirie (2e classe) : Permission : 2 F Construction : 403 m à 0 F 20 = 80 F 60 Entrepôt de matériaux : 90 m à 0 F 70 = 63 F Banquettes : 35 à 2 F + 70 F Corniches y compris chéneaux : 18 m à 0 F 40 = 7 F 20 Droits de voirie : 222 F 80

Date d'arrêté d'autorisation : 13/06/1899

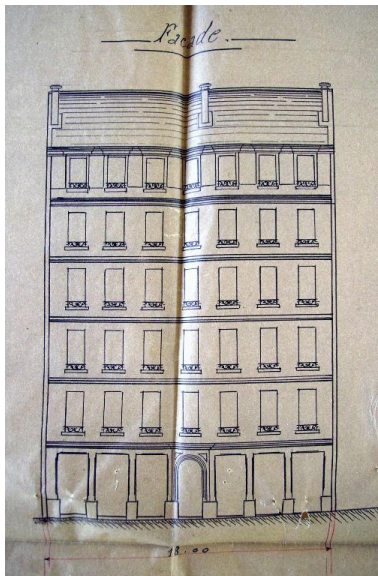
Date de réception par la Voirie : 11/10/1899

Vérifications alignements : Ponts et Chaussées

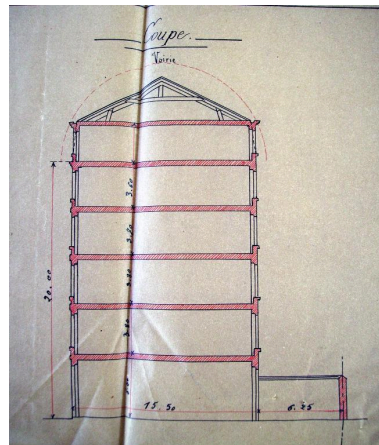
Illustrations



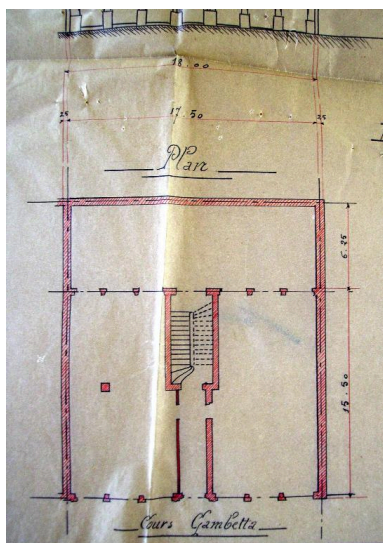
Maison de M. Lumière : Plan, coupe, élévation, par Tony Blein, architecte (AC Lyon, 314 WP 1899)
Phot. Maryannick Chalabi
IVR84_20166901952NUCA



Maison de M. Lumière : détail de l'élévation, par Tony Blein, architecte (AC Lyon, 314 WP 1899)
Phot. Maryannick Chalabi
IVR84_20166901953NUCA



Maison de M. Lumière : coupe, par Tony Blein, architecte (AC Lyon, 314 WP 1899)
Phot. Maryannick Chalabi
IVR84_20166901954NUCA



Maison de M. Lumière : Plan du rez-de-chaussée, par Tony Blein, architecte (AC Lyon, 314 WP 1899)
Phot. Maryannick Chalabi
IVR84_20166901955NUCA

Dossiers liés

Dossiers de synthèse :

Présentation du secteur d'étude Lyon (IA69004589) Rhône-Alpes, Rhône, Lyon

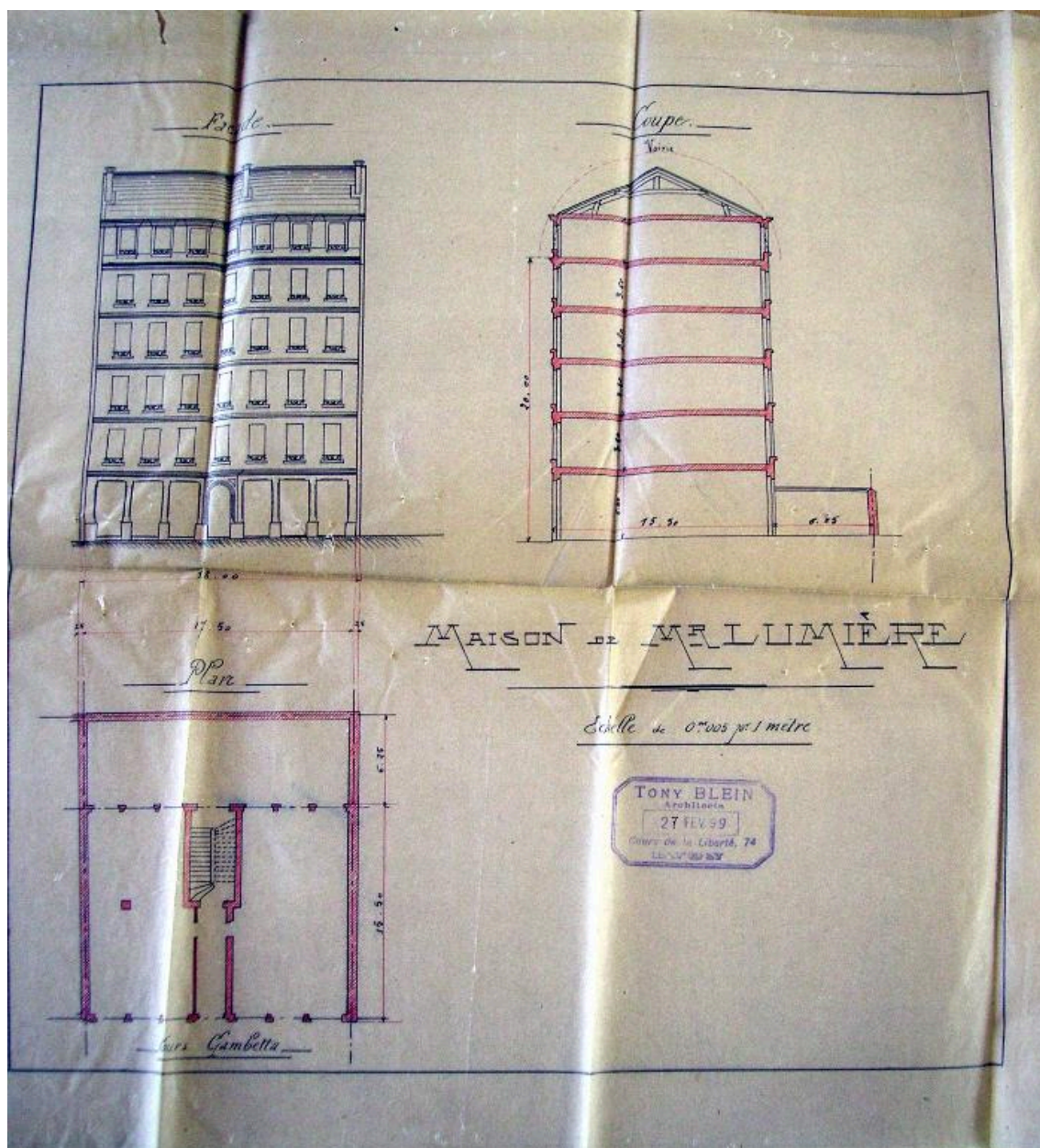
Oeuvre(s) contenue(s) :

Oeuvre(s) en rapport :

Ensemble de trois immeubles 87 - 91 cours Gambetta (IA69007530) Rhône-Alpes, Rhône, Lyon 3e, 87, 89, 91 cours Gambetta

Auteur(s) du dossier : Maryannick Chalabi

Copyright(s) : © Région Auvergne-Rhône-Alpes, Inventaire général du patrimoine culturel ; © Ville de Lyon



Maison de M. Lumière : Plan, coupe, élévation, par Tony Blein, architecte (AC Lyon, 314 WP 1899)

Référence du document reproduit :

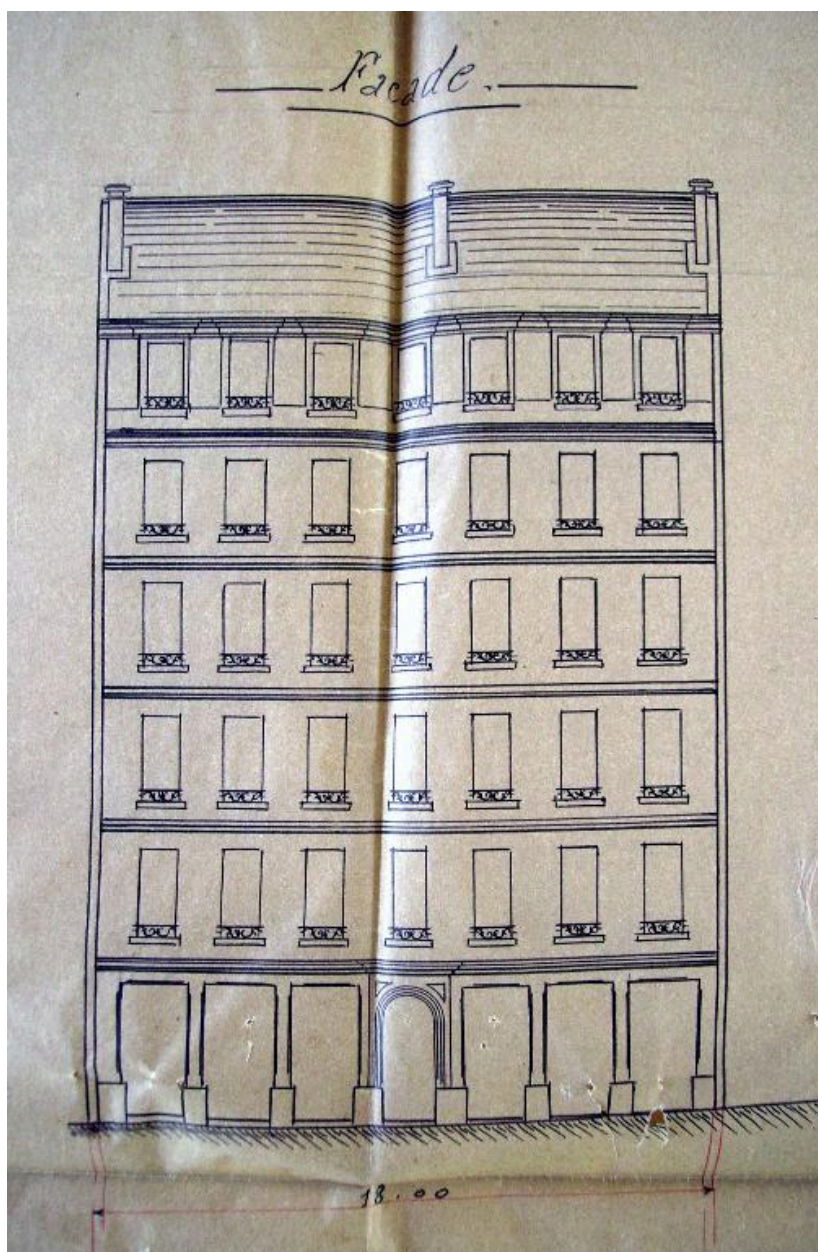
- [Dossier de plans, 3e arrondissement, PCA n° 110] / Blein Tony, architecte (AC Lyon. 314 WP 1899)
[Dossier de plans, 3e arrondissement, PCA n° 110] / Blein Tony, architecte. 27 janvier 1899. Papier, plume et encre brune ; calques, plume et encre brune, rehauts de rouge. Ech. 1 : 200 (AC Lyon. 314 WP 1899)
AC Lyon : 314 WP 1899

IVR84_20166901952NUCA

Auteur de l'illustration : Maryannick Chalabi

Date de prise de vue : 2007

© Région Auvergne-Rhône-Alpes, Inventaire général du patrimoine culturel ; © Ville de Lyon
reproduction soumise à autorisation du titulaire des droits d'exploitation



Maison de M. Lumière : détail de l'élévation, par Tony Blein, architecte (AC Lyon, 314 WP 1899)

Référence du document reproduit :

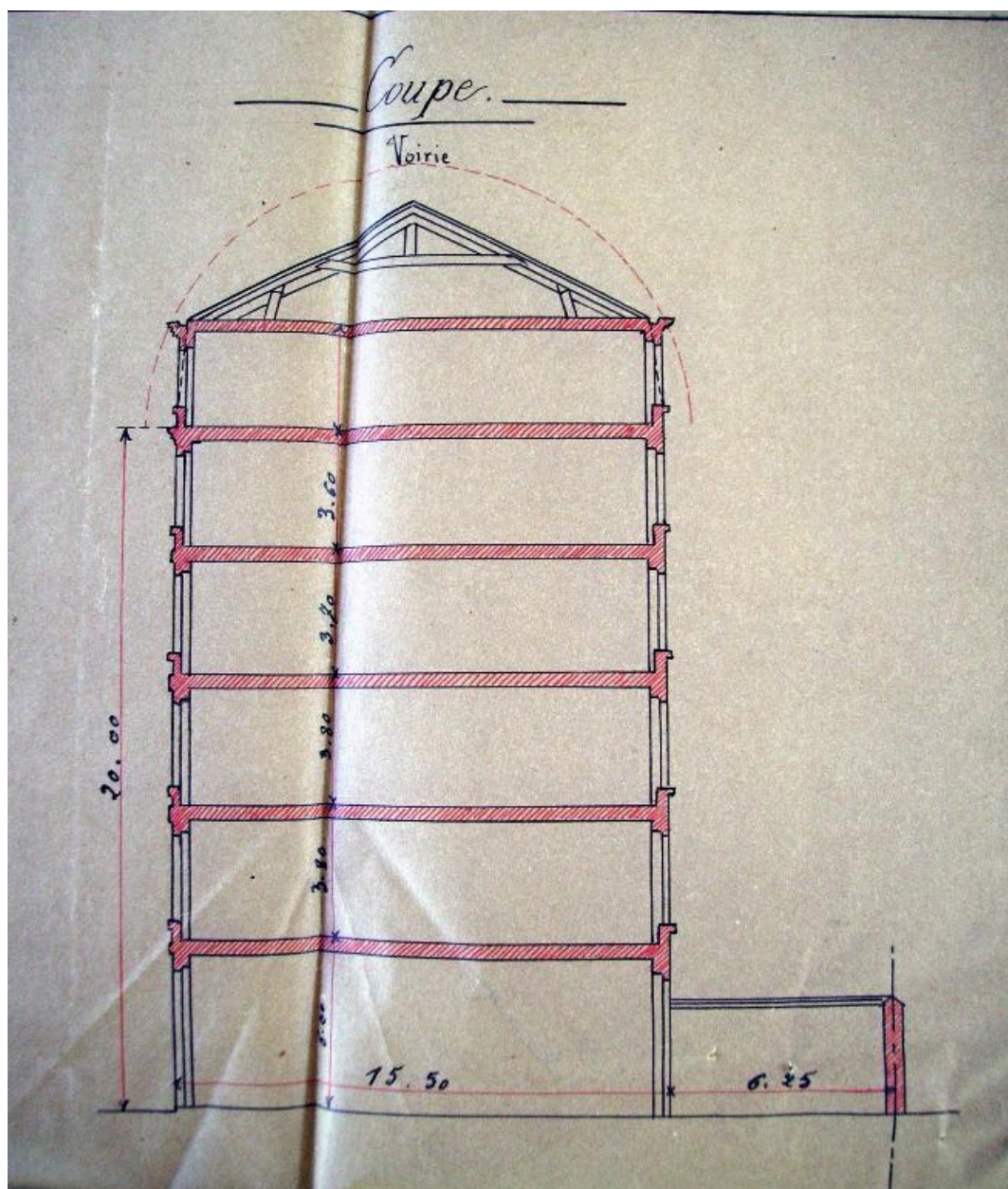
- **[Dossier de plans, 3e arrondissement, PCA n° 110] / Blein Tony, architecte (AC Lyon. 314 WP 1899)**
[Dossier de plans, 3e arrondissement, PCA n° 110] / Blein Tony, architecte. 27 janvier 1899. Papier, plume et encre brune ; calques, plume et encre brune, rehauts de rouge. Ech. 1 : 200 (AC Lyon. 314 WP 1899)
AC Lyon : 314 WP 1899

IVR84_20166901953NUCA

Auteur de l'illustration : Maryannick Chalabi

Date de prise de vue : 2007

© Région Auvergne-Rhône-Alpes, Inventaire général du patrimoine culturel ; © Ville de Lyon
reproduction soumise à autorisation du titulaire des droits d'exploitation



Maison de M. Lumière : coupe, par Tony Blein, architecte (AC Lyon, 314 WP 1899)

Référence du document reproduit :

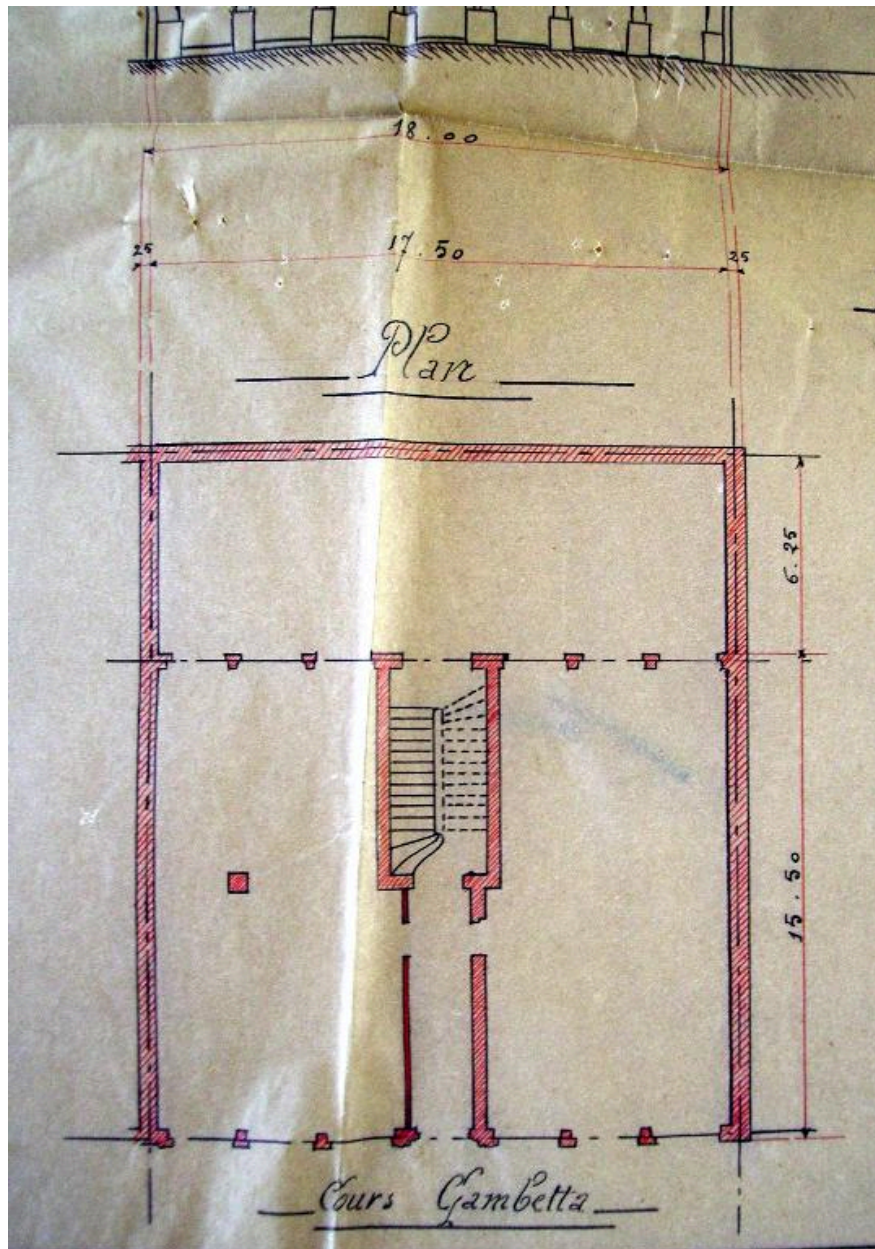
- [Dossier de plans, 3e arrondissement, PCA n° 110] / Blein Tony, architecte (AC Lyon. 314 WP 1899)
[Dossier de plans, 3e arrondissement, PCA n° 110] / Blein Tony, architecte. 27 janvier 1899. Papier, plume et encre brune ; calques, plume et encre brune, rehauts de rouge. Ech. 1 : 200 (AC Lyon. 314 WP 1899)
AC Lyon : 314 WP 1899

IVR84_20166901954NUCA

Auteur de l'illustration : Maryannick Chalabi

Date de prise de vue : 2007

© Région Auvergne-Rhône-Alpes, Inventaire général du patrimoine culturel ; © Ville de Lyon
reproduction soumise à autorisation du titulaire des droits d'exploitation



Maison de M. Lumière : Plan du rez-de-chaussée, par Tony Blein, architecte (AC Lyon, 314 WP 1899)

Référence du document reproduit :

- **[Dossier de plans, 3e arrondissement, PCA n° 110] / Blein Tony, architecte (AC Lyon. 314 WP 1899)**
[Dossier de plans, 3e arrondissement, PCA n° 110] / Blein Tony, architecte. 27 janvier 1899. Papier, plume et encre brune ; calques, plume et encre brune, rehauts de rouge. Ech. 1 : 200 (AC Lyon. 314 WP 1899)
AC Lyon : 314 WP 1899

IVR84_20166901955NUCA

Auteur de l'illustration : Maryannick Chalabi

Date de prise de vue : 2007

© Région Auvergne-Rhône-Alpes, Inventaire général du patrimoine culturel ; © Ville de Lyon
reproduction soumise à autorisation du titulaire des droits d'exploitation