



Lyon 7e
la Guillotière
3-5 rue Tourville

Immeuble

Références du dossier

Numéro de dossier : IA69006635
Date de l'enquête initiale : 2007
Date(s) de rédaction : 2004
Cadre de l'étude : inventaire topographique Inventaire de la Ville de Lyon
Degré d'étude : repéré

Désignation

Dénomination : immeuble

Compléments de localisation

Milieu d'implantation : en ville
Références cadastrales : 1825. H 359, 360 ; 1999, AK, 60

Historique

A cet emplacement en 1825, Laurent Romain possède une maison et cour (H 360), avec jardin au sud (AD Rhône. 3P 123/122). Une deuxième maison est édiflée sur le jardin au milieu du 19e siècle. L'ensemble est reconstruit et remplacé par deux immeubles jumellés au début du 20e siècle : construction réalisée par l'architecte Augustin Chomel en 1905. La loge de concierge à l'extrémité sud a sans doute été détruite lors de la construction de l'immeuble mitoyen au sud.

Période(s) principale(s) : 1er quart 20e siècle
Dates : 1905 (daté par source)
Auteur(s) de l'oeuvre : Augustin Chomel (architecte, attribution par source)
Personne(s) liée(s) à l'histoire de l'oeuvre : héritiers Noël (commanditaire)

Description

Petit immeuble simple en profondeur. Intérieur non vu

Éléments descriptifs

Matériau(x) du gros-oeuvre, mise en oeuvre et revêtement : résidu industriel en gros oeuvre ; enduit
Matériau(x) de couverture : tuile plate mécanique
Étage(s) ou vaisseau(x) : 2 étages carrés
Élévations extérieures : élévation à travées
Type(s) de couverture : appentis

Typologies et état de conservation

Typologies : immeuble à un corps de bâtiment

Statut, intérêt et protection

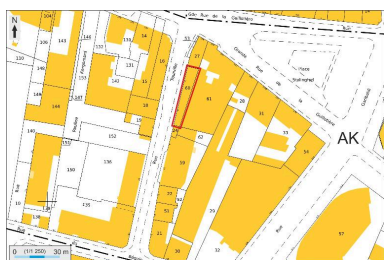
Statut de la propriété : propriété privée

Références documentaires

Documents figurés

- **Projet de construction d'immeubles rue Tourville n° 1 et 3. Les héritiers Noël. Demande en** *Projet de construction d'immeubles rue Tourville n° 1 et 3. Les héritiers Noël. Demande en autorisation de bâtir.* Plan du rez-de-chaussée. Les étages sont semblables. [Augustin Chomel, architecte, 1905]. Papier, tirage ozalyd. Plan coté (AC Lyon. 1097WP 577)
- **Projet de construction d'immeubles rue Tourville n° 1 et 3. Les héritiers Noël. Demande en** *Projet de construction d'immeubles rue Tourville n° 1 et 3. Les héritiers Noël. Demande en autorisation de bâtir.* Elévation sur rue. [Augustin Chomel, architecte, 1905]. Papier, tirage ozalyd. Plan coté (AC Lyon. 1097WP 577)
- **Héritiers Noël. Coupes. Chomel, architecte, 27 mars 1905. Papier, tirage ozalyd. Plan coté (AC** *Héritiers Noël. Coupes.* Chomel, architecte, 27 mars 1905. Papier, tirage ozalyd. Plan coté (AC Lyon. 1097WP 577)

Illustrations



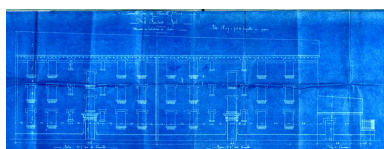
Plan masse et de situation,
extrait de <http://cadastre.gouv.fr>
Dess. André Céréza
IVR82_20136902419NUDA



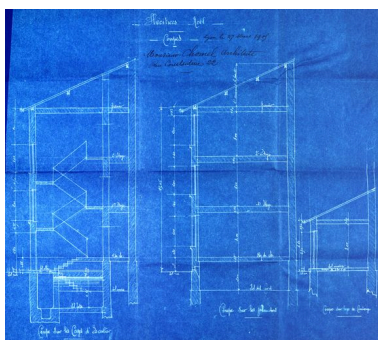
Extrait du plan cadastral actuel
superposé sur le plan cadastral de
1825. Superposition P. Cherblanc
Phot. Maryannick Chalabi
IVR82_20096901225NUCA



Plan du rez-de-chaussée /
[Augustin Chomel, 1905]
(AC Lyon. 1097WP 577)
IVR82_20096901319NUCA



Elévation sur rue / [Augustin Chomel,
1905] (AC Lyon. 1097WP 577)
IVR82_20096901320NUCA



Coupes / Chomel architecte, 27
mars 1905 (AC Lyon. 1097WP 577)
IVR82_20096901321NUCA



Vue d'ensemble depuis le nord-ouest
Phot. Eric Dessert
IVR82_20096901229NUCA



Vue générale depuis le sud-est

Phot. Maryannick Chalabi
IVR82_20096901226NUCA

Dossiers liés

Dossiers de synthèse :

Immeubles du secteur d'étude La Guillotière (IA69005010) Lyon 7e, la Guillotière

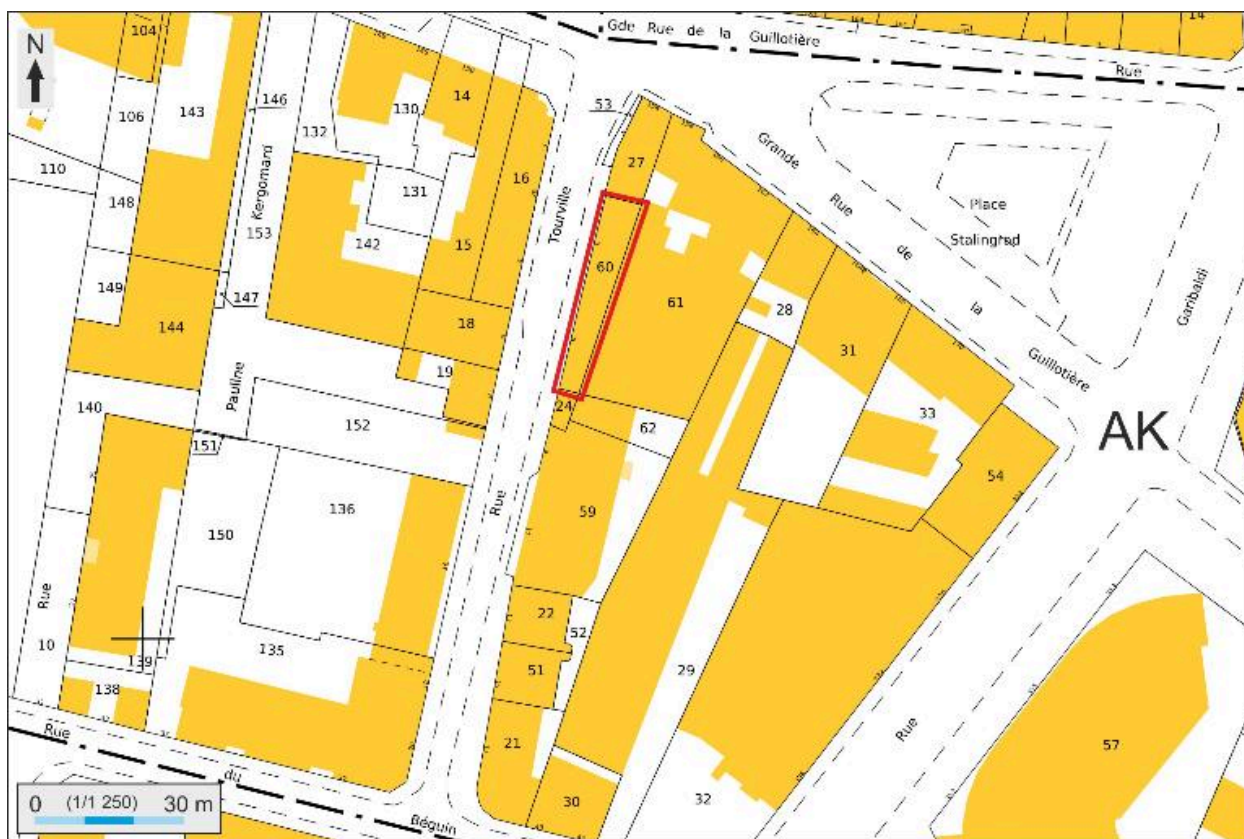
Oeuvre(s) contenue(s) :

Oeuvre(s) en rapport :

Îlot Grande rue de la Guillotière, Domer, Garibaldi, Béguin, Tourville (IA69006976) Rhône-Alpes, Rhône, Lyon 7e,
la Guillotière, grande rue de la Guillotière , rue Tourville , rue du Béguin , rue Domer , rue Garibaldi
Rue Tourville (IA69007554) Rhône-Alpes, Rhône, Lyon 7e, la Guillotière

Auteur(s) du dossier : Maryannick Chalabi

Copyright(s) : © Région Rhône-Alpes, Inventaire général du patrimoine culturel ; © Ville de Lyon



Plan masse et de situation, extrait de <http://cadastre.gouv.fr>

IVR82_20136902419NUDA

Auteur de l'illustration : André Céréza

Date de prise de vue : 2013

© Région Rhône-Alpes, Inventaire général du patrimoine culturel ; © Ministère des finances, CIDF, Service du cadastre
reproduction soumise à autorisation du titulaire des droits d'exploitation

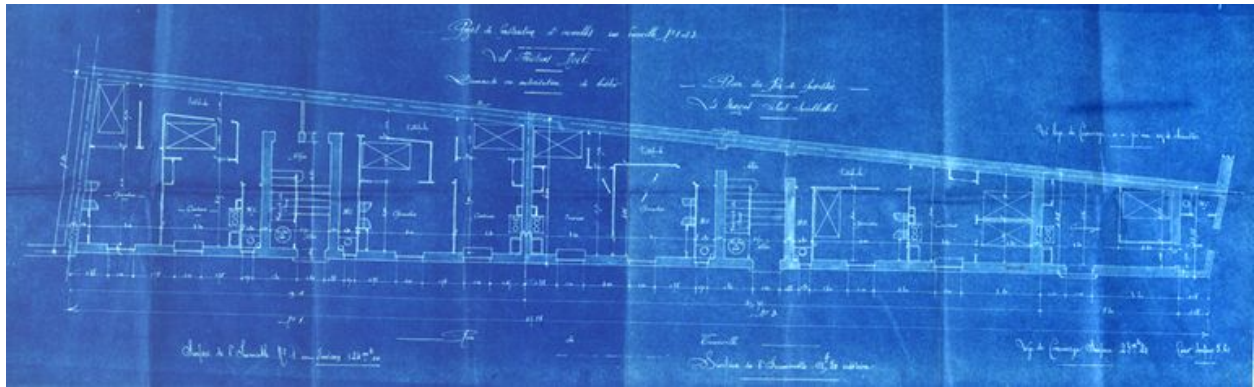


Extrait du plan cadastral actuel superposé sur le plan cadastral de 1825. Superposition P. Cherblanc

IVR82_20096901225NUCA

Auteur de l'illustration : Maryannick Chalabi

© Région Rhône-Alpes, Inventaire général du patrimoine culturel ; © Ville de Lyon
reproduction soumise à autorisation du titulaire des droits d'exploitation



Plan du rez-de-chaussée / [Augustin Chomel, 1905] (AC Lyon. 1097WP 577)

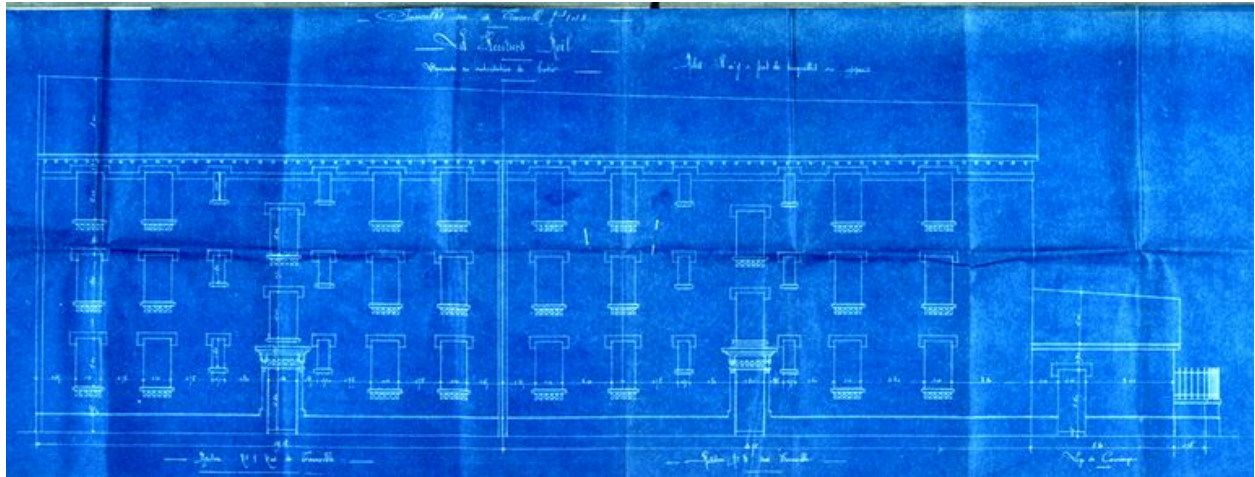
Référence du document reproduit :

- **Projet de construction d'immeubles rue Tourville n° 1 et 3. Les héritiers Noël. Demande en**
Projet de construction d'immeubles rue Tourville n° 1 et 3. Les héritiers Noël. Demande en autorisation de bâtir. Plan du rez-de-chaussée. Les étages sont semblables. [Augustin Chomel, architecte, 1905]. Papier, tirage ozalyd. Plan coté (AC Lyon. 1097WP 577)

IVR82_20096901319NUCA

© Archives municipales de Lyon

reproduction soumise à autorisation du titulaire des droits d'exploitation



Elévation sur rue / [Augustin Chomel, 1905] (AC Lyon. 1097WP 577)

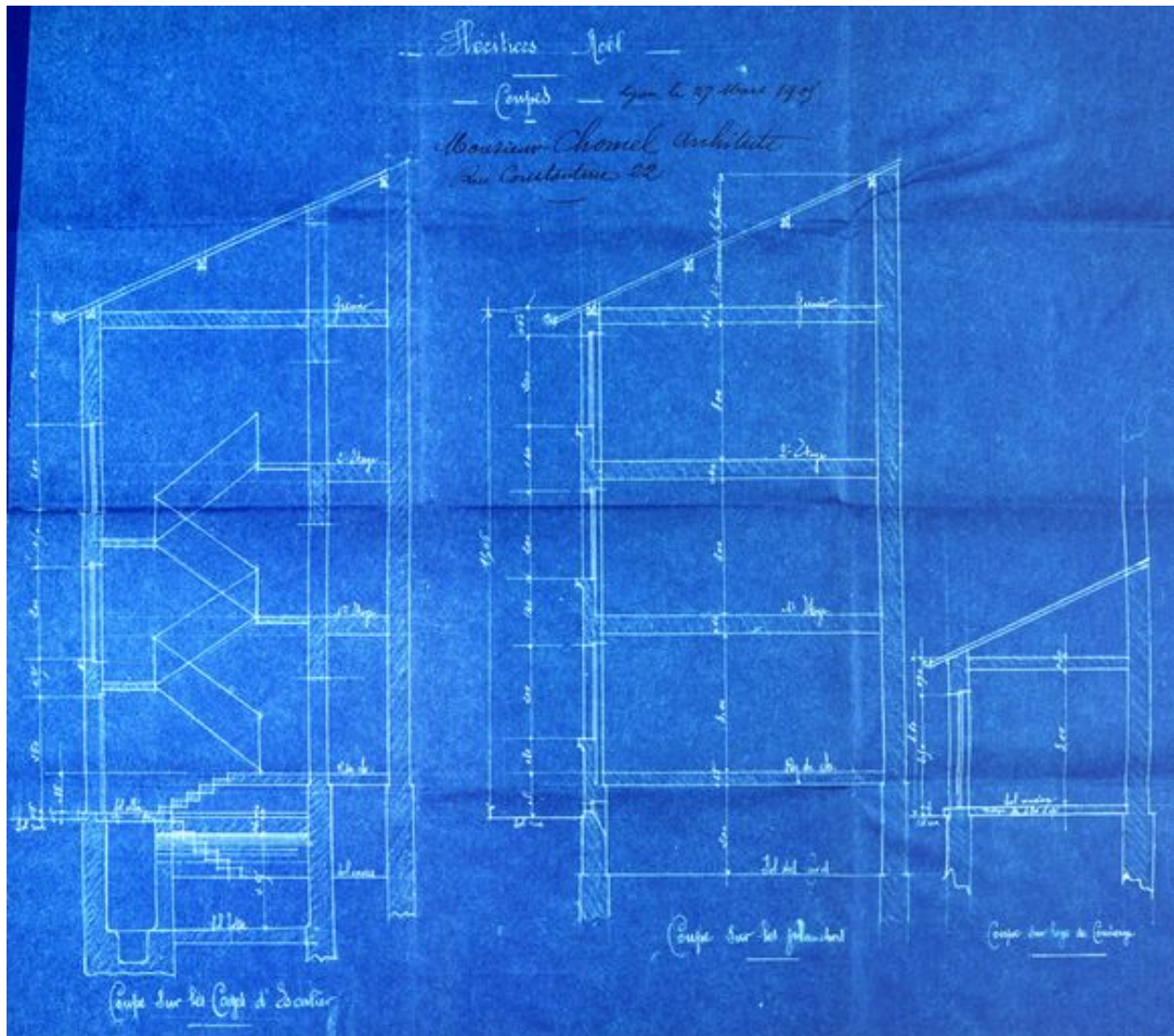
Référence du document reproduit :

- **Projet de construction d'immeubles rue Tourville n° 1 et 3. Les héritiers Noël. Demande en**
Projet de construction d'immeubles rue Tourville n° 1 et 3. Les héritiers Noël. Demande en autorisation de
bâtir. Elévation sur rue. [Augustin Chomel, architecte, 1905]. Papier, tirage ozalyd. Plan coté (AC Lyon.
1097WP 577)

IVR82_20096901320NUCA

© Archives municipales de Lyon

reproduction soumise à autorisation du titulaire des droits d'exploitation



Coupes / Chomel architecte, 27 mars 1905 (AC Lyon. 1097WP 577)

Référence du document reproduit :

- **Héritiers Noël. Coupes. Chomel, architecte, 27 mars 1905. Papier, tirage ozalyd. Plan coté (AC Héritiers Noël. Coupes. Chomel, architecte, 27 mars 1905. Papier, tirage ozalyd. Plan coté (AC Lyon. 1097WP 577)**

IVR82_20096901321NUCA

© Archives municipales de Lyon

reproduction soumise à autorisation du titulaire des droits d'exploitation



Vue d'ensemble depuis le nord-ouest

IVR82_20096901229NUCA

Auteur de l'illustration : Eric Dessert

© Région Rhône-Alpes, Inventaire général du patrimoine culturel ; © Ville de Lyon
reproduction soumise à autorisation du titulaire des droits d'exploitation



Vue générale depuis le sud-est

IVR82_20096901226NUCA

Auteur de l'illustration : Maryannick Chalabi

© Région Rhône-Alpes, Inventaire général du patrimoine culturel ; © Ville de Lyon
reproduction soumise à autorisation du titulaire des droits d'exploitation