



Lyon 7e
14 cours Gambetta , 13 rue Basse-Combalot

Immeuble

Références du dossier

Numéro de dossier : IA69003016
Date de l'enquête initiale : 2003
Date(s) de rédaction : 2003
Cadre de l'étude : inventaire topographique Inventaire de la Ville de Lyon
Degré d'étude : monographié

Désignation

Dénomination : immeuble
Parties constituantes non étudiées : boutique

Compléments de localisation

Milieu d'implantation : en ville
Références cadastrales : 1999, AB, 8

Historique

Période(s) principale(s) : 1ère moitié 19e siècle

Description

Éléments descriptifs

Typologies et état de conservation

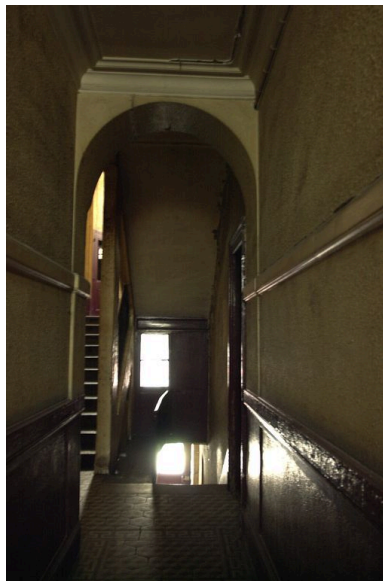
État de conservation : bon état

Statut, intérêt et protection

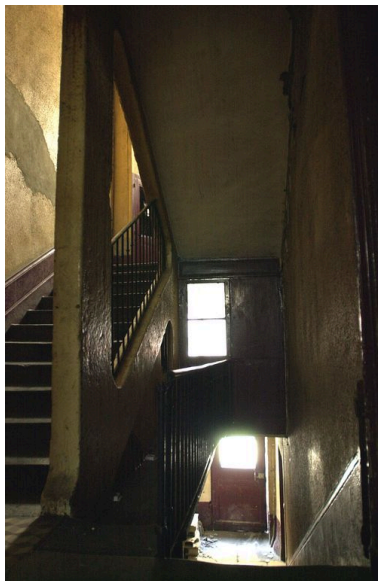
Une déclaration de travaux a été déposée en mars 2003 pour la construction d'un ascenseur qui va détruire en partie un bel escalier rampe-sur-rampe à mur noyau ajouré.

Statut de la propriété : propriété privée

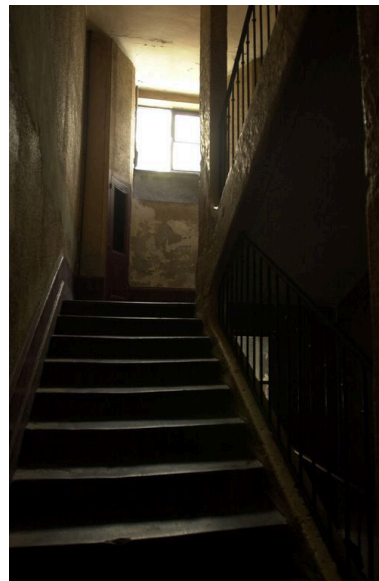
Illustrations



Allée et escalier
Phot. Bernard Ducouret
IVR82_20036902037NUCA



Ancienne loge de concierge et volée descendant de l'allée vers l'entrée secondaire rue Basse-Combalot
Phot. Bernard Ducouret
IVR82_20036902038NUCA



Escalier, 1ère volée
Phot. Bernard Ducouret
IVR82_20036902039NUCA



Escalier, 2e volée prise depuis le premier repos
Phot. Bernard Ducouret
IVR82_20036902040NUCA

Dossiers liés

Dossiers de synthèse :

Présentation du secteur d'étude Lyon (IA69004589) Rhône-Alpes, Rhône, Lyon

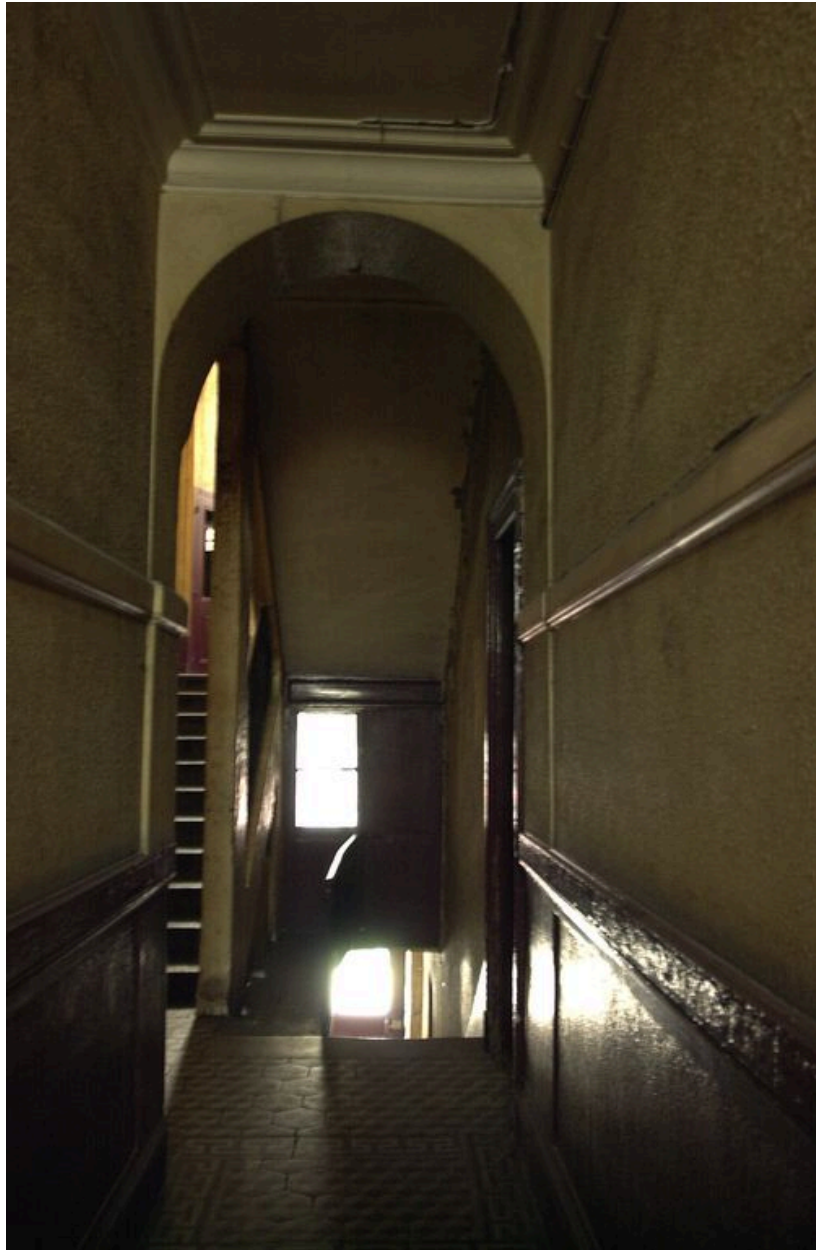
Oeuvre(s) contenue(s) :

Oeuvre(s) en rapport :

Avenue : cours de Brosses, actuellement cours Gambetta (IA69005192) Rhône-Alpes, Rhône, Lyon 7e, la Guillotière

Auteur(s) du dossier : Bernard Ducouret

Copyright(s) : © Région Rhône-Alpes, Inventaire général du patrimoine culturel ; © Ville de Lyon

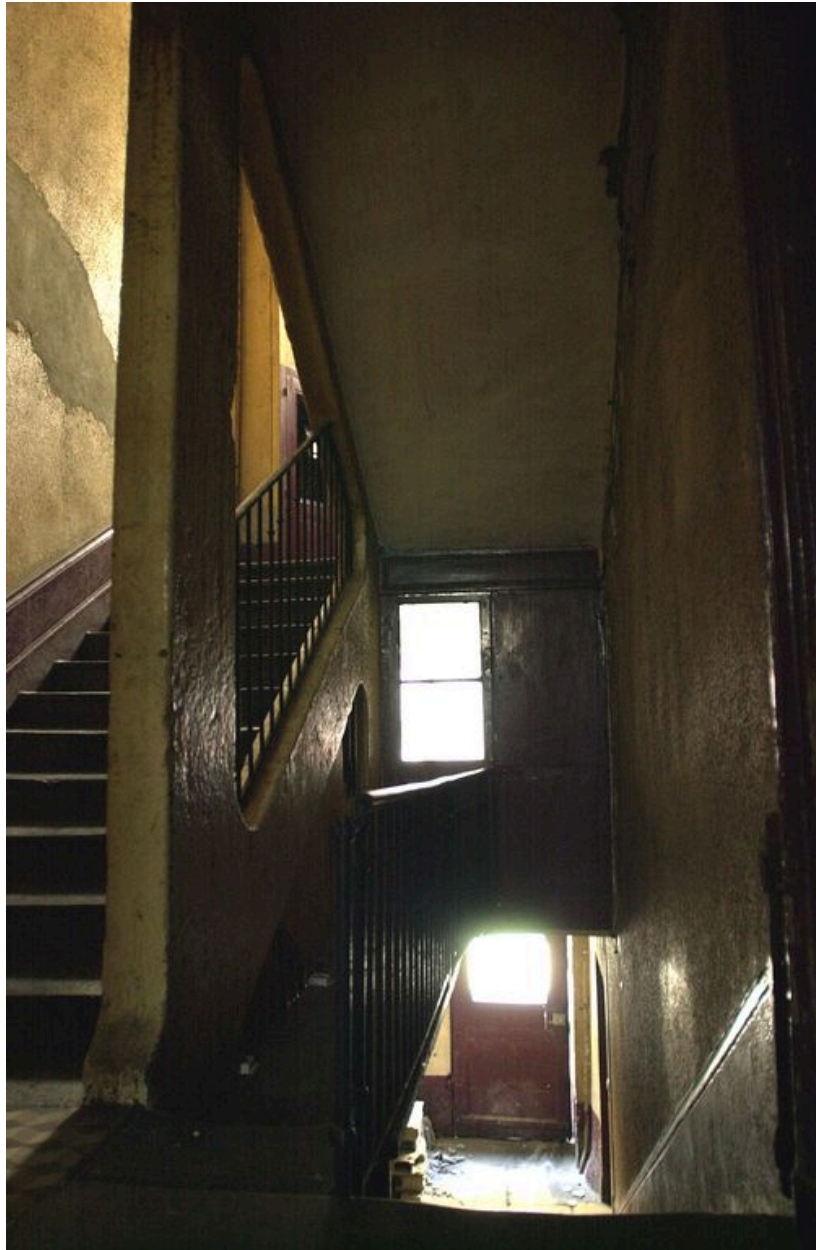


Allée et escalier

IVR82_20036902037NUCA

Auteur de l'illustration : Bernard Ducouret

© Région Rhône-Alpes, Inventaire général du patrimoine culturel ; © Ville de Lyon
reproduction soumise à autorisation du titulaire des droits d'exploitation



Ancienne loge de concierge et volée descendant de l'allée vers l'entrée secondaire rue Basse-Combalot

IVR82_20036902038NUCA

Auteur de l'illustration : Bernard Ducouret

© Région Rhône-Alpes, Inventaire général du patrimoine culturel ; © Ville de Lyon
reproduction soumise à autorisation du titulaire des droits d'exploitation



Escalier, 1ère volée

IVR82_20036902039NUCA

Auteur de l'illustration : Bernard Ducouret

© Région Rhône-Alpes, Inventaire général du patrimoine culturel ; © Ville de Lyon
reproduction soumise à autorisation du titulaire des droits d'exploitation



Escalier, 2e volée prise depuis le premier repos

IVR82_20036902040NUCA

Auteur de l'illustration : Bernard Ducouret

© Région Rhône-Alpes, Inventaire général du patrimoine culturel ; © Ville de Lyon
reproduction soumise à autorisation du titulaire des droits d'exploitation