



Rhône-Alpes, Rhône
Lyon 9e
5 rue Communieu

Revêtement mural : sans titre (oeuvre détruite ?)

Références du dossier

Numéro de dossier : IM69001931
Date de l'enquête initiale : 2010
Date(s) de rédaction : 2020
Cadre de l'étude : enquête thématique régionale 1% artistique
Degré d'étude : étudié

Désignation

Dénomination : revêtement mural

Compléments de localisation

Milieu d'implantation : en ville
Références cadastrales : 2017, CW, 66
Emplacement dans l'édifice : couloir de l'administration

Historique

La commission nationale chargée de l'étude des projets de décoration dans les édifices publics a donné un avis favorable, dans sa séance du 12 avril 1978, sur le projet étudié par Georges Manillier, sous réserve d'une mise au point. Cette dernière est présentée à M. Jean-Michel Foray, conseiller artistique, qui approuve la nouvelle marquette. Le crédit s'élève à 32.500 F.

L'oeuvre n'a pu être vue lors de la campagne de recensement de 2018-2020.

Période(s) principale(s) : 4e quart 20e siècle ()

Dates : 1978 (daté par source, porte la date)

Auteur(s) de l'oeuvre : Georges Manillier

Description

Enduit peint. Sur la partie centrale du mur, un bas relief en bois découpé peint et fixé sur le mur. Sa forme et sa couleur s'intègre dans la peinture en arrière plan. La composition comporte aussi des collages d'agrandissements photographiques et de matériaux divers, tels que feutrine, panolac ou métal léger.

Éléments descriptifs

Catégorie(s) technique(s) : peinture murale

Matériaux : enduit (support) : peint ; bois (support) : peint ; papier (support) : photographie en décor

Mesures : h : 300 cmla : 700 cm

Représentations :

personnage ; groupes de figures

représentation abstraite associée à des zones figuratives (groupes d'enfants en grisaille, visage en gros plan).

Inscriptions & marques : signature (sur l'oeuvre, d'origine, peint), date (sur l'oeuvre, d'origine, peint)

Précisions et transcriptions :

G. MANILLIER 1978 (peinture grise sur fond rouge)

État de conservation

mauvais état , mauvaises conditions de conservation , oeuvre détruite (?)

État (2010) : altération de surface, perte de matière, cassure, encrassement, vandalisme. L'œuvre se situe dans un espace de passage où il n'y a pas de sièges. Elle est donc exposée à des risques au quotidien (les pieds posés sur le mur, graffitis, projections, déchets...). Les autres altérations ont été causées lors des travaux de réaménagement. Une grande fissure et plusieurs coups colmatés avec un enduit blanc mais non intégré et non retouché. Coups dans le crépi avec perte de matière, localisés sur l'ensemble de la surface du mur, mais surtout au bas de l'œuvre. Usure de la peinture (et du crépi) localisée essentiellement au bas de l'œuvre. Arrachage de la peinture et du revêtement en crépi, dans le bas sur toute la longueur. Altération causée lors du réaménagement des bâtiments (pose du nouveau carrelage), dépôts de plâtre et de béton, surtout dans le bas de l'œuvre. Encrassement général. Graffitis, chewing-gum, griffes sur la bas-relief et la peinture. Nettoyage des traces de vandalisme (graffitis, chewing-gum...). Élimination des débordements de l'enduit et mise à niveau. Réintégration des lacunes.

Statut, intérêt et protection

Intérêt de l'œuvre : à signaler

Statut de la propriété : propriété de la région

Références documentaires

Documents d'archive

- **AN : Ministère de la Culture et de la communication, délégation générale de la création artistique. Recensement des opérations de 1% artistique de l'arrêté du 18 mai 1951 au décret du 4 février 2005**
AN : Ministère de la Culture et de la communication, délégation générale de la création artistique.
Recensement des opérations de 1% artistique de l'arrêté du 18 mai 1951 au décret du 4 février 2005, informations au 28 février 2011.
ordre n° 3450
AN Pierrefitte-sur-Seine : sans cote
- **AN. 19880466. Bureau de la commande publique, 1 % (1948-1983)**
AN. 19880466. **Ministère de la Culture ; Délégation aux arts plastiques ; Sous-direction de la décentralisation et du soutien à la création ; Bureau de la commande publique, 1 %. (1948-1983).**
art. 126
AN : 19880466
- **AN. 20020101. Bureau de commande publique, 1 % (1970-1989)**
AN. 20020101. **Culture ; Délégation aux arts plastiques ; Sous-direction de la décentralisation et du soutien à la création ; Bureau de commande publique, 1 %. (1970-1989).** Répertoire. Archives nationales (France), Pierrefitte-sur-Seine. 2002.
art. 75
AN Pierrefitte-sur-Seine : 20020101
- **PEILLOD, Claire. Inventaire des œuvres d'art dans les lycées de Rhône-Alpes. Région Rhône-Alpes, décembre 1996.**
PEILLOD, Claire. **Inventaire des œuvres d'art dans les lycées de Rhône-Alpes.** Région Rhône-Alpes, décembre 1996.
Rhône
Région Auvergne-Rhône-Alpes, SRI, site de Lyon : sans cote

- **ÉCOLE SAINT-LUC LIÈGE, CICRP MARSEILLE. État des lieux des "1% artistiques" implantés dans les lycées de Rhône-Alpes, 2010**
ÉCOLE SAINT-LUC LIÈGE, CICRP MARSEILLE. État des lieux des "1% artistiques" implantés dans les lycées de Rhône-Alpes, 2010. 3 vol. Tome 1 : Loire, Ardèche, Drôme, Isère. Tome 2. Savoie, Haute-Savoie. Tome 3 : Ain, Rhône.
T 3, n° 165, page 169
Région Auvergne-Rhône-Alpes, SRI, site de Lyon : sans cote

Documents figurés

- **Plan d'implantation de l'œuvre (Fourrier, 1977) (AN 19880466/126)**
Plan d'implantation de l'œuvre / Fourrier, architecte. 20/02/77. 1 : 100. 1 plan papier (AN 19880466/126)
AN Pierrefitte-sur-Seine : 19880466/126
- **Maquette de l'œuvre (Manillier, 1977) (AN. 20020101/75)**
Maquette de l'œuvre / Georges Manillier. 1977. 3 photogr. pos. : coul. contrecollées sur papier (AN. 20020101/75).
AN Pierrefitte-sur-Seine : 20020101/75
- **L'œuvre in situ / (Manillier, 1978) (AN 20020101/75)**
L'œuvre in situ / Georges Manillier. 1978. 1 photogr. pos. : coul. (AN 20020101/75).
AN Pierrefitte-sur-Seine : 20020101/75

Annexe 1

Présentation et devis estimatif (19880466/126)

Présentation et devis estimatif (19880466/126)

Georges Manillier, décoration du C.E.T. « La Sauvagère »

Après entente avec l'architecte, il est convenu de placer une peinture murale (7 mètres par 3 mètres) sur le côté gauche du hall d'entrée. Trois projets sont proposés.

A/ Sur un fond de nature très interprétée, une grande photo représentant des jeunes randonneurs sera collée sur la gauche ; à droite, un motif arbres et plantes, découpé en lino avec collage de matériaux divers, sera placé quelques centimètres en saillie devant le mur peint.

B/ Thème analogue au précédent : sur fond paysage, collage d'agrandissements photographiques d'élèves, de professeurs, de machines du C.E.T.

C/ Montage photo peinture. Organes de machines très grande échelle (photo) et éléments naturels (peints) à gauche, et à droite le travail et les loisirs de l'étudiant (peinture).

Devis estimatif

Recherches - 3 projets : 3.000 Frs

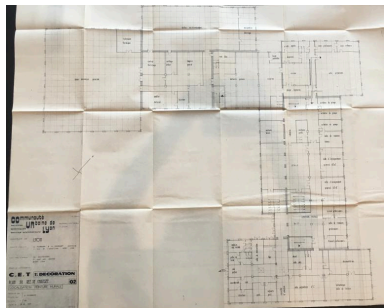
Exécution de la peinture : 22.000 Frs

Photos (prises de vue, agrandissements, collages) : 4.000 Frs

Motif linox découpé et mosaïques de matériaux divers : feutrine, panolac, métal léger, etc. : 3.500 Frs

Total : 32.500 Frs

Illustrations



Plan d'implantation de l'œuvre (Fourrier, 1977) (AN 19880466/126).
Autr. Guy Fourrier,
Repro. Valérie Pamart
IVR84_20206900397NUCB



Maquette de l'œuvre (Manillier, 1977) (AN 20020101/75).
Autr. Georges Manillier,
Repro. Elisabeth Dandel
IVR84_20206900398NUCA



L'œuvre in situ (Georges Manillier, 1978) (AN 20020101/75).
Repro. Elisabeth Dandel,
Autr. auteur inconnu
IVR84_20206900399NUCA

Dossiers liés

Dossiers de synthèse :

Ensemble des œuvres réalisées au titre du 1% artistique dans les lycées publics de la Région Auvergne-Rhône-Alpes (IM00000003)

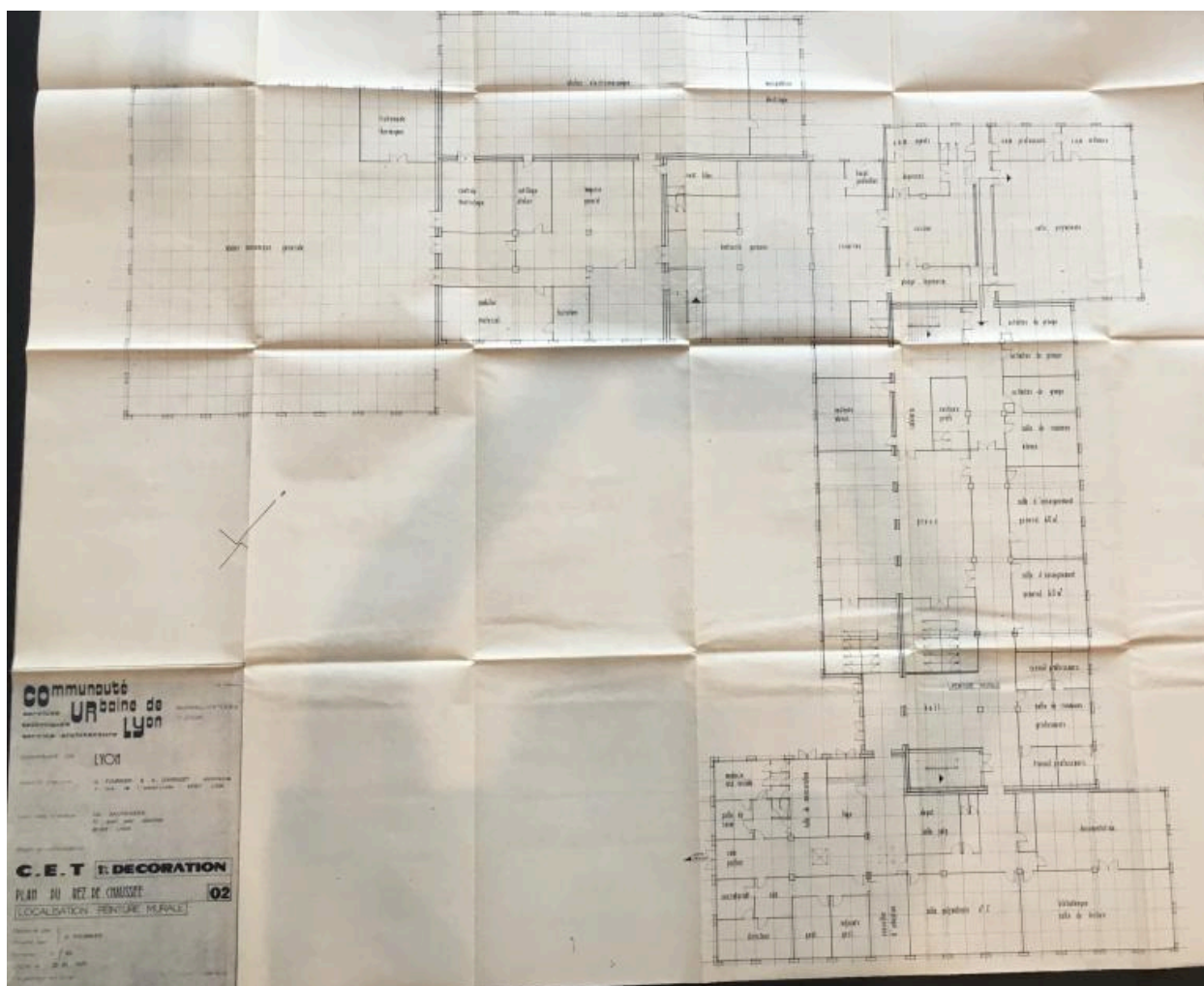
Oeuvre(s) contenue(s) :

Oeuvre(s) en rapport :

Présentation des 1% artistiques du lycée La Sauvagère (IM69001985) Rhône-Alpes, Rhône, Lyon 9e, 5 rue Communieu

Auteur(s) du dossier : Etudiants de l'Ecole Saint-Luc, Liège, Elisabeth Dandel, Valérie Pamart

Copyright(s) : © Région Auvergne-Rhône-Alpes, Inventaire général du patrimoine culturel



Plan d'implantation de l'œuvre (Fourrier, 1977) (AN 19880466/126).

Référence du document reproduit :

- **Plan d'implantation de l'œuvre (Fourrier, 1977) (AN 19880466/126)**
Plan d'implantation de l'œuvre / Fourrier, architecte. 20/02/77. 1 : 100. 1 plan papier (AN 19880466/126)
AN Pierrefitte-sur-Seine : 19880466/126

IVR84_20206900397NUCB

Auteur de l'illustration (reproduction) : Valérie Pamart

Auteur du document reproduit : Guy Fourrier

Date de prise de vue : 2019

© Archives nationales

reproduction soumise à autorisation du titulaire des droits d'exploitation



Maquette de l'œuvre (Manillier, 1977) (AN 20020101/75).

Référence du document reproduit :

- **Maquette de l'œuvre (Manillier, 1977) (AN. 20020101/75)**
Maquette de l'œuvre / Georges Manillier. 1977. 3 fotogr. pos. : coul. contrecollées sur papier (AN. 20020101/75).
AN Pierrefitte-sur-Seine : 20020101/75

IVR84_20206900398NUCA

Auteur de l'illustration (reproduction) : Elisabeth Dandel

Auteur du document reproduit : Georges Manillier

Date de prise de vue : 2019

© Archives nationales

reproduction soumise à autorisation du titulaire des droits d'exploitation



L'œuvre in situ (Georges Manillier, 1978) (AN 20020101/75).

Référence du document reproduit :

- **L'œuvre in situ / (Manillier, 1978) (AN 20020101/75)**
L'œuvre in situ / Georges Manillier. 1978. 1 fotogr. pos. : coul. (AN 20020101/75).
AN Pierrefitte-sur-Seine : 20020101/75

IVR84_20206900399NUCA

Auteur de l'illustration (reproduction) : Elisabeth Dandel

Auteur du document reproduit : auteur inconnu

Date de prise de vue : 2019

© Archives nationales

reproduction soumise à autorisation du titulaire des droits d'exploitation