



Lyon 7e
Guillotière
52bis rue Salomon-Reinach

Immeuble

Références du dossier

Numéro de dossier : IA69007792
Date de l'enquête initiale : 2017
Date(s) de rédaction : 2017
Cadre de l'étude : inventaire topographique Inventaire de la Ville de Lyon
Degré d'étude : étudié

Désignation

Dénomination : immeuble
Parties constituantes non étudiées : cour, dépendance

Compléments de localisation

Milieu d'implantation : en ville
Références cadastrales : 2016, AY, 133

Historique

Immeuble construit en 1935 par l'architecte Louis Lafond (AC Lyon, 344 W 1246). Il est implanté sur l'emplacement des ateliers et hangars dépendant de l'immeuble mitoyen. A la fin du 19e siècle, la parcelle est achetée par la Providence du Prado qui conserve les terrains en cœur d'îlot pour construire l'aile nord de son école. L'emprise sur rue est valorisée par la construction de cet immeuble de rapport. La ville accorde au constructeur une dérogation au règlement sur le gabarit des combles, qui permet d'établir 7 pièces supplémentaires au 5e étage.

Période(s) principale(s) : 2e quart 20e siècle ()
Dates : 1935 (daté par source)
Auteur(s) de l'oeuvre : Louis Lafond (architecte, attribution par source)

Description

Éléments descriptifs

Matériau(x) du gros-oeuvre, mise en oeuvre et revêtement : béton enduit (?) ; résidu industriel en gros oeuvre enduit (?)
Matériau(x) de couverture : tuile mécanique
Étage(s) ou vaisseau(x) : sous-sol, 5 étages carrés
Élévations extérieures : élévation à travées
Type(s) de couverture : toit à longs pans
Escaliers : escalier dans-oeuvre : escalier tournant à retours avec jour, en maçonnerie

Typologies et état de conservation

Typologies : immeuble à un corps de bâtiment
État de conservation : bon état

Décor

Techniques : ferronnerie

Statut, intérêt et protection

Statut de la propriété : propriété privée

Références documentaires

Documents d'archive

- **AC Lyon. 344 W 1246. Constructions neuves : demandes d'autorisation déposées en 1935.**
AC Lyon. 344 W 1246. Constructions neuves : demandes d'autorisation déposées en 1935. Autorisations : plan, rapport, permission de voirie, arrêté, correspondance.
Dossier n°526 : 52 bis rue S. Reinach, Lafond architecte. 2 plans (calque) : Coupe. Plan du 5e étage.
AC Lyon : 344 W 1246

Données complémentaires

F-MDE- Collectif Immeubles Marseille-Saint-André

Position	sur rue
Mitoyenneté	Oui
Rupture d'alignement	Non
Nombre de façades sur rue	1
Nombre de corps de bâtiments	1 corps de bâtiment
Place de l'entrée	décentrée
Porte	piétonne
Nombre de travées	4
Nombre de niveaux	6
Niveau de décor	décor élaboré
Limite de toiture	avant-toit fermé
Décrochement de façade	Non
Balcon	non
Balcon filant	Non
Loggia	Non
Balcon-loggia	Non
Visibilité des matériaux	non visible
Matériaux des encadrements	sans encadrements
Matériaux des garde-corps	fer forgé
Escalier 1 : situation	à l'arrière
Escaliers en pendant	Non
1re volée différenciée	départ gironné
Nombre de volées par étage	2
Tour d'escalier	Non
Matériaux de l'escalier	béton

Garde corps de l'escalier	fer forgé
Pavement	carrelage
Ascenseur	non
Verrières	Non
Type de passage	passage piéton
Sas	Oui
Distribution des logements	par palier de l'escalier
Dépendances	Bâtiment sur cour RO 2 logements
Agrandissement	Non
Surélévation	Non
Alignement	Non
Modification de façade	Non
Reconstruction de façade	Non
Nivellement	Non

Illustrations



Vue générale, élévation sur rue
Phot. Magali Delavenne
IVR84_20176901505NUCA



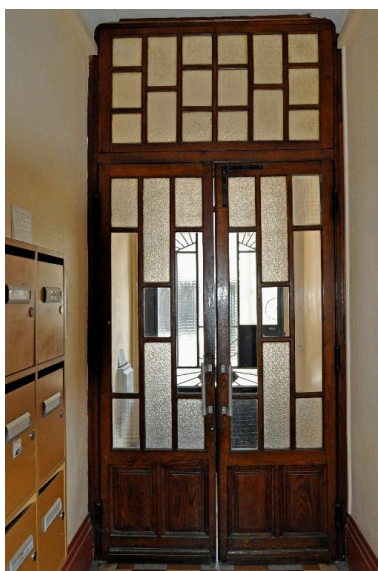
Vue rapprochée des fenêtres
du premier étage : garde-corps
en ferronnerie, décor dans
l'enduite, volets métalliques
Phot. Magali Delavenne
IVR84_20176901508NUCA



Vue rapprochée de la porte
Phot. Magali Delavenne
IVR84_20176901507NUCA



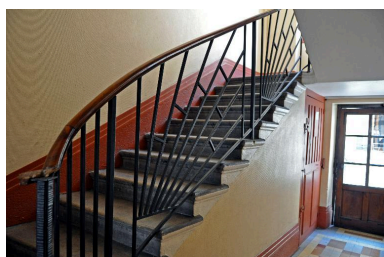
Détail de la ferronnerie de la porte
Phot. Magali Delavenne
IVR84_20176901509NUCA



Vue intérieure, la
porte du vestibule-sas
Phot. Magali Delavenne
IVR84_20176901510NUCA



Vue intérieure, le départ de
l'escalier et le passage vers la cour
Phot. Magali Delavenne
IVR84_20176901511NUCA



Vue intérieure, détail du
garde-corps de l'escalier
Phot. Magali Delavenne
IVR84_20176901512NUCA



Vue intérieure, détail du
groom de la porte de cour
Phot. Magali Delavenne
IVR84_20176901513NUCA

Dossiers liés

Dossiers de synthèse :

Les immeubles du secteur "Saint-André" (Lyon 7) (IA69006880) Rhône-Alpes, Rhône, Lyon 7e, Guillotière

Oeuvre(s) contenue(s) :

Oeuvre(s) en rapport :

Chemin ou rue des Trois-Pierres, puis rue Salomon-Reinach (IA69006826) Rhône-Alpes, Rhône, Lyon 7e, Guillotière
Immeuble (IA69007793) Rhône-Alpes, Rhône, Lyon 7e, Guillotière, 52 rue Salomon-Reinach

Auteur(s) du dossier : Magali Delavenne

Copyright(s) : © Région Auvergne-Rhône-Alpes, Inventaire général du patrimoine culturel ; © Ville de Lyon



Vue générale, élévation sur rue

IVR84_20176901505NUCA

Auteur de l'illustration : Magali Delavenne

© Région Auvergne-Rhône-Alpes, Inventaire général du patrimoine culturel ; © Ville de Lyon
reproduction soumise à autorisation du titulaire des droits d'exploitation



Vue rapprochée des fenêtres du premier étage : garde-corps en ferronnerie, décor dans l'enduite, volets métalliques

IVR84_20176901508NUCA

Auteur de l'illustration : Magali Delavenne

© Région Auvergne-Rhône-Alpes, Inventaire général du patrimoine culturel ; © Ville de Lyon
reproduction soumise à autorisation du titulaire des droits d'exploitation



Vue rapprochée de la porte

IVR84_20176901507NUCA

Auteur de l'illustration : Magali Delavenne

© Région Auvergne-Rhône-Alpes, Inventaire général du patrimoine culturel ; © Ville de Lyon
reproduction soumise à autorisation du titulaire des droits d'exploitation



Détail de la ferronnerie de la porte

IVR84_20176901509NUCA

Auteur de l'illustration : Magali Delavenne

© Région Auvergne-Rhône-Alpes, Inventaire général du patrimoine culturel ; © Ville de Lyon
reproduction soumise à autorisation du titulaire des droits d'exploitation



Vue intérieure, la porte du vestibule-sas

IVR84_20176901510NUCA

Auteur de l'illustration : Magali Delavenne

© Région Auvergne-Rhône-Alpes, Inventaire général du patrimoine culturel ; © Ville de Lyon
reproduction soumise à autorisation du titulaire des droits d'exploitation

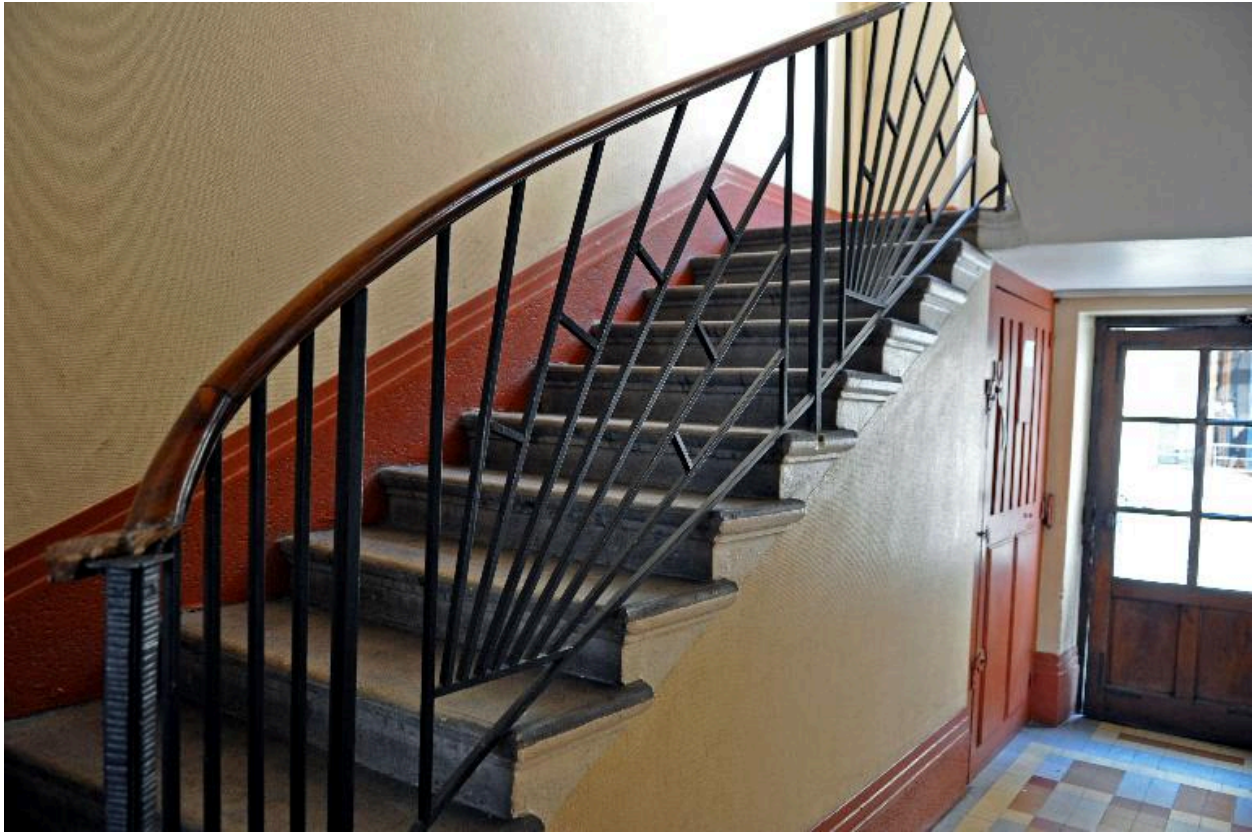


Vue intérieure, le départ de l'escalier et le passage vers la cour

IVR84_20176901511NUCA

Auteur de l'illustration : Magali Delavenne

© Région Auvergne-Rhône-Alpes, Inventaire général du patrimoine culturel ; © Ville de Lyon
reproduction soumise à autorisation du titulaire des droits d'exploitation



Vue intérieure, détail du garde-corps de l'escalier

IVR84_20176901512NUCA

Auteur de l'illustration : Magali Delavenne

© Région Auvergne-Rhône-Alpes, Inventaire général du patrimoine culturel ; © Ville de Lyon
reproduction soumise à autorisation du titulaire des droits d'exploitation



Vue intérieure, détail du groom de la porte de cour

IVR84_20176901513NUCA

Auteur de l'illustration : Magali Delavenne

© Région Auvergne-Rhône-Alpes, Inventaire général du patrimoine culturel ; © Ville de Lyon
reproduction soumise à autorisation du titulaire des droits d'exploitation