



Rhône-Alpes, Savoie
Le Châtelard
Le Var Les Côtes du Nant

Moulin à farine Carrier actuellement logement

Références du dossier

Numéro de dossier : IA73003958

Date de l'enquête initiale : 2016

Date(s) de rédaction : 2016

Cadre de l'étude : enquête thématique départementale Patrimoine hydraulique des Pays de Savoie

Degré d'étude : recensé

Désignation

Dénomination : moulin à farine

Compléments de localisation

Milieu d'implantation : isolé

Réseau hydrographique : Ruisseau du Petit Nant ; bassin-versant du Chéran

Références cadastrales : 2015, F, 39

Historique

Un moulin appartenant à Louis Carrier est visible sur la mappe sarde de 1733 au Mas du Var (parcelle 1659). Il est alimenté par un étang situé en amont (parcelle 1653). Un bâtiment est toujours visible sur le premier cadastre français de 1882 mais il s'agit d'une maison (section F, feuille 1, parcelle 4). Actuellement, un logement est toujours visible à l'emplacement du site

Période(s) principale(s) : 2e quart 18e siècle ()

Dates : 1733 (daté par source)

Description

Le site est implanté en rive gauche du ruisseau du Petit Nant. Actuellement son emplacement est occupé par un logement.

Éléments descriptifs

Énergies : énergie hydraulique : produite sur place

Typologies et état de conservation

État de conservation : bon état

Statut, intérêt et protection

Le site se trouve dans le PNR des Bauges.

Sites de protection : parc naturel régional

Statut de la propriété : propriété privée

Références documentaires

Documents d'archive

- **FR.AD073, C2592, 1733.**
FR.AD073, C2592, Cadastre de 1728, Châtelard (le), 196, Vue 2, 1733.
AD Savoie : C2592
- **FR.AD073, 3P 7086, 1882.**
FR.AD073, 3P 7086, Premier cadastre français, Châtelard (le), Section F, feuille 2, 1882.
AD Savoie : 3P 7086

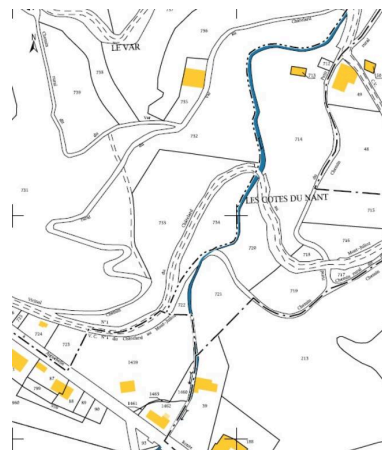
Illustrations



Cadastre de 1728, Châtelard (le), 1732 196, Vue 2 (FR.AD073, C2592).
IVR84_20167302715NUCA



Premier cadastre français, Châtelard (le), 1882 Section F, feuille 2 (FR.AD073, 3P 7086).
IVR84_20167302717NUCA



Cadastre actuel, 2015.
IVR84_20167302716NUCA

Dossiers liés

Dossiers de synthèse :

Patrimoine hydraulique de la Savoie : présentation de l'étude départementale (IA00141274) Rhône-Alpes, Savoie, Savoie

Oeuvre(s) contenue(s) :

Oeuvre(s) en rapport :

Paysage du bassin-versant du Chéran (IA73002793) Rhône-Alpes, Savoie, Le Châtelard

Auteur(s) du dossier : Clara Bérelle

Copyright(s) : © Région Rhône-Alpes, Inventaire général du patrimoine culturel ; © Assemblée des Pays de Savoie



Cadastre de 1728, Châtelard (le), 1732 196, Vue 2 (FR.AD073, C2592).

IVR84_20167302715NUCA

© Archives départementales de la Savoie

reproduction soumise à autorisation du titulaire des droits d'exploitation

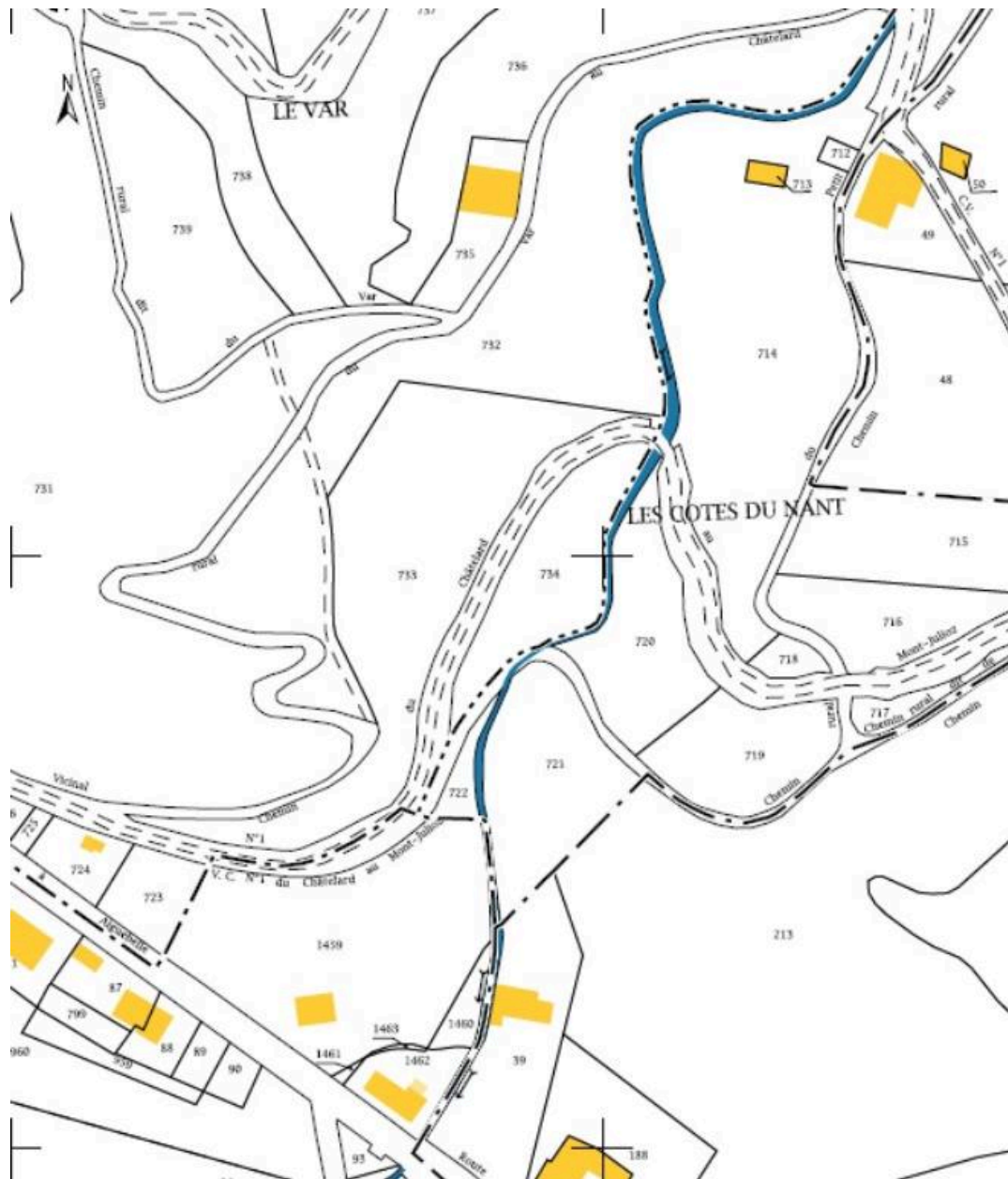


Premier cadastre français, Châtelard (le), 1882 Section F, feuille 2 (FR.AD073, 3P 7086).

IVR84_20167302717NUCA

© Archives départementales de la Savoie

reproduction soumise à autorisation du titulaire des droits d'exploitation



Cadastre actuel, 2015.

IVR84_20167302716NUCA

© Ministère des finances, CIDF, Service du cadastre
reproduction soumise à autorisation du titulaire des droits d'exploitation