



Auvergne, Cantal
Saint-Mamet-la-Salvetat
église paroissiale Saint-Mamet

chasuble, étole (non étudiée) : ornement doré

Références du dossier

Numéro de dossier : IM15002065

Date de l'enquête initiale : 2018

Date(s) de rédaction : 2018

Cadre de l'étude : enquête thématique régionale tissus et ornements liturgiques en Auvergne

Degré d'étude : étudié

Désignation

Dénomination : chasuble, étole

Précision sur la dénomination : ornement doré

Compléments de localisation

Historique

Période(s) principale(s) : 19e siècle

Description

Le tissu de fond est un damas "fond d'or" à trame de lame supplémentaire, broché de trames multicolores à liage repris en sergé 3 lie 1 sens S. Les orfrois sont de "fond d'or" liseré broché à trame de lame supplémentaire également.

Éléments descriptifs

Catégorie(s) technique(s) : tissu

Matériaux : soie (trame) : damas, broché ; soie (chaîne) ; fil métal (trame supplémentaire)

Mesures : h : 112 (= chasuble) la : 70 (= chasuble)

Représentations :

dentelle, fleur, I.H.S.

Le tissu du fond est à draperies bordées de dentelle ton sur ton dorées, dans lesquelles s'inscrivent des fleurs multicolores. Les orfrois sont à quadrilobes contenant des croix feuillagées, à la croisée dorsale se trouve le Trigramme I.H.S

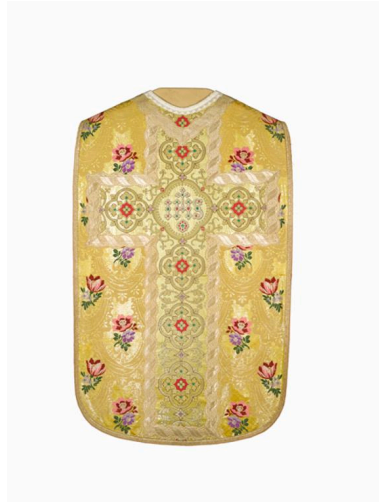
Statut, intérêt et protection

Statut de la propriété : propriété de la commune

Illustrations



Vue du devant de la chasuble
Phot. Christian Parisey
IVR84_20181500026NUC4A



vue du dos de la chasuble
Phot. Christian Parisey
IVR84_20181500027NUC4A

Dossiers liés

Édifice : église paroissiale Saint-Mamet (IA15000415) Auvergne, Cantal, Saint-Mamet-la-Salvetat

Auteur(s) du dossier : Maryse Durin-Tercelin

Copyright(s) : © Région Auvergne-Rhône-Alpes, Inventaire général du patrimoine culturel



Vue du devant de la chasuble

IVR84_20181500026NUC4A

Auteur de l'illustration : Christian Parisey

© Région Auvergne-Rhône-Alpes, Inventaire général du patrimoine culturel, ADAGP
communication libre, reproduction soumise à autorisation



vue du dos de la chasuble

IVR84_20181500027NUC4A

Auteur de l'illustration : Christian Parisey

© Région Auvergne-Rhône-Alpes, Inventaire général du patrimoine culturel, ADAGP
communication libre, reproduction soumise à autorisation