



Rhône-Alpes, Savoie  
Aix-les-Bains  
Ville basse  
7 rue Claude de Seyssel

## Immeuble

### Références du dossier

Numéro de dossier : IA73001891  
Date de l'enquête initiale : 2010  
Date(s) de rédaction : 2010  
Cadre de l'étude : inventaire topographique Inventaire de la Ville d'Aix-les-Bains  
Degré d'étude : repéré

### Désignation

Dénomination : immeuble  
Parties constituantes non étudiées : boutique

### Compléments de localisation

Milieu d'implantation : en ville  
Références cadastrales : 1728, 191 ; 1879, D, 704 ; 2006, CD, 137

### Historique

A cet emplacement, non bâti en 1728, s'élève une grange appartenant à Joseph Dégallion en 1820. Le bâtiment sert de remise et d'écurie en 1865, date à laquelle il est transformé en habitation et exhaussé d'un étage. Une remise subsiste vraisemblablement au rez-de-chaussée, car le propriétaire est voiturier et loueur de voitures. En 1885, le bâtiment est exhaussé d'un étage et une boutique s'installe au rez-de-chaussée un an plus tard. Sa devanture subsiste sur la façade nord, rue Claude-de-Seyssel. C'est sur cet immeuble que le maréchal-ferrant, Jean-Marie Bardet, installé au fond de la cour commune, place son enseigne en 1900.

Période(s) principale(s) : 1er quart 19e siècle, 3e quart 19e siècle, 4e quart 19e siècle  
Dates : 1865 (daté par source), 1885

### Description

Ce petit immeuble de plan rectangulaire, à deux étages présente sa façade principale sur une cour commune, à l'ouest, et sa façade latérale gauche, avec devanture de boutique, sur la rue. Les élévations postérieure et latérale droite sont presque aveugles. Elles donnent sur les cours des maisons voisines. Seule une travée de petits jours éclaire la cage d'escalier située dans l'angle sud-est. Le comble à surcroît prend le jour par une baie percée dans le pignon nord et par des vasistas. Sur la façade occidentale, l'unique balcon médian, au premier étage, présente un monogramme JS.

### Éléments descriptifs

Matériau(x) du gros-oeuvre, mise en oeuvre et revêtement : pierre ; enduit ; moellon  
Matériau(x) de couverture : tuile mécanique  
Étage(s) ou vaisseau(x) : sous-sol, rez-de-chaussée, 2 étages carrés, comble à surcroît  
Élévations extérieures : élévation à travées  
Type(s) de couverture : toit à longs pans ; demi-croupe  
Escaliers :

## Décor

Techniques : ferronnerie

Représentations : monogramme

## Statut, intérêt et protection

Statut de la propriété : propriété privée

## Références documentaires

### Documents d'archive

- **AC Aix-les-Bains. 1 O 144, n° 361. Autorisation de voirie accordée à Silvestre Claude pour**  
AC Aix-les-Bains. 1 O 144, n° 361. **Autorisation de voirie accordée à Silvestre Claude pour exhausser le bâtiment, qu'il a acquis de M. Degallion, de quelques mètres pour y faire un premier étage, 17 novembre 1865**
- **AC Aix-les-Bains. 1 O 182, n° 152. Autorisation de voirie accordée à Silvestre Claude, dit Joseph**  
AC Aix-les-Bains. 1 O 182, n° 152. **Autorisation de voirie accordée à Silvestre Claude, dit Joseph pour exhausser sa maison et créer deux nouvelles ouvertures au 2ème étage, 5 octobre 1885**
- **AC Aix-les-Bains. 1 O 183, n° 17. Autorisation de voirie accordée à Silvestre Claude, pour placer**  
AC Aix-les-Bains. 1 O 183, n° 17. **Autorisation de voirie accordée à Silvestre Claude, pour placer une devanture à caissons à sa maison, 6 février 1886**
- **AC Aix-les-Bains. 1 O 199, n° 50. Autorisation de voirie accordée à M. J. Bardet, maréchal ferrant**  
AC Aix-les-Bains. 1 O 199, n° 50. **Autorisation de voirie accordée à M. J. Bardet, maréchal ferrant pour transférer son enseigne de la maison Bardet, place du Commerce, à la maison Sylvestre, rue Claude de Seyssel, 6 juin 1900**

### Documents figurés

- **Maison Sylvestre Claude. Projet d'exhaussement d'un étage. Façade rue du Cimetière / S.n.**  
**Maison Sylvestre Claude. Projet d'exhaussement d'un étage. Façade rue du Cimetière / S.n.** Aix-les-Bains, [novembre 1865]. Ech. 1 : 100. 1 plan : encre et coul. ; 20 x 14,5 cm. (AC Aix-les-Bains. 1 O 144, n° 361)
- **[Maison Sylvestre Claude. Création d'un 2ème étage. Élévation nord et ouest] / S.n. Aix-les-Bains,**  
**[Maison Sylvestre Claude. Création d'un 2ème étage. Élévation nord et ouest] / S.n. Aix-les-Bains, [octobre 1885].** Ech. 1 : 50. 1 plan : crayon ; 27,5 x 43,5 cm. (AC Aix-les-Bains. 1 O 182, n° 152)

## Annexe 1

### ANNEXE 1

#### Liste des propriétaires

1820 : Degallion Joseph

1862 : Dégallion Jacques Prosper, loueur en garni devant les Bains

1865 : Sylvestre Claude, loueur de voitures, fils de Vincent, cultivateur

1924 : Sylvestre Claude, feu Claude et Sylvestre Joséphine, feu Claude

1953 : Sylvestre Joséphine, Sylvestre Philomène, épouse Taffine, et Sylvestre Simone

1967 : Sylvestre Philomène, épouse Taffine, et Sylvestre Simone

2006 : copropriété

### *Données complémentaires*

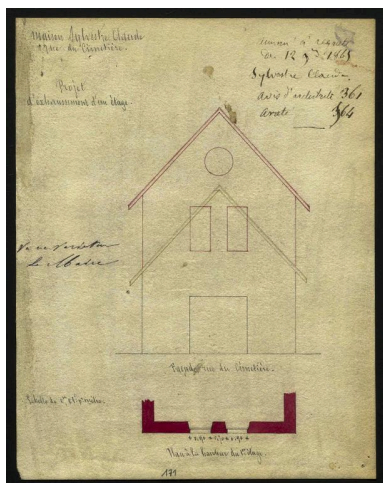
## F-EBE-Collectifs-Aix-les-Bains

Formulaire de données complémentaires architecture des dossiers collectifs de l'aire d'étude de la ville d'Aix-les-Bains (Immeuble ; Maison ; Hôtel de voyageurs)

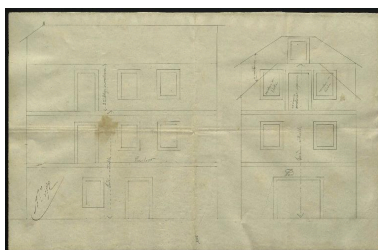
Position	sur cour
Mitoyen	non
Alignement	1
Nombre de façades sur rue	2
Nombre de corps de bâtiments	1
Villégiature	0
Situation de la porte d'entrée	centrée
Nombre d'étages	2
Entresol	0
Nombre de travées	3
Balcon	1
Balcon filant	0
Loggia	0
Balcon-loggia	0
Décrochement de façade	0
Matériaux du gros-oeuvre	calcaire
Matériaux des encadrements	molasse
Matériaux des garde-corps	fer forgé
Forme du toit	toit à 2 versants
Liaison mur-toit	avant-toit fermé
Puits de lumière	0
Sas	0
Garage	0
Décor de façade	minimum
Traitement des angles d'îlots	aucun
Nombre d'escaliers	1
Escalier 1: emplacement	dans-oeuvre
Escalier 1: nombre de volées par étage	1
Escalier 1: 1ère volée décalée	0
Escalier 1: tour d'escalier	0
Escalier 1: matériaux	bois
Escalier 2: 1ère volée décalée	0
Escalier 2: tour d'escalier	0
Escalier en pendant	0

Immeuble faisant parti d'un ensemble	0
Cour commune	1
Entrée commune	0
Escalier commun	0
Façades en rapport	0
Traboule	0
Distribution des logements	par palier de l'escalier
Datation principale	3e quart 19e siècle
Phase	sélectionné
Typologie	immeuble à deux corps de bâtiment en L

## Illustrations



Surélévation, 1865  
Repro. Denys Harreau  
IVR84\_20177300181NUCB



Surélévation, 1885  
Repro. Denys Harreau  
IVR84\_20177300182NUCB



Vue d'ensemble depuis l'est  
Phot. Denys Harreau  
IVR82\_20157300328NUCA



Vue d'ensemble depuis l'ouest  
Phot. Denys Harreau



Façade sur la rue Claude de Seyssel  
Phot. Denys Harreau



Balcon médian de la façade occidentale présentant un monogramme JS  
Phot. Denys Harreau  
IVR82\_20157300339NUCA

IVR82\_20157300330NUCA

IVR82\_20157300329NUCA

## Dossiers liés

### Dossiers de synthèse :

Généralités (IA73001081) Rhône-Alpes, Savoie, Aix-les-Bains

Immeubles (IA73001097) Aix-les-Bains

### Oeuvre(s) contenue(s) :

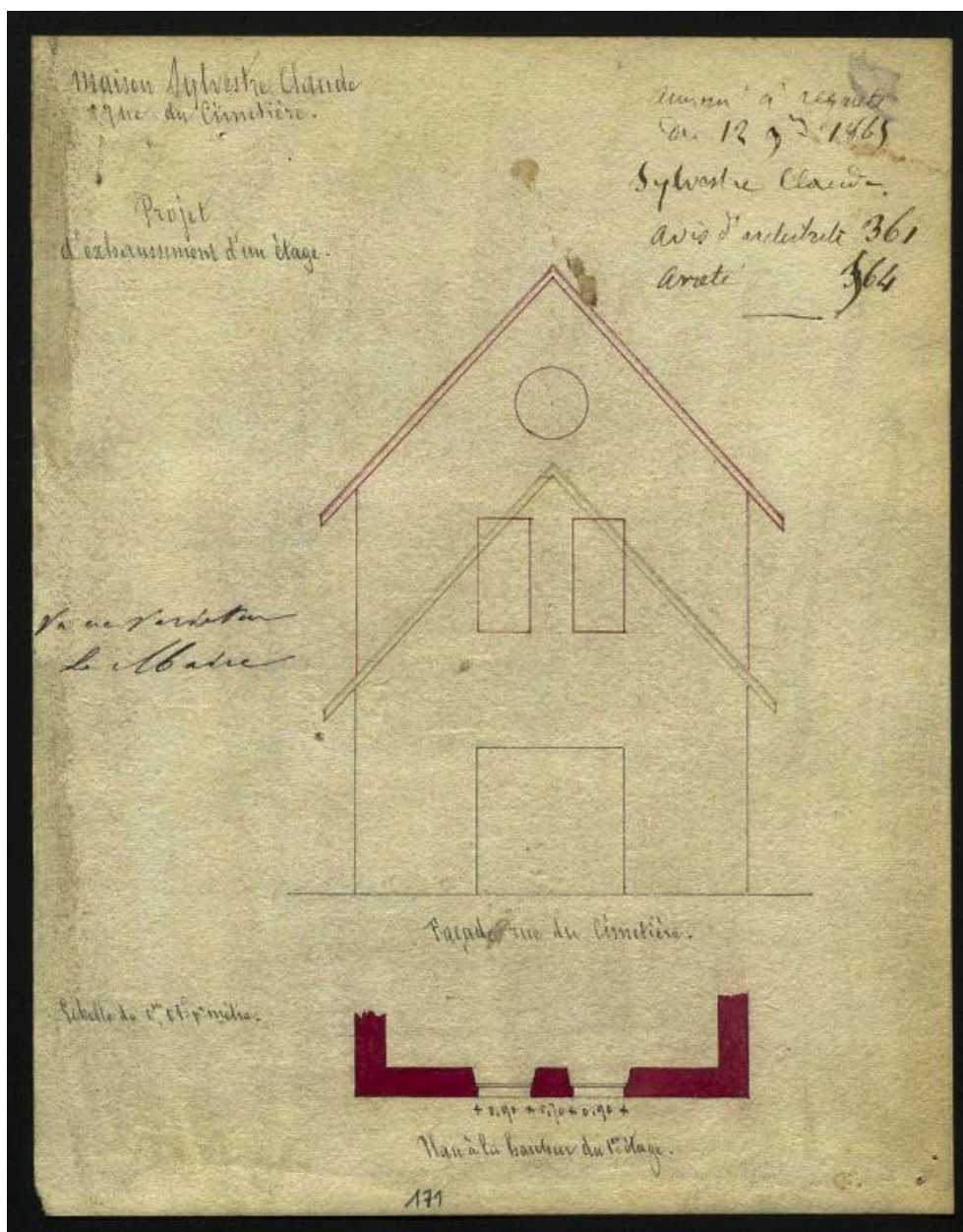
### Oeuvre(s) en rapport :

Rue Claude de Seyssel (IA73001351) Rhône-Alpes, Savoie, Aix-les-Bains, Ville basse

Secteur urbain, Ville basse (IA73001161) Aix-les-Bains, Ville basse

Auteur(s) du dossier : Marie-Reine Jazé-Charvolin, Joël Lagrange, Philippe Gras

Copyright(s) : © Région Rhône-Alpes, Inventaire général du patrimoine culturel ; © Ville d'Aix-les-Bains



Surélévation, 1865

Référence du document reproduit :

- **Maison Sylvestre Claude. Projet d'exhaussement d'un étage. Façade rue du Cimetière / S.n.**  
**Maison Sylvestre Claude. Projet d'exhaussement d'un étage. Façade rue du Cimetière / S.n.** Aix-les-Bains, [novembre 1865]. Ech. 1 : 100. 1 plan : encre et coul. ; 20 x 14,5 cm. (AC Aix-les-Bains. 1 O 144, n° 361)

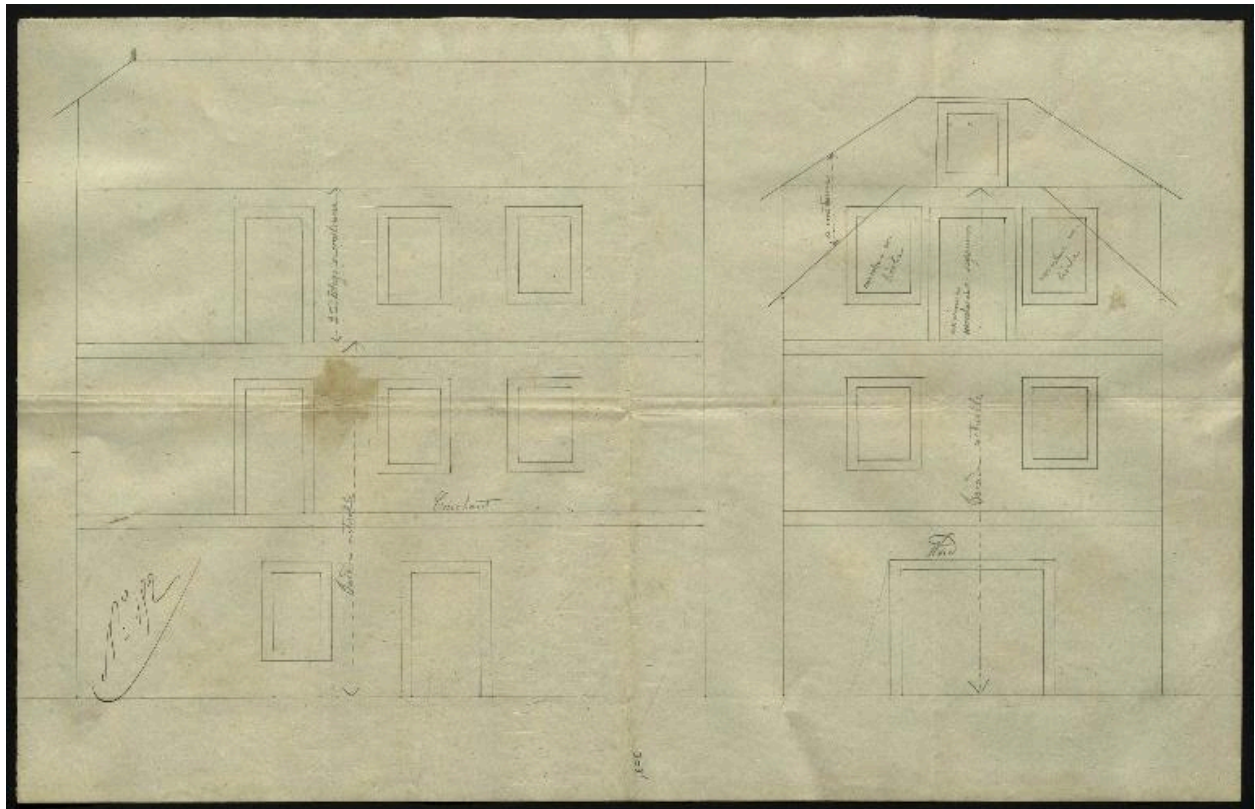
IVR84\_20177300181NUCB

Auteur de l'illustration (reproduction) : Denys Harreau

Date de prise de vue : 2017

© Archives municipales d'Aix-les-Bains

reproduction soumise à autorisation du titulaire des droits d'exploitation



Surélévation, 1885

Référence du document reproduit :

- [Maison Sylvestre Claude. Création d'un 2ème étage. Élévation nord et ouest] / S.n. Aix-les-Bains, [Maison Sylvestre Claude. Création d'un 2ème étage. Élévation nord et ouest] / S.n. Aix-les-Bains, [octobre 1885]. Ech. 1 : 50. 1 plan : crayon ; 27,5 x 43,5 cm. (AC Aix-les-Bains. 1 O 182, n° 152)

IVR84\_20177300182NUCB

Auteur de l'illustration (reproduction) : Denys Harreau

Date de prise de vue : 2017

© Archives municipales d'Aix-les-Bains

reproduction soumise à autorisation du titulaire des droits d'exploitation



Vue d'ensemble depuis l'est

IVR82\_20157300328NUCA

Auteur de l'illustration : Denys Harreau

Date de prise de vue : 2015

© Région Rhône-Alpes, Inventaire général du patrimoine culturel ; © Ville d'Aix-les-Bains  
reproduction soumise à autorisation du titulaire des droits d'exploitation





Vue d'ensemble depuis l'ouest

IVR82\_20157300330NUCA

Auteur de l'illustration : Denys Harreau

Date de prise de vue : 2015

© Région Rhône-Alpes, Inventaire général du patrimoine culturel ; © Ville d'Aix-les-Bains  
reproduction soumise à autorisation du titulaire des droits d'exploitation



Façade sur la rue Claude de Seyssel

IVR82\_20157300329NUCA

Auteur de l'illustration : Denys Harreau

Date de prise de vue : 2015

© Région Rhône-Alpes, Inventaire général du patrimoine culturel ; © Ville d'Aix-les-Bains  
reproduction soumise à autorisation du titulaire des droits d'exploitation



Balcon médian de la façade occidentale présentant un monogramme JS

IVR82\_20157300339NUCA

Auteur de l'illustration : Denys Harreau

Date de prise de vue : 2015

© Région Rhône-Alpes, Inventaire général du patrimoine culturel ; © Ville d'Aix-les-Bains  
reproduction soumise à autorisation du titulaire des droits d'exploitation