



Rhône-Alpes, Loire
Saint-Étienne-le-Molard
la Bastie d'Urfé

Temple de jardin (fabrique du jardin du château de la Bastie d'Urfé)

Références du dossier

Numéro de dossier : IA42000625
Date de l'enquête initiale : 2000
Date(s) de rédaction : 2000
Cadre de l'étude : inventaire topographique Canton de Boën - Sail-sous-Couzan
Degré d'étude : étudié
Référence du dossier Monument Historique : PA00117605

Désignation

Dénomination : fabrique de jardin

Compléments de localisation

Milieu d'implantation : isolé
Références cadastrales : 1826, B4, 1232 ; 1826, B4, 1445

Historique

Le temple, par la perfection de son dessin architectural, est significatif du tournant plus classique pris par le chantier de la Bastie dans les années 1550. Il est décrit dans son état d'origine par L'Astrée : il abritait une fontaine en marbre et était surmonté d'une statue de Cérès. L'état de délabrement de la fontaine est mentionné dès 1683. En 1811, elle a disparu et il ne reste que le pied de la statue (fragment déposé à la Bastie). Entre 1951 et 1995, la statue de Bacchus est placée dans le temple. Cette dernière ayant été remise ne place dans la grotte, une fontaine a été restituée à son ancien emplacement.

Période(s) principale(s) : 3e quart 16e siècle
Personne(s) liée(s) à l'histoire de l'oeuvre : Urfé Claude d' (commanditaire)

Description

Le temple est situé au centre du parterre de carrés du jardin. Il adopte un plan en rotonde, couvert d'une coupole supportée par des fragments d'entablement reposant sur une colonne (vers l'extérieur) et un pilier (vers l'intérieur) doriques, dont les chapiteaux sont disposés perpendiculairement. Les supports et la corniche sont en granite, la coupole, les arcs qui la soutiennent et les écoinçons sont en brique enduite. Le toit conique est en ardoise. Le décor sculpté des l'entablement et des chapiteaux était complété par des masques en terre cuite disposés dans les écoinçons au-dessus des colonnes (étudiés).

Éléments descriptifs

Matériau(x) du gros-oeuvre, mise en oeuvre et revêtement : brique ; marbre ; enduit ; moellon
Matériau(x) de couverture : ardoise
Plan : rotonde
Type(s) de couverture : toit conique

Typologies et état de conservation

État de conservation : restauré

Décor

Techniques : sculpture (étudié), sculpture
Représentations : ordre ionique

Statut, intérêt et protection

Intérêt de l'œuvre : à signaler

Protections : classé MH, 1912/10/25

Le temple est considéré comme ayant été protégé en même temps que le château et le jardin.

Statut de la propriété : propriété d'une association

Références documentaires

Liens web

- <http://www.patrimoine.rhonealpes.fr/DOSSNUM/BOEN/ia42000625/index.htm> : <http://www.patrimoine.rhonealpes.fr/DOSSNUM/BOEN/ia42000625/index.htm>

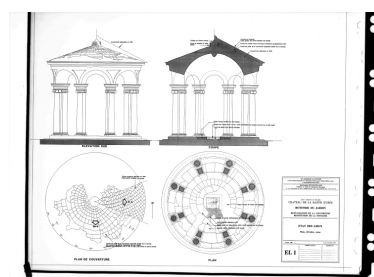
Illustrations



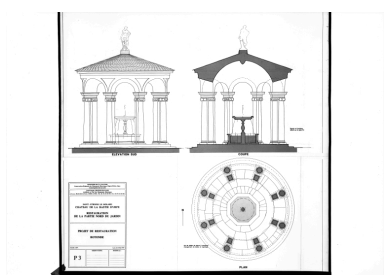
Vue générale du temple de jardin et du jardin.
Phot. Martial Couderette
IVR82_20004201753PA



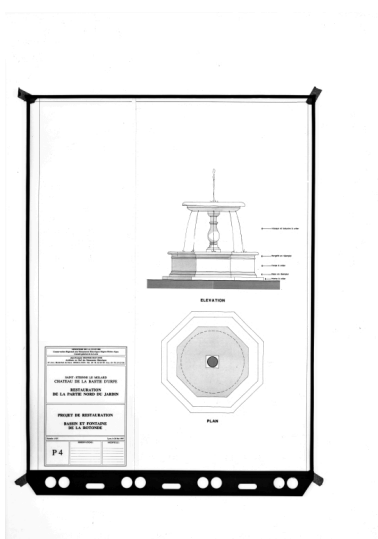
CIM. (Vue du temple de jardin).
Phot. Eric Dessert, Autr. CIM
[Combiér imprimeur à Mâcon]
IVR82_20054200454X



Château de la Bastie d'Urfé.
Rotonde du jardin. Restauration de la couverture. Restitution de la fontaine. Etat des lieux. Plan au sol, plan de la couverture, coupe sur le temple, élévation du temple.
Phot. Eric Dessert, Autr. Jean-François (ACMH) Grange-Chavanis
IVR82_20004201750P



Château de la Bastie d'Urfé.
Restauration de la partie nord du jardin. Projet de restauration : rotonde. Plan, coupe, élévation.
Phot. Eric Dessert, Autr. Jean-François (ACMH) Grange-Chavanis
IVR82_20004201748P



Vue générale du temple de jardin et du jardin.
Phot. Martial Couderette
IVR82_20004201755XA

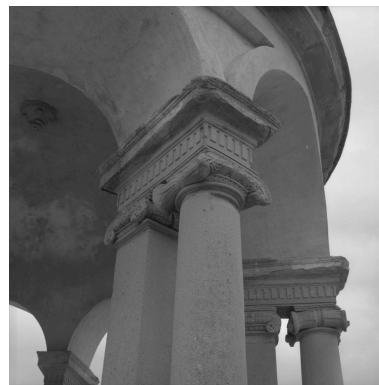
Château de la Bastie d'Urfé.
Restauration de la partie nord
du jardin. Projet de restitution
de la fontaine. Plan, élévation.
Phot. Eric Dessert, Autr. Jean-
François (ACMH) Grange-Chavanis
IVR82_20004201751P



Vue générale du temple de jardin.
Phot. Martial Couderette
IVR82_20004201757XA



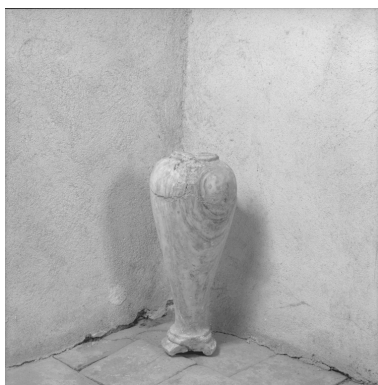
Vue d'ensemble.
Phot. Eric Dessert
IVR82_20054200447VE



Détail de l'élévation.
Phot. Eric Dessert
IVR82_20054200448X



Vue de la fontaine située
sous le temple de jardin.
Phot. Martial Couderette
IVR82_20004201759XA



Fragment de la fontaine
autrefois abritée par le temple.
Phot. Eric Dessert
IVR82_20054200449X



St-ETIENNE-le-MOLARD (Loire).
Le Kiosque du Château de la Bâtie
d'Urfé. Feurs, Imp. A. Maymat.
Phot. Eric Dessert
IVR82_20054200453X

Dossiers liés

Est partie constituante de : Jardin du château de la Bastie d'Urfé (IA42000624) Rhône-Alpes, Loire, Saint-Étienne-le-Molard, la Bastie d'Urfé

Oeuvre(s) contenue(s) :

Ensemble des trois masques du temple de jardin du château de la Bastie d'Urfé (IM42000762) Rhône-Alpes, Loire, Saint-Étienne-le-Molard, la Bastie d'Urfé

Statue de Cérès (fragment) (IM42000789) Rhône-Alpes, Loire, Saint-Étienne-le-Molard, la Bastie d'Urfé

Auteur(s) du dossier : Marie Bardisa, Caroline Guibaud

Copyright(s) : © Région Rhône-Alpes, Inventaire général du patrimoine culturel



Vue générale du temple de jardin et du jardin.

IVR82_20004201753PA

Auteur de l'illustration : Martial Couderette

© Région Rhône-Alpes, Inventaire général du patrimoine culturel
reproduction soumise à autorisation du titulaire des droits d'exploitation



CIM. (Vue du temple de jardin).

Référence du document reproduit :

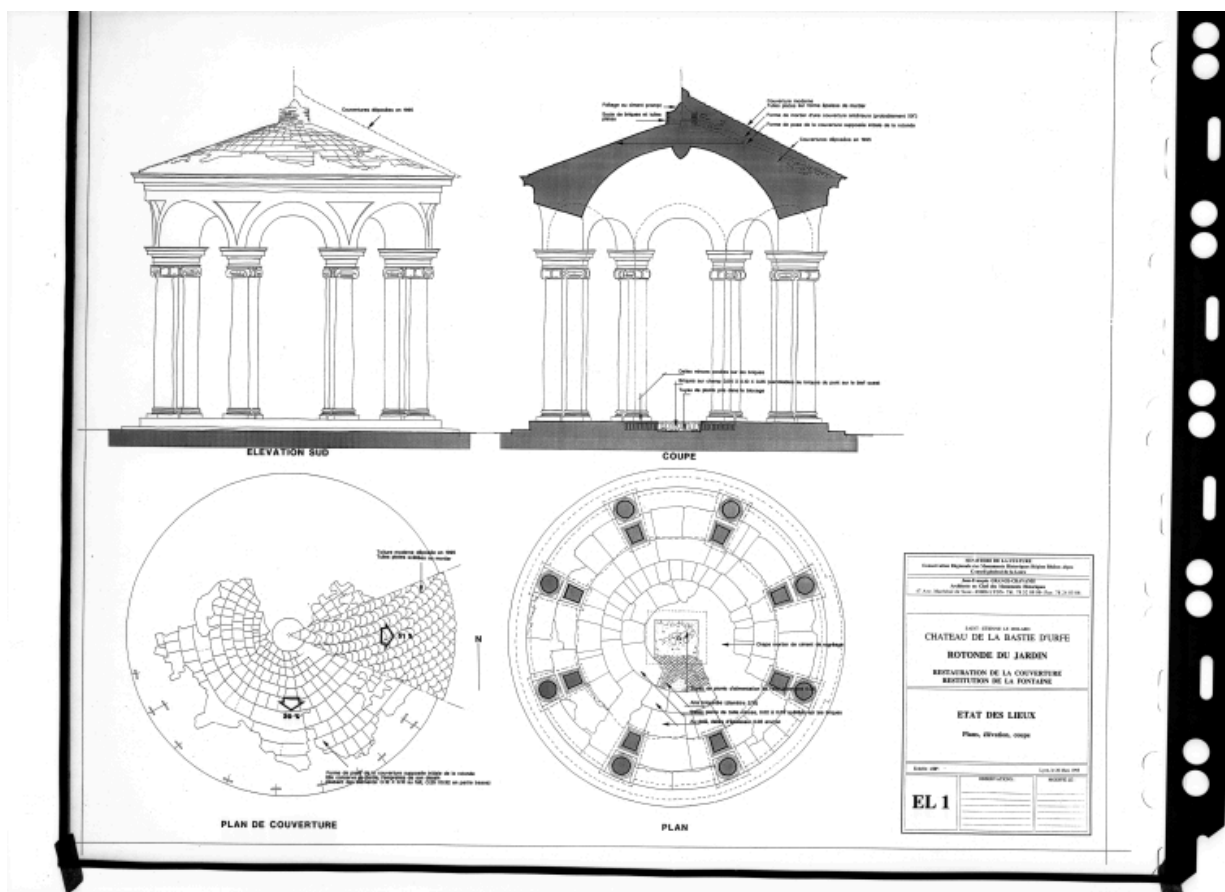
- **Carte postale. CIM. (Vue du temple de jardin).**
CIM. (Vue du temple de jardin). / CIM. Carte postale, milieu 20e siècle

IVR82_20054200454X

Auteur de l'illustration : Eric Dessert

Auteur du document reproduit : CIM [Combiér imprimeur à Mâcon]

© Région Rhône-Alpes, Inventaire général du patrimoine culturel
reproduction soumise à autorisation du titulaire des droits d'exploitation



Château de la Bastie d'Urfé. Rotonde du jardin. Restauration de la couverture. Restitution de la fontaine. Etat des lieux. Plan au sol, plan de la couverture, coupe sur le temple, élévation du temple.

Référence du document reproduit :

- Dessin à l'encre sur papier calque végétal, éch. 1/20e, 90x106 cm. 20 mars 1995.
Dessin à l'encre sur papier calque végétal, éch. 1/20e, 90x106 cm. 20 mars 1995.

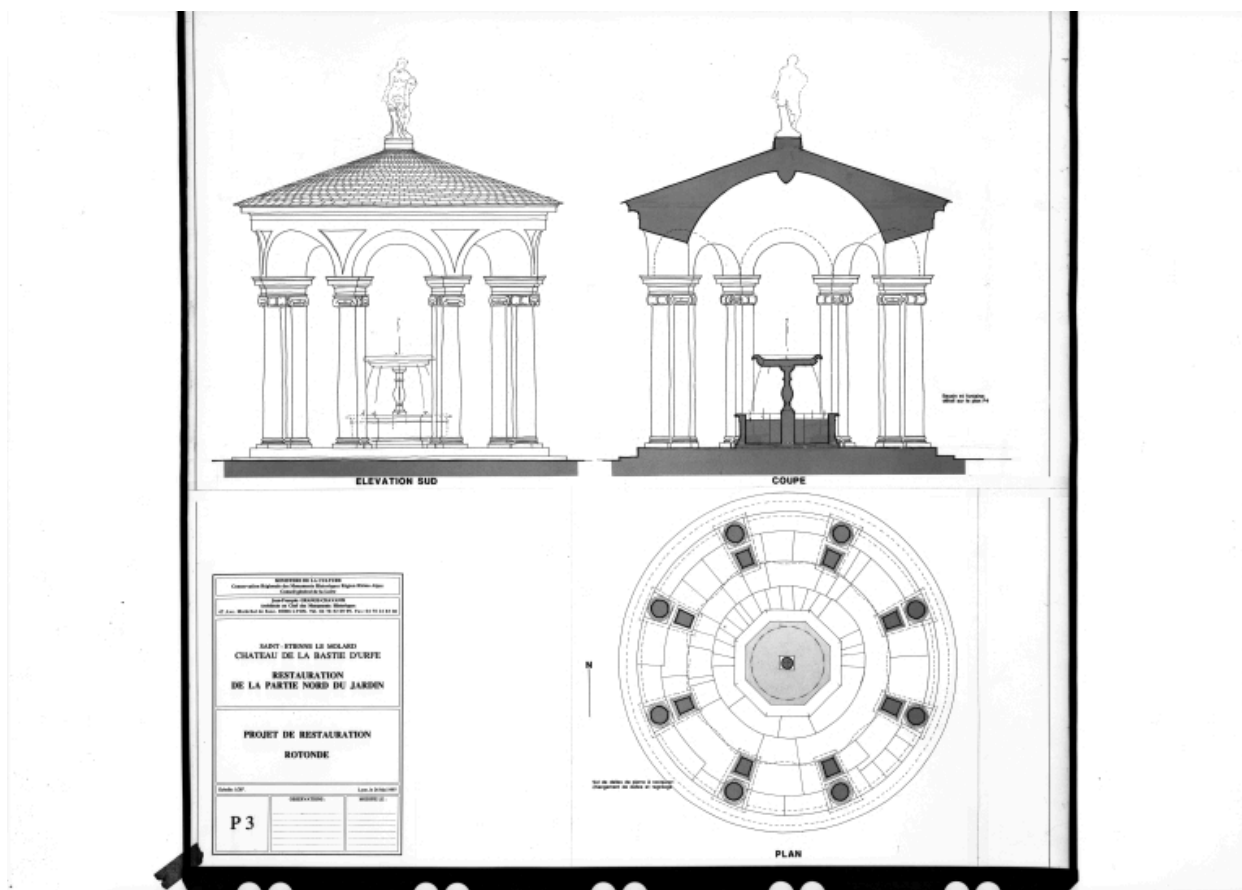
IVR82_20004201750P

Auteur de l'illustration : Eric Dessert

Auteur du document reproduit : Jean-François (ACMH) Grange-Chavanis

© Région Rhône-Alpes, Inventaire général du patrimoine culturel

reproduction soumise à autorisation du titulaire des droits d'exploitation



Château de la Bastie d'Urfé. Restauration de la partie nord du jardin. Projet de restauration : rotonde. Plan, coupe, élévation.

Référence du document reproduit :

- **Dessin à l'encre sur papier calque végétal, éch. 1/20e, 86x86 cm. 26 mai 1997.**
Dessin à l'encre sur papier calque végétal, éch. 1/20e, 86x86 cm. 26 mai 1997.

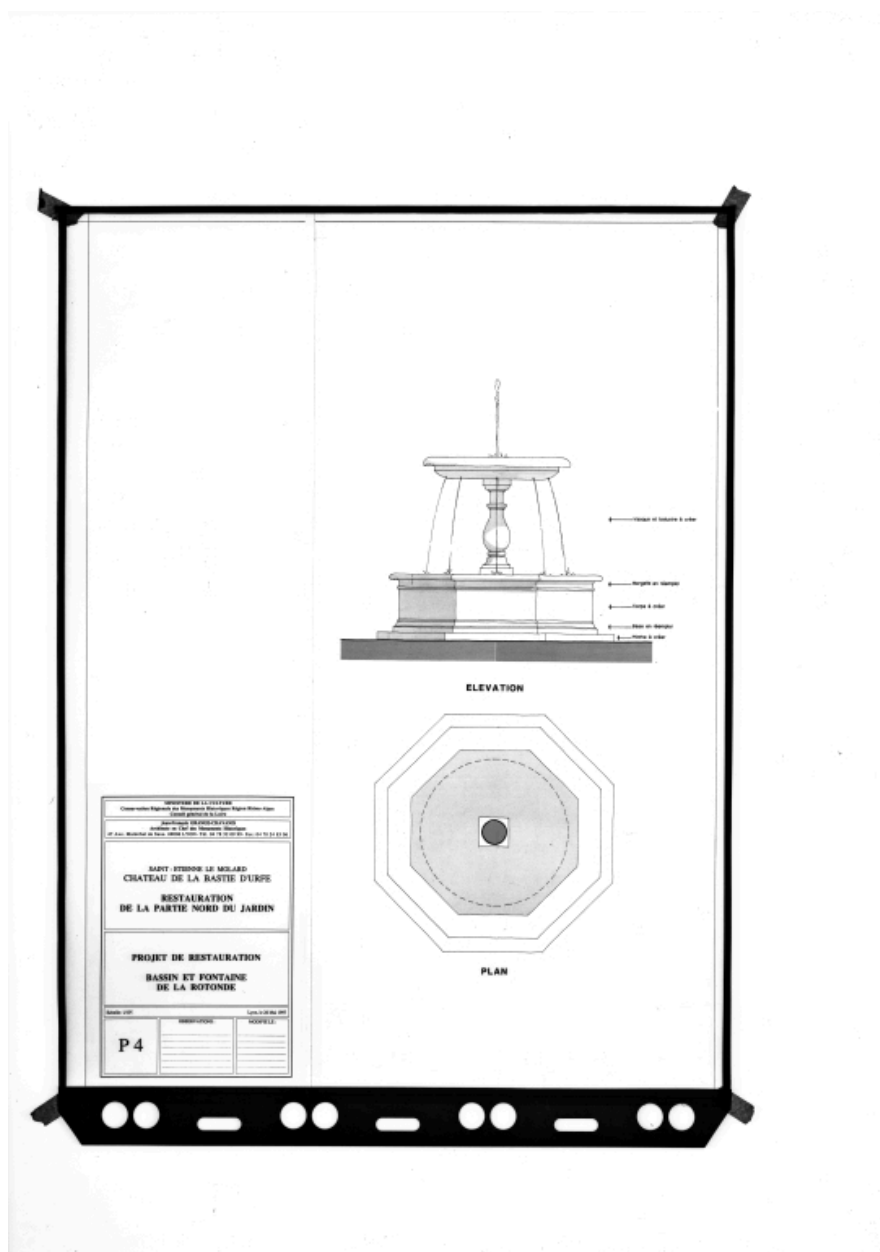
IVR82_20004201748P

Auteur de l'illustration : Eric Dessert

Auteur du document reproduit : Jean-François (ACMH) Grange-Chavanis

© Région Rhône-Alpes, Inventaire général du patrimoine culturel

reproduction soumise à autorisation du titulaire des droits d'exploitation



Château de la Bastie d'Urfé. Restauration de la partie nord du jardin. Projet de restitution de la fontaine. Plan, élévation.

Référence du document reproduit :

- **Dessin à l'encre sur papier calque végétal, éch. 1/10e, 64x87 cm. 26 mai 1997.**
Dessin à l'encre sur papier calque végétal, éch. 1/10e, 64x87 cm. 26 mai 1997.

IVR82_20004201751P

Auteur de l'illustration : Eric Dessert

Auteur du document reproduit : Jean-François (ACMH) Grange-Chavanis

© Région Rhône-Alpes, Inventaire général du patrimoine culturel

reproduction soumise à autorisation du titulaire des droits d'exploitation



Vue générale du temple de jardin et du jardin.

IVR82_20004201755XA

Auteur de l'illustration : Martial Couderette

© Région Rhône-Alpes, Inventaire général du patrimoine culturel
reproduction soumise à autorisation du titulaire des droits d'exploitation



Vue générale du temple de jardin.

IVR82_20004201757XA

Auteur de l'illustration : Martial Couderette

© Région Rhône-Alpes, Inventaire général du patrimoine culturel
reproduction soumise à autorisation du titulaire des droits d'exploitation



Vue d'ensemble.

IVR82_20054200447VE

Auteur de l'illustration : Eric Dessert

Date de prise de vue : 2003

© Région Rhône-Alpes, Inventaire général du patrimoine culturel
reproduction soumise à autorisation du titulaire des droits d'exploitation



Détail de l'élévation.

IVR82_20054200448X

Auteur de l'illustration : Eric Dessert

Date de prise de vue : 2003

© Région Rhône-Alpes, Inventaire général du patrimoine culturel
reproduction soumise à autorisation du titulaire des droits d'exploitation



Vue de la fontaine située sous le temple de jardin.

IVR82_20004201759XA

Auteur de l'illustration : Martial Couderette

© Région Rhône-Alpes, Inventaire général du patrimoine culturel
reproduction soumise à autorisation du titulaire des droits d'exploitation



Fragment de la fontaine autrefois abritée par le temple.

IVR82_20054200449X

Auteur de l'illustration : Eric Dessert

Date de prise de vue : 2003

© Région Rhône-Alpes, Inventaire général du patrimoine culturel
reproduction soumise à autorisation du titulaire des droits d'exploitation



St-ETIENNE-le-MOLARD (Loire). Le Kiosque du Château de la Bâtie d'Urfé. Feurs, Imp. A. Maymat.

Référence du document reproduit :

- **Carte postale. St-ETIENNE-le-MOLARD (Loire). Le Kiosque du Château de la Bâtie d'Urfé. Feurs, Imp. A. Maymat.**
St-ETIENNE-le-MOLARD (Loire). Le Kiosque du Château de la Bâtie d'Urfé. Feurs, Imp. A. Maymat. / Carte postale, limite 19e siècle 20e siècle

IVR82_20054200453X

Auteur de l'illustration : Eric Dessert

© Région Rhône-Alpes, Inventaire général du patrimoine culturel
reproduction soumise à autorisation du titulaire des droits d'exploitation