



Rhône-Alpes, Rhône  
Lyon 8e  
55 avenue Jean-Mermoz

## Usine de construction électrique Paris-Rhône actuellement Valéo

### Références du dossier

Numéro de dossier : IA69000057  
Date de l'enquête initiale : 2001  
Date(s) de rédaction : 2001  
Cadre de l'étude : enquête thématique régionale Patrimoine industriel  
Degré d'étude : recensé

### Désignation

Dénomination : usine de construction électrique  
Appellation : Paris-Rhône  
Parties constituantes non étudiées : atelier de fabrication, jardin ouvrier

### Compléments de localisation

Milieu d'implantation : en ville  
Références cadastrales : 2000, AS, 17

### Historique

Paris-Rhône est créée en novembre 1915 en pleine Première Guerre mondiale, pour les besoins impératifs de la guerre qui vont conditionner son développement. En janvier 1916, l'architecte lyonnais Michel est choisi pour la construction de l'usine (AC Lyon 314W574-46). Ses fondateurs J. Bethenos et E. Girardeau (polytechnicien) sont tous deux ingénieurs et leurs inventions et initiatives ont été déterminantes dans les premiers développements des liaisons radios, un secteur industriel nouveau. Ils sont à l'origine de la société Française de Radioélectrique. Spécialisée dans la construction électrique : TSF (procédé qui sera très utile dans le domaine des transmissions), équipement pour automobiles et avions, électroménager et construction mécanique. Cette société est l'équipementier des Berliet, Renault, Citroën et devient le premier producteur français de démarreurs, dynamos, alternateurs et accessoires électriques. Dans les années 1950, le groupe s'intéresse à l'électroménager en devenant le premier producteur français d'aspirateurs, cireuses et moulins à café. A la même date est construit dans l'usine annexe une haute cheminée de 17m réalisée par la Sté Lyonnaise de Fumisterie (ACL 345W4 dossier 68).

A la fin de 1975, Paris-Rhône, seconde entreprise du département du Rhône, compte environ 3800 salariés dont 1500 femmes. Des jardins ouvriers se trouvaient sur la parcelle nord du site (cf carte).

La société Paris-Rhône (SPR) a fait travailler environ 4000 employés dans les années 1970, rachetée en 1978 par le groupe Valéo, elle se concentre à partir de 1985 à la seule production de démarreurs. L'ensemble des bâtiments de la parcelle Nord est démolie début des années 2000. La parcelle Sud correspond à l'ancien bâtiment de la direction administrative du siège social de Paris-Rhône datant des années 1960. Il est occupé aujourd'hui par la société Norisko. Sur le mur de clôture de la rue Bataille une plaque de l'amicale des retraités de Paris-Rhône est encore visible.

Période(s) principale(s) : 1er quart 20e siècle, 3e quart 20e siècle

Dates : 1916 (daté par source), 1950 (daté par source)

Auteur(s) de l'oeuvre : Michel (architecte, attribution par source), Société Lyonnaise de Fumisterie (entrepreneur, attribution par source)

## Description

Le bâtiment restant localisé sur la parcelle rue Bataille -avenue Jean-Mermoz, date de la dernière génération de construction, il est tout en béton avec des sheds ovoïdes également en béton. L'autre bâtiment de est localisé de l'autre côté de l'avenue Jean Mermoz, un bâtiment de bureaux en alignement sur l'avenue qui n'a pas été démoli.

En 1950, dans l'usine annexe une haute cheminée de 17m réalisée par la Sté Lyonnaise de Fumisterie (ACL 345W4 dossier 68,). De tron pyramidal à section carrée de 17m, cette cheminée en brique est construite en briques réfractaires sur 1,50 au-dessus de la traînage. La semelle d'une profondeur de 2m et le socle sont en béton.

## Éléments descriptifs

Matériau(x) du gros-oeuvre, mise en oeuvre et revêtement : béton

Matériau(x) de couverture : verre en couverture, béton en couverture

Étage(s) ou vaisseau(x) : en rez-de-chaussée

Type(s) de couverture : shed ; shed ovoïde

Énergies : énergie électrique ; achetée

## Typologies et état de conservation

État de conservation : établissement industriel désaffecté

## Statut, intérêt et protection

Manque documents de la fondation Berliet à reproduire. Vue aérienne de l'usine Paris-Rhône. En cours

Statut de la propriété : propriété privée

## Références documentaires

### Documents d'archive

- **Permis de construire de l'usine Paris-Rhône, 1916**  
AC Lyon 314W574-46, 1916 : Permis de construire de l'usine Paris-Rhône (4 plans), 1916  
AC Lyon : 314W574-46, 1916
- **PC cheminée de 17m, 1950**  
ACL 345W4 dossier 68, 1950 : dans l'usine annexe une haute cheminée de 17m réalisée par la Sté Lyonnaise de Fumisterie ().  
AC Lyon : ACL 345W4 dossier 68
- **AD Rhône : sous-série 5 M, dossier n° 1949, établissements classés, plan usines 8eme**  
AD Rhône : sous-série 5 M, dossier n° 1949, établissements classés, plan usines 8eme arrondissement, fonderie Bordery, Société Paris-Rhône. 1935
- **Archives déposées à l'ISH (l'Institut des Sciences de l'Homme) boîte 10 et 11. Conseils et**  
Archives déposées à l'ISH (l'Institut des Sciences de l'Homme) boîte 10 et 11. **Conseils et assemblées société Paris-Rhône.** 1915 boîte 73.**Direction générale, notes techniques entre SPR Paris et SPR Lyon. Comptabilité : livres-journaux depuis l'origine de la société. Photographies : trois albums concernant la présence de Paris-Rhône aux foires de Paris. Personnel : trois registres des entrées et sorties du personnel couvrant la période 1914 à 1918.** Boîte 56 . **Organisation de l'entreprise, article d'Emile Girardeau dans la revue Générale d'Electricité, avril 1917.**
- **Archives Fondation de l'automobile Marius Berliet : fonds photographique : vues aériennes et des**  
Archives Fondation de l'automobile Marius Berliet : **fonds photographique : vues aériennes et des ateliers de la société Paris-Rhône.** 1924

### Documents figurés

- **AC Lyon, 2S 456. Les cartes industrielles de France : le Rhône. 1932. Société de documentation**

AC Lyon, 2S 456. **Les cartes industrielles de France : le Rhône. 1932.** Société de documentation industrielle, relevé effectué par Mr. Saint-Denis géomètre à Lyon, 1 : 10000

## Bibliographie

- **SARAZIN, Anne. Paris-Rhône, usine moderne, usine de guerre, les débuts d'un constructeur**  
SARAZIN, Anne. **Paris-Rhône, usine moderne, usine de guerre, les débuts d'un constructeur d'appareils électriques, 1915-1919.** Université Lumière Lyon 2, mémoire de DEA, juin 1995
- **CAYEZ, Pierre. Espace de production et espace de travail. Les grandes usines lyonnaises au Xxe**  
CAYEZ, Pierre. **Espace de production et espace de travail. Les grandes usines lyonnaises au Xxe siècle.** Centre Pierre Léon, U.A. CNRS 04223, 1980.  
p. 19 à 54
- **FAYOL, Amédée. Le savant et inventeur Joseph Bethenod (1883-1944). Paris, ed. Culture et**  
FAYOL, Amédée. **Le savant et inventeur Joseph Bethenod (1883-1944).** Paris, ed. Culture et documentation, 1950 (AML 1305)
- **POUZET, Pierre-Lucien. Histoire de la société Paris-Rhône. Etude dactylographiée, 1981**  
POUZET, Pierre-Lucien. **Histoire de la société Paris-Rhône.** Etude dactylographiée, 1981
- **MENAIS, Georges-Paul. Géographie industrielle de Lyon, 1960**  
MENAIS, Georges-Paul. **Géographie industrielle de Lyon.** France, Edition Bibliothèque des Guides Bleus - Librairie Hachette, vol 2, 1960.

## Périodiques

- **Les travailleurs de Paris Rhône débrayent, 1967**  
Source : "Les travailleurs de Paris Rhône débrayent et manifestent" in La Voix du Lyonnais, no.140, 5 novembre 1967.  
BM Lyon : in La Voix du Lyonnais, no.140, 5 novembre 1967

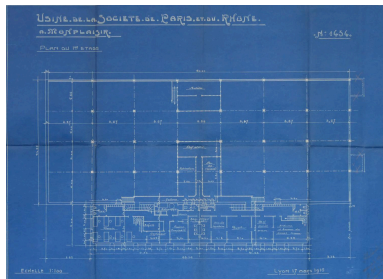
## Annexe 1

### Grève en 1967

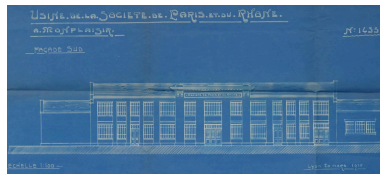
Un reportage photographique a été réalisé suite aux agitations sociales commencées fin octobre 1967 aux usines Berliet, Péchiney et Paris-Rhône. Dans cette dernière entreprise, le 30 octobre 1967, les ouvrières et ouvriers ont débrayé à 80%, à l'appel de leur syndicat C.G.T., pour contester l'application d'un nouveau système de calcul de la paie. Les ouvrières ont ensuite brûlé les lettres de la direction avant de manifester dans les avenues voisines. Une des photographies de ce reportage a été publiée dans les pages d'actualités rétrospectives de la revue bimensuelle "Reflets de la vie lyonnaise et du Sud-Est" (no.152, 15 novembre 1967).

Source : "Les travailleurs de Paris Rhône débrayent et manifestent" in La Voix du Lyonnais, no.140, 5 novembre 1967.  
cote : Bibliothèque municipale de Lyon / P0702 B06 22 323 00003

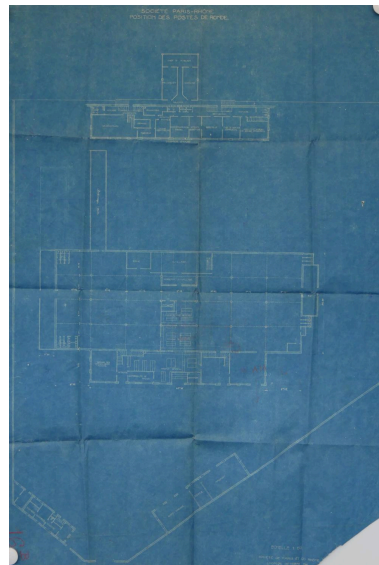
## Illustrations



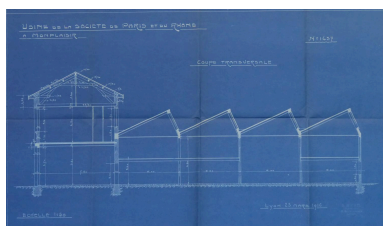
Plan du 1er étage (AC  
Lyon 314w574, 1916)  
Phot. Nadine Halitim-Dubois  
IVR84\_20236900134NUCA



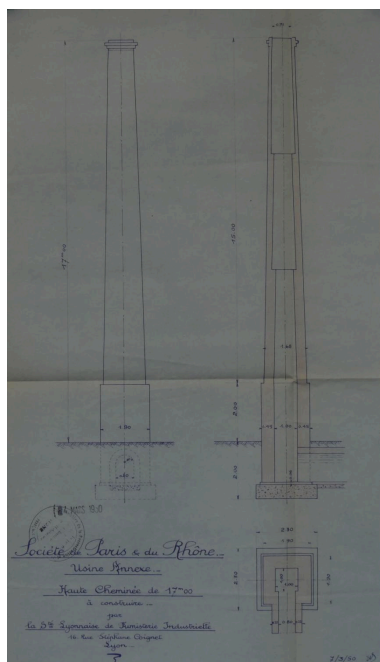
Façade principale (AC Lyon, 1916)  
Phot. Nadine Halitim-Dubois  
IVR84\_20236900135NUCA



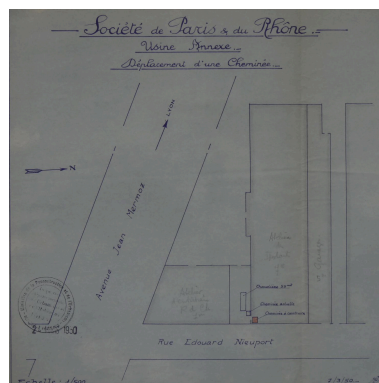
Plan : position des postes de rondes  
(AC Lyon 314W574-46, 1916)  
Phot. Nadine Halitim-Dubois  
IVR84\_20236900136NUCA



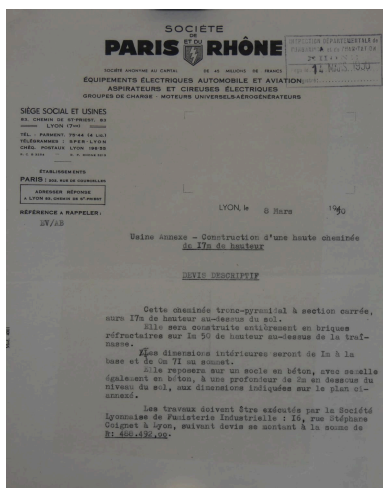
Coupe transversale (AC Lyon, 1916)  
Phot. Nadine Halitim-Dubois  
IVR84\_20236900137NUCA



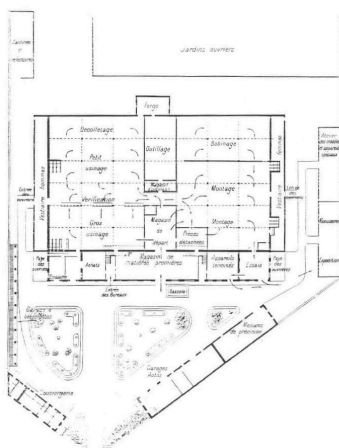
Plan haute cheminée de  
17m usine Paris-Rhône  
Lyon 1950 (ACL345W64)  
Phot. Nadine Halitim-Dubois  
IVR84\_20246900447NUCA



Papier de localisation usine Paris-  
Rhône 1950 (ACL345W4-64 dossier)  
Phot. Nadine Halitim-Dubois  
IVR84\_20246900446NUCA



Papier entête et descriptif cheminée usine Paris-Rhône 1950 (ACL345W4-64 dossier)  
Phot. Nadine Halitim-Dubois  
IVR84\_20246900445NUCA



Plan de localisation des atelier de l'usine Paris-Rhône (archive privée)  
Phot. Nadine Halitim-Dubois  
IVR82\_20096904085NUC



Localisation de l'usine Paris-Rhône en 1970 (Atlas de 1970 archive privée)  
Phot. Nadine Halitim-Dubois  
IVR82\_20096904086NUCA



Vue générale sud-est (parcelle Bataille-Jean Mermoz)  
Phot. Martial Couderette  
IVR82\_20016903157X



Plaque de l'amicale des retraités située rue Bataille  
Phot. Martial Couderette  
IVR82\_20016903162X



Ancien bâtiment de la direction administrative de la société Paris-Rhône (coté Jean Mermoz)  
Phot. Martial Couderette  
IVR82\_20066900064X



Grève en 1967 devant le siège social de Paris-Rhône (Bibliothèque municipale de Lyon / P0702 B06 22 323 00003)  
Phot. BM Lyon  
IVR82\_20096904084NUC

## Dossiers liés

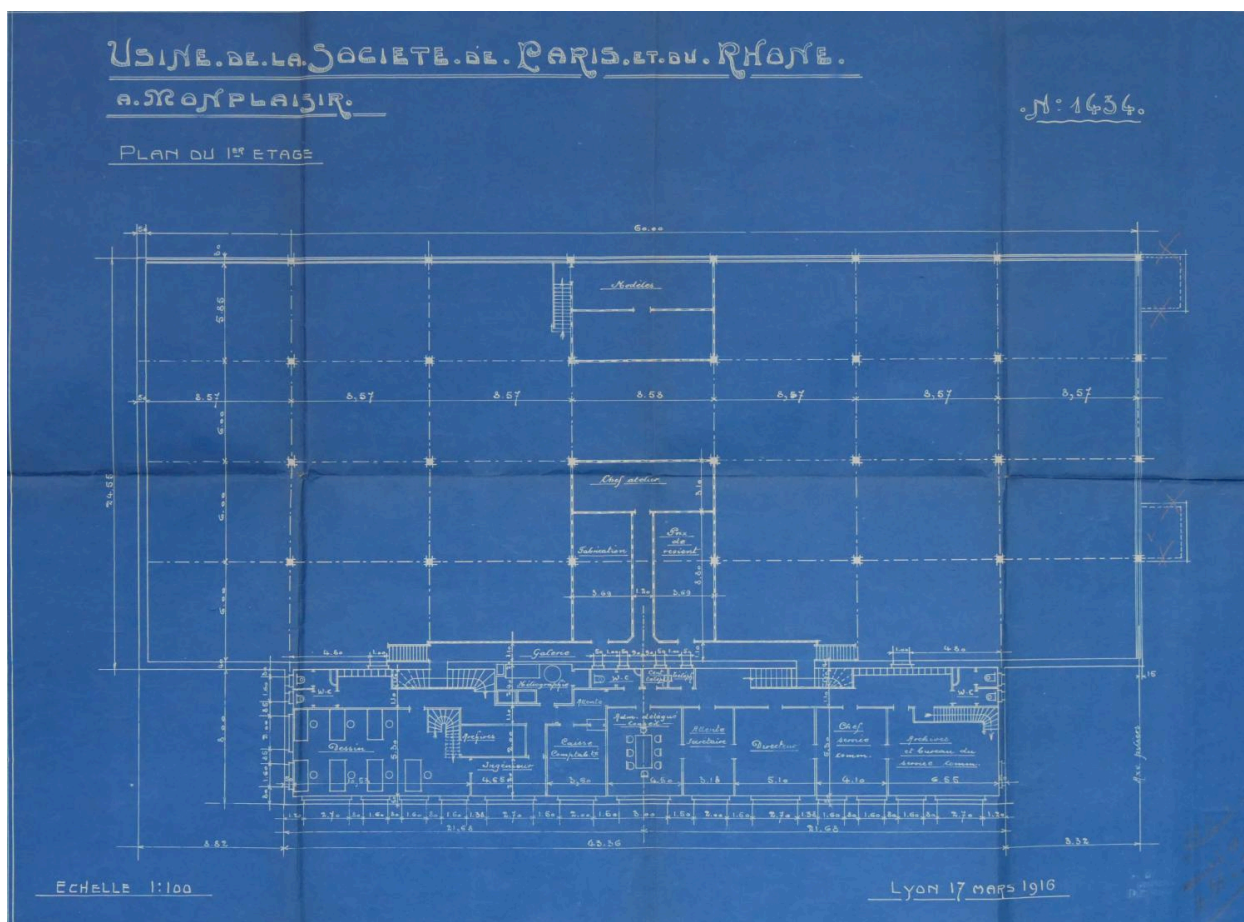
### Dossiers de synthèse :

Présentation et synthèse du patrimoine industriel de la ville de Lyon (IA69001377) Rhône-Alpes, Rhône, Lyon

### Oeuvre(s) contenue(s) :

Auteur(s) du dossier : Nadine Halitim-Dubois

Copyright(s) : © Région Rhône-Alpes, Inventaire général du patrimoine culturel ; © Ville de Lyon



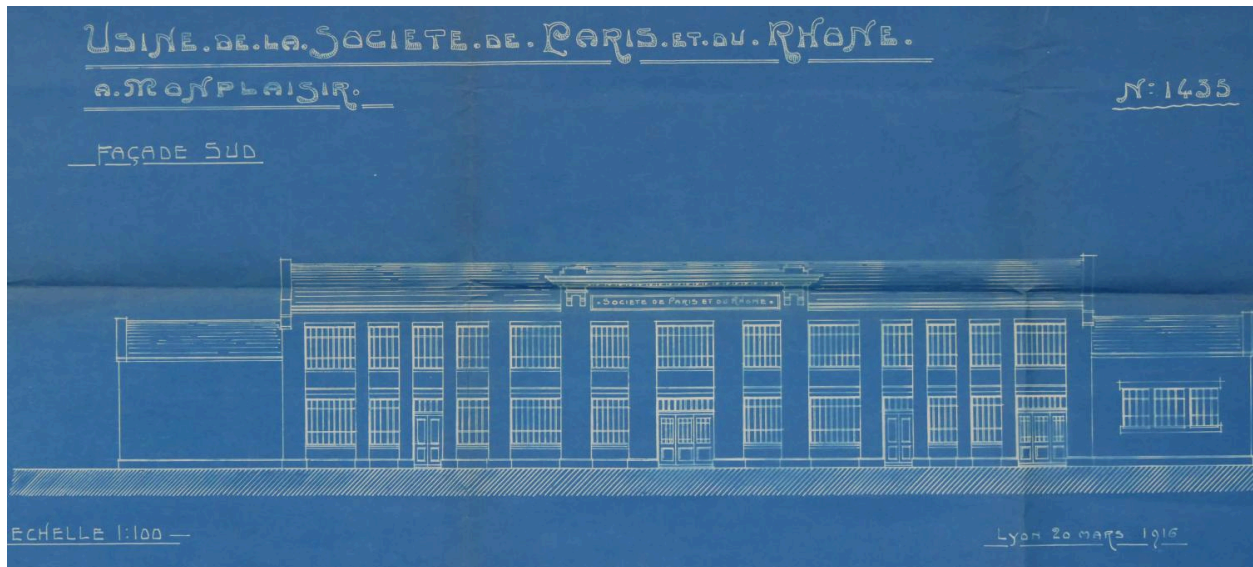
Plan du 1er étage (AC Lyon 314w574, 1916)

IVR84\_20236900134NUCA

Auteur de l'illustration : Nadine Halitim-Dubois

© Ville de Lyon

reproduction soumise à autorisation du titulaire des droits d'exploitation



Façade principale (AC Lyon, 1916)

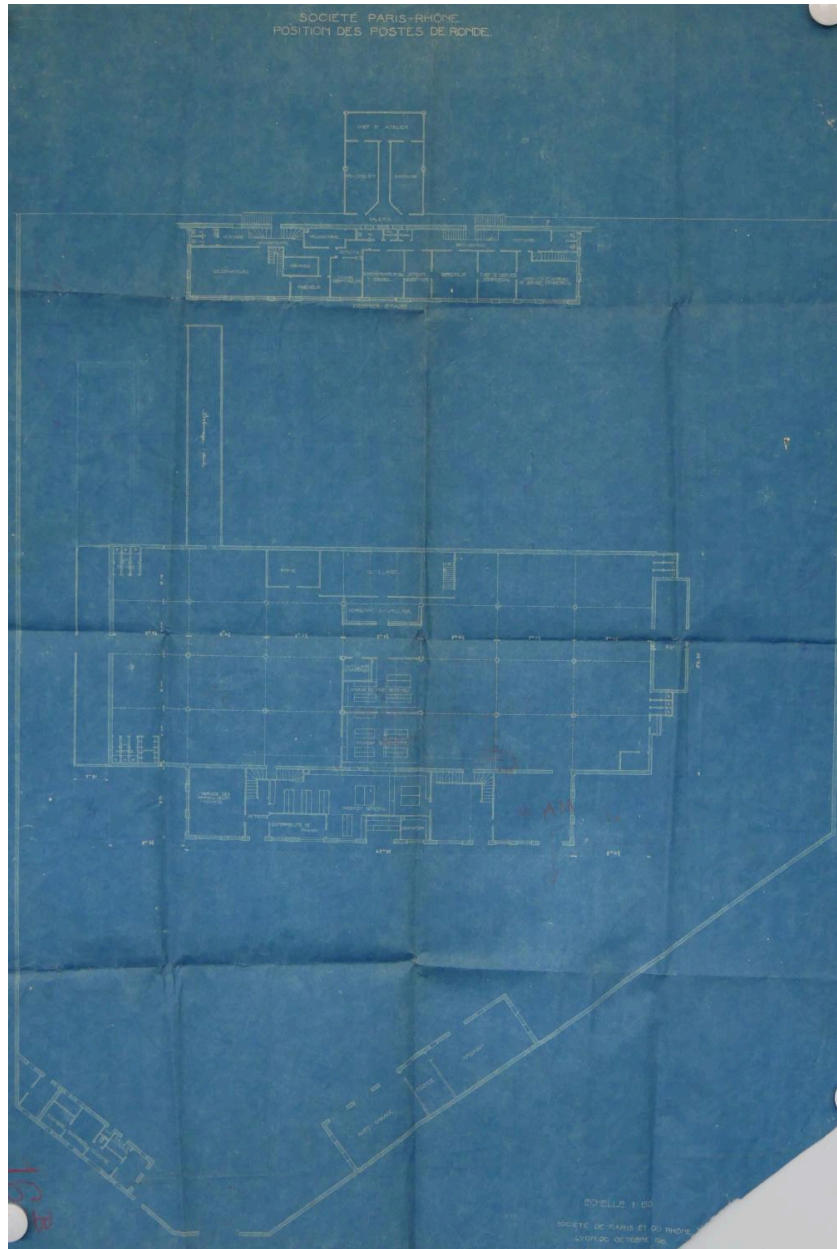
IVR84\_20236900135NUCA

Auteur de l'illustration : Nadine Halitim-Dubois

© Ville de Lyon

reproduction soumise à autorisation du titulaire des droits d'exploitation





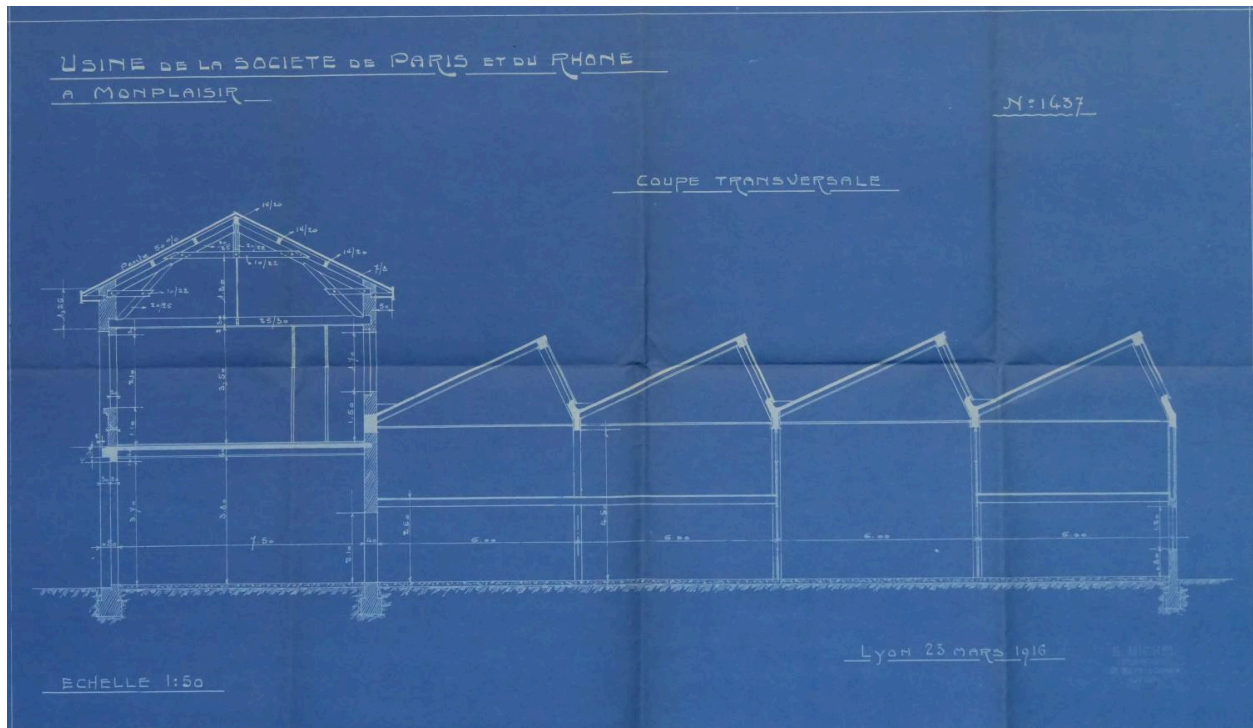
Plan : position des postes de rondes (AC Lyon 314W574-46, 1916)

IVR84\_20236900136NUCA

Auteur de l'illustration : Nadine Halitim-Dubois

© Ville de Lyon

reproduction soumise à autorisation du titulaire des droits d'exploitation



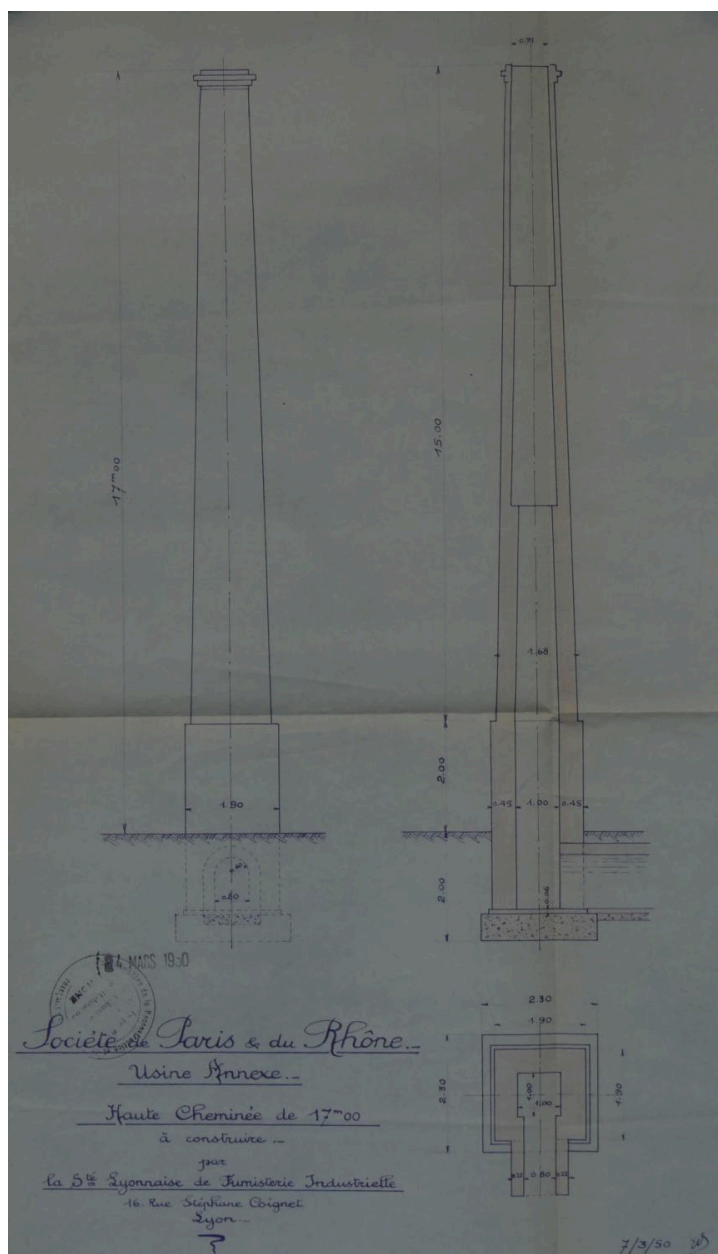
Coupe transversale (AC Lyon, 1916)

IVR84\_20236900137NUCA

Auteur de l'illustration : Nadine Halitim-Dubois

© Ville de Lyon

reproduction soumise à autorisation du titulaire des droits d'exploitation



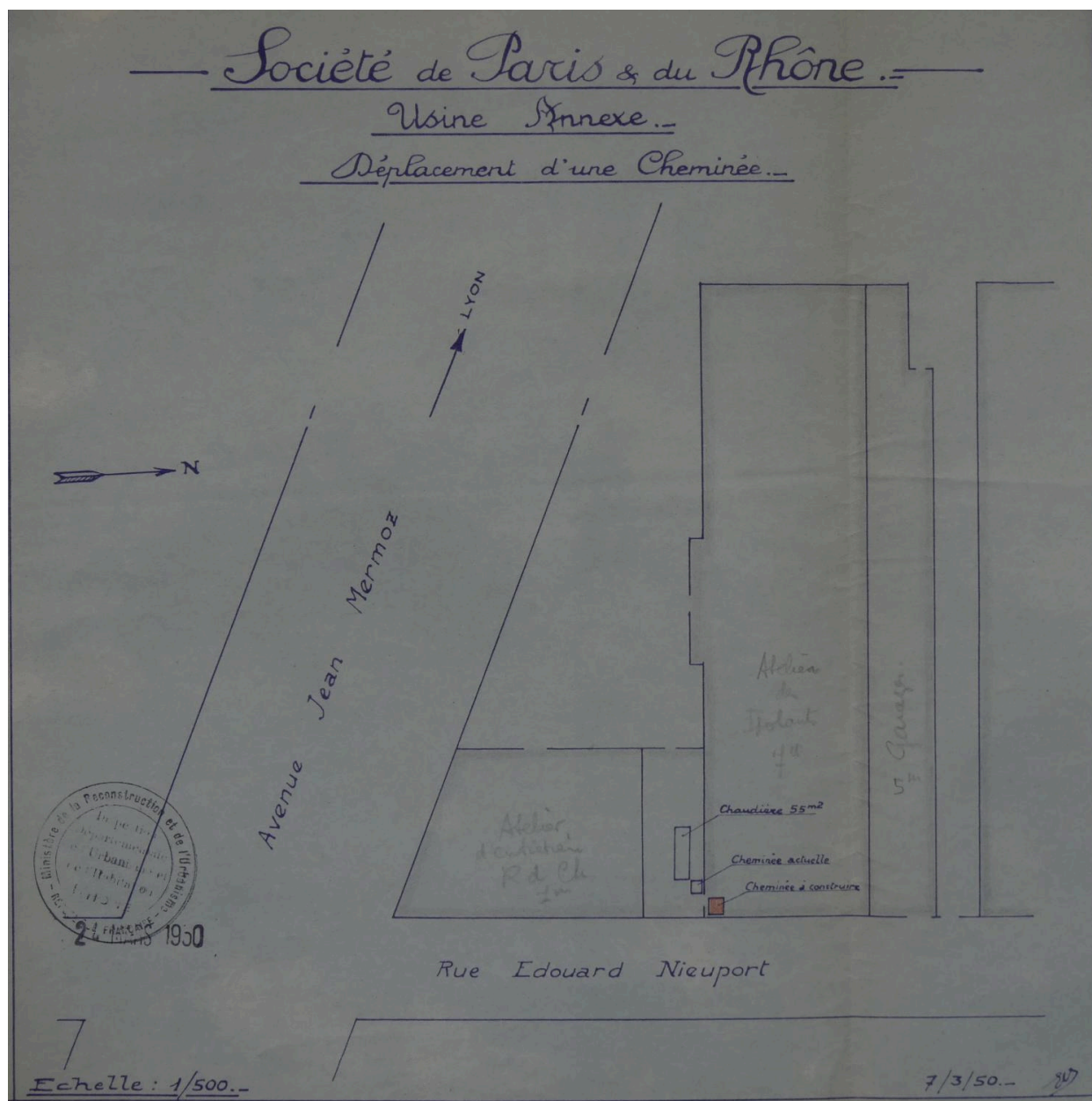
Plan haute cheminée de 17m usine Paris-Rhône Lyon 1950 (ACL345W64)

IVR84\_20246900447NUCA

Auteur de l'illustration : Nadine Halitim-Dubois

© Archives municipales de Lyon

communication libre, reproduction soumise à autorisation



Papier de localisation usine Paris-Rhône 1950 (ACL345W4-64 dossier)

IVR84\_20246900446NUCA

Auteur de l'illustration : Nadine Halitim-Dubois

© Archives municipales de Lyon

communication libre, reproduction soumise à autorisation

**SOCIÉTÉ**  
**DE**  
**PARIS ET DU RHÔNE**

SOCIÉTÉ ANONYME AU CAPITAL DE 45 MILLIONS DE FRANCS

**ÉQUIPEMENTS ÉLECTRIQUES AUTOMOBILE ET AVIATION**  
**ASPIRATEURS ET CIREUSES ÉLECTRIQUES**  
**GROUPES DE CHARGE - MOTEURS UNIVERSELS-AÉROGÉNÉRATEURS**

INSPECTION DÉPARTEMENTALE de  
L'ÉLECTRICITÉ et de l'HAUTÉRIE  
RÉVISÉ  
le 14 MARS 1950

**SIÈGE SOCIAL ET USINES**  
83, CHEMIN DE ST-PIERRE, 83  
LYON (7<sup>me</sup>)

TÉL. : PARMENT. 75-44 (4 Lig.)  
TÉLÉGRAMMES : SPER-LYON  
CHÈQ. POSTAUX LYON 196-55  
R. C. B 3254 — R. P. RHONE 3213

**ÉTABLISSEMENTS**  
**PARIS** : 202, RUE DE COURCELLES

ADRESSER RÉPONSE  
A LYON 83, CHEMIN DE ST-PIERRE

RÉFÉRENCE A RAPPELER :  
LV/AB

LYON, le 8 Mars 1950

Usine Annexe - Construction d'une haute cheminée  
de 17m de hauteur

DEVIS DESCRIPTIF

Cette cheminée tronc-pyramidal à section carrée, aura 17m de hauteur au-dessus du sol.  
Elle sera construite entièrement en briques réfractaires sur 1m 50 de hauteur au-dessus de la trafenasse.  
Les dimensions intérieures seront de 1m à la base et de 0m 71 au sommet.  
Elle reposera sur un socle en béton, avec semelle également en béton, à une profondeur de 2m en dessous du niveau du sol, aux dimensions indiquées sur le plan ci-annexé.

Les travaux doivent être exécutés par la Société Lyonnaise de Fumisterie Industrielle : 16, rue Stéphane Coignet à Lyon, suivant devis se montant à la somme de F: 488.492,00.

Mod. 401

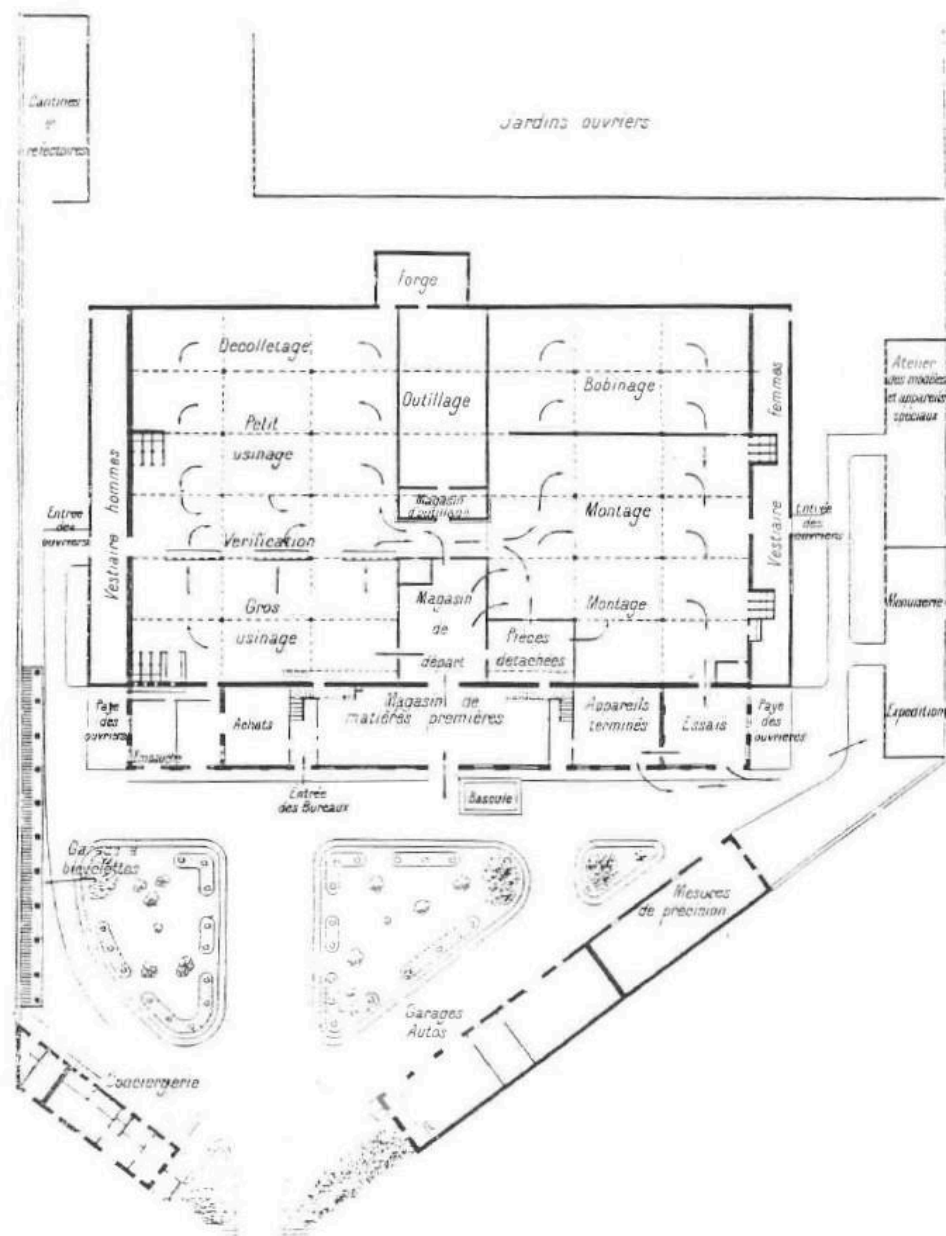
Papier entête et descriptif cheminée usine Paris-Rhône 1950 (ACL345W4-64 dossier)

IVR84\_20246900445NUCA

Auteur de l'illustration : Nadine Halitim-Dubois

© Archives municipales de Lyon

communication libre, reproduction soumise à autorisation



Plan de localisation des atelier de l'usine Paris-Rhône (archive privée)

IVR82\_20096904085NUC

Auteur de l'illustration : Nadine Halitim-Dubois

© Région Rhône-Alpes, Inventaire général du patrimoine culturel ; © Ville de Lyon  
reproduction soumise à autorisation du titulaire des droits d'exploitation



Localisation de l'usine Paris-Rhône en 1970 (Atlas de 1970 archive privée)

IVR82\_20096904086NUCA

Auteur de l'illustration : Nadine Halitim-Dubois

© Région Rhône-Alpes, Inventaire général du patrimoine culturel ; © Ville de Lyon  
reproduction soumise à autorisation du titulaire des droits d'exploitation



Vue générale sud-est (parcelle Bataille-Jean Mermoz)

IVR82\_20016903157X

Auteur de l'illustration : Martial Couderette

© Région Rhône-Alpes, Inventaire général du patrimoine culturel ; © Ville de Lyon  
reproduction soumise à autorisation du titulaire des droits d'exploitation





Plaque de l'amicale des retraités située rue Bataille

IVR82\_20016903162X

Auteur de l'illustration : Martial Couderette

© Région Rhône-Alpes, Inventaire général du patrimoine culturel ; © Ville de Lyon  
reproduction soumise à autorisation du titulaire des droits d'exploitation



Ancien bâtiment de la direction administrative de la société Paris-Rhône (coté Jean Mermoz)

IVR82\_20066900064X

Auteur de l'illustration : Martial Couderette

© Région Rhône-Alpes, Inventaire général du patrimoine culturel ; © Ville de Lyon  
reproduction soumise à autorisation du titulaire des droits d'exploitation



Grève en 1967 devant le siège social de Paris-Rhône (Bibliothèque municipale de Lyon / P0702 B06 22 323 00003)

Référence du document reproduit :

- **Les travailleurs de Paris Rhône débrayent, 1967**  
Source : "Les travailleurs de Paris Rhône débrayent et manifestent" in La Voix du Lyonnais, no.140, 5 novembre 1967.  
BM Lyon : in La Voix du Lyonnais, no.140, 5 novembre 1967

IVR82\_20096904084NUC

Auteur de l'illustration : BM Lyon

© Région Rhône-Alpes, Inventaire général du patrimoine culturel ; © Ville de Lyon  
reproduction soumise à autorisation du titulaire des droits d'exploitation