



Lyon 6e  
3 rue de Sèze

## Immeuble

### Références du dossier

Numéro de dossier : IA69002044  
Date de l'enquête initiale : 2003  
Date(s) de rédaction : 2003  
Cadre de l'étude : inventaire topographique Inventaire de la Ville de Lyon  
Degré d'étude : monographié

### Désignation

Dénomination : immeuble  
Parties constituantes non étudiées : cour

### Compléments de localisation

Milieu d'implantation : en ville  
Références cadastrales : AM 1, 0

### Historique

Période(s) principale(s) : 1er quart 19e siècle

### Description

#### Éléments descriptifs

Matériau(x) du gros-oeuvre, mise en oeuvre et revêtement : enduit  
Élévations extérieures : élévation à travées

### Statut, intérêt et protection

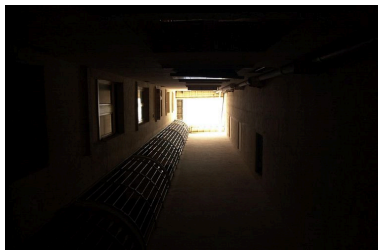
Un permis de démolir et un permis de construire concernant la construction d'un ascenseur sont déposés à la Direction de l'Aménagement urbain de la Ville de Lyon en mars 2003

Statut de la propriété : propriété privée

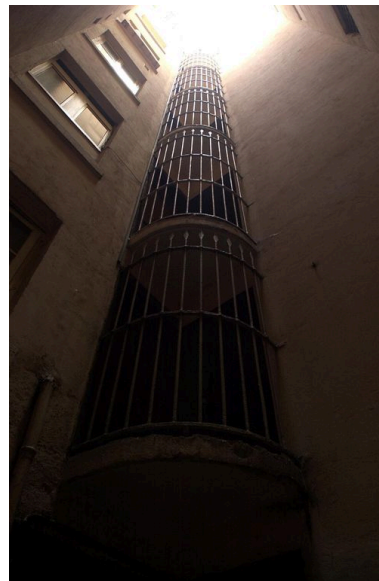
## Illustrations



Elévation antérieure  
Phot. Bernard Ducouret  
IVR82\_20036903221NUCA



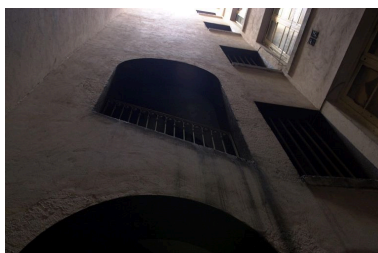
Le puits de lumière éclairant  
la cour où se trouvent les  
paliers en quart de rond  
Phot. Bernard Ducouret  
IVR82\_20036903222NUCA



Les grilles fermant les  
paliers en quart-de-rond  
Phot. Bernard Ducouret  
IVR82\_20036903223NUCA



Détail du premier palier  
Phot. Bernard Ducouret  
IVR82\_20036903224NUCA



Vue de la cour ouest  
Phot. Bernard Ducouret  
IVR82\_20036903225NUCA

## Dossiers liés

### Dossiers de synthèse :

Présentation du secteur d'étude Lyon (IA69004589) Rhône-Alpes, Rhône, Lyon

### Oeuvre(s) contenue(s) :

Auteur(s) du dossier : Véronique Belle

Copyright(s) : © Région Rhône-Alpes, Inventaire général du patrimoine culturel ; © Ville de Lyon

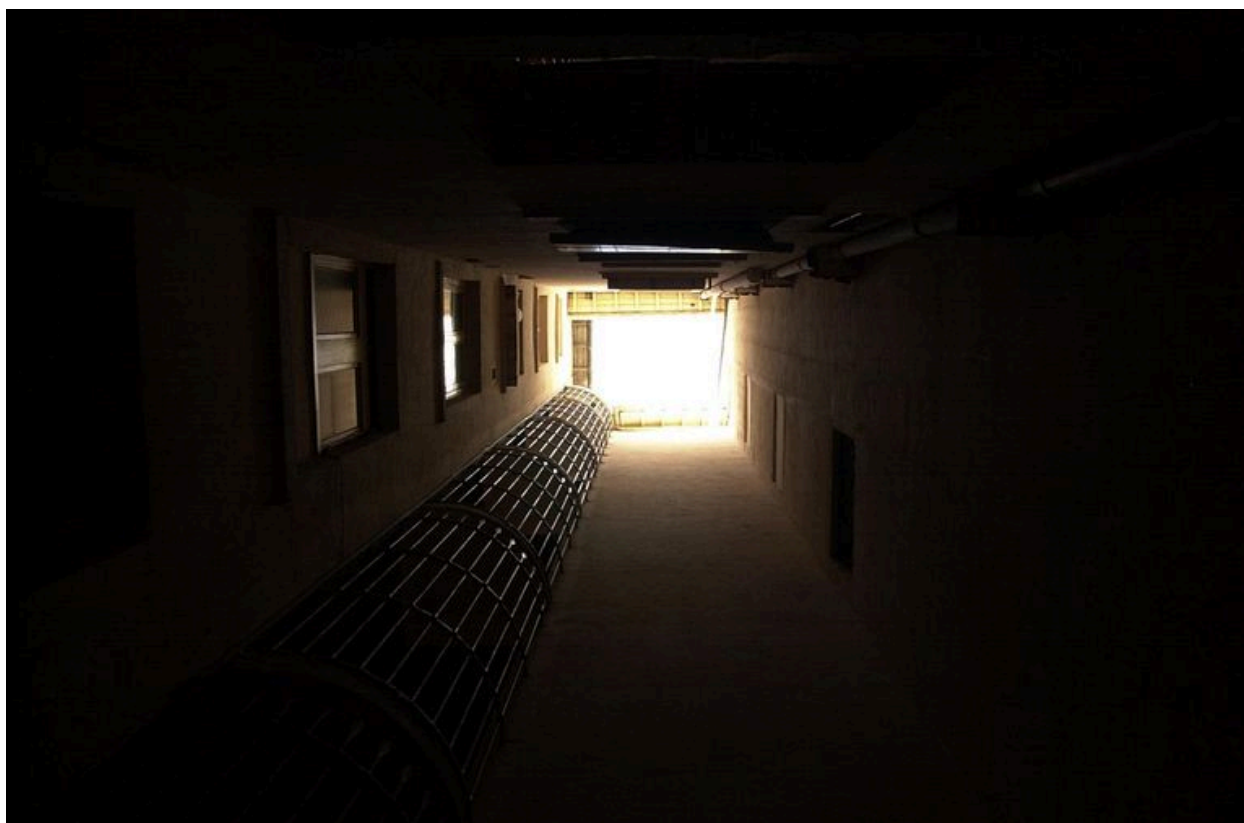


Elévation antérieure

IVR82\_20036903221NUCA

Auteur de l'illustration : Bernard Ducouret

© Région Rhône-Alpes, Inventaire général du patrimoine culturel ; © Ville de Lyon  
reproduction soumise à autorisation du titulaire des droits d'exploitation

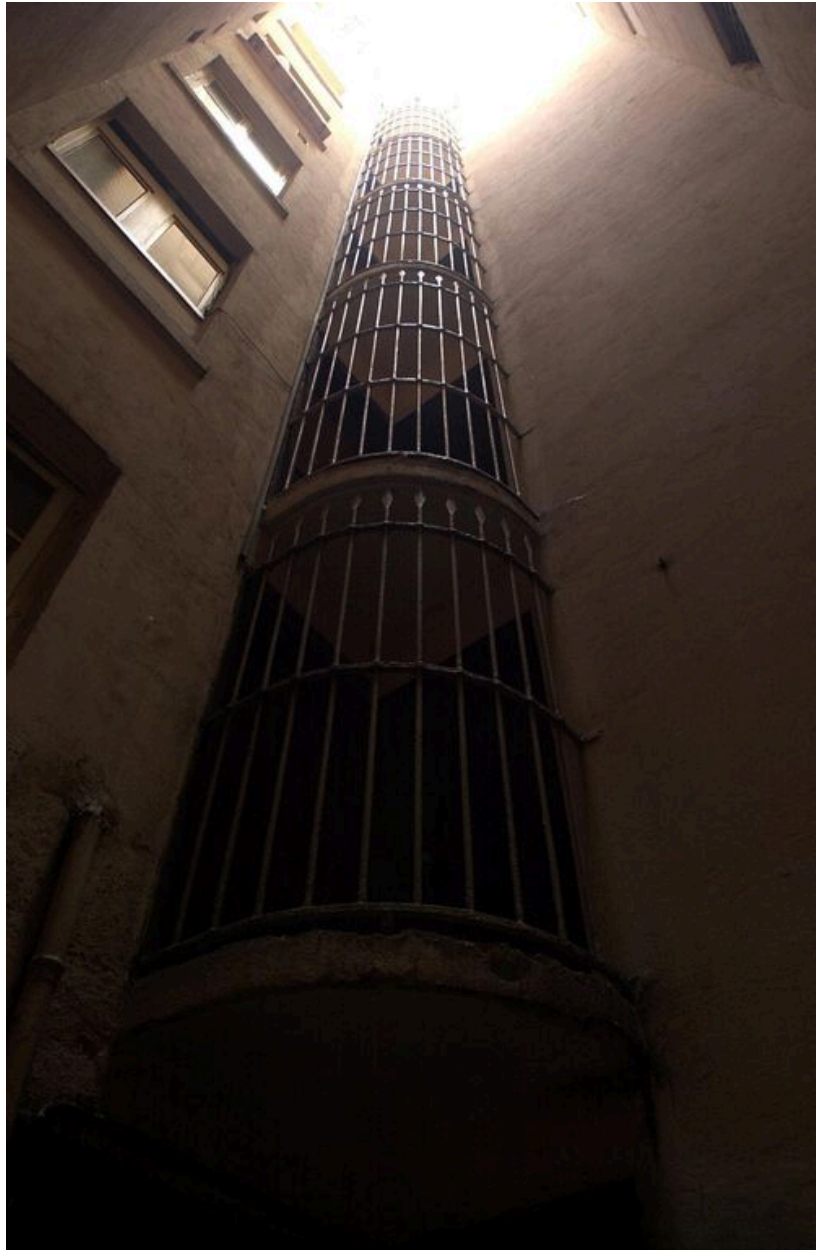


Le puits de lumière éclairant la cour où se trouvent les paliers en quart de rond

IVR82\_20036903222NUCA

Auteur de l'illustration : Bernard Ducouret

© Région Rhône-Alpes, Inventaire général du patrimoine culturel ; © Ville de Lyon  
reproduction soumise à autorisation du titulaire des droits d'exploitation



Les grilles fermant les paliers en quart-de-rond

IVR82\_20036903223NUCA

Auteur de l'illustration : Bernard Ducouret

© Région Rhône-Alpes, Inventaire général du patrimoine culturel ; © Ville de Lyon  
reproduction soumise à autorisation du titulaire des droits d'exploitation

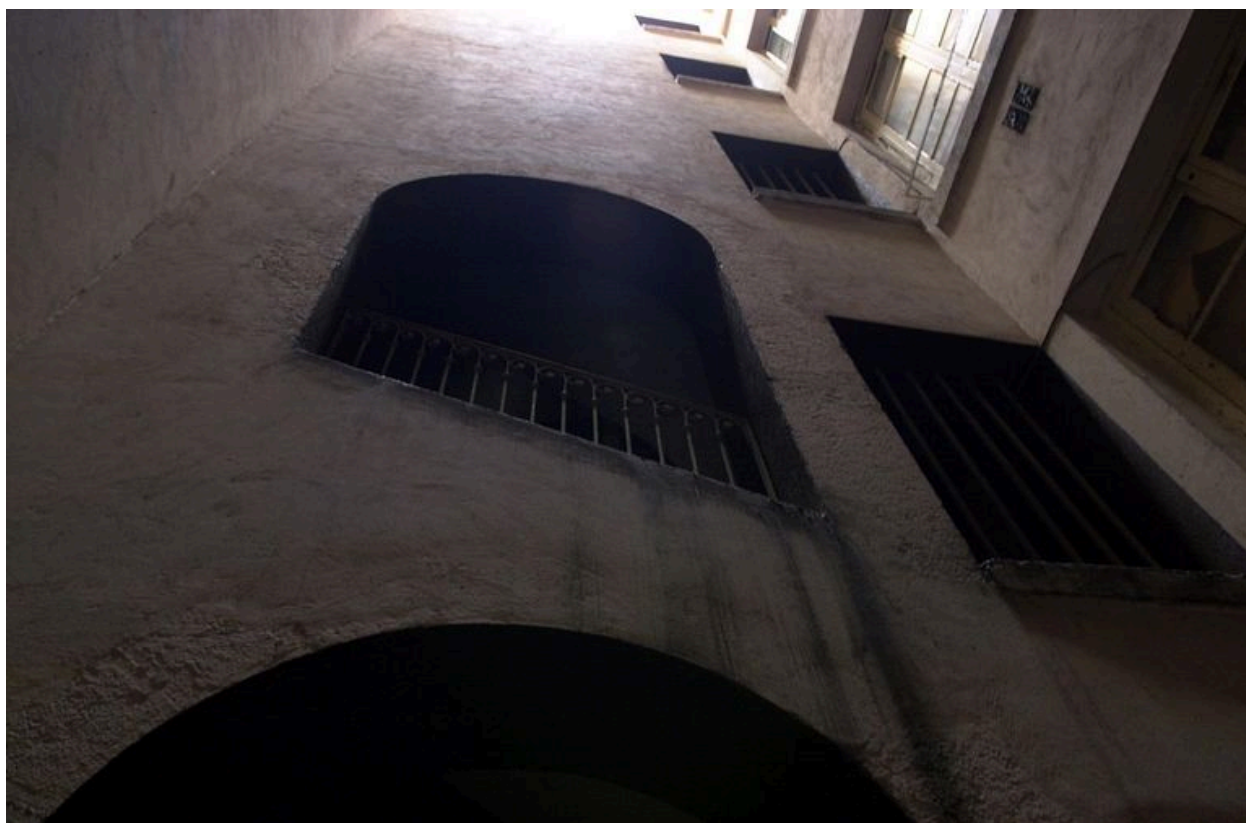


Détail du premier palier

IVR82\_20036903224NUCA

Auteur de l'illustration : Bernard Ducouret

© Région Rhône-Alpes, Inventaire général du patrimoine culturel ; © Ville de Lyon  
reproduction soumise à autorisation du titulaire des droits d'exploitation



Vue de la cour ouest

IVR82\_20036903225NUCA

Auteur de l'illustration : Bernard Ducouret

© Région Rhône-Alpes, Inventaire général du patrimoine culturel ; © Ville de Lyon  
reproduction soumise à autorisation du titulaire des droits d'exploitation