



Rhône-Alpes, Haute-Savoie  
Cusy  
Pont de Bange  
route des Bauges

## Ancien pont de Bange dit pont romain

### Références du dossier

Numéro de dossier : IA74002531

Date de l'enquête initiale : 2015

Date(s) de rédaction : 2018

Cadre de l'étude : inventaire topographique Inventaire du Parc naturel régional du Massif des Bauges

Degré d'étude : étudié

### Désignation

Dénomination : pont

Appellation : Pont romain

### Compléments de localisation

Milieu d'implantation : isolé

Références cadastrales : 2015, C8, NC (vers 578)

### Historique

Avant le pont de Bange actuel, un autre pont, plus ancien, dit pont romain, se situait au même endroit, mais en dessous de l'actuel. Constitué d'une arche maçonnée, il enjambait le Chéran. Ce pont est représenté sur la mappe sarde de 1732, alors que le cadastre de 1891 montre vraisemblablement le pont actuel, dont la date de construction permettrait de savoir à partir de quand le précédent n'a plus été utilisé. Des cartes postales du 1er quart du 20e siècle montrent encore le pont avec son arche, qui a aujourd'hui disparu ; seules les culées demeurent partiellement en place.

Période(s) principale(s) : 16e siècle (?)

### Description

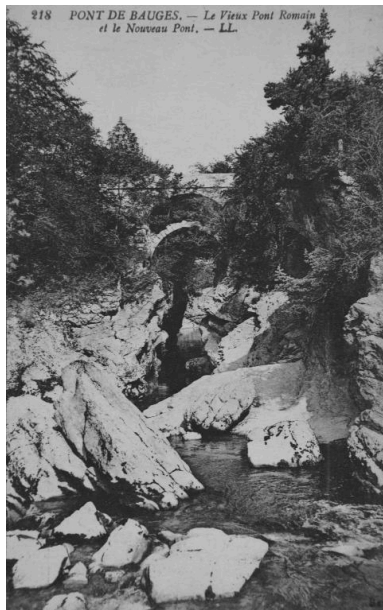
Pont à arche unique maçonnée.

### Éléments descriptifs

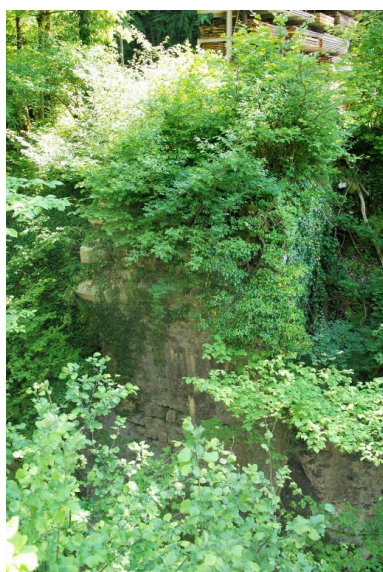
Matériau(x) du gros-oeuvre, mise en oeuvre et revêtement : calcaire, moellon

Autres organes de circulations : carto PLUI

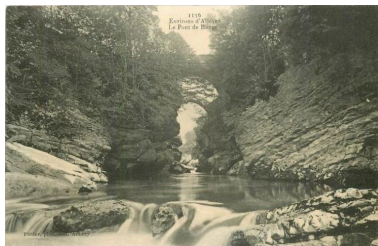
## Illustrations



218. PONT DE BAUGES. –  
Le Vieux Pont Romain / et le  
Nouveau Pont [1er quart 20e siècle]  
Phot. Eric Dessert  
IVR84\_20167400877NUCB



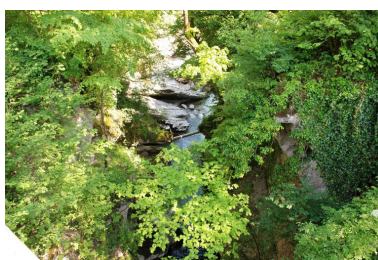
Vue de face d'une  
culée de l'ancien pont.  
Phot. Thierry Monnet  
IVR84\_20187400270NUCA



1156. Environs d'Allèves. Le Pont  
de Bange [1er quart 20e siècle]  
Phot. Thierry Monnet  
IVR84\_20187400268NUCA



Vue partielle du pont  
actuel sous lequel se trouve  
les vestiges de l'ancien.  
Phot. Thierry Monnet  
IVR84\_20187400269NUCA



Vue, par le dessus, d'une culée  
de l'ancien pont de Bange.  
Phot. Thierry Monnet  
IVR84\_20187400271NUCA

## Dossiers liés

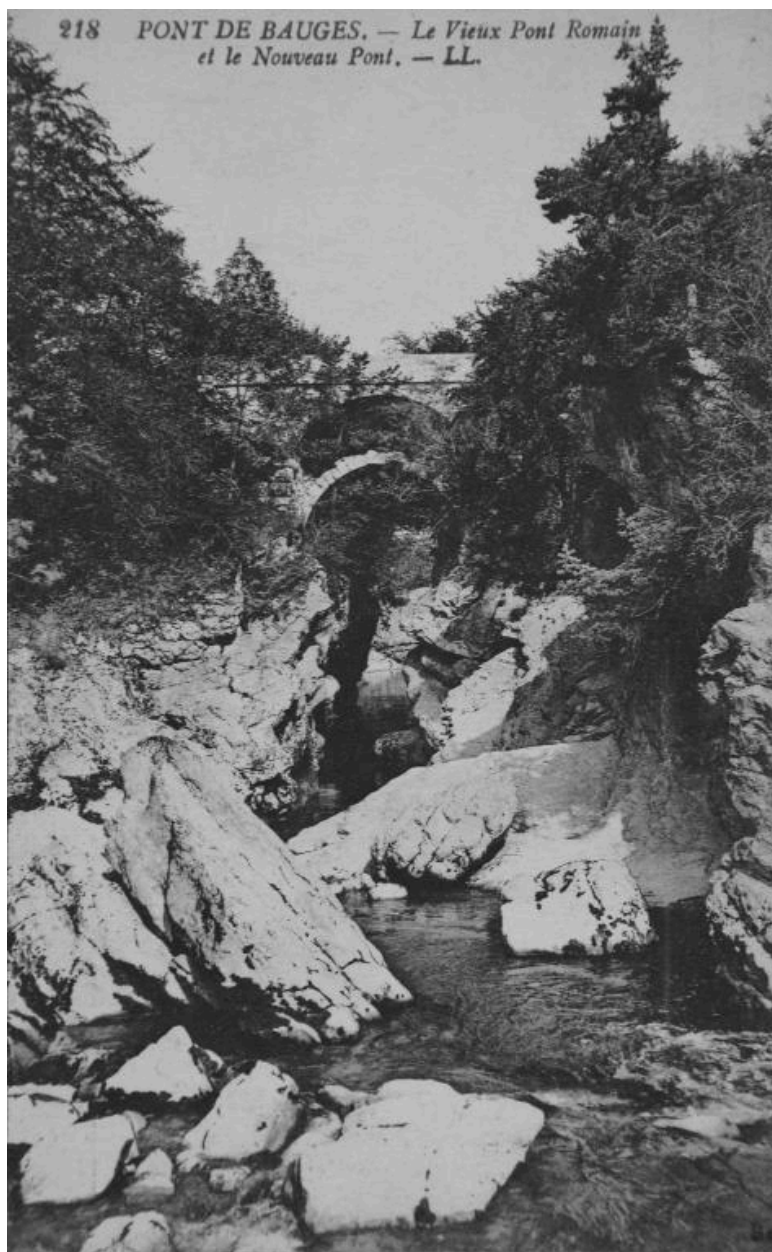
### Dossiers de synthèse :

Présentation de la commune de Cusy (IA74002481) Rhône-Alpes, Haute-Savoie, Cusy

### Oeuvre(s) contenue(s) :

Auteur(s) du dossier : Thierry Monnet, Thierry Monnet, Caroline Guibaud

Copyright(s) : © Région Auvergne-Rhône-Alpes, Inventaire général du patrimoine culturel ; © Parc naturel régional du Massif des Bauges



218. PONT DE BAUGES. – Le Vieux Pont Romain / et le Nouveau Pont [1er quart 20e siècle]

Référence du document reproduit :

- **218. PONT DE BAUGES. – Le Vieux Pont Romain / et le Nouveau Pont [1er quart 20e siècle]**  
218. PONT DE BAUGES. – Le Vieux Pont Romain / et le Nouveau Pont, - LL [verso] IMP. LEVY FILS  
et Cie. PARIS / Lévy et Fils (éditeur). 1 impr. photoméc. (carte postale) : N&B. 1er quart 20e siècle (AP  
Podevin).  
AP Podevin

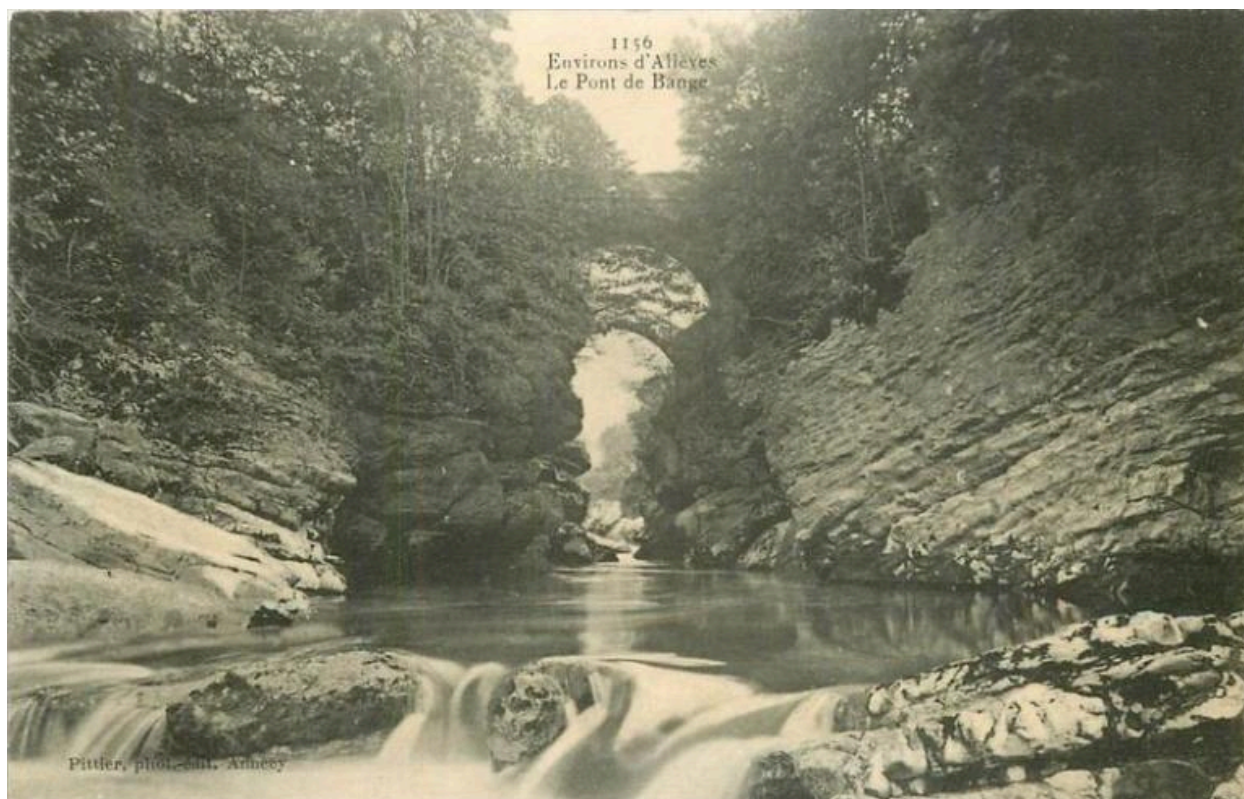
IVR84\_20167400877NUCB

Auteur de l'illustration : Eric Dessert

Date de prise de vue : 2016

© Région Auvergne-Rhône-Alpes, Inventaire général du patrimoine culturel ; © Parc naturel régional du Massif des  
Bauges ; © Collection particulière M.-A. Podevin

reproduction soumise à autorisation du titulaire des droits d'exploitation



1156. Environs d'Allèves. Le Pont de Bange [1er quart 20e siècle]

Référence du document reproduit :

- **1156. Environs d'Allèves. Le Pont de Bange [1er quart 20e siècle]**  
1156. Environs d'Allèves. Le Pont de Bange. Pittier, phot.-édit. Ancecy.). 1 impr. photoméc. (carte postale) : N&B. 1er quart 20e siècle [1er quart 20e siècle]

IVR84\_20187400268NUCA

Auteur de l'illustration : Thierry Monnet

Date de prise de vue : 2018

© Région Auvergne-Rhône-Alpes, Inventaire général du patrimoine culturel ; © Parc naturel régional du Massif des Bauges

reproduction soumise à autorisation du titulaire des droits d'exploitation



Vue partielle du pont actuel sous lequel se trouve les vestiges de l'ancien.

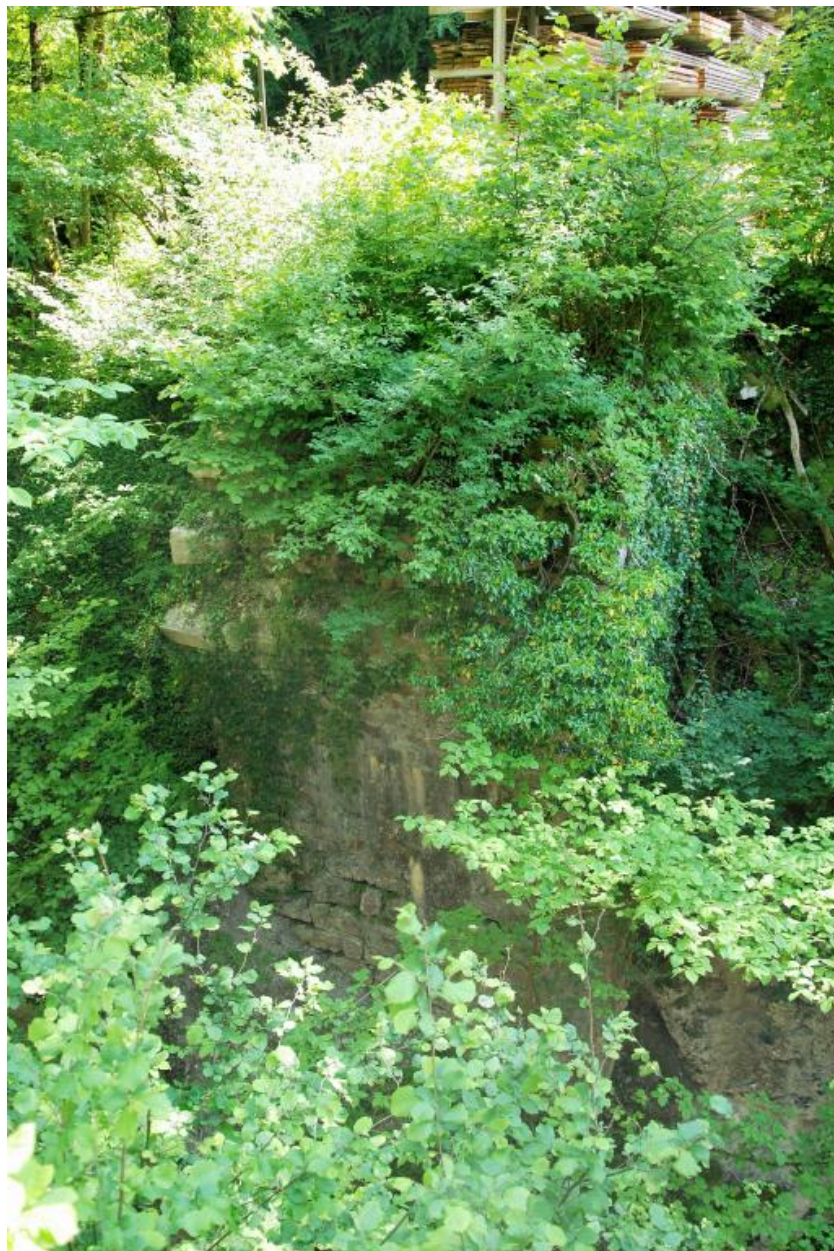
IVR84\_20187400269NUCA

Auteur de l'illustration : Thierry Monnet

Date de prise de vue : 2015

© Région Auvergne-Rhône-Alpes, Inventaire général du patrimoine culturel ; © Parc naturel régional du Massif des Bauges

reproduction soumise à autorisation du titulaire des droits d'exploitation



Vue de face d'une culée de l'ancien pont.

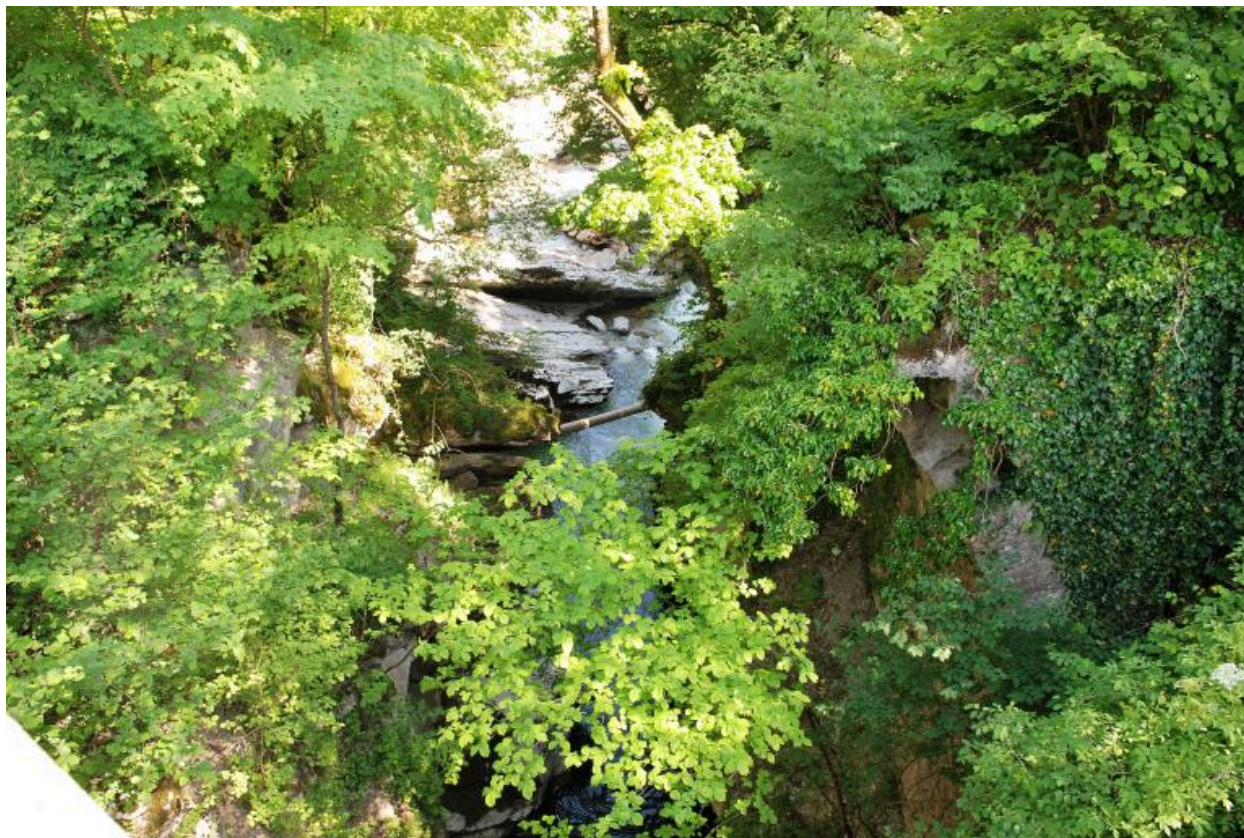
IVR84\_20187400270NUCA

Auteur de l'illustration : Thierry Monnet

Date de prise de vue : 2015

© Région Auvergne-Rhône-Alpes, Inventaire général du patrimoine culturel ; © Parc naturel régional du Massif des Bauges

reproduction soumise à autorisation du titulaire des droits d'exploitation



Vue, par le dessus, d'une culée de l'ancien pont de Bange.

IVR84\_20187400271NUCA

Auteur de l'illustration : Thierry Monnet

Date de prise de vue : 2015

© Région Auvergne-Rhône-Alpes, Inventaire général du patrimoine culturel ; © Parc naturel régional du Massif des Bauges

reproduction soumise à autorisation du titulaire des droits d'exploitation