



Rhône-Alpes, Rhône

Lyon 2e

6 place des Cordeliers, 2 rue Président-Carnot

Magasin de commerce : Grands magasins Sineux, puis Grands Magasins des Cordeliers, puis Galeries Lafayette

## Ensemble de deux masques

### Références du dossier

Numéro de dossier : IM69002036

Date de l'enquête initiale : 2022

Date(s) de rédaction : 2022

Cadre de l'étude : inventaire topographique Inventaire de la Ville de Lyon

Degré d'étude : monographié

### Désignation

Dénomination : masque

Titres : Amérique ? Asie ? Océanie ? (?)

### Compléments de localisation

Milieu d'implantation : en ville

Références cadastrales : 2017, AD, 84

### Historique

Période(s) principale(s) : 2e quart 20e siècle ()

Auteur(s) de l'oeuvre : Jean Chorel

### Statut, intérêt et protection

Intérêt de l'oeuvre : à signaler

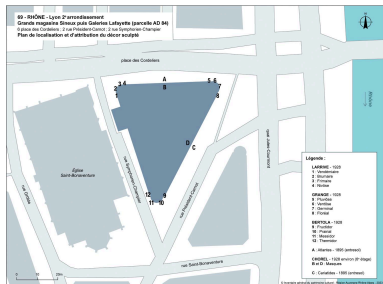
Statut de la propriété : propriété de la commune

### Références documentaires

#### Bibliographie

- **DUFIEUX, Philippe. Sculpteurs et architectes à Lyon (1910-1960) : de Tony Garnier à Louis Bertola.**  
DUFIEUX, Philippe. **Sculpteurs et architectes à Lyon (1910-1960) : de Tony Garnier à Louis Bertola.**  
Lyon : Mémoire active, 2007. 141 p. : ill. en noir. ; 23 cm  
p. 133

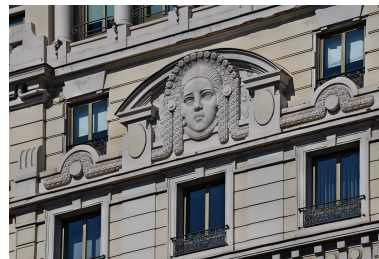
## Illustrations



Plan de localisation (B et D)  
Dess. Guylaine Beauparland-Dupuy  
IVR84\_20236900389NUDA



Masque place des Cordeliers  
Phot. Thierry Leroy  
IVR84\_20226901599NUCAQ



Masque place des Cordeliers  
Phot. Thierry Leroy  
IVR84\_20226901604NUCAQ



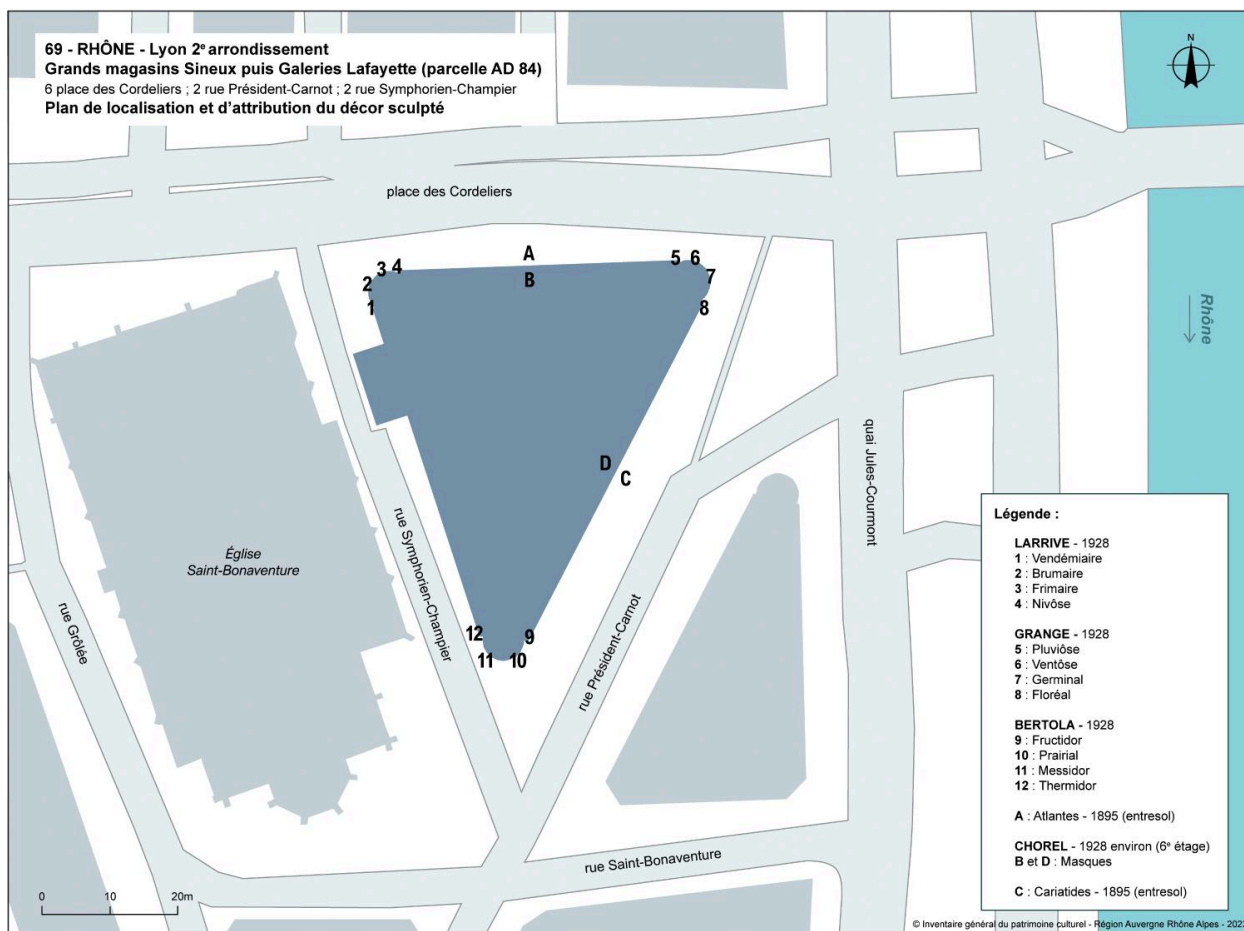
Masque place des  
Cordeliers, vue rapprochée  
Phot. Thierry Leroy  
IVR84\_20226901601NUCA

## Dossiers liés

Édifice : Magasin de commerce : Grands magasins Sineux, puis Grands Magasins des Cordeliers, puis Galeries Lafayette (IA69007976) Rhône-Alpes, Rhône, Lyon 2e, 6 place des Cordeliers, 2 rue Président-Carnot, 2 rue Symphorien-Champier

Auteur(s) du dossier : Véronique Belle

Copyright(s) : © Région Auvergne-Rhône-Alpes, Inventaire général du patrimoine culturel



Plan de localisation (B et D)

IVR84\_20236900389NUDA

Auteur de l'illustration : Guylaine Beauparland-Dupuy

© Région Auvergne-Rhône-Alpes, Inventaire général du patrimoine culturel  
communication libre, reproduction soumise à autorisation



Masque place des Cordeliers

IVR84\_20226901599NUCAQ

Auteur de l'illustration : Thierry Leroy

© Région Auvergne-Rhône-Alpes, Inventaire général du patrimoine culturel  
communication libre, reproduction soumise à autorisation



Masque place des Cordeliers

IVR84\_20226901604NUCAQ

Auteur de l'illustration : Thierry Leroy

© Région Auvergne-Rhône-Alpes, Inventaire général du patrimoine culturel  
communication libre, reproduction soumise à autorisation



Masque place des Cordeliers, vue rapprochée

IVR84\_20226901601NUCA

Auteur de l'illustration : Thierry Leroy

© Région Auvergne-Rhône-Alpes, Inventaire général du patrimoine culturel  
communication libre, reproduction soumise à autorisation