



Rhône-Alpes, Savoie  
Aix-les-Bains  
Centre historique  
6 rue du Dauphin

## Hôtel de voyageurs, Hôtel National et de Marseille puis hôtel National et du Commerce

### Références du dossier

Numéro de dossier : IA73001129  
Date de l'enquête initiale : 2004  
Date(s) de rédaction : 2004  
Cadre de l'étude : inventaire topographique Inventaire de la Ville d'Aix-les-Bains  
Degré d'étude : repéré

### Désignation

Dénomination : immeuble, hôtel de voyageurs  
Appellation : hôtel National et de Marseille, hôtel National et du Commerce  
Destinations successives : immeuble  
Parties constituantes non étudiées : restaurant, boutique

### Compléments de localisation

Milieu d'implantation : en ville  
Références cadastrales : 1728, 143 ; 1879, D, 641-642 ; 1973. CD 75, 535

### Historique

L'emplacement est occupé par une cour sur la mappe sarde de 1728 et, en 1786, il n'est toujours pas bâti. Une maison, avec escalier extérieur, y est construite à l'arrière, avant 1808 ; elle comporte une cour sur la rue du Dauphin et appartient, en 1820, à Claude Domenget. M. Cusin en devient propriétaire en 1874. C'est sans doute lui qui crée « l'Hôtel National et de Marseille » exploité par Maxime Philifert. Vers 1878, l'ensemble comprend un corps de bâtiment sur rue avec restaurant, une aile en retour d'équerre à l'arrière, pour les cuisines et un bâtiment en fond de cour, abritant l'hôtel, avec terrasse donnant sur un vaste jardin. La salle à manger se situe sous la terrasse. Le bâtiment de l'hôtel englobe la maison d'origine et la prolonge vers le sud. Une maison voisine, située au sud de la terrasse est annexée à l'ensemble. En 1880, M. Cusin qui est propriétaire avec Claude Rebaudet, cède sa part au bureau de bienfaisance de la ville, mais Maxime Philifert reste gérant. Ce dernier construit, en 1884, un petit chalet sur la terrasse, au sud, devant la maison mitoyenne. En 1886, il change le nom de l'hôtel qui devient « Hôtel National et du Commerce » et en 1890, il exhausse le bâtiment d'un étage. En 1905, le Bureau de Bienfaisance vend les biens provenant de la succession Cusin en plusieurs lots, dont 3 pour le jardin. Entre 1919 et 1923, Mme Philifert fait construire un ensemble de magasins, comprenant poissonnerie, laiterie, halles de marché, sous la terrasse. En 1936, l'hôtel désaffecté est vendu avec les magasins qui prennent le nom de Salle des ventes. En 1978, intégré dans le projet de restructuration de la placette de la Chaudanne, un passage est aménagé entre la rue du Dauphin et la placette, avec création de boutiques sous le bâtiment de l'ancien hôtel et sous la terrasse, suivant les plans de Pierre Rault et Michel Viand. C'est sans doute à cette occasion qu'est détruit le corps des cuisines qui fait place à une terrasse soutenue par des poteaux de bois.

Période(s) principale(s) : 1er quart 19e siècle, 3e quart 19e siècle, 4e quart 20e siècle  
Période(s) secondaire(s) : 4e quart 19e siècle, 1er quart 20e siècle, 4e quart 20e siècle  
Dates : 1978 (daté par source)

Auteur(s) de l'oeuvre : Pierre Rault (architecte, attribution par source), Michel Viand (architecte, attribution par source)

## Description

L'immeuble se compose de deux corps de bâtiment parallèles, reliés par une terrasse, de part et d'autre d'une cour fermée dans laquelle se développe deux escaliers en pierre, l'un conduisant aux étages du corps sur rue, l'autre à la terrasse sur lesquels ouvrent les premiers étages des deux bâtiments. Le corps de bâtiment sur rue comporte, sur sa gauche, un passage cocher donnant accès à la cour. Il compte un sous-sol, un rez-de-chaussée, un étage carré et un comble à surcroît. Celui situé en fond de cour, couvert d'un toit à longs pans en ardoise, compte trois étages accessibles par un escalier intérieur en bois. Au rez-de-chaussée, un passage couvert assure la liaison entre la cour et la place. Devant la façade occidentale sur cour, règnent des balcons filants tandis qu'une vaste terrasse est aménagée devant la façade orientale, en couverture d'un corps de bâtiment en rez-de-chaussée, adossé à une construction à un étage, au sud. Un petit chalet en bois s'élève, sur la terrasse, devant la façade orientale de ce bâtiment.

## Éléments descriptifs

Matériau(x) du gros-oeuvre, mise en oeuvre et revêtement : pierre ; enduit ; moellon sans chaîne en pierre de taille

Matériau(x) de couverture : ardoise

Étage(s) ou vaisseau(x) : sous-sol, rez-de-chaussée, 1 étage carré, comble à surcroît

Élévations extérieures : élévation à travées

Type(s) de couverture : appentis

Escaliers : escalier de distribution extérieur : escalier tournant, en maçonnerie ;

## Typologies et état de conservation

Typologies : villégiature

## Statut, intérêt et protection

Restaurant "Le Passé" sur la rue du Dauphin, Club Alpin, sous la terrasse donnant sur la placette de la Chaudanne et bar dans le passage

Statut de la propriété : propriété privée

## Références documentaires

### Documents d'archive

- **AC Aix-les-Bains. 1 O 168 : n° 15. Autorisations de voirie. Autorisation donnée à M. Cusin pour**  
AC Aix-les-Bains. 1 O 168 : n° 15. Autorisations de voirie. **Autorisation donnée à M. Cusin pour poser une enseigne à son immeuble rue du Dauphin et rue Daquin, "Hôtel national et de Marseille" et une autre "Café restaurant de Marseille", 1886**
- **AC Aix-les-Bains : 3 Q 4. Legs Cusin au Bureau de Bienfaisance, 1880**  
AC Aix-les-Bains : 3 Q 4. **Legs Cusin au Bureau de Bienfaisance, 1880**
- **AC Aix-les-Bains. 1 O 180 : n° 165. Autorisation de voirie. Autorisation donnée à M. Philifert,**  
AC Aix-les-Bains. 1 O 180 : n° 165. Autorisation de voirie. **Autorisation donnée à M. Philifert, pour la construction au sud de l'hôtel National, sur la terrasse, d'un salon couvert en bois style chalet, 1884**
- **AC Aix-les-Bains. 1 O 183 : n° 152. Autorisations de voirie. Autorisation donnée à M. Philifert,**  
AC Aix-les-Bains. 1 O 183 : n° 152. Autorisations de voirie. **Autorisation donnée à M. Philifert, pour changer le nom de son hôtel, "Hôtel national et de Marseille" en "hôtel National et du Commerce", 1886**
- **AC Aix-les-Bains. 1 O 188 : n° 205. Autorisations de voirie. Autorisation donnée à M. Philifert**  
AC Aix-les-Bains. 1 O 188 : n° 205. Autorisations de voirie. **Autorisation donnée à M. Philifert Maxime, pour exhausser sa maison d'un troisième étage, rue du Dauphin, 1890**
- **AC Aix-les-Bains. 3 Q 4. Estimation du legs Cusin, par Jules Pins, rapport, 1903**  
AC Aix-les-Bains. 3 Q 4. **Estimation du legs Cusin, par Jules Pins, rapport, 1903**

- **AC Aix-les-Bains. 4 T 26, n° 8863. Permis de construire. Permis modificatif, pour la création du passage couvert dit de la salle des ventes entre la place de la Chaudanne et la rue du Dauphin, création de 5 boutiques, architectes Viand et Rault, 1983**  
AC Aix-les-Bains. 4 T 26, n° 8863. Permis de construire. **Permis modificatif, pour la création du passage couvert dit de la salle des ventes entre la place de la Chaudanne et la rue du Dauphin, création de 5 boutiques, architectes Viand et Rault, 1983**
- **Le Journal d'Aix-les-Bains ou le petit journal d'Aix-les-Bains, n°1, 1882 (AC Aix-les-Bains. Per, 1882)**  
**Le Journal d'Aix-les-Bains ou le petit journal d'Aix-les-Bains, n°1, 1882 (AC Aix-les-Bains. Per, 1882)**  
p. 4

### Documents figurés

- **Immeuble indivis entre la succession Cusin et Rebaudet / G. Dardel, géomètre. Aix-les-Bains, 2 novembre 1881. Ech. 1 : 20 ; 1 plan sur calque : encre et coul. ; 45 x 75 cm. (AC Aix-les-Bains : 3 Q 4. Legs Cusin, 1881)**
- **Aix-les-Bains. Contrat ville moyenne, salle des ventes. Plan / Rault et Viand, architectes. Aix-les-Bains, 12 septembre 1983. Ech. 1 : 50 ; 1 tirage de plan ; 60 x 73 cm. (AC Aix-les-Bains : 4 T 26, n° 8863)**

## Annexe 1

### ANNEXE 1

#### Succession de propriétés

1820 : Domenget Claude

1840 (?) : Perret Jean-Baptiste

1874 : Cusin

1878 : Cusin et Rebaudet Claude

1880 : Bureau de bienfaisance et Rebaudet Claude

1905 : Philifert (gérant de l'hôtel depuis 1878)

1936 : Leder Emile

## Annexe 2

### ANNEXE 2

#### Description de l'hôtel en 1882

« Vous pouvez y arriver par la première petite rue à gauche dans la rue des Bains ou par le fond nord de la place centrale. Vous y trouverez une installation modeste, mais toujours pleine de prévenances. La terrasse qui domine la salle à manger, domine elle-même un jardin où l'on trouve de sérieux ombrages.»

(Le Journal d'Aix-les-Bains ou Le Petit Journal d'Aix-les-Bains, n°1, 1882. p. 4. )

## Annexe 3

### ANNEXE 3

**Procès verbal d'estimation des biens en 1905** (AC Aix-les-Bains : 3 Q 4. Estimation du legs Cusin, par Jules Pins, rapport, 1905)

Une cave sur la rue du Dauphin de 28 m<sup>2</sup> ; maison rue du Dauphin servant d'hôtel sous le titre d'Hôtel National composée de caves et sous-sol, rez-de-chaussé et deux étages, terrasse au levant et grenier dans les combles. Superficie environ 431 m<sup>2</sup> ; un jardin au bout de la terrasse de 1126 m<sup>2</sup>.

### *Données complémentaires*

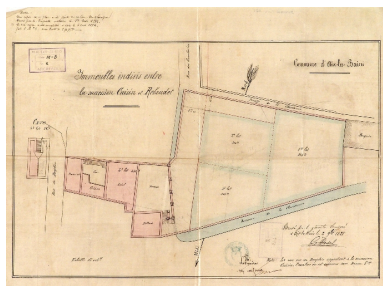
F-EBE-Collectifs-Aix-les-Bains

Formulaire de données complémentaires architecture des dossiers collectifs de l'aire d'étude de la ville d'Aix-les-Bains (Immeuble ; Maison ; Hôtel de voyageurs)

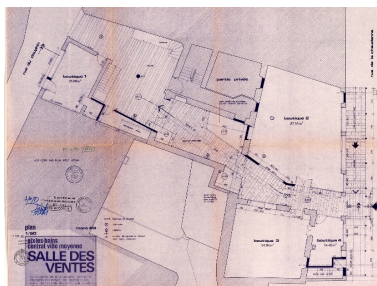
Position	sur rue
Mitoyen	oui
Alignement	1
Nombre de façades sur rue	1
Nombre de corps de bâtiments	3
Villégiature	1
Place de l'entrée	sur une élévation latérale
Situation de la porte d'entrée	décentrée
Passage	passage cocher
Nombre d'étages	1
Entresol	0
Nombre de travées	3
Balcon	0
Balcon filant	0
Loggia	0
Balcon-loggia	0
Décrochement de façade	0
Matériaux du gros-oeuvre	calcaire
Matériaux des encadrements	calcaire
Forme du toit	toit à 2 versants
Liaison mur-toit	avant-toit fermé
Cour	cour
Puits de lumière	0
Sas	0
Garage	0
Décor de façade	minimum
Nombre d'escaliers	2
Escalier 1: emplacement	extérieur
Escalier 1: forme	droit
Escalier 1: nombre de volées par étage	1
Escalier 1: 1ère volée décalée	0
Escalier 1: tour d'escalier	0
Escalier 1: nombre de noyaux	0
Escalier 1: matériaux	pierre
Escalier 2: emplacement	extérieur

Escalier 2: forme	en équerre
Escalier 2: nombre de volées par étage	2
Escalier 2: 1ère volée décalée	0
Escalier 2: tour d'escalier	0
Escalier 2: nombre de noyaux	0
Escalier 2: matériaux	pierre
Escalier en pendant	0
Immeuble faisant parti d'un ensemble	0
Cour commune	0
Entrée commune	0
Escalier commun	0
Façades en rapport	0
Traboule	0
Distribution des logements	par palier de l'escalier
Datation principale	3e quart 19e siècle
Phase	repéré
Typologie	immeuble à 3 corps de bâtiment en U

## Illustrations



Plan général  
Repro. François Fouger  
IVR82\_20057300861NUCB



Plan-masse du projet  
de salle des ventes  
Repro. François Fouger  
IVR82\_20057300862NUCB



Façade sur la rue du Dauphin  
Phot. François Fouger  
IVR82\_20047300324NUCA



Façade postérieure  
Phot. François Fouger  
IVR82\_20057300783NUCA



Vue du porche  
Phot. François Fouger  
IVR82\_20047300325NUCA



Vue de la cour  
Phot. François Fouger  
IVR82\_20047300326NUCA



escalier extérieur  
Phot. François Fouger  
IVR82\_20047300327NUCA



Elévation sur la cour  
de l'aile orientale  
Phot. François Fouger  
IVR82\_20047300254NUCA



terrasse  
Phot. François Fouger  
IVR82\_20047300328NUCA



Passage couvert vu depuis la cour  
Phot. François Fouger  
IVR82\_20047300329NUCA



Passage couvert vu de la  
place de la Chaudanne  
Phot. François Fouger  
IVR82\_20047300330NUCA

## Dossiers liés

### Dossiers de synthèse :

Généralités (IA73001081) Rhône-Alpes, Savoie, Aix-les-Bains

Hôtels de voyageurs (IA73001080) Rhône-Alpes, Savoie, Aix-les-Bains

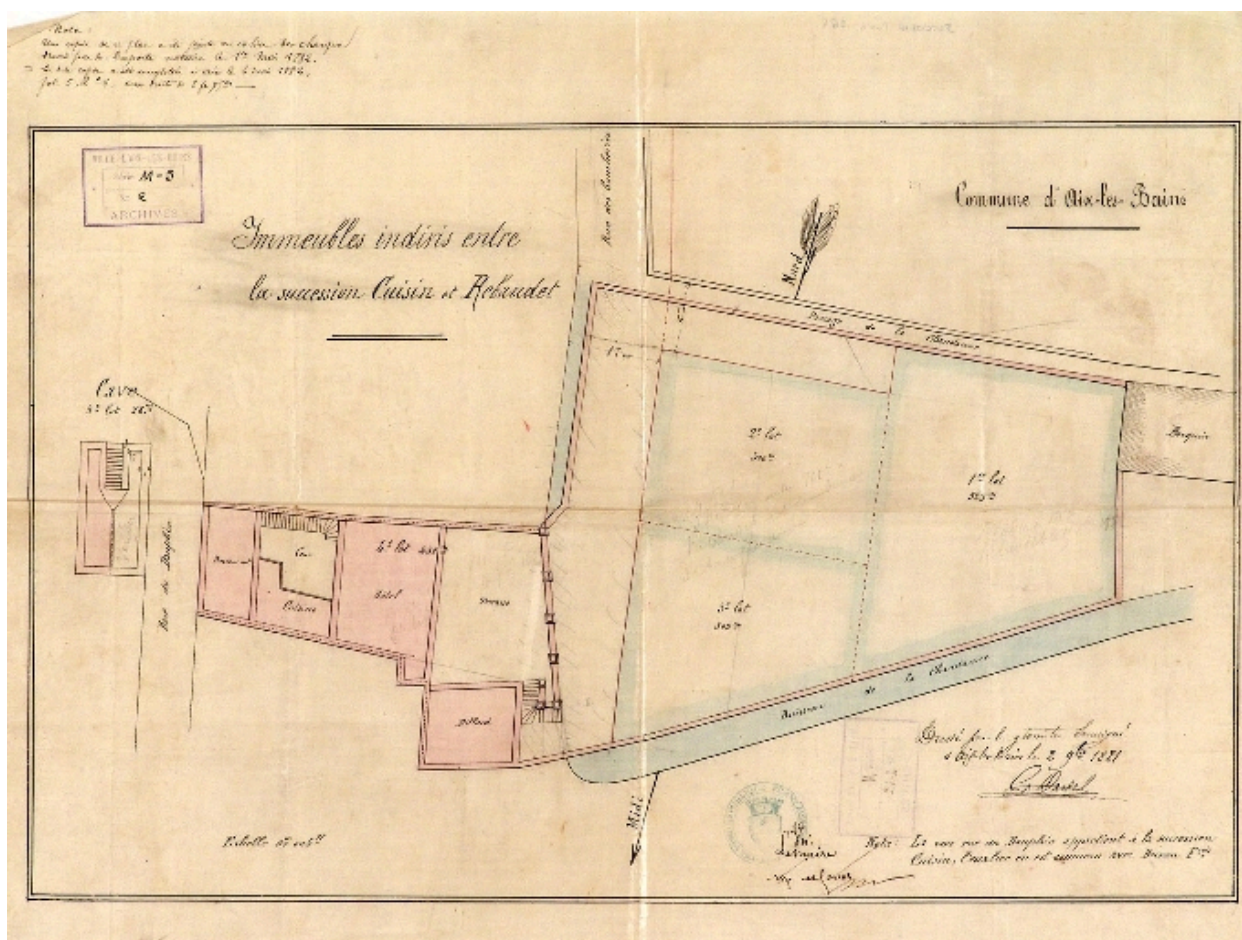
### Oeuvre(s) contenue(s) :

### Oeuvre(s) en rapport :

Rue du Dauphin (IA73001119) Aix-les-Bains, Centre historique  
Secteur urbain, Centre historique (IA73001135) Rhône-Alpes, Savoie, Aix-les-Bains

Auteur(s) du dossier : Marie-Reine Jazé-Charvolin, Joël Lagrange

Copyright(s) : © Région Rhône-Alpes, Inventaire général du patrimoine culturel ; © Ville d'Aix-les-Bains



Plan général

Référence du document reproduit :

- **Immeuble indivis entre la succession Cuisin et Rebaudet / G. Dardel, géomètre. Aix-les-Bains, 2 novembre 1881.** Ech. 1 : 20 ; 1 plan sur calque : encre et coul. ; 45 x 75 cm. (AC Aix-les-Bains : 3 Q 4. Legs Cusin, 1881)

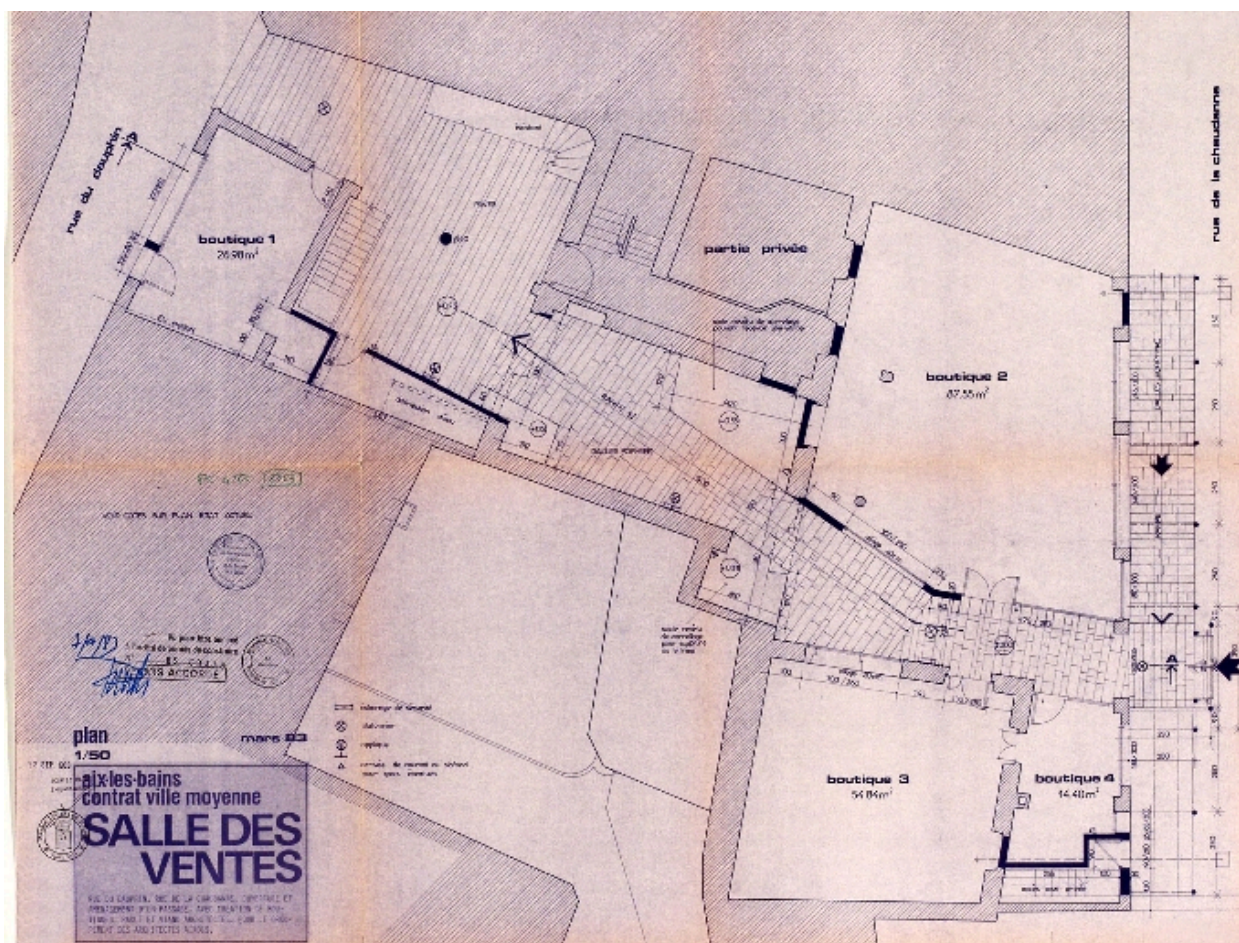
IVR82\_20057300861NUCB

Auteur de l'illustration (reproduction) : François Fouger

© Archives municipales d'Aix-les-Bains

reproduction soumise à autorisation du titulaire des droits d'exploitation





Plan-masse du projet de salle des ventes

Référence du document reproduit :

- **Aix-les-Bains. Contrat ville moyenne, salle des ventes. Plan / Rault et Viand, architectes.**  
**Aix-les-Bains. Contrat ville moyenne, salle des ventes. Plan / Rault et Viand, architectes.** Aix-les-Bains, 12 septembre 1983. Ech. 1 : 50 ; 1 tirage de plan ; 60 x 73 cm. (AC Aix-les-Bains : 4 T 26, n° 8863)

IVR82\_20057300862NUCB

Auteur de l'illustration (reproduction) : François Fouger

© Archives municipales d'Aix-les-Bains

reproduction soumise à autorisation du titulaire des droits d'exploitation



Façade sur la rue du Dauphin

IVR82\_20047300324NUCA

Auteur de l'illustration : François Fouger

© Région Rhône-Alpes, Inventaire général du patrimoine culturel ; © Ville d'Aix-les-Bains  
reproduction soumise à autorisation du titulaire des droits d'exploitation



Façade postérieure

IVR82\_20057300783NUCA

Auteur de l'illustration : François Fouger

© Région Rhône-Alpes, Inventaire général du patrimoine culturel ; © Ville d'Aix-les-Bains  
reproduction soumise à autorisation du titulaire des droits d'exploitation



Vue du porche

IVR82\_20047300325NUCA

Auteur de l'illustration : François Fouger

© Région Rhône-Alpes, Inventaire général du patrimoine culturel ; © Ville d'Aix-les-Bains  
reproduction soumise à autorisation du titulaire des droits d'exploitation



Vue de la cour

IVR82\_20047300326NUCA

Auteur de l'illustration : François Fouger

© Région Rhône-Alpes, Inventaire général du patrimoine culturel ; © Ville d'Aix-les-Bains  
reproduction soumise à autorisation du titulaire des droits d'exploitation



escalier extérieur

IVR82\_20047300327NUCA

Auteur de l'illustration : François Fouger

© Région Rhône-Alpes, Inventaire général du patrimoine culturel ; © Ville d'Aix-les-Bains  
reproduction soumise à autorisation du titulaire des droits d'exploitation



Elévation sur la cour de l'aile orientale

IVR82\_20047300254NUCA

Auteur de l'illustration : François Fouger

© Région Rhône-Alpes, Inventaire général du patrimoine culturel ; © Ville d'Aix-les-Bains  
reproduction soumise à autorisation du titulaire des droits d'exploitation



terrasse

IVR82\_20047300328NUCA

Auteur de l'illustration : François Fouger

© Région Rhône-Alpes, Inventaire général du patrimoine culturel ; © Ville d'Aix-les-Bains  
reproduction soumise à autorisation du titulaire des droits d'exploitation





Passage couvert vu depuis la cour

IVR82\_20047300329NUCA

Auteur de l'illustration : François Fouger

© Région Rhône-Alpes, Inventaire général du patrimoine culturel ; © Ville d'Aix-les-Bains  
reproduction soumise à autorisation du titulaire des droits d'exploitation



Passge couvert vu de la place de la Chaudanne

IVR82\_20047300330NUCA

Auteur de l'illustration : François Fouger

© Région Rhône-Alpes, Inventaire général du patrimoine culturel ; © Ville d'Aix-les-Bains  
reproduction soumise à autorisation du titulaire des droits d'exploitation