



Rhône-Alpes, Savoie
Aix-les-Bains
Plaine de Marlioz
28 boulevard de la Roche-du-Roi

Maison

Références du dossier

Numéro de dossier : IA73001775
Date de l'enquête initiale : 2009
Date(s) de rédaction : 2009
Cadre de l'étude : inventaire topographique Inventaire de la Ville d'Aix-les-Bains
Degré d'étude : repéré

Désignation

Dénomination : maison
Parties constituantes non étudiées : dépendance

Compléments de localisation

Milieu d'implantation : en ville
Références cadastrales : 1879, E, 115 ; 2006, CE, 140

Historique

Sur un terrain non bâti jusque là, Jean Baudot, notaire à Nancy, se fait construire, en 1927, cette villa par l'entrepreneur Louis Massonnat d'après les plans conçus par les architectes chambériens L. Chapperon et J. Reverdy.

Période(s) principale(s) : 2e quart 20e siècle

Dates : 1927 (daté par source)

Auteur(s) de l'oeuvre : Louis Massonnat (entrepreneur, attribution par source), L. Chapperon (architecte, attribution par source), Reverdy J. (architecte, attribution par source)

Description

La maison, implantée sur un terrain en pente d'est en ouest, est séparée de la rue par un muret surmonté d'une grille doublé d'une haie. Le portail, couvert d'un chaperon en bois, donne accès à une passerelle débouchant sur un porche adossé à la façade latérale nord. La construction comporte deux corps de bâtiment disposés selon un plan en L, le corps sud, plus étroit, faisant retour d'équerre à l'avant. L'ensemble compte un étage de soubassement de plain-pied à l'ouest, un rez-de-chaussée surélevé, un étage carré et un étage de comble à surcroît. Des escaliers intérieurs, situés dans l'angle antérieur droit, relie les différents niveaux : escalier droit de l'étage de soubassement au rez-de-chaussée, en équerre du rez-de-chaussée au premier étage et rampe sur rampe du premier étage au comble. A l'ouest et au nord, une terrasse couverte, formant véranda, est aménagée devant le rez-de-chaussée surélevé du corps principal. Elle repose sur des piliers en maçonnerie et des arcs segmentaires. Un décor de faux pans-de-bois, fait de lattes de bois plaquées sur le pignon, orne les façades antérieure et postérieure de l'aile sud, sous la demi-croupe débordante du toit.

Éléments descriptifs

Matériau(x) du gros-oeuvre, mise en oeuvre et revêtement : pierre ; enduit ; pierre de taille ; moellon

Matériau(x) de couverture : tuile plate

Étage(s) ou vaisseau(x) : étage de soubassement, rez-de-chaussée surélevé, 1 étage carré, comble à surcroît

Élévations extérieures : élévation à travées

Type(s) de couverture : toit en pavillon ; toit à longs pans ; demi-croupe ; croupe

Escaliers : escalier intérieur : escalier en équerre, en charpente ; escalier intérieur : escalier tournant à retours sans jour, en charpente

Décor

Techniques : menuiserie

Représentations : ornement géométrique

Précision sur les représentations :

Faux pans-de-bois

Statut, intérêt et protection

PLU 2007 : étoile creuse (bâti intéressant : démolition soumise à permis de démolir)

Statut de la propriété : propriété privée

Références documentaires

Documents d'archive

- **AC Aix-les-Bains. 1 0 230, n° 185. Autorisation de voirie accordée à M. Louis Massonnat, AC Aix-les-Bains. 1 0 230, n° 185. Autorisation de voirie accordée à M. Louis Massonnat, entrepreneur, pour construire une villa, pour le compte et sur la propriété de M. Baudot, boulevard de la Roche-du-Roi, 31 janvier 1927**

Documents figurés

- **Projet de construction d'une villa, pour M. Baudot, propriétaire. Plan des combles. Plan de l'étage**
Projet de construction d'une villa, pour M. Baudot, propriétaire. Plan des combles. Plan de l'étage / [L. Chapperon et J. Reverdy, architectes]. Chambéry, 15 mars 1925. Ech. 1 : 50. 1 tirage de plan : bleu ; 45 x 70 cm. (AC Aix-les-Bains. 1 0 230, n° 185)
- **Projet de construction d'une villa, pour M. Baudot, propriétaire. Plan du sous-sol. Plan du**
Projet de construction d'une villa, pour M. Baudot, propriétaire. Plan du sous-sol. Plan du rez-de-
chaussée / [L. Chapperon et J. Reverdy, architectes]. Chambéry, 15 mars 1925. Ech. 1 : 50. 1 tirage de plan : bleu ; 45 x 70 cm. (AC Aix-les-Bains. 1 0 230, n° 185)
- **Projet de construction d'une villa, pour M. Baudot, propriétaire. Façade sur la vallée. Coupe / L.**
Projet de construction d'une villa, pour M. Baudot, propriétaire. Façade sur la vallée. Coupe / L.
Chapperon et J. Reverdy, architectes. Chambéry, 15 mars 1925. Ech. 1 : 50. 1 tirage de plan : bleu ; 45 x 70 cm. (AC Aix-les-Bains. 1 0 230, n° 185)
- **Aix-les-Bains. Château de la Roche du Roi. [S.l.] : D. Vasse, [vers 1930]. 1 carte postale ; 9 x 13**
Aix-les-Bains. Château de la Roche du Roi. [S.l.] : D. Vasse, [vers 1930]. 1 carte postale ; 9 x 13 cm (AC Aix-les-Bains : Cp 05/07)

Annexe 1

ANNEXE 1

Liste des propriétaires

avant 1926 : Chapuis Claudius, la veuve, née Rostaing (terrain à bâtir)

1926 : Baudot Jean, notaire, à Nancy

1962 : Cochet André, époux Surzur Yvonne, pharmacien, à Saint-Étienne

2006 : Gaillard-Coadon Christophe

Données complémentaires

F-EBE-Collectifs-Aix-les-Bains

Formulaire de données complémentaires architecture des dossiers collectifs de l'aire d'étude de la ville d'Aix-les-Bains (Immeuble ; Maison ; Hôtel de voyageurs)

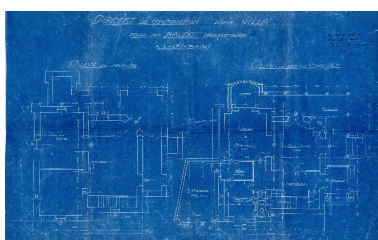
Position	sur cour
Mitoyen	non
Alignement	0
Nombre de façades sur rue	1
Nombre de corps de bâtiments	2
Type de clôture	muret surmonté d'une grille
Villégiature	0
Situation de la porte d'entrée	décentrée
Nombre d'étages	1
Entresol	0
Balcon	1
Balcon filant	0
Loggia	0
Balcon-loggia	1
Décrochement de façade	1
Matériaux du gros-oeuvre	pierre
Matériaux des encadrements	béton moulé
Matériaux des garde-corps	bois
Forme du toit	toit à 2 versants
Liaison mur-toit	avant-toit fermé
Cour	jardin
Puits de lumière	0
Sas	0
Garage	0
Décor de façade	élémentaire
Traitement des angles d'îlots	aucun
Nombre d'escaliers	2
Escalier 1: emplacement	dans-oeuvre
Escalier 1: forme	en équerre
Escalier 1: situation	en revers de façade
Escalier 1: cage ouverte	ouverte
Escalier 1: nombre de volées par étage	1
Escalier 1: 1ère volée décalée	0
Escalier 1: tour d'escalier	0

Escalier 1: matériaux	bois
Escalier 2: emplacement	dans-oeuvre
Escalier 2: forme	tournant à retours sans jour
Escalier 2: situation	en revers de façade
Escalier 2: cage ouverte	aveugle
Escalier 2: nombre de volées par étage	2
Escalier 2: 1ère volée décalée	0
Escalier 2: tour d'escalier	0
Escalier 2: matériaux	bois
Escalier en pendant	0
Immeuble faisant parti d'un ensemble	0
Cour commune	0
Entrée commune	0
Escalier commun	0
Façades en rapport	0
Traboule	0
Distribution des logements	par palier de l'escalier
Datation principale	2e quart 20e siècle
Phase	sélectionné
Typologie	immeuble à deux corps de bâtiment en L

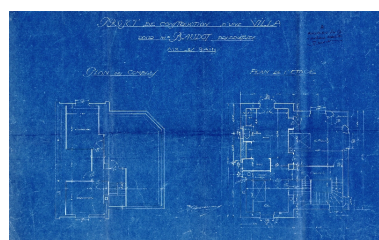
Illustrations



Coupe et élévation
 Repro. François Fouger
 IVR82_20117300223NUCB



Plans du sous-sol et
 du rez-de-chaussée
 Repro. François Fouger
 IVR82_20117300224NUCB



Plans des étages et du comble
 Repro. François Fouger
 IVR82_20117300225NUCB



Aménagement du jardin, au 1er plan
 Repro. François Fouger



Vue d'ensemble



Façade est sur rue

IVR82_20097300980NUCB

Phot. François Fouger
IVR82_20097300542NUCA

Phot. François Fouger
IVR82_20097300540NUCA



Décor de faux pans-de-bois
Phot. François Fouger
IVR82_20097300541NUCA

Dossiers liés

Dossiers de synthèse :

Généralités (IA73001081) Rhône-Alpes, Savoie, Aix-les-Bains

Maisons (IA73001099) Aix-les-Bains

Oeuvre(s) contenue(s) :

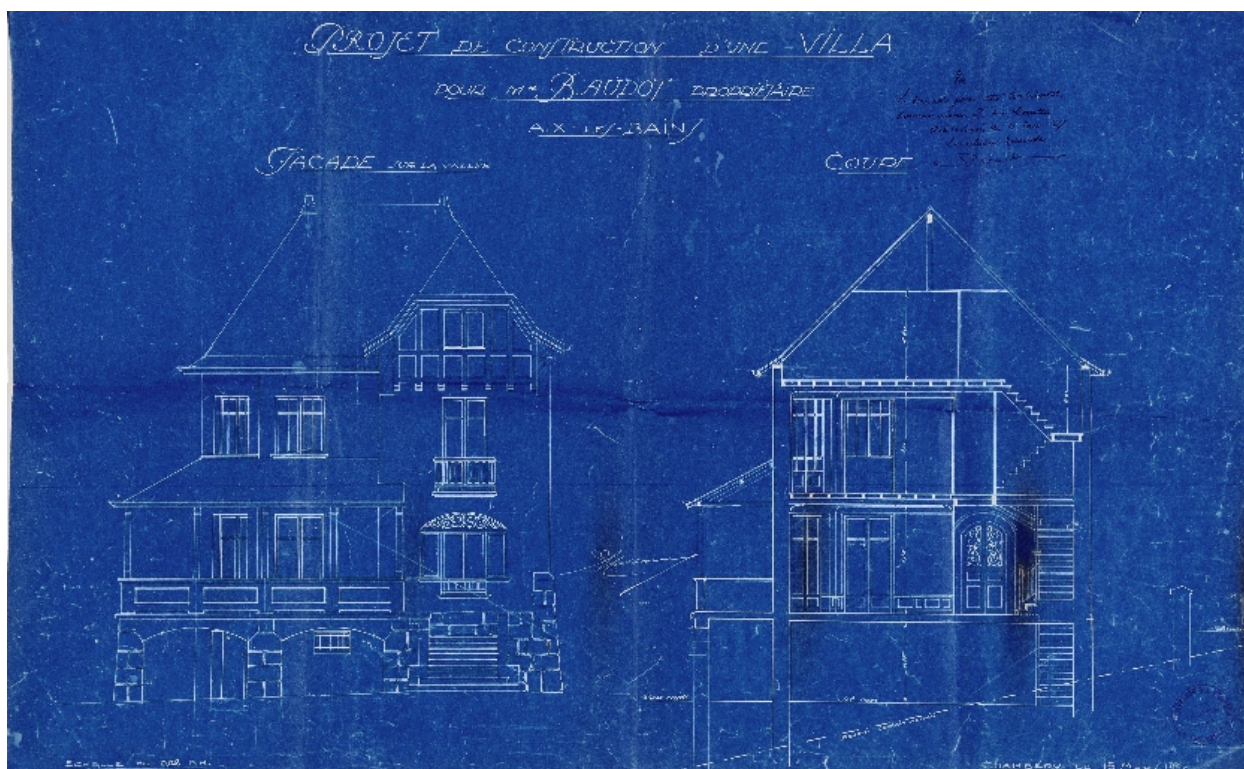
Oeuvre(s) en rapport :

Boulevard de la Roche-du-Roi (IA73001125) Aix-les-Bains, Plaine de Marlioz

Secteur urbain, Plaine de Marlioz (IA73001158) Rhône-Alpes, Savoie, Aix-les-Bains, Plaine de Marlioz

Auteur(s) du dossier : Marie-Reine Jazé-Charvolin, Joël Lagrange, Philippe Gras

Copyright(s) : © Région Rhône-Alpes, Inventaire général du patrimoine culturel ; © Ville d'Aix-les-Bains



Coupe et élévation

Référence du document reproduit :

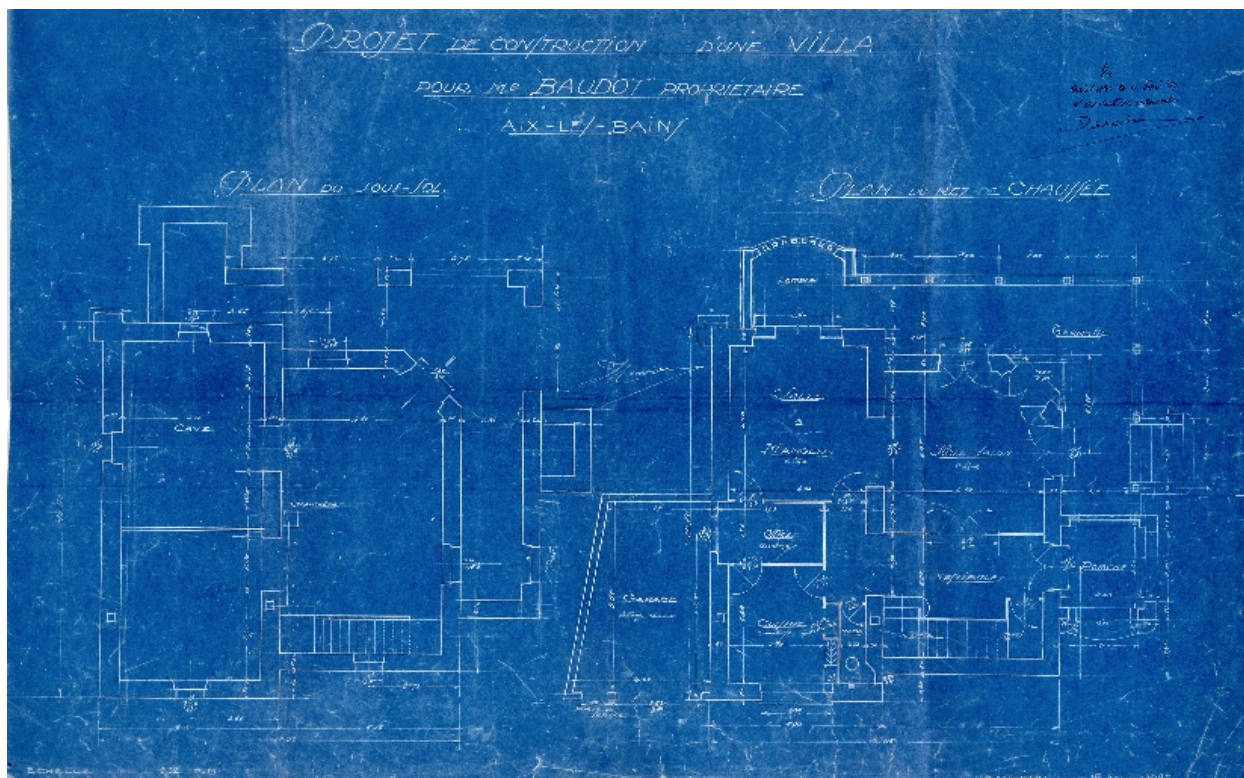
- **Projet de construction d'une villa, pour M. Baudot, propriétaire. Façade sur la vallée. Coupe / L.**
Projet de construction d'une villa, pour M. Baudot, propriétaire. Façade sur la vallée. Coupe / L.
Chapperon et J. Reverdy, architectes. Chambéry, 15 mars 1925. Ech. 1 : 50. 1 tirage de plan : bleu ; 45 x 70 cm. (AC Aix-les-Bains. 1 0 230, n° 185)

IVR82_20117300223NUCB

Auteur de l'illustration (reproduction) : François Fouger

© Archives privées Entreprise Léon Grosse

reproduction soumise à autorisation du titulaire des droits d'exploitation



Plans du sous-sol et du rez-de-chaussée

Référence du document reproduit :

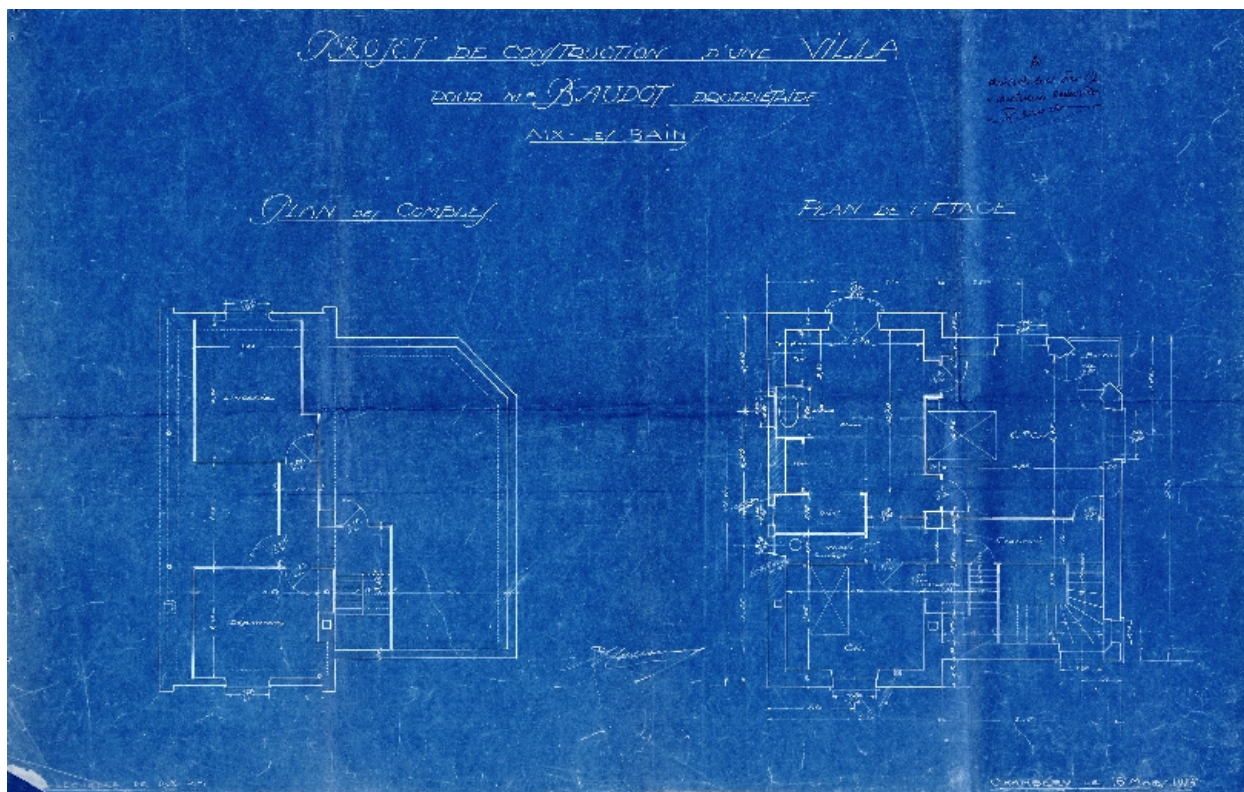
- **Projet de construction d'une villa, pour M. Baudot, propriétaire. Plan du sous-sol. Plan du rez-de-chaussée** / [L. Chapperon et J. Reverdy, architectes]. Chambéry, 15 mars 1925. Ech. 1 : 50. 1 tirage de plan : bleu ; 45 x 70 cm. (AC Aix-les-Bains. 1 0 230, n° 185)

IVR82_20117300224NUCB

Auteur de l'illustration (reproduction) : François Fouger

© Archives privées Entreprise Léon Grosse

reproduction soumise à autorisation du titulaire des droits d'exploitation



Plans des étages et du comble

Référence du document reproduit :

- **Projet de construction d'une villa, pour M. Baudot, propriétaire. Plan des combles. Plan de l'étage**
Projet de construction d'une villa, pour M. Baudot, propriétaire. Plan des combles. Plan de l'étage / [L. Chapperon et J. Reverdy, architectes]. Chambéry, 15 mars 1925. Ech. 1 : 50. 1 tirage de plan : bleu ; 45 x 70 cm. (AC Aix-les-Bains. 1 0 230, n° 185)

IVR82_20117300225NUCB

Auteur de l'illustration (reproduction) : François Fouger

© Archives privées Entreprise Léon Grosse

reproduction soumise à autorisation du titulaire des droits d'exploitation



Aménagement du jardin, au 1er plan

Référence du document reproduit :

- **Aix-les-Bains. Château de la Roche du Roi. [S.l.] : D. Vasse, [vers 1930]. 1 carte postale ; 9 x 13**
Aix-les-Bains. Château de la Roche du Roi. [S.l.] : D. Vasse, [vers 1930]. 1 carte postale ; 9 x 13 cm (AC
Aix-les-Bains : Cp 05/07)

IVR82_20097300980NUCB

Auteur de l'illustration (reproduction) : François Fouger

© Archives municipales d'Aix-les-Bains

reproduction soumise à autorisation du titulaire des droits d'exploitation



Vue d'ensemble

IVR82_20097300542NUCA

Auteur de l'illustration : François Fouger

© Région Rhône-Alpes, Inventaire général du patrimoine culturel ; © Ville d'Aix-les-Bains
reproduction soumise à autorisation du titulaire des droits d'exploitation



Façade est sur rue

IVR82_20097300540NUCA

Auteur de l'illustration : François Fouger

© Région Rhône-Alpes, Inventaire général du patrimoine culturel ; © Ville d'Aix-les-Bains
reproduction soumise à autorisation du titulaire des droits d'exploitation



Décor de faux pans-de-bois

IVR82_20097300541NUCA

Auteur de l'illustration : François Fouger

© Région Rhône-Alpes, Inventaire général du patrimoine culturel ; © Ville d'Aix-les-Bains
reproduction soumise à autorisation du titulaire des droits d'exploitation