



Rhône-Alpes, Rhône
Lyon 9e
Vaise
8 grande rue de Vaise

Immeuble, dit maison Cointeraux

Références du dossier

Numéro de dossier : IA69007714
Date de l'enquête initiale : 2018
Date(s) de rédaction : 2018
Cadre de l'étude : inventaire topographique Inventaire de la Ville de Lyon
Degré d'étude : monographié

Désignation

Dénomination : immeuble
Appellation : Maisons Cointeraux
Parties constituantes non étudiées : boutique

Compléments de localisation

Milieu d'implantation : en ville
Références cadastrales : 2016, BL, 40 ; 1828, C, 248

Historique

Maison construite vers 1783 par l'architecte et entrepreneur François Cointeraux, dans le cadre du lotissement concerté de l'ilot. Il s'agit de la partie double d'un immeuble jumelé par l'escalier commun avec le n°10 grande rue de Vaise.

La maison est louée entre 1792 environ et 1796 à Pierre Jeay, cabaretier et négociant en vins. Un contentieux l'oppose à François Cointeraux et à différents locataires riverains pour dégradations aux bâtiments et occupation illégale du bâtiment voisin (6 grande rue). Le bâtiment est endommagé pendant le siège de Lyon en 1793.

La maison est vendue le 17 août 1802 (29 thermidor an 10) à Jean Malezon père et Jean Malezon fils, commissionnaires changeurs. Cette vente conclut la découpe du lotissement par François Cointeraux. Une parcelle de terrain assez vaste est vendue dans le même temps sur l'arrière de la maison, incluant les anciens espaces de circulation et de desserte des maisons par l'arrière qui sont ainsi définitivement abandonnés. Alors que le terrain est notablement plus vaste que celui dépendant de la maison mitoyenne, le passage d'accès à l'escalier commun en servitude passe tout de même par la cour de la maison Laroche (10 grande rue).

En 1830, elle appartient à Antoine Cornet, qui a construit une fabrique d'huile en fond de parcelle au 7 rue des Tanneurs. En 1854, construction d'une machine à vapeur. Le site appartient successivement à François Lourd, fabricant d'huile, puis Nicolas Degarce et Nicolas Dupasquier, fabricants de savon. En juillet 1877, le propriétaire est autorisé à ouvrir une porte d'allée sur le grande rue, "indispensable aux servitudes de sa maison". La fabrique est remplacée par une maison en 1891, mais le moulin à huile est encore mentionné sur la matrice de 1917.

Période(s) principale(s) : 4e quart 18e siècle ()
Auteur(s) de l'oeuvre : François Cointeraux (architecte, attribution par source)

Description

Éléments descriptifs

Matériau(x) du gros-oeuvre, mise en oeuvre et revêtement : pisé enduit ; calcaire, moellon, enduit
Matériau(x) de couverture : tuile mécanique
Étage(s) ou vaisseau(x) : sous-sol, 2 étages carrés

Élévations extérieures : élévation à travées

Type(s) de couverture : toit à longs pans

Escaliers : escalier dans-oeuvre : escalier tournant à retours avec jour, en maçonnerie

Typologies et état de conservation

État de conservation : bon état

Statut, intérêt et protection

Statut de la propriété : propriété privée

Références documentaires

Documents d'archive

- **AD Rhône. 3 E 9053. Archives notariales. Minutes de Me Roche. An III-an VII.**
AD Rhône. 3 E 9053. **Archives notariales. Minutes de Me Roche.** An III-an VII.
Procès-verbal des dégradations et enlèvements faits par le Citoyen Pierre Jeay locataire au n°80, 11 floréal an 4
AD Rhône : 3 E 9053
- **AD Rhône. 3 E 9054. Archives notariales. Minutes de Me Roche. An VIII-an XIII.**
AD Rhône. 3 E 9054. **Archives notariales. Minutes de Me Roche.** An VIII-an XIII.
Acte de vente du 29 thermidor an 10
AD Rhône : 3 E 9054
- **Arch. Mun. Lyon, 2 WP 21 7, 1830-1862**
AC Lyon, 2 WP 21 7 : matrice du bâti et du non-bâti, Vaise, 1830-1862.
Folio 105 : construction nouvelle 1854 (machine à vapeur)
AC Lyon : 2 WP 21/7
- **AC Lyon, 315 WP 101/9. Grande rue de Vaise, alignement. 1873-1898.**
AC Lyon, 315 WP 101/9. **Grande rue de Vaise, alignement.** 1873-1898. Alignement : constructions de bâtiments, entrepôts de matériaux, exhaussements de maisons, modifications d'ouvertures : autorisations : correspondance, rapports.
4 juillet 1877 : autorisation d'ouvrir une porte d'allée
AC Lyon : 315 WP 101/9

Bibliographie

- **DELAVERNE, Magali et MILLE, Emmanuel. L'ensemble de logements et de commerces construit par François Cointeraux ... In Architecture et construction en terre crue... 2022**
DELAVERNE, Magali et MILLE, Emmanuel. **L'ensemble de logements et de commerces construit par François Cointeraux dans le faubourg lyonnais de Vaise en 1782 : manifeste et « fatale entreprise » (France, XVIIIe siècle).** In *Architecture et construction en terre crue : approches historiques, sociologiques et économiques*. Actes des échanges transdisciplinaires sur la construction en terre crue, vol. 5. Montpellier, 23-24 cot. 2019. Montpellier : éd. de l'Espérou, 2022, p. 241-262.

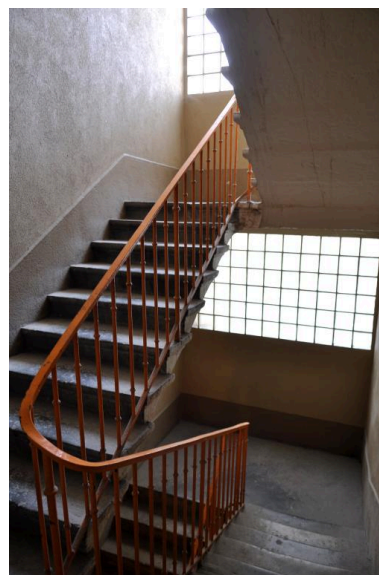
Illustrations



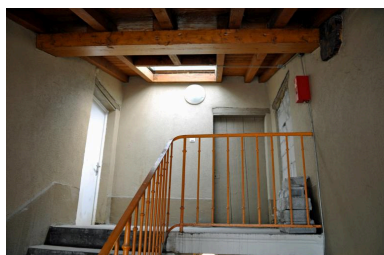
Vue de l'ensemble formé
par les n°8 et 10 grande rue
de Vaise, maisons jumelées
Phot. Franck Trabouillet
IVR84_20196900386NUCA



Vue rapprochée du n°8
Phot. Magali Delavenne
IVR84_20186900957NUCA



Vue de l'escalier, commun
avec le 10 grande rue de Vaise
Phot. Magali Delavenne
IVR84_20186900959NUCA



Vue du dernier palier, porte
murée donnant accès au grenier
du 10 grande rue de Vaise
Phot. Magali Delavenne
IVR84_20186900960NUCA

Dossiers liés

Est partie constituante de : Ensemble à cour commune, dit "Maisons Cointeraux" (IA69007710) Rhône-Alpes, Rhône, Lyon 9e, Vaise, 2-18 grande rue de Vaise, 2-6 place du Marché

Oeuvre(s) contenue(s) :

Oeuvre(s) en rapport :

Immeuble, dit maison Cointeraux (IA69007715) Rhône-Alpes, Rhône, Lyon 9e, Vaise, 10 grande rue de Vaise

Auteur(s) du dossier : Magali Delavenne

Copyright(s) : © Région Auvergne-Rhône-Alpes, Inventaire général du patrimoine culturel ; © Ville de Lyon



Vue de l'ensemble formé par les n°8 et 10 grande rue de Vaise, maisons jumelées

IVR84_20196900386NUCA

Auteur de l'illustration : Franck Trabouillet

© Région Auvergne-Rhône-Alpes, Inventaire général du patrimoine culturel ; © Ville de Lyon
reproduction soumise à autorisation du titulaire des droits d'exploitation



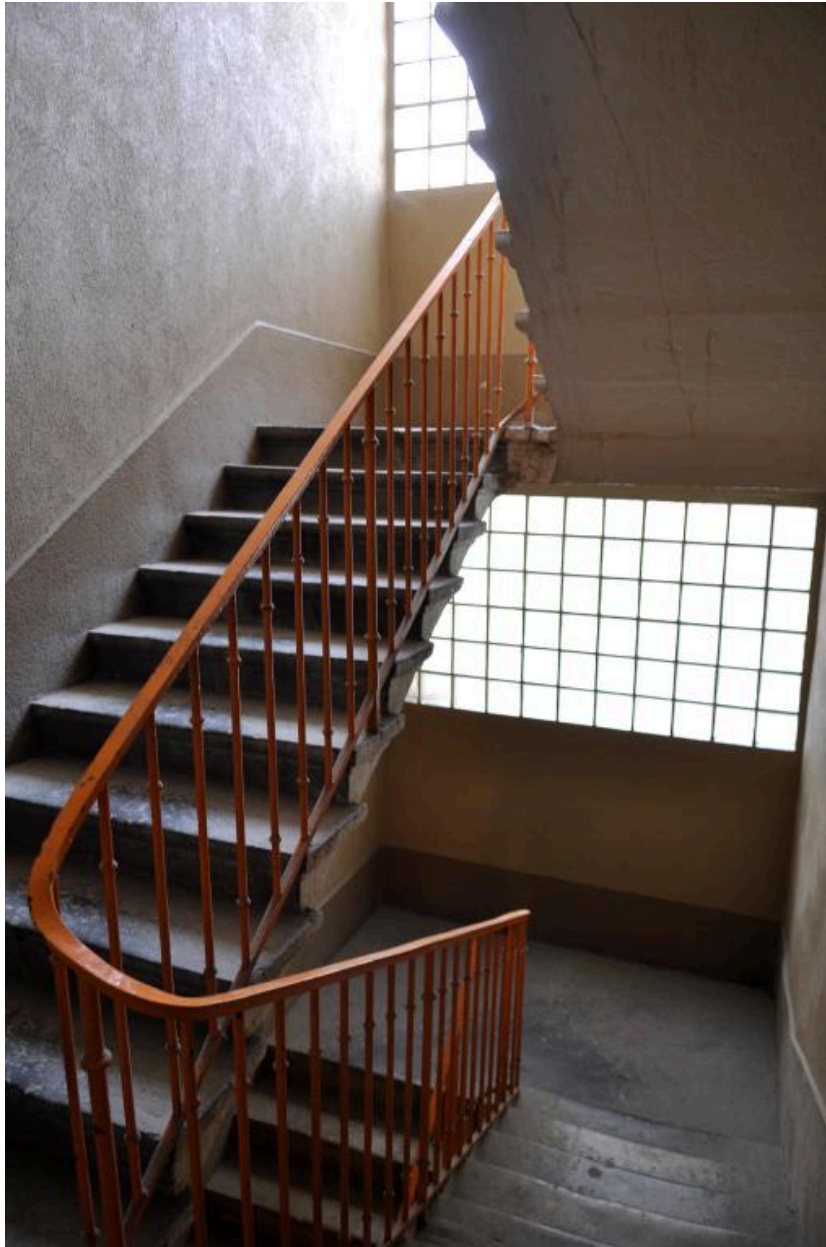
Vue rapprochée du n°8

IVR84_20186900957NUCA

Auteur de l'illustration : Magali Delavenne

Date de prise de vue : 2017

© Région Auvergne-Rhône-Alpes, Inventaire général du patrimoine culturel ; © Ville de Lyon
reproduction soumise à autorisation du titulaire des droits d'exploitation



Vue de l'escalier, commun avec le 10 grande rue de Vaise

IVR84_20186900959NUCA

Auteur de l'illustration : Magali Delavenne

Date de prise de vue : 2017

© Région Auvergne-Rhône-Alpes, Inventaire général du patrimoine culturel ; © Ville de Lyon
reproduction soumise à autorisation du titulaire des droits d'exploitation



Vue du dernier palier, porte murée donnant accès au grenier du 10 grande rue de Vaise

IVR84_20186900960NUCA

Auteur de l'illustration : Magali Delavenne

Date de prise de vue : 2017

© Région Auvergne-Rhône-Alpes, Inventaire général du patrimoine culturel ; © Ville de Lyon
reproduction soumise à autorisation du titulaire des droits d'exploitation