



Auvergne, Puy-de-Dôme
Randan

sucrier n°3

Références du dossier

Numéro de dossier : IM63006173

Date de l'enquête initiale : 2021

Date(s) de rédaction : 2021

Cadre de l'étude : opération ponctuelle Inventaire du fonds mobilier du domaine royal de Randan

Degré d'étude : étudié

Désignation

Dénomination : sucrier

Compléments de localisation

Historique

Sucrier n°3 d'un ensemble de quatre sucriers en métal argenté aux armes de Louis-Philippe, commandés à la maison Christofle pour le château d'Eu entre 1844 et 1848.

Période(s) principale(s) : 2e quart 19e siècle

Auteur(s) de l'oeuvre : Maison Christofle (orfèvre)

Personne(s) liée(s) à l'histoire de l'oeuvre : Louis-Philippe Orléans d' (commanditaire)

Description

Éléments descriptifs

Catégorie(s) technique(s) : orfèvrerie

Matériaux : métal argenté

Mesures : d : 16 cm (extérieur)d : 10,5 cm (intérieur)la : 22 cm (avec les anses)h : 9 cm

Représentations :

feuillage

engoulant

animal

Inscriptions & marques : inscription concernant le fabricant (sur l'oeuvre), poinçon, inscription concernant le commanditaire

Précisions et transcriptions :

Armes de Louis Philippe 1er, roi des français : d'azur à trois fleurs de lys d'or au lambel d'argent surmontées de la couronne royale, sur fond de drapeaux tricolores avec le sceptre et la main de justice en sautoir ; inscription concernant le château de destination : EU ; poinçons de fabricant : poinçon de Christofle, inscription : CHRISTOFLE ; nombres : 5003 ; 34

Statut, intérêt et protection

Statut de la propriété : propriété de la région

Données complémentaires

F-MDT-Randan

Numéro d'inventaire	DR 2013-8
---------------------	-----------

Illustrations



Vue générale
Phot. Maryse Durin-Tercelin
IVR84_20216301349NUC4A



Vue d'une anse
Phot. Lionel Sauzade
IVR84_20216301350NUC4A



Vue générale
Phot. Lionel Sauzade
IVR84_20216301351NUC4A



Vue générale
Phot. Lionel Sauzade
IVR84_20216301352NUC4A



Vue d'une anse
Phot. Lionel Sauzade
IVR84_20216301353NUC4A



Vue de dessus
Phot. Lionel Sauzade
IVR84_20216301354NUC4A



Détail des inscriptions
Phot. Lionel Sauzade
IVR84_20216301356NUC4A



Détail des inscriptions
Phot. Lionel Sauzade
IVR84_20216301357NUC4A

Dossiers liés

Est partie constituante de : ensemble de quatre sucriers (IM63006170) Auvergne, Puy-de-Dôme, Randan

Auteur(s) du dossier : Maryse Durin-Tercelin, Maryse Durin-Tercelin

Copyright(s) : © Région Auvergne-Rhône-Alpes, Inventaire général du patrimoine culturel



Vue générale

IVR84_20216301349NUC4A

Auteur de l'illustration : Maryse Durin-Tercelin

© Région Auvergne-Rhône-Alpes, Inventaire général du patrimoine culturel
communication libre, reproduction soumise à autorisation



Vue d'une anse

IVR84_20216301350NUC4A

Auteur de l'illustration : Lionel Sauzade

© Région Auvergne-Rhône-Alpes, Inventaire général du patrimoine culturel
communication libre, reproduction soumise à autorisation



Vue générale

IVR84_20216301351NUC4A

Auteur de l'illustration : Lionel Sauzade

© Région Auvergne-Rhône-Alpes, Inventaire général du patrimoine culturel
communication libre, reproduction soumise à autorisation



Vue générale

IVR84_20216301352NUC4A

Auteur de l'illustration : Lionel Sauzade

© Région Auvergne-Rhône-Alpes, Inventaire général du patrimoine culturel
communication libre, reproduction soumise à autorisation



Vue d'une anse

IVR84_20216301353NUC4A

Auteur de l'illustration : Lionel Sauzade

© Région Auvergne-Rhône-Alpes, Inventaire général du patrimoine culturel
communication libre, reproduction soumise à autorisation

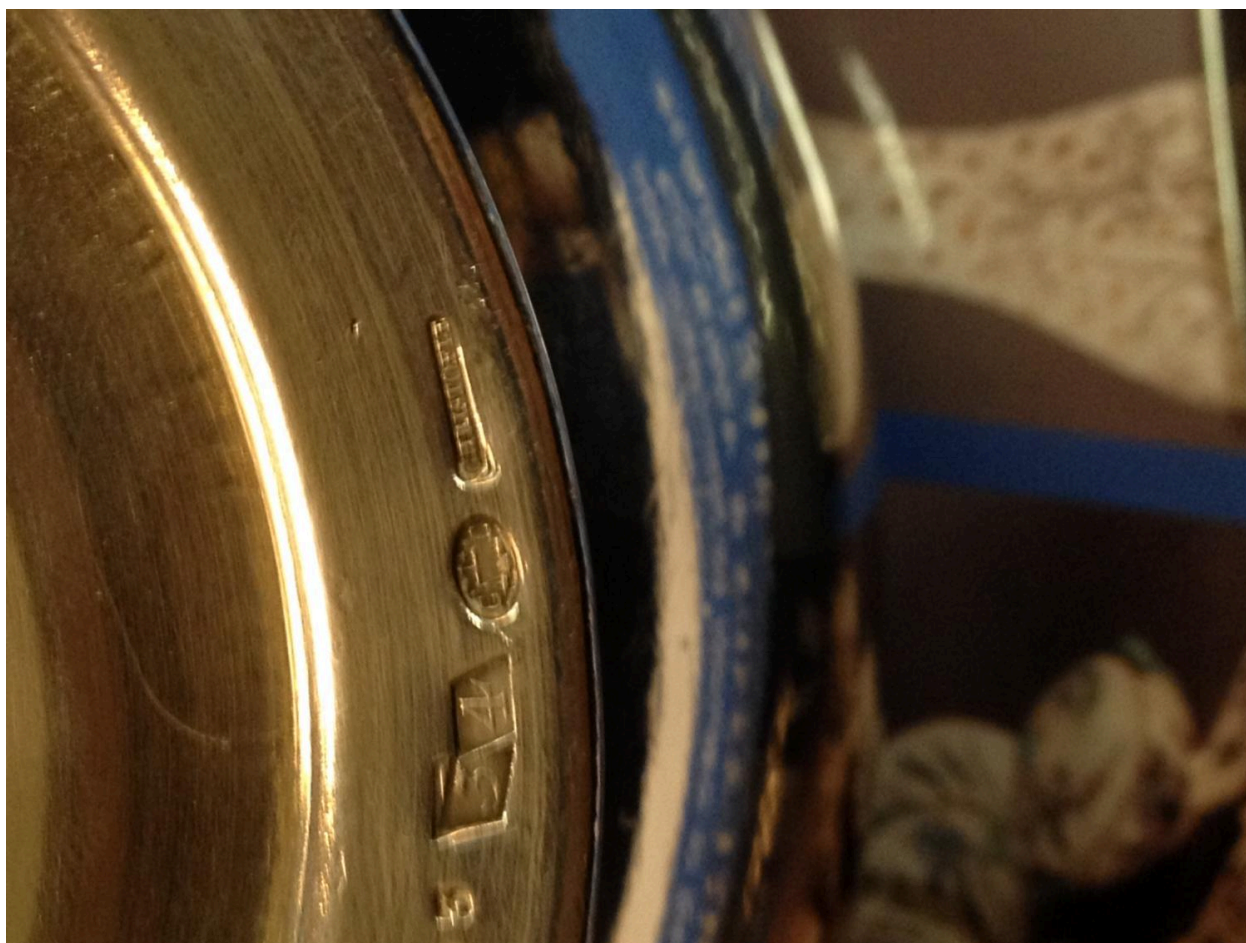


Vue de dessus

IVR84_20216301354NUC4A

Auteur de l'illustration : Lionel Sauzade

© Région Auvergne-Rhône-Alpes, Inventaire général du patrimoine culturel
communication libre, reproduction soumise à autorisation



Détail des inscriptions

IVR84_20216301356NUC4A

Auteur de l'illustration : Lionel Sauzade

© Région Auvergne-Rhône-Alpes, Inventaire général du patrimoine culturel
communication libre, reproduction soumise à autorisation



Détail des inscriptions

IVR84_20216301357NUC4A

Auteur de l'illustration : Lionel Sauzade

© Région Auvergne-Rhône-Alpes, Inventaire général du patrimoine culturel
communication libre, reproduction soumise à autorisation