



Rhône-Alpes, Savoie
Saint-Offenge-Dessous
Pré Coton

Ferme

Références du dossier

Numéro de dossier : IA73003706

Date de l'enquête initiale : 2014

Date(s) de rédaction : 2015

Cadre de l'étude : inventaire topographique Inventaire du Parc naturel régional du Massif des Bauges

Degré d'étude : étudié

Désignation

Dénomination : ferme

Compléments de localisation

Milieu d'implantation : en écart

Références cadastrales : 1880, B1, 191, 192, 193. Le lieu-dit s'intitulait le Zuguet en 1880. ; 2013, B1, 128, 130, 132, 530, 531

Historique

Ferme présente sur le cadastre de 1880. Ferme situé au lieu-dit le Zubert, aujourd'hui Pré Coton, proche du hameau des Huberts. Sur le cadastre ancien, deux bâtiments sont attachés à la ferme, vraisemblablement un four à pain, actuellement détruit, 2013 B1 128 (renseignement oral) et une étable actuellement en ruine, 2013 B1 534 (renseignement oral). Sur le linteau de la porte basse, située à l'étage de soubassement, est peinte la date 1861, une autre date portée est peinte sur une des portes de la ferme (1881). Le bâtiment a été agrandi vers l'ouest (en aval) comme l'indique la présence d'une chaîne d'angle sur la façade arrière de la ferme, agrandissement réalisé au-delà de la cave située à l'étage de soubassement. Plus tard, et suite au décès d'un des propriétaires, la ferme a été partagée entre trois ayants droit. Actuellement en indivision, le bâtiment est à l'abandon et menace ruine.

Période(s) principale(s) : 2e moitié 19e siècle

Dates : 1861 (porte la date), 1881 (porte la date)

Description

Construction inscrite dans une pente relativement importante et comportant ainsi un étage de soubassement en aval et un espace semi enterrés en amont. A l'ouest (en aval) se trouvent un espace divisé en deux pièces : la première, accessible par une porte ouvrant dans la façade principale située au sud, et éclairée par une fenêtre à l'ouest, comporte un cendrier en pierre, placé dans le mur de refend, une porte à droite, aménagée dans une cloison en bois et ouvrant sur une alcôve, et une porte au nord débouchant dans la seconde pièce. Cette dernière, également éclairée par une fenêtre bénéficiant de la même exposition, comprend un placard mural (tout comme l'alcôve précédente), un placard d'angle, et un lit. La première pièce devait être une cuisine. A l'est (en amont de l'étage de soubassement), la cave plafonnée est semi-enterrée. Accessible par une porte située au sud, une petite fenêtre, accolée à la porte, et un jour vertical au nord, éclairent la cave.

Au niveau supérieur, le rez-de-chaussée surélevé comporte à l'est les espaces agricoles, et le logis à l'ouest. On accède à celui-ci par une porte située au droit de celle de la cave, et accessible par une galerie en bois, avec garde-corps en bois, qui court au-devant du logis et du mur pignon ouest. L'accès à cette galerie s'effectue de plain-pied. Le logis est divisé en quatre parties : une cuisine au sud-est, et trois chambres aux trois autres angles. La cuisine abrite une cheminée à linteau de bois, dans l'angle sud-est de la pièce, un potager placé au droit de la baie qui encadre le côté droit de la porte d'entrée, et une porte aménagée dans une cloison en bois qui isole la chambre de la cuisine. Les deux autres chambres

situées à l'ouest, communiquent entre-elles, la première au sud-ouest ouvrant sur la cuisine. Chacune des chambres est éclairée par une fenêtre.

Les deux espaces agricoles de la ferme se composent, d'ouest en est, d'une grange accessible par une haute double porte, et d'une étable avec une double porte, dont un des battants est plus étroit que l'autre. L'écurie à vaches a conservé ses mangeoires (auge en bois et socle en pierre) et les ouvertures, aménagées dans le mur mitoyen aux deux espaces agricoles, servant à remplir les mangeoires. Le mur droit de l'étable comporte une série de quatre corbeaux en pierre situés en hauteur pour soutenir les poutres d'un plafond (?), lesquelles se trouvent actuellement plus hautes que ceux-ci. Le gros-oeuvre du bâtiment, en moellon de calcaire et en galet roulé, est enduit à pierre vue à la chaux. Les pignons reçoivent un bardage bois. L'encadrement des baies est en pierre de taille (calcaire) ; le piédroit gauche de la porte du niveau de soubassement sert également de chaîne d'angle. La toiture à longs pans, avec demi-croupe en aval, est couverte de plaques en fibrociment, posées en losange, et de tôle ondulée.

Au sud-est de la ferme se trouve un grand bassin adossé au rocher.

Eléments descriptifs

Matériau(x) du gros-oeuvre, mise en oeuvre et revêtement : calcaire, moellon, enduit

Matériau(x) de couverture : ciment amiante en couverture, tôle ondulée

Étage(s) ou vaisseau(x) : étage de soubassement, rez-de-chaussée surélevé

Couvrements : charpente en bois apparente

Type(s) de couverture : toit à longs pans, demi-croupe

Typologies et état de conservation

Typologies : ferme à juxtaposition

État de conservation : mauvais état, menacé

Statut, intérêt et protection

Ferme homogène, bien préservée.

Intérêt de l'œuvre : à signaler

Statut de la propriété : propriété privée

Données complémentaires

F-JDT-Fermes-Bauges

Mitoyenneté	Non
Emplacement de la façade principale	gouttereau ou grand côté
Pignon à redents	Non
Niche à statuette	Non
Matériaux d'encadrement des ouvertures du logis	calcaire
Type de linteau de la porte du logis	droit
Type de piédroit de la porte du logis	partagé avec l'angle du bâtiment
Accès au logis	galerie accessible de plain-pied
Emplacement de la cuisine	rez-de-chaussée surélevé
Emplacement des chambres par rapport à la cuisine	au même niveau
Distribution des pièces du logis	intérieure sans couloir
Couronnement de l'élévation	avant-toit fermé

Cave à vin	Oui
Alpage	Non
Grange	Oui
Chai	Non
Scierie	Non
Type de linteau des portes de la grange-étable	en arc segmentaire
Pont	Non
Implantation dans la pente	perpendiculaire

Illustrations



Vue générale de la ferme dans son site
 Phot. Thierry Monnet
 IVR82_20157302532NUCA



Vue d'ensemble de trois-quart avant gauche.
 Phot. Thierry Leroy
 IVR82_20157303888NUCAQ



Vue d'ensemble de la ferme de trois quart avant droit.
 Phot. Thierry Monnet
 IVR82_20157302533NUCA



Vue générale de la façade latérale droite de trois quart.
 Phot. Thierry Monnet
 IVR82_20157302534NUCA



Vue générale de la façade latérale de face.
 Phot. Thierry Monnet
 IVR82_20157302535NUCA



Entrée de la cave située dans la façade latérale droite.
 Phot. Thierry Monnet
 IVR82_20157302536NUCA



Vue d'ensemble de face.
 Phot. Thierry Leroy
 IVR82_20157303897NUCAQ



Vue d'ensemble de la façade latérale droite, partie amont avec la grange et l'étable.
 Phot. Thierry Monnet
 IVR82_20157302537NUCA



Vue partielle de la partie latérale droite, portes de la grange.
 Phot. Thierry Monnet
 IVR82_20157302538NUCA



Vue d'ensemble du bassin se trouvant sur l'arrière de la ferme.
Phot. Thierry Monnet
IVR82_20157302539NUCA



Vue d'ensemble de trois-quart arrière gauche.
Phot. Thierry Leroy
IVR82_20157303894NUCAQ



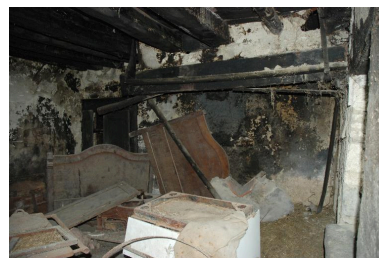
Vue d'ensemble de la façade latérale arrière.
Phot. Thierry Monnet
IVR82_20157302540NUCA



Vue partielle de la façade latérale arrière.
Phot. Thierry Monnet
IVR82_20157302541NUCA



Vue d'ensemble intérieure de la cuisine.
Phot. Thierry Leroy
IVR82_20157303901NUCAQ



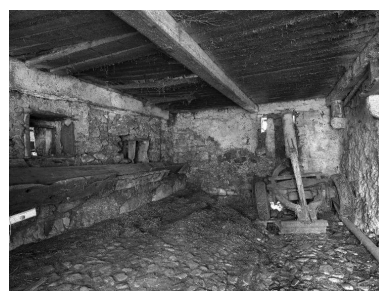
Vue intérieure de la cuisine du logis, cheminée monumentale.
Phot. Thierry Monnet
IVR82_20157302542NUCA



Vue d'ensemble d'une chambre.
Phot. Thierry Leroy
IVR82_20157303914NUCAQ



Vue intérieure de la cuisine du logis, potager.
Phot. Thierry Monnet
IVR82_20157302543NUCA



Vue d'ensemble de l'étable.
Phot. Thierry Leroy
IVR82_20157303917NUCQ



Vue partielle intérieure de l'étable.



Vue partielle intérieure de l'étable.



Vue partielle intérieure de la cave.

Phot. Thierry Monnet
IVR82_20157302544NUCA

Phot. Thierry Monnet
IVR82_20157302545NUCA

Phot. Thierry Monnet
IVR82_20157302546NUCA

Dossiers liés

Dossiers de synthèse :

Présentation de la commune de Saint-Offenge-Dessous (IA73003701) Rhône-Alpes, Savoie, Saint-Offenge-Dessous

Oeuvre(s) contenue(s) :

Oeuvre(s) en rapport :

Écart des Huguets (IA73003748) Rhône-Alpes, Savoie, Saint-Offenge-Dessous

Auteur(s) du dossier : Thierry Monnet, Thierry Monnet, Caroline Guibaud

Copyright(s) : © Région Rhône-Alpes, Inventaire général du patrimoine culturel ; © Parc naturel régional du Massif des Bauges



Vue générale de la ferme dans son site

IVR82_20157302532NUCA

Auteur de l'illustration : Thierry Monnet

Date de prise de vue : 2014

© Région Rhône-Alpes, Inventaire général du patrimoine culturel ; © Parc naturel régional du Massif des Bauges
reproduction soumise à autorisation du titulaire des droits d'exploitation



Vue d'ensemble de trois-quart avant gauche.

IVR82_20157303888NUCAQ

Auteur de l'illustration : Thierry Leroy

Date de prise de vue : 2015

© Région Auvergne-Rhône-Alpes, Inventaire général du patrimoine culturel ; © Parc naturel régional du Massif des Bauges

reproduction soumise à autorisation du titulaire des droits d'exploitation



Vue d'ensemble de la ferme de trois quart avant droit.

IVR82_20157302533NUCA

Auteur de l'illustration : Thierry Monnet

Date de prise de vue : 2014

© Région Rhône-Alpes, Inventaire général du patrimoine culturel ; © Parc naturel régional du Massif des Bauges
reproduction soumise à autorisation du titulaire des droits d'exploitation



Vue générale de la façade latérale droite de trois quart.

IVR82_20157302534NUCA

Auteur de l'illustration : Thierry Monnet

Date de prise de vue : 2014

© Région Rhône-Alpes, Inventaire général du patrimoine culturel ; © Parc naturel régional du Massif des Bauges
reproduction soumise à autorisation du titulaire des droits d'exploitation



Vue générale de la façade latérale de face.

IVR82_20157302535NUCA

Auteur de l'illustration : Thierry Monnet

Date de prise de vue : 2014

© Région Rhône-Alpes, Inventaire général du patrimoine culturel ; © Parc naturel régional du Massif des Bauges
reproduction soumise à autorisation du titulaire des droits d'exploitation



Entrée de la cave située dans la façade latérale droite.

IVR82_20157302536NUCA

Auteur de l'illustration : Thierry Monnet

Date de prise de vue : 2014

© Région Rhône-Alpes, Inventaire général du patrimoine culturel ; © Parc naturel régional du Massif des Bauges
reproduction soumise à autorisation du titulaire des droits d'exploitation



Vue d'ensemble de face.

IVR82_20157303897NUCAQ

Auteur de l'illustration : Thierry Leroy

Date de prise de vue : 2015

© Région Auvergne-Rhône-Alpes, Inventaire général du patrimoine culturel ; © Parc naturel régional du Massif des Bauges

reproduction soumise à autorisation du titulaire des droits d'exploitation



Vue d'ensemble de la façade latérale droite, partie amont avec la grange et l'étable.

IVR82_20157302537NUCA

Auteur de l'illustration : Thierry Monnet

Date de prise de vue : 2014

© Région Rhône-Alpes, Inventaire général du patrimoine culturel ; © Parc naturel régional du Massif des Bauges
reproduction soumise à autorisation du titulaire des droits d'exploitation



Vue partielle de la partie latérale droite, portes de la grange.

IVR82_20157302538NUCA

Auteur de l'illustration : Thierry Monnet

Date de prise de vue : 2014

© Région Rhône-Alpes, Inventaire général du patrimoine culturel ; © Parc naturel régional du Massif des Bauges
reproduction soumise à autorisation du titulaire des droits d'exploitation



Vue d'ensemble du bassin se trouvant sur l'arrière de la ferme.

IVR82_20157302539NUCA

Auteur de l'illustration : Thierry Monnet

Date de prise de vue : 2014

© Région Rhône-Alpes, Inventaire général du patrimoine culturel ; © Parc naturel régional du Massif des Bauges
reproduction soumise à autorisation du titulaire des droits d'exploitation



Vue d'ensemble de trois-quart arrière gauche.

IVR82_20157303894NUCAQ

Auteur de l'illustration : Thierry Leroy

Date de prise de vue : 2015

© Région Auvergne-Rhône-Alpes, Inventaire général du patrimoine culturel ; © Parc naturel régional du Massif des Bauges

reproduction soumise à autorisation du titulaire des droits d'exploitation



Vue d'ensemble de la façade latérale arrière.

IVR82_20157302540NUCA

Auteur de l'illustration : Thierry Monnet

Date de prise de vue : 2014

© Région Rhône-Alpes, Inventaire général du patrimoine culturel ; © Parc naturel régional du Massif des Bauges
reproduction soumise à autorisation du titulaire des droits d'exploitation



Vue partielle de la façade latérale arrière.

IVR82_20157302541NUCA

Auteur de l'illustration : Thierry Monnet

Date de prise de vue : 2014

© Région Rhône-Alpes, Inventaire général du patrimoine culturel ; © Parc naturel régional du Massif des Bauges
reproduction soumise à autorisation du titulaire des droits d'exploitation



Vue d'ensemble intérieure de la cuisine.

IVR82_20157303901NUCAQ

Auteur de l'illustration : Thierry Leroy

Date de prise de vue : 2015

© Région Auvergne-Rhône-Alpes, Inventaire général du patrimoine culturel ; © Parc naturel régional du Massif des Bauges

reproduction soumise à autorisation du titulaire des droits d'exploitation



Vue intérieure de la cuisine du logis, cheminée monumentale.

IVR82_20157302542NUCA

Auteur de l'illustration : Thierry Monnet

Date de prise de vue : 2014

© Région Rhône-Alpes, Inventaire général du patrimoine culturel ; © Parc naturel régional du Massif des Bauges
reproduction soumise à autorisation du titulaire des droits d'exploitation



Vue d'ensemble d'une chambre.

IVR82_20157303914NUCAQ

Auteur de l'illustration : Thierry Leroy

Date de prise de vue : 2015

© Région Auvergne-Rhône-Alpes, Inventaire général du patrimoine culturel ; © Parc naturel régional du Massif des Bauges

reproduction soumise à autorisation du titulaire des droits d'exploitation



Vue intérieure de la cuisine du logis, potager.

IVR82_20157302543NUCA

Auteur de l'illustration : Thierry Monnet

Date de prise de vue : 2014

© Région Rhône-Alpes, Inventaire général du patrimoine culturel ; © Parc naturel régional du Massif des Bauges
reproduction soumise à autorisation du titulaire des droits d'exploitation



Vue d'ensemble de l'étable.

IVR82_20157303917NUCQ

Auteur de l'illustration : Thierry Leroy

Date de prise de vue : 2015

© Région Auvergne-Rhône-Alpes, Inventaire général du patrimoine culturel ; © Parc naturel régional du Massif des Bauges

reproduction soumise à autorisation du titulaire des droits d'exploitation



Vue partielle intérieure de l'étable.

IVR82_20157302544NUCA

Auteur de l'illustration : Thierry Monnet

Date de prise de vue : 2014

© Région Rhône-Alpes, Inventaire général du patrimoine culturel ; © Parc naturel régional du Massif des Bauges
reproduction soumise à autorisation du titulaire des droits d'exploitation



Vue partielle intérieure de l'étable.

IVR82_20157302545NUCA

Auteur de l'illustration : Thierry Monnet

Date de prise de vue : 2014

© Région Rhône-Alpes, Inventaire général du patrimoine culturel ; © Parc naturel régional du Massif des Bauges
reproduction soumise à autorisation du titulaire des droits d'exploitation



Vue partielle intérieure de la cave.

IVR82_20157302546NUCA

Auteur de l'illustration : Thierry Monnet

Date de prise de vue : 2014

© Région Rhône-Alpes, Inventaire général du patrimoine culturel ; © Parc naturel régional du Massif des Bauges
reproduction soumise à autorisation du titulaire des droits d'exploitation