



Rhône-Alpes, Savoie  
Aix-les-Bains  
Les Plonges  
36 chemin Près-de-la-Tour

## École primaire, dite école primaire de Saint-Simond

### Références du dossier

Numéro de dossier : IA73002256  
Date de l'enquête initiale : 2014  
Date(s) de rédaction : 2014  
Cadre de l'étude : inventaire topographique Inventaire de la Ville d'Aix-les-Bains  
Degré d'étude : monographié

### Désignation

Dénomination : école primaire  
Appellation : Saint-Simond

### Compléments de localisation

Milieu d'implantation : en ville  
Références cadastrales : 1879, A, 187 p. ; 2004, BV, 166

### Historique

Le bâtiment qui abrite aujourd'hui l'école primaire de Saint-Simond est construit en 1930 et signe la création de l'école de hameau de Saint-Simond (voir dossier [Groupe scolaire de Saint-Simond](#)).

Les plans sont dressés en 1930 par l'architecte de la Ville, Francis Crochon, et sont identiques à ceux de l'école primaire de [Boncelin](#) bâtie en même temps, à l'exception du traitement des baies. Deux ailes, dont le rez-de-chaussée est occupé par deux classes, encadrent un corps central, qui abrite le préau et l'escalier de distribution intérieur. Deux appartements, présentant une distribution identique, sont logés au premier étage. D'après des plans postérieurs, il semble que la classe enfantine ait finalement été placée dans le préau, divisé en deux parties. L'adjudication des différents lots de travaux est faite en 1931 (voir annexe 1) et la construction de l'école est en partie subventionnée par le ministère de l'Education Nationale (AC Aix-les-Bains. 4 M 6).

En 1956 des travaux d'agrandissement sont exécutés d'après les plans de Georges Noiray, architecte de la Ville, et achevés en 1958 (AC Aix-les-Bains. 4 M 21). L'école de Saint-Simond est dotée d'un corps de bâtiment de plan en L, attenant à la façade nord du bâtiment préexistant. Alors que ces nouveaux locaux abritaient une classe primaire supplémentaire et un préau, ils accueillent aujourd'hui une garderie, un restaurant scolaire, un préau couvert et des sanitaires.

Période(s) principale(s) : 2e quart 20e siècle ()

Période(s) secondaire(s) : 3e quart 20e siècle (), 4e quart 20e siècle (?)

Dates : 1930 (daté par source), 1958 (daté par source)

Auteur(s) de l'oeuvre : Francis Crochon (architecte communal, attribution par source), Georges Noiray (architecte communal, attribution par source), Louis Triquet (entrepreneur de maçonnerie, attribution par source), Frédéric Pilotaz (entrepreneur de maçonnerie, attribution par source)

### Description

L'édifice abritant l'école primaire et le restaurant scolaire est construit en béton et formé de deux ensembles disposés en équerre, placés sur un terre-plein situé légèrement en contrebas du chemin des Près-de-la-Tour. Une cour de récréation, accessible depuis l'entrée principale par un escalier droit en béton et une rampe, prend place au creux du L formé par les deux ensembles.

L'édifice qui abrite les classes se compose d'un corps central polygonal, coiffé d'un toit à croupe, encadré de deux ailes abritées par un toit brisé. La couverture est en tuile mécanique. Cet ensemble construit en béton, se développe sur un étage de soubassement, un rez-de-chaussée surélevé et un étage de comble prenant le jour par une grande lucarne à quatre fenêtres. Quatre travées de baies divisent les façades antérieures et postérieures des ailes tandis que les élévations latérales sont aveugles. A l'avant et au rez-de-chaussée, le corps central polygonal est ajouré d'un triplet de baies composé d'une porte encadrée de deux fenêtres. Deux anciennes portes latérales ont été comblées. Un large auvent, supporté par des aisseliers en bois chantourné et abritant les baies du rez-de-chaussée surélevé, règne sur l'ensemble des élévations et participe à l'impression d'unité de l'édifice. A l'étage et à l'avant, le corps polygonal présente un balcon-loggia, soutenu par quatre piliers, et depuis lequel un escalier de secours en vis métallique extérieur permet d'accéder directement à la cour. A l'intérieur, le corps central abrite une salle réservée aux enseignants, placée à l'avant, et un vestibule, situé à l'arrière. Ici, un escalier en béton, composé de deux volées interrompues par un long repos, suit le profil de l'élévation intérieure et donne accès à l'étage de comble. Les ailes, au rez-de-chaussée surélevé comme à l'étage de comble, sont occupées par des salles de classes : une classe précédée d'un vestiaire, au rez-de-chaussée surélevé de chaque aile ; à l'étage de comble, une classe occupant chaque aile et une partie du corps central.

Cette construction est complétée au nord par un ensemble de deux corps de bâtiment disposés en équerre. Ils comptent un unique rez-de-chaussée, sont bâtis en béton et couverts d'un toit à deux versants en tuile mécanique. La partie ouest, éclairée par quatre jours percés dans la façade sur cour, est occupée par des sanitaires. La partie est, quant à elle, est accessible par une porte vitrée et abrite une salle de jeux et/ou de récréation ainsi que le restaurant scolaire qui prend le jour par quatre fenêtres. Enfin, un troisième corps de bâtiment en béton, placé au même alignement, complète l'ensemble. Il compte un rez-de-chaussée surélevé, occupé par les cuisines du restaurant scolaire, par un vestibule d'entrée, accessible par une porte d'entrée donnant sur la cour et dans lequel prend place un escalier en vis métallique desservant le premier étage. C'est ici qu'est logée la garderie. Cet étage est éclairé par trois grandes lucarnes pignon. Celle placée à l'est forme un porche d'entrée, supporté par des piliers montant de fond et relié à la rue par un escalier pont en béton.

### Eléments descriptifs

Matériau(x) du gros-oeuvre, mise en oeuvre et revêtement : béton enduit

Matériau(x) de couverture : tuile mécanique

Étage(s) ou vaisseau(x) : rez-de-chaussée, étage de comble, 1 étage carré

Type(s) de couverture : toit à deux pans ; toit à deux pans, demi-croupe

Escaliers : escalier dans-oeuvre : escalier tournant, en maçonnerie ; escalier hors-oeuvre : escalier en vis, en charpente métallique

### Statut, intérêt et protection

PLU 2007 : étoile creuse (bâti intéressant : démolition soumise à permis de démolir)

Statut de la propriété : propriété de la commune

### Références documentaires

#### Documents d'archive

- **AC Aix-les-Bains. 1 D. Registre des délibérations du conseil municipal.**  
AC Aix-les-Bains. 1 D. **Registre des délibérations conseil municipal.**  
AC Aix-les-Bains : 1 D
- **AC Aix-les-Bains. 4 M 6. 1925-1935. Dossier Ecoles de Boncelin et de Saint-Simond.**  
AC Aix-les-Bains. 4 M 6. **Dossier Ecoles de Boncelin et de Saint-Simond, 1925-1935.**  
AC Aix-les-Bains : 4 M 6
- **AC Aix-les-Bains. 4 M 21. 1956-1972. Dossier Groupe scolaire de Saint-Simond.**  
AC Aix-les-Bains. 4 M 21. **Dossier Groupe scolaire de Saint-Simond, 1956-1972.**  
AC Aix-les-Bains : 4 M 21

#### Documents figurés

- **AC Aix-les-Bains. 4 M 6. 1930. Ecole de hameau. 395. Sous-sol. Rez-de-chaussée. Etage.**  
**Aix-les-Bains. Ecole de hameau. 395. Sous-sol. Rez-de-chaussée. Etage / Crochon F., architecte. Aix-les-Bains, 1930. Ech. 1 : 50. 1 tirage de plan rehaussé : crayon ; 103, 5 x 63, 5 cm (AC Aix-les-Bains. 4 M 6)**

AC Aix-les-Bains : 4 M 6

- **AC Aix-les-Bains. 4 M 6. 1930. Ecole de hameau. 396. Coupe longitudinale. Coupes transversales.**  
**Aix-les-Bains. Ecole de hameau. 396. Coupe longitudinale. Coupes transversales** / Crochon F., architecte.  
Aix-les-Bains, 1930. Ech. 1 : 50. 1 tirage de plan ; 69 x 90, 5 cm (AC Aix-les-Bains. 4 M 6)  
AC Aix-les-Bains : 4 M 6
- **AC Aix-les-Bains. 4 M 6. 1930. Ecole de hameau. 397. Façade principale. Façade postérieure. Façade latérale.**  
**Aix-les-Bains. Ecole de hameau. 397. Façade principale. Façade postérieure. Façade latérale** / Crochon F., architecte. Aix-les-Bains, 1930. Ech. 1 : 50. 1 tirage de plan ; 67, 5 x 91, 5 cm (AC Aix-les-Bains. 4 M 6)  
AC Aix-les-Bains : 4 M 6
- **AC Aix-les-Bains. 4 M 21. 1955. Extension du groupe scolaire de Saint-Simon. Plan. Coupes. Façades. 8.**  
**Ville d'Aix-les-Bains. Extension du groupe scolaire de Saint-Simon. Plan. Coupes. Façades. 8** / Noiray G., architecte. Aix-les-Bains, 1955. Ech. 1 : 100. 1 tirage de plan ; 65 x 106 cm (AC Aix-les-Bains. 4 M 21)  
AC Aix-les-Bains : 4 M 21
- **AC Aix-les-Bains. 4 M 21. 1955. Extension du groupe scolaire de Saint-Simon. Plans de charpente. 10.**  
**Ville d'Aix-les-Bains. Extension du groupe scolaire de Saint-Simon. Plans de charpente. 10** / Noiray G., architecte. Aix-les-Bains, 1955. Ech. 1 : 50. 1 tirage de plan ; 61 x 90 cm (AC Aix-les-Bains. 4 M 21)  
AC Aix-les-Bains : 4 M 21
- **AC Aix-les-Bains. 12 FI 5\_0191. 1931. Ecole de Saint-Simond. Vue de trois-quarts droit.**  
[Ecole de Saint-Simond. Vue de trois-quarts droit] / Barrois G. [Aix-les-Bains], [1931]. 1 fotogr. : n. et b. ; 13 x 18 cm (AC Aix-les-Bains. 12 FI 5\_0191)  
AC Aix-les-Bains : 12 FI 5\_0191

## Annexe 1

### ANNEXE 1 Liste des adjudicataires des travaux entrepris en 1931

#### ANNEXE 1

#### Liste des adjudicataires des travaux entrepris en 1931

(AC Aix-les-Bains. 4 M 6)

- Maçonnerie, terrassement, dallage, faïence : Louis Triquet
- Serrurerie et gros fers : M. Clerc-Renaud et Choulet
- Poutraison, charpente, couverture : Francis Cochet
- Parquets : M. Roch, à Lons-le-Saulnier
- Menuiserie, quincaillerie : Fernand Triquet
- Plomberie, zinguerie : Francis Girod
- Plâtrerie, peinture, vitrerie : Jean-Pierre Massonnat
- Électricité : César Reynaud
- Chauffage : Prudent Bussin

## Annexe 2

### ANNEXE 2 Liste des adjudicataires des travaux entrepris en 1956

#### ANNEXE 2

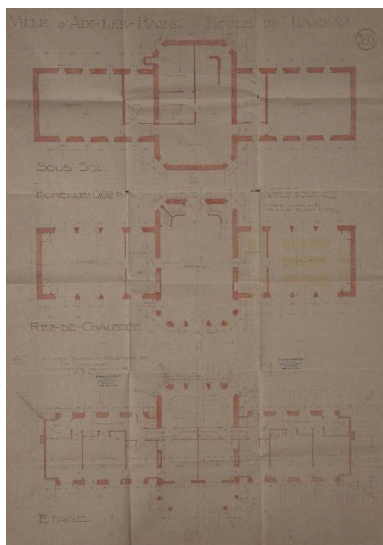
#### Liste des adjudicataires des travaux entrepris en 1956

(AC Aix-les-Bains. 4 M 21)

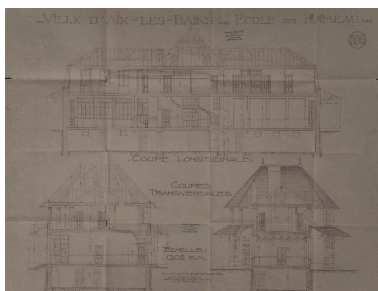
- Charpente et couverture : René Mièvre, entrepreneur à Alby-sur-Chéran en Haute-Savoie
- Terrassement, maçonnerie, canalisation : Frédéric Pilotaz, entrepreneur à Aix-les-Bains
- Électricité : Benoît Mazzega, à Aix-les-Bains
- Plâtrerie, peinture : Marius Triquet, entrepreneur à Aix-les-Bains

Vitrierie : société La Miroiterie Aixoise, à Aix-les-Bains  
Chauffage : André Viglino, entrepreneur à Aix-les-Bains  
Plomberie, sanitaire, zinguerie : Jean Picchiottino, à Aix-les-Bains  
Menuiserie, quincaillerie : Pierre Triquet, entrepreneur à Aix-les-Bains

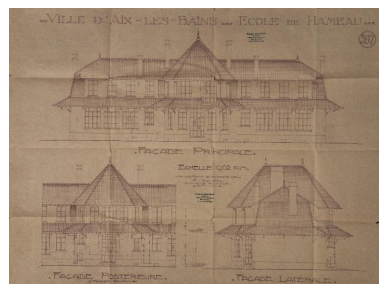
## Illustrations



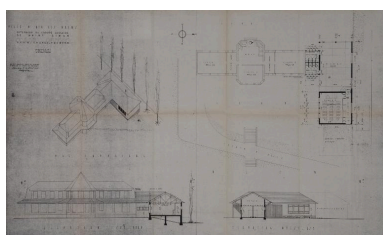
Plans, 1930  
Repro. Denys Harreau  
IVR82\_20147301092NUCB



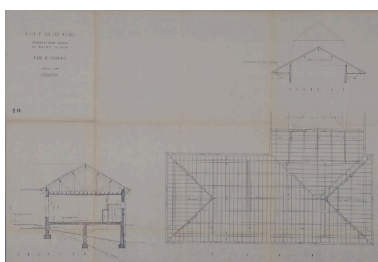
Coupes, 1930  
Repro. Denys Harreau  
IVR82\_20147301091NUCB



Elévations, 1930  
Repro. Denys Harreau  
IVR82\_20147301090NUCB



Agrandissement, 1955 :  
plan, coupes et façades  
Repro. Denys Harreau  
IVR82\_20147301063NUCB



Agrandissement,  
1955 : plan de la toiture  
Repro. Denys Harreau  
IVR82\_20147301062NUCB



L'école, 1931  
Repro. Denys Harreau  
IVR82\_20147301182NUCB



Vue de trois-quarts droit  
Phot. Denys Harreau  
IVR82\_20147301264NUCA



Vue de trois-quarts gauche  
Phot. Denys Harreau  
IVR82\_20147301283NUCA



Façades latérale et postérieure  
Phot. Denys Harreau  
IVR82\_20147301267NUCA



Corps central  
Phot. Denys Harreau  
IVR82\_20147301266NUCA



Cour, restaurant scolaire et garderie  
Phot. Denys Harreau  
IVR82\_20147301265NUCA



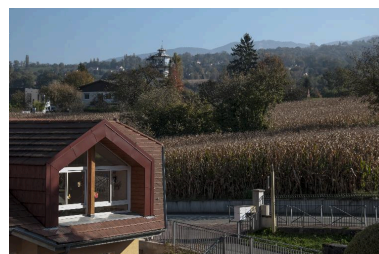
Entrée de la garderie et façades  
nord du restaurant scolaire  
Phot. Denys Harreau  
IVR82\_20147301262NUCA



Porche d'entrée de la garderie  
Phot. Denys Harreau  
IVR82\_20147301261NUCA



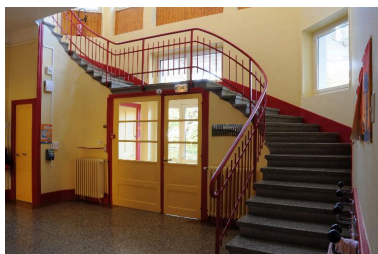
Escalier pont du porche  
d'entrée de la garderie  
Phot. Denys Harreau  
IVR82\_20147301281NUCA



Vue depuis le balcon-loggia  
Phot. Denys Harreau  
IVR82\_20147301270NUCA



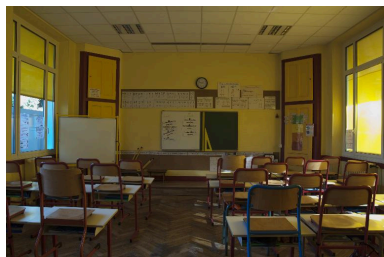
Cour  
Phot. Denys Harreau  
IVR82\_20147301274NUCA



Escalier, à l'arrière du corps central  
Phot. Denys Harreau  
IVR82\_20147301268NUCA



Porte arrière  
Phot. Denys Harreau  
IVR82\_20147301271NUCA



Salle de classe, rez-  
de-chaussée, aile droite  
Phot. Denys Harreau  
IVR82\_20147301269NUCA



Salle de jeux  
Phot. Denys Harreau  
IVR82\_20147301273NUCA



Détail de la charpente  
du restaurant scolaire  
Phot. Denys Harreau  
IVR82\_20147301272NUCA

## Dossiers liés

Est partie constituante de : Groupe scolaire, dit groupe scolaire de Saint-Simond (IA73002093) Rhône-Alpes, Savoie, Aix-les-Bains, Saint-Simond, 36 chemin des Prés de la Tour

### Dossiers de synthèse :

Généralités (IA73001081) Rhône-Alpes, Savoie, Aix-les-Bains

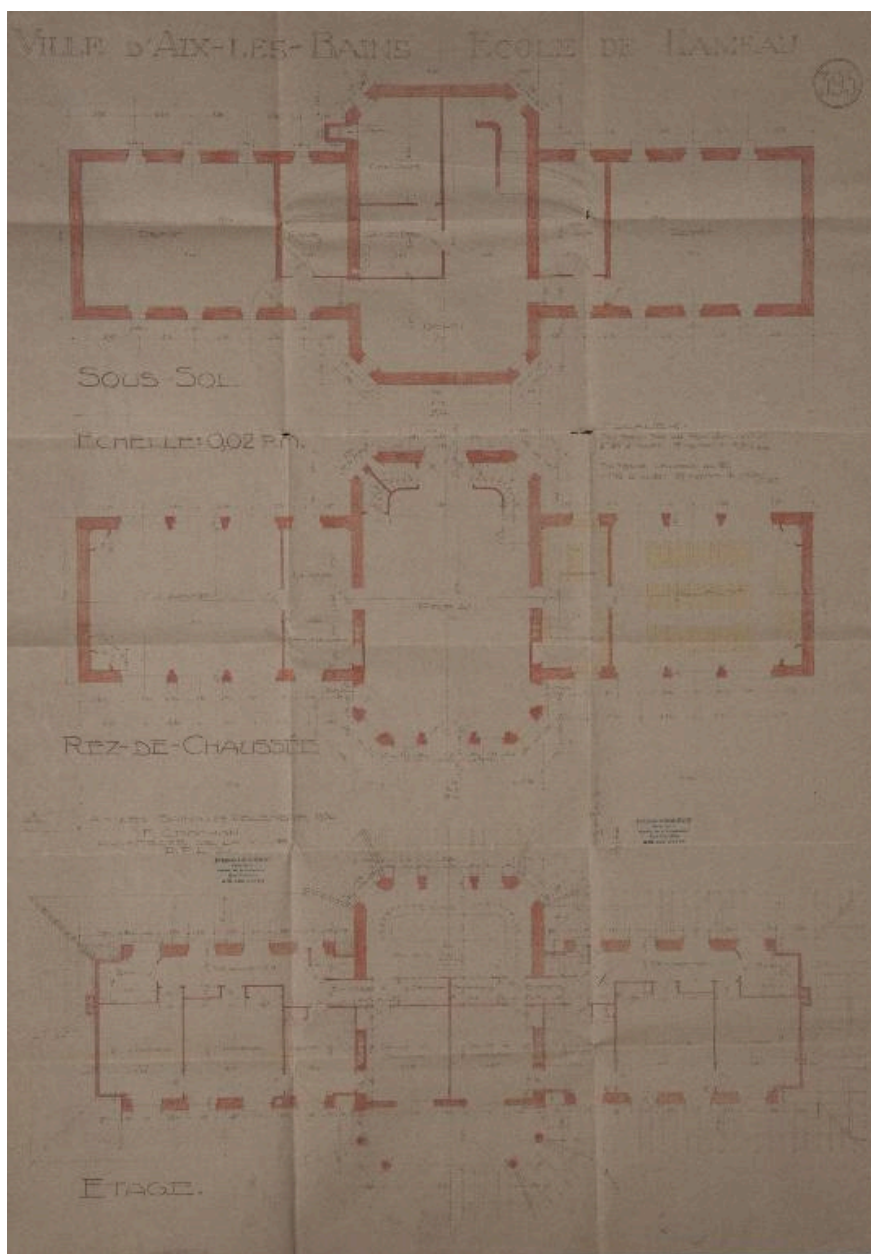
### Oeuvre(s) contenue(s) :

### Oeuvre(s) en rapport :

Secteur urbain de Saint-Simond (IA73001421) Aix-les-Bains

Auteur(s) du dossier : Elsa Belle, Philippe Gras

Copyright(s) : © Région Rhône-Alpes, Inventaire général du patrimoine culturel ; © Ville d'Aix-les-Bains



Plans, 1930

Référence du document reproduit :

- **AC Aix-les-Bains. 4 M 6. 1930. Ecole de hameau. 395. Sous-sol. Rez-de-chaussée. Etage.**  
**Aix-les-Bains. Ecole de hameau. 395. Sous-sol. Rez-de-chaussée. Etage** / Crochon F., architecte. Aix-les-Bains, 1930. Ech. 1 : 50. 1 tirage de plan rehaussé : crayon ; 103, 5 x 63, 5 cm (AC Aix-les-Bains. 4 M 6)  
AC Aix-les-Bains : 4 M 6

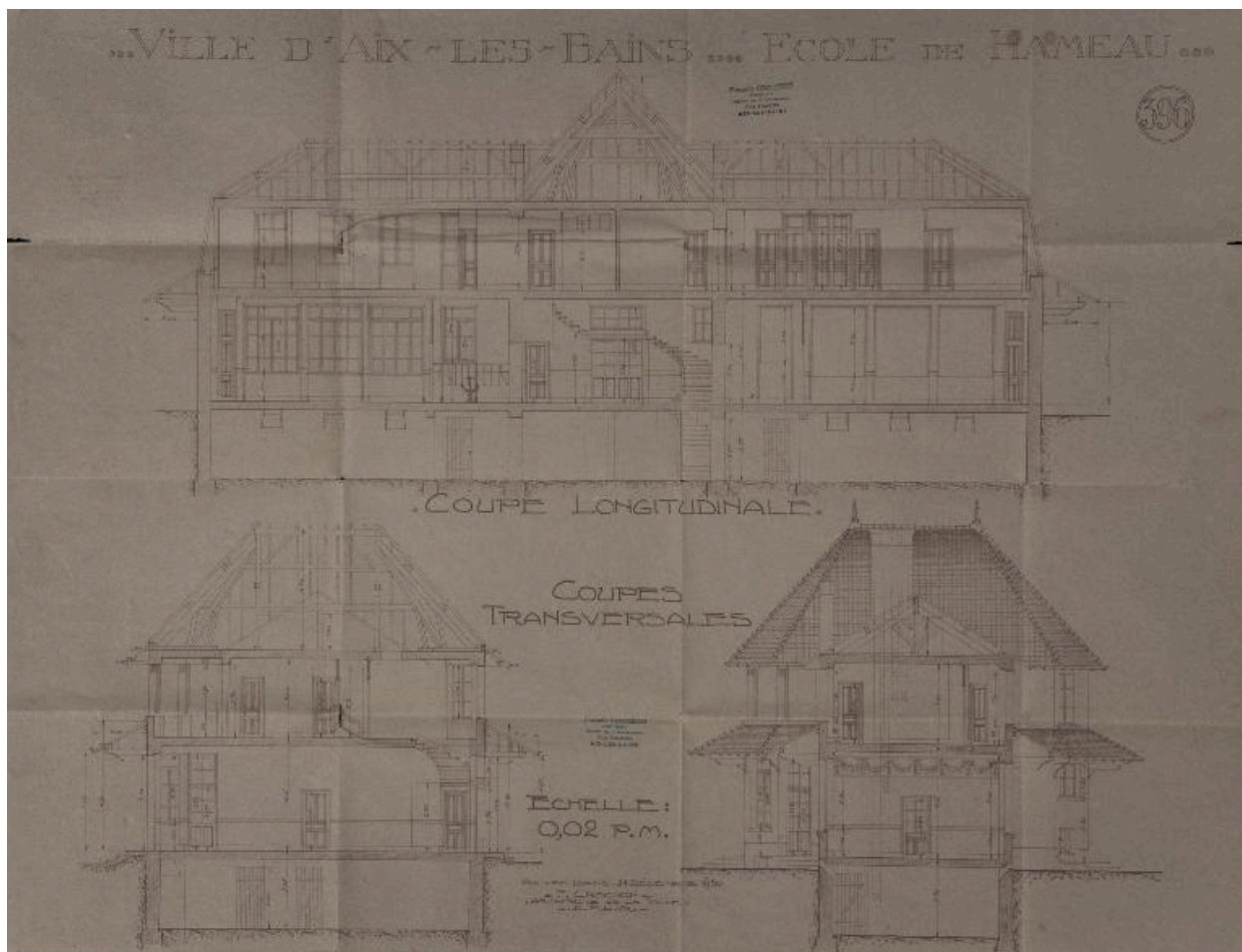
IVR82\_20147301092NUCB

Auteur de l'illustration (reproduction) : Denys Harreau

Date de prise de vue : 2014

© Archives municipales d'Aix-les-Bains

reproduction soumise à autorisation du titulaire des droits d'exploitation



Coupes, 1930

Référence du document reproduit :

- **AC Aix-les-Bains. 4 M 6. 1930. Ecole de hameau. 396. Coupe longitudinale. Coupes transversales.**  
**Aix-les-Bains. Ecole de hameau. 396. Coupe longitudinale. Coupes transversales** / Crochon F., architecte.  
Aix-les-Bains, 1930. Ech. 1 : 50. 1 tirage de plan ; 69 x 90, 5 cm (AC Aix-les-Bains. 4 M 6)  
AC Aix-les-Bains : 4 M 6

IVR82\_20147301091NUCB

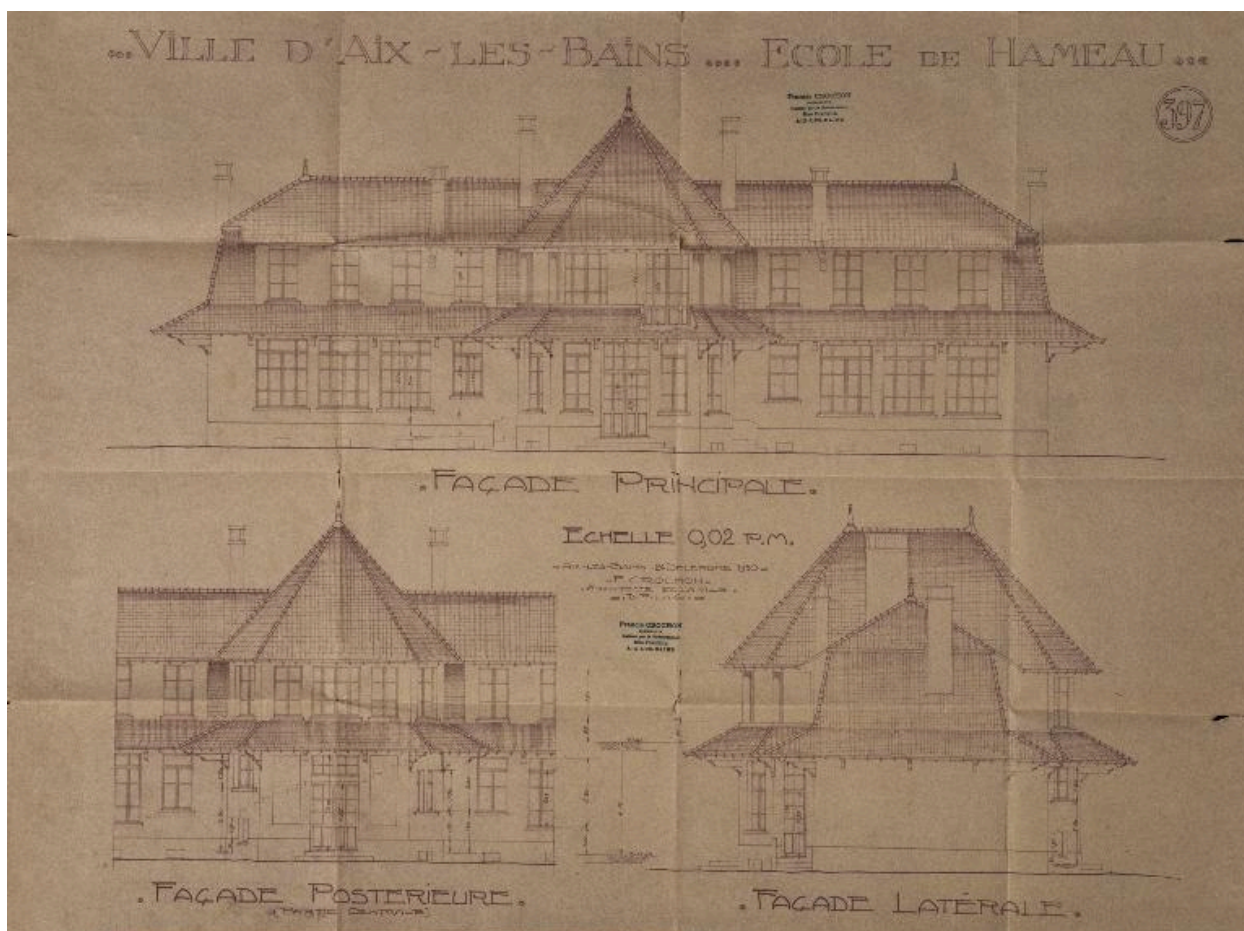
Auteur de l'illustration (reproduction) : Denys Harreau

Date de prise de vue : 2014

© Archives municipales d'Aix-les-Bains

reproduction soumise à autorisation du titulaire des droits d'exploitation





Elévations, 1930

Référence du document reproduit :

- **AC Aix-les-Bains. 4 M 6. 1930. Ecole de hameau. 397. Façade principale. Façade postérieure. Façade latérale.**

**Aix-les-Bains. Ecole de hameau. 397. Façade principale. Façade postérieure. Façade latérale** / Crochon F., architecte. Aix-les-Bains, 1930. Ech. 1 : 50. 1 tirage de plan ; 67, 5 x 91, 5 cm (AC Aix-les-Bains. 4 M 6)  
AC Aix-les-Bains : 4 M 6

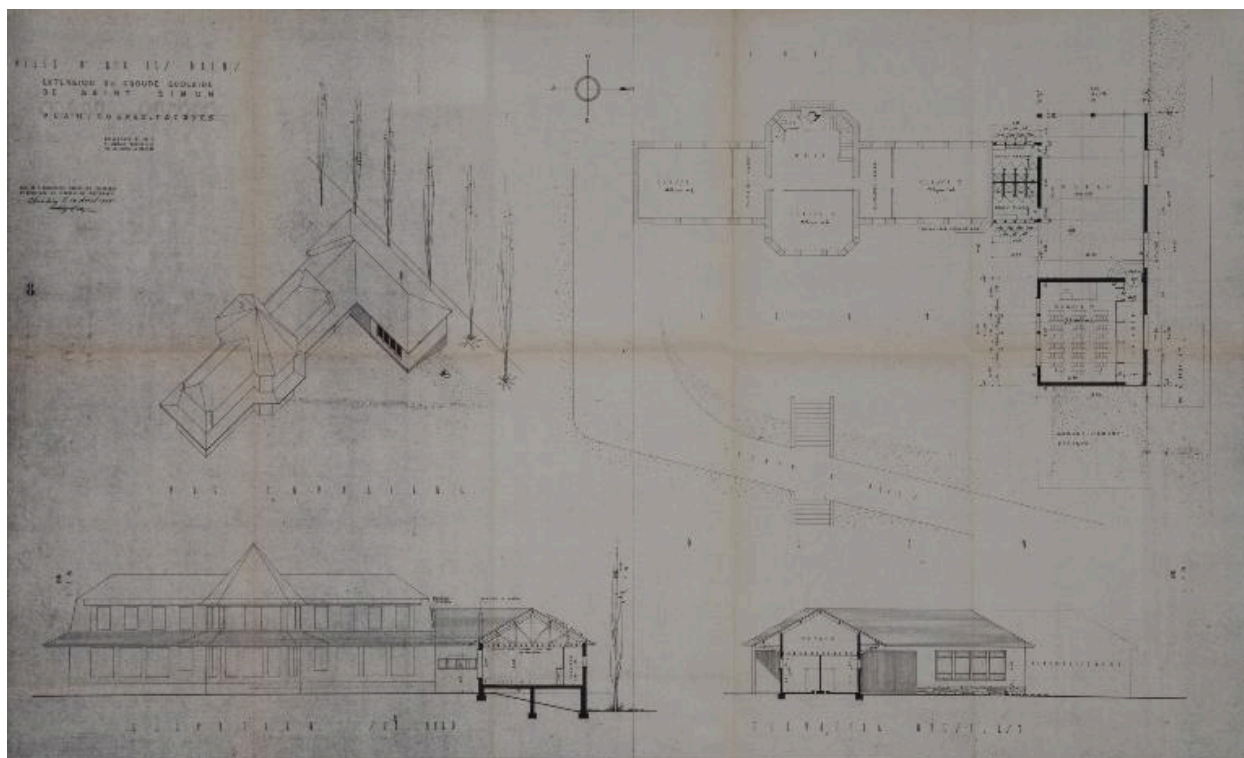
IVR82\_20147301090NUCB

Auteur de l'illustration (reproduction) : Denys Harreau

Date de prise de vue : 2014

© Archives municipales d'Aix-les-Bains

reproduction soumise à autorisation du titulaire des droits d'exploitation



Agrandissement, 1955 : plan, coupes et façades

Référence du document reproduit :

- **AC Aix-les-Bains. 4 M 21. 1955. Extension du groupe scolaire de Saint-Simon. Plan. Coupes. Façades. 8. Ville d'Aix-les-Bains. Extension du groupe scolaire de Saint-Simon. Plan. Coupes. Façades. 8 / Noiray G., architecte. Aix-les-Bains, 1955. Ech. 1 : 100. 1 tirage de plan ; 65 x 106 cm (AC Aix-les-Bains. 4 M 21)**  
AC Aix-les-Bains : 4 M 21

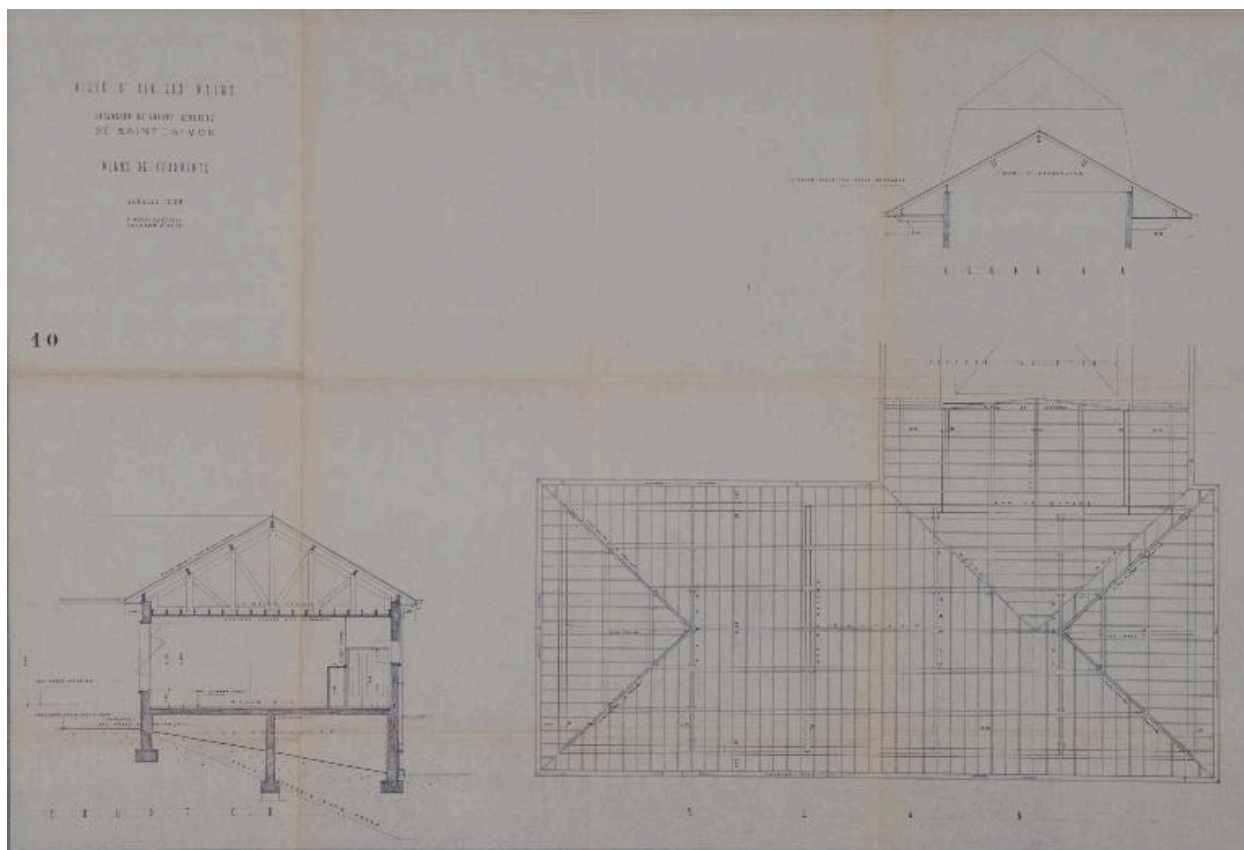
IVR82\_20147301063NUCB

Auteur de l'illustration (reproduction) : Denys Harreau

Date de prise de vue : 2014

© Archives municipales d'Aix-les-Bains

reproduction soumise à autorisation du titulaire des droits d'exploitation



Agrandissement, 1955 : plan de la toiture

Référence du document reproduit :

- **AC Aix-les-Bains. 4 M 21. 1955. Extension du groupe scolaire de Saint-Simon. Plans de charpente. 10.**  
**Ville d'Aix-les-Bains. Extension du groupe scolaire de Saint-Simon. Plans de charpente. 10 /** Noiray G., architecte. Aix-les-Bains, 1955. Ech. 1 : 50. 1 tirage de plan ; 61 x 90 cm (AC Aix-les-Bains. 4 M 21)  
AC Aix-les-Bains : 4 M 21

IVR82\_20147301062NUCB

Auteur de l'illustration (reproduction) : Denys Harreau

Date de prise de vue : 2014

© Archives municipales d'Aix-les-Bains

reproduction soumise à autorisation du titulaire des droits d'exploitation



L'école, 1931

Référence du document reproduit :

- **AC Aix-les-Bains. 12 FI 5\_0191. 1931. Ecole de Saint-Simond. Vue de trois-quarts droit.**  
[Ecole de Saint-Simond. Vue de trois-quarts droit] / Barrois G. [Aix-les-Bains], [1931]. 1 fotogr. : n. et b. ; 13 x 18 cm (AC Aix-les-Bains. 12 FI 5\_0191)  
AC Aix-les-Bains : 12 FI 5\_0191

IVR82\_20147301182NUCB

Auteur de l'illustration (reproduction) : Denys Harreau

Date de prise de vue : 2014

© Archives municipales d'Aix-les-Bains

reproduction soumise à autorisation du titulaire des droits d'exploitation



Vue de trois-quarts droit

IVR82\_20147301264NUCA

Auteur de l'illustration : Denys Harreau

Date de prise de vue : 2014

© Région Rhône-Alpes, Inventaire général du patrimoine culturel ; © Ville d'Aix-les-Bains  
reproduction soumise à autorisation du titulaire des droits d'exploitation



Vue de trois-quarts gauche

IVR82\_20147301283NUCA

Auteur de l'illustration : Denys Harreau

Date de prise de vue : 2014

© Région Rhône-Alpes, Inventaire général du patrimoine culturel ; © Ville d'Aix-les-Bains  
reproduction soumise à autorisation du titulaire des droits d'exploitation



Façades latérale et postérieure

IVR82\_20147301267NUCA

Auteur de l'illustration : Denys Harreau

Date de prise de vue : 2014

© Région Rhône-Alpes, Inventaire général du patrimoine culturel ; © Ville d'Aix-les-Bains  
reproduction soumise à autorisation du titulaire des droits d'exploitation



Corps central

IVR82\_20147301266NUCA

Auteur de l'illustration : Denys Harreau

Date de prise de vue : 2014

© Région Rhône-Alpes, Inventaire général du patrimoine culturel ; © Ville d'Aix-les-Bains  
reproduction soumise à autorisation du titulaire des droits d'exploitation





Cour, restaurant scolaire et garderie

IVR82\_20147301265NUCA

Auteur de l'illustration : Denys Harreau

Date de prise de vue : 2014

© Région Rhône-Alpes, Inventaire général du patrimoine culturel ; © Ville d'Aix-les-Bains  
reproduction soumise à autorisation du titulaire des droits d'exploitation



Entrée de la garderie et façades nord du restaurant scolaire

IVR82\_20147301262NUCA

Auteur de l'illustration : Denys Harreau

Date de prise de vue : 2014

© Région Rhône-Alpes, Inventaire général du patrimoine culturel ; © Ville d'Aix-les-Bains  
reproduction soumise à autorisation du titulaire des droits d'exploitation



Porche d'entrée de la garderie

IVR82\_20147301261NUCA

Auteur de l'illustration : Denys Harreau

Date de prise de vue : 2014

© Région Rhône-Alpes, Inventaire général du patrimoine culturel ; © Ville d'Aix-les-Bains  
reproduction soumise à autorisation du titulaire des droits d'exploitation



Escalier pont du porche d'entrée de la garderie

IVR82\_20147301281NUCA

Auteur de l'illustration : Denys Harreau

Date de prise de vue : 2014

© Région Rhône-Alpes, Inventaire général du patrimoine culturel ; © Ville d'Aix-les-Bains  
reproduction soumise à autorisation du titulaire des droits d'exploitation



Vue depuis le balcon-loggia

IVR82\_20147301270NUCA

Auteur de l'illustration : Denys Harreau

Date de prise de vue : 2014

© Région Rhône-Alpes, Inventaire général du patrimoine culturel ; © Ville d'Aix-les-Bains  
reproduction soumise à autorisation du titulaire des droits d'exploitation



Cour

IVR82\_20147301274NUCA

Auteur de l'illustration : Denys Harreau

Date de prise de vue : 2014

© Région Rhône-Alpes, Inventaire général du patrimoine culturel ; © Ville d'Aix-les-Bains  
reproduction soumise à autorisation du titulaire des droits d'exploitation



Escalier, à l'arrière du corps central

IVR82\_20147301268NUCA

Auteur de l'illustration : Denys Harreau

Date de prise de vue : 2014

© Région Rhône-Alpes, Inventaire général du patrimoine culturel ; © Ville d'Aix-les-Bains  
reproduction soumise à autorisation du titulaire des droits d'exploitation



Porte arrière

IVR82\_20147301271NUCA

Auteur de l'illustration : Denys Harreau

Date de prise de vue : 2014

© Région Rhône-Alpes, Inventaire général du patrimoine culturel ; © Ville d'Aix-les-Bains  
reproduction soumise à autorisation du titulaire des droits d'exploitation





Salle de classe, rez-de-chaussée, aile droite

IVR82\_20147301269NUCA

Auteur de l'illustration : Denys Harreau

Date de prise de vue : 2014

© Région Rhône-Alpes, Inventaire général du patrimoine culturel ; © Ville d'Aix-les-Bains  
reproduction soumise à autorisation du titulaire des droits d'exploitation



Salle de jeux

IVR82\_20147301273NUCA

Auteur de l'illustration : Denys Harreau

Date de prise de vue : 2014

© Région Rhône-Alpes, Inventaire général du patrimoine culturel ; © Ville d'Aix-les-Bains  
reproduction soumise à autorisation du titulaire des droits d'exploitation



Détail de la charpente du restaurant scolaire

IVR82\_20147301272NUCA

Auteur de l'illustration : Denys Harreau

Date de prise de vue : 2014

© Région Rhône-Alpes, Inventaire général du patrimoine culturel ; © Ville d'Aix-les-Bains  
reproduction soumise à autorisation du titulaire des droits d'exploitation