



Rhône-Alpes, Ain
Jassans-Riottier
rue de la Mairie

Maison de maître

Références du dossier

Numéro de dossier : IA01000005
Date de l'enquête initiale : 1992
Date(s) de rédaction : 1996
Cadre de l'étude : inventaire topographique
Degré d'étude : étudié

Désignation

Dénomination : maison
Genre du destinataire : de maître
Destinations successives : mairie, salle des fêtes
Parties constituantes non étudiées : cour, terrasse en terre-plein, communs, cuvage

Compléments de localisation

Milieu d'implantation : en ville
Références cadastrales : . 1823 B 201 A 206, 196 ; . 1984 B 121, 143

Historique

En 1823, le fonds est constitué de 5 parcelles bâties, dont la plus grande maison, avec cour et jardin, ainsi qu'une grange appartiennent à Pierre Dubost, teinturier en soie à Lyon. Celui-ci remembre l'ensemble et commence par agrandir sa maison en 1842, puis édifie une nouvelle demeure en 1844. L'architecte lyonnais Benoît Poncet (futur donateur de l'église de Jassans) en dirige la construction, achevée en 1845. La propriété passe peu après aux héritiers Dubost, son fils Pierre et son gendre, Victor Bouiller, négociants à Lyon, et reste cadastrée à leur nom jusqu'en 1901. Pierre van den Driesche, de Lacenas, leur succède à cette date, et c'est probablement lui qui transforme l'ancienne grange en cuvage. En 1931, la municipalité de Jassans achète aux du Verne, propriétaires depuis 1904, l'ensemble de 9 parcelles : vers 1935, elle installe la mairie (qui occupait l'ancien presbytère) dans le corps de logis, construit en 1936 une école au nord (non repérée), et convertit le cuvage en salle des fêtes en 1937 (date portée sur le fronton de façade). Celle-ci vient d'être restaurée. La structure intérieure de la maison n'a pas été trop remaniée, le rez-de-chaussée surélevé conserve sa distribution d'origine et une partie de son décor : cheminées, peinture du plafond du salon

Période(s) principale(s) : 2e quart 19e siècle
Période(s) secondaire(s) : 2e quart 20e siècle
Dates : 1937 (daté par source, porte la date), 1844
Auteur(s) de l'oeuvre : Benoît Poncet (architecte, attribution par travaux historiques)

Description

Le bâtiment est constitué d'un corps de logis de plan carré (mairie), de communs de plan en L en retour sur cour ouverte (annexes et garages), et d'une dépendance (salle des fêtes) formant le 3e côté de la cour ; construction en pisé, sur étage de soubassement en moellons de calcaire ; le corps de logis comprend un étage de soubassement avec pièce voûtée ouvrant sur la cour, un rez-de-chaussée surélevé et deux étages carrés ; il est couvert d'un toit en pavillon de tuiles plates mécaniques, avec fronton pignon à deux versants ; le rez-de-chaussée est accessible par deux escaliers extérieurs, l'un en fer à cheval (élévation latérale sur cour), l'autre donnant sur la terrasse en terre plein qui borde l'élévation antérieure sur rue ; élévations à travées régulières, travée axiale de la façade principale marquée par un très léger avant corps à fronton, avec porte d'entrée en plein-cintre et fenêtres encadrées de pilastres ; communs de deux niveaux, couverts de tuiles creusé

s ; salle des fêtes de plan rectangulaire, de deux niveaux, couverte d'un toit à longs pans de tuiles mécaniques, fronton pignon découvert plaqué en façade

Éléments descriptifs

Matériau(x) du gros-oeuvre, mise en oeuvre et revêtement : pisé ; calcaire ; enduit ; moellon

Matériau(x) de couverture : tuile plate mécanique, tuile creuse

Plan : plan régulier en U

Étage(s) ou vaisseau(x) : étage de soubassement, rez-de-chaussée surélevé, 2 étages carrés

Couvrements : voûte en berceau

Élévations extérieures : élévation ordonnancée

Type(s) de couverture : toit en pavillon ; toit à longs pans ; toit à longs pans ; appentis ; croupe ; noue ; pignon couvert ; pignon découvert

Escaliers : escalier de distribution extérieur : escalier en équerre, en maçonnerie ; escalier dans-oeuvre : escalier tournant à retours avec jour, suspendu, en maçonnerie

Typologies et état de conservation

Typologies : maison à fronton axial

Décor

Techniques : peinture (étudié), sculpture (étudié)

Statut, intérêt et protection

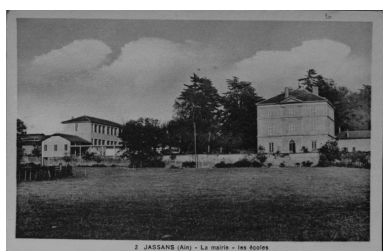
Statut de la propriété : propriété publique

Références documentaires

Liens web

• <http://www.patrimoine.rhonealpes.fr/DOSSNUM/TREVOUX/ia01000005/index.htm> : <http://www.patrimoine.rhonealpes.fr/DOSSNUM/TREVOUX/ia01000005/index.htm>

Illustrations



Jassans (Ain) - La mairie - Les écoles. Carte postale [milieu XXe s.].
Repro. Jean-Marie Refflé
IVR82_19920100917XB



Vue de trois-quarts droite.
Phot. Eric Dessert
IVR82_19920100844PA



Vue de trois-quarts gauche.
Phot. Eric Dessert
IVR82_19870100162P



Cheminée de la salle à manger, vue d'ensemble.
Phot. Jean-Marie Refflé
IVR82_19920100920P



Salle des fêtes (ancien cuvage), façade.
Phot. Eric Dessert
IVR82_19870100163P

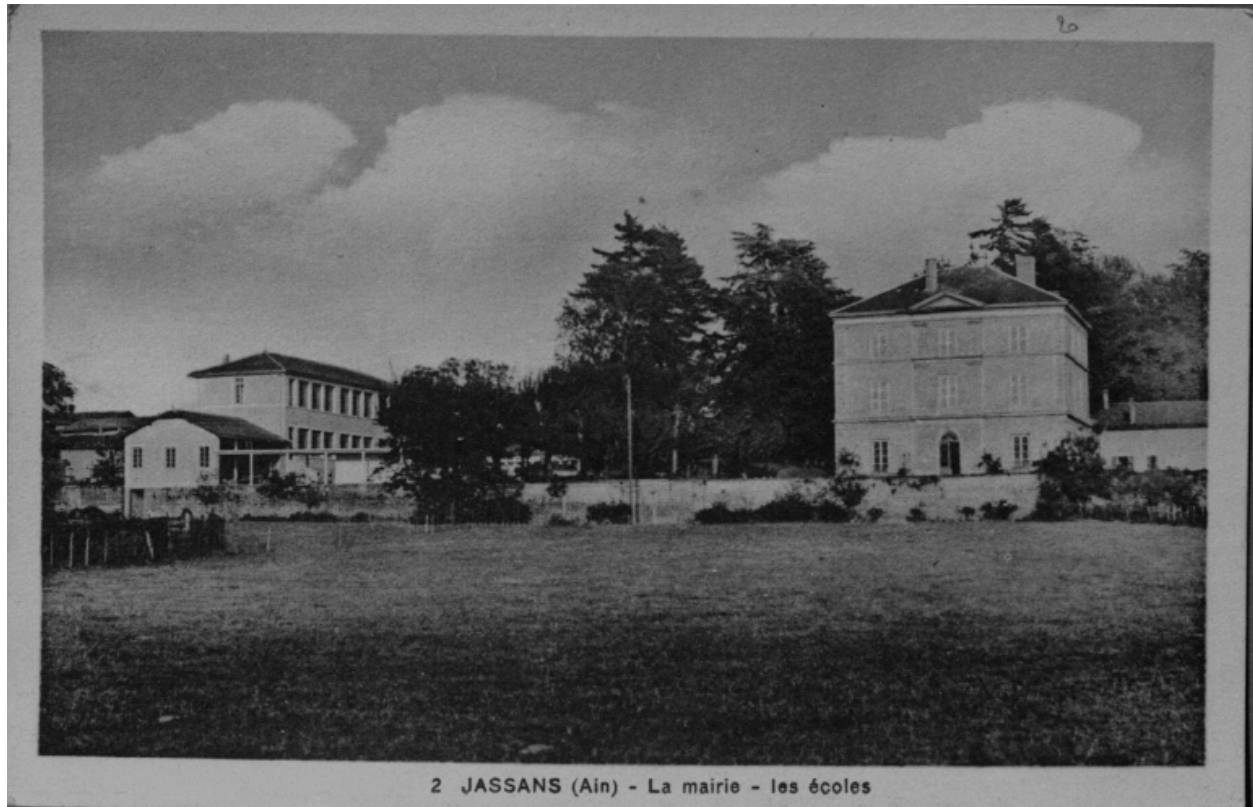
Dossiers liés

Oeuvre(s) contenue(s) :

peinture monumentale : le printemps (IM01000505) Rhône-Alpes, Ain, Jassans-Riottier, rue de la Mairie

Auteur(s) du dossier : Geneviève Jourdan

Copyright(s) : © Région Rhône-Alpes, Inventaire général du patrimoine culturel



Jassans (Ain) - La mairie - Les écoles. Carte postale [milieu XXe s.].

Référence du document reproduit :

- **Carte postale. Jassans (Ain) - La mairie - Les écoles. Carte postale [milieu XXe s.].**
Jassans (Ain) - La mairie - Les écoles. Carte postale [milieu XXe s.]. Carte postale AP Jassans-Riottier.
AP Jassans-Riottier

IVR82_19920100917XB

Auteur de l'illustration (reproduction) : Jean-Marie Refflé

Date de prise de vue : [date non déterminée]

© Région Rhône-Alpes, Inventaire général du patrimoine culturel
reproduction soumise à autorisation du titulaire des droits d'exploitation



Vue de trois-quarts droite.

IVR82_19920100844PA

Auteur de l'illustration : Eric Dessert

© Région Rhône-Alpes, Inventaire général du patrimoine culturel
reproduction soumise à autorisation du titulaire des droits d'exploitation



Vue de trois-quarts gauche.

IVR82_19870100162P

Auteur de l'illustration : Eric Dessert

© Région Rhône-Alpes, Inventaire général du patrimoine culturel
reproduction soumise à autorisation du titulaire des droits d'exploitation



Cheminée de la salle à manger, vue d'ensemble.

IVR82_19920100920P

Auteur de l'illustration : Jean-Marie Refflé

© Région Rhône-Alpes, Inventaire général du patrimoine culturel
reproduction soumise à autorisation du titulaire des droits d'exploitation



Salle des fêtes (ancien cuvage), façade.

IVR82_19870100163P

Auteur de l'illustration : Eric Dessert

© Région Rhône-Alpes, Inventaire général du patrimoine culturel
reproduction soumise à autorisation du titulaire des droits d'exploitation