



Lyon 7e  
la Guillotière  
170 grande rue de la Guillotière

## Immeuble

### Références du dossier

Numéro de dossier : IA69006637  
Date de l'enquête initiale : 2004  
Date(s) de rédaction : 2004  
Cadre de l'étude : inventaire topographique Inventaire de la Ville de Lyon  
Degré d'étude : repéré

### Désignation

Dénomination : immeuble  
Parties constituantes non étudiées : cour, garage, boutique

### Compléments de localisation

Milieu d'implantation : en ville  
Références cadastrales : 1999, AK, 33

### Historique

Immeuble construit dans le 3e quart du 20e siècle.  
Période(s) principale(s) : 3e quart 20e siècle

### Description

Immeuble construit dans la même campagne que le 324 rue Garibaldi (même types de balcons filants à garde-corps en treillis de béton) avec lequel il partage la cour et les garages qui y sont construits. L'immeuble se caractérise par une belle cage d'escalier demi-hors-oeuvre vitrée. Le vestibule est orné d'un grand panneau peint signé R. (?) M. Burlet, peut-être René-Maria Burlet (1907-1994) qui défendit les théories d'Albert Gleizes dans la revue "La Revue de la Rose" et anima à Lyon l'atelier du Minotaure.

### Éléments descriptifs

Matériau(x) du gros-oeuvre, mise en oeuvre et revêtement : enduit ; béton armé  
Étage(s) ou vaisseau(x) : sous-sol, entresol, 6 étages carrés  
Élévations extérieures : élévation à travées  
Type(s) de couverture : terrasse

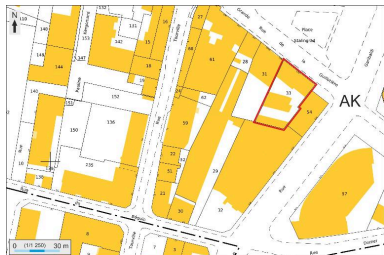
### Typologies et état de conservation

Typologies : immeuble à un corps de bâtiment

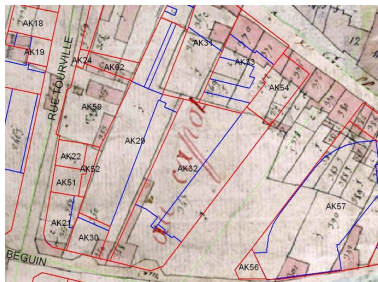
### Statut, intérêt et protection

Boutique de vêtements professionnels Adolphe Laffont  
Statut de la propriété : propriété privée

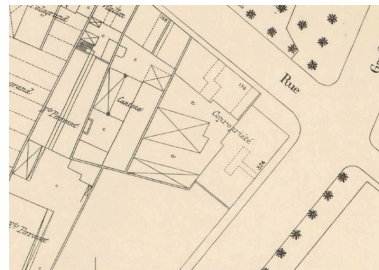
## Illustrations



Plan masse et de situation,  
extrait de <http://cadastre.gouv.fr>  
Dess. André Céréza  
IVR82\_20136902401NUDA



Extrait du plan cadastral actuel  
superposé sur le plan cadastral de  
1825. Superposition P. Cherblanc  
Phot. Maryannick Chalabi  
IVR82\_20096901248NUCA



Plan général de Lyon au 1/500,  
1979 (AC Lyon. 4S 250-6). Extrait  
IVR82\_20096901411NUCA



Elévation postérieure depuis le sud  
Phot. Maryannick Chalabi  
IVR82\_20096901230NUCA



Elévation postérieure.  
L'accroche du bâtiment avec  
l'immeuble rue Garibaldi  
Phot. Maryannick Chalabi  
IVR82\_20096901231NUCA



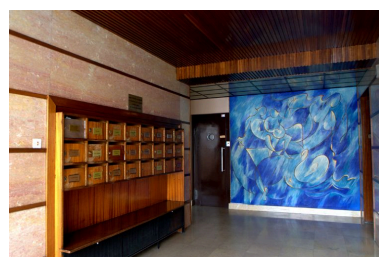
Elévation postérieure. Le passage  
couvert entre la cour et la rue  
Phot. Maryannick Chalabi  
IVR82\_20096901232NUCA



Elévation postérieure. La cage  
d'escalier demi-hors-oeuvre vitrée



Vue d'ensemble des  
garages dans la cour  
Phot. Maryannick Chalabi  
IVR82\_20096901234NUCA

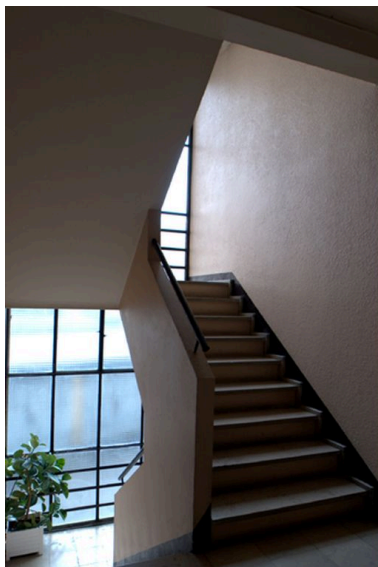


Vue du vestibule  
Phot. Maryannick Chalabi  
IVR82\_20096901235NUCA

Phot. Maryannick Chalabi  
IVR82\_20096901233NUCA



Détail du panneau peint  
signé R. (?) M. Burlet  
Phot. Maryannick Chalabi  
IVR82\_20096901236NUCA



La montée d'escalier  
Phot. Maryannick Chalabi  
IVR82\_20096901237NUCA



Palier de distribution des logements  
Phot. Maryannick Chalabi  
IVR82\_20096901238NUCA

## Dossiers liés

### Dossiers de synthèse :

Présentation du secteur d'étude Lyon Guillotière (IA69005009) Rhône-Alpes, Rhône, Lyon 7e, la Guillotière  
Immeubles du secteur d'étude La Guillotière (IA69005010) Lyon 7e, la Guillotière

### Oeuvre(s) contenue(s) :

#### Oeuvre(s) en rapport :

Grande rue de la Guillotière (IA69005036) Rhône-Alpes, Rhône, Lyon 7e, la Guillotière, grande rue de la Guillotière  
Îlot Grande rue de la Guillotière, Domer, Garibaldi, Béguin, Tourville (IA69006976) Rhône-Alpes, Rhône, Lyon 7e,  
la Guillotière, grande rue de la Guillotière , rue Tourville , rue du Béguin , rue Domer , rue Garibaldi  
Immeuble (IA69005455) Rhône-Alpes, Rhône, Lyon 7e, la Guillotière, 324 rue Garibaldi

Auteur(s) du dossier : Maryannick Chalabi

Copyright(s) : © Région Rhône-Alpes, Inventaire général du patrimoine culturel ; © Ville de Lyon



Plan masse et de situation, extrait de <http://cadastre.gouv.fr>

IVR82\_20136902401NUDA

Auteur de l'illustration : André Céréza

Date de prise de vue : 2013

© Région Rhône-Alpes, Inventaire général du patrimoine culturel ; © Ministère des finances, CIDF, Service du cadastre  
reproduction soumise à autorisation du titulaire des droits d'exploitation

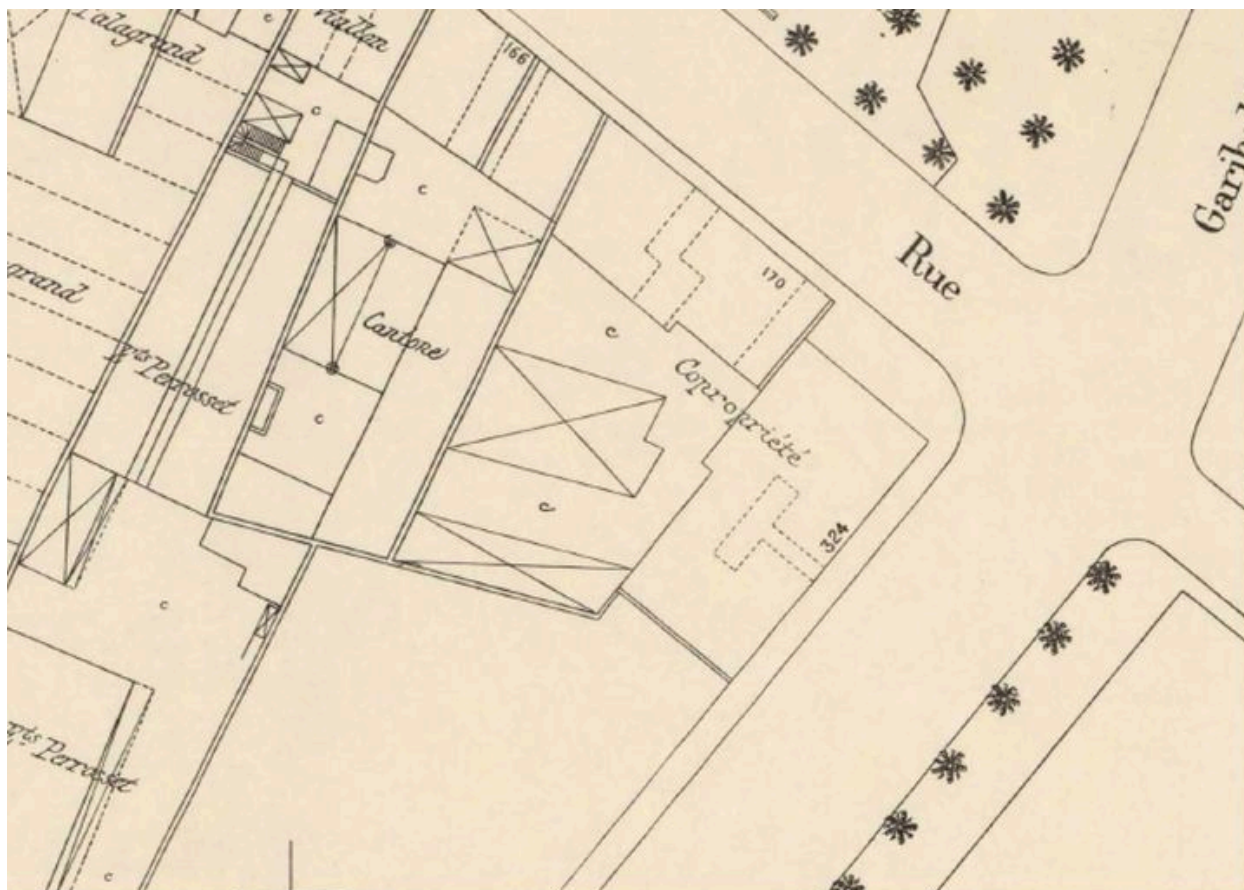


Extrait du plan cadastral actuel superposé sur le plan cadastral de 1825. Superposition P. Cherblanc

IVR82\_20096901248NUCA

Auteur de l'illustration : Maryannick Chalabi

© Région Rhône-Alpes, Inventaire général du patrimoine culturel ; © Ville de Lyon  
reproduction soumise à autorisation du titulaire des droits d'exploitation



Plan général de Lyon au 1/500, 1979 (AC Lyon. 4S 250-6). Extrait

IVR82\_20096901411NUCA

Technique de relevé : reprise de fond ; Échelle : 1 : 500

© Archives municipales de Lyon

reproduction soumise à autorisation du titulaire des droits d'exploitation



Elévation postérieure depuis le sud

IVR82\_20096901230NUCA

Auteur de l'illustration : Maryannick Chalabi

© Région Rhône-Alpes, Inventaire général du patrimoine culturel ; © Ville de Lyon  
reproduction soumise à autorisation du titulaire des droits d'exploitation



Elévation postérieure. L'accroche du bâtiment avec l'immeuble rue Garibaldi

IVR82\_20096901231NUCA

Auteur de l'illustration : Maryannick Chalabi

© Région Rhône-Alpes, Inventaire général du patrimoine culturel ; © Ville de Lyon  
reproduction soumise à autorisation du titulaire des droits d'exploitation





Élévation postérieure. Le passage couvert entre la cour et la rue

IVR82\_20096901232NUCA

Auteur de l'illustration : Maryannick Chalabi

© Région Rhône-Alpes, Inventaire général du patrimoine culturel ; © Ville de Lyon  
reproduction soumise à autorisation du titulaire des droits d'exploitation



Elévation postérieure. La cage d'escalier demi-hors-oeuvre vitrée

IVR82\_20096901233NUCA

Auteur de l'illustration : Maryannick Chalabi

© Région Rhône-Alpes, Inventaire général du patrimoine culturel ; © Ville de Lyon  
reproduction soumise à autorisation du titulaire des droits d'exploitation



Vue d'ensemble des garages dans la cour

IVR82\_20096901234NUCA

Auteur de l'illustration : Maryannick Chalabi

© Région Rhône-Alpes, Inventaire général du patrimoine culturel ; © Ville de Lyon  
reproduction soumise à autorisation du titulaire des droits d'exploitation



Vue du vestibule

IVR82\_20096901235NUCA

Auteur de l'illustration : Maryannick Chalabi

© Région Rhône-Alpes, Inventaire général du patrimoine culturel ; © Ville de Lyon  
reproduction soumise à autorisation du titulaire des droits d'exploitation

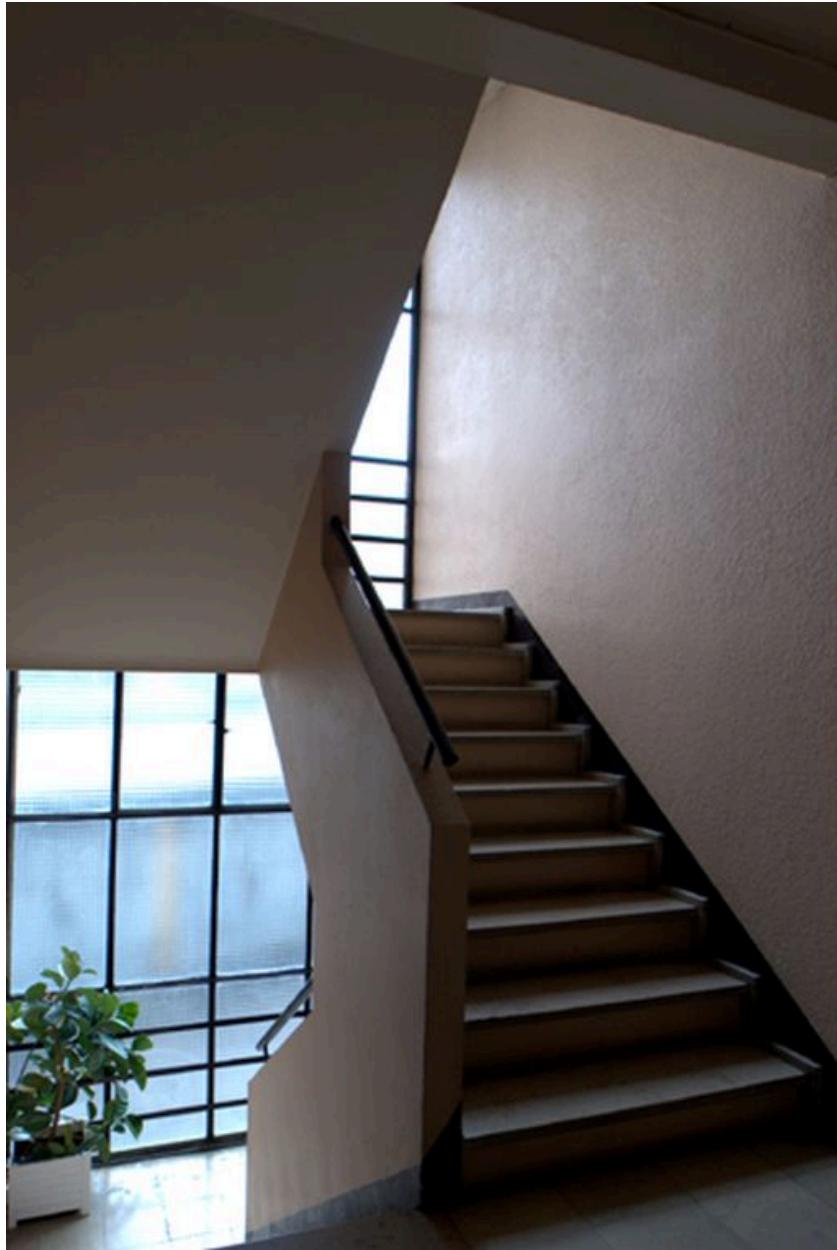


Détail du panneau peint signé R. (?) M. Burlet

IVR82\_20096901236NUCA

Auteur de l'illustration : Maryannick Chalabi

© Région Rhône-Alpes, Inventaire général du patrimoine culturel ; © Ville de Lyon  
reproduction soumise à autorisation du titulaire des droits d'exploitation



La montée d'escalier

IVR82\_20096901237NUCA

Auteur de l'illustration : Maryannick Chalabi

© Région Rhône-Alpes, Inventaire général du patrimoine culturel ; © Ville de Lyon  
reproduction soumise à autorisation du titulaire des droits d'exploitation



Palier de distribution des logements

IVR82\_20096901238NUCA

Auteur de l'illustration : Maryannick Chalabi

© Région Rhône-Alpes, Inventaire général du patrimoine culturel ; © Ville de Lyon  
reproduction soumise à autorisation du titulaire des droits d'exploitation